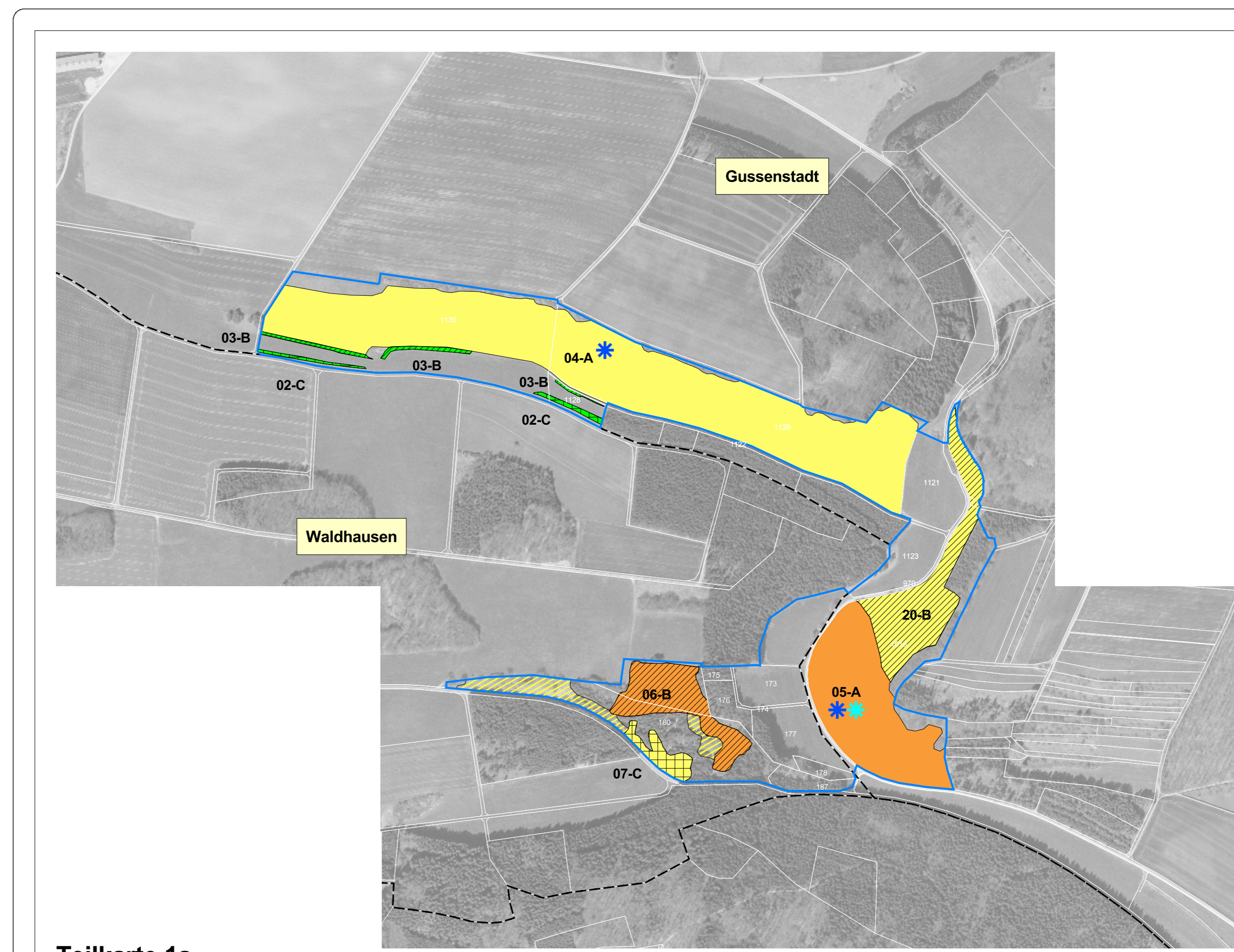
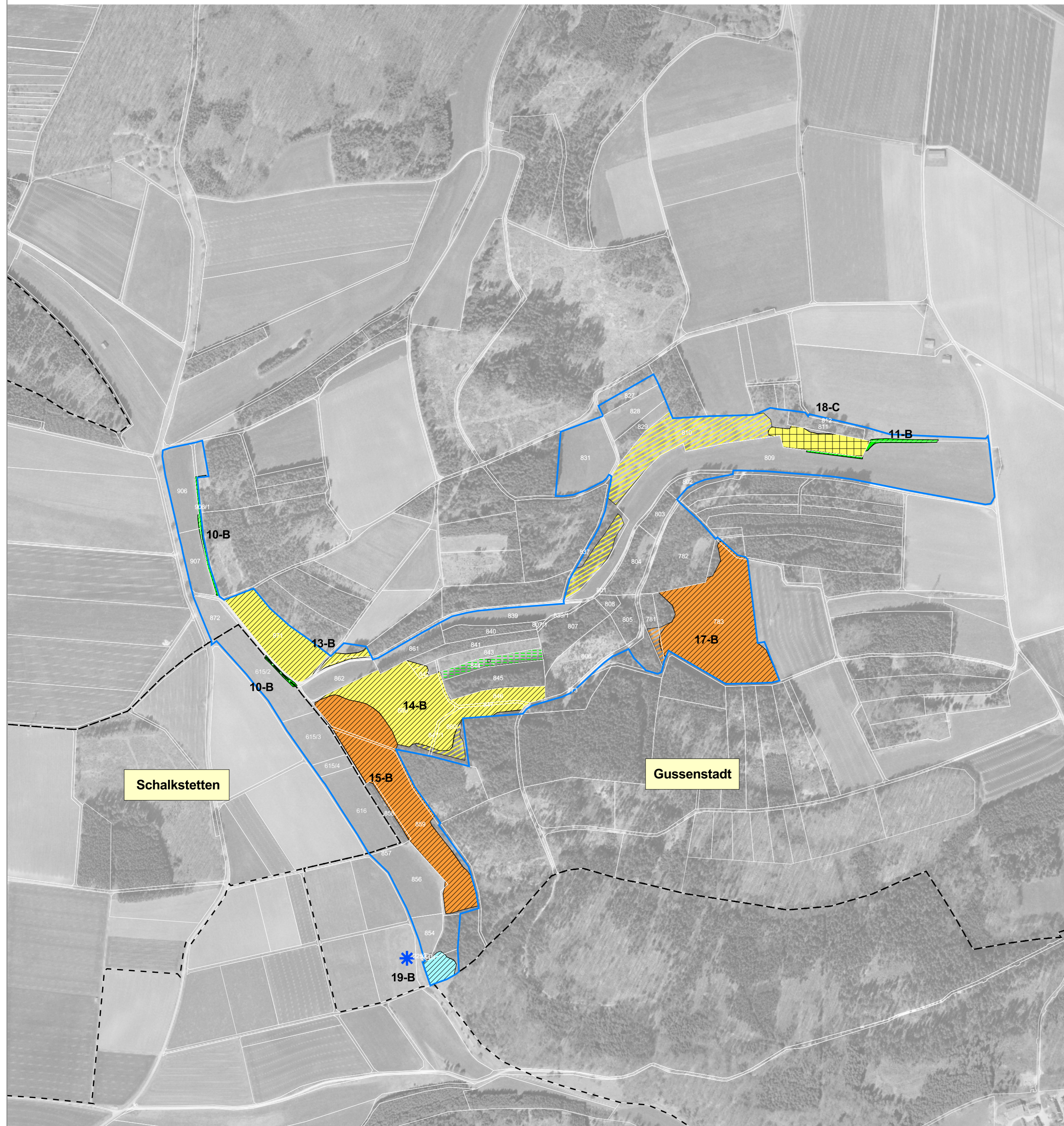
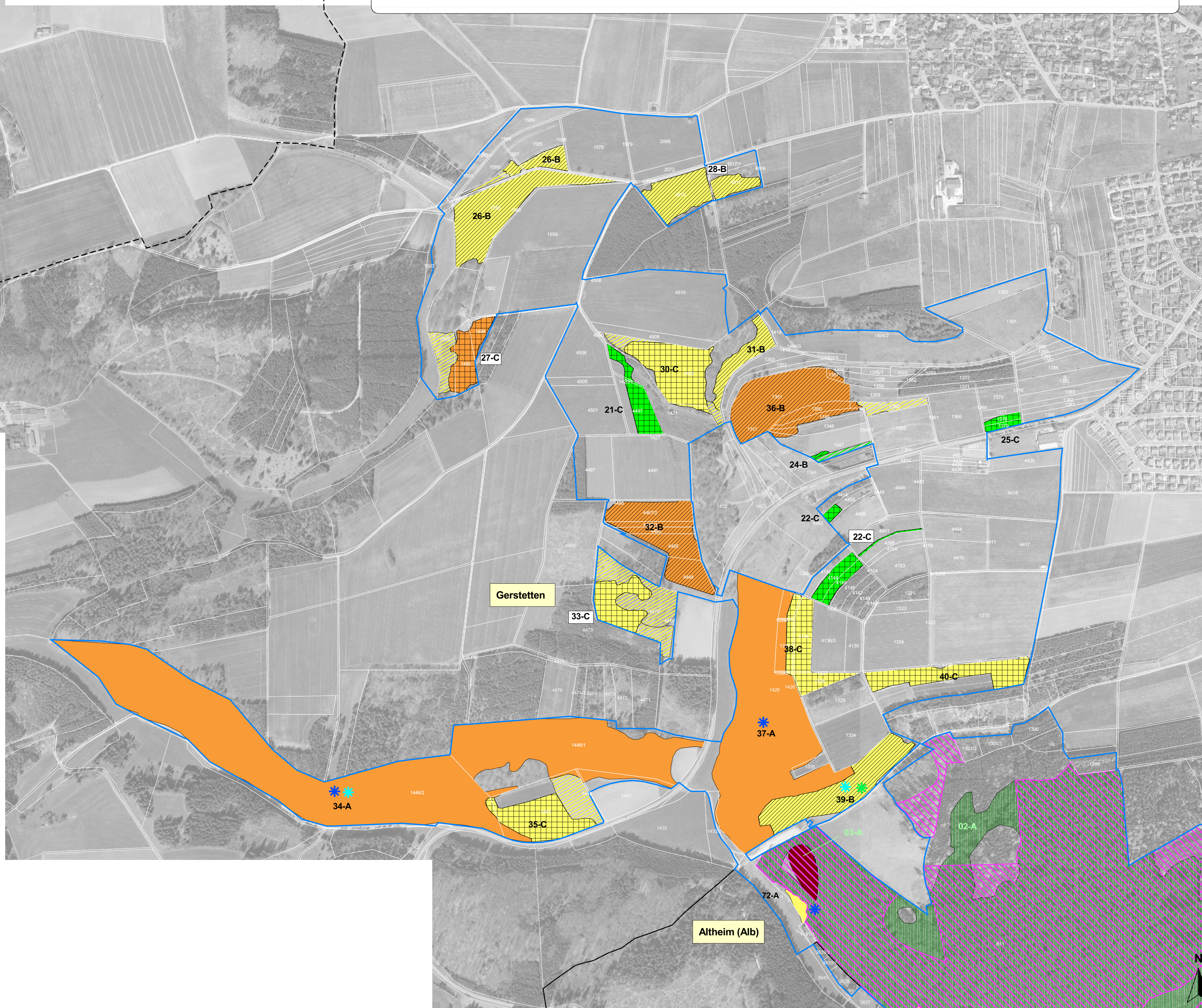


Natura 2000-Managementplan "Hungerbrunnen-, Sacken- und Lonetal"



Teilkarte 1a



0 200 400 600 Meters

Lebensraumtypen - Bestand und Ziele

Lebensraumtypen:

- LRT 5130: Wacholderheiden
- LRT 6210: Kalk-Magergras
- mit Anteilen von LRT 6110*: Kalk-Ploniergras
- mit Anteilen von LRT 8160*: Kalkschutthalden
- mit Anteilen von LRT 8210*: Kalkfelsen mit Felspaltvegetation
- LRT 6510: Magere Flachland-Mähwiesen
- LRT 8210: Kalkfelsen mit Felspaltvegetation
- LRT 8310: Höhlen
- LRT 9130: Waldmeister-Buchenwald
- LRT 9150: Orchideen-Buchenwälder
- LRT 9180*: Schüchtl- und Hangmischwälder

* prioritärer Lebensraum

Erhaltungsziele:

Numerierung der Erfassungseinheiten:

- 1-A, 2-B, 3-C... Erfassungseinheiten der LRT's im Offenland*
- Erfassungseinheit der LRT's im Wald*

* Nummer der Erfassungseinheit - Bewertung des Erhaltungszustandes

- A = Erhalt im hervorragenden Zustand
- B = Erhalt im guten Zustand
- C = Erhalt im durchschnittlichen bzw. beschränkten Zustand

Wiederherstellung LRT 6510:

- Erhaltungsziel Wiederherstellung Flachlandmähwiese

Entwicklungsziele zur Optimierung des derzeitigen Erhaltungszustandes von Lebensraumtypen werden kartographisch nicht dargestellt

Entwicklungsziele:

- Entwickeln zu LRT 5130
- Entwickeln zu LRT 6210
- Entwickeln zu LRT 6510

Lebensstätten - Bestand und Ziele

- Grünes Besenmoos (*Dicranum viride*) [1381]
- Bechsteinfleddermaus (*Myotis bechsteinii*) [1323]
- Nachweis - Sichtung 2005
- Sommerlebensraum: Wälder (plus 25m-Puffer) und gehölzbestandene Offenlandflächen (nicht flächig dargestellt)
- Großes Mausohr (*Myotis myotis*) [1324]
- Gebiet mit Nistkästen - Nachweis Großes Mausohr 2011
- Nachweis in der Altheimer Kluffhöhle sowie im Bierkeller Altheim 2011
- Jagghabitat: gesamtes FFH-Gebiet mit Ausnahme der Ackerstandorte (nicht flächig dargestellt)

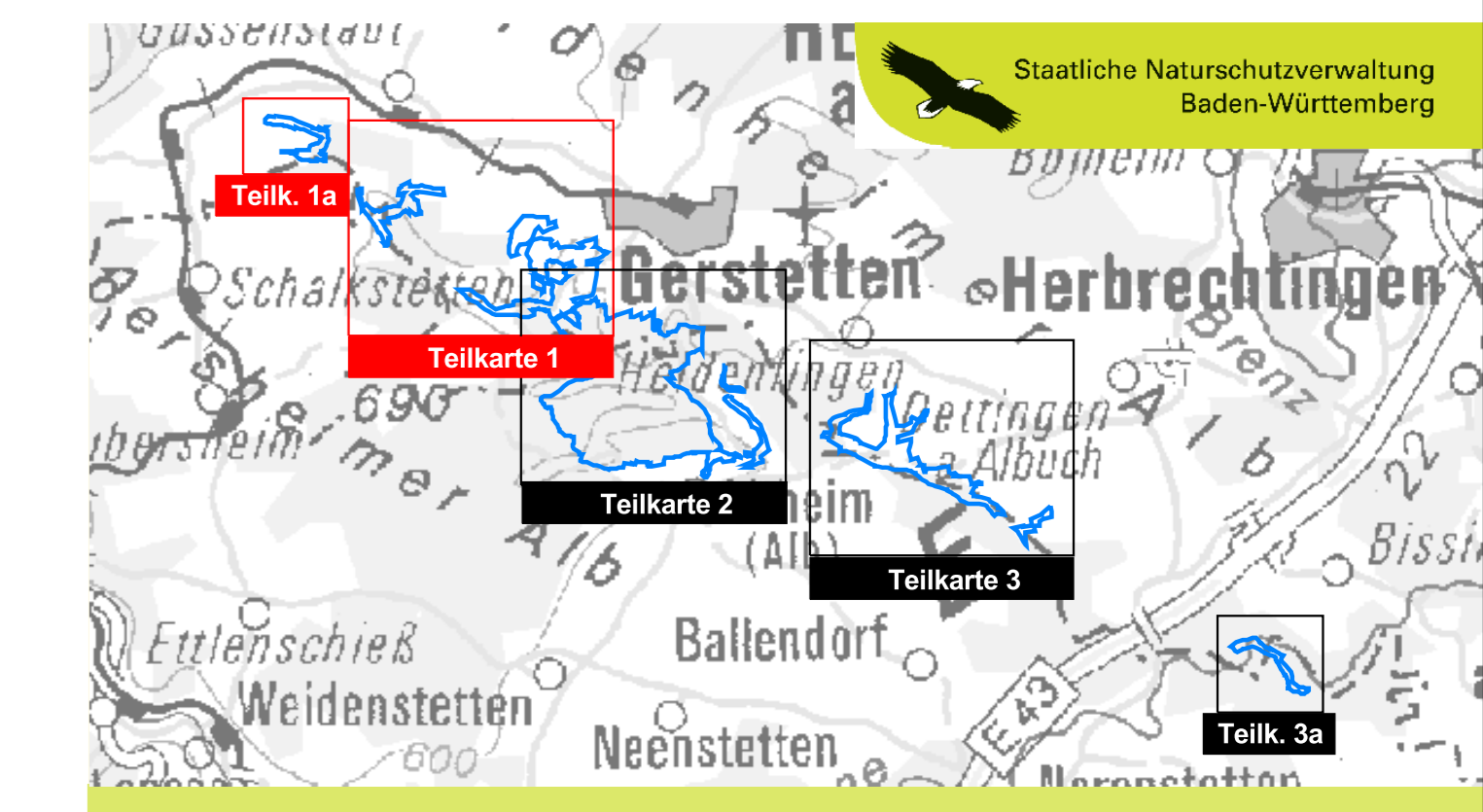
Für die Arten erfolgte keine Bewertung.

Schutzgebietsgrenzen:

- Grenze FFH-Gebiet

Sonstiges:

- Flurstücke mit Flurstücksnummer
- Gemeinde- und Gemarkungsgrenzen



Managementplan für das FFH-Gebiet 7426-341 "Hungerbrunnen-, Sacken- und Lonetal"

Bestands- und Zielekarte Lebensraumtypen Lebensstätten

Teilkarte 1 und 1a

Bearbeiter: FABION GBR, Carola Rein
 Gezeichnet: Carola Rein
 Geprüft: November 2013
 Stand der Kartierung: September 2012
 Maßstab: 1 : 5.000
 Kartiergrundlage: Übersichtskarte 1:500.000 (UK500)
 Orthophoto 1:10.000 (DOP)
 Automatisiertes Liegenschaftskataster (ALK)

© Landesvermessungsamt Baden-Württemberg
 (www.lv-bw.de) Az.: 2851.9-1/19

Baden-Württemberg
 REGIERUNGSPRÄSIDIUM STUTTGART

Dieses Projekt wird von der Europäischen Union kofinanziert (ELER)