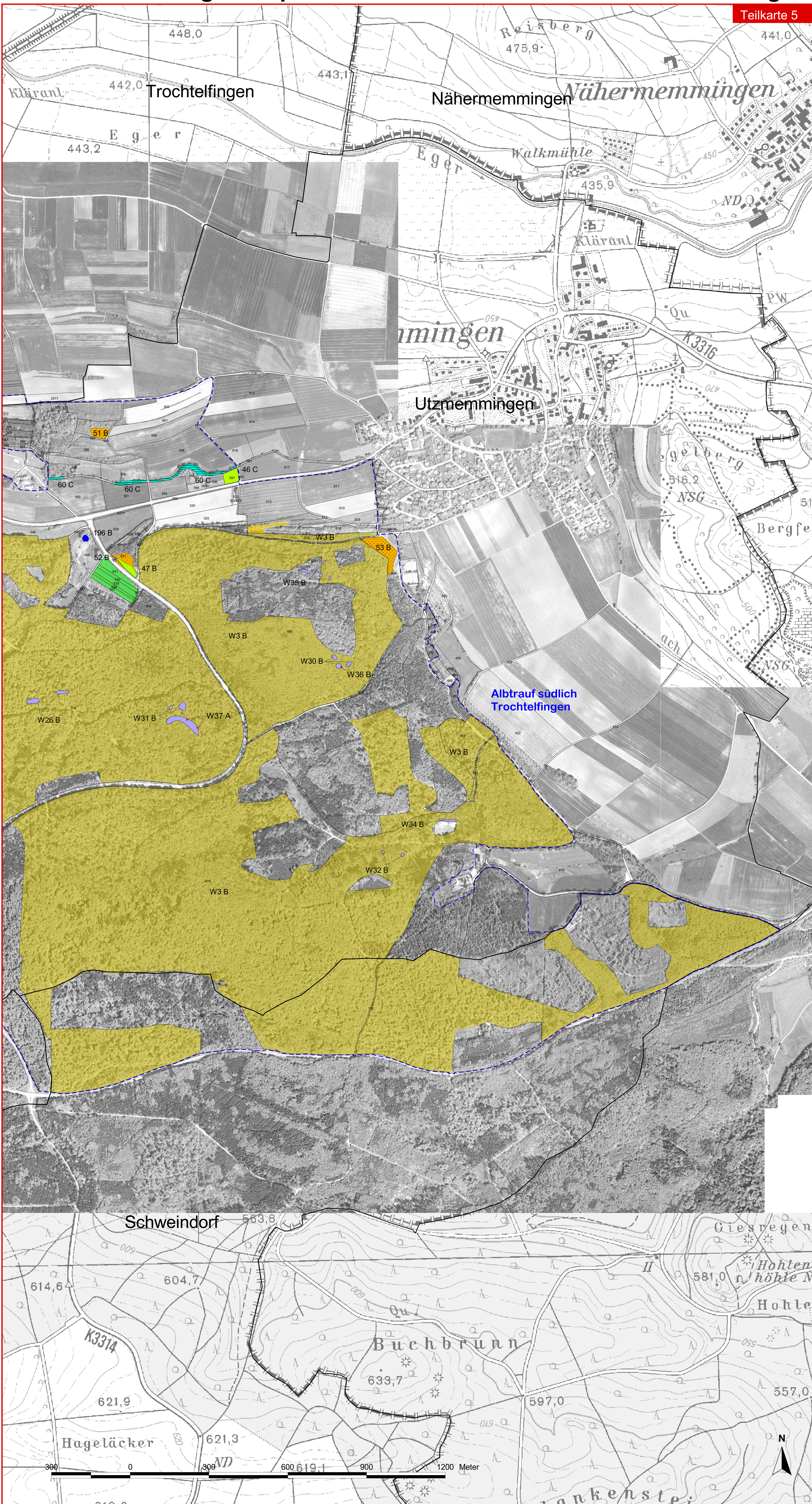


Natura 2000-Managementplan FFH-Gebiet 7327-341 "Härtsfeld" und Vogelschutzgebiet 7127-401



Teilkarte 5

Legende

Lebensraumtypen

- 3150 Natürlich nährstoffreiche Seen
- 3260 Fließgewässer mit flutender Wasservegetation
- 3260 / *91E0 Schmale Fließgewässer mit flutender Wasservegetation begleitet von Galeriewald
- 5130 Wacholderheiden
- 6212 Kalk-Magerrasen
- 6410 Pfeifengraswiesen
- 6430 Feuchte Hochstaudenfluren
- 6510 Magere Flachland-Mähwiesen
- 7220 Kalktuffquellen
- 7230 Kalkreiche Niedermoore
- *8160 Kalkschutthalden
- 8210 Kalkfelsen mit Felsspaltenvegetation
- 8310 Höhlen und Balmen
- 9110 Hainsimsen-Buchenwald
- 9130 Waldmeister-Buchenwald
- 9150 Orchideen-Buchenwälder
- 9160 Sternmieren-Eichen-Hainbuchenwälder
- *9180 Schlucht- und Hangmischwälder
- *91E0 Auenwälder mit Erle, Esche, Weide

In mehreren Erfassungseinheiten bzw. Lebensräumen können kleinfächig weitere Lebensraumtypen vorkommen:

- *6110 Kalk-Pionierassen
- 6212 Kalk-Magerrasen
- 6430 Feuchte Hochstaudenfluren
- ▲ *8160 Kalk-Schutthalden
- 8210 Kalkfelsen mit Felsspaltenvegetation
- 8310 Höhlen und Balmen
- 23 Nummer der Erfassungseinheit Offenland
- w3 Nummer der Erfassungseinheit Wald

Erhaltungsziel: Erhaltung bestehender Lebensräume in

- A - hervorragendem Erhaltungszustand
- B - gutem Erhaltungszustand
- C - durchschnittlichem Erhaltungszustand
- Wiederherstellung von Flachland-Mähwiesen
- Verlustfläche Flachland-Mähwiese: Wiederherstellung voraussichtlich nicht innerhalb von 6 Jahren möglich
- ★ Entwicklung zur nach P32 geschützten Nasswiese oder zum LRT 6210 möglich

Entwicklungsziele im Offenland: Entwicklung zu

- 3150 Natürliche nährstoffreiche Seen
- 3260 Fließgewässer mit flutender Wasservegetation
- 5130 Wacholderheide
- 6212 Kalk-Magerrasen
- 6410 Pfeifengraswiesen
- 6510 Magere Flachland-Mähwiese

Aufwertungsziele an Gewässern:

- Aufwertung des LRT 3260 Fließgewässer mit flutender Wasservegetation
- Aufwertung des LRT 3150 Natürliche nährstoffreiche Seen

Entwicklungsziele im Wald:

Die Entwicklungsziele im Wald sind im Textteil dargestellt und umfassen eine Aufwertung aller erfassten Lebensräume im Wald der LRT 7220 Kalktuffquellen, 8210 Kalkfelsen, 9110 Hainsimsen-Buchenwald, 9130 Waldmeister-Buchenwald, 9150 Orchideen-Buchenwälder, 9160 Sternmieren-Eichen-Hainbuchenwälder, *9180 Schlucht- und Hangmischwälder und 91E0 Auenwälder mit Erle, Esche, Weide

■ FFH-Gebiet "Härtsfeld" (7327-341)

■ Bezeichnung der FFH-Teilgebiete

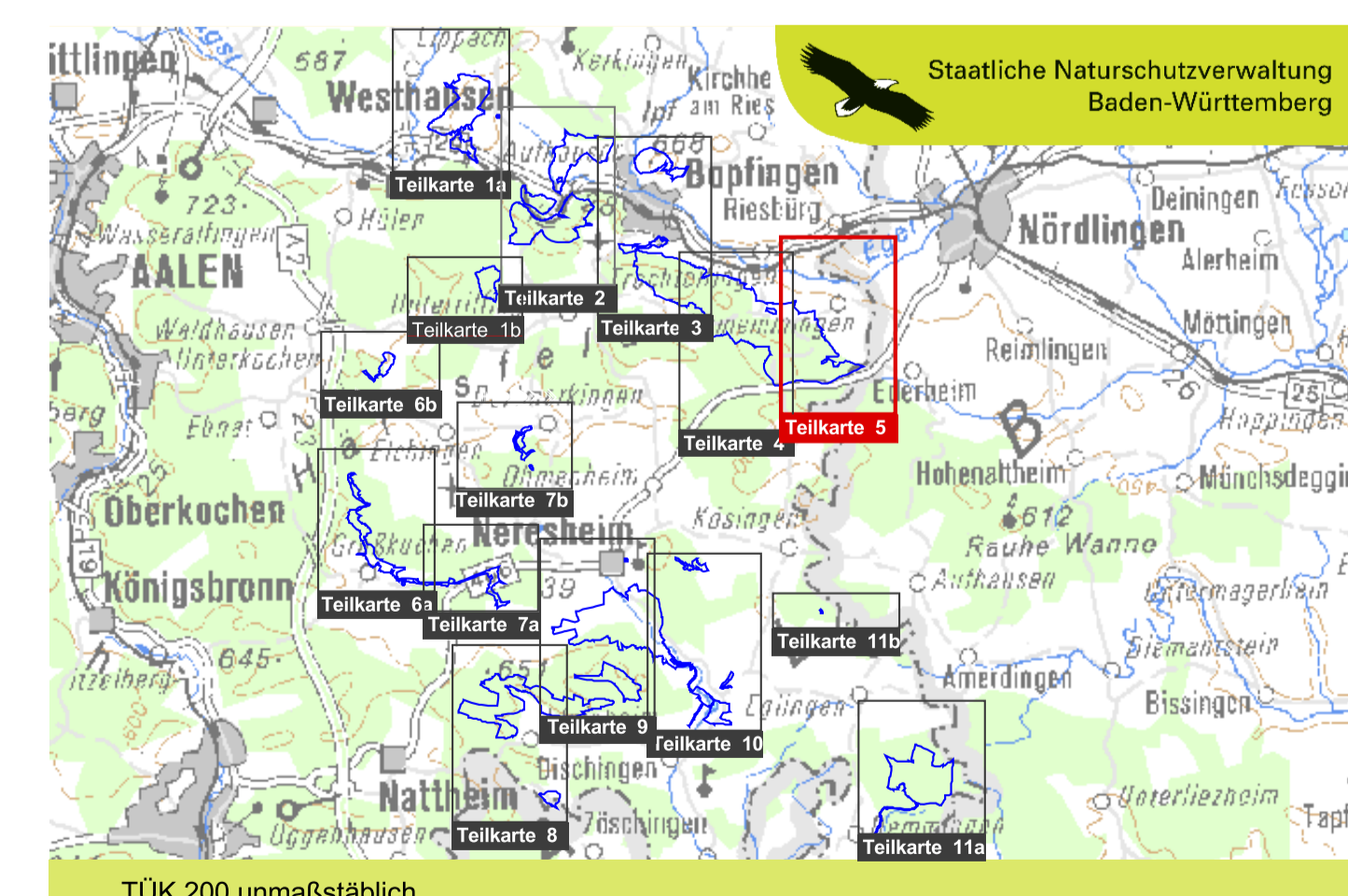
— Gemarkungsgrenzen

□ Flurstücksgrenzen

Grundlage:

Beispiel
Topographische Karte 1:25.000 (TK25)
Orthophoto 1:10.000 (DOP)
Automatisiertes Liegenschaftskataster (ALK)

© Landesvermessungsamt Baden-Württemberg
(www.lv-bw.de) Az.: 2851.9-1119



Managementplan für das
FFH-Gebiet 7327-341 "Härtsfeld"
einschließlich Vogelschutzgebiet 7127-401
"Tierstein mit Hangwald und Egerquelle"



Bestands- und Zielekarte
Lebensraumtypen

Teilkarte 5

Bearbeiter: Bietergemeinschaft "ANUK"
Karin Wailis, A. Lutz
Gezeichnet: 08.10.2013
Geprüft: 30.09.2012
Maßstab: 1 : 5.000



Dieses Projekt wird von der Europäischen Union (EFER) gefördert.