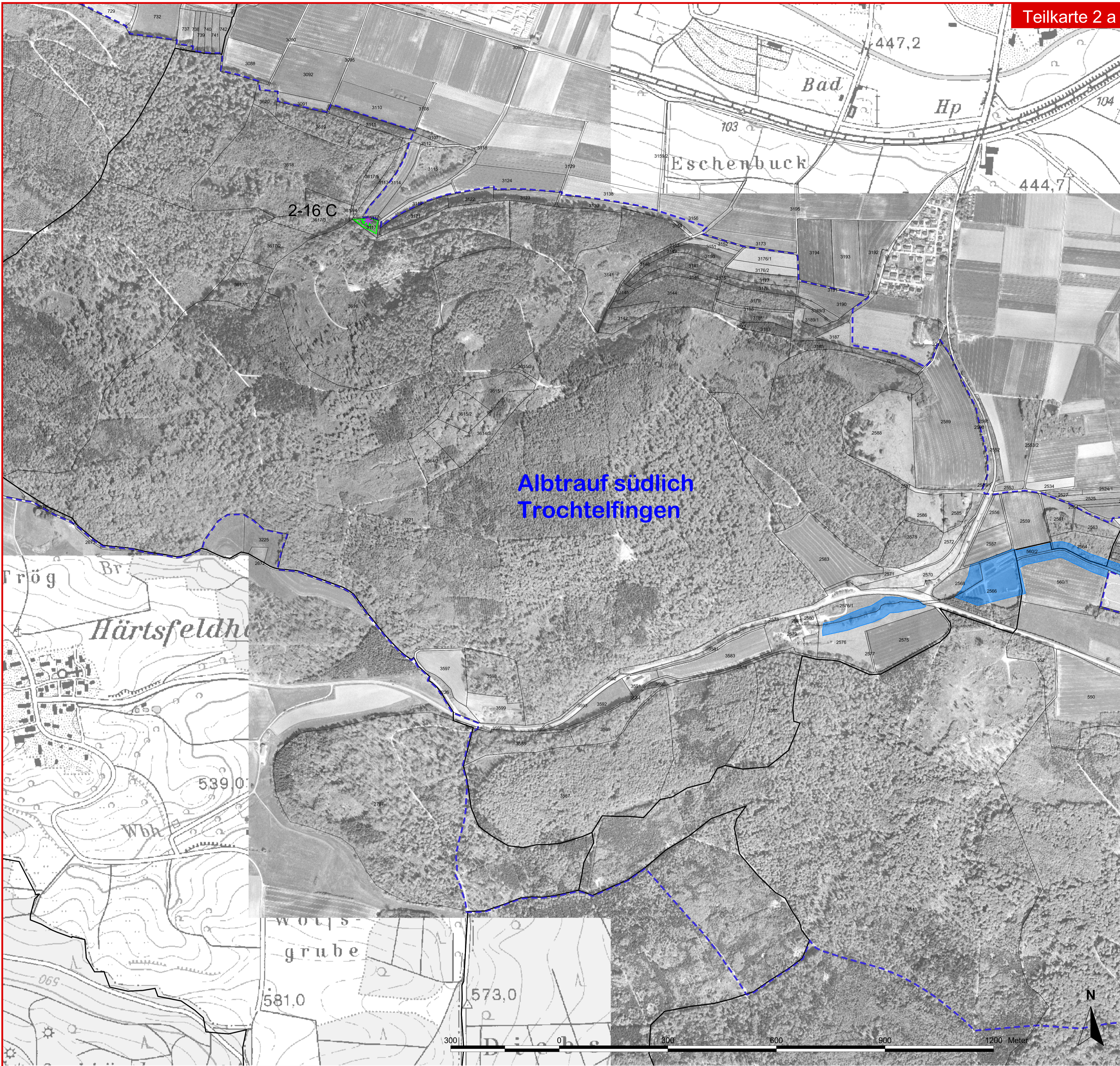


Natura 2000-Managementplan FFH-Gebiet 7327-341 "Härtsfeld" und Vogelschutzgebiet 7127-401



Teilkarte 2 a

Legende

Lebensstätten und ihre Erhaltungszustände im FFH-Gebiet Härtsfeld (7327-341)

In den Karten Lebensstätten werden nur die Flächen mit Artvorkommen dargestellt, ausgenommen ist die Lebensstätte des Großen Mausohrs, die alle Wälder und Grünländer im FFH-Gebiet umfasst.

[1014] Schmale Windschnecke (Erfassungseinheiten 2-12, 2-14, 2-16, 2-19, 2-21, 2-22, 2-23)

- Lebensstätten Schmale Windschnecke
- 2-16 Nummer der Erfassungseinheit und Erhaltungszustand
- B - guter Erhaltungszustand
- C - durchschnittlicher Erhaltungszustand
- ⊙ Lebensfunde
- ⊙ Nachweis alte Leerschalen

[*1084] Eremit (Erfassungseinheit 2-07, Erhaltungszustand B)

- Lebensstätte Eremit
- ▲ Brutbaum im FFH-Gebiet
- ▲ Verdachtsbaum im FFH-Gebiet
- ▲ Brutbaum außerhalb FFH-Gebiet
- ▲ Verdachtsbaum außerhalb FFH-Gebiet

[1166] Kammolch (Erfassungseinheit 2-04, Erhaltungszustand mind. C)

- Lebensstätte Kammolch
- Nachweis Kammolch

[1193] Gelbbauchunke (Erfassungseinheit 0-02, Erhaltungszustand B)

- Lebensstätte Gelbbauchunke
- Nachweis Gelbbauchunke im FFH-Gebiet
- Nachweis Gelbbauchunke außerhalb FFH-Gebiet

[1324] Großes Mausohr (Erfassungseinheit 2-09, Erhaltungszustand A)

- ▲ Sommerquartier / Winterquartier in der Lebensstätte, die alle Wälder und Grünländer im FFH-Gebiet umfasst

[1337] Biber (Erfassungseinheit 2-03, Erhaltungszustand B)

- Lebensstätte Biber
- Biberburg, Biber Spuren

[1902] Frauenschuh (Erfassungseinheit 1-02, Erhaltungszustand C)
Die Fundpunkte und die Lebensstätte werden aus Artenschutzgründen nicht dargestellt.

[4056] Zierliche Tellerschnecke (Erfassungseinheit 2-08, Erhaltungszustand C)

- Lebensstätte Zierliche Tellerschnecke
- Nachweis Zierliche Tellerschnecke

Lebensstätten und ihre Erhaltungszustände im Vogelschutzgebiet "Tierstein mit Hangwald und Egerquelle" 7127-401

[A103] Wanderfalke (Erfassungseinheit 2-04, Erhaltungszustand B) und [A215] Uhu (Erfassungseinheit 2-04, Erhaltungszustand A)

Lebensstätten von Wanderfalke und Uhu im Vogelschutzgebiet. Die Aktivitäten der beiden Vogelarten reichen weit über die dargestellte Lebensstätte im Vogelschutzgebiet hinaus.

- Brutplatz Uhu
- Brutplatz Wanderfalke

Erhaltungsziele:

Ziel ist die Aufrechterhaltung des gegenwärtigen Erhaltungszustandes der Lebensstätten.

Entwicklungsziele:

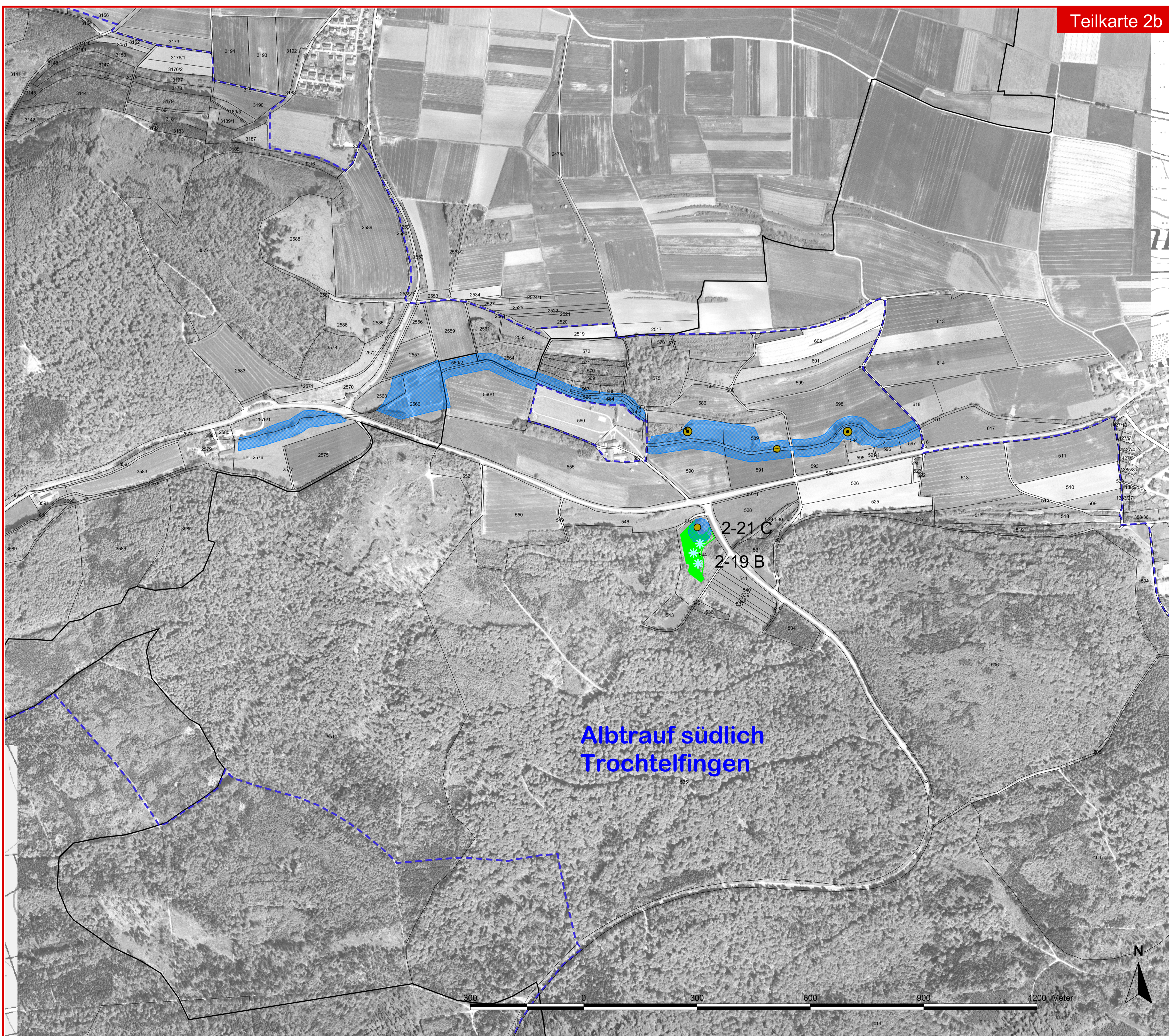
- Zugunsten der Schmalen Windschnecke [1014] sollen im Umfeld bestehende Lebensstätten erweitert werden.
- Zugunsten des Kammolchs [1166] wird empfohlen, Seen zu Laichgewässern zu entwickeln und die Qualität der bestehenden Laichgewässer zu verbessern.
- Zugunsten der Zierlichen Tellerschnecke [4056] sollen Seen zu Lebensstätten entwickelt werden, bzw. neue Kleingewässer angelegt werden.

Sonstiges:

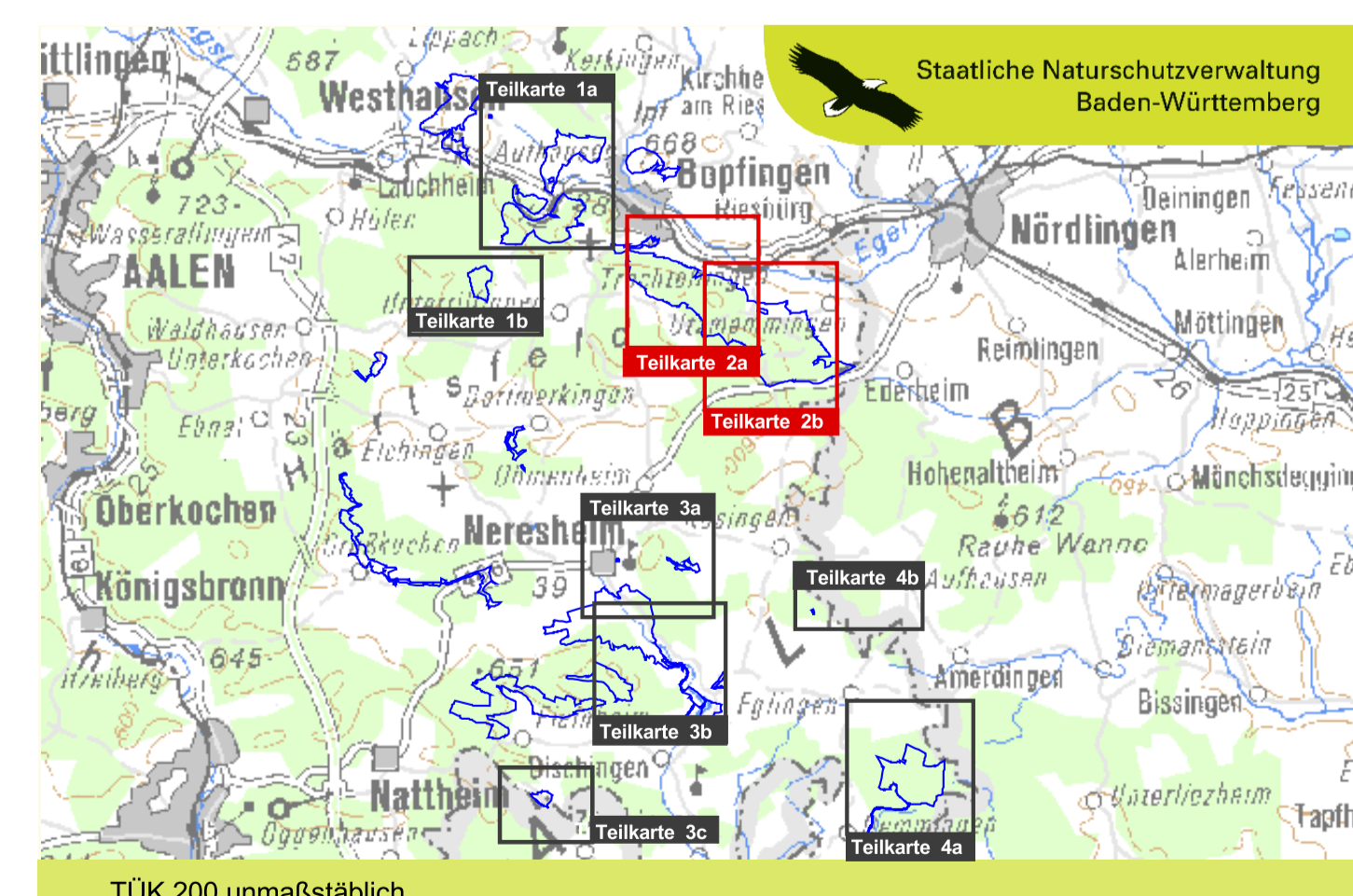
- FFH-Gebiet "Härtsfeld" (7327-341)
Bezeichnung der FFH-Teilgebiete
- Vogelschutzgebiet "Tierstein mit Hangwald und Egerquelle"
- Gemarkungsgrenzen
- Flurstücksgrenzen

Grundlage:

Beispiel:
Topographische Karte 1:25.000 (TK25)
Orthophoto 1:10.000 (DOP)
Automatisiertes Liegenschaftskataster (ALK)
© Landesvermessungsamt Baden-Württemberg
(www.lv-bw.de) Az.: 2851.9-1/19



Teilkarte 2 b



Managementplan für das
FFH-Gebiet 7327-341 "Härtsfeld"
einschließlich Vogelschutzgebiet 7127-401
"Tierstein mit Hangwald und Egerquelle"



Lebensstätten und ihre Erhaltungszustände Teilkarte 2

Bearbeiter: Bietergemeinschaft "ANUK"
Karin Walz, A. Lutz
Gezeichnet: 30.4.2013
Gefertigt: 30.09.2012
Stand der Kartierung: 30.09.2012
Maßstab: 1 : 5.000



Dieses Projekt wird von der Europäischen Union kofinanziert (ERDF)