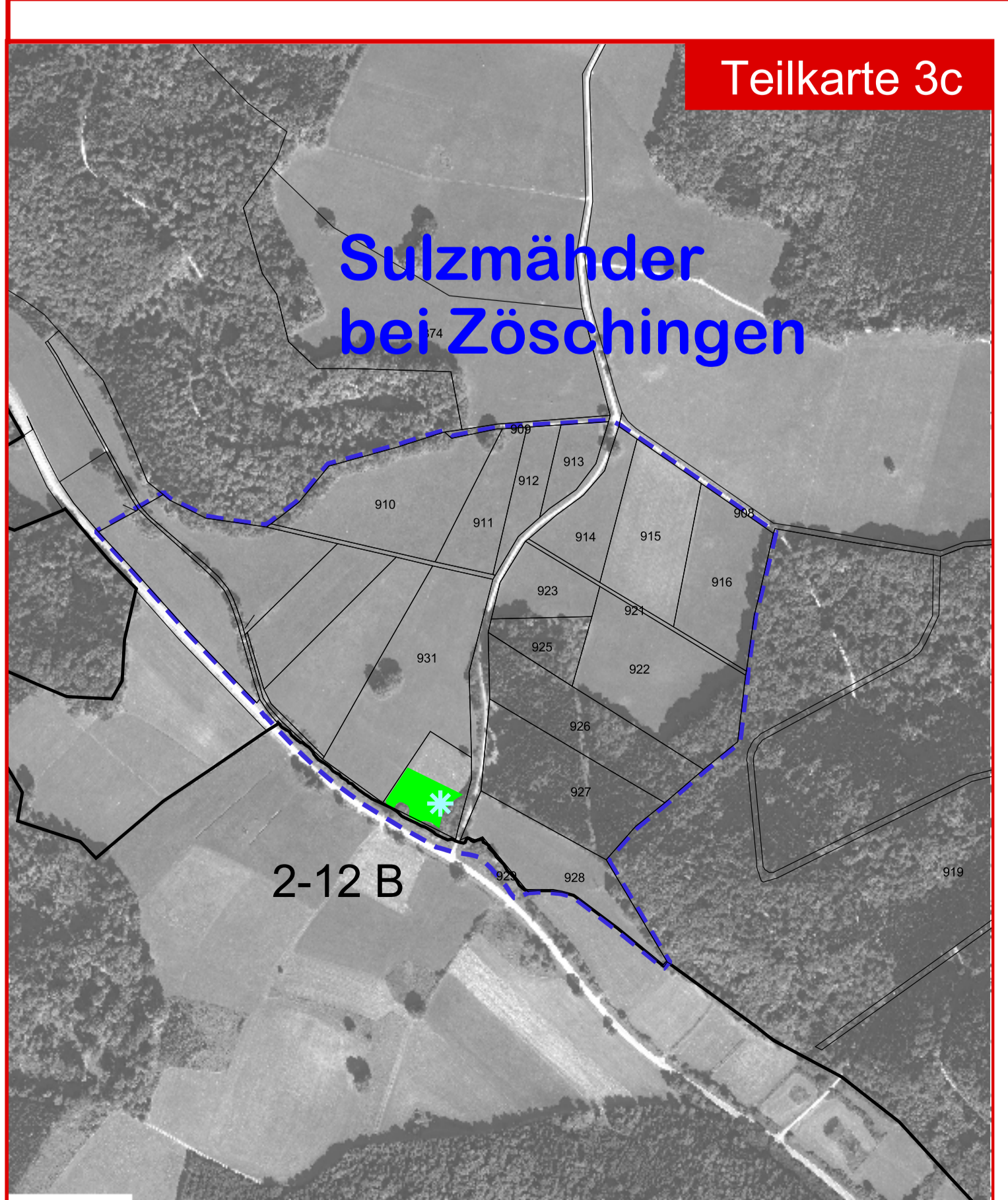
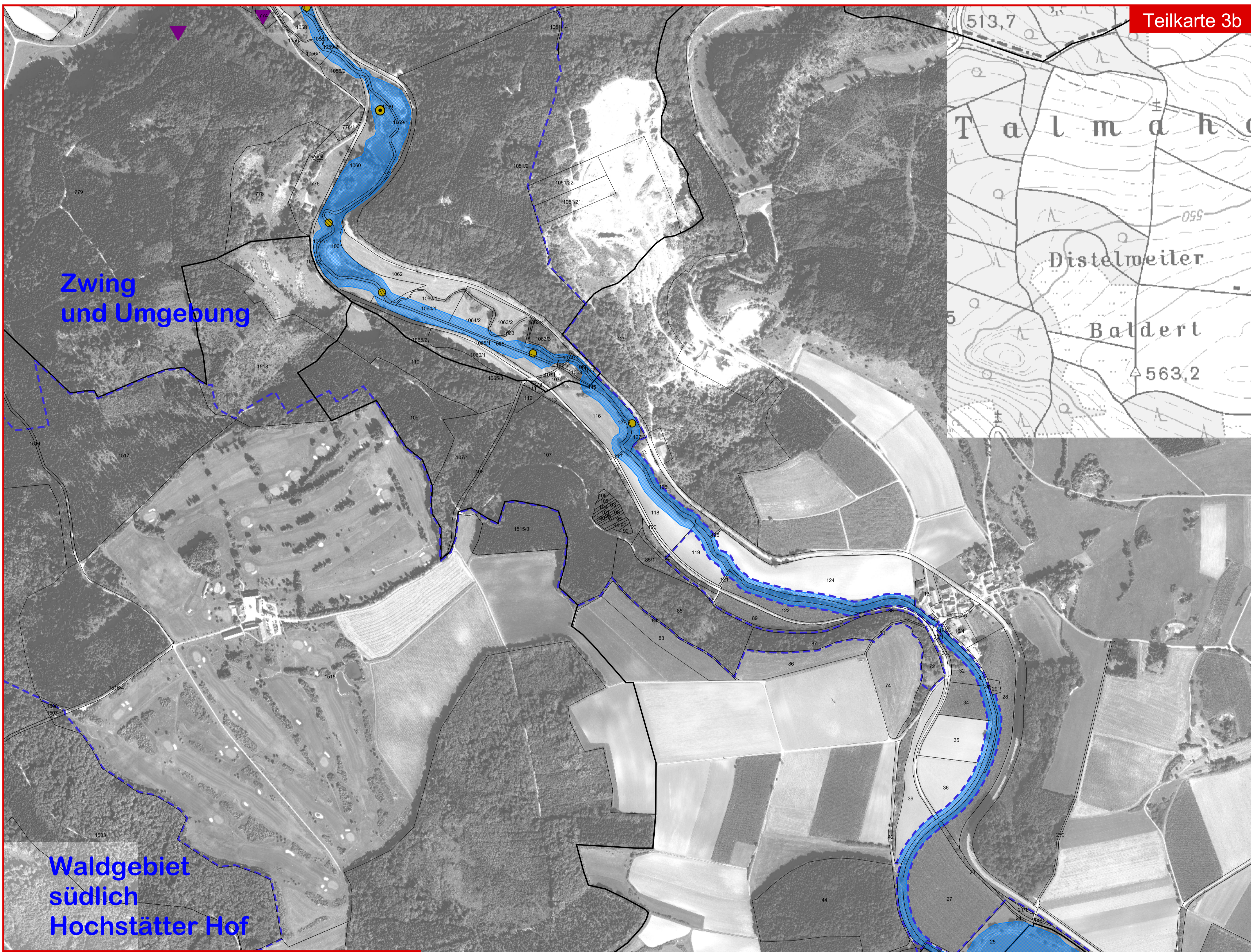
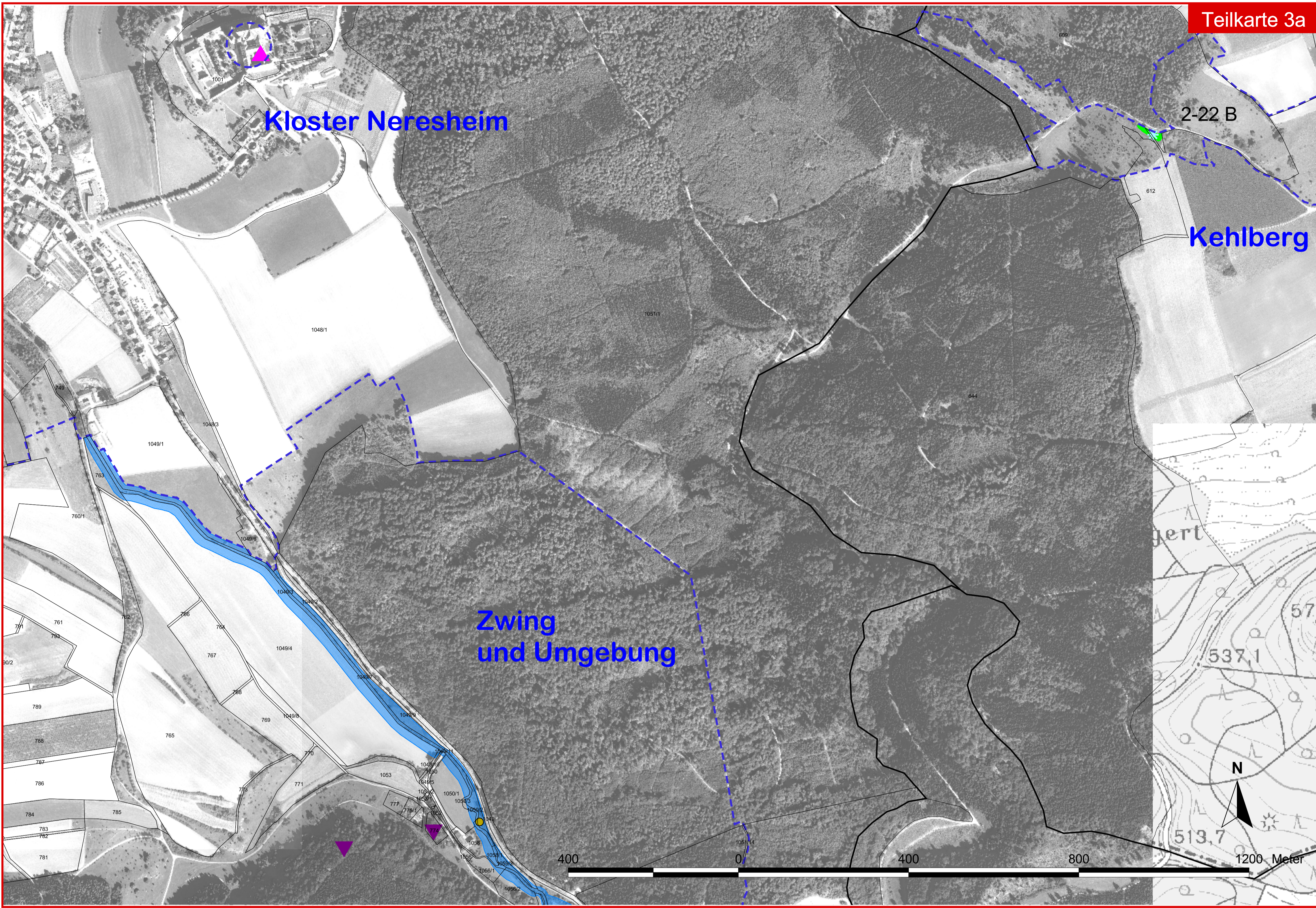
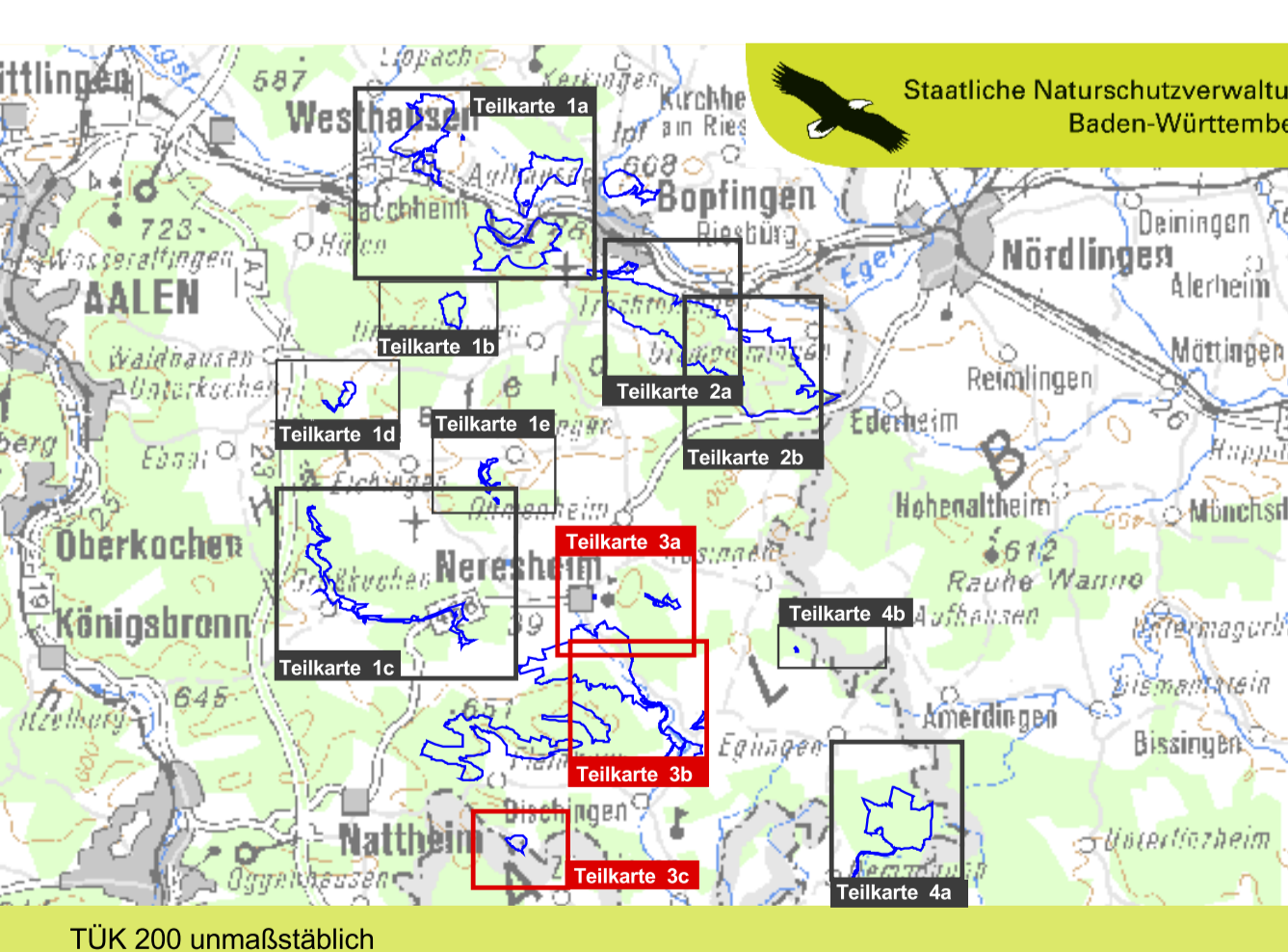


Natura 2000-Managementplan FFH-Gebiet 7327-341 "Härtsfeld" und Vogelschutzgebiet 7127-401



- ### Legende
- #### Lebensstätten und ihre Erhaltungszustände im FFH-Gebiet Härtsfeld (7327-341)
- In den Karten Lebensstätten werden nur die Flächen mit Artvorkommen dargestellt, ausgenommen ist die Lebensstätte des Großen Mausohrs, die alle Wälder und Grünländer im FFH-Gebiet umfasst.
- [1014] Schmale Windschnecke (Erfassungseinheiten 2-12, 2-14, 2-16, 2-19, 2-21, 2-22, 2-23)
 - Lebensstätte Schmale Windschnecke
 - 2-16 Nummer der Erfassungseinheit und Erhaltungszustand
 - B - guter Erhaltungszustand
 - C - durchschnittlicher Erhaltungszustand
 - ⋄ Lebensfunde
 - ⋆ Nachweis alte Leerschalen
 - [*1084] Eremit (Erfassungseinheit 2-07, Erhaltungszustand B)
 - Lebensstätte Eremit
 - ▲ Brutbaum im FFH-Gebiet
 - ▲ Verdachtsbaum im FFH-Gebiet
 - ▲ Brutbaum außerhalb FFH-Gebiet
 - ▲ Verdachtsbaum außerhalb FFH-Gebiet
 - [1166] Kammolch (Erfassungseinheit 2-04, Erhaltungszustand mind. C)
 - Lebensstätte Kammolch
 - Nachweis Kammolch
 - [1193] Gelbbauchunke (Erfassungseinheit 0-02, Erhaltungszustand B)
 - Lebensstätte Gelbbauchunke
 - Nachweis Gelbbauchunke im FFH-Gebiet
 - Nachweis Gelbbauchunke außerhalb FFH-Gebiet
 - [1324] Großes Mausohr (Erfassungseinheit 2-09, Erhaltungszustand A)
 - ▲ Sommerquartier / Winterquartier in der Lebensstätte, die alle Wälder und Grünländer im FFH-Gebiet umfasst
 - [1337] Biber (Erfassungseinheit 2-03, Erhaltungszustand B)
 - Lebensstätte Biber
 - Biberburg, Biber Spuren
 - [1902] Frauenschuh (Erfassungseinheit 1-02, Erhaltungszustand C)
 - Die Fundpunkte und die Lebensstätte werden aus Artenschutzgründen nicht dargestellt.
 - [4056] Zierliche Tellerschnecke (Erfassungseinheit 2-08, Erhaltungszustand C)
 - Lebensstätte Zierliche Tellerschnecke
 - Nachweis Zierliche Tellerschnecke

- #### Lebensstätten und ihre Erhaltungszustände im Vogelschutzgebiet "Tierstein mit Hangwald und Egerquelle" 7127-401
- [A103] Wanderfalke (Erfassungseinheit 2-04, Erhaltungszustand B) und [A215] Uhu (Erfassungseinheit 2-04, Erhaltungszustand A)
 - Lebensstätte von Wanderfalke und Uhu im Vogelschutzgebiet. Die Aktivitäten der beiden Vogelarten reichen weit über die dargestellte Lebensstätte im Vogelschutzgebiet hinaus.
 - Brutplatz Uhu
 - Brutplatz Wanderfalke
- #### Erhaltungsziele:
- Ziel ist die Aufrechterhaltung des gegenwärtigen Erhaltungszustandes der Lebensstätten.
- #### Entwicklungsziele:
- Zugunsten der Schmalen Windschnecke [1014] sollen im Umfeld bestehende Lebensstätten erweitert werden.
 - Zugunsten des Kammolchs [1166] wird empfohlen, Seen zu Laichgewässern zu entwickeln und die Qualität der bestehenden Laichgewässer zu verbessern.
 - Zugunsten der Zierlichen Tellerschnecke [4056] sollen Seen zu Lebensstätten entwickelt werden, bzw. neue Kleingewässer angelegt werden.
- #### Sonstiges:
- FFH-Gebiet "Härtsfeld" (7327-341) Bezeichnung der FFH-Teilgebiete
 - Vogelschutzgebiet "Tierstein mit Hangwald und Egerquelle"
 - Gemarkungsgrenzen
 - Flurstücksgrenzen
- Grundlage:**
 Beispiel
 Topographische Karte 1:25.000 (TK25)
 Orthophoto 1:10.000 (DOP)
 Automatisiertes Liegenschaftskataster (ALK)
 © Landesvermessungsamt Baden-Württemberg
 (www.lv-bw.de) Az.: 2851.9-1/19



Managementplan für das
 FFH-Gebiet "Härtsfeld" (7327-341)
 einschließlich Vogelschutzgebiet 7127-401
 "Tierstein mit Hangwald und Egerquelle"

Lebensstätten und ihre Erhaltungszustände
 Teilkarte 3

Bearbeiter: Bietergemeinschaft "ANUK"
 Gezeichnet: Karin Walz, A. Lutz
 Gefertigt: 30.4.2013
 Stand der Kartierung: 30.09.2012
 Maßstab: 1 : 5.000

Baden-Württemberg
 REGIERUNGSPRÄSIDIUM STUTTGART

Dieses Projekt wird von der Europäischen Union kofinanziert (ERDF)