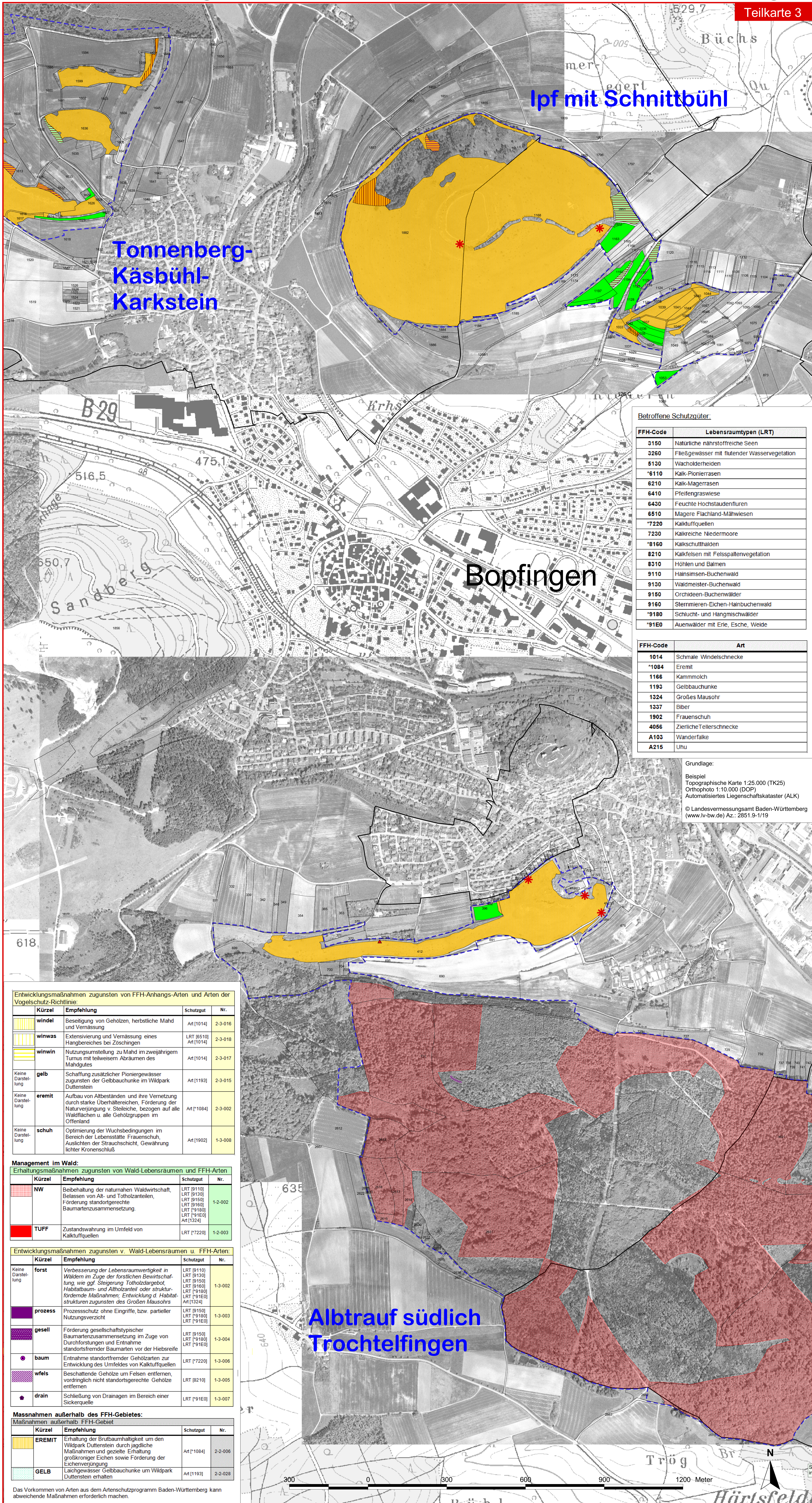


# Natura 2000-Managementplan FFH-Gebiet 7327-341 "Härtsfeld" und Vogelschutzgebiet 7127-401



Teilkarte 3

## Legende

- Maßnahmenempfehlungen**
- XX: Erhaltungsmaßnahmen (Kürzel in Großbuchstaben)  
 xx: Entwicklungsmaßnahmen (Kürzel in Kleinbuchstaben)  
 kursiv: Maßnahmen i.d.R. ohne Flächenbezug oder nicht parzellenscharf  
 Nr.: Nr. der Maßnahme (LUBW-Datenbank)

**Management in Grünlandflächen:**

Kürzel	Empfehlung	Schutzgut	Nr.
HUTE	Beweidung ohne Zufüttern, möglichst in Hutehaltung, mit nächstem Auskoppeln bei Bedarf Gehölzaufkommen beseitigen	LRT (5130) LRT (7110) LRT (8210) LRT (9160) Art(1014)	2-2-007
HUTE-N	Wiederaufnahme der Beweidung in langjährig brachliegenden Kalk-Magerrasen, alternativ mechanische Pflege, vorbereitende Erstpflüge	LRT (5130) LRT (7110) LRT (8210) LRT (9160)	2-2-012
TR	Gewässerleitung der Zugänglichkeit der Weideflächen für die Weidetiere durch Sicherung der Triebwege, einige neu einzurichtende Triebwege werden exemplarisch dargestellt	LRT (5130) LRT (7110) LRT (8210) LRT (9160)	2-2-013
PF	Zurückdrängen der Gehölzsukzession bei Bedarf auf Flächen, die keiner regelmäßigen Bewirtschaftung bedürfen	LRT (5130) LRT (7110) LRT (8210) LRT (9160)	2-2-014
BEDARF	Erhaltung oder Wiedererrichtung von Weiden auf Flächen, die keiner regelmäßigen Bewirtschaftung bedürfen	LRT (5130) LRT (7110) LRT (8210) LRT (9160)	2-2-015
WBEW	Extensivbeweidung und Lichtgenuss erhalten, bei Bedarf Gehölze zurückdrängen	LRT (7110) LRT (8210) LRT (9160)	1-1-005
NEOPHY	Bekämpfung invasiver Neophyten. Dargestellt werden die problematischsten Bereiche	LRT (5130) LRT (8210)	2-2-002
TOUR	Besicherung/Beseitigung von Störungen. Dargestellt werden die Bereiche, in denen Maßnahmen vordringlich umzusetzen sind	LRT (5130) LRT (7110) LRT (8210) LRT (9160)	2-2-016

**Entwicklungsmaßnahmen in Kalk-Magerrasenkomplexen:**

Kürzel	Empfehlung	Schutzgut	Nr.
geh	Beweidung, vorzugsweise in Hutehaltung, i.d.R. Gehölzpflege bzw. Gehölzschneifflüge, Auslagerung, Pflege in verteilten Bereichen	LRT (8210) LRT (9130)	2-3-006
rod	Entbuschung bzw. Gehölzrodung und anschließende Beweidung vorzugsweise in Hutehaltung (entsprechend HUTE), außerhalb des Weideverbands mechanische Pflege oder Pflege durch Beweidung in Kopppehaltung	LRT (8210) LRT (9130)	2-3-007
tränk	Einrichtung von Tränken außerhalb von LRT-Flächen, Entwicklung der dann nicht mehr beeinträchtigten Flächen zu Kalk-Magerrasen über Beweidung	LRT (3150) LRT (5130) LRT (8210)	2-3-008
trift	Beweidung verbessern durch Einbeziehung angrenzender Fläche in die Schafweide	LRT (8210)	2-3-009

**Erhaltungsmaßnahmen (Mäh):**

Kürzel	Empfehlung	Schutzgut	Nr.
M	Zwei- (bis drei-)malige Mäh mit Abräumen und maximal Erhaltungslungung, in Ausnahmefällen auch angepasste Mähweide	LRT (6510)	2-2-017
MSTREU	Einmalige Mäh im Herbst, Mähwerkzeuge auf den Erhalt der schmalen Windschnecke ausgerichtet (ausreichende Streuauflage)	LRT (6410) LRT (7200) Art(1014)	2-2-018
EXT	Wiederherstellung einer Flachland-Mähweide durch Extensivierung	LRT (6510)	2-2-019
EXT-WAS	Wiederherstellung einer Flachland-Mähweide durch Extensivierung, alternativ auch auf Grund sehr guter Wassererschließung Entwicklung zu Nasswiesen oder Flußrasen	LRT (6510)	2-2-021

**Entwicklungsmaßnahmen (Mäh):**

Kürzel	Empfehlung	Schutzgut	Nr.
m	Extensivierung oder Fortsetzung der Extensivierung zur Entwicklung neuer Flachland-Mähwiesen durch zweischürige Mäh mit Abräumen	LRT (6510)	2-3-010
mstreu	Herbstliche Streuauflage und Beseitigung von Gehölzen, Mähauflageübertragung	LRT (6410) Art(1014)	2-3-011

**Management außerhalb von Grünland:**

**Erhaltungsmaßnahmen an Gewässern**

Kürzel	Empfehlung	Schutzgut	Nr.
HST	Pflegemaßnahmen einer Feuchten Hochstaudenflur in zwei- bis mehrlagigem Rhythmus im Winterhalbjahr	LRT (6430)	2-2-022
SEE	Vorsichtiges Entlanden/Entschlammung und Auslichten bei Bedarf	LRT (3150) Art(1166)	2-2-023
FG	Erhaltung der Fließwasserqualität, Erhaltung von Gewässerandstreifen	LRT (3240) Art(1337)	2-2-024
GS	Gelenkte Sukzession in Galeriewäldern	LRT (91E0) Art(1337)	2-2-025

**Entwicklungsmaßnahmen an Gewässern:**

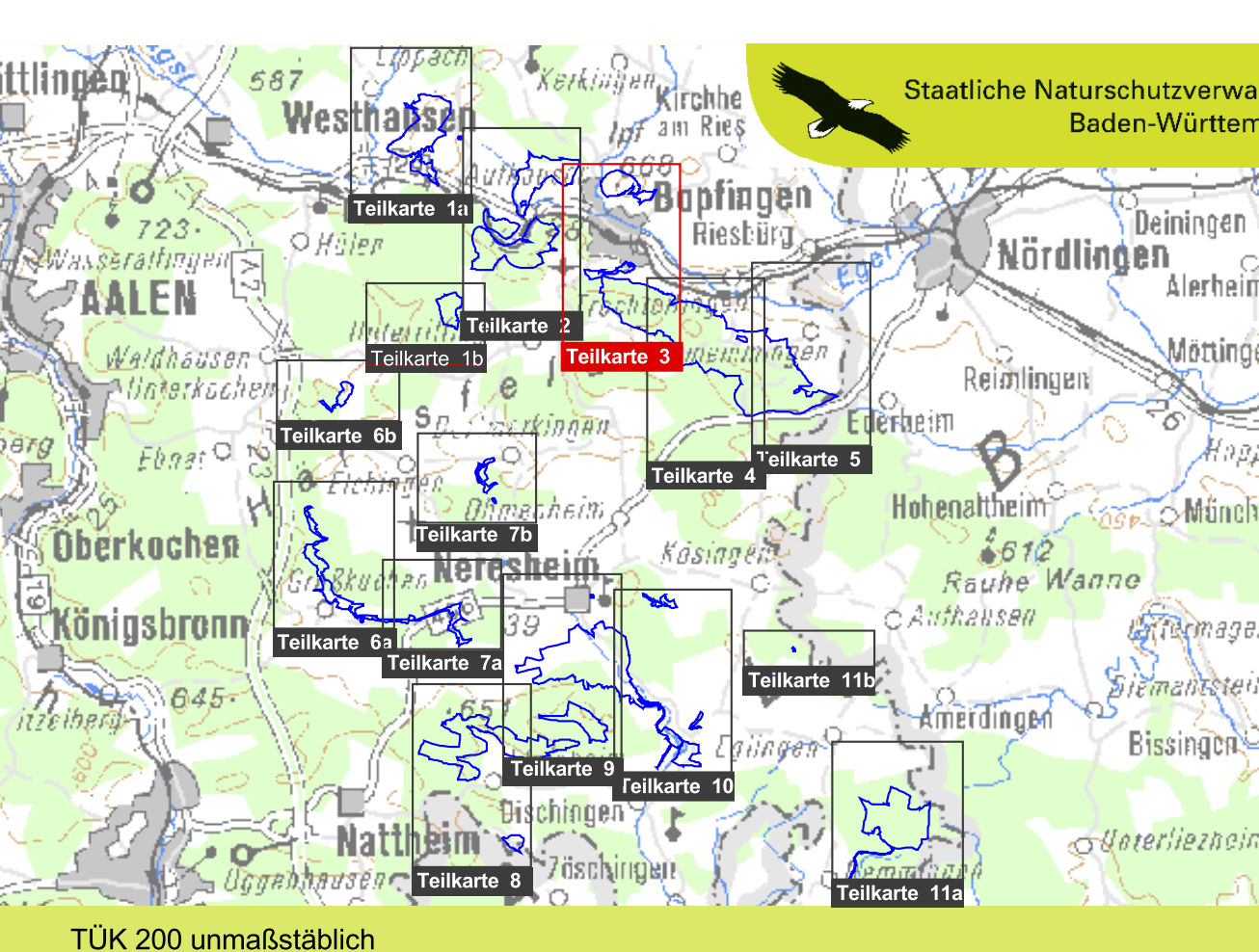
Kürzel	Empfehlung	Schutzgut	Nr.
see	Freistellen bzw. teilweises Freistellen v. Felsen, Ufergestaltung und Elektroabfischung	LRT (3150) Art(1166) Art(1456)	2-3-003
struktur	Strukturformende Maßnahmen an Fließgewässern	LRT (3200) LRT (6430) LRT (91E0) Art(1337)	2-3-012
struk-n	Rückführung der Egsu in die alte Gewässerserie	LRT (3200)	2-3-013
galerie	Entnahme von Fichten zur Förderung der Entwicklung eines Galeriewaldstreifens	LRT (91E0)	2-3-014

**Punktueller Artenschutzmaßnahmen:**

**Erhaltungsmaßnahmen zugunsten von FFH-Anhangs-Arten und Arten der Vogelschutz-Richtlinie**

Kürzel	Empfehlung	Schutzgut	Nr.
FELS	Freistellen bzw. teilweises Freistellen v. Felsen um deren Eignung als Brutstellen zu verbessern	Art(1002) Art(1215)	VSG 2-2-002
LENK	Besucherlenkung zur Berührung von Brutstellen	Art(1002) Art(1215)	VSG 2-2-003
ANIVOR 1	Grabenauflistung und Optimierung des Wohngewässers	Art(4056)	2-2-004
ANIVOR 2	Neuanlage von Kleingewässern in unempfindliche Bereiche beim Streuwiesenkomplex N Hofen	Art(4056)	2-2-005
WINDEL	Herbstliche Mäh in Feuchtbereichen, alternativ angepasste Beweidung	Art(1014)	2-2-026
GELB	Laichgewässer Gelbbauchunke im Wildpark Dutenstein erhalten	Art(1193)	2-2-028
EREMIT	Erhaltung der Brutbaumhaltigkeit im Wildpark Dutenstein durch jagdliche Maßnahmen und gezielte Erhaltung großkroniger Eichen sowie Förderung der Eichenverjüngung	Art(1084)	2-2-003
WART	Regelmäßige Kontrolle und Wartung von Fledermausquartieren	Art(1324)	2-2-027
SCHUH	Auflistungsgewässern an Frauenschuhstandorten, Besucherlenkung und Schutz der Art vor Wildverbiss	Art(1902)	1-2-006

- Sonstiges:**
- FFH-Gebiet "Härtsfeld" (7327-341)
  - Bezeichnung der FFH-Teilgebiete
  - Vogelschutzgebiet "Tierstein mit Hangwald und Egerquelle"
  - Gemarkungsgrenzen
  - Flurstücksgrenzen



Managementplan für das FFH-Gebiet 7327-341 "Härtsfeld" einschließlich Vogelschutzgebiet 7127-401 "Tierstein mit Hangwald und Egerquelle"

**Maßnahmenempfehlungen**

Teilkarte 3

Bearbeiter: Karin Wolf, A. Lutz  
 Gezeichnet: 08.10.2013  
 Stand der Kartierung: 30.09.2012  
 Maßstab: 1 : 5.000

Baden-Württemberg  
 REGIERUNGSPRÄSIDIUM STUTTGART

Dieses Projekt wird von der Europäischen Union (EFRE) gefördert.

**Betroffene Schutzgüter:**

FFH-Code	Lebensraumtypen (LRT)
3150	Natürliche nährstoffreiche Seen
3260	Fließgewässer mit flutender Wasservegetation
5130	Wacholderheiden
*6110	Kalk-Pionierassen
6210	Kalk-Magerrasen
6410	Pfeifengraswiese
6430	Feuchte Hochstaudenfluren
6510	Magere Flachland-Mähwiesen
*7220	Kalktuffquellen
7230	Kalkreiche Niedermooere
*8160	Kalkschutthalden
8210	Kalkfelsen mit Feilspaltenvegetation
8310	Höhlen und Balmen
9110	Hainsimsen-Buchenwald
9130	Waldmeister-Buchenwald
9150	Orchideen-Buchenwälder
9160	Sternmieren-Eichen-Hainbuchenwald
*9180	Schlucht- und Hangmischwälder
*91E0	Auenwälder mit Erle, Esche, Weide

FFH-Code	Art
1014	Schmale Windschnecke
*1084	Eremit
1166	Kammolch
1193	Gelbbauchunke
1324	Großes Mausohr
1337	Biber
1902	Frauenschuh
4056	Zierliche Teilerschnecke
A103	Wanderfalke
A215	Uhu

Grundlage:  
 Beispiel  
 Topographische Karte 1:25.000 (TK25)  
 Orthophoto 1:10.000 (DOP)  
 Automatisiertes Liegenschaftskataster (ALK)  
 © Landesvermessungsamt Baden-Württemberg  
 (www.lv-bw.de) Az.: 2851.9-1/19

**Entwicklungsmaßnahmen zugunsten von FFH-Anhangs-Arten und Arten der Vogelschutz-Richtlinie:**

Kürzel	Empfehlung	Schutzgut	Nr.
windel	Beseitigung von Gehölzen, herbstliche Mäh und Vernässung	Art(1014)	2-3-016
winwas	Extensivierung und Vernässung eines Hangbereiches bei Zöschingen	LRT (8510) Art(1014)	2-3-018
winwin	Nutzungsumstellung zu Mäh im zweijährigen Turnus mit teilweisem Abräumen des Mähgutes	Art(1014)	2-3-017
gelb	Schaffung zusätzlicher Pioniergewässer zugunsten der Gelbbauchunke im Wildpark Dutenstein	Art(1193)	2-3-015
eremit	Aufbau von Altbeständen und ihre Vernetzung durch starke Überhältereichen, Förderung der Naturverjüngung v. Stieleiche, bezogen auf alle Waldflächen u. alle Gehölzgruppen im Offenland	Art(1084)	2-3-002
schuh	Optimierung der Wuchsbedingungen im Bereich der Lebensstätte Frauenschuh, Auslichten der Strauchschicht, Gewährung lichter Kronenschluß	Art(1902)	1-3-008

**Management im Wald:**

**Erhaltungsmaßnahmen zugunsten von Wald-Lebensräumen und FFH-Arten**

Kürzel	Empfehlung	Schutzgut	Nr.
NW	Beibehaltung der naturnahen Waldwirtschaft, Belassen von Alt- und Totholzanteilen, Förderung standortgerechte Baumartenzusammensetzung	LRT (9110) LRT (9130) LRT (9150) LRT (9160) LRT (9180) LRT (91E0) Art(1324)	1-2-002
TUFF	Zustandswahrung im Umfeld von Kalktuffquellen	LRT (7220)	1-2-003

**Entwicklungsmaßnahmen zugunsten v. Wald-Lebensräumen u. FFH-Arten:**

Kürzel	Empfehlung	Schutzgut	Nr.
forst	Verbesserung der Lebensraumwertigkeit in Wäldern im Zuge der forstlichen Bewirtschaftung wie ggf. Steigerung Totholzangebot, Habitatbaum- und Altholzanteil oder strukturformende Maßnahmen; Entwicklung d. Habitatstrukturen zugunsten des Großen Mausohrs	LRT (9110) LRT (9130) LRT (9150) LRT (9160) LRT (9180) LRT (91E0) Art(1324)	1-3-002
prozess	Prozessschutz ohne Eingriffe, bzw. partieller Nutzungsverzicht	LRT (9150) LRT (9180) LRT (91E0)	1-3-003
gesell	Förderung gesellschaftstypischer Baumartenzusammensetzung im Zuge von Durchforstungen und Entnahme standortsfremder Baumarten vor der Hiebsreife	LRT (9150) LRT (9180) LRT (91E0)	1-3-004
baum	Entnahme standortsfremder Gehölzarten zur Entwicklung des Umfeldes von Kalktuffquellen	LRT (7220)	1-3-006
wfels	Beschattende Gehölze auf Felsen entfernen, vordringlich nicht standortgerechte Gehölze entfernen	LRT (8210)	1-3-005
drain	Schließung von Drainagen im Bereich einer Sickerquelle	LRT (91E0)	1-3-007

**Massnahmen außerhalb des FFH-Gebietes:**

**Maßnahmen außerhalb FFH-Gebiet**

Kürzel	Empfehlung	Schutzgut	Nr.
EREMIT	Erhaltung der Brutbaumhaltigkeit um den Wildpark Dutenstein durch jagdliche Maßnahmen und gezielte Erhaltung großkroniger Eichen sowie Förderung der Eichenverjüngung	Art(1084)	2-2-006
GELB	Laichgewässer Gelbbauchunke im Wildpark Dutenstein erhalten	Art(1193)	2-2-028

Das Vorkommen von Arten aus dem Artenschutzprogramm Baden-Württemberg kann abweichende Maßnahmen erforderlich machen.