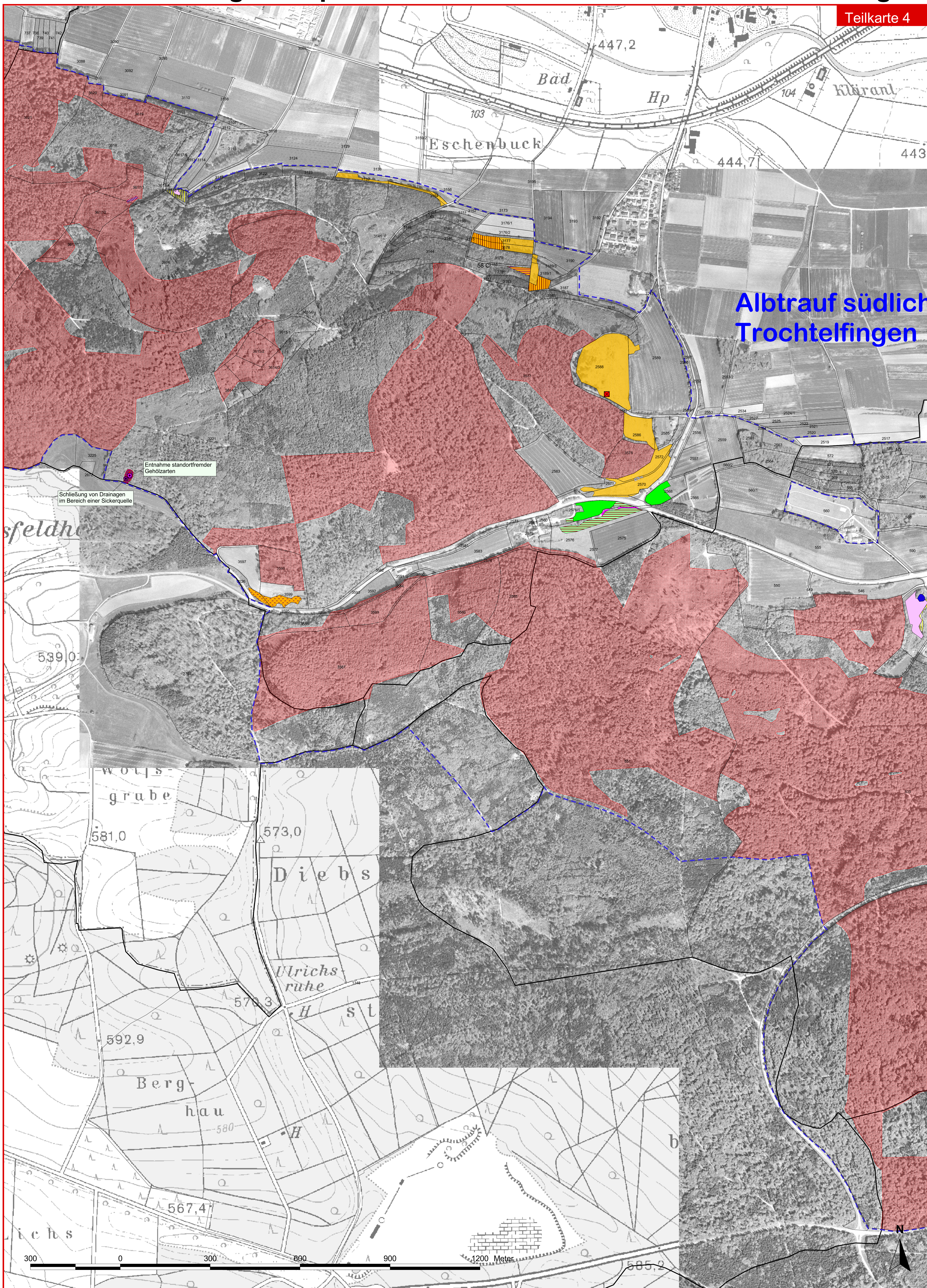


Natura 2000-Managementplan FFH-Gebiet 7327-341 "Härtsfeld" und Vogelschutzgebiet 7127-401



Teilkarte 4

Legende

Maßnahmenempfehlungen

- XX: Erhaltungsmaßnahmen (Kürzel in Großbuchstaben)
- xx: Entwicklungsmaßnahmen (Kürzel in Kleinbuchstaben)
- Kursiv: Maßnahmen i.d.R. ohne Flächenbezug oder nicht parzellenscharf
- Nr.: Nr. der Maßnahme (LUBW-Datenbank)

Management in Grünlandflächen:

Kürzel	Empfehlung	Schutzgut	Nr.
HUTE	Beweidung ohne Zufüttern, möglichst in Hutehaltung, mit nächstem Auskoppeln bei Bedarf Gehölzaufkommen beseitigen	LRT [5130] LRT [7110] LRT [8210] LRT [9160] Art[1014]	2-2-007
HUTE-N	Wiederaufnahme der Beweidung in langjährig brachliegenden Kalk-Magerrasen, alternativ mechanische Pflege, vorbereitende Erstpflüge	LRT [5130] LRT [7110] LRT [8210] LRT [9160]	2-2-012
TR	Gewässerleitung der Zugänglichkeit der Weideflächen für die Weidewirtschaft durch Sicherung der Triebwege, einige neu einzurichtende Triebwege werden exemplarisch dargestellt	LRT [5130] LRT [7110] LRT [8210] LRT [9160]	2-2-013
PF	Erhaltung oder Wiedererrichtung von Pflanzmöglichkeiten. Die Punkte markieren die Magerrasen für die neue Pflanzmöglichkeiten geschaffen werden sollen	LRT [5130] LRT [7110] LRT [8210] LRT [9160]	2-2-014
BEDARF	Zurückdrängen von Gehölzsukzession bei Bedarf auf Flächen, die keiner regelmäßigen Bewirtschaftung bedürfen	LRT [5130] LRT [7110] LRT [8210]	2-2-015
WBEW	Extensivbeweidung und Lichtgenuss erhalten, bei Bedarf Gehölze zurückdrängen	LRT [7110] LRT [8210] LRT [9160]	1-1-005
NEOPHY	Bekämpfung invasiver Neophyten. Dargestellt werden die problematischsten Bereiche	LRT [5130] LRT [7110] LRT [8210] LRT [9160]	2-2-002
TOUR	Besucherlenkung, Beseitigung von Störungen. Dargestellt werden die Bereiche, in denen Maßnahmen vordringlich umzusetzen sind	LRT [5130] LRT [7110] LRT [8210] LRT [9160]	2-2-016

Entwicklungsmaßnahmen in Kalk-Magerrasenkomplexen:

Kürzel	Empfehlung	Schutzgut	Nr.
geh	Beweidung, vorzugsweise in Hutehaltung, i.d.R. Gehölzpflege bzw. Gehölzschneifflüge, Ausgäherung, Pflegemahd in verteilten Bereichen	LRT [6210] LRT [5130]	2-3-006
rod	Entbuschung bzw. Gehölzröschung und anschließende Beweidung vorzugsweise in Hutehaltung (entsprechend HUTE), außerhalb des Weideverbands mechanische Pflege oder Pflege durch Beweidung in Koppelhaltung	LRT [6210] LRT [5130]	2-3-007
tränk	Einrichtung von Tränken außerhalb von LRT-Flächen, Entwicklung der dann nicht mehr benutzten Flächen zu Kalk-Magerrasen über Beweidung	LRT [3150] LRT [5130] LRT [8210]	2-3-008
trift	Beweidung verbessern durch Einbeziehung angrenzender Fläche in die Schafweide	LRT [8210]	2-3-009

Erhaltungsmaßnahmen (Mahd):

Kürzel	Empfehlung	Schutzgut	Nr.
M	Zwei- (bis drei-)malige Mahd mit Abräumen und maximal Erhaltungslungung, in Ausnahmefällen auch angepasste Mähweide	LRT [6510]	2-2-017
MSTREU	Einmalige Mahd im Herbst, Mähwerkzeuge auf den Erhalt der Schmalen Windelschnecke ausgerichtet (ausreichende Streuauflage)	LRT [6410] LRT [7230] Art[1014]	2-2-018
EXT	Wiederherstellung einer Flachland-Mähweide durch Extensivierung	LRT [6510]	2-2-019
EXT-WAS	Wiederherstellung einer Flachland-Mähweide durch Extensivierung, alternativ auch auf Grund sehr guter Wasserversorgung Entwicklung zu Nasswiesen oder Flußrasen	LRT [6510]	2-2-021

Entwicklungsmaßnahmen (Mahd):

Kürzel	Empfehlung	Schutzgut	Nr.
m	Extensivierung oder Fortsetzung der Extensivierung zur Entwicklung neuer Flachland-Mähwiesen durch zweischürige Mahd mit Abräumen	LRT [6510]	2-3-010
mstreu	Herbstliche Streumahd und Beseitigung von Gehölzen, Mähgutübertragung	LRT [6410] Art[1014]	2-3-011

Management außerhalb von Grünland:

Kürzel	Empfehlung	Schutzgut	Nr.
HST	Pflegemahd einer Feuchten Hochstaudenflur in zwei- bis mehrjährigem Rhythmus im Winterhalbjahr	LRT [6430]	2-2-022
SEE	Vorsichtiges Entlanden/Entschämen und Auslichten bei Bedarf	LRT [3150] Art[1166]	2-2-023
FG	Erhaltung der Fließgewässerqualität, Erhaltung von Gewässerandstreifen	LRT [3240] Art[1337]	2-2-024
GS	Gelenkte Sukzession in Galeriewäldern	LRT [91E0] Art[1337]	2-2-025

Entwicklungsmaßnahmen an Gewässern:

Kürzel	Empfehlung	Schutzgut	Nr.
see	Freistellen von Gewässern, Entlandung, Ufergestaltung und Elektroabfischung	LRT [3150] Art[1166] Art[4566]	2-3-003
struktur	Strukturfördernde Maßnahmen an Fließgewässern	LRT [3260] LRT [6430] LRT [91E0] Art[1337]	2-3-012
struk-n	Rückführung der Egau in die alte Gewässerserie	LRT [3260]	2-3-013
galerie	Entnahme von Fichten zur Förderung der Entwicklung eines Galeriewaldstreifens	LRT [91E0]	2-3-014

Punktueller Artenschutzmaßnahmen:

Erhaltungsmaßnahmen zugunsten von FFH-Anhangs-Arten und Arten der Vogelschutz-Richtlinie

Kürzel	Empfehlung	Schutzgut	Nr.
FELS	Freistellen bzw. teilweises Freistellen v. Felsen um deren Eignung als Brutstellen zu verbessern	VSG 2-2-002	
LENK	Besucherlenkung zur Berührung von Brutstellen	Art[1003] Art[215]	VSG 2-2-003
ANIVOR 1	Grabenaufweitung und Optimierung des Wohngewässers	Art[4056]	2-2-004
ANIVOR 2	Neuanlage von Kleingewässern in unempfindliche Bereiche beim Streuwiesenkomplex N Hofen	Art[4056]	2-2-005
WINDEL	Herbstliche Mahd in Feuchtbereichen, alternativ angepasste Beweidung	Art[1014]	2-2-026
GELB	Laichgewässer Gelbbauchunke im Wildpark Duttstein erhalten	Art[1193]	2-2-028
EREMIT	Erhaltung der Brutbaumhaltigkeit im Wildpark Duttstein durch jagdliche Maßnahmen und gezielte Erhaltung großkroniger Eichen sowie Förderung der Eichenverjüngung	Art[1084]	2-2-003
WART	Regelmäßige Kontrolle und Wartung von Fledermausquartieren	Art[1324]	2-2-027
SCHUH	Auflichtungsmaßnahmen an Frauenschuhstandorten, Besucherlenkung und Schutz der Art vor Wildverbiss	Art[1902]	1-2-006

Sonstiges:

- FFH-Gebiet "Härtsfeld" (7327-341)
- Bezeichnung der FFH-Teilgebiete
- Vogelschutzgebiet "Tierstein mit Hangwald und Egerquelle"
- Gemarkungsgrenzen
- Flurstücksgrenzen

Betroffene Schutzgüter:

FFH-Code	Lebensraumtypen (LRT)
3150	Natürliche nährstoffreiche Seen
3260	Fließgewässer mit flutender Wasservegetation
6130	Wacholderheiden
*6110	Kalk-Pionierasen
6210	Kalk-Magerrasen
6410	Pfeifengraswiese
6430	Feuchte Hochstaudenfluren
6510	Magere Flachland-Mähwiesen
*7220	Kalktuffquellen
7230	Kalkreiche Niedermoore
*8160	Kalkschutthalden
8210	Kalkfelsen mit Felsspaltenvegetation
8310	Höhlen und Balmen
9110	Hainsimsen-Buchenwald
9130	Waldmeister-Buchenwald
9150	Orchideen-Buchenwälder
9160	Sternmieren-Eichen-Hainbuchenwald
*9180	Schlucht- und Hangmischwälder
*91E0	Auenwälder mit Erle, Esche, Weide

FFH-Code	Art
1014	Schmale Windelschnecke
*1084	Eremit
1166	Kammolch
1193	Gelbbauchunke
1324	Großes Mausohr
1337	Biber
1902	Frauenschuh
4056	Zierliche Teilerschnecke
A103	Wanderfalke
A215	Uhu

Entwicklungsmaßnahmen zugunsten v. Wald-Lebensräumen u. FFH-Arten:

Kürzel	Empfehlung	Schutzgut	Nr.
forst	Verbesserung der Lebensraumwertigkeit in Wäldern im Zuge der forstlichen Bewirtschaftung, wie ggf. Steigerung Totholzangebot, Habitatbaum- und Altholzanteil oder strukturfördernde Maßnahmen, Entwicklung d. Habitatstrukturen zugunsten des Großen Mausohrs	LRT [9110] LRT [9130] LRT [9150] LRT [9160] LRT [9180] LRT [91E0] Art[1324]	1-3-002
prozess	Prozessschutz ohne Eingriffe, bzw. partieller Nutzungsverzicht	LRT [9150] LRT [9180] LRT [91E0]	1-3-003
gesell	Förderung gesellschaftstypischer Baumartenzusammensetzung im Zuge von Durchforstungen und Entnahme standortfremder Baumarten vor der Hiebsreife	LRT [9150] LRT [9180] LRT [91E0]	1-3-004
baum	Entnahme standortfremder Gehölzarten zur Entwicklung des Umfeldes von Kalktuffquellen	LRT [7220]	1-3-006
wfels	Beschattende Gehölze um Felsen entfernen, vordringlich nicht standortgerechte Gehölze entfernen	LRT [8210]	1-3-005
drain	Schließung von Drainagen im Bereich einer Sickerquelle	LRT [91E0]	1-3-007

Massnahmen außerhalb des FFH-Gebietes:

Kürzel	Empfehlung	Schutzgut	Nr.
EREMIT	Erhaltung der Brutbaumhaltigkeit um den Wildpark Duttstein durch jagdliche Maßnahmen und gezielte Erhaltung großkroniger Eichen sowie Förderung der Eichenverjüngung	Art[1084]	2-2-006
GELB	Laichgewässer Gelbbauchunke im Wildpark Duttstein erhalten	Art[1193]	2-2-028

Das Vorkommen von Arten aus dem Artenschutzprogramm Baden-Württemberg kann abweichende Maßnahmen erforderlich machen.

Entwicklungsmaßnahmen zugunsten von FFH-Anhangs-Arten und Arten der Vogelschutz-Richtlinie:

Kürzel	Empfehlung	Schutzgut	Nr.
windel	Beseitigung von Gehölzen, herbstliche Mahd und Vernässung	Art[1014]	2-3-016
winwas	Extensivierung und Vernässung eines Hangbereiches bei Zosohingen	LRT [6510] Art[1014]	2-3-018
winwin	Nutzungsumstellung zu Mahd im zweijährigen Turnus mit teilweisem Abräumen des Mähgutes	Art[1014]	2-3-017
gelb	Schaffung zusätzlicher Pioniergewässer zugunsten der Gelbbauchunke im Wildpark Duttstein	Art[1193]	2-3-015
eremit	Aufbau von Altbäumen und ihre Vernetzung durch starke Überhältereichen, Förderung der Naturverjüngung v. Steleiche, bezogen auf alle Waldflächen u. alle Holzgruppen im Offenland	Art[1084]	2-3-002
schuh	Optimierung der Wuchsbedingungen im Bereich der Lebensstätte Frauenschuh, Auslichten der Strauchschicht, Gewährung lichter Kronenschluß	Art[1902]	1-3-008

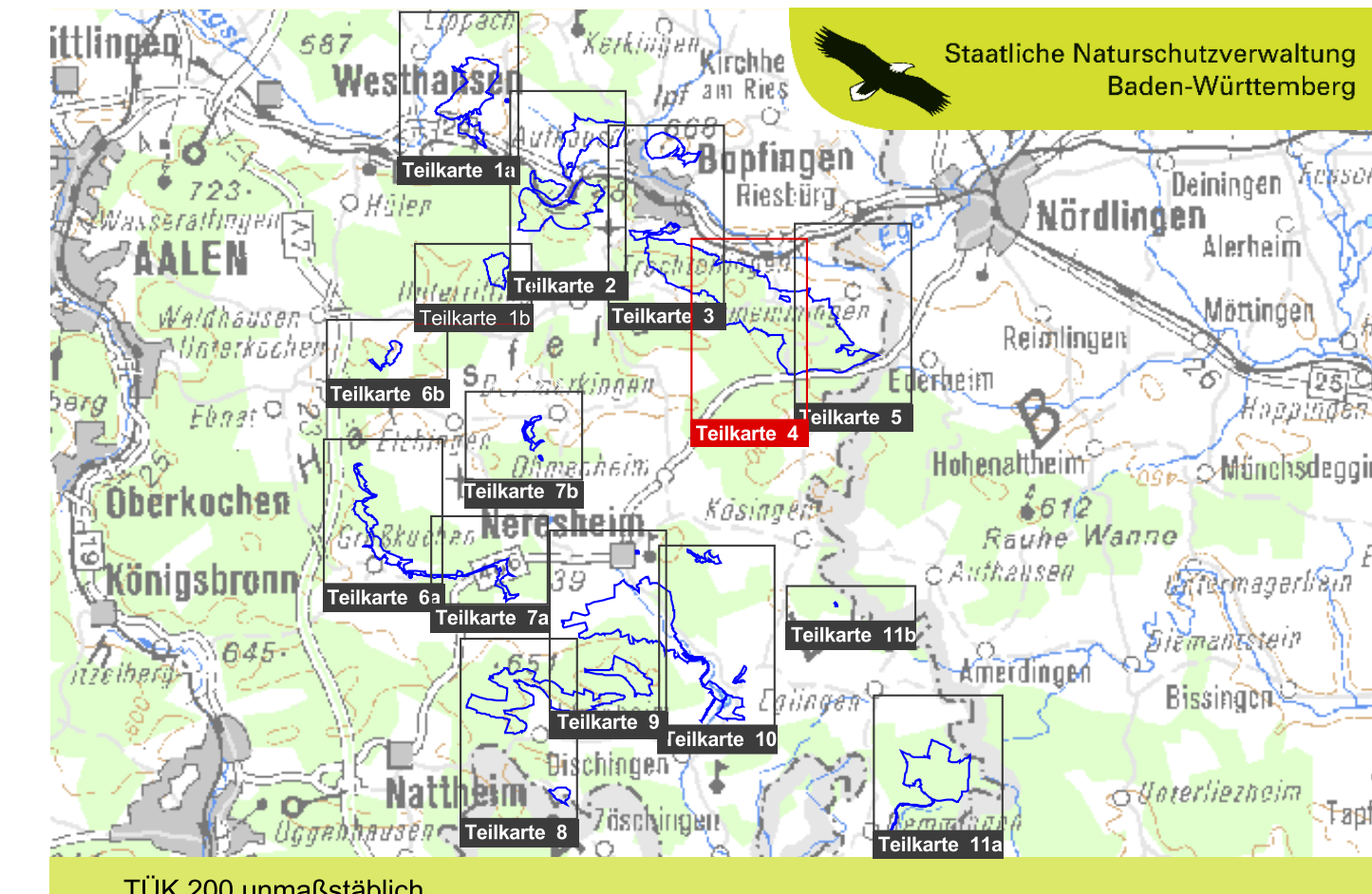
Management im Wald:

Kürzel	Empfehlung	Schutzgut	Nr.
NW	Beibehaltung der naturnahen Waldwirtschaft, Belassen von Alt- und Totholzanteilen, Förderung standortgerechte Baumartenzusammensetzung	LRT [9110] LRT [9130] LRT [9150] LRT [9160] LRT [9180] LRT [91E0] Art[1324]	1-2-002
TUFF	Zustandswahrung im Umfeld von Kalktuffquellen	LRT [7220]	1-2-003

Grundlage:

Beispiel:
Topographische Karte 1:25.000 (TK25)
Orthophoto 1:10.000 (DOP)
Automatisiertes Liegenschaftskataster (ALK)

© Landesvermessungsamt Baden-Württemberg
(www.lv-bw.de) Az.: 2851.9-1/19



Managementplan für das
FFH-Gebiet 7327-341 "Härtsfeld"
einschließlich Vogelschutzgebiet 7127-401
"Tierstein mit Hangwald und Egerquelle"

Maßnahmenempfehlungen

Teilkarte 4

Bearbeiter: Karin W. Wolf, A. Lutz
Gezeichnet: 08.10.2013
Stand der Kartierung: 30.09.2012
Maßstab: 1 : 5.000



Dieses Projekt wird von der Europäischen Union (EFRE) gefördert.