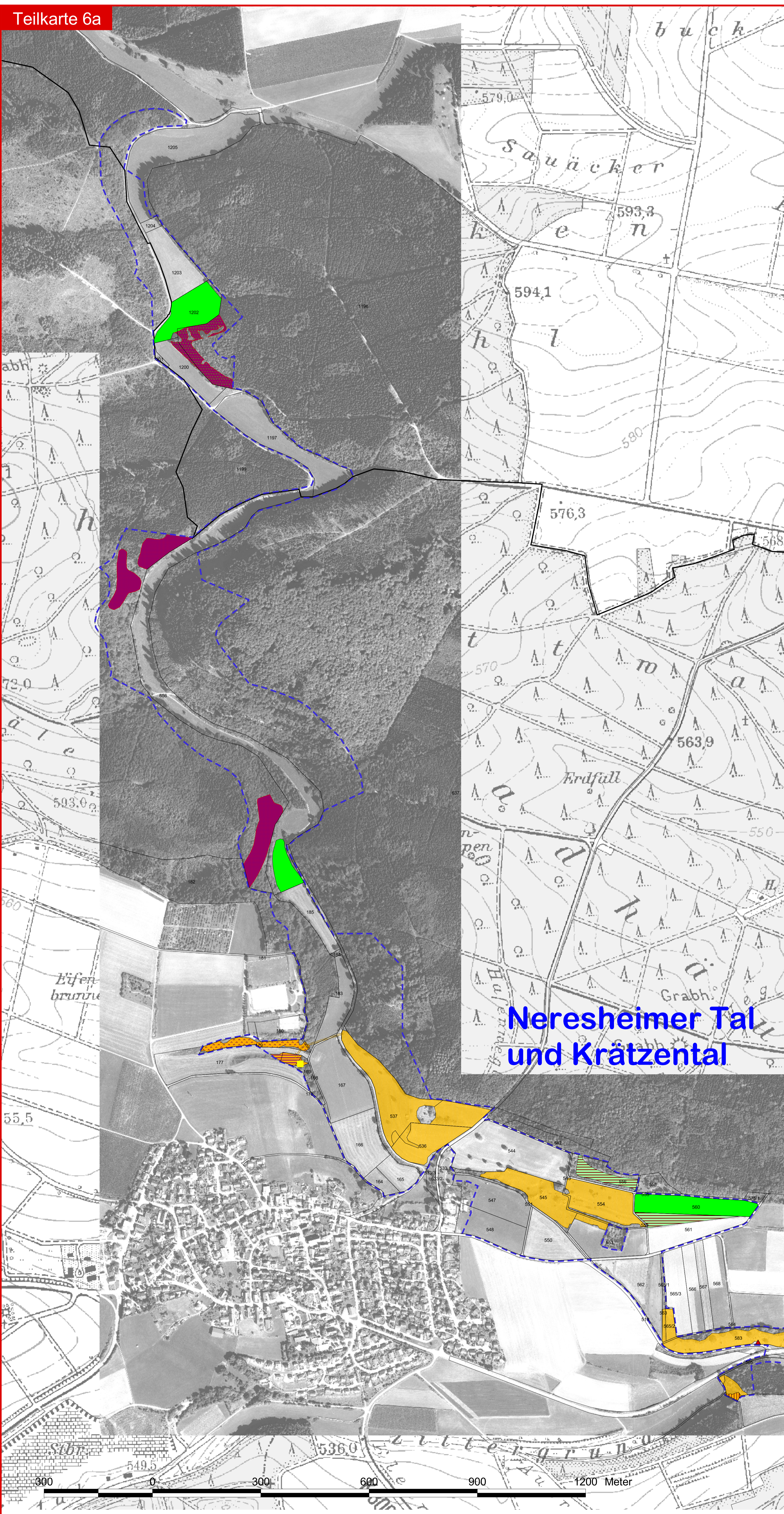
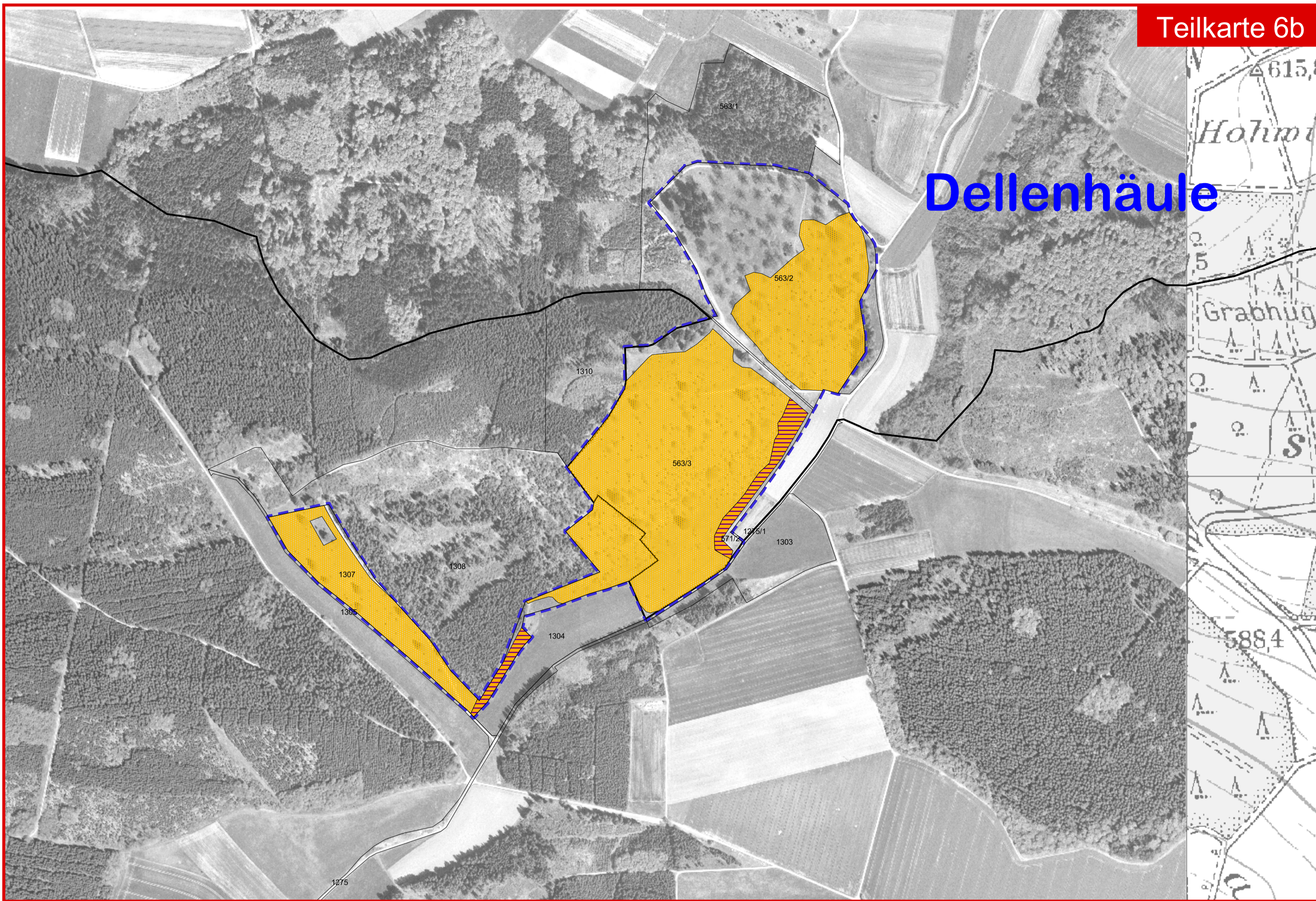


# Natura 2000-Managementplan FFH-Gebiet 7327-341 "Härtsfeld" und Vogelschutzgebiet 7127-401



Teilkarte 6b

Dellenhülle

Neresheimer Tal und Krätzentale

**Entwicklungsmaßnahmen zugunsten von FFH-Anhangs-Arten und Arten der Vogelschutz-Richtlinie**

Kürzel	Empfehlung	Schutzgut	Nr.
windel	Beseitigung von Gehölzen, herbstliche Mahd und Vernässung	Art [1014]	2-3-016
winwas	Extensivierung und Vernässung eines Hangbereiches bei Zöschingen	Art [6510] Art [1014]	2-3-018
winwin	Nutzungsumstellung zu Mahd im zweijährigen Turnus mit teilweisem Abräumen des Mahdgutes	Art [1014]	2-3-017
Keine Darstellung	gelb Schaffung zusätzlicher Pioniergewässer zugunsten der Gelbbauchunke im Wildpark Duffenstein	Art [1193]	2-3-015
Keine Darstellung	eremit Aufbau von Altbeständen und ihre Vernetzung durch starke Überhältereichen, Förderung der Naturverjüngung v. Steileiche, bezogen auf alle Waldflächen u. alle Holzgruppen im Offenland	Art [1084]	2-3-002
Keine Darstellung	schuh Optimierung der Wachstumsbedingungen im Bereich der Lebensstätte Frauenschuh, Auslichten der Strauchschicht, Gewährung lichter Kronenschluss	Art [1902]	1-3-008

**Management im Wald:**

**Erhaltungsmaßnahmen zugunsten von Wald-Lebensräumen und FFH-Arten**

Kürzel	Empfehlung	Schutzgut	Nr.
NW	Beibehaltung der natürlichen Waldwirtschaft, Belassen von Alt- und Totholzanteilen, Förderung standortgerechter Baumartenzusammensetzung	LRT [9110] LRT [9130] LRT [9150] LRT [9160] LRT [9180] LRT [9190] LRT [91E0] Art [1324]	1-2-002
TUFF	Zustandswahrung im Umfeld von Kalktuffquellen	LRT [7220]	1-2-003

**Entwicklungsmaßnahmen zugunsten v. Wald-Lebensräumen u. FFH-Arten:**

Kürzel	Empfehlung	Schutzgut	Nr.
Keine Darstellung	forst Verbesserung der Lebensraumwertigkeit in Wäldern im Zuge der forstlichen Bewirtschaftung, wie ggf. Steigerung Totholzangebot, Habitatbaum- und Altholzanteil oder strukturfördernde Maßnahmen, Entwicklung d. Habitatstrukturen zugunsten des Großen Mausohrs	LRT [9110] LRT [9130] LRT [9150] LRT [9160] LRT [9180] LRT [91E0] Art [1324]	1-3-002
prozess	Prozessschutz ohne Eingriffe, bzw. partieller Nutzungsverzicht	LRT [9150] LRT [9180] LRT [91E0]	1-3-003
gesell	Förderung gesellschaftstypischer Baumartenzusammensetzung im Zuge von Durchforstungen und Entnahme standortfremder Baumarten vor der Hiebsreife	LRT [9150] LRT [9180] LRT [91E0]	1-3-004
baum	Entnahme standortfremder Holzarten zur Entwicklung des Umfeldes von Kalktuffquellen	LRT [7220]	1-3-006
wfels	Beschattende Gehölze um Felsen entfernen, vordringlich nicht standortgerechte Gehölze entfernen	LRT [8210]	1-3-005
drain	Schließung von Drainagen im Bereich einer Sickerquelle	LRT [91E0]	1-3-007

**Massnahmen außerhalb des FFH-Gebietes:**

**Maßnahmen außerhalb FFH-Gebiet**

Kürzel	Empfehlung	Schutzgut	Nr.
EREMIT	Erhaltung der Brutbaumhaltigkeit um den Wildpark Duffenstein durch jagdliche Maßnahmen und gezielte Erhaltung großkroniger Eichen sowie Förderung der Eichenverjüngung	Art [1084]	2-2-006
GELB	Laichgewässer Gelbbauchunke im Wildpark Duffenstein erhalten	Art [1193]	2-2-028

Das Vorkommen von Arten aus dem Artenschutzprogramm Baden-Württemberg kann abweichende Maßnahmen erforderlich machen.

**Betroffene Schutzgüter:**

FFH-Code	Lebensraumtypen (LRT)
3150	Natürliche nährstoffreiche Seen
3260	Fließgewässer mit flutender Wasservegetation
5130	Wacholderheiden
*6110	Kalk-Pionierrasen
6210	Kalk-Magerrasen
6410	Pfeifengraswiese
6430	Feuchte Hochstaudenfluren
6510	Magere Flachland-Mähwiesen
*7220	Kalktuffquellen
7230	Kalkreiche Niedermoore
*8160	Kalkschutthalde
8210	Kalkfelsen mit Feilspaltenvegetation
8310	Höhlen und Balmen
9110	Hainsimsen-Buchenwald
9130	Waldmeister-Buchenwald
9150	Orchideen-Buchenwälder
9160	Sternmieren-Eichen-Hainbuchenwald
*9180	Schlucht- und Hangmischwälder
*91E0	Auenwälder mit Erlen, Esche, Weide

FFH-Code	Art
1014	Schmale Windschnecke
*1084	Eremit
1166	Kammolch
1183	Gelbbauchunke
1324	Großes Mausohr
1337	Biber
1902	Frauenschuh
4056	Zierliche Tellerschnecke
A103	Wandertalke
A215	Uhu

**Legende**

**Maßnahmenempfehlungen**

XX: Erhaltungsmaßnahmen (Kürzel in Großbuchstaben)  
 xx: Entwicklungsmaßnahmen (Kürzel in Kleinbuchstaben)  
 kursiv: Maßnahmen i.d.R. ohne Flächenbezug oder nicht parzellenscharf  
 Nr.: Nr. der Maßnahme (LUBW-Datenbank)

**Management in Grünlandflächen:**

**Erhaltungsmaßnahmen in Kalk-Magerrasenkomplexen:**

Kürzel	Empfehlung	Schutzgut	Nr.
HUTE	Beweidung ohne Zufuttern, möglichst in Hutehaltung, mit natürlichem Auskoppeln bei Bedarf Gehölzaufkommen beseitigen	LRT [5130] LRT [6110] LRT [6210] LRT [9160] Art [1014]	2-2-007
HUTE-N	Wiederaufnahme der Beweidung in langjährig brachliegenden Kalk-Magerrasen, alternativ mechanische Pflege, vorbereitende Erstpflege	LRT [5130] LRT [6110] LRT [6210] LRT [9160]	2-2-012
TR	Gewährleistung der Zugänglichkeit der Weideflächen für die Weidewirtschaft durch Sicherung der Triebwege, einige neu einzurichtende Triebwege werden exemplarisch dargestellt	LRT [5130] LRT [6110] LRT [6210] LRT [9160]	2-2-013
PF	Erhaltung oder Wiedereinrichtung von Pferchmöglichkeiten, Die Punkte markieren die Magerrasen für die neue Pferchmöglichkeiten geschaffen werden sollen	LRT [5130] LRT [6110] LRT [6210] LRT [9160]	2-2-014
BEDARF	Zurückdrängen von Gehölzkeuzessen bei Bedarf auf Flächen, die keiner regelmäßigen Bewirtschaftung bedürfen	LRT [5130] LRT [6110] LRT [6210]	2-2-015
WBWE	Extensivbeweidung und Lichtgenuss erhalten, bei Bedarf Gehölze zurückdrängen	LRT [6110] LRT [6210] LRT [9160]	1-2-005
NEOPHY	Bekämpfung invasiver Neophyten, Dargestellt werden die problematischsten Bereiche	LRT [5130] LRT [6210]	2-2-002
TOUR	Besucherlenkung, Beseitigung von Störungen, Dargestellt werden die Bereiche, in denen Maßnahmen vordringlich umzusetzen sind	LRT [5130] LRT [6110] LRT [6210] LRT [9160]	2-2-016

**Entwicklungsmaßnahmen in Kalk-Magerrasenkomplexen:**

Kürzel	Empfehlung	Schutzgut	Nr.
geh	Beweidung, vorzugsweise in Hutehaltung, i.d.R. Gehölzpflege bzw. Gehölzackpflege, Aushegerung, Pflegemaßnahmen in verletzten Bereichen	LRT [6210] LRT [5130]	2-3-006
rod	Entbuschung bzw. Gehölzrückgang und anschließende Beweidung vorzugsweise in Hutehaltung (entsprechend HUTE), außerhalb des Weideverbundes mechanische Pflege oder Pflege durch Beweidung in Koppelhaltung	LRT [5130] LRT [6110] LRT [6210]	2-3-007
tränk	Einrichtung von Tränken außerhalb von LRT-Flächen, Entwicklung der dann nicht mehr beeinträchtigten Flächen zu Kalk-Magerrasen über Beweidung	LRT [6110] LRT [6210] LRT [9160]	2-3-008
trift	Beweidung verbessern durch Einbeziehung angrenzender Fläche in die Schafweide	LRT [6210]	2-3-009

**Erhaltungsmaßnahmen (Mahd):**

Kürzel	Empfehlung	Schutzgut	Nr.
M	Zwei- (bis drei-)malige Mahd mit Abräumen und maximaler Erhaltungsdüngung, in Ausnahmefällen auch angepasste Mahdweise	LRT [6510]	2-2-017
MSTREU	Einmalige Mahd im Herbst, Mahdwerkzeuge auf den Erhalt der Schmalen Windelschnecke ausgerichtet (ausreichende Streuauflage)	LRT [6410] Art [7230] Art [1014]	2-2-018
EXT	Wiederherstellung einer Flachland-Mähwiese durch Extensivierung	LRT [6510]	2-2-019
EXT-WAS	Wiederherstellung einer Flachland-Mähwiese durch Extensivierung, alternativ auch aufgrund sehr guter Wasserversorgung Entwicklung zu Nasswiesen oder Fluträsen	LRT [6510]	2-2-021

**Entwicklungsmaßnahmen (Mahd):**

Kürzel	Empfehlung	Schutzgut	Nr.
m	Extensivierung oder Fortsetzung der Extensivierung zur Entwicklung neuer Flachland-Mähwiesen durch zweischürige Mahd mit Abräumen	LRT [6510]	2-3-010
mstreu	Herbstliche Streumahd und Beseitigung von Gehölzen, Mähgutübertragung	LRT [6410] Art [1014]	2-3-011

**Management außerhalb von Grünland:**

**Erhaltungsmaßnahmen an Gewässern**

Kürzel	Empfehlung	Schutzgut	Nr.
HST	Pflegemaßnahmen einer Feuchten Hochstaudenflur in zwei- bis mehrjährigem Rhythmus im Winterhalbjahr	LRT [6430]	2-2-022
SEE	Vorsichtiges Entlanden/Entschlammten und Auslichten bei Bedarf	LRT [9150] Art [1166]	2-2-023
Keine Darstellung	FG Erhaltung der Fließgewässerqualität, Erhaltung von Gewässerrandstreifen	LRT [3240] Art [1337]	2-2-024
Keine Darstellung	GS Gelenkte Sukzession in Galeriewäldern	LRT [91E0] Art [1337]	2-2-025

**Entwicklungsmaßnahmen an Gewässern:**

Kürzel	Empfehlung	Schutzgut	Nr.
see	Freistellen von Gewässern, Entlandung, Ufergestaltung und Elektroabfischung	LRT [9150] Art [1166] Art [4056]	2-3-003
struktur	Strukturfördernde Maßnahmen an Fließgewässern	LRT [3260] LRT [6430] LRT [91E0] Art [1337]	2-3-012
strukt-n	Rückführung der Egaue in die alte Gewässerslinie	LRT [3260]	2-3-013
galerie	Entnahme von Fichten zur Förderung der Entwicklung eines Galeriewaldstreifens	LRT [91E0]	2-3-014

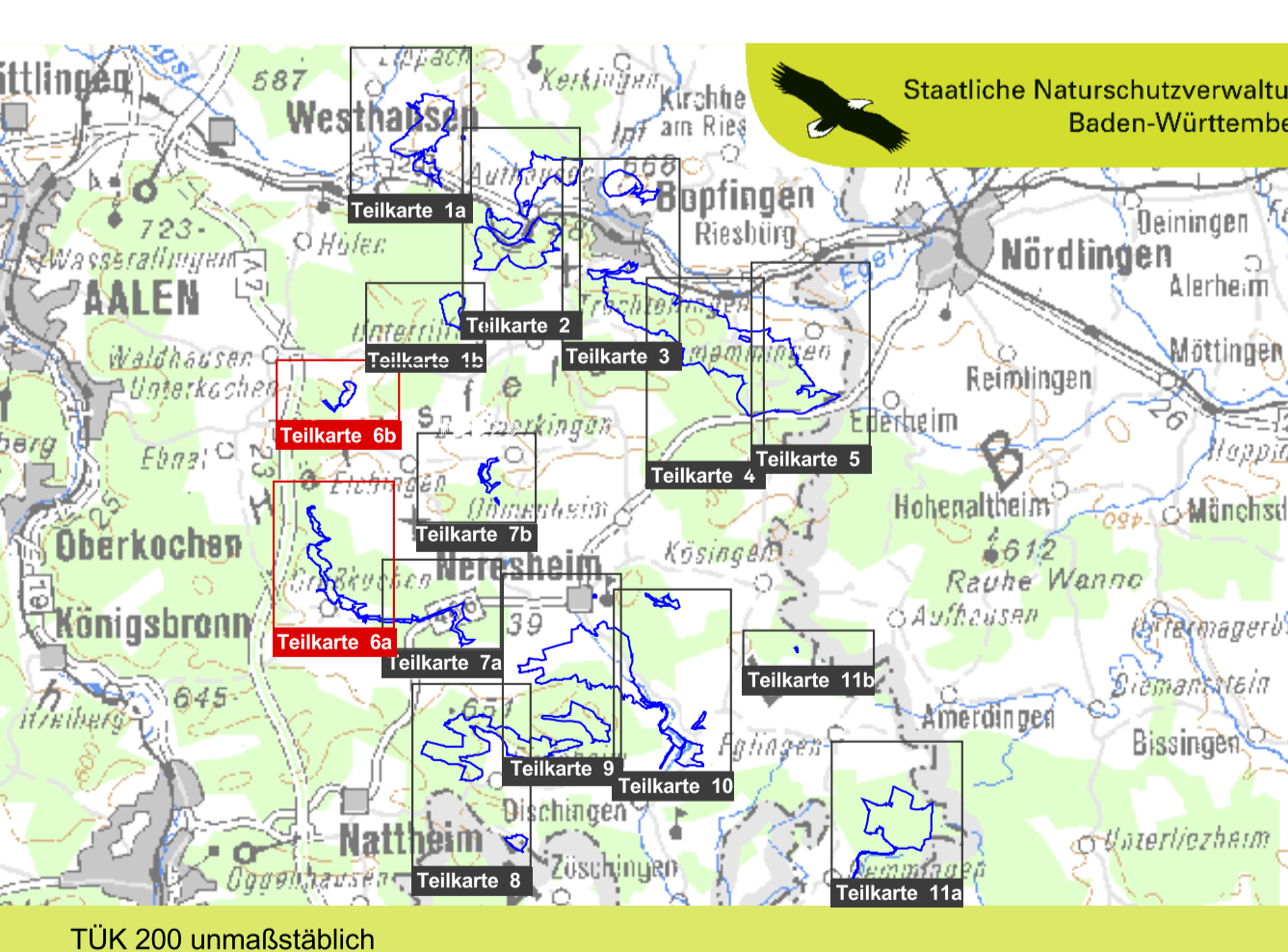
**Punktueller Artenschutzmaßnahmen:**

**Erhaltungsmaßnahmen zugunsten von FFH-Anhangs-Arten und Arten der Vogelschutz-Richtlinie**

Kürzel	Empfehlung	Schutzgut	Nr.
FELS	Freistellen bzw. teilweises Freistellen v. Felsen um deren Eignung als Brutfelsen zu verbessern	VS0	2-2-002
Keine Darstellung	LENK Besucherlenkung zur Beruhigung von Brutfelsen	Art [A103] Art [A215]	VS0 2-2-003
ANIVOR 1	Grabenauflagerung und Optimierung des Wohnwassers	Art [4056]	2-2-004
ANIVOR 2	Neuanlage von Kleingewässern in unempfindlichen Bereichen beim Streuwiesenkomplex N Hofen	Art [4056]	2-2-005
WINDEL	Herbstliche Mahd in Feuchtwiesen, alternativ angepasste Beweidung	Art [1014]	2-2-026
Keine Darstellung	GELB Laichgewässer Gelbbauchunke im Wildpark Duffenstein erhalten	Art [1193]	2-2-028
Keine Darstellung	EREMIT Erhaltung der Brutbaumhaltigkeit im Wildpark Duffenstein durch jagdliche Maßnahmen und gezielte Erhaltung großkroniger Eichen sowie Förderung der Eichenverjüngung	Art [1084]	2-2-003
Keine Darstellung	WART Regelmäßige Kontrolle und Wartung von Fledermausquartieren	Art [1324]	2-2-027
Keine Darstellung	SCHUH Auflichtungsmaßnahmen an Frauenschuhstandorten, Besucherlenkung und Schutz der Art vor Wildverbiss	Art [1902]	1-2-006

**Sonstiges:**

- FFH-Gebiet "Härtsfeld" (7327-341)
- Bezeichnung der FFH-Teilgebiete
- Vogelschutzgebiet "Tierstein mit Hangwald und Egerquelle"
- Gemarkungsgrenzen
- Flurstücksgrenzen



**Managementplan für das FFH-Gebiet 7327-341 "Härtsfeld" einschließlich Vogelschutzgebiet 7127-401 "Tierstein mit Hangwald und Egerquelle"**

**Maßnahmenempfehlungen**  
Teilkarte 6

**Bearbeiter:** Karin Wals, A. Lutz  
**Gezeichnet:** 30.4.2013  
**Gefertigt:** 30.09.2012  
**Maßstab:** 1 : 5.000

**Baden-Württemberg**  
REGIERUNGSPRÄSIDIUM STUTTGART

**NATURA 2000**

Dieses Projekt wird von der Europäischen Union kofinanziert (ERDF)