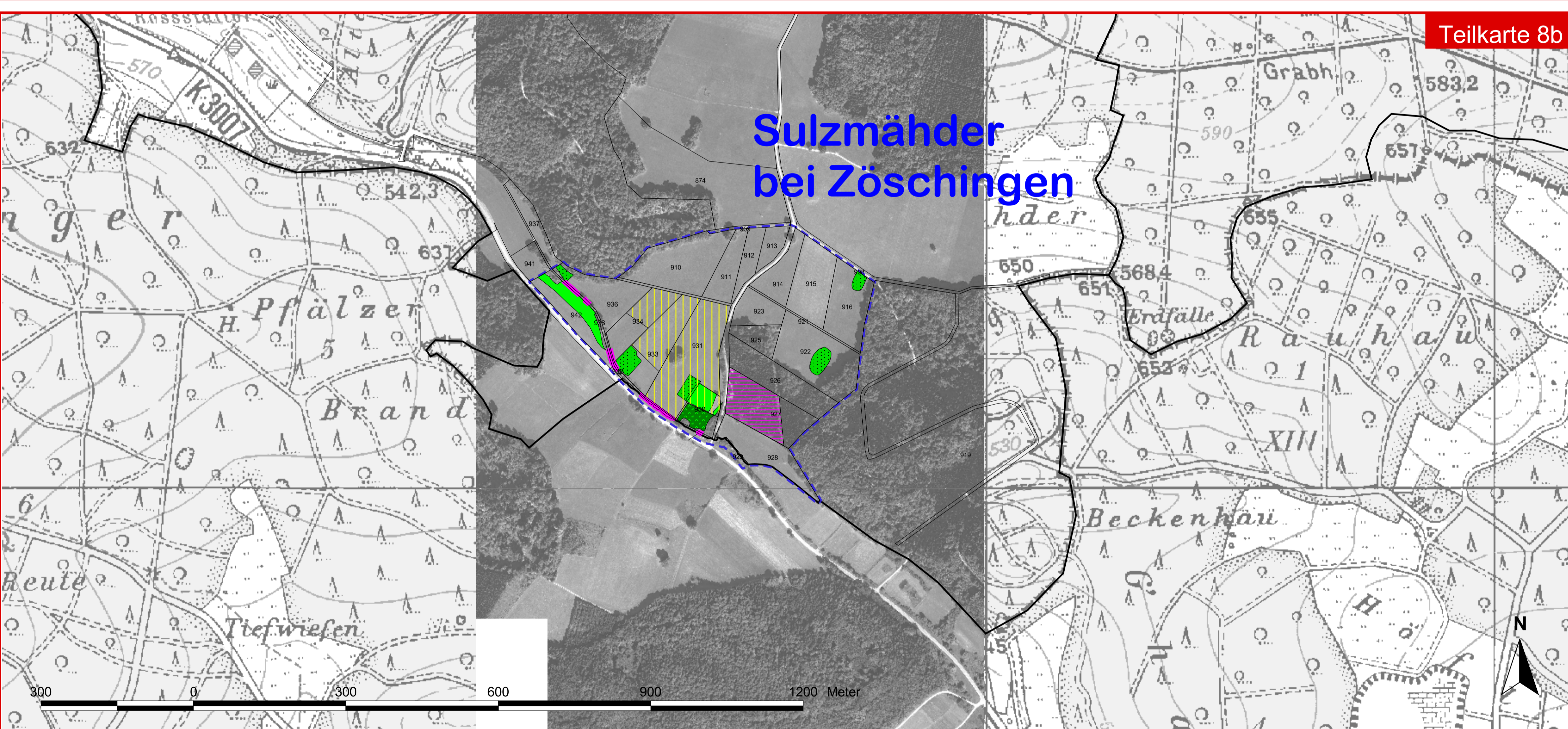
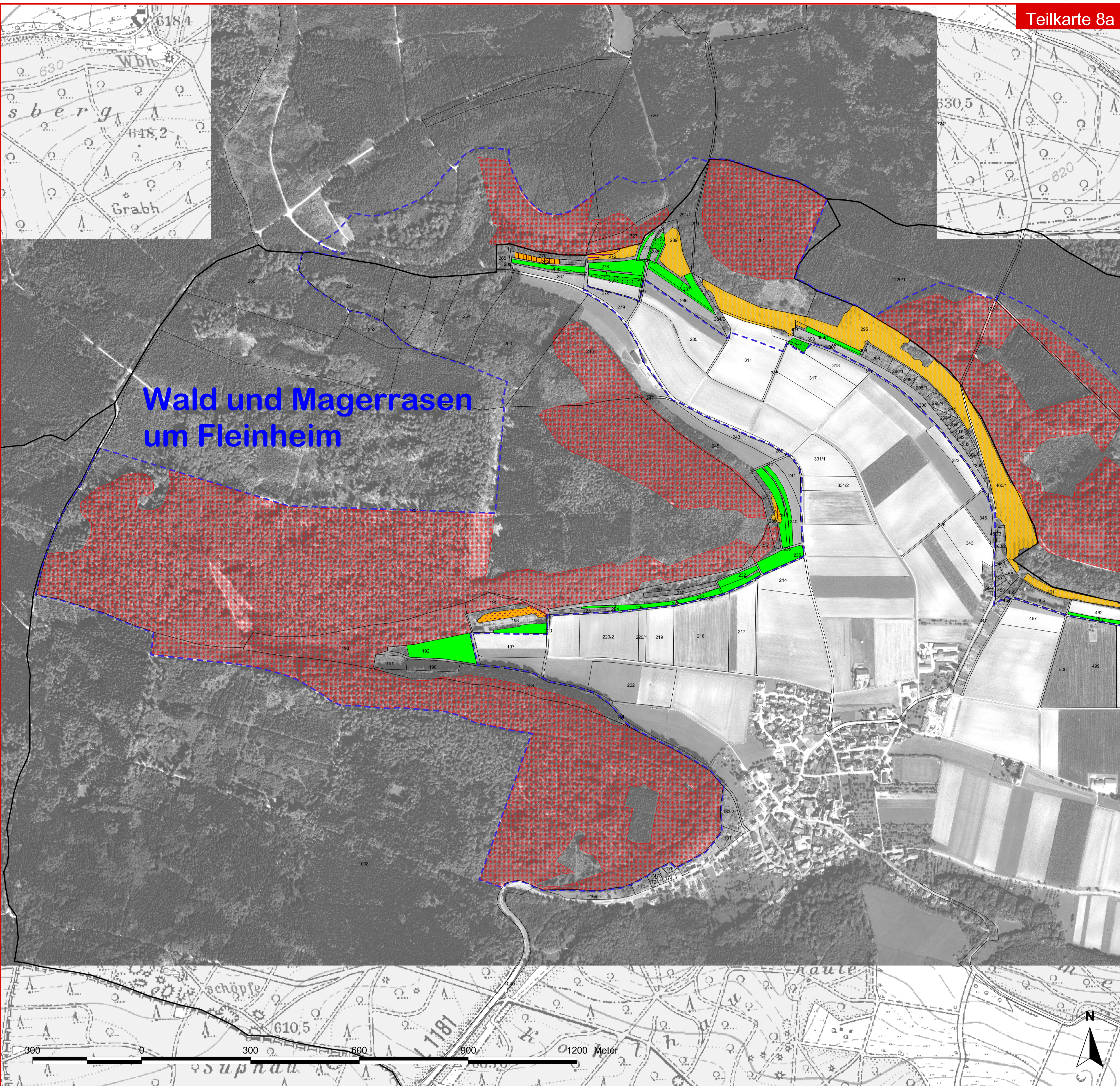


Natura 2000-Managementplan FFH-Gebiet 7327-341 "Härtsfeld" und Vogelschutzgebiet 7127-401



Legende

Maßnahmenempfehlungen

XX: Erhaltungsmaßnahmen (Kürzel in Großbuchstaben)
 xx: Entwicklungsmaßnahmen (Kürzel in Kleinbuchstaben)
 kursiv: Maßnahmen i.d.R. ohne Flächenbezug oder nicht parzellenscharf
 Nr.: Nr. der Maßnahme (LUBW-Datenbank)

Management in Grünlandflächen:

Kürzel	Empfehlung	Schutzgut	Nr.
HUTE	Beweidung ohne Zufutern, möglichst in Hufehaltung, mit nächstem Auskoppeln bei Bedarf Gehölzaufkommen beseitigen	LRT [6120] LRT [6110] LRT [6210] LRT [6100] LRT [6210] LRT [6100]	2-2-007
HUTE-N	Wiederaufnahme der Beweidung in langjährig brachliegenden Kalk-Magerrasen, alternativ mechanische Pflege, vorbereitende Erstpflüge	LRT [6120] LRT [6110] LRT [6210] LRT [6100]	2-2-012
TR	Gewässerlinie der Zugänglichkeit der Weideflächen für die Weidewirtschaft durch Sicherung der Triebwege, emige neu einzurichtende Triebwege werden exemplarisch dargestellt	LRT [6120] LRT [6110] LRT [6210] LRT [6100]	2-2-013
PF	Pferchmöglichkeiten. Die Punkte markieren die Magerrasen für die neue Pferchmöglichkeiten geschaffen werden sollen	LRT [6120] LRT [6110] LRT [6210] LRT [6100]	2-2-014
BEDARF	Zurückdrängen von Gehölzsukzession bei Bedarf auf Flächen, die keiner regelmäßigen Bewirtschaftung bedürfen	LRT [6120] LRT [6110] LRT [6210] LRT [6100]	2-2-015
WBEW	Extensivbeweidung und Lichtgenuss erhalten, bei Bedarf Gehölze zurückdrängen	LRT [6120] LRT [6210] LRT [6100]	1-2-005
NEOPHY	Bekämpfung invasiver Neophyten. Dargestellt werden die problematischen Bereiche	LRT [6120] LRT [6210]	2-2-002
TOUR	Besucherlenkung, Beseitigung von Störungen. Dargestellt werden die Bereiche, in denen Maßnahmen vordringlich umzusetzen sind	LRT [6120] LRT [6110] LRT [6210] LRT [6100]	2-2-016

Entwicklungsmaßnahmen in Kalk-Magerrasenkomplexen:

Kürzel	Empfehlung	Schutzgut	Nr.
geh	Beweidung, vorzugsweise in Hufehaltung, i.d.R. Gehölzpflege bzw. Gehölzrückpflege, Ausgräben, Pflegemat in verteilten Bereichen	LRT [6120] LRT [6110]	2-3-006
rod	Entbuschung bzw. Gehölzrodung und anschließende Beweidung vorzugsweise in Hufehaltung (entsprechend HUTE), außerhalb des Weideverbunds mechanische Pflege oder Pflege durch Beweidung in Koppelhaltung	LRT [6120] LRT [6110]	2-3-007
tränk	Einrichtung von Tränken außerhalb von LRT-Flächen. Entwicklung der dann nicht mehr beeinträchtigten Flächen zu Kalk-Magerrasen über Beweidung	LRT [6120] LRT [6110] LRT [6210]	2-3-008
trift	Beweidung verbessern durch Einbeziehung angrenzender Fläche in die Schafweide	LRT [6210]	2-3-009

Erhaltungsmaßnahmen (Mähd):

Kürzel	Empfehlung	Schutzgut	Nr.
M	Zwei- (bis drei-)malige Mähd mit Abräumen und maximal Erhaltungslösung, in Ausnahmefällen auch angepasste Mähweide	LRT [6100]	2-2-017
MSTREU	Einmalige Mähd im Herbst. Mähwerkzeuge auf den Erhalt der Schmalen Windelschnecke ausgerichtet (ausreichende Streuauflage)	LRT [6410] LRT [7200] Art [1014]	2-2-018
EXT	Wiederherstellung einer Flachland-Mähweide durch Extensivierung	LRT [6100]	2-2-019
EXT-WAS	Wiederherstellung einer Flachland-Mähweide durch Extensivierung, alternativ auch aufgrund sehr guter Wasserversorgung Entwicklung zu Nasswiesen oder Flußrasen	LRT [6100]	2-2-021

Entwicklungsmaßnahmen (Mähd):

Kürzel	Empfehlung	Schutzgut	Nr.
m	Extensivierung oder Fortsetzung der Extensivierung zur Entwicklung neuer Flachland-Mähwiesen durch zweischürige Mähd mit Abräumen	LRT [6100]	2-3-010
mstreu	Herbstliche Streumähd und Beseitigung von Gehölzen, Mähgutübertragung	LRT [6410] Art [1014]	2-3-011

Management außerhalb von Grünland:

Erhaltungsmaßnahmen an Gewässern:

Kürzel	Empfehlung	Schutzgut	Nr.
HST	Pflegemähd einer Feuchten Hochtaidenflur in zweis bis dreijährigem Rhythmus im Winterhalbjahr	LRT [6430]	2-2-022
SEE	Vorsichtiges Entlanden-Entschlammern und Auslichten bei Bedarf	LRT [6100] Art [1168]	2-2-023
FG	Erhaltung der Fließgewässerqualität, Erhaltung von Gewässerrandstreifen	LRT [3240] Art [1327]	2-2-024
GS	Gelenkte Sukzession in Galienwäldern	LRT [7910] Art [1327]	2-3-025

Entwicklungsmaßnahmen an Gewässern:

Kürzel	Empfehlung	Schutzgut	Nr.
see	Freistellen von Gewässern, Entlandung, Ufergestaltung und Elektroabfischung	LRT [3150] Art [1168] Art [4256]	2-3-003
struktur	Strukturfördernde Maßnahmen an Fließgewässern	LRT [3200] LRT [6430] LRT [6120] Art [1327]	2-3-012
struktur-n	Rückführung der Eggen in die alte Gewässerserie	LRT [3200]	2-3-013
galerie	Entnahme von Flechten zur Förderung der Entwicklung eines Galienwaldstreifens	LRT [6100]	2-3-014

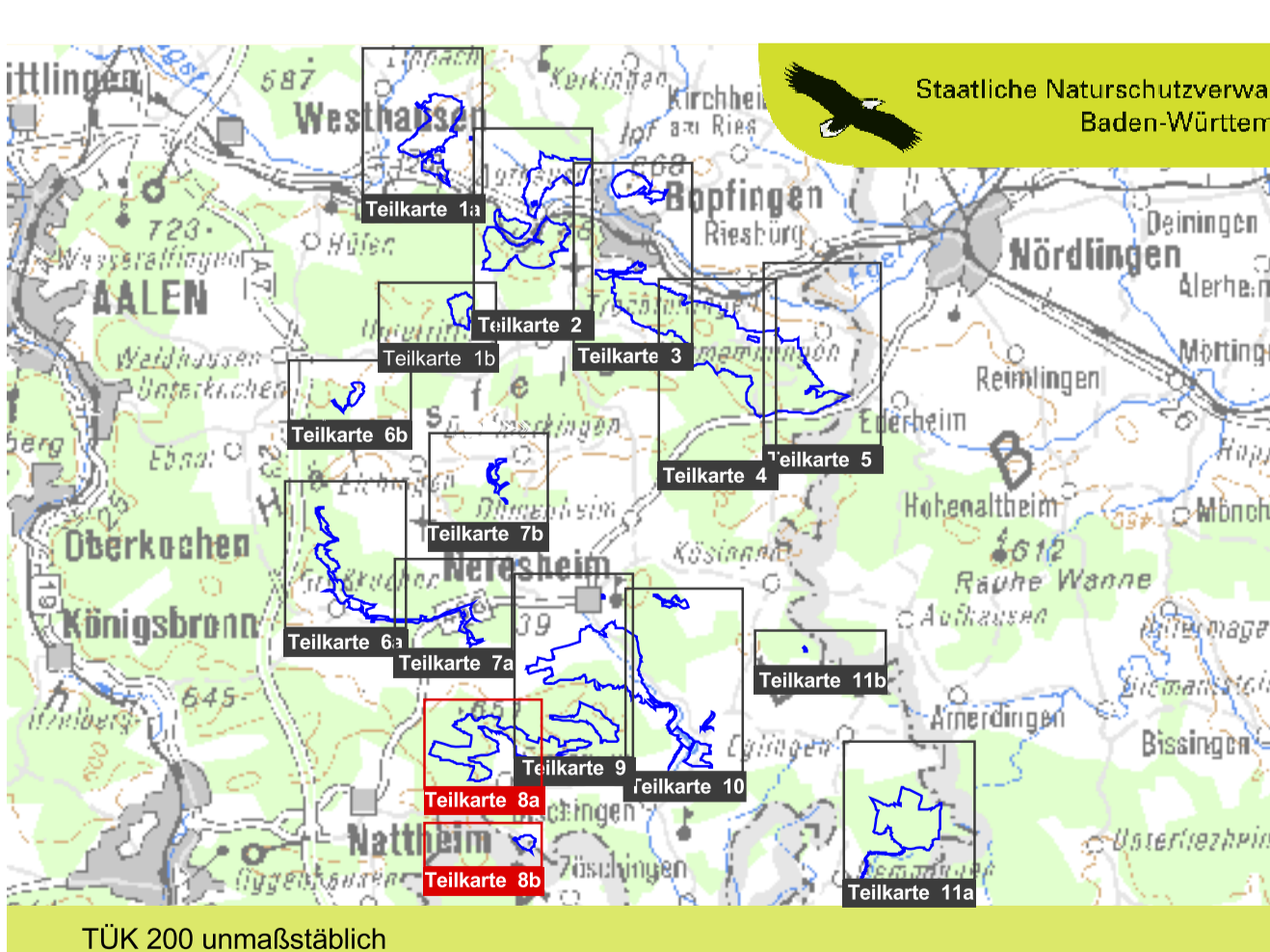
Punktuell Artenschutzmaßnahmen:

Erhaltungsmaßnahmen zugunsten von FFH-Anhangs-Arten und Arten der Vogelschutz-Richtlinie

Kürzel	Empfehlung	Schutzgut	Nr.
FELS	Freistellen bzw. teilweises Freistellen v. Felsen um deren Eignung als Brutfelsen zu verbessern	VSG 2-2-002	
LENK	Besucherlenkung zur Beruhigung von Brutfelsen	Art [103] Art [4210]	VSG 2-2-003
ANIVOR 1	Grabsaufweidung und Optimierung des Wohngewässers	Art [4058]	2-2-004
ANIVOR 2	Neuanlage von Kleingewässern in unempfindliche Bereiche beim Streuwiesenkomplex N Hofen	Art [4058]	2-2-005
WINDEL	Herbstliche Mähd in Feuchtwiesen, alternativ angepasste Beweidung	Art [1014]	2-2-026
GELB	Laichgewässer Gelbbauchunke im Wildpark Duffenstein erhalten	Art [1193]	2-2-028
EREMIT	Erhaltung der Brutbaumhaltigkeit im Wildpark Duffenstein durch jagdliche Maßnahmen und gezielte Erhaltung großkroniger Eichen sowie Förderung der Eichenjungverjüngung	Art [1084]	2-2-003
WART	Regelmäßige Kontrolle und Wartung von Fledermausquartieren	Art [1324]	2-2-027
SCHUH	Auflichtungsmaßnahmen an Frauenschuhstandorten, Besucherlenkung und Schutz der Art vor Wildverbiss	Art [1902]	1-2-005

Sonstiges:

- FFH-Gebiet "Härtsfeld" (7327-341)
- Bezeichnung der FFH-Teilgebiete
- Vogelschutzgebiet "Tierstein mit Hangwald und Egerquelle"
- Gemarkungsgrenzen
- Flurstücksgrenzen



Betroffene Schutzgüter:

FFH-Code	Lebensraumtypen (LRT)
3150	Natürliche nährstoffreiche Seen
3260	Fließgewässer mit flutender Wasservegetation
5130	Wacholderheiden
*6110	Kalk-Pionierassen
6210	Kalk-Magerrasen
6410	Pfeifengraswiese
6430	Feuchte Hochstaudenfluren
6510	Magere Flachland-Mähwiesen
*7220	Kalktuffquellen
7230	Kalkreiche Niedermoore
*8160	Kalkschutthalden
8210	Kalkfelsen mit Feilspaltenvegetation
8310	Höhlen und Bänken
9110	Hainbuchen-Buchenwald
9130	Waldmeister-Buchenwald
9160	Orchideen-Buchenwälder
9160	Stemmler-Eichen-Hainbuchenwald
*9180	Schlucht- und Hangmischwälder
*9180	Auenwälder mit Erlen, Esche, Weide

FFH-Code	Art
1014	Schmale Windelschnecke
*1084	Eremite
1166	Kammhuhn
1193	Gelbbauchunke
1324	Großes Mausohr
1337	Elber
1902	Frauenschuh
4056	Zierliche Tellerschnecke
A103	Wanderfalke
A215	Uhu

Entwicklungsmaßnahmen zugunsten v. Wald-Lebensräumen u. FFH-Arten:

Kürzel	Empfehlung	Schutzgut	Nr.
forst	Verbesserung der Lebensraumwertigkeit in Wäldern im Zuge der forstlichen Bewirtschaftung wie ggf. Steigerung Totholzangebot, Habitatbaum- und Altholzanteil oder strukturfördernde Maßnahmen, Entwicklung d. Habitatstrukturen zugunsten des Großen Mausohrs	LRT [6110] LRT [6130] LRT [6150] LRT [6160] LRT [6180] LRT [6190] Art [1324]	1-3-002
prozess	Prozessschutz ohne Eingriffe, bzw. partieller Nutzungsverzicht	LRT [6180] LRT [6190] LRT [6180] LRT [6190]	1-3-003
gesell	Förderung gesellschaftstypischer Baumentzusammensetzung im Zuge von Durchforstungen und Entnahme standortsfremder Baumarten vor der Hebesreife	LRT [6150] LRT [6180] LRT [6190]	1-3-004
baum	Entnahme standortfremder Gehölzarten zur Entwicklung des Umfeldes von Kalktuffquellen	LRT [7220]	1-3-006
wfels	Beschattende Gehölze um Felsen entfernen, vordringlich nicht standortgerechte Gehölze entfernen	LRT [6210]	1-3-005
drain	Schließung von Drainagen im Bereich einer Sickerquelle	LRT [6190]	1-3-007

Massnahmen außerhalb des FFH-Gebietes:

Maßnahmen außerhalb FFH-Gebiet:

Kürzel	Empfehlung	Schutzgut	Nr.
EREMIT	Erhaltung der Brutbaumhaltigkeit um den Wildpark Duffenstein durch jagdliche Maßnahmen und gezielte Erhaltung großkroniger Eichen sowie Förderung der Eichenjungverjüngung	Art [1084]	2-2-006
GELB	Laichgewässer Gelbbauchunke im Wildpark Duffenstein erhalten	Art [1193]	2-2-028

Entwicklungsmaßnahmen zugunsten von FFH-Anhangs-Arten und Arten der Vogelschutz-Richtlinie:

Kürzel	Empfehlung	Schutzgut	Nr.
windel	Beseitigung von Gehölzen, Herbstliche Mähd und Vermaesung	Art [1014]	2-3-016
winwas	Extensivierung und Vermaesung eines Hangbereiches bei Zöschingen	LRT [6100] LRT [1014]	2-3-018
winwin	Nutzungsumstellung zu Mähd im zweijährigen Turnus mit teilweisem Abräumen des Mähgutes	Art [1014]	2-3-017
gelb	Schaffung zusätzlicher Pioniergewässer zugunsten der Gelbbauchunke im Wildpark Duffenstein	Art [1193]	2-3-015
eremit	Aufbau von Altbeständen und ihre Vernetzung durch starke Überhälterchen, Förderung der Naturverjüngung v. Steileiche, bezogen auf alle Waldflächen u. alle Gehölzgruppen im Offenland	Art [1084]	2-3-002
schuh	Optimierung der Wuchsbedingungen im Bereich der Lebensstätte Frauenschuh, Auslichten der Strauchschicht, Gewährung lichter Kronenschluß	Art [1902]	1-3-008

Management im Wald:

Erhaltungsmaßnahmen zugunsten von Wald-Lebensräumen und FFH-Arten:

Kürzel	Empfehlung	Schutzgut	Nr.
NW	Beibehaltung der natürlichen Waldwirtschaft, Belassen von Alt- und Totholzanteilen, Förderung standortgerechter Baumentzusammensetzung	LRT [6110] LRT [6130] LRT [6150] LRT [6160] LRT [6180] LRT [6190] Art [1324]	1-2-002
TUFF	Zustandswahrung im Umfeld von Kalktuffquellen	LRT [7220]	1-2-003