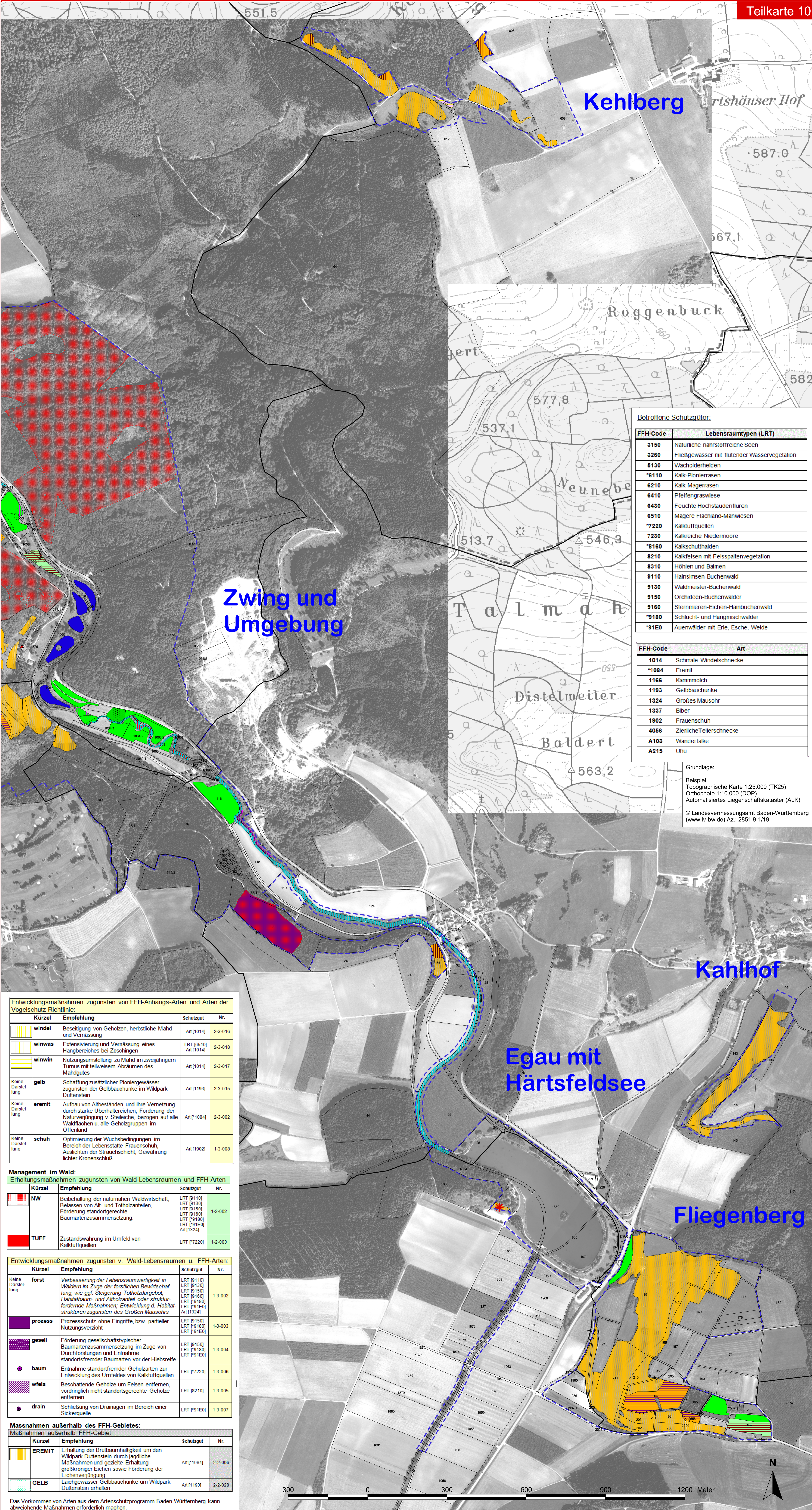


# Natura 2000-Managementplan FFH-Gebiet 7327-341 "Härtsfeld" und Vogelschutzgebiet 7127-401

Teilkarte 10



## Legende

**Maßnahmenempfehlungen**  
 XX: Erhaltungsmaßnahmen (Kürzel in Großbuchstaben)  
 xx: Entwicklungsmaßnahmen (Kürzel in Kleinbuchstaben)  
 kursiv: Maßnahmen i.d.R. ohne Flächenbezug oder nicht parzellenscharf  
 Nr.: Nr. der Maßnahme (LUBW-Datenbank)

**Management in Grünlandflächen:**

Kürzel	Empfehlung	Schutzgut	Nr.
HUTE	Beweidung ohne Zufüttern, möglichst in Hutehaltung, mit nächstem Auskoppeln bei Bedarf Gehölzaufkommen beseitigen	LRT [9130] LRT [9110] LRT [8210] LRT [9100] Art[1014]	2-2-007
HUTE-N	Wiederaufnahme der Beweidung in langjährig brachliegenden Kalk-Magerassen, alternativ mechanische Pflege, vorbereitende Erstpflüge	LRT [9130] LRT [9110] LRT [8210] LRT [9100]	2-2-012
TR	Gewässerleitung der Zugänglichkeit der Weideflächen für die Weidetiere durch Sicherung der Triebwege, einige neu einzurichtende Triebwege werden exemplarisch dargestellt	LRT [9130] LRT [9110] LRT [8210] LRT [9100]	2-2-013
PF	Erhaltung oder Wiedererrichtung von Pflanzmöglichkeiten. Die Punkte markieren die Magerassen für die neue Pflanzmöglichkeiten geschaffen werden sollen.	LRT [9130] LRT [9110] LRT [8210] LRT [9100]	2-2-014
BEDARF	Zurückdrängen von Gehölzsukzession bei Bedarf auf Flächen, die keiner regelmäßigen Bewirtschaftung bedürfen	LRT [9130] LRT [8210]	2-2-015
WBEW	Extensivbeweidung und Lichtgenuss erhalten, bei Bedarf Gehölze zurückdrängen	LRT [9110] LRT [9130] LRT [8210]	1-1-005
NEOPHY	Bekämpfung invasiver Neophyten. Dargestellt werden die problematischsten Bereiche	LRT [9130] LRT [8210]	2-2-002
TOUR	Besucherlenkung, Beseitigung von Störungen. Dargestellt werden die Bereiche, in denen Maßnahmen vordringlich umzusetzen sind	LRT [9130] LRT [9110] LRT [8210] LRT [9100]	2-2-016

**Entwicklungsmaßnahmen in Kalk-Magerassenkomplexen:**

Kürzel	Empfehlung	Schutzgut	Nr.
geh	Beweidung, vorzugsweise in Hutehaltung, i.d.R. Gehölzpflege bzw. Gehölzschneifflüge, Ausgäherung, Pflege in verteilten Bereichen	LRT [9210] LRT [9130]	2-3-006
rod	Entbuschung bzw. Gehölzrodung und anschließende Beweidung vorzugsweise in Hutehaltung (entsprechend HUTE), außerhalb des Weidewerks mechanische Pflege oder Pflege durch Beweidung in Koppelhaltung	LRT [9210] LRT [9130]	2-3-007
tränk	Einrichtung von Tränken außerhalb von LRT-Flächen, Entwicklung der dann nicht mehr beeinträchtigten Flächen zu Kalk-Magerassen über Beweidung	LRT [9150] LRT [9130] LRT [8210]	2-3-008
trift	Beweidung verbessern durch Einbeziehung angrenzender Fläche in die Schafweide	LRT [8210]	2-3-009

**Erhaltungsmaßnahmen (Mäh):**

Kürzel	Empfehlung	Schutzgut	Nr.
M	Zwei- (bis drei-)malige Mäh mit Abräumen und maximal Erhaltungslungung, in Ausnahmefällen auch angepasste Mähweide	LRT [6510]	2-2-017
MSTREU	Einmalige Mäh im Herbst, Mähwerkzeuge auf den Erhalt der Schmalen Windschnecke ausgerichtet (ausreichende Streuauflage)	LRT [6410] LRT [7200] Art[1014]	2-2-018
EXT	Wiederherstellung einer Flachland-Mähweide durch Extensivierung	LRT [6510]	2-2-019
EXT-WAS	Wiederherstellung einer Flachland-Mähweide durch Extensivierung, alternativ auch aufgrund sehr guter Wasserversorgung Entwicklung zu Nasswiesen oder Flußrasen	LRT [6510]	2-2-021

**Entwicklungsmaßnahmen (Mäh):**

Kürzel	Empfehlung	Schutzgut	Nr.
m	Extensivierung oder Fortsetzung der Extensivierung zur Entwicklung neuer Flachland-Mähwiesen durch zweischürige Mäh mit Abräumen	LRT [6510]	2-3-010
mstreu	Herbstliche Streumäh und Beseitigung von Gehölzen, Mähgutübertragung	LRT [6410] Art[1014]	2-3-011

**Management außerhalb von Grünland:**

**Erhaltungsmaßnahmen an Gewässern**

Kürzel	Empfehlung	Schutzgut	Nr.
HST	Pflegemäh einer Feuchten Hochstaudenflur in zwei- bis mehrjährigem Rhythmus im Winterhalbjahr	LRT [6430]	2-2-022
SEE	Vorsichtiges Entlanden/Entschlammung und Auslichten bei Bedarf	LRT [9150] Art[1166]	2-2-023
FG	Erhaltung der Fließwasserqualität, Erhaltung von Gewässerandstreifen	LRT [3240] Art[1337]	2-2-024
GS	Gelenkte Sukzession in Galeriewäldern	LRT [91E0] Art[1337]	2-2-025

**Entwicklungsmaßnahmen an Gewässern:**

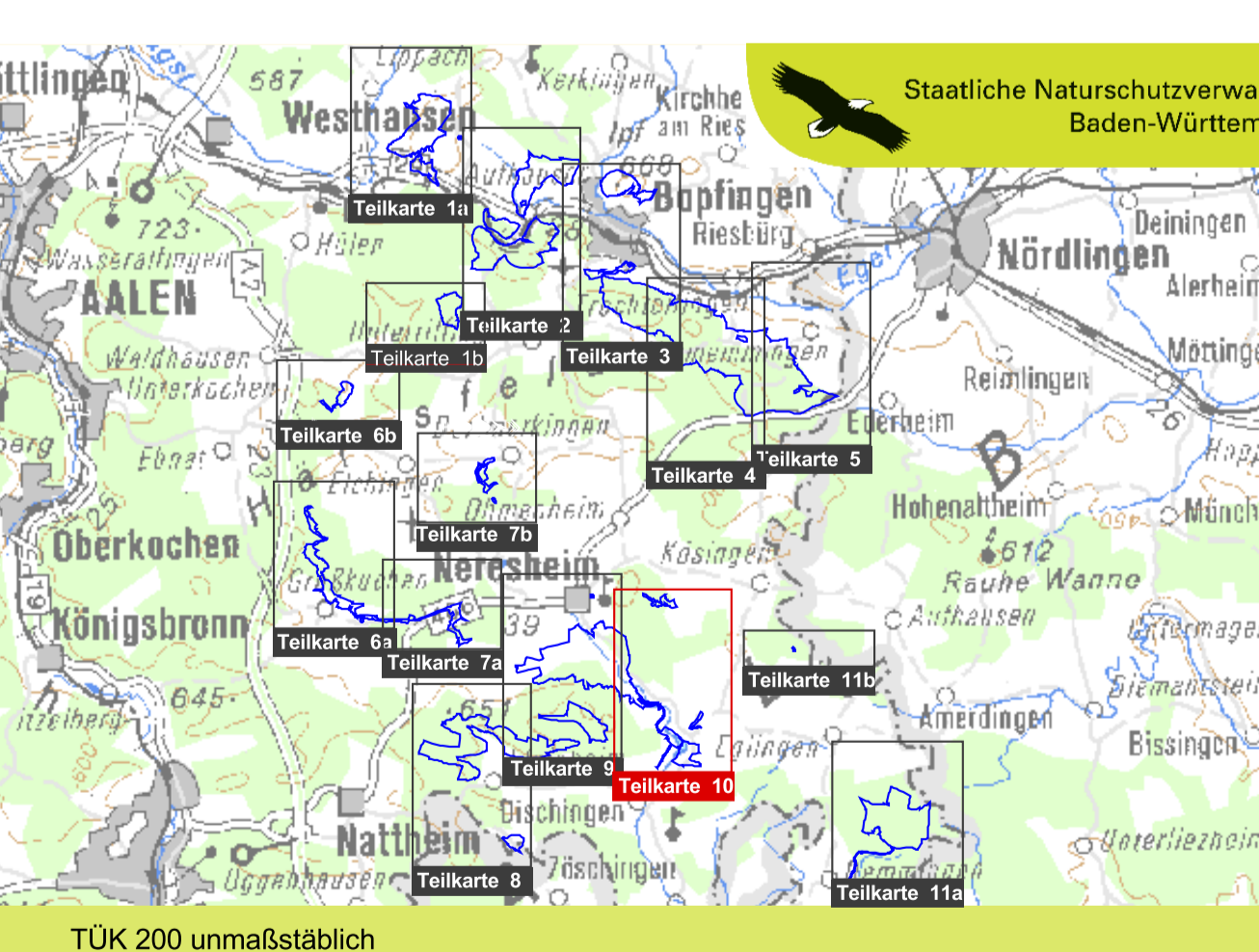
Kürzel	Empfehlung	Schutzgut	Nr.
see	Freistellen von Gewässern, Entlandung, Ufergestaltung und Elektroabfischung	LRT [9150] Art[1166] Art[4566]	2-3-003
struktur	Strukturfördernde Maßnahmen an Fließgewässern	LRT [3200] LRT [6430] LRT [91E0] Art[1337]	2-3-012
struk-n	Rückführung der Egsu in die alte Gewässerserie	LRT [3200]	2-3-013
galerie	Entnahme von Fichten zur Förderung der Entwicklung eines Galeriewaldstreifens	LRT [91E0]	2-3-014

**Punktueller Artenschutzmaßnahmen:**

**Erhaltungsmaßnahmen zugunsten von FFH-Anhangs-Arten und Arten der Vogelschutz-Richtlinie**

Kürzel	Empfehlung	Schutzgut	Nr.
FELS	Freistellen bzw. teilweises Freistellen v. Felsen um deren Eignung als Brutstellen zu verbessern	VSG 2-2-002	
LENK	Besucherlenkung zur Berührung von Brutstellen	Art[1003] Art[2415]	VSG 2-2-003
ANIVOR 1	Grabenaufweitung und Optimierung des Wohngewässers	Art[4056]	2-2-004
ANIVOR 2	Neuanlage von Kleingewässern in unempfindliche Bereiche beim Streuwiesenkomplex N Hofen	Art[4056]	2-2-005
WINDEL	Herbstliche Mäh in Feuchgebieten, alternativ angepasste Beweidung	Art[1014]	2-2-026
GELB	Laichgewässer Gelbbauchunke im Wildpark Dutenstein erhalten	Art[1193]	2-2-028
EREMIT	Erhaltung der Brutbaumhaltigkeit im Wildpark Dutenstein durch jagdliche Maßnahmen und gezielte Erhaltung großkroniger Eichen sowie Förderung der Eichenverjüngung	Art[1084]	2-2-003
WART	Regelmäßige Kontrolle und Wartung von Fledermausquartieren	Art[1324]	2-2-027
SCHUH	Auflichtungsmaßnahmen an Frauenschuhstandorten, Besucherlenkung und Schutz der Art vor Wälder	Art[1902]	1-2-006

**Sonstiges:**  
 FFH-Gebiet "Härtsfeld" (7327-341)  
 Bezeichnung der FFH-Teilgebiete  
 Vogelschutzgebiet "Tierstein mit Hangwald und Egerquelle"  
 Gemarkungsgrenzen  
 Flurstücksgrenzen



Managementplan für das  
 FFH-Gebiet 7327-341 "Härtsfeld"  
 einschließlich Vogelschutzgebiet 7127-401  
 "Tierstein mit Hangwald und Egerquelle"

**Maßnahmenempfehlungen**

Teilkarte 10

Das Vorkommen von Arten aus dem Artenschutzprogramm Baden-Württemberg kann abweichende Maßnahmen erforderlich machen.

Bearbeiter: Karin Walz, Blüternetzwerk "ANUK"  
 Geprüft: 30.04.2013  
 Stand der Kartierung: 30.09.2012  
 Maßstab: 1 : 5.000

Baden-Württemberg  
 REGIERUNGSPRÄSIDIUM STUTTGART

Dieses Projekt wird von der Europäischen Union (EFRE) unterstützt.

**Betroffene Schutzgüter:**

FFH-Code	Lebensraumtypen (LRT)
3160	Natürliche nährstoffreiche Seen
3260	Fließgewässer mit flutender Wasservegetation
5130	Wacholderheiden
*6110	Kalk-Pionierassen
6210	Kalk-Magerassen
6410	Pfeifengraswiese
6430	Feuchte Hochstaudenfluren
6510	Magere Flachland-Mähwiesen
*7220	Kalktuffquellen
7230	Kalkreiche Niedermoore
*8160	Kalkschutthalden
8210	Kalkfelsen mit Feisspaltvegetation
8310	Höhlen und Balmen
9110	Hänsimsen-Buchenwald
9130	Waldmeister-Buchenwald
9150	Orchideen-Buchenwälder
9160	Sternmieren-Eichen-Hainbuchenwald
*9180	Schlucht- und Hangmischwälder
*91E0	Auenwälder mit Erlen, Esche, Weide

FFH-Code	Art
1014	Schmale Windschnecke
*1084	Eremit
1166	Kammolch
1193	Gelbbauchunke
1324	Großes Mausohr
1337	Biber
1902	Frauenschuh
4056	Zierliche Teilerschnecke
A103	Wanderfalk
A215	Uhu

Grundlage:  
 Beispiel  
 Topographische Karte 1:25.000 (TK25)  
 Orthophoto 1:10.000 (DOP)  
 Automatisiertes Liegenschaftskataster (ALK)  
 © Landesvermessungsamt Baden-Württemberg  
 (www.lv-bw.de) Az.: 2851.9-1/19

**Entwicklungsmaßnahmen zugunsten von FFH-Anhangs-Arten und Arten der Vogelschutz-Richtlinie:**

Kürzel	Empfehlung	Schutzgut	Nr.
windel	Beseitigung von Gehölzen, Herbstliche Mäh und Vernässung	Art[1014]	2-3-016
winwas	Extensivierung und Vernässung eines Hangbereiches bei Zöschingen	LRT [8510] Art[1014]	2-3-018
winwin	Nutzungsstellung zu Mäh im zweijährigen Turnus mit teilweisem Abräumen des Mähgutes	Art[1014]	2-3-017
gelb	Schaffung zusätzlicher Pioniergewässer zugunsten der Gelbbauchunke im Wildpark Dutenstein	Art[1193]	2-3-015
eremit	Aufbau von Albeständen und ihre Vernetzung durch starke Überhältereiche, Förderung der Naturverjüngung v. Steleiche, bezogen auf alle Waldflächen u. alle Gehölzgruppen im Offenland	Art[*1084]	2-3-002
schuh	Optimierung der Wuchsbedingungen im Bereich der Lebensstätte Frauenschuh, Auslichten der Strauchschicht, Gewährung lichter Kronenschluß	Art[1902]	1-3-008

**Management im Wald:**

**Erhaltungsmaßnahmen zugunsten von Wald-Lebensräumen und FFH-Arten:**

Kürzel	Empfehlung	Schutzgut	Nr.
NW	Beibehaltung der naturnahen Waldwirtschaft, Belassen von Alt- und Totholzanteilen, Förderung standortgerechter Baumartenzusammensetzung	LRT [9110] LRT [9130] LRT [9150] LRT [9160] LRT [9180] LRT [91E0] Art[1324]	1-2-002
TUFF	Zustandswahrung im Umfeld von Kalktuffquellen	LRT [7220]	1-2-003

**Entwicklungsmaßnahmen zugunsten v. Wald-Lebensräumen u. FFH-Arten:**

Kürzel	Empfehlung	Schutzgut	Nr.
forst	Verbesserung der Lebensraumwertigkeit in Wäldern im Zuge der forstlichen Bewirtschaftung, wie ggf. Silepierung Totholzangebot, Habitatbaum- und Altholzanteil oder strukturfördernde Maßnahmen, Entwicklung d. Habitatstrukturen zugunsten des Großen Mausohrs	LRT [9110] LRT [9130] LRT [9150] LRT [9160] LRT [9180] LRT [91E0] Art[1324]	1-3-002
prozess	Prozessschutz ohne Eingriffe, bzw. partieller Nutzungsverzicht	LRT [9150] LRT [9180] LRT [91E0]	1-3-003
gesell	Förderung gesellschaftstypischer Baumartenzusammensetzung im Zuge von Durchforstungen und Entnahme standortfremder Baumarten vor der Hiebeseife	LRT [9150] LRT [9180] LRT [91E0]	1-3-004
baum	Entnahme standortfremder Gehölzarten zur Entwicklung des Umfeldes von Kalktuffquellen	LRT [7220]	1-3-006
wfels	Beschattende Gehölze um Felsen entfernen, vordringlich nicht standortgerechte Gehölze entfernen	LRT [8210]	1-3-005
drain	Schließung von Drainagen im Bereich einer Sickerquelle	LRT [91E0]	1-3-007

**Maßnahmen außerhalb des FFH-Gebietes:**

**Maßnahmen außerhalb FFH-Gebiet**

Kürzel	Empfehlung	Schutzgut	Nr.
EREMIT	Erhaltung der Brutbaumhaltigkeit um den Wildpark Dutenstein durch jagdliche Maßnahmen und gezielte Erhaltung großkroniger Eichen sowie Förderung der Eichenverjüngung	Art[1084]	2-2-006
GELB	Laichgewässer Gelbbauchunke im Wildpark Dutenstein erhalten	Art[1193]	2-2-028