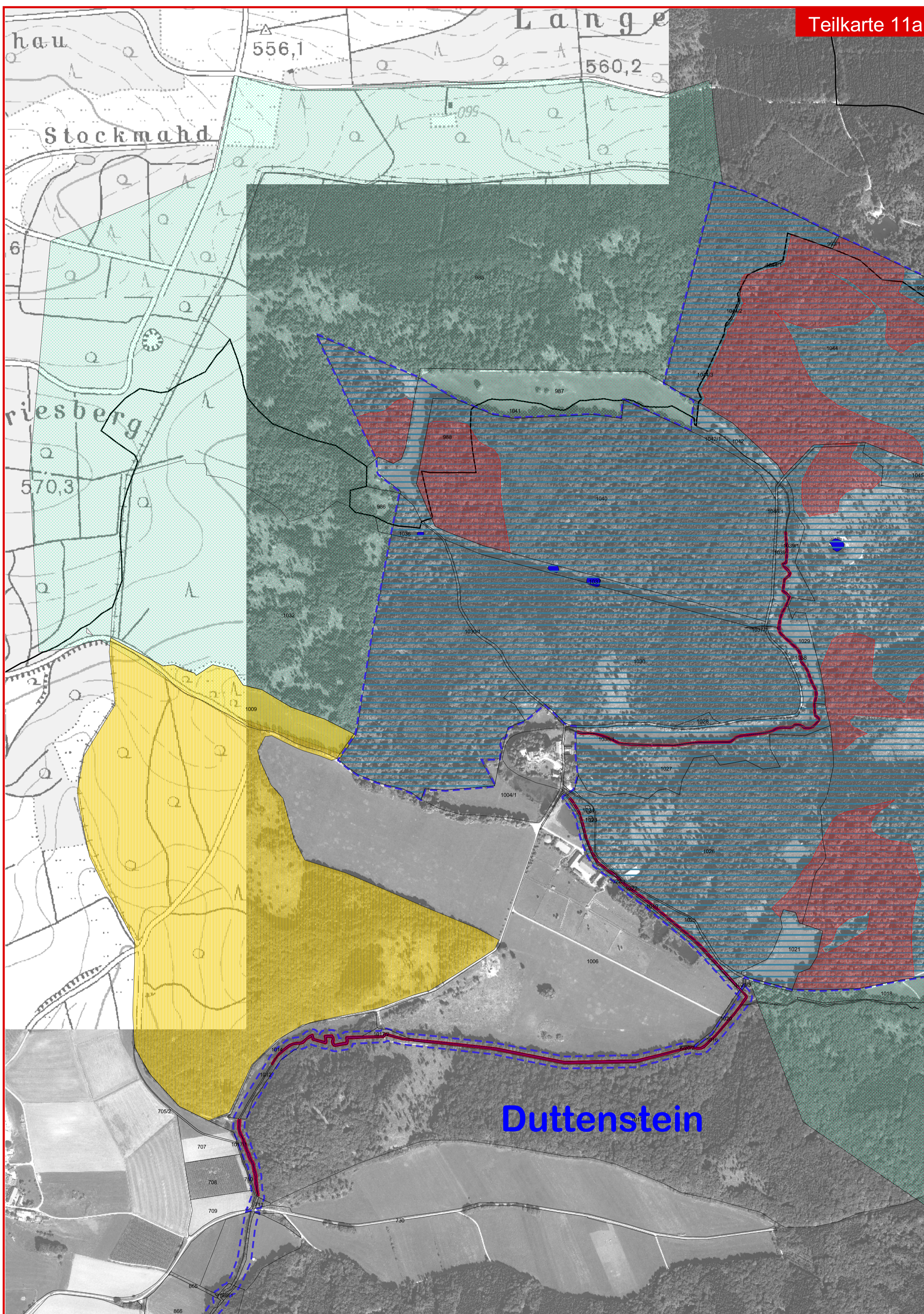
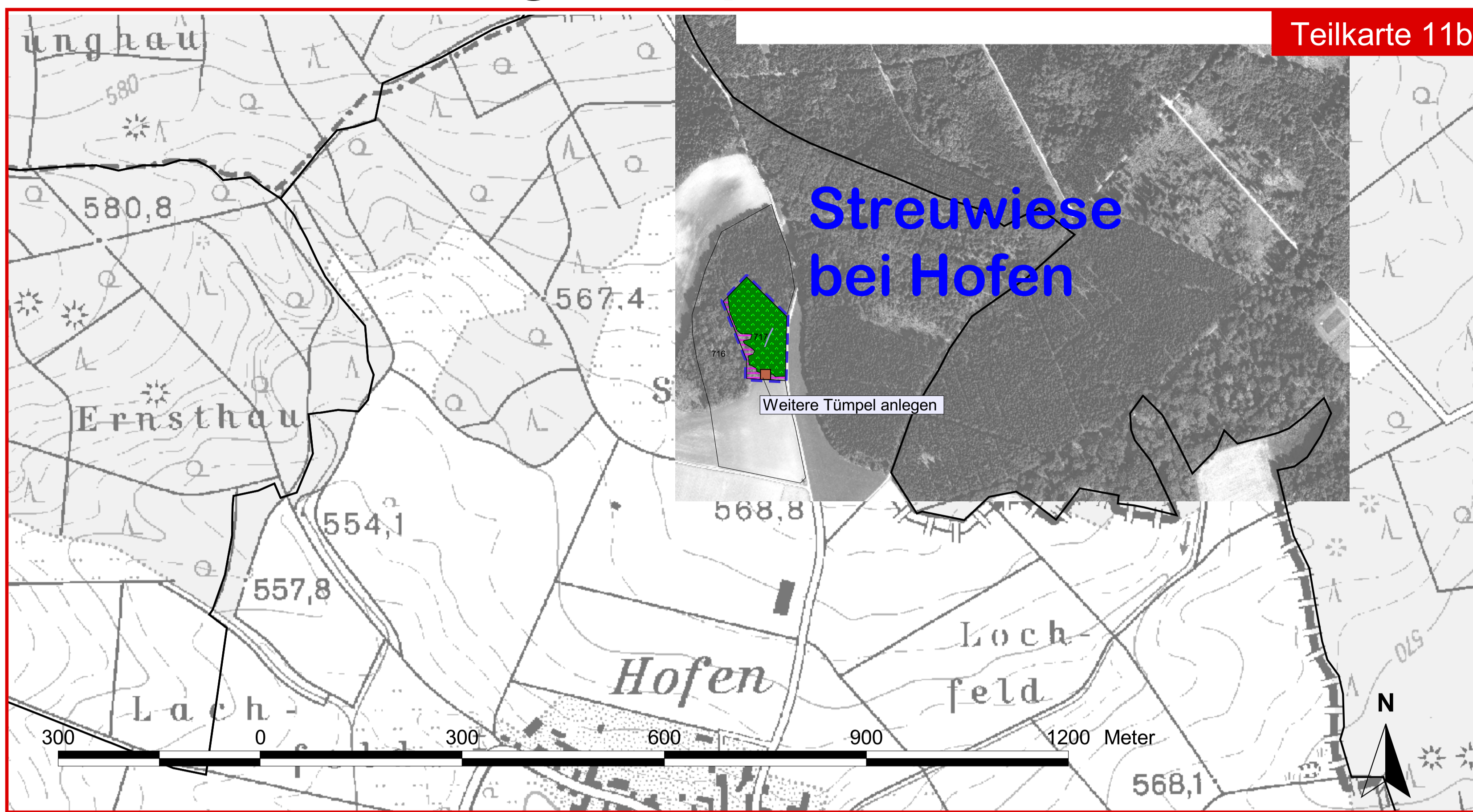


# Natura 2000-Managementplan FFH-Gebiet 7327-341 "Härtsfeld" und Vogelschutzgebiet 7127-401



**Entwicklungsmaßnahmen zugunsten von FFH-Anhangs-Arten und Arten der Vogelschutz-Richtlinie**

Kürzel	Empfehlung	Schutzgut	Nr.
win	Beseitigung von Gehölzen, herbliche Mahd und Vermaesung	Art[1014]	2-3-016
winwas	Extensivierung und Vermaesung eines Hangbereiches bei Zöschingen	LRT [6510] Art[1014]	2-3-018
winwin	Nutzungsumstellung zu Mahd im zweijährigen Turnus mit teilweisem Abräumen des Mahdgutes	Art[1014]	2-3-017
gelb	Schaffung zusätzlicher Pflanzgewässer zugunsten der Gelbbauchunke im Wildpark Duttstein	Art[1193]	2-3-015
eremit	Aufbau von Altbeständen und ihre Vernetzung durch starke Überhältereichen, Förderung der Naturverjüngung v. Stieleiche, bezogen auf alle Waldflächen u. alle Gehölzgruppen im Offenland	Art[1084]	2-3-002
schuh	Optimierung der Wuchsbedingungen im Bereich der Lebensstätte 'Frauenschu', Auslichten der Strauchschicht, Gewährung lichter Kronenschluss	Art[1902]	1-3-008

**Management im Wald:**

**Erhaltungsmaßnahmen zugunsten von Wald-Lebensräumen und FFH-Arten**

Kürzel	Empfehlung	Schutzgut	Nr.
NW	Beibehaltung der naturnahen Waldwirtschaft, Belassen von Alt- und Totholzanteilen, Förderung standortgerechter Baumartenzusammensetzung	LRT [9110] LRT [9130] LRT [9150] LRT [9160] LRT [9180] LRT [9190] Art[1324]	1-2-002
TUFF	Zustandswahrung im Umfeld von Kalktuffquellen	LRT [7220]	1-2-003

**Entwicklungsmaßnahmen zugunsten v. Wald-Lebensräumen u. FFH-Arten**

Kürzel	Empfehlung	Schutzgut	Nr.
forst	Verbesserung der Lebensraumwertigkeit in Wäldern im Zuge der forstlichen Bewirtschaftung, wie ggf. Steigerung Totholzangebot, Habitatbaum- und Altholzanteil oder struktur-fördernde Maßnahmen, Entwicklung d. Habitatstrukturen zugunsten des Großen Mausohrs	LRT [9110] LRT [9130] LRT [9150] LRT [9160] LRT [9180] LRT [9190] Art[1324]	1-3-002
prozess	Prozessschutz ohne Eingriffe, bzw. partieller Nutzungsverzicht	LRT [9150] LRT [9180] LRT [9190]	1-3-003
gesell	Förderung gesellschaftstypischer Baumartenzusammensetzung im Zuge von Durchforstungen und Entnahme standortsfremder Baumarten vor der Hiebsreife	LRT [9150] LRT [9180] LRT [9190]	1-3-004
baum	Entnahme standortsfremder Gehölzarten zur Entwicklung des Umfeldes von Kalktuffquellen	LRT [7220]	1-3-006
wfels	Beschattende Gehölze um Felsen entfernen, vordringlich nicht standortgerechte Gehölze entfernen	LRT [8210]	1-3-005
drain	Schließung von Drainagen im Bereich einer Sickerquelle	LRT [91E0]	1-3-007

**Legende**

**Maßnahmenempfehlungen**

XX: Erhaltungsmaßnahmen (Kürzel in Großbuchstaben)  
 xx: Entwicklungsmaßnahmen (Kürzel in Kleinbuchstaben)  
 kursiv: Maßnahmen i.d.R. ohne Flächenbezug oder nicht parzellenscharf  
 Nr.: Nr. der Maßnahme (LUBW-Datenbank)

**Management in Grünlandflächen:**

**Erhaltungsmaßnahmen in Kalk-Magerrasenkomplexen:**

Kürzel	Empfehlung	Schutzgut	Nr.
HUTE	Beweidung ohne Zufuttern, möglichst in Hutehaltung, mit nachteiligem Auskoppeln bei Bedarf Gehölzaufkommen beseitigen	LRT [5130] LRT [6110] LRT [6210] LRT [8160] Art[1014]	2-2-007
HUTE-N	Wiederaufnahme der Beweidung in langjährig brachliegenden Kalk-Magerrasen, alternativ mechanische Pflege, vorbereitende Erstpflege	LRT [5130] LRT [6110] LRT [6210] LRT [8160] Art[1014]	2-2-012
TR	Gewährleistung der Zugänglichkeit der Weideflächen für die Weideter durch Sicherung der Triebwege, einige neu einzurichtende Triebwege werden exemplarisch dargestellt	LRT [5130] LRT [6110] LRT [6210] LRT [8160] Art[1014]	2-2-013
PF	Erhaltung oder Wiedereinrichtung von Pflanzmöglichkeiten. Die Punkte markieren die Magerrasen für die neue Pflanzmöglichkeiten geschaffen werden sollen	LRT [5130] LRT [6110] LRT [6210] LRT [8160] Art[1014]	2-2-014
BEDARF	Zurückdrängen von Gehölzkeuzen bei Bedarf auf Flächen, die keiner regelmäßigen Bewirtschaftung bedürfen	LRT [5130] LRT [6110] LRT [6210] LRT [8160] Art[1014]	2-2-015
WBWE	Extensivbeweidung und Lichtgenuss erhalten, bei Bedarf Gehölze zurückdrängen	LRT [6110] LRT [6210] LRT [8160] Art[1014]	1-2-005
NEOPHY	Bekämpfung invasiver Neophyten, Dargestellt werden die problematischsten Bereiche	LRT [5130] LRT [6110] LRT [6210] LRT [8160] Art[1014]	2-2-002
TOUR	Besucherlenkung, Beseitigung von Störungen, Dargestellt werden die Bereiche, in denen Maßnahmen vordringlich umzusetzen sind	LRT [5130] LRT [6110] LRT [6210] LRT [8160] LRT [8310]	2-2-016

**Entwicklungsmaßnahmen in Kalk-Magerrasenkomplexen:**

Kürzel	Empfehlung	Schutzgut	Nr.
geh	Beweidung, vorzugsweise in Hutehaltung, i.d.R. Gehölzpflege bzw. Gehölzschnecke, Aus-hagerung, Pflegemahd in verletzten Bereichen	LRT [6210] LRT [5130]	2-3-006
rod	Entbuschung bzw. Gehölzrückgang und anschließende Beweidung vorzugsweise in Hutehaltung (entsprechend HUTE), außerhalb des Weideverbands mechanische Pflege oder Pflege durch Beweidung in Koppelhaltung	LRT [5130] LRT [6110] LRT [6210]	2-3-007
tränk	Einrichtung von Tränken außerhalb von LRT-Flächen, Entwicklung der dann nicht mehr beeinträchtigen Flächen zu Kalk-Magerrasen über Beweidung	LRT [5150] LRT [5130] LRT [6210]	2-3-008
trift	Beweidung verbessern durch Einbeziehung angrenzender Fläche in die Schafweide	LRT [6210]	2-3-009

**Erhaltungsmaßnahmen (Mahd):**

Kürzel	Empfehlung	Schutzgut	Nr.
M	Zwei- (bis drei-)malige Mahd mit Abräumen und maximal Erhaltungsdüngung, in Ausnahmefällen auch angepasste Mahweide	LRT [6510]	2-2-017
MSTREU	Einmalige Mahd im Herbst, Mahdwerkzeuge auf den Erhalt der Schmalen Windelschnecke ausgerichtet (ausreichende Streuauflage)	LRT [6410] LRT [7230] Art[1014]	2-2-018
EXT	Wiederherstellung einer Flachland-Mähweide durch Extensivierung	LRT [6510]	2-2-019
EXT-WAS	Wiederherstellung einer Flachland-Mähweide durch Extensivierung, alternativ auch aufgrund sehr guter Wasserversorgung Entwicklung zu Nasswiesen oder Fluträsen	LRT [6510]	2-2-021

**Entwicklungsmaßnahmen (Mahd):**

Kürzel	Empfehlung	Schutzgut	Nr.
m	Extensivierung oder Fortsetzung der Extensivierung zur Entwicklung neuer Flachland-Mähwiesen durch zweischürige Mahd mit Abräumen	LRT [6510]	2-3-010
mstreu	Herbstliche Streumahd und Beseitigung von Gehölzen, Mähguterbringung	LRT [6410] Art[1014]	2-3-011

**Management außerhalb von Grünland:**

**Erhaltungsmaßnahmen an Gewässern:**

Kürzel	Empfehlung	Schutzgut	Nr.
HST	Pflegemahd einer Feuchten Hochstaudenflur in zwei- bis mehrjährigem Rhythmus im Winterhalbjahr	LRT [6430]	2-2-022
SEE	Vorsichtiges Entlandens/Entschlammens und Auslichten bei Bedarf	LRT [9150] Art[1166]	2-2-023
FG	Erhaltung der Fließgewässerqualität, Erhaltung von Gewässerrandstreifen	LRT [3240] Art[1337]	2-2-024
GS	Gelenkte Sukzession in Galeriewäldern	LRT [91E0] Art[1337]	2-2-025

**Entwicklungsmaßnahmen an Gewässern:**

Kürzel	Empfehlung	Schutzgut	Nr.
see	Freistellen von Gewässern, Entlandung, Ufergestaltung und Elektroabfischung	LRT [9150] Art[1166] Art[4056]	2-3-003
struktur	Strukturfördernde Maßnahmen an Fließgewässern	LRT [3260] LRT [6430] LRT [91E0] Art[1337]	2-3-012
strukt-n	Rückführung der Egau in die alte Gewässerslinie	LRT [3260]	2-3-013
galerie	Entnahme von Fichten zur Förderung der Entwicklung eines Galeriewaldstreifens	LRT [91E0]	2-3-014

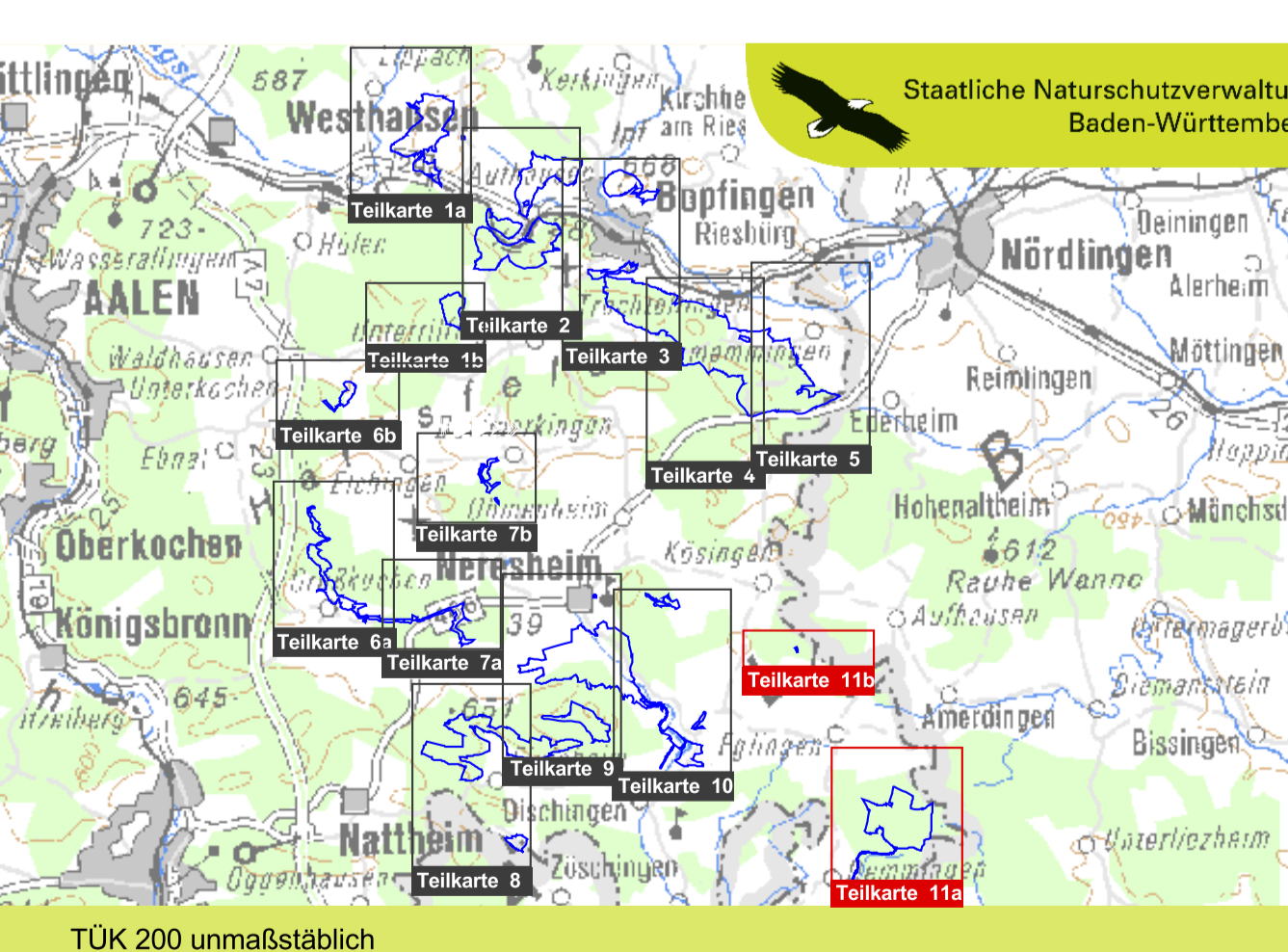
**Punktueller Artenschutzmaßnahmen:**

**Erhaltungsmaßnahmen zugunsten von FFH-Anhangs-Arten und Arten der Vogelschutz-Richtlinie**

Kürzel	Empfehlung	Schutzgut	Nr.
FELS	Freistellen bzw. teilweises Freistellen v. Felsen um deren Eignung als Brutfelsen zu verbessern	VSG 2-2-002	
LENK	Besucherlenkung zur Beruhigung von Brutfelsen	Art[A103] Art[A215]	VSG 2-2-003
ANIVOR 1	Grabenauflagerung und Optimierung des Wohngewässers	Art[4056]	2-2-004
ANIVOR 2	Neuanlage von Kleingewässern in unenergetischen Bereichen beim Streuwiesenkomplex N Hofen	Art[4056]	2-2-005
WINDEL	Herbstliche Mahd in Feuchtbereichen, alternativ angepasste Beweidung	Art[1014]	2-2-026
GELB	Lichtgewässer Gelbbauchunke im Wildpark Duttstein erhalten	Art[1193]	2-2-028
EREMIT	Erhaltung der Brutbaumhabitat im Wildpark Duttstein durch jagdliche Maßnahmen und gezielte Erhaltung großkroniger Eichen sowie Förderung der Eichenverjüngung	Art[1084]	2-2-003
WART	Regelmäßige Kontrolle und Wartung von Fledermausquartieren	Art[1324]	2-2-027
SCHUH	Auflichtungsmaßnahmen an Frauenschuhstandorten, Besucherlenkung und Schutz der Art vor Wildverbiss	Art[1902]	1-2-006

**Sonstiges:**

- FFH-Gebiet "Härtsfeld" (7327-341)
- Bezeichnung der FFH-Teilgebiete
- Vogelschutzgebiet "Tierstein mit Hangwald und Egerquelle"
- Gemarkungsgrenzen
- Flurstücksgrenzen



Managementplan für das FFH-Gebiet 7327-341 "Härtsfeld" einschließlich Vogelschutzgebiet 7127-401 "Tierstein mit Hangwald und Egerquelle"

**Maßnahmenempfehlungen**

Teilkarte 11

Bearbeiter: Karin Weib, A. Lutz  
 Gezeichnet: 30.04.2013  
 Gefertigt: 30.09.2012  
 Maßstab: 1:5.000

Baden-Württemberg  
 REGIERUNGSPRÄSIDIUM STUTTGART

Dieses Projekt wird von der Europäischen Union gefördert (ERDF)

Grundlage:  
 Beispiel  
 Topographische Karte 1:25.000 (TK25)  
 Orthophoto 1:10.000 (DOP)  
 Automatisiertes Liegenschaftskataster (ALK)  
 © Landesvermessungsamt Baden-Württemberg  
 (www.lvbw.de) Az.: 2851-9/1-19

**Maßnahmen außerhalb des FFH-Gebietes:**

Kürzel	Empfehlung	Schutzgut	Nr.
EREMIT	Erhaltung der Brutbaumhabitat um den Wildpark Duttstein durch jagdliche Maßnahmen und gezielte Erhaltung großkroniger Eichen sowie Förderung der Eichenverjüngung	Art[1084]	2-2-006
GELB	Lichtgewässer Gelbbauchunke im Wildpark Duttstein erhalten	Art[1193]	2-2-028

Das Vorkommen von Arten aus dem Artenschutzprogramm Baden-Württemberg kann abweichende Maßnahmen erforderlich machen.

**Betroffene Schutzgüter:**

FFH-Code	Lebensraumtypen (LRT)
3150	Natürliche nährstoffreiche Seen
3260	Fließgewässer mit flutender Wasservegetation
5130	Wacholderheiden
*6110	Kalk-Pionierassen
6210	Kalk-Magerrasen
6410	Pfeifengraswiese
6430	Feuchte Hochstaudenfluren
6510	Magere Flachland-Mähwiesen
*7220	Kalktuffquellen
7230	Kalkreiche Niedermoore
*8160	Kalkschutthalden
8210	Kalkfelsen mit Feispaltenvegetation
8310	Höhlen und Balmen
9110	Hänsimsen-Buchenwald
9130	Waldmeister-Buchenwald
9150	Orchideen-Buchenwälder
9160	Sternmieren-Eichen-Hainbuchenwald
*9180	Schlucht- und Hangmischwälder
*91E0	Auenwälder mit Eiche, Esche, Weide

FFH-Code	Art
1014	Schmale Windelschnecke
*1084	Eremit
1166	Kammolch
1193	Gelbbauchunke
1324	Großes Mausohr
1337	Biber
1902	Frauenschuh
4056	Zierleertellerschnecke
A103	Wanderfalke
A215	Uhu