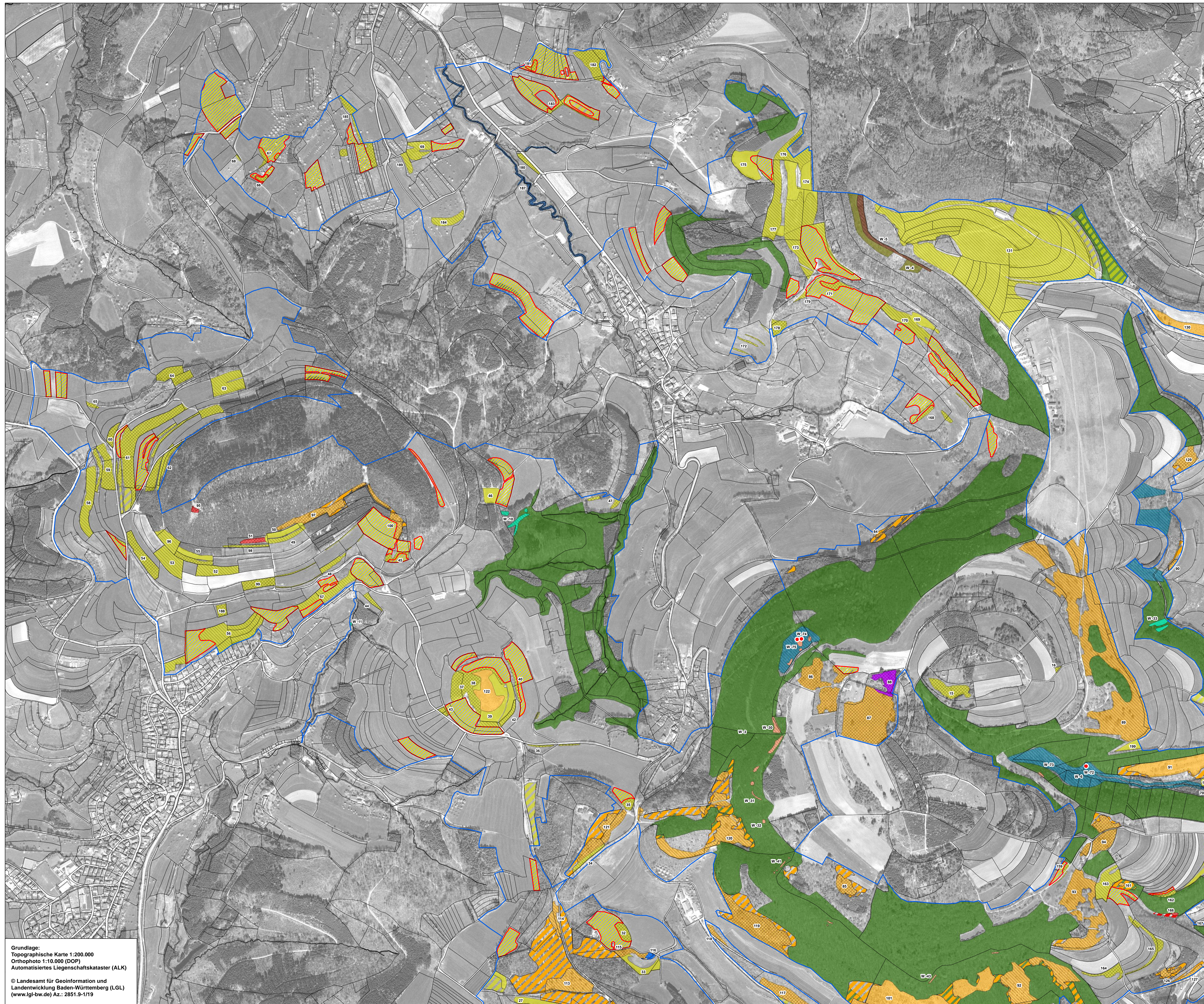


NATURA 2000 Managementplan für das FFH-Gebiet 7224-342 "Albtrauf Donzdorf-Heubach" und das Vogelschutzgebiet 7225-401 "Albtrauf Heubach"



1. Bestand und Erhaltungsziele

Erhaltung der Lebensraumtypen

- 3260: Fließgewässer mit flutender Wasservegetation
- 5130: Wacholderheiden
- 6212: submediterrane Halbtrockenrasen
- 6230*: Artenreiche Borstgrasrasen
- 6510: Magere Flachland-Mähwiesen
- 7220*: Kalktuffquellen
- 7230: Kalkreiche Niedermooere
- 8160*: Kalkschutthalden
- 8210: Kalkfelsen mit Felsspaltenvegetation
- 9130: Waldmeister-Buchenwald
- 9150: Orchideen-Buchenwald
- 9170: Labkraut-Eichen-Hainbuchenwald
- 9180*: Schlucht- und Hangmischwälder
- 91E0*: Auenwälder mit Erle, Esche, Weide
- 8310: Höhlen

... in ihrem derzeitigen Zustand:

- A: Hervorragend
- B: Gut
- C: Durchschnittlich

Wiederherstellung von Lebensraumtypen

- 6510: Magere Flachland-Mähwiesen

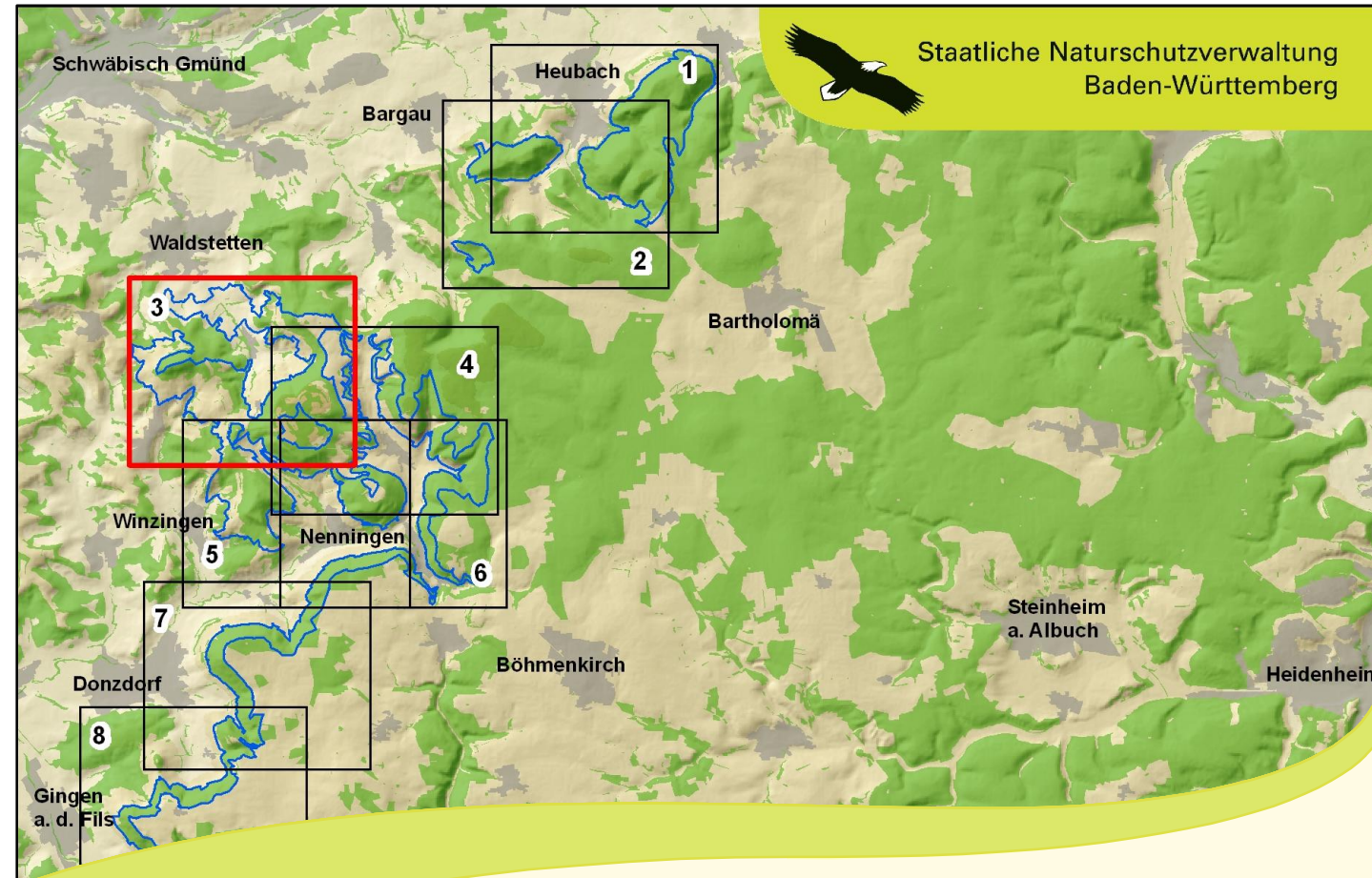
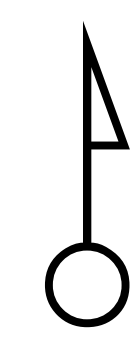
2. Entwicklungsziele

Neuentwicklung von Lebensraumtypen

- 5130: Wacholderheiden
- 6212: submediterrane Halbtrockenrasen
- 6510: Flachland-Mähwiesen
- 7230: Kalkreiche Niedermooere

Grundsätzlich ist die Aufwertung von Lebensraumtypen in durchschnittlichem Zustand ein Entwicklungsziel. Eine kartografische Darstellung erfolgt nicht.

- Grenze des FFH-Gebiets
- Flurstücke



Grundlage:
Topographische Karte 1:200.000
Orthophoto 1:10.000 (DOP)
Automatisiertes Liegenschaftskataster (ALK)

© Landesamt für Geoinformation und
Landentwicklung Baden-Württemberg (LGL)
(www.lgl-bw.de) Az.: 2851.9-1/19

Managementplan
für das FFH-Gebiet 7224-342 "Albtrauf Donzdorf-Heubach"
und das Vogelschutzgebiet 7225-401 "Albtrauf Heubach"



**Lebensraumtypen
Bestand und Ziele**
Teilkarte 3

Bearbeiter: INA Südwest GbR
Gezeichnet: Wagner
Gefertigt am: 04.06.2014
Stand: 04.06.2014
Maßstab: 1:5.000

