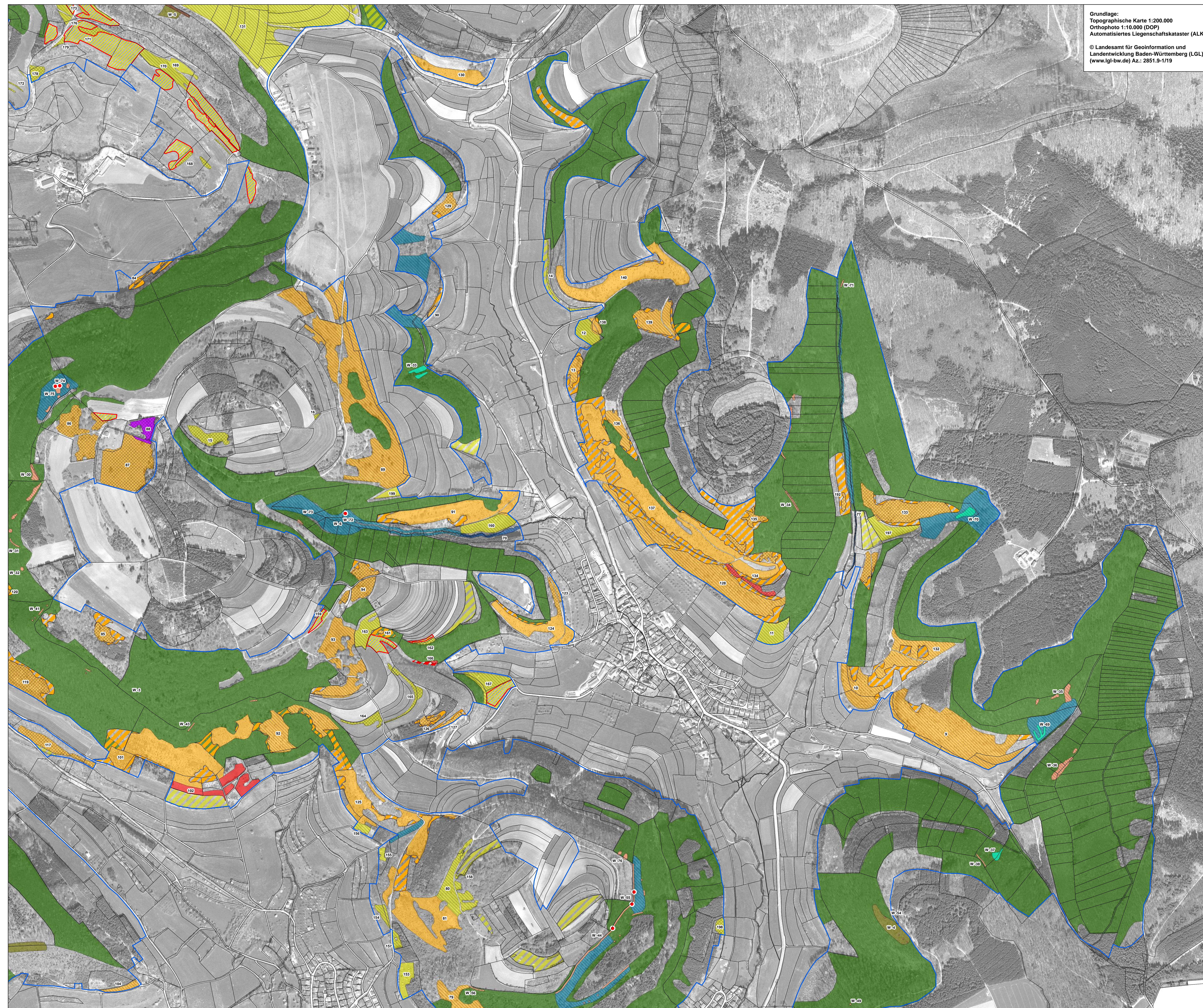


NATURA 2000 Managementplan für das FFH-Gebiet 7224-342 "Albtrauf Donzdorf-Heubach" und das Vogelschutzgebiet 7225-401 "Albtrauf Heubach"



Grundlage:
 Topographische Karte 1:200.000
 Orthophoto 1:10.000 (DOP)
 Automatisiertes Liegenschaftskaster (ALK)
 © Landesamt für Geoinformation und
 Landentwicklung Baden-Württemberg (LGL)
 (www.lgl-bw.de) Az.: 2851.9-1/19

1. Bestand und Erhaltungsziele

- ### Erhaltung der Lebensraumtypen
- 3260: Fließgewässer mit flutender Wasservegetation
 - 5130: Wacholderheiden
 - 6212: submediterrane Halbtrockenrasen
 - 6230*: Artenreiche Borstgrasrasen
 - 6510: Magere Flachland-Mähwiesen
 - 7220*: Kalktuffquellen
 - 7230: Kalkreiche Niedermoore
 - 8160*: Kalkschutthalden
 - 8210: Kalkfelsen mit Felsspaltenvegetation
 - 9130: Waldmeister-Buchenwald
 - 9150: Orchideen-Buchenwald
 - 9170: Labkraut-Eichen-Hainbuchenwald
 - 9180*: Schlucht- und Hangmischwälder
 - 91E0*: Auenwälder mit Erle, Esche, Weide
 - 8310: Höhlen
- ... in ihrem derzeitigen Zustand:
- A: Hervorragend
 - B: Gut
 - C: Durchschnittlich

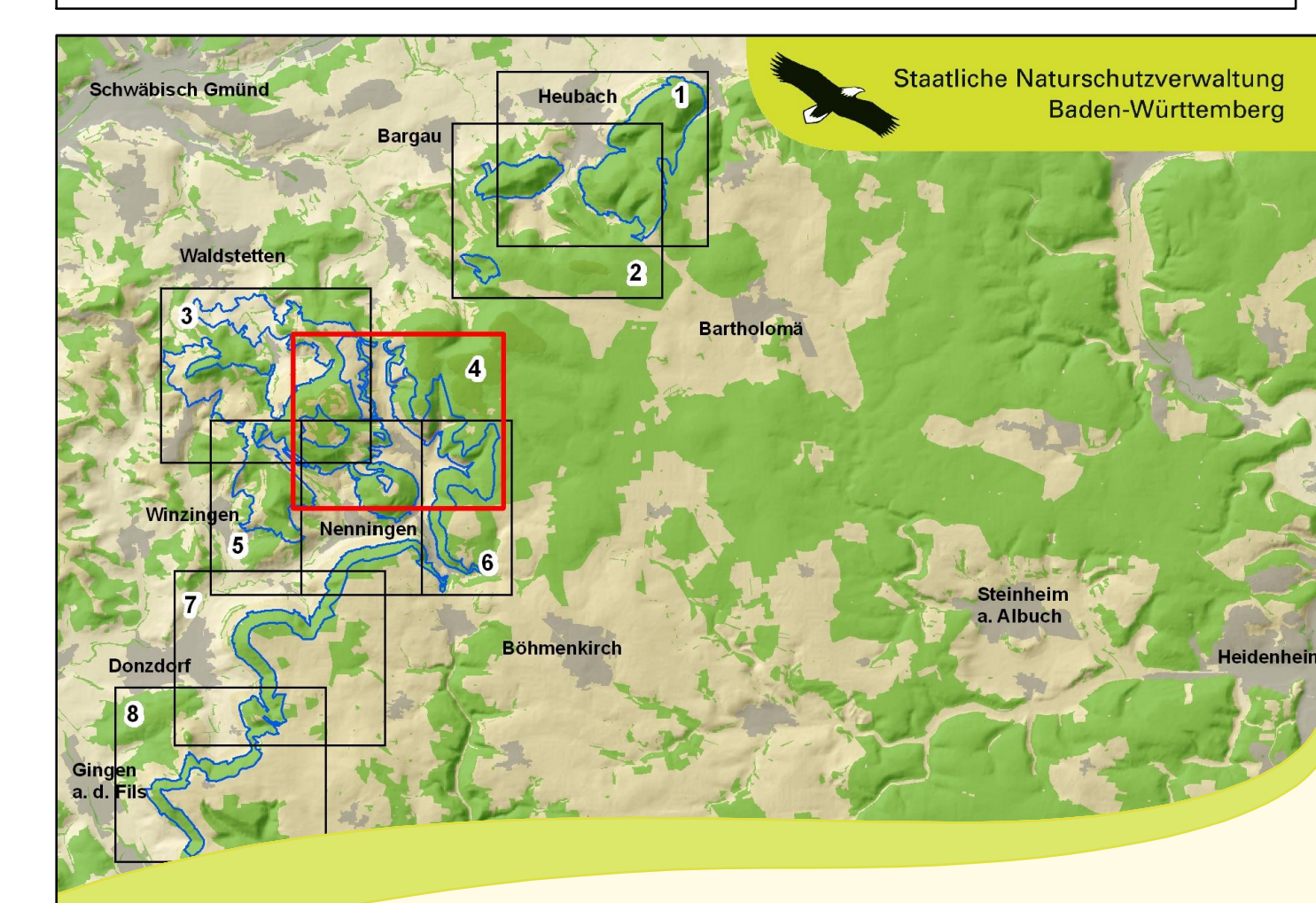
- ### Wiederherstellung von Lebensraumtypen
- 6510: Magere Flachland Mähwiesen

2. Entwicklungsziele

- ### Neuentwicklung von Lebensraumtypen
- 5130: Wacholderheiden
 - 6212: submediterrane Halbtrockenrasen
 - 6510: Flachland-Mähwiesen
 - 7230: Kalkreiche Niedermoore

Grundsätzlich ist die Aufwertung von Lebensraumtypen in durchschnittlichem Zustand ein Entwicklungsziel. Eine kartografische Darstellung erfolgt nicht.

- Grenze des FFH-Gebiets
 - Flurstücke
- 250 125 0 250 Meter



Managementplan für das FFH-Gebiet 7224-342 "Albtrauf Donzdorf-Heubach" und das Vogelschutzgebiet 7225-401 "Albtrauf Heubach"



Lebensraumtypen Bestand und Ziele

Teilkarte 4

Bearbeiter	INA Südwest GbR
Gezeichnet	Wagner
Gefertigt am	04.06.2014
Stand	04.06.2014
Maßstab	1:5.000

