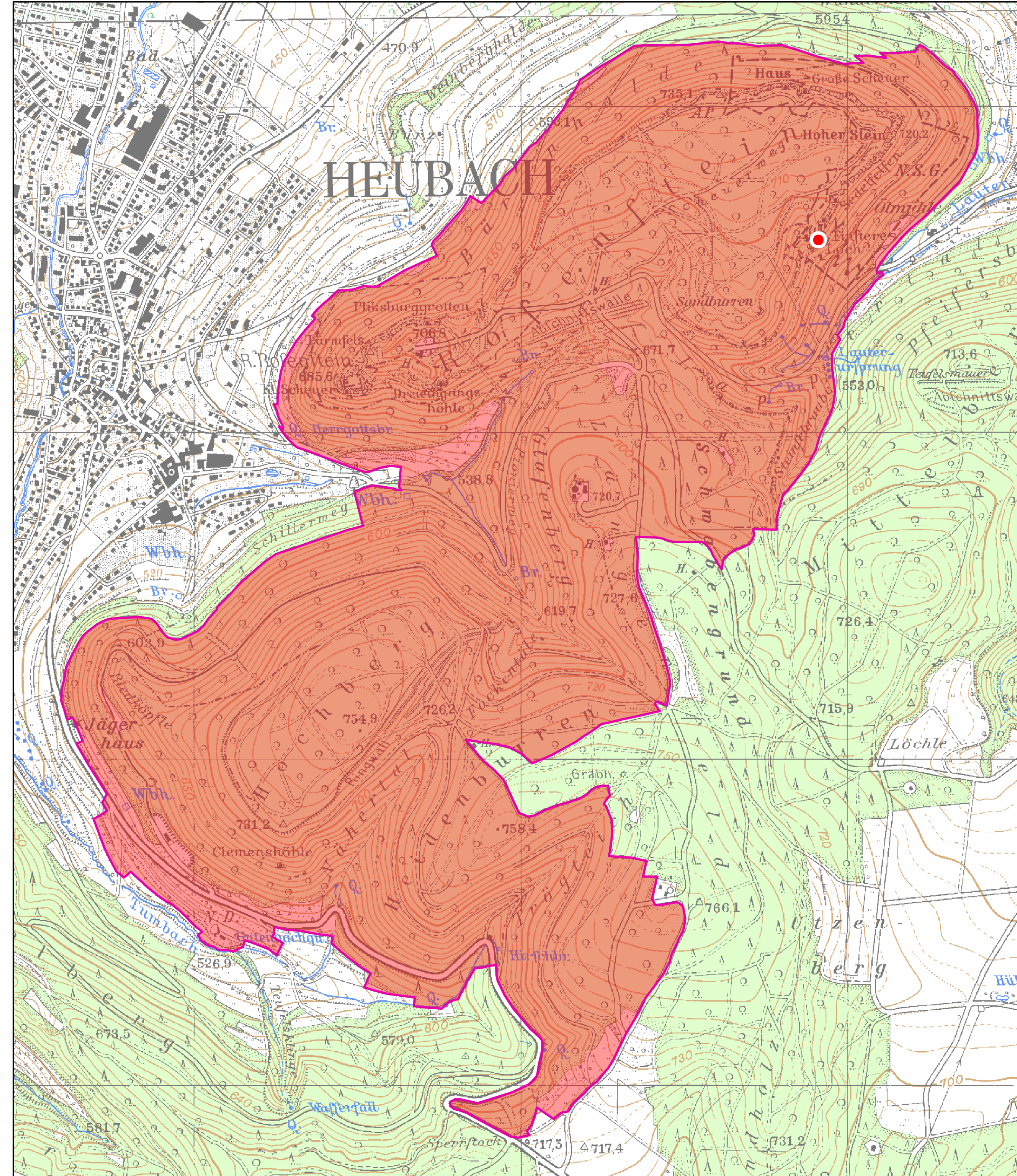
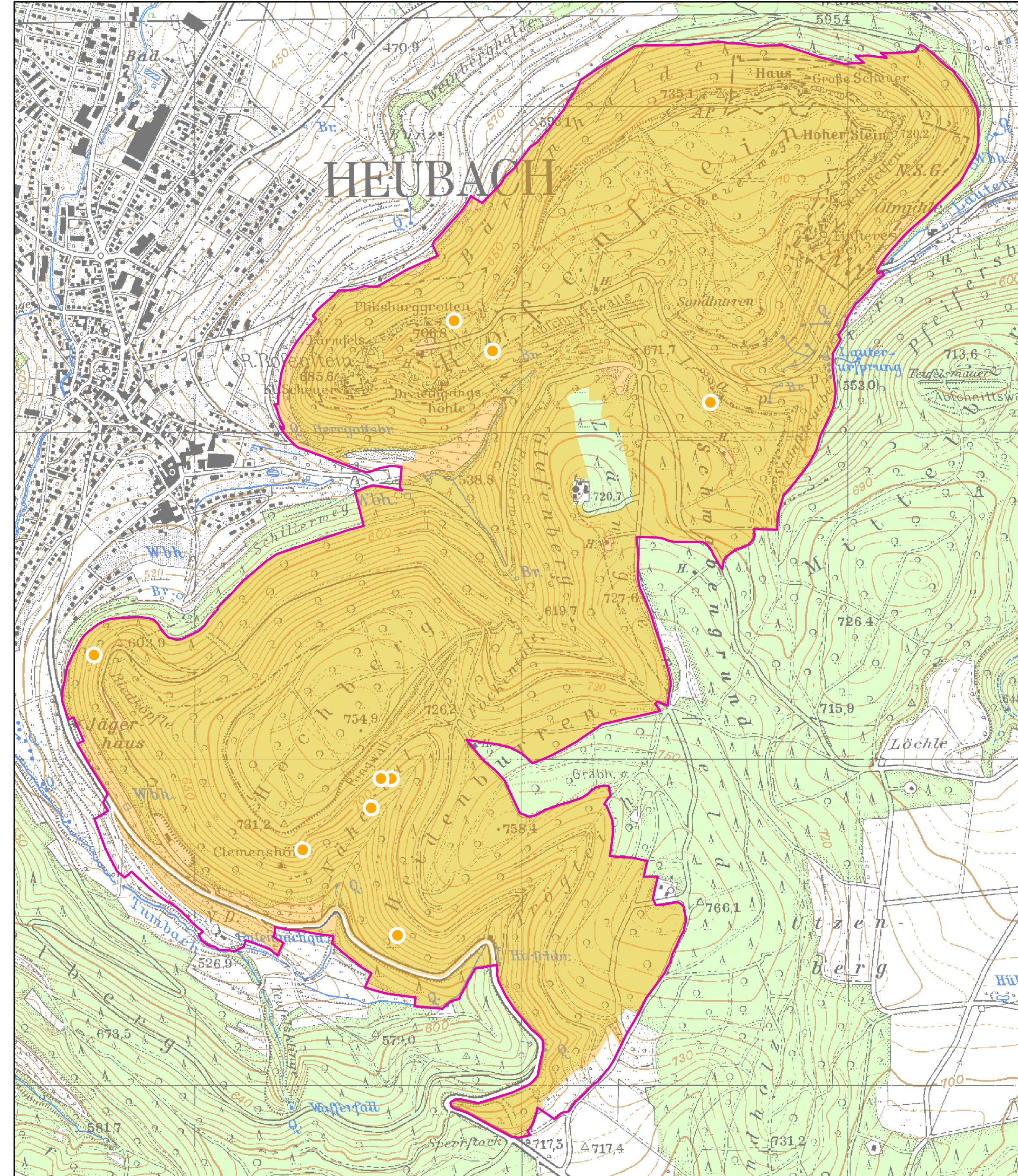


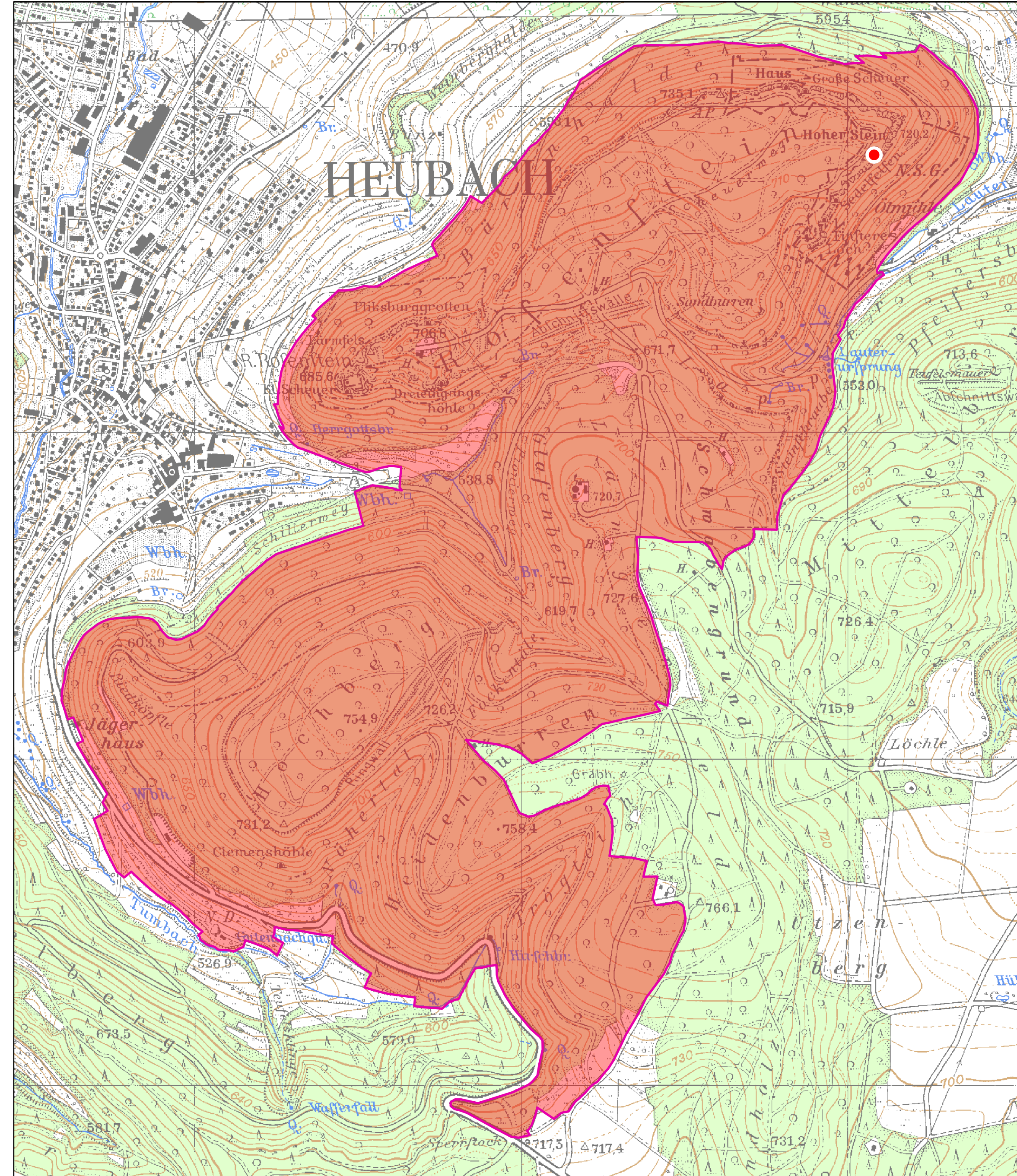
Wanderfalke [A 103]



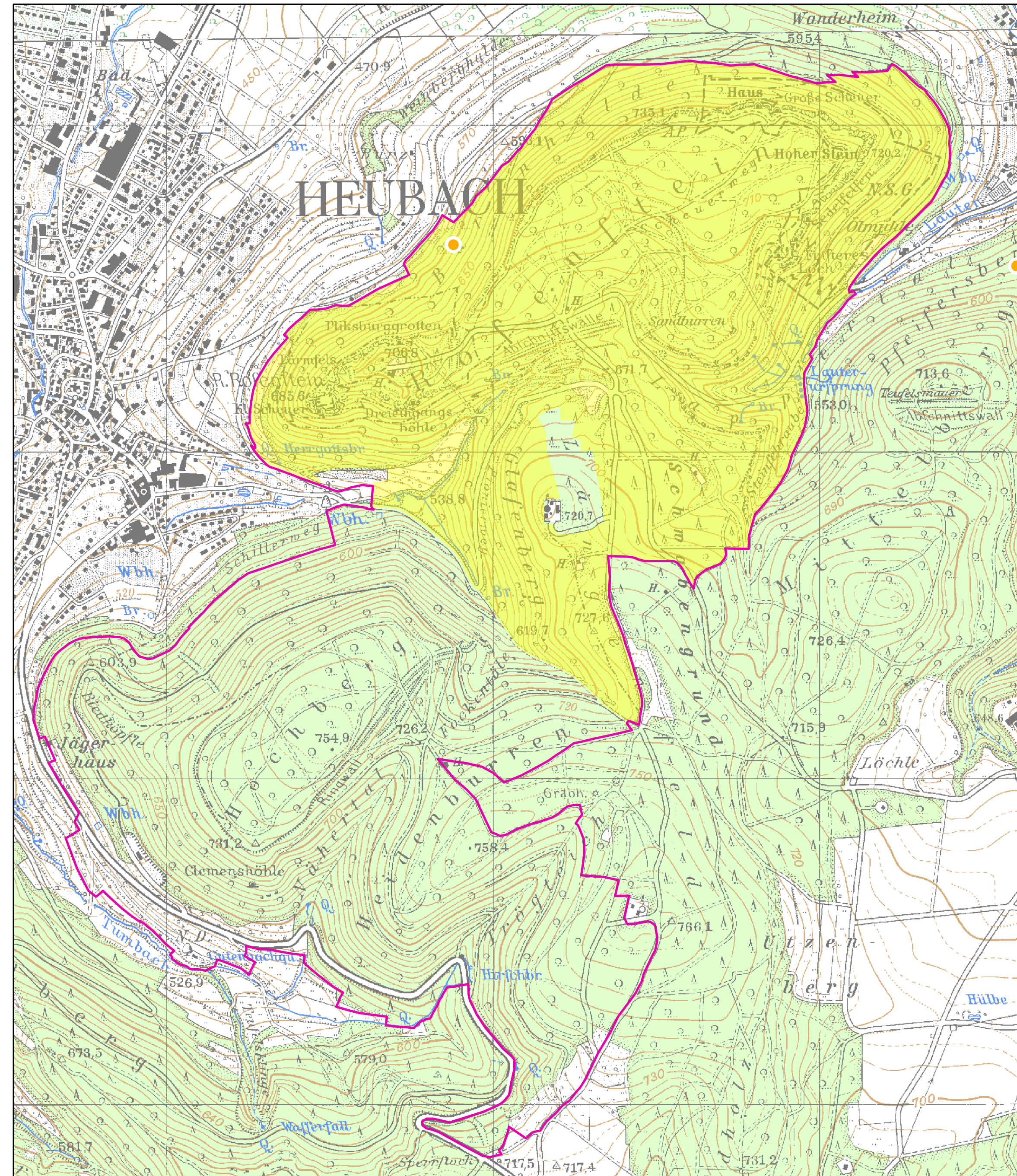
Hohltaube [A 207]



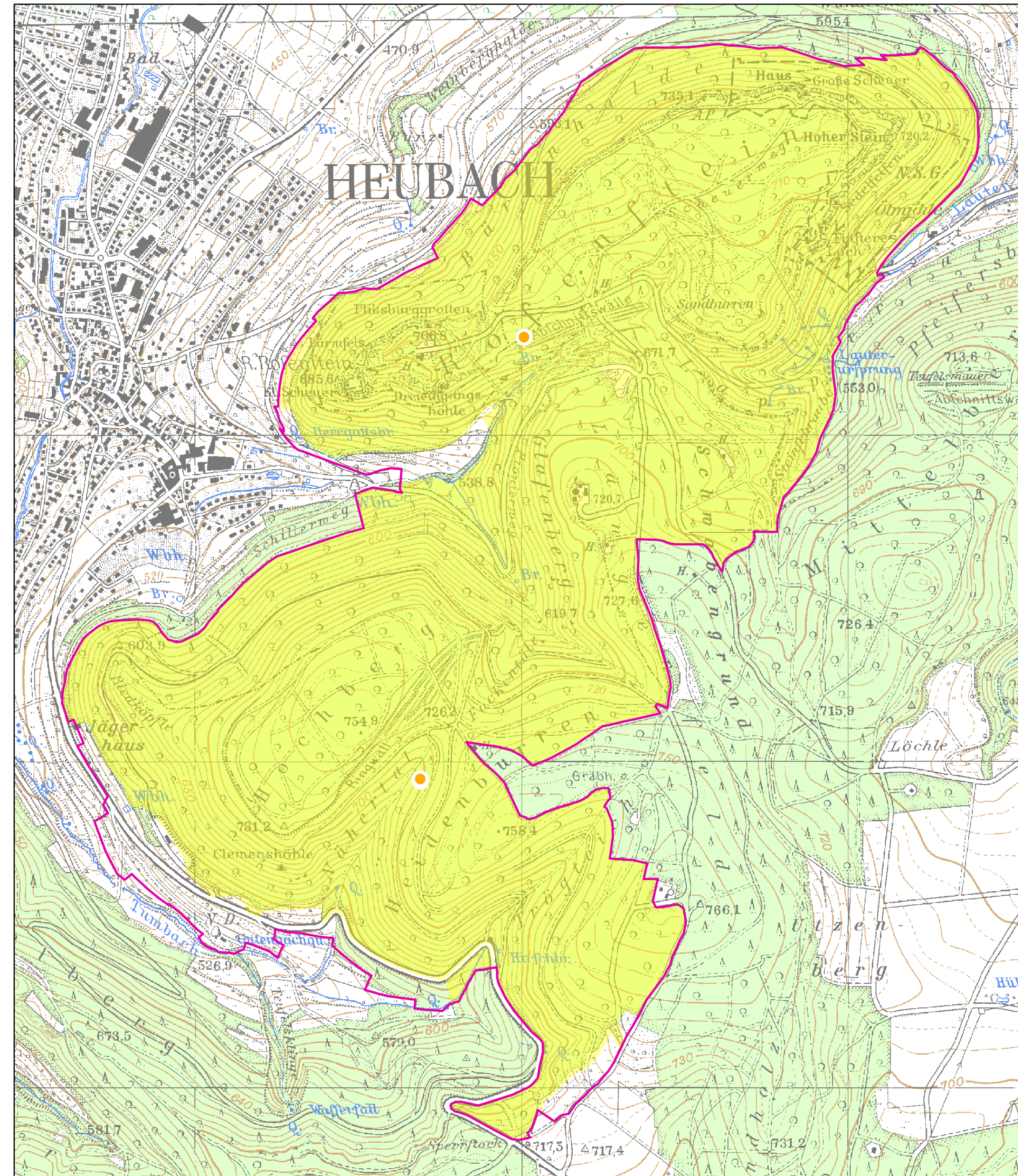
Uhu [A 215]



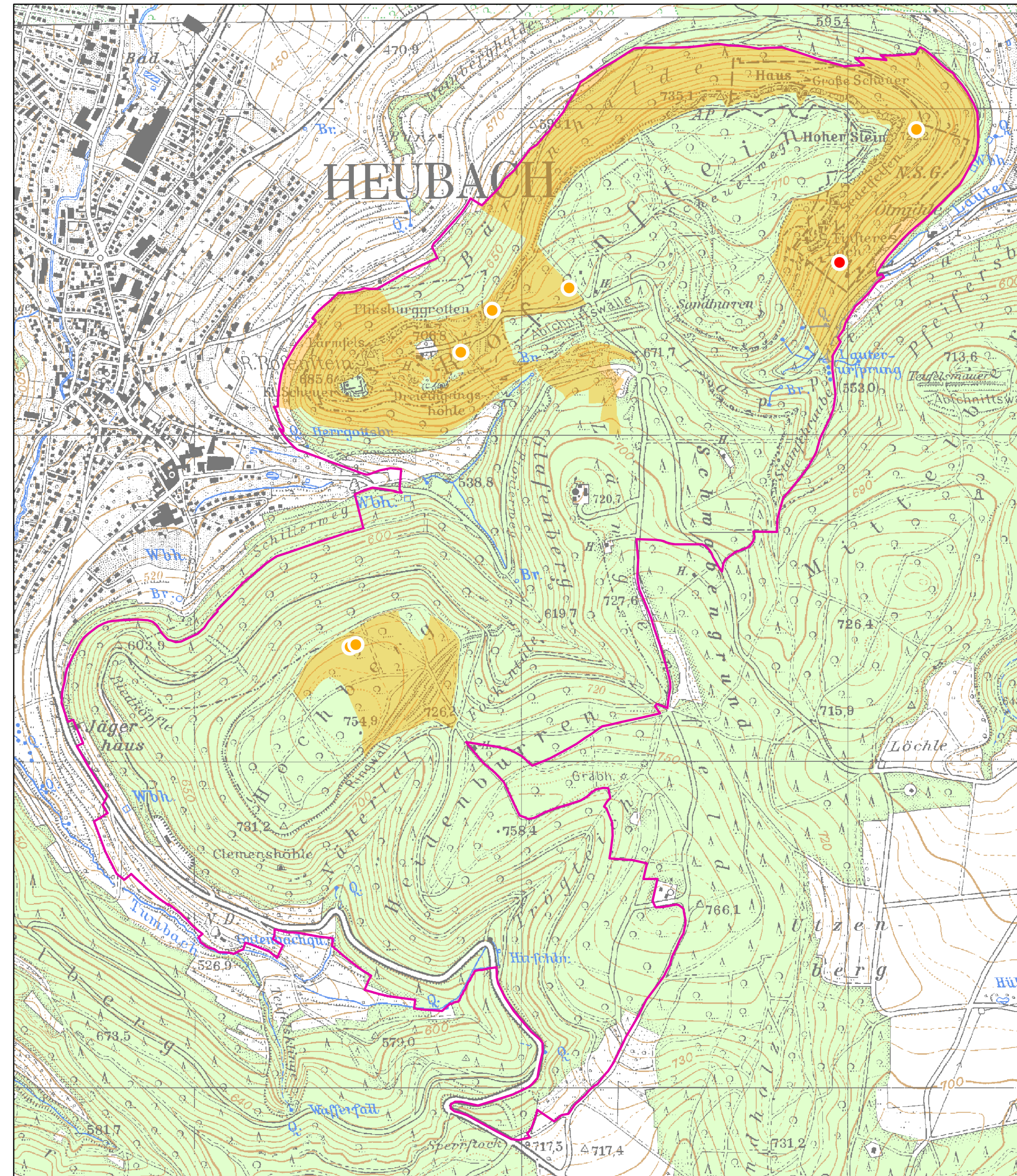
Grauspecht [A 234]



Schwarzspecht [A 236]



Mittelspecht [A 238]



1. Lebensstätten im derzeitigen Zustand zu erhalten

- Lebensstätten in hervorragendem Zustand - A
- Lebensstätten in gutem Zustand - B
- Lebensstätten ohne Bewertung

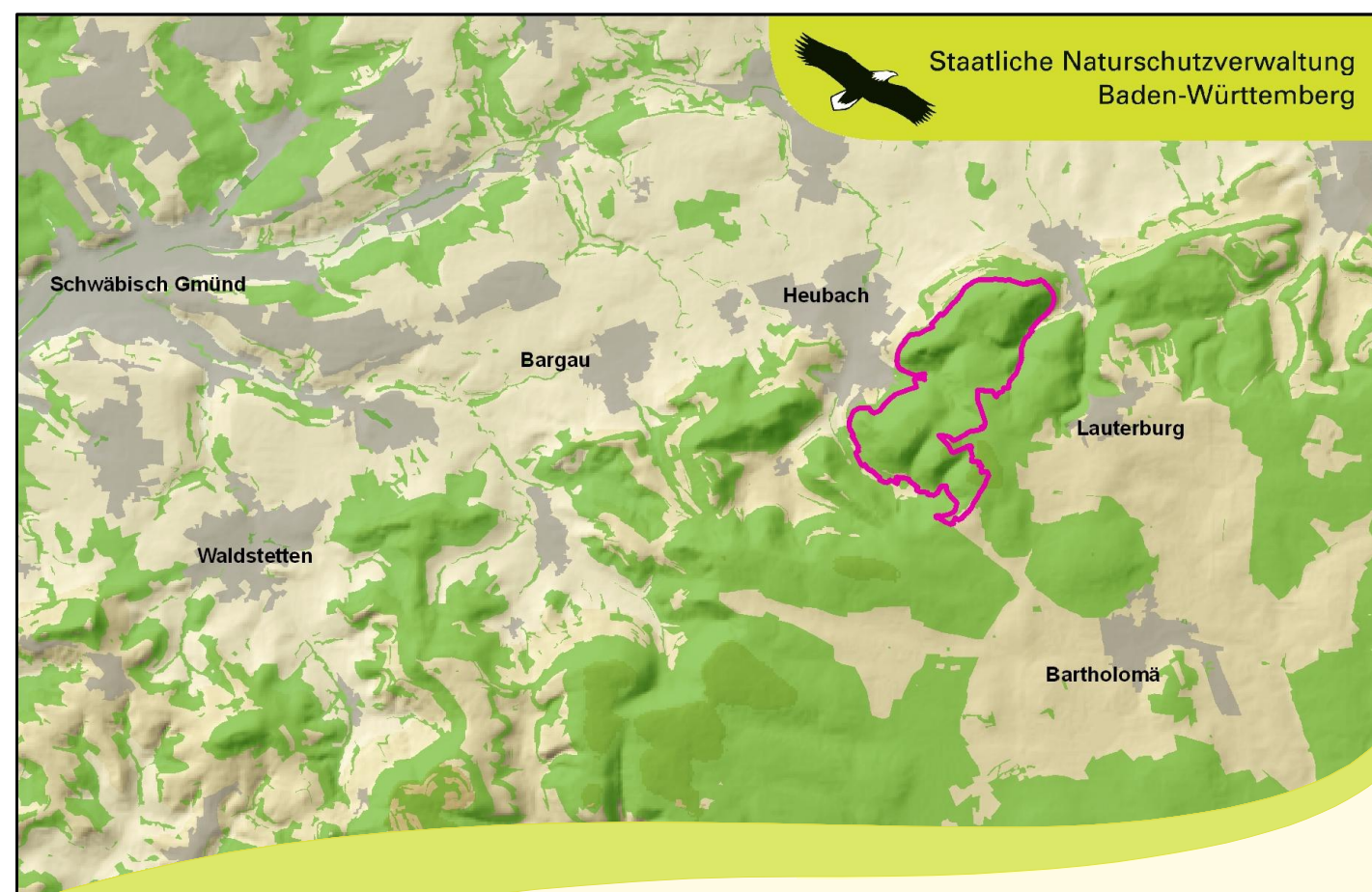
2. Artnachweise

- Brutnachweis
- rufendes Männchen

Grenze des Vogelschutzgebiets

Grundlage:
Topographische Karte 1:25.000
© Landesamt für Geoinformation und
Landentwicklung Baden-Württemberg (LGL)
(www.lgl-bw.de) Az.: 2851.9-1/19

500 250 0 500 Meter



Managementplan
für das FFH-Gebiet 7224-342 "Albtrauf Donzdorf-Heubach"
und das Vogelschutzgebiet 7225-401 "Albtrauf Heubach"



Bestand und Ziele
Vogelschutzgebiet

Bearbeiter Gezeichnet Geferigt am Stand Maßstab	INA Südwest GbR Wagner 04.06.2014 04.06.2014 1:10.000
---	---



gefördert mit Mitteln der EU



Baden-Württemberg
REGIERUNGSPRÄSIDIUM STUTTGART