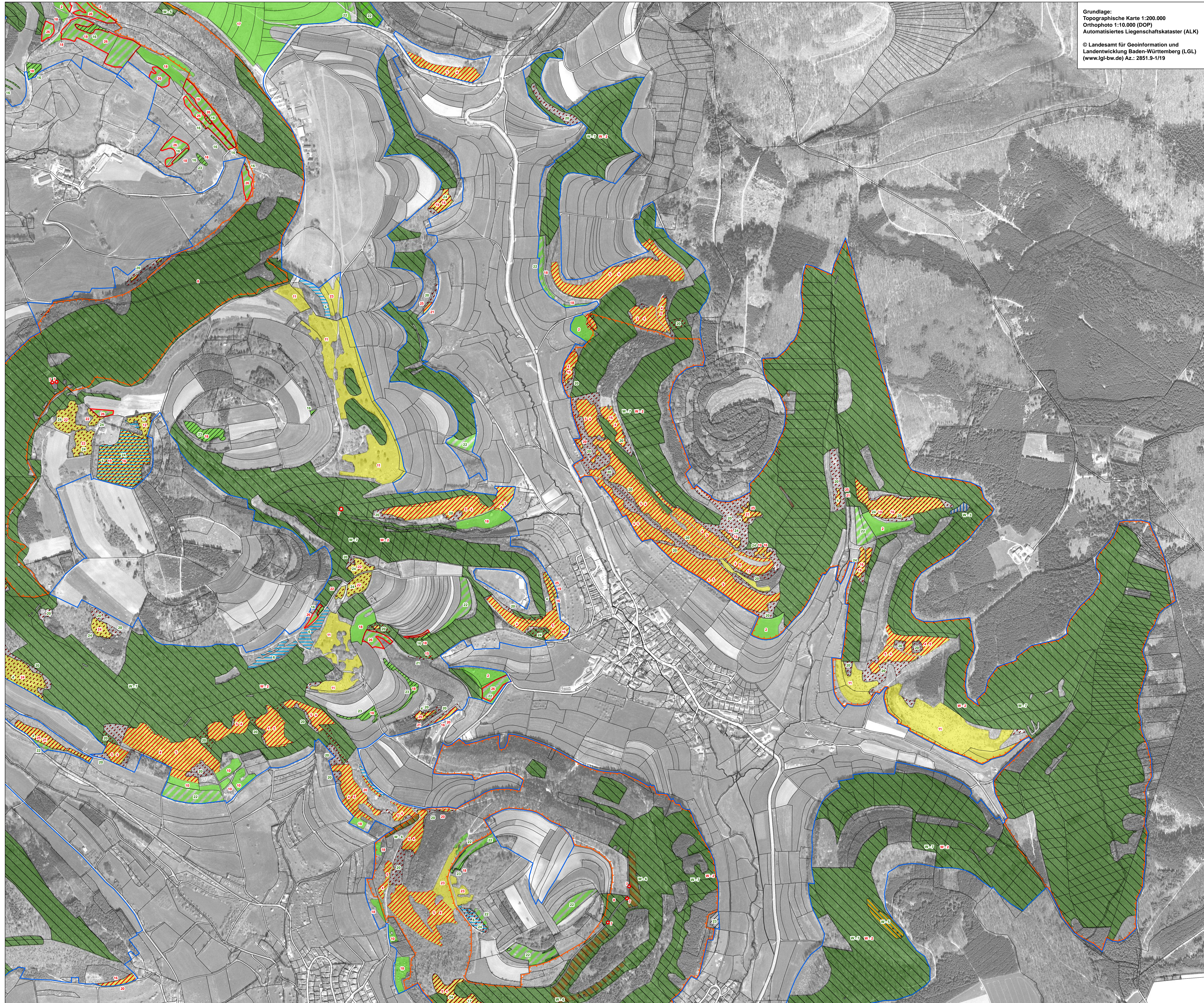


NATURA 2000 Managementplan für das FFH-Gebiet 7224-342 "Albtrauf Donzdorf-Heubach" und das Vogelschutzgebiet 7225-401 "Albtrauf Heubach"



Grundlage:
Topographische Karte 1:200.000
Orthophoto 1:10.000 (DOP)
Automatisiertes Liegenschaftskataster (ALK)
© Landesamt für Geoinformation und
Landentwicklung Baden-Württemberg (LGL)
(www.lgl-bw.de) Az.: 2851.9-1/19

1. Erhaltungsmaßnahmen

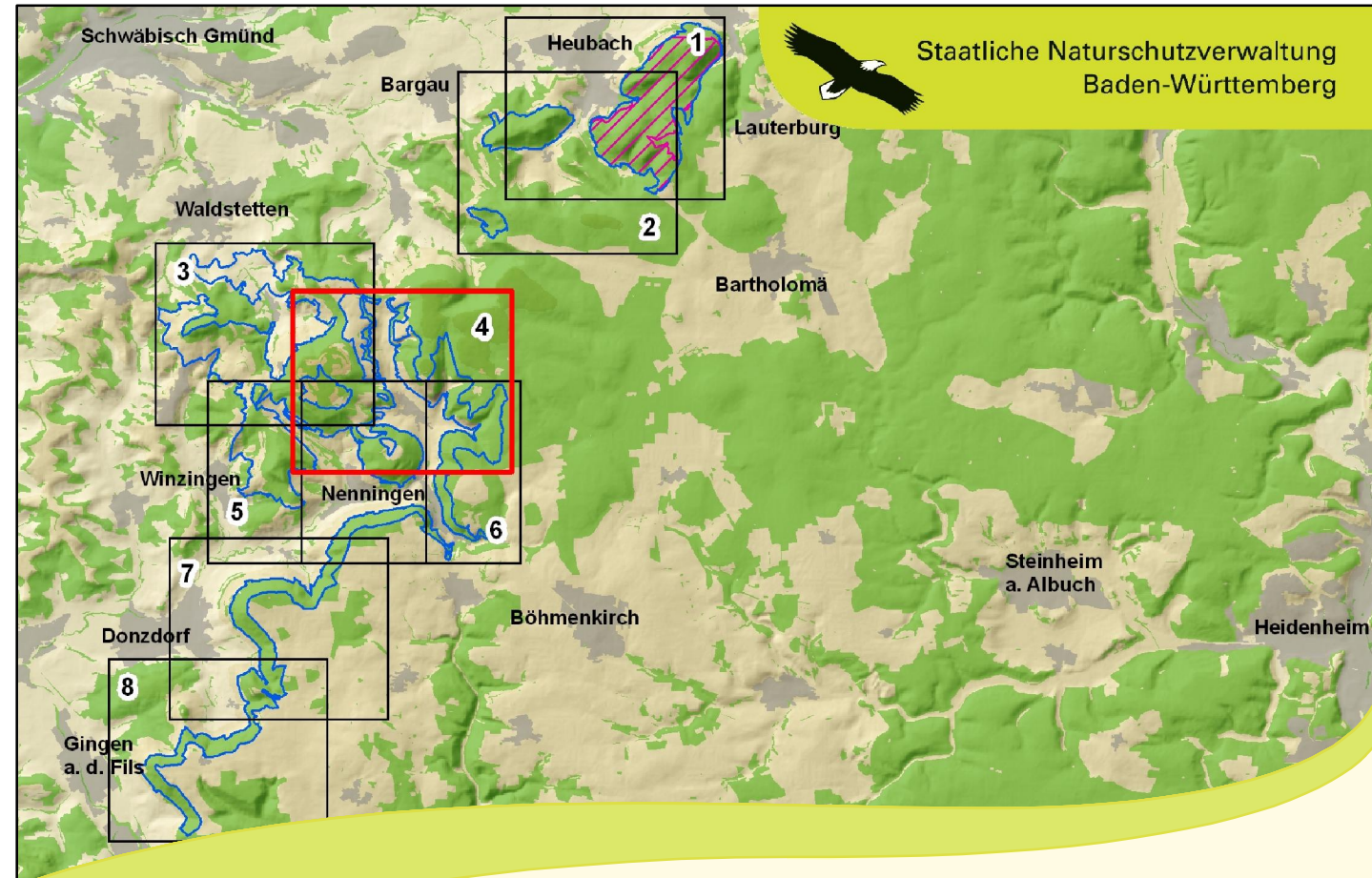
- Erhaltungsmaßnahmen**
- M1: Beibehaltung der extensiven Grünlandnutzung
 - M2: Wiedereinführung einer extensiven Grünlandnutzung
 - P: Pflege des kalkreichen Niedermoores
 - B: Beweidung in Hüte- oder Koppelhaltung ohne Düngung
 - Z: Zurückdrängen von Gehölzsukzession
 - NW: Beibehaltung der Naturnahen Waldwirtschaft
 - AF: Spezielle Artenschutzmaßnahmen für Fledermäuse
 - AS: Spezielle Artenschutzmaßnahme für die Spanische Flagge
 - AW: Spezielle Artenschutzmaßnahme für Wanderfalke und Uhu

2. Entwicklungsmaßnahmen

- Entwicklungsmaßnahmen**
- g1: Extensivierung der Grünlandnutzung
 - g2: Einführung einer extensiven Grünlandnutzung
 - z1: Zurückdrängen von Gehölzsukzession I
 - z2: Zurückdrängen von Gehölzsukzession II
 - a: Aushagerung durch Mahd / Beweidung
 - p: Pflegemaßnahme Kalkreiches Niedermoor
 - r: Renaturierung von Kalktuffquellen
 - u: Umbau in standortstypische Waldgesellschaft
 - j: Intensivierung der Bejagung
 - v: Verbesserung der Lebensraumwertigkeit
 - ba: Beseitigen von Ablagerungen / Störungen
 - f: Felsen freistellen
 - fb: Regelung von Freizeitnutzungen und Besucherlenkung
 - ah: Spezielle Artenschutzmaßnahmen für Hohltaube, Grauspecht, Schwarzspecht und Mittelspecht
 - ag: Spezielle Artenschutzmaßnahmen für Grauspecht und Hohltaube

Die Maßnummern der Datenbank sind nur mit den letzten beiden Ziffern dargestellt.
Maßnahmen im Wald ist ein "W" vorgestellt.
Erhaltungsmaßnahmen sind dabei in roter, Entwicklungsmaßnahmen in grüner Schrift abgebildet.

- Grenze des Vogelschutzgebiets
- Grenze des FFH-Gebiets
- Flurstücke



Managementplan für das FFH-Gebiet 7224-342 "Albtrauf Donzdorf-Heubach" und das Vogelschutzgebiet 7225-401 "Albtrauf Heubach"



Maßnahmen
Teilkarte 4

Bearbeiter: INA Südwest GbR
Gezeichnet: Wagner
Geprüft am: 04.06.2014
Stand: 04.06.2014
Maßstab: 1:5.000

