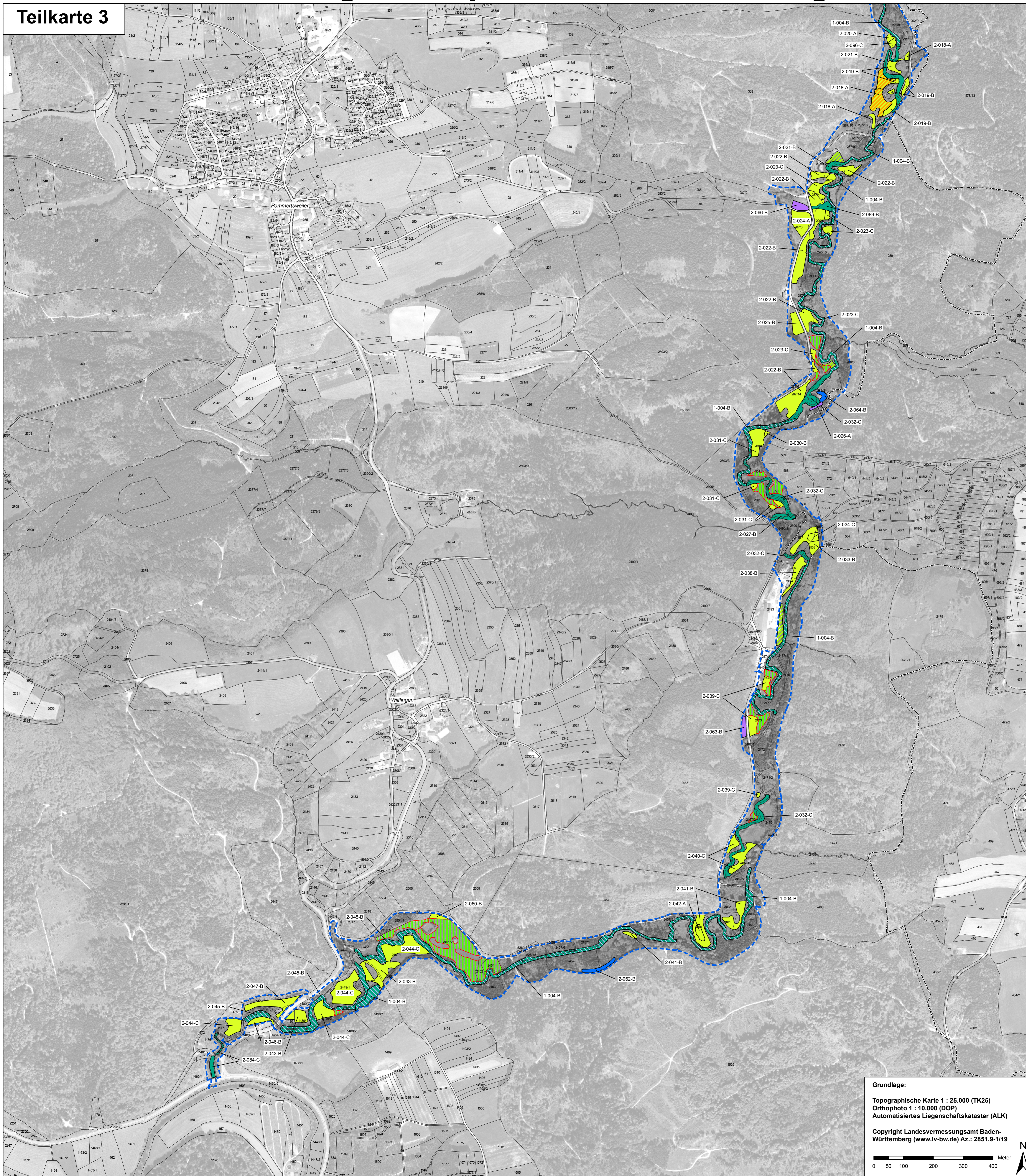


# Natura 2000 - Managementplan 7026-341 "Virngrund und Ellwanger Berge"

Teilkarte 3



## Legende für alle Teilkarten

Lebensraumtypen nach Anh. I FFH-Richtlinie	FFH-Code
<b>Gewässer und Hochstaudenfluren</b>	
Natürliche nährstoffreiche Seen	3150
Fließgewässer mit flutender Wasservegetation (nur als Nebenbiotop/Aufsinger von LRT *91E0) <sup>1)</sup>	3260
Feuchte Hochstaudenfluren, planar bis montan	6431
<b>Grünland</b>	
Pfeifengraswiesen	6410
Magere Flachland-Mähwiesen	6510
Kalkreiche Niedermoore	7230
<b>Wälder</b>	
Waldmeister-Buchenwald	9130
Auenwälder mit Erle, Esche, Weide	*91E0

<sup>1)</sup> Der LRT 3260 wird immer in der gesamten Erfassungseinheit des Hauptbiotops \*91E0 dargestellt, auch wenn er tatsächlich nur auf kleinen Abschnitten ausgebildet ist.

### Beschriftung der Lebensraumtypen-Flächen

2-054-B Bearbeiter - Nummer der Erfassungseinheit - Erhaltungszustand

Bearbeiter: 2 = Planersteller  
1 = Waldmodul

Nummer der Erfassungseinheit = Endziffern der Datenbanknummer

Erhaltungszustand: Erläuterung siehe unten

### Erhaltungszustand der Lebensraumtypen

A = hervorragender Erhaltungszustand

B = guter Erhaltungszustand

C = durchschnittlicher bis beschränkter Erhaltungszustand

### Wiederherstellung von Mageren Flachland-Mähwiesen (6510)

innerhalb von 6 Jahren voraussichtlich möglich

innerhalb von 6 Jahren voraussichtlich nicht möglich

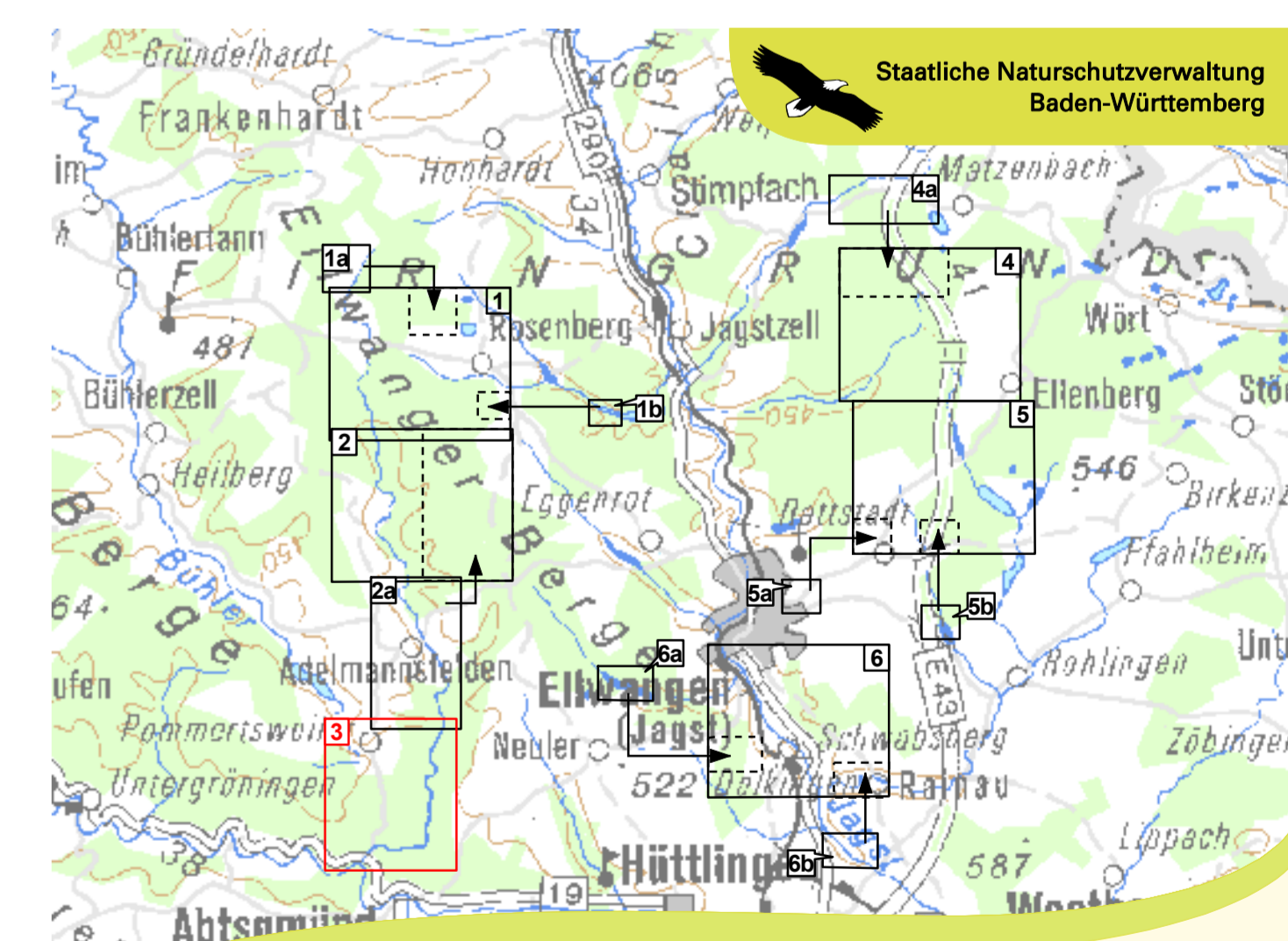
### Entwicklungsflächen für FFH-Lebensraumtypen

Entwicklungsflächen für FFH-Lebensraumtypen	FFH-Code
Entwicklung von Natürlichen nährstoffreichen Seen	3150
Entwicklung von Pfeifengraswiesen	6410
Entwicklung von Feuchten Hochstaudenfluren	6431
Entwicklung von Mageren Flachland-Mähwiesen	6510
Entwicklung von Auenwäldern mit Erle, Esche und Weide	*91E0

- Grenze des FFH-Gebiets
- Kreisgrenzen
- Gemeindegrenzen
- Gemarkungsgrenzen
- Flurstücke mit Flurstücksnummer\*

\* Beschriftung der Flurstücke ab einer Flächengröße von 500 m<sup>2</sup>

Erfassung u. Bearbeitung der Waldlebensraumtypen u. kleinflächiger Offenlandlebensraumtypen innerhalb des Waldes durch Ref. 62 des Regierungspräsidiums Tübingen im Rahmen des Waldmoduls, Maßstab 1 : 10.000



Maßstab 1:170.000  
UK 500

Managementplan  
für das FFH-Gebiet 7026-341  
Virngrund und Ellwanger Berge



## Bestands- und Zielekarte Lebensraumtypen Teilkarte 3

Bearbeiter	naturland Dr. Karsten Böger & Dipl.-Geogr. Christoph Vogt-Resendorff
Gezeichnet	Dr. Marcus Fritsch / Jana Luhn
Gefertigt	19.05.2014
Stand der Kartierung	01.09.2012
Maßstab	1 : 5.000

Grundlage:  
Topographische Karte 1 : 25.000 (TK25)  
Orthophoto 1 : 10.000 (DOP)  
Automatisiertes Liegenschaftskataster (ALK)

Copyright Landesvermessungsamt Baden-Württemberg (www.lv-bw.de) Az.: 2851.9-1/19

