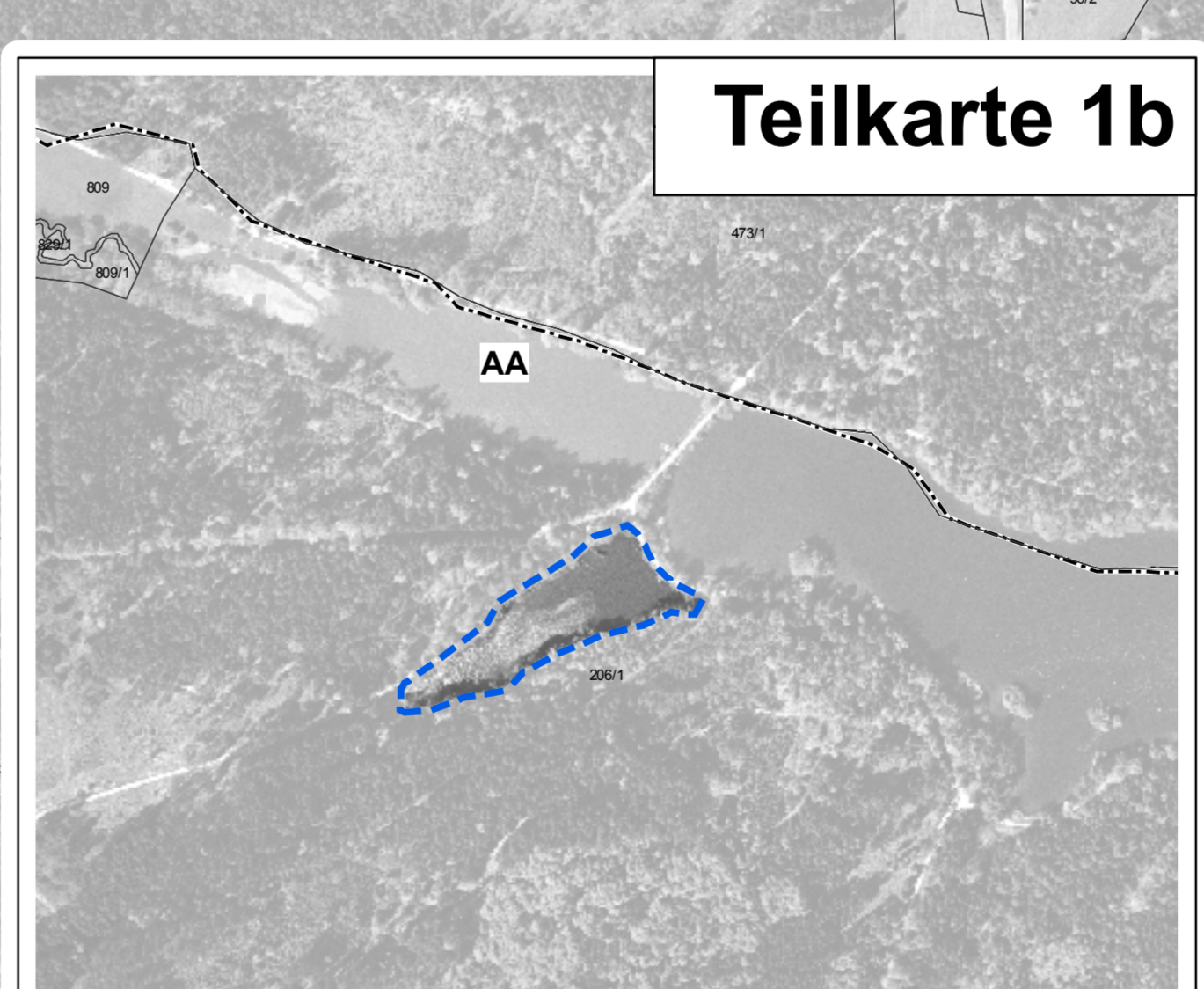
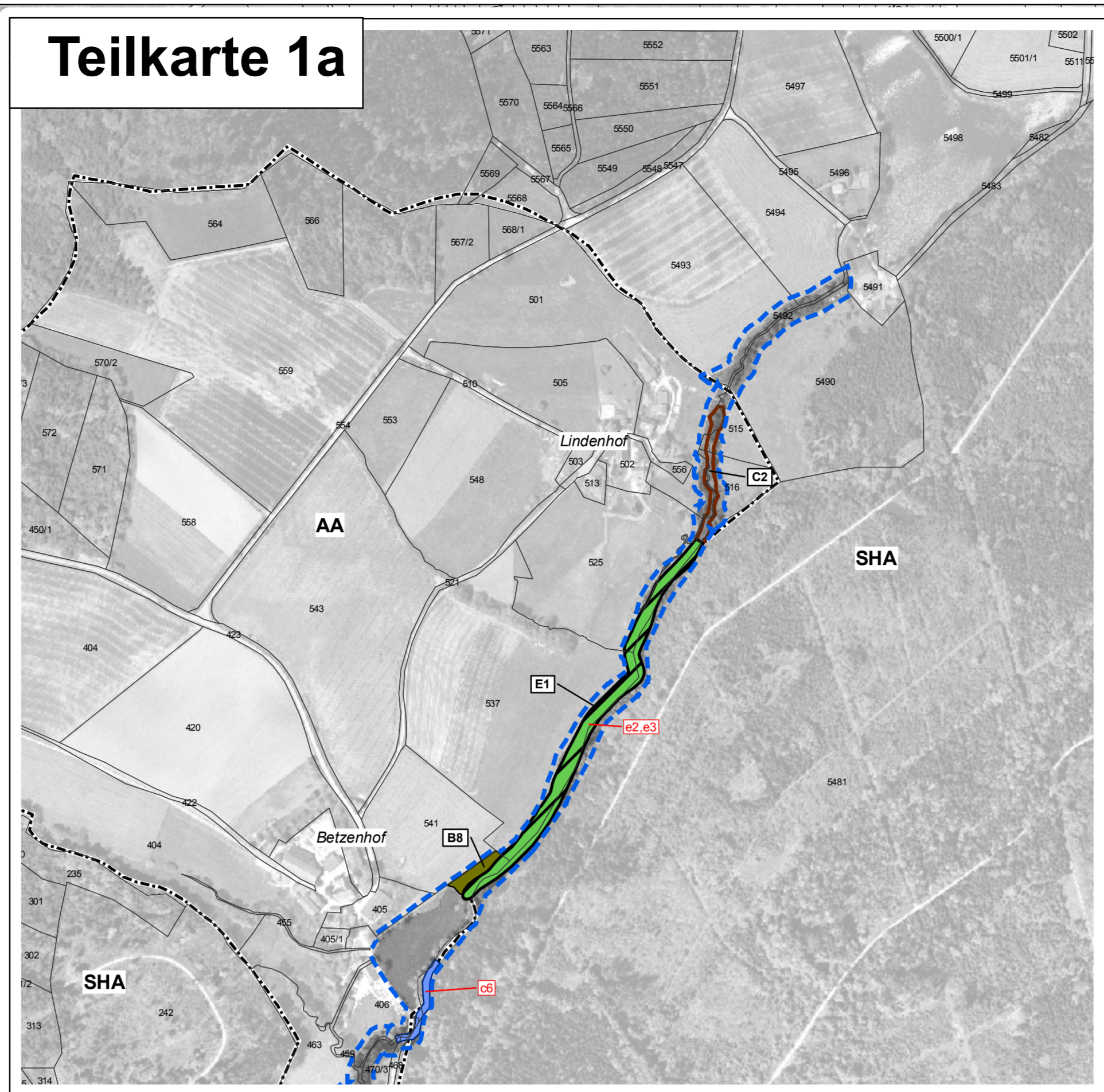
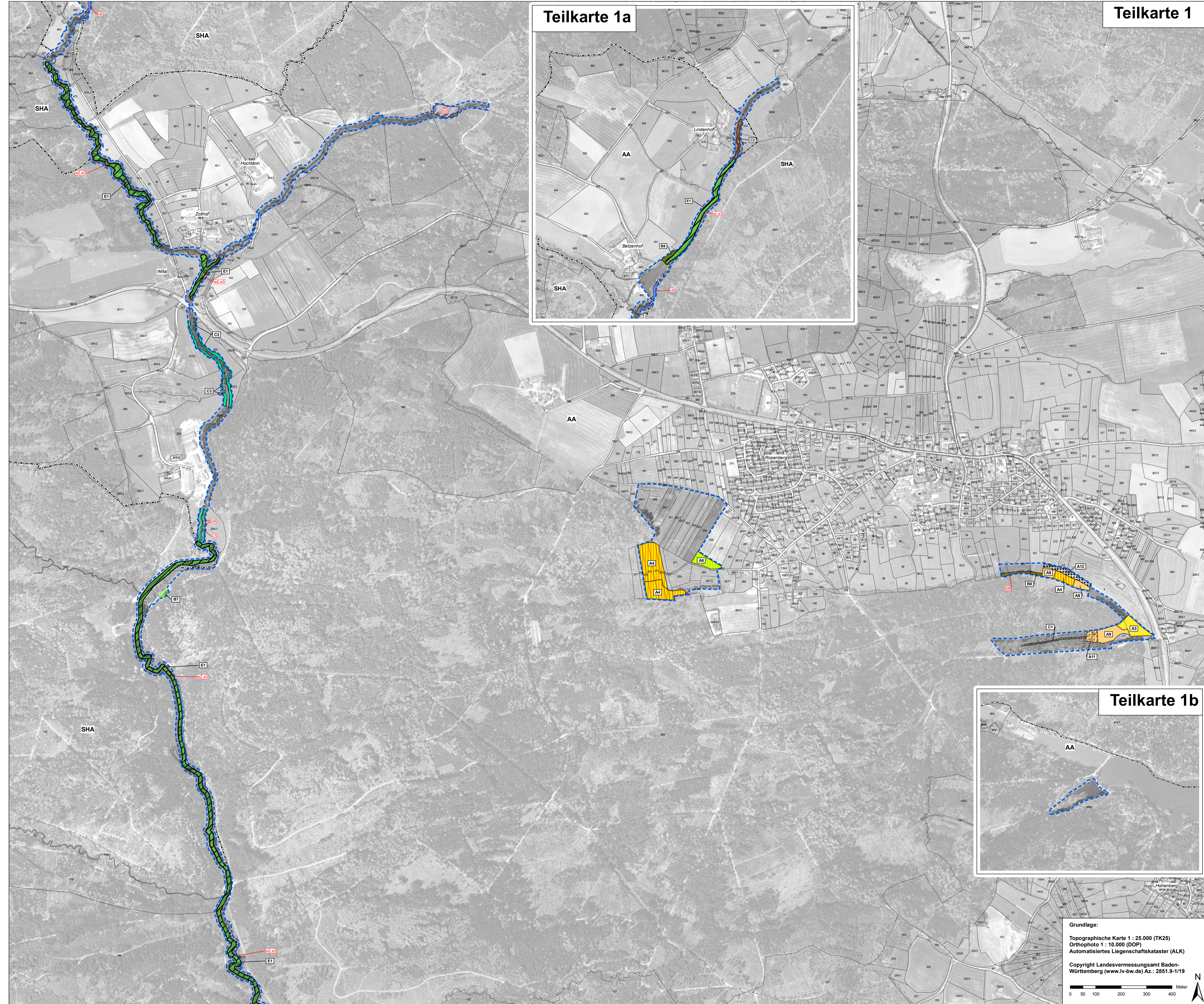
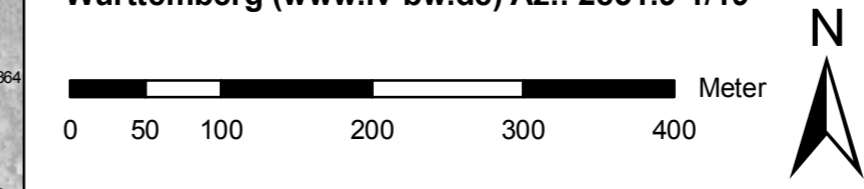


Natura 2000 - Managementplan 7026-341 "Virngrund und Ellwanger Berge"



Grundlage:
 Topographische Karte 1 : 25.000 (TK25)
 Orthophoto 1 : 0.000 (DOP)
 Automatisiertes Liegenschaftskataster (ALK)
 Copyright Landesvermessungsamt Baden-Württemberg (www.lv-bw.de) Az.: 2851.9-1/19



Legende für alle Teilkarten

Signatur	Erhaltung/Wiederherstellung	Signatur	Entwick- lung	Kürzel (Großbuchstaben für Erhaltungsmaßnahme / Kleinbuchstaben für Entwicklungsmaßnahme) und Bezeichnung der Maßnahme	Seiten- verweis zum Textteil	betreffende Schutz- güter ¹
A. Pflege, Erhaltung und Entwicklung von Grünlandlebensräumen und den darin lebenden FFH-Anhang-II-Arten						
				Signatur mit rotem Rand: Wiederherstellung LRT 6510 ²		
		A1/a1:	Zweischürige Mahd mit Abräumen (Erstnutzung ab Juni)	S. 63 S. 62	LRT 6510	
		A2/a2:	(Ein- bis) zweischürige Mahd ab dem 1. Juli	S. 64 S. 62	LRT 6510	
		A3:	Zweischürige Mahd mit Abräumen und Mähzeitbeschränkung auf die Zeiträume vor dem 10. Juni und nach dem 1. Sept.	S. 65	LRT 6510 Art 1061	
		A4/A4':	Ein- bis zweischürige Mahd ab dem 1. Juli mit wechselnden Altgrasstreifen (* s. Text)	S. 66 S. 63	LRT 6510 Art 1061	
		A5/a5:	Befristete dreischürige Mahd mit Erstmahd Mitte bis Ende Mai	S. 67 S. 63	LRT 6510	
		A6:	Befristete dreischürige Mahd mit Erstmahd Mitte bis Ende Mai sowie mit wechselnden Altgrasstreifen	S. 67 S. 63	LRT 6510 Art 1061	
		A7/a7:	Angepasste Mähweidenutzung mit Mahd als Erstnutzung	S. 68 S. 63	LRT 6510	
		A8:	Mähweidenutzung mit Mahd vor dem 10.6. oder 5-10 % wechselnde Altgrasstreifen	S. 68 S. 64	LRT 6510 Art 1061	
		A9/a9:	Einschürige Mahd mit Abräumen ab 15.9.	S. 69 S. 64	LRT 6410, 7230	
		A10/a10:	Einschürige Mahd mit Abräumen ab 15.8.	S. 70 S. 64	LRT 6410	
		A11:	Einschürige Mahd mit Abräumen ab 15.9. und Maßnahme zur Eindämmung von Schilf	S. 70	LRT 7230 Art 1061	
		A12:	Keine Düngung im Kontakt zu Kalkflächmooren	S. 71	LRT 7230	
B. Pflege, Erhaltung und Entwicklung von Stillgewässern und den darin lebenden FFH-Anhang-II-Arten						
		B1/b1:	Entfernung von Gehölzen an Stillgewässern	S. 71 S. 65	LRT 3160	
		B2/b2:	Extensive Teichbewirtschaftung	S. 72 S. 65	LRT 3160	
		B3/b3:	Ablassen von Teichen und Abfischen zur Reduzierung des Fischbestands	S. 73 S. 65	LRT 3160	
		B4/b4:	Gelegentliches Ablassen von Teichen	S. 73 S. 66	LRT 3160	
		B5/b5:	Scharfe Bekämpfung des Bisams	S. 74 S. 66	LRT 3160	
		b6:	Wiederansiedlung von Glänzender Seerosen	S. 74 S. 66	LRT 3160	
		B7:	Sukzessive Entschlammung und Vertiefung von verlandeten Altwässern	S. 74 S. 67	LRT 3160 Art 1166	
		B8/b8:	Mahd von Hochstaudenfluren	S. 75 S. 67	LRT 6431	
		B9:	Bereitstellung von temporären Kleingewässern für die Gelbbauchunke	S. 76	Art 1193	
		B10:	Neuanlage von Kammlochgewässern in der Aue der Blinden Rot	S. 76	Art 1166	
C. Pflege, Erhaltung und Entwicklung von Fließgewässern und den darin lebenden FFH-Anhang-II-Arten						
		C1/c1:	Einbringen von Totholz zur Strukturverbesserung und Förderung der Dynamik von Fließgewässern	S. 77 S. 67	Art 1096	
		C2:	Auszäunung von stark durch Viehtritt beeinträchtigten Ufern	S. 78	LRT 3260, 91E0	
		C3/c3:	Uferstrandstreifen ohne Bewirtschaftung, verzerrte Initialbepflanzung	S. 78 S. 88	LRT 91E0	
		c4:	Entfernung von Uferbefestigungen	S. 88	LRT 91E0	
		c5:	Rückbau von Wanderhindernissen/ Wiederherstellung der Durchgängigkeit	S. 88	LRT 3260 Art 1096, 1163	
		c6:	Umgehungsgerinne anlegen/ Wiederherstellung der Durchgängigkeit	S. 89	LRT 3260 Art 1096, 1163	
D. Sonstige Maßnahmen						
		D1:	Bibermanagement zum Schutz der kalkreichen Niedermoore und der Pfeifengrassen	S. 79	LRT 6410, 7230	
		D2:	Bibermanagement zum Schutz der Weiherdämme und Mönche	S. 79	LRT 3160	
		D3:	Entfernen standortfremder Gehölze	S. 80	LRT 3260, 91E0	

E. Pflege, Erhaltung und Entwicklung von Waldlebensräumen

Signatur	Erhaltung	Entwick- lung	Kürzel (Großbuchstaben für Erhaltungsmaßnahme / Kleinbuchstaben für Entwicklungsmaßnahme) und Bezeichnung der Maßnahme	Seiten- verweis zum Textteil	betreffende Schutz- güter ¹
		E1:	Naturnahe Waldwirtschaft	S. 80	LRT 9130, 91E0
		e2:	Förderung von Habitatstrukturen	S. 80	LRT 9130, 91E0
		e3:	Entnahme standortfremder Baumarten	S. 91	LRT 3260, 91E0
		e4:	Extensivierung von Gewässerrandstreifen	S. 91	LRT 3260, 91E0

Codes der Lebensraumtypen (LRT) nach Anhang I der FFH-Richtlinie:

3150	Natürliche nährstoffreiche Seen
3260	Fließgewässer mit flutender Wasservegetation
6410	Pfeifengrassen
6431	Feuchte Hochstaudenfluren
6510	Magere Flachland-Mähwiesen
7230	Kalkreiche Niedermoore
9130	Waldmeister-Buchenwald
*91E0	Auwälder mit Erle, Esche, Weide

Codes der Arten nach Anhang II der FFH-Richtlinie:

1061	Dunkler Wiesenkropf-/Ameisen-Bläuling (<i>Maculinea nausithous</i>)
1096	Bachneunauge (<i>Lampetra planeri</i>)
1163	Groppe (<i>Cottus gobio</i>)
1166	Kammloch (<i>Triturus cristatus</i>)
1193	Gelbbauchunke (<i>Bombina variegata</i>)
1337	Biber (<i>Castor fiber</i>)

¹ Für magere Flachland-Mähwiesen, die innerhalb von 6 Jahren voraussichtlich nicht wiederherstellbar sind, werden keine Maßnahmen formuliert. Die weitere Bearbeitung dieser Flächen, in dieser Karte nicht dargestellt, erfolgt im Rahmen der Umsetzung des Mähwiesen-Erlasses.

Legende für Grenzen:

- Grenze des FFH-Gebiets
- Kreisgrenzen
- Gemeindegrenzen
- Gemarkungsgrenzen
- Flurstücke mit Flurstücksnummer*

* Beschriftung der Flurstücke ab einer Flächengröße von 500 m²

Managementplan für das FFH-Gebiet 7026-341 Virngrund und Ellwanger Berge

Maßnahmenkarte Teilkarte 1

Bearbeiter: naturplan Dr. Karsten Böger & Dipl.-Geogr. Christoph Vogt-Rosendorf
 Gezeichnet: Dr. Marcus Fritsch / Jana Luhn
 Gefertigt: 19.05.2014
 Stand der Kartierung: 01.09.2012
 Maßstab: 1 : 5.000