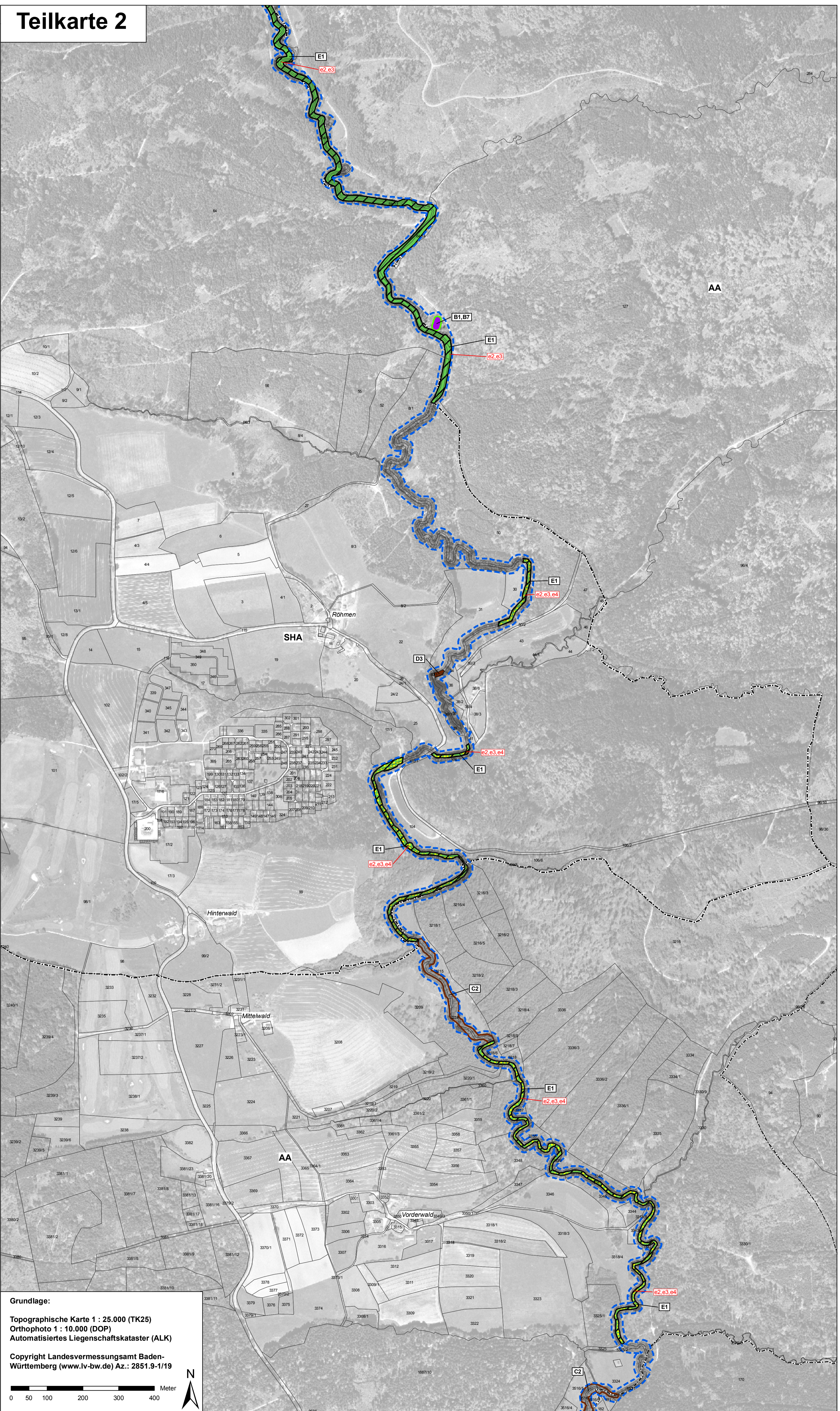


Natura 2000 - Managementplan 7026-341 "Virngrund und Ellwanger Berge"

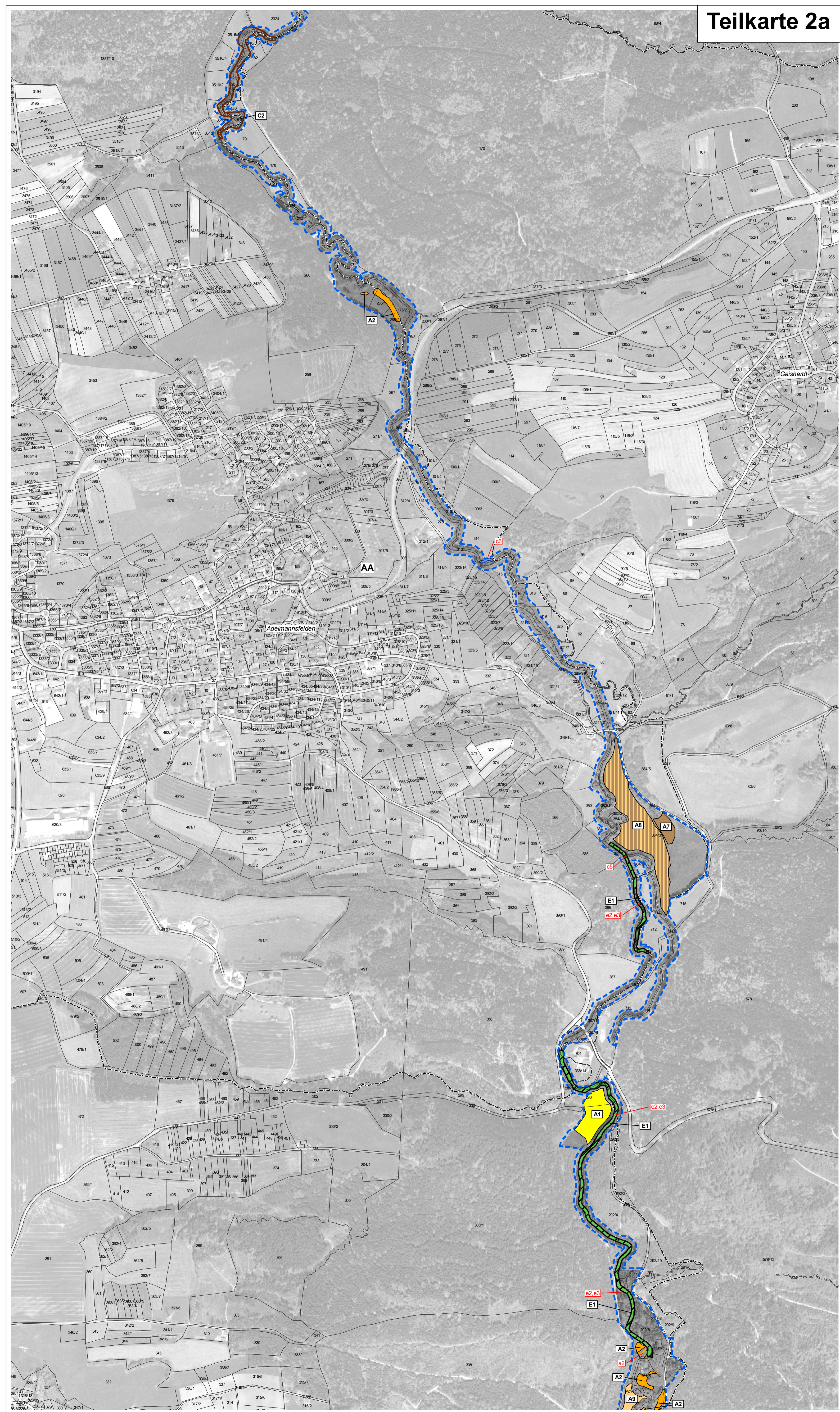
Teilkarte 2



Grundlage:
 Topographische Karte 1 : 25.000 (TK25)
 Orthophoto 1 : 10.000 (DOP)
 Automatisiertes Liegenschaftskataster (ALK)
 Copyright Landesvermessungsamt Baden-Württemberg (www.lv-bw.de) Az.: 2851.9-1/19

0 50 100 200 300 400 Meter

Teilkarte 2a



Legende für alle Teilkarten

Signatur Erhaltung/Wiederherstellung	Signatur Entwicklung	Kürzel (Großbuchstaben für Erhaltungsmaßnahme / Kleinbuchstaben für Entwicklungsmaßnahme) und Bezeichnung der Maßnahme	Seitenverweis zum Textteil	betroffene Schutzgüter ¹
A. Pflege, Erhaltung und Entwicklung von Grünlandlebensräumen und den darin lebenden FFH-Anhang-II-Arten				
		Signatur mit rotem Rand-Wiederherstellung LRT 6510 ²		
		A1/a1: Zweischräge Mahd mit Abräumen (Erstnutzung ab Juni)	S. 63 S. 82	LRT 6510
		A2/a2: (Ein- bis) zweischräge Mahd ab dem 1. Juli	S. 64 S. 82	LRT 6510
		A3: Zweischräge Mahd mit Abräumen und Mähzeitbeschränkung auf die Zeiträume vor dem 10. Juni und nach dem 1. Sept.	S. 65 S. 82	LRT 6510 Art 1061
		A4/A4': Ein- bis zweischräge Mahd ab dem 1. Juli mit wechselnden Altgrasstreifen (* s. Text)	S. 66 S. 83	LRT 6510 Art 1061
		A5/a5: Befristete dreischräge Mahd mit Erstmahd Mitte bis Ende Mai	S. 67 S. 83	LRT 6510
		A6: Befristete dreischräge Mahd mit Erstmahd Mitte bis Ende Mai sowie mit wechselnden Altgrasstreifen	S. 67 S. 83	LRT 6510 Art 1061
		A7/a7: Angepasste Mähweidenutzung mit Mahd als Erstnutzung	S. 68 S. 83	LRT 6510
		A8: Mähweidenutzung mit Mahd vor dem 10. oder 5-10 % wechselnde Altgrasstreifen	S. 68 S. 83	LRT 6510 Art 1061
		A9/a9: Einschräge Mahd mit Abräumen ab 15.9.	S. 69 S. 84	LRT 6410, 7230 Art 1061
		A10/a10: Einschräge Mahd mit Abräumen ab 15.9.	S. 70 S. 84	LRT 6410
		A11: Einschräge Mahd mit Abräumen ab 15.9. und Maßnahme zur Eindämmung von Schilf	S. 70 S. 84	LRT 7230 Art 1061
		A12: Keine Düngung im Kontakt zu Kalkflutschmooren	S. 71 S. 84	LRT 7230
B. Pflege, Erhaltung und Entwicklung von Stillgewässern und den darin lebenden FFH-Anhang-II-Arten				
		B1/b1: Entfernung von Gehölzen an Stillgewässern	S. 71 S. 85	LRT 3150
		B2/b2: Extensive Teichbewirtschaftung	S. 72 S. 85	LRT 3150
		B3/b3: Ablassen von Teichen und Abfischen zur Reduzierung des Fischbestands	S. 73 S. 85	LRT 3150
		B4/b4: Gelegentliches Ablassen von Teichen	S. 73 S. 86	LRT 3150
		B5/b5: Scharfe Bekämpfung des Bissams	S. 74 S. 86	LRT 3150
		b6: Wiederansiedlung von Glänzender Seerosen	S. 86 S. 87	LRT 3150
		B7: Sukzessive Entschlammung und Vertiefung von verlandeten Altwässern	S. 74 S. 87	LRT 3150 Art 1166
		B8/b8: Mahd von Hochstaudenfluren	S. 75 S. 87	LRT 6431
		B9: Bereitstellung von temporären Kleingewässern für die Gelbbauchunke	S. 76 S. 87	Art 1193
		B10: Neuanlage von Kammolchgewässern in der Aue der Blinden Rot	S. 76 S. 87	Art 1166
C. Pflege, Erhaltung und Entwicklung von Fließgewässern und den darin lebenden FFH-Anhang-II-Arten				
		C1/c1: Einbringen von Totholz zur Strukturverbesserung und Förderung der Dynamik von Fließgewässern	S. 77 S. 87	Art 1096
		C2: Auszäumung von stark durch Viehtritt beeinträchtigten Ufern	S. 78 S. 88	LRT 3260, 91E0
		C3/c3: Uferstreifen ohne Bewirtschaftung, vereinzelt Initialbepflanzung	S. 78 S. 88	LRT 91E0
		c4: Entfernung von Uferbefestigungen	S. 88 S. 88	LRT 91E0
		c5: Rückbau von Wanderhindernissen/ Wiederherstellung der Durchgängigkeit	S. 88 S. 88	LRT 3260 Art 1096, 1163
		c6: Umgehungsgerinne anlegen/ Wiederherstellung der Durchgängigkeit	S. 89 S. 89	LRT 3260 Art 1096, 1163
D. Sonstige Maßnahmen				
		D1: Bibermanagement zum Schutz der Kalkreichen Niedermoore und der Pfleifengrasswiesen	S. 79 S. 79	LRT 6410, 7230
		D2: Bibermanagement zum Schutz der Weiherdämme und Mönche	S. 79 S. 79	LRT 3150
		D3: Entfernen standortfremder Gehölze	S. 80 S. 80	LRT 3260, 91E0

E. Pflege, Erhaltung und Entwicklung von Waldlebensräumen

Signatur Erhaltung/Entwicklung	Kürzel (Großbuchstaben für Erhaltungsmaßnahme / Kleinbuchstaben für Entwicklungsmaßnahme) und Bezeichnung der Maßnahme	Seitenverweis zum Textteil	betroffene Schutzgüter ¹
	E1: Naturnahe Waldwirtschaft	S. 80	LRT 9130, 91E0
	E2: Förderung von Habitatstrukturen	S. 80	LRT 9130, 91E0
	E3: Entnahme standortfremder Baumarten	S. 91	LRT 3260, 91E0
	E4: Extensivierung von Gewässerrandstreifen	S. 91	LRT 3260, 91E0

Codes der Lebensraumtypen (LRT) nach Anhang I der FFH-Richtlinie:

3150	Natürliche nährstoffreiche Seen
3260	Fließgewässer mit flutender Wasservegetation
6410	Pfeifengrasswiesen
6431	Feuchte Hochstaudenfluren
6510	Magere Flachland-Mähwiesen
7230	Kalkreiche Niedermoore
9130	Waldmeister-Buchengewald
*91E0	Auwälder mit Erle, Esche, Weide

Codes der Arten nach Anhang II der FFH-Richtlinie:

1061	Dunkler Wiesenknopf-Ameisen-Bläuling (<i>Maculinea nausithous</i>)
1096	Bachneunauge (<i>Lampetra planeri</i>)
1163	Groppe (<i>Cottus gobio</i>)
1166	Kammolch (<i>Triturus cristatus</i>)
1193	Gelbbauchunke (<i>Bombina variegata</i>)
1337	Biber (<i>Castor fiber</i>)

¹ Für magere Flachland-Mähwiesen, die innerhalb von 6 Jahren voraussichtlich nicht wiederherstellbar sind, werden keine Maßnahmen formuliert. Die weitere Bearbeitung dieser Flächen, in dieser Karte nicht dargestellt, erfolgt im Rahmen der Umsetzung des Mahwesen-Erlasses.

Legende für die Karten:

- Grenze des FFH-Gebiets
- Kreisgrenzen
- Gemeindegrenzen
- Gemarkungsgrenzen
- Flurstücke mit Flurstücksnummer*

* Beschriftung der Flurstücke ab einer Flurstücksgröße von 500 m²

Managementplan für das FFH-Gebiet 7026-341 Virngrund und Ellwanger Berge

Maßstab 1:170.000 UK 500

Staatliche Naturschutzverwaltung Baden-Württemberg

Maßnahmenkarte Teilkarte 2

Bearbeiter: nrohlfen Dr. Karsten Böger & Dipl.-Geogr. Christoph Vogt-Rosendorf
 Gezeichnet: Dr. Marcus Fritsch / Jana Luhn
 Gefertigt: 19.05.2014
 Stand der Kartierung: 01.09.2012
 Maßstab: 1:5.000

gefördert mit Mitteln der EU

Baden-Württemberg
 REGIERUNGSPRÄSIDIUM STUTTGART