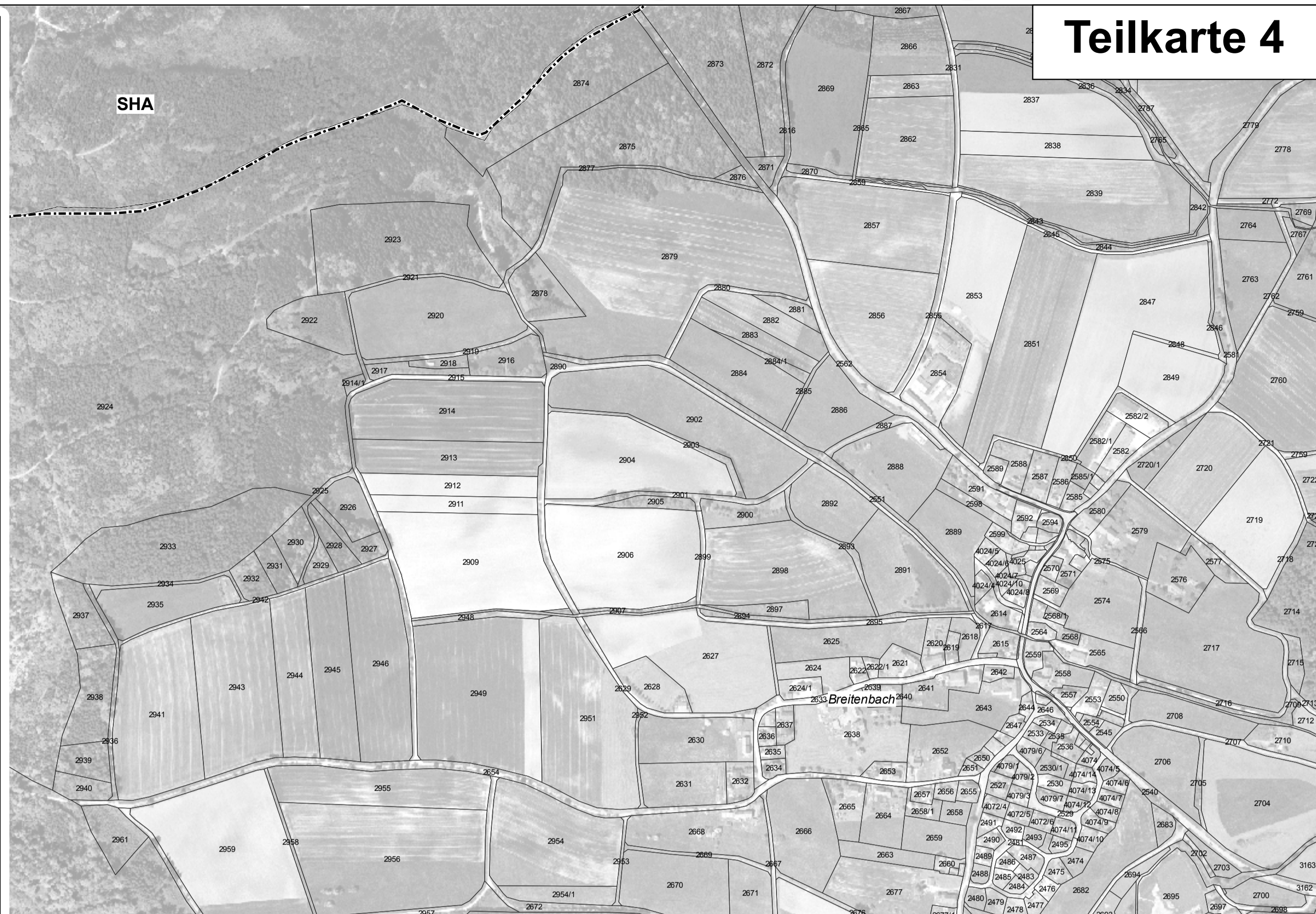
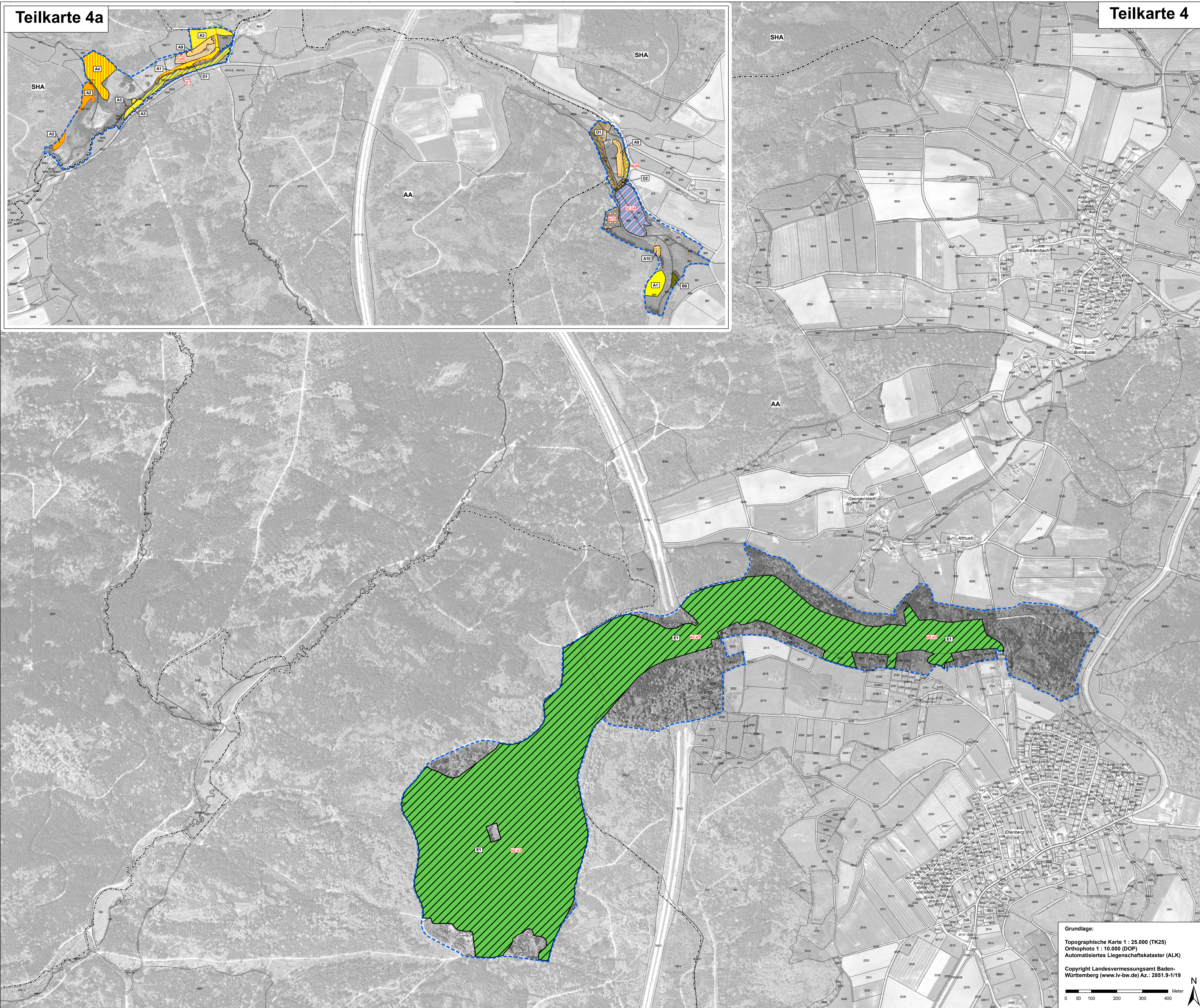


Natura 2000 - Managementplan 7026-341 "Virngrund und Ellwanger Berge"



Grundlage:
 Topographische Karte 1 : 25.000 (TK25)
 Orthophoto 1 : 0.000 (DOP)
 Automatisiertes Liegenschaftskataster (ALK)
 Copyright Landesvermessungsamt Baden-Württemberg (www.lv-bw.de) Az.: 2851.9-1/19

Legende für alle Teilkarten

Signatur	Erhaltung	Entwicklung	Kürzel (Großbuchstaben für Erhaltungsmaßnahmen / Kleinbuchstaben für Entwicklungsmaßnahmen) und Bezeichnung der Maßnahme	Seitenverweis zum Textteil	betreffende Schutzgüter
A. Pflege, Erhaltung und Entwicklung von Grünlandlebensräumen und den darin lebenden FFH-Anhang-II-Arten					
[Symbol]			Signatur mit rotem Rand: Wiederherstellung LRT 6510 ²		
[Symbol]			A1/a1: Zweischürige Mahd mit Abräumen (Erstnutzung ab Juni)	S. 63 S. 82	LRT 6510 Art 1061
[Symbol]			A2/a2: (Ein- bis) zweischürige Mahd ab dem 1. Juli	S. 64 S. 82	LRT 6510 Art 1061
[Symbol]			A3: Zweischürige Mahd mit Abräumen und Mähzeitbeschränkung auf die Zeiträume vor dem 10. Juni und nach dem 1. Sept.	S. 65 S. 83	LRT 6510 Art 1061
[Symbol]			A4/A4': Ein- bis zweischürige Mahd ab dem 1. Juli mit wechselnden Altgrasstreifen (* s. Text)	S. 66 S. 83	LRT 6510 Art 1061
[Symbol]			A5/a5: Befristete dreischürige Mahd mit Erstmahd Mitte bis Ende Mai	S. 67 S. 83	LRT 6510 Art 1061
[Symbol]			A6: Befristete dreischürige Mahd mit Erstmahd Mitte bis Ende Mai sowie mit wechselnden Altgrasstreifen	S. 67 S. 83	LRT 6510 Art 1061
[Symbol]			A7/a7: Angepasste Mähweidenutzung mit Mahd als Erstmahd	S. 68 S. 83	LRT 6510 Art 1061
[Symbol]			A8: Mähweidenutzung mit Mahd vor dem 10.6. oder 5-10 % wechselnde Altgrasstreifen	S. 68 S. 83	LRT 6510 Art 1061
[Symbol]			A9/a9: Einschürige Mahd mit Abräumen ab 15.9.	S. 69 S. 84	LRT 6410, LRT 1061
[Symbol]			A10/a10: Einschürige Mahd mit Abräumen ab 15.8.	S. 70 S. 84	LRT 6410 Art 1061
[Symbol]			A11: Einschürige Mahd mit Abräumen ab 15.9. und Maßnahme zur Eindämmung von Schilf	S. 70 S. 84	LRT 7230 Art 1061
[Symbol]			A12: Keine Düngung im Kontakt zu Kalkflachmooren	S. 71 S. 84	LRT 7230
B. Pflege, Erhaltung und Entwicklung von Stillgewässern und den darin lebenden FFH-Anhang-II-Arten					
[Symbol]			B1/b1: Entfernung von Gehölzen an Stillgewässerrufen	S. 71 S. 85	LRT 3150
[Symbol]			B2/b2: Extensive Teichbewirtschaftung	S. 72 S. 85	LRT 3150
[Symbol]			B3/b3: Ablassen von Teichen und Abfischen zur Reduzierung des Fischbestands	S. 73 S. 85	LRT 3150
[Symbol]			B4/b4: Gelegentliches Ablassen von Teichen	S. 73 S. 86	LRT 3150
[Symbol]			B5/b5: Scharfe Bekämpfung des Bissams	S. 74 S. 86	LRT 3150
[Symbol]			b6: Wiederansiedelung von Glänzender Seerosen	S. 86 S. 86	LRT 3150 Art 1166
[Symbol]			B7: Sukzessive Entschlammung und Vertiefung von verlandeten Altgewässern	S. 74 S. 86	LRT 3150 Art 1166
[Symbol]			B8/b8: Mahd von Hochstaudenfluren	S. 75 S. 87	LRT 6431
[Symbol]			B9: Bereitstellung von temporären Kleingewässern für die Gelbbauchunke	S. 76 S. 87	Art 1193
[Symbol]			B10: Neuanlage von Kammmolchgewässern in der Aue der Blinden Rot	S. 76 S. 87	Art 1166
C. Pflege, Erhaltung und Entwicklung von Fließgewässern und den darin lebenden FFH-Anhang-II-Arten					
[Symbol]			C1/c1: Einbringen von Totholz zur Strukturverbesserung und Förderung der Dynamik von Fließgewässern	S. 77 S. 87	Art 1096
[Symbol]			C2: Auskühlung von stark durch Viehtritt beeinträchtigten Ufern	S. 78 S. 88	LRT 3260, LRT 91E0
[Symbol]			C3/c3: Uferandstreifen ohne Bewirtschaftung, vereinzelt Initialbepflanzung	S. 78 S. 88	LRT 3260, LRT 91E0
[Symbol]			c4: Entfernung von Uferbefestigungen	S. 88 S. 88	LRT 91E0
[Symbol]			c5: Rückbau von Wanderhindernissen/ Wiederherstellung der Durchgängigkeit	S. 88 S. 88	LRT 3260 Art 1096, 1163
[Symbol]			c6: Umgehungsgerinne anlegen/ Wiederherstellung der Durchgängigkeit	S. 88 S. 88	LRT 3260 Art 1096, 1163
D. Sonstige Maßnahmen					
[Symbol]			D1: Bibermanagement zum Schutz der Kalkreichen Niedermoore und der Pfeifengraswiesen	S. 79 S. 79	LRT 6410, 7230
[Symbol]			D2: Bibermanagement zum Schutz der Weiherdämme und Mönche	S. 79 S. 79	LRT 3150
[Symbol]			D3: Entfernen standortfremder Gehölze	S. 80 S. 80	LRT 3260, 91E0

E. Pflege, Erhaltung und Entwicklung von Waldebensräumen

Signatur	Erhaltung	Entwicklung	Kürzel (Großbuchstaben für Erhaltungsmaßnahmen / Kleinbuchstaben für Entwicklungsmaßnahmen) und Bezeichnung der Maßnahme	Seitenverweis zum Textteil	betreffende Schutzgüter
[Symbol]			E1: Naturnahe Waldwirtschaft	S. 80	LRT 9130, 91E0
[Symbol]			e2: Förderung von Habitatstrukturen	S. 80	LRT 9130, 91E0
[Symbol]			e3: Entnahme standortfremder Baumarten	S. 91	LRT 3260, 91E0
[Symbol]			e4: Extensivierung von Gewässerrandstreifen	S. 91	LRT 3260, 91E0

Codes der Lebensraumtypen (LRT) nach Anhang I der FFH-Richtlinie:

3150	Natürliche nährstoffreiche Seen
3260	Fließgewässer mit flutender Wasservegetation
6410	Pfeifengraswiesen
6431	Feuchte Hochstaudenfluren
6510	Magere Flachland-Mähwiesen
7230	Kalkreiche Niedermoore
1163	Waldmeister-Buchenwald
*91E0	Auwälder mit Erle, Esche, Weide

* = prioritäre Lebensraumtypen

Codes der Arten nach Anhang II der FFH-Richtlinie:

1061	Dunkler Wiesenknopf-Ameisen-Bläuling (<i>Maculinea nausithous</i>)
1096	Bachneunauge (<i>Lampetra planeri</i>)
1163	Groppe (<i>Cottus gobio</i>)
1166	Kammolch (<i>Triturus cristatus</i>)
1193	Gelbbauchunke (<i>Bombina variegata</i>)
1337	Biber (<i>Castor fiber</i>)

² Für magere Flachland-Mähwiesen, die innerhalb von 6 Jahren voraussichtlich nicht wiederherstellbar sind, werden keine Maßnahmen formuliert. Die weitere Bearbeitung dieser Flächen, in dieser Karte nicht dargestellt, erfolgt im Rahmen der Umsetzung des Mahwiesen-Erlasses.

Legende:

- [Symbol] Grenze des FFH-Gebiets
- [Symbol] Kreisgrenzen
- [Symbol] Gemeindegrenzen
- [Symbol] Gemarkungsgrenzen
- [Symbol] Flurstücke mit Flurstücknummer*

* Beschriftung der Flurstücke ab einer Flächengröße von 500 m²

Erfassung u. Bearbeitung der Waldebensraumtypen u. kleinflüchiger Offenlandlebensraumtypen innerhalb des Waldes durch Prof. 52 des Regierungspräsidiums Tübingen im Rahmen des Waldmoores, Maßstab 1 : 10.000

Staatliche Naturschutzverwaltung Baden-Württemberg

Maßstab 1:170.000
UK 500

Managementplan für das FFH-Gebiet 7026-341 Virngrund und Ellwanger Berge

Maßnahmenkarte Teilkarte 4

Bearbeiter: notphuren Dr. Karsten Böger & Dipl.-Geogr. Christoph Vogt-Rosendorf
 Gezeichnet: Dr. Marcus Fritsch / Jana Luhn
 Gefertigt: 01.09.2012
 Maßstab: 1:5.000

gefördert mit Mitteln der EU

Baden-Württemberg
REGIERUNGSPRÄSIDIUM STUTTGART