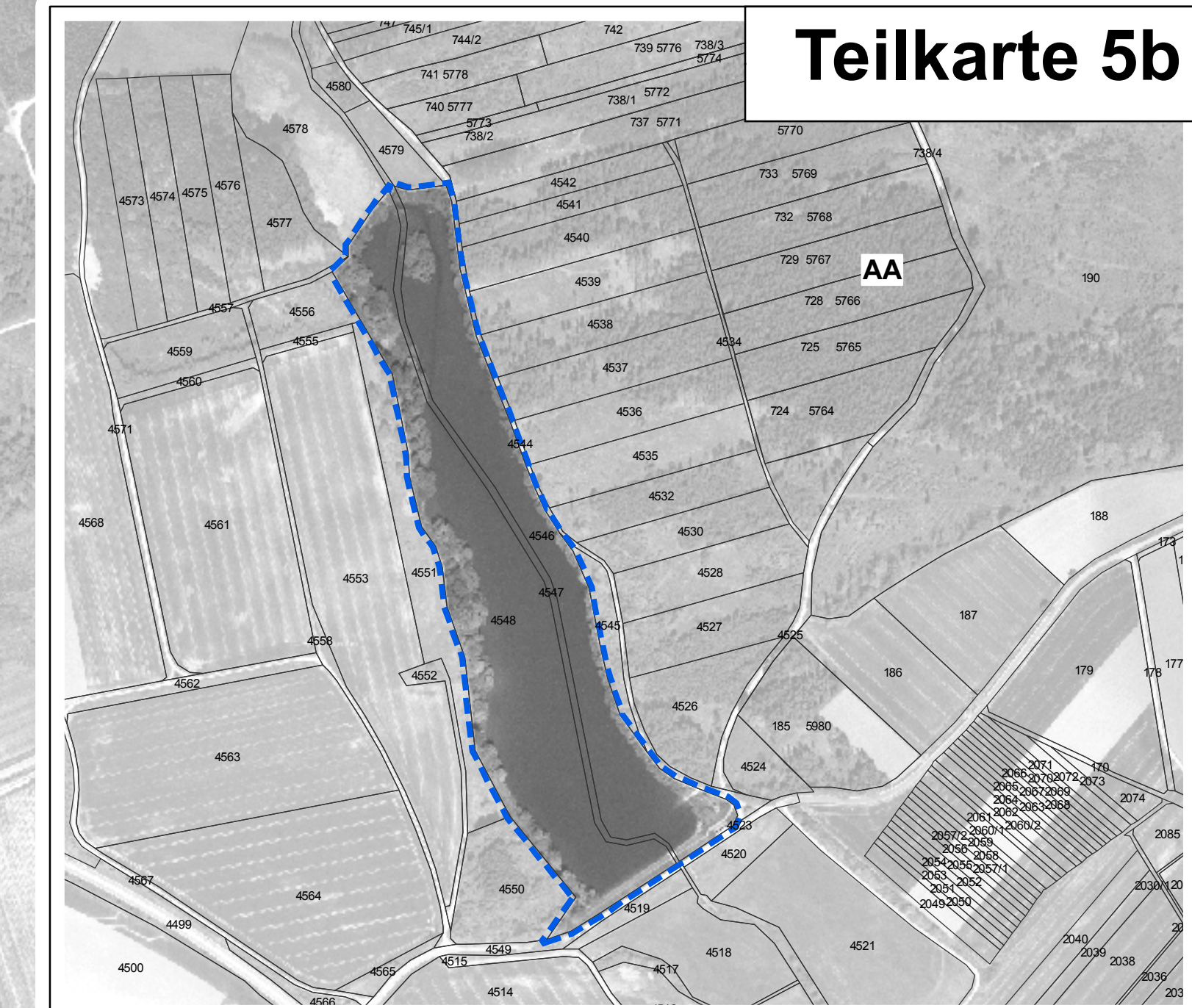
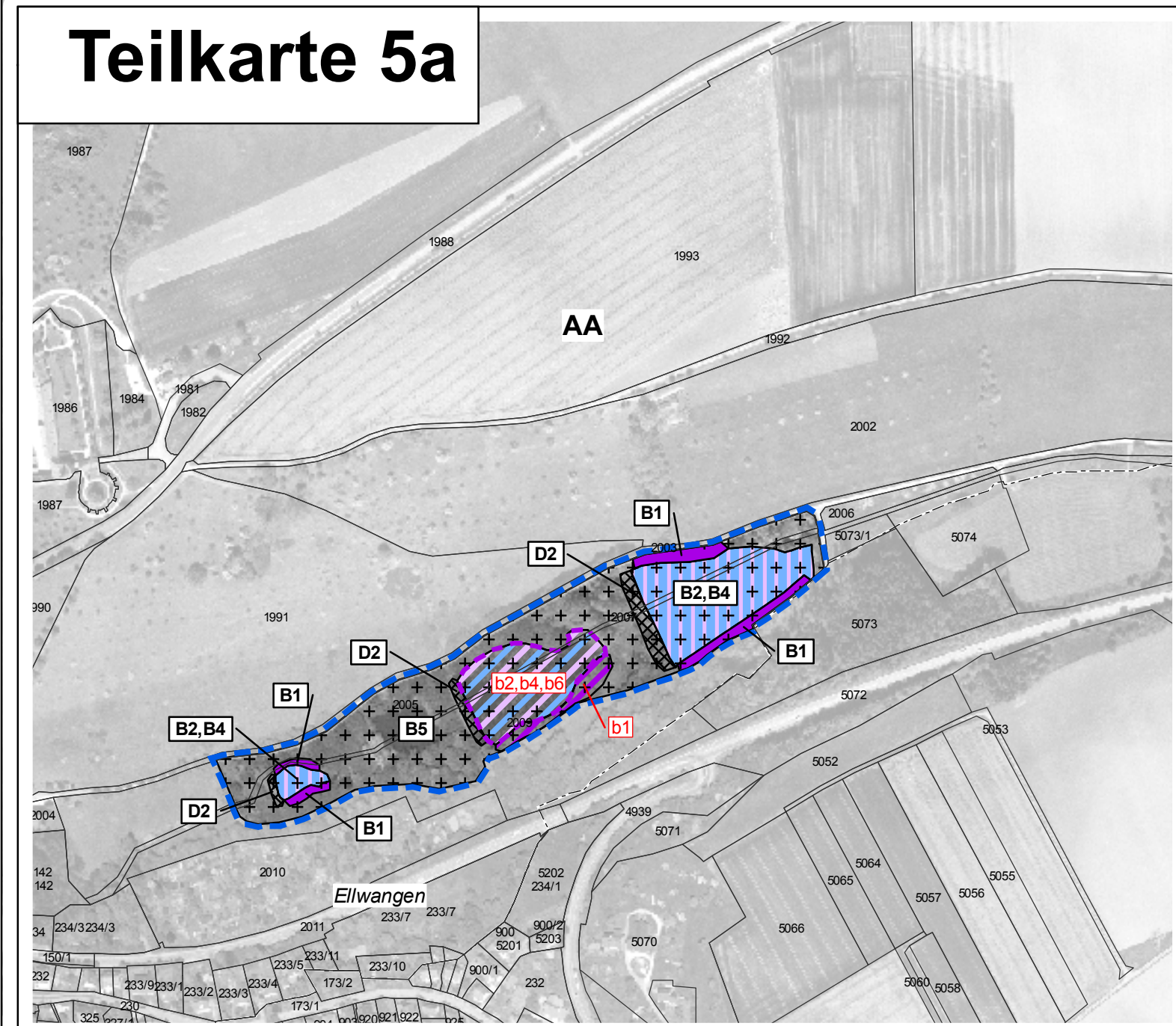
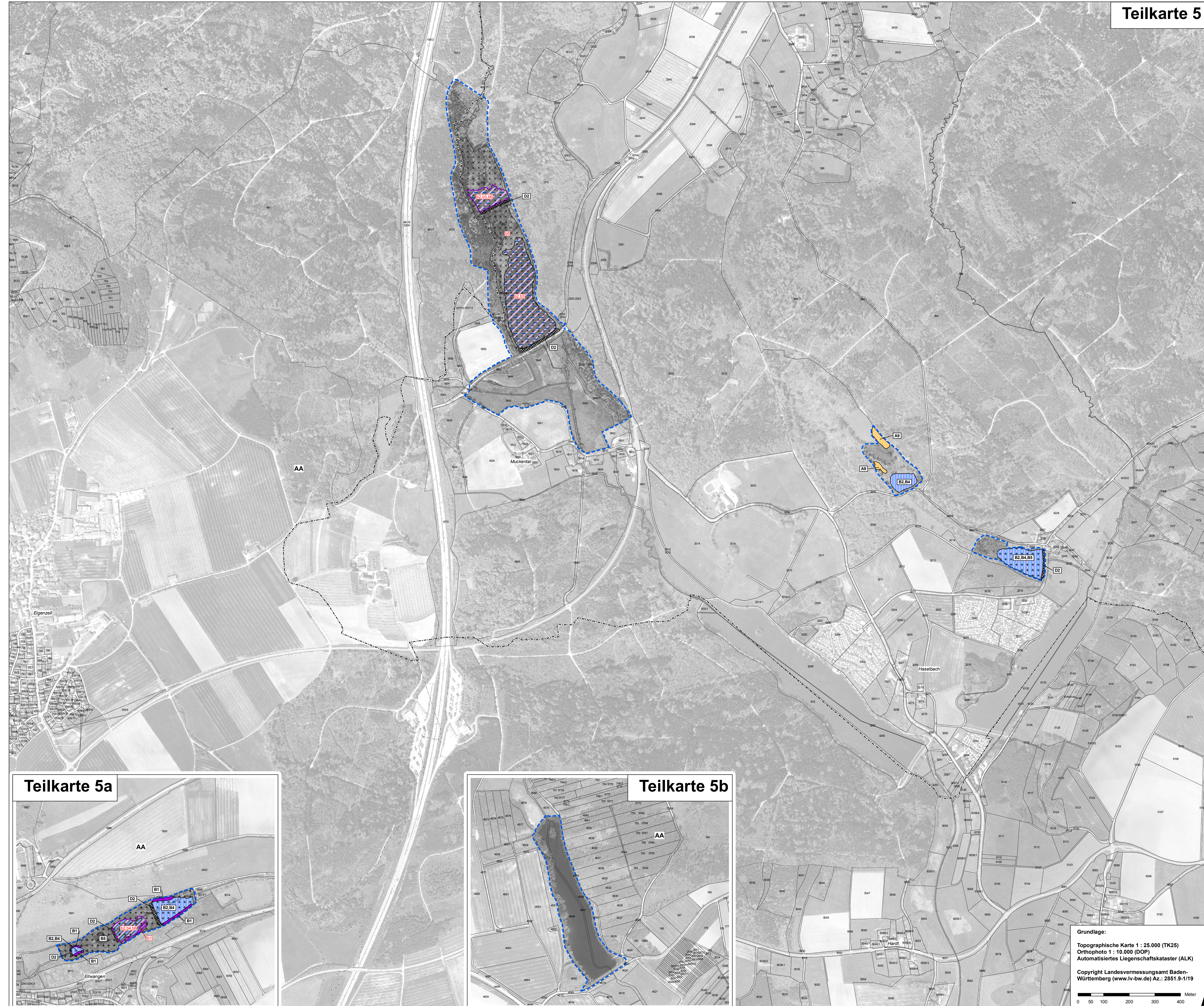
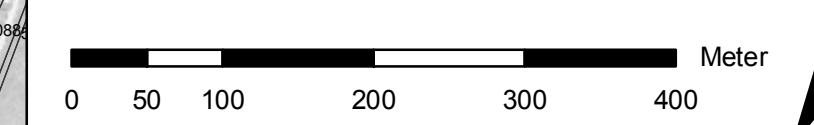


Natura 2000 - Managementplan 7026-341 "Virngrund und Ellwanger Berge"

Teilkarte 5



Grundlage:
 Topographische Karte 1:25.000 (TK25)
 Orthophoto 1:10.000 (DOP)
 Automatisiertes Liegenschaftskataster (ALK)
 Copyright Landesvermessungsamt Baden-Württemberg (www.lv-bw.de) Az.: 2851.9-1/19



Legende für alle Teilkarten

Signatur Erhaltung/Wiederherstellung	Signatur Entwicklung	Kürzel (Großbuchstaben für Erhaltungsmaßnahme / Kleinbuchstaben für Entwicklungsmaßnahme) und Bezeichnung der Maßnahme	Seitenverweis zum Textteil	betreffende Schutzgüter ¹
[Symbol]	[Symbol]	Wiederherstellung LRT 5510 ²		
[Symbol]	[Symbol]	A1/a1: Zwischjährige Mahd mit Abräumen (Erstnutzung ab Juni)	S. 63 S. 82	LRT 6510
[Symbol]	[Symbol]	A2/a2: (Ein- bis) zwischjährige Mahd ab dem 1. Juli	S. 64 S. 82	LRT 6510
[Symbol]	[Symbol]	A3: Zwischjährige Mahd mit Abräumen und Mähzeitbeschränkung auf die Zeiträume vor dem 10. Juni und nach dem 1. Sept.	S. 65 S. 82	LRT 6510 Art 1061
[Symbol]	[Symbol]	A4/A4': Ein- bis zwischjährige Mahd ab dem 1. Juli mit wechselnden Altgrasstreifen (* s. Text)	S. 66 S. 83	LRT 6510 Art 1061
[Symbol]	[Symbol]	A5/a5: Befristete dreischjährige Mahd mit Erstmahd Mitte bis Ende Mai	S. 67 S. 83	LRT 6510
[Symbol]	[Symbol]	A6: Befristete dreischjährige Mahd mit Erstmahd Mitte bis Ende Mai sowie mit wechselnden Altgrasstreifen	S. 67 S. 83	LRT 6510 Art 1061
[Symbol]	[Symbol]	A7/a7: Anpassende Mähweidenutzung mit Mahd als Erstnutzung	S. 68 S. 83	LRT 6510
[Symbol]	[Symbol]	A8: Mähweidenutzung mit Mahd vor dem 10.6. oder 5-10% wechselnde Altgrasstreifen	S. 68 S. 84	LRT 6510 Art 1061
[Symbol]	[Symbol]	A9/a9: Einschürige Mahd mit Abräumen ab 15.9.	S. 69 S. 84	LRT 6410, 7230 Art 1061
[Symbol]	[Symbol]	A10/a10: Einschürige Mahd mit Abräumen ab 15.8.	S. 70 S. 84	LRT 6410
[Symbol]	[Symbol]	A11: Einschürige Mahd mit Abräumen ab 15.9. und Maßnahme zur Eindämmung von Schilf	S. 70 S. 84	LRT 7230 Art 1061
[Symbol]	[Symbol]	A12: Keine Düngung im Kontakt zu Kalkflachmooren	S. 71	LRT 7230

B. Pflege, Erhaltung und Entwicklung von Stillgewässern und den darin lebenden FFH-Anhang-II-Arten

[Symbol]	[Symbol]	B1/b1: Entfernung von Gehölzen an Stillgewässern	S. 71 S. 85	LRT 3150
[Symbol]	[Symbol]	B2/b2: Extensive Teichbewirtschaftung	S. 72 S. 85	LRT 3150
[Symbol]	[Symbol]	B3/b3: Ablassen von Teichen und Abfischen zur Reduzierung des Fischbestands	S. 73 S. 85	LRT 3150
[Symbol]	[Symbol]	B4/b4: Gelegentliches Ablassen von Teichen	S. 73 S. 86	LRT 3150
[Symbol]	[Symbol]	B5/b5: Scharfe Bekämpfung des Bissams	S. 74 S. 86	LRT 3150
[Symbol]	[Symbol]	b6: Wiederansiedlung von Glänzender Seerosen	S. 86	LRT 3150
[Symbol]	[Symbol]	B7: Sukzessive Entschlammung und Vertiefung von verlandeten Altgewässern	S. 74 Art 1166	LRT 3150 Art 1166
[Symbol]	[Symbol]	B8/b8: Mahd von Hochstaudenfluren	S. 75 S. 87	LRT 6431
[Symbol]	[Symbol]	B9: Bereitstellung von temporären Kleingewässern für die Gelbbauchunke	S. 76	Art 1193
[Symbol]	[Symbol]	B10: Neuanlage von Kammolchgewässern in der Aue der Blinden Rot	S. 76	Art 1166

C. Pflege, Erhaltung und Entwicklung von Fließgewässern und den darin lebenden FFH-Anhang-II-Arten

[Symbol]	[Symbol]	C1/c1: Einbringen von Totholz zur Strukturverbesserung und Förderung der Dynamik von Fließgewässern	S. 77 S. 87	Art 1096
[Symbol]	[Symbol]	C2: Ausdünnung von stark durch Viehtritt beeinträchtigten Ufern	S. 78	LRT 3260, *91E0
[Symbol]	[Symbol]	C3/c3: Uferandstreifen ohne Bewirtschaftung, vereinzelt Initialbepflanzung	S. 78 S. 88	LRT *91E0
[Symbol]	[Symbol]	c4: Entfernung von Uferbefestigungen	S. 88	LRT *91E0
[Symbol]	[Symbol]	c5: Rückbau von Wanderhinderissen/ Wiederherstellung der Durchgängigkeit	S. 88	LRT 3260 Art 1096, 1163
[Symbol]	[Symbol]	c6: Umgehungsgerinne anlegen/ Wiederherstellung der Durchgängigkeit	S. 89	LRT 3260 Arten 1096, 1163

D. Sonstige Maßnahmen

[Symbol]	[Symbol]	D1: Bibermanagement zum Schutz der kalkreichen Niedermoore und der Pfeifengraswiesen	S. 79	LRT 6410, 7230
[Symbol]	[Symbol]	D2: Bibermanagement zum Schutz der Wehرداریen und Mönche	S. 79	LRT 3150
[Symbol]	[Symbol]	D3: Entfernen standortfremder Gehölze	S. 80	LRT 3260, *91E0

E. Pflege, Erhaltung und Entwicklung von Waldlebensräumen

[Symbol]	[Symbol]	E1: Naturnahe Waldwirtschaft	S. 80	LRT 9150, *91E0
[Symbol]	[Symbol]	e2: Förderung von Habitatstrukturen	S. 90	LRT 9150, *91E0
[Symbol]	[Symbol]	e3: Entnahme standortfremder Baumarten	S. 91	LRT 3260, *91E0
[Symbol]	[Symbol]	e4: Extensivierung von Gewässerrandstreifen	S. 91	LRT 3260, *91E0

Codes der Lebensraumtypen (LRT) nach Anhang I der FFH-Richtlinie:

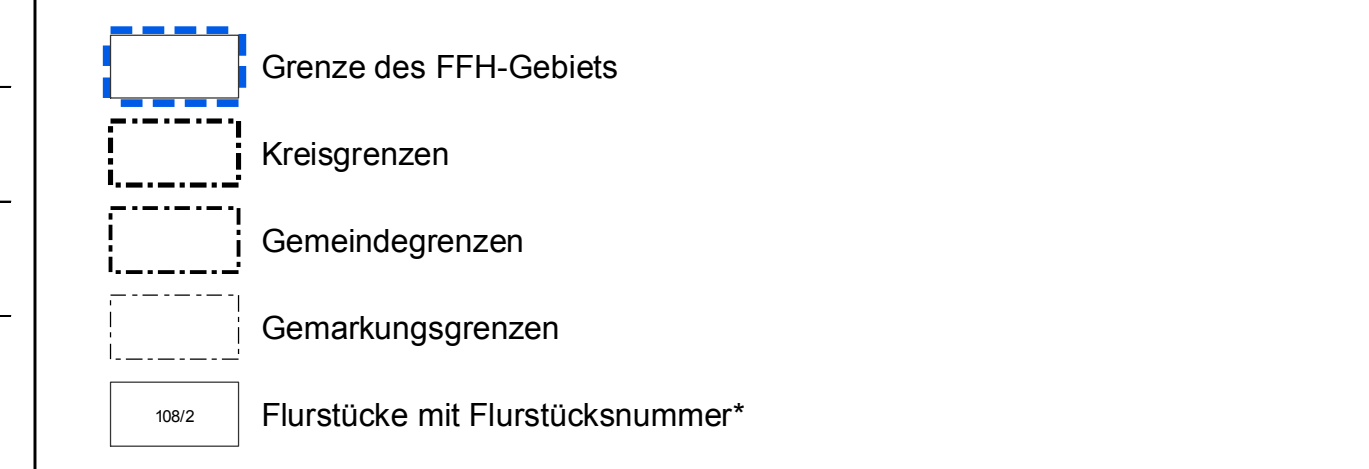
3150	Natürliche nährstoffreiche Seen
3260	Fließgewässer mit flutender Wasservegetation
6410	Pfeifengraswiesen
6431	Feuchte Hochstaudenfluren
6510	Magere Flachland-Mähwiesen
7230	Kalkreiche Niedermoore
9130	Waldmeister-Buchenwald
*91E0	Auwälder mit Erle, Esche, Weide

* = prioritäre Lebensraumtypen

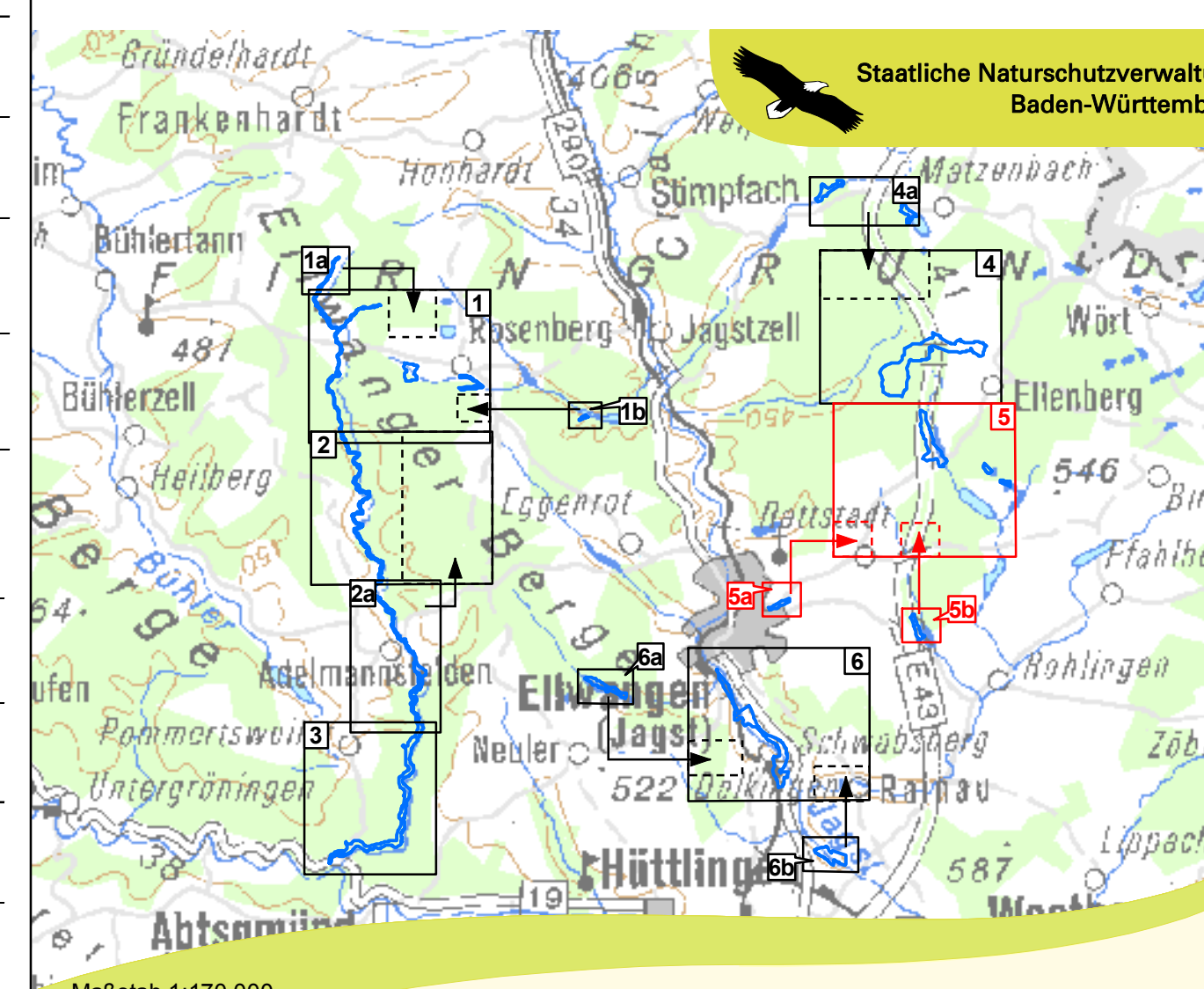
Codes der Arten nach Anhang II der FFH-Richtlinie:

1061	Dunkler Wiesenknopf-Ameisen-Bläuling (<i>Maculinea nausithous</i>)
1096	Bachneunauge (<i>Lampetra planeri</i>)
1163	Groppe (<i>Cottus gobio</i>)
1168	Kammolch (<i>Triturus cristatus</i>)
1193	Gelbbauchunke (<i>Bombina variegata</i>)
1337	Biber (<i>Castor fiber</i>)

¹ Für magere Flachland-Mähwiesen, die innerhalb von 6 Jahren voraussichtlich nicht wiederherstellbar sind, werden keine Maßnahmen formuliert. Die weitere Bearbeitung dieser Flächen, in dieser Karte nicht dargestellt, erfolgt im Rahmen der Umsetzung des Mahwiesen-Erlasses.



* Beschriftung der Flurstücke ab einer Flurstückgröße von 500 m²
 Erfassung u. Bearbeitung der Waldlebensraumtypen u. kleinflächiger Offenlandlebensraumtypen innerhalb des Waldes durch Prof. 62 des Regierungspräsidiums Tübingen im Rahmen des Waldmoduls, Maßstab 1:10.000



Managementplan für das FFH-Gebiet 7026-341 Virngrund und Ellwanger Berge

Maßnahmenkarte Teilkarte 5

Bearbeiter: notruppen Dr. Karsten Böger & Dipl.-Geogr. Christoph Vogt-Rosendorf
 Gezeichnet: Dr. Marcus Fritsch / Jana Luhn
 Gefertigt: 19.05.2014
 Stand der Kartierung: 01.09.2012
 Maßstab: 1:5.000