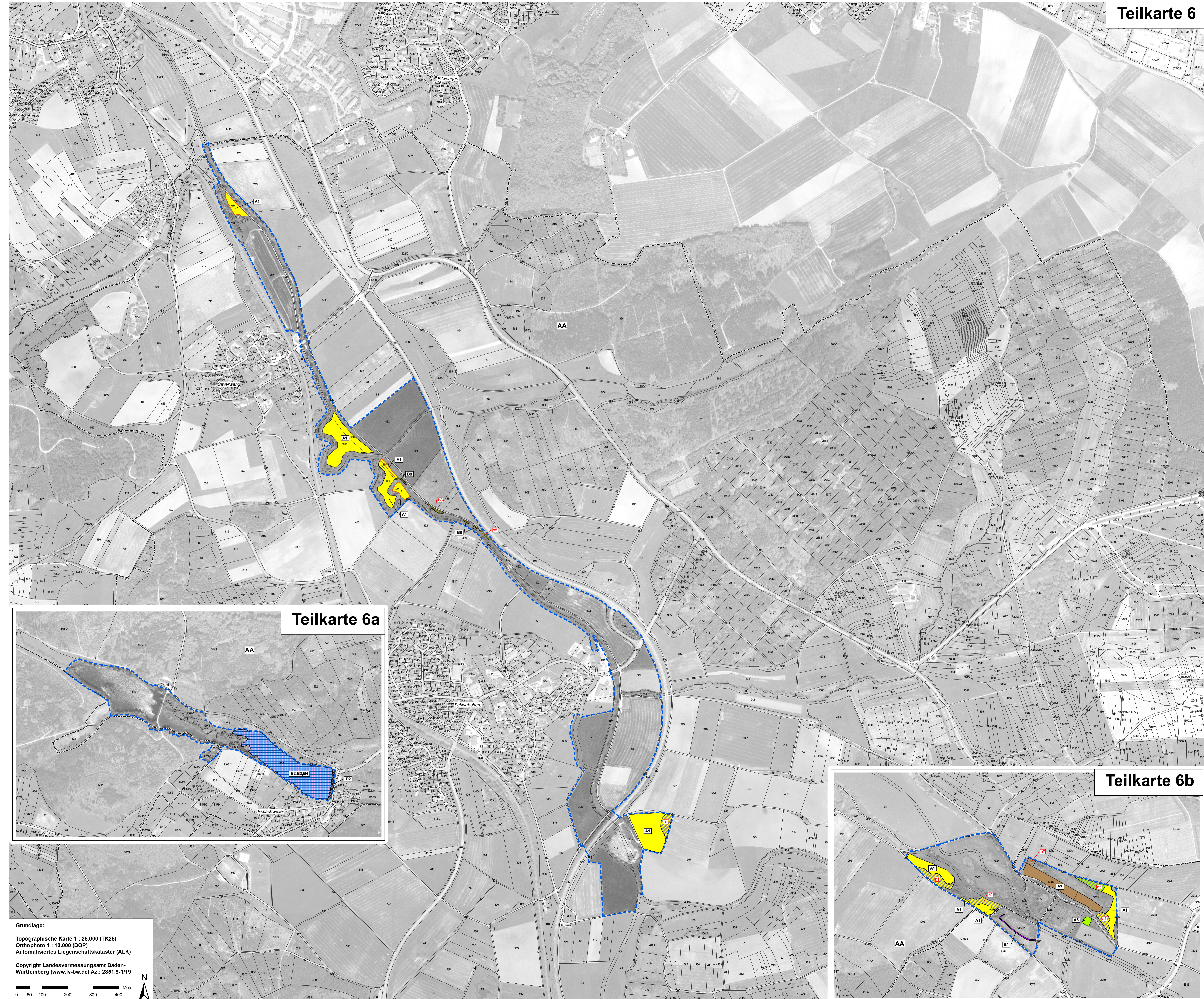
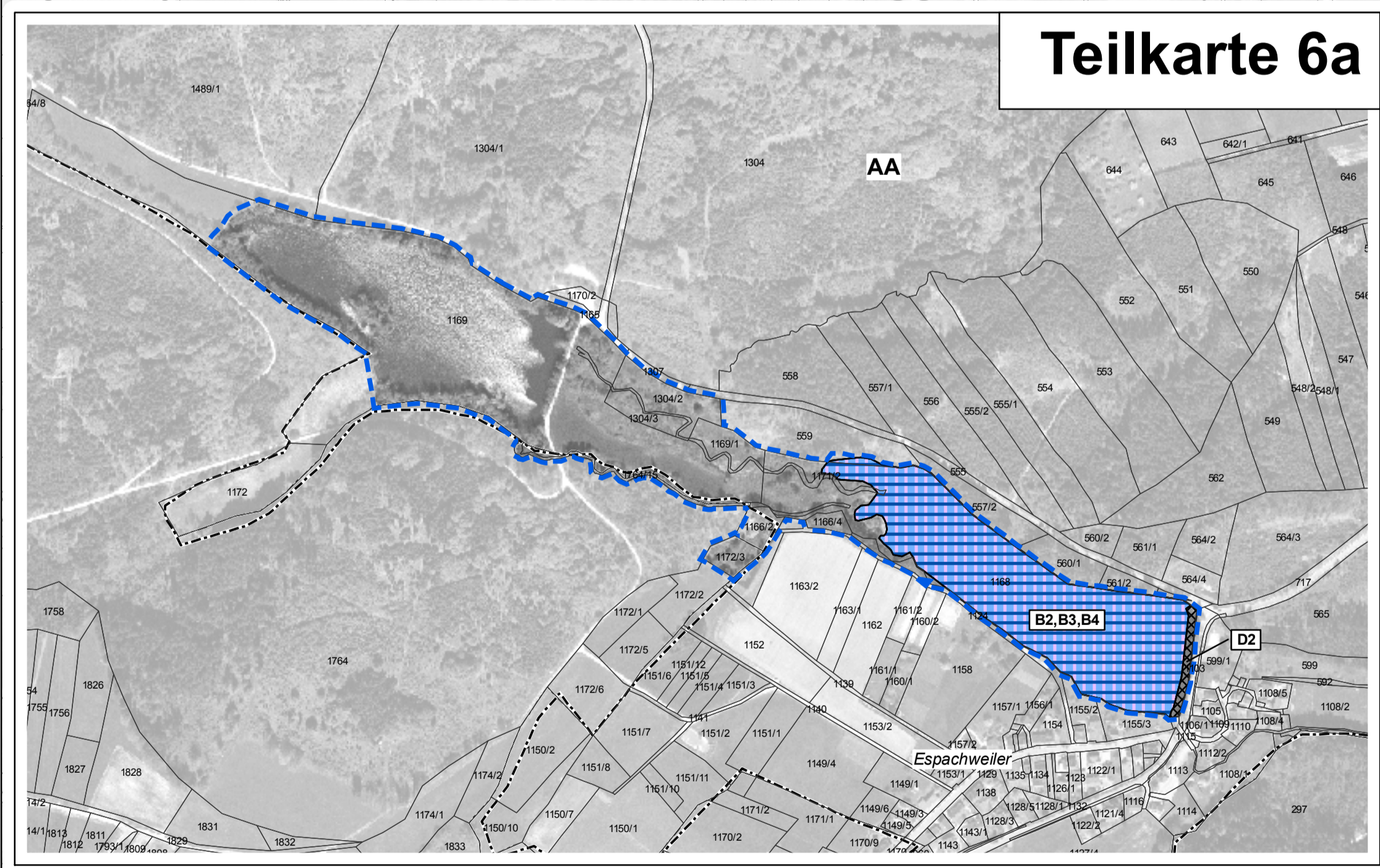


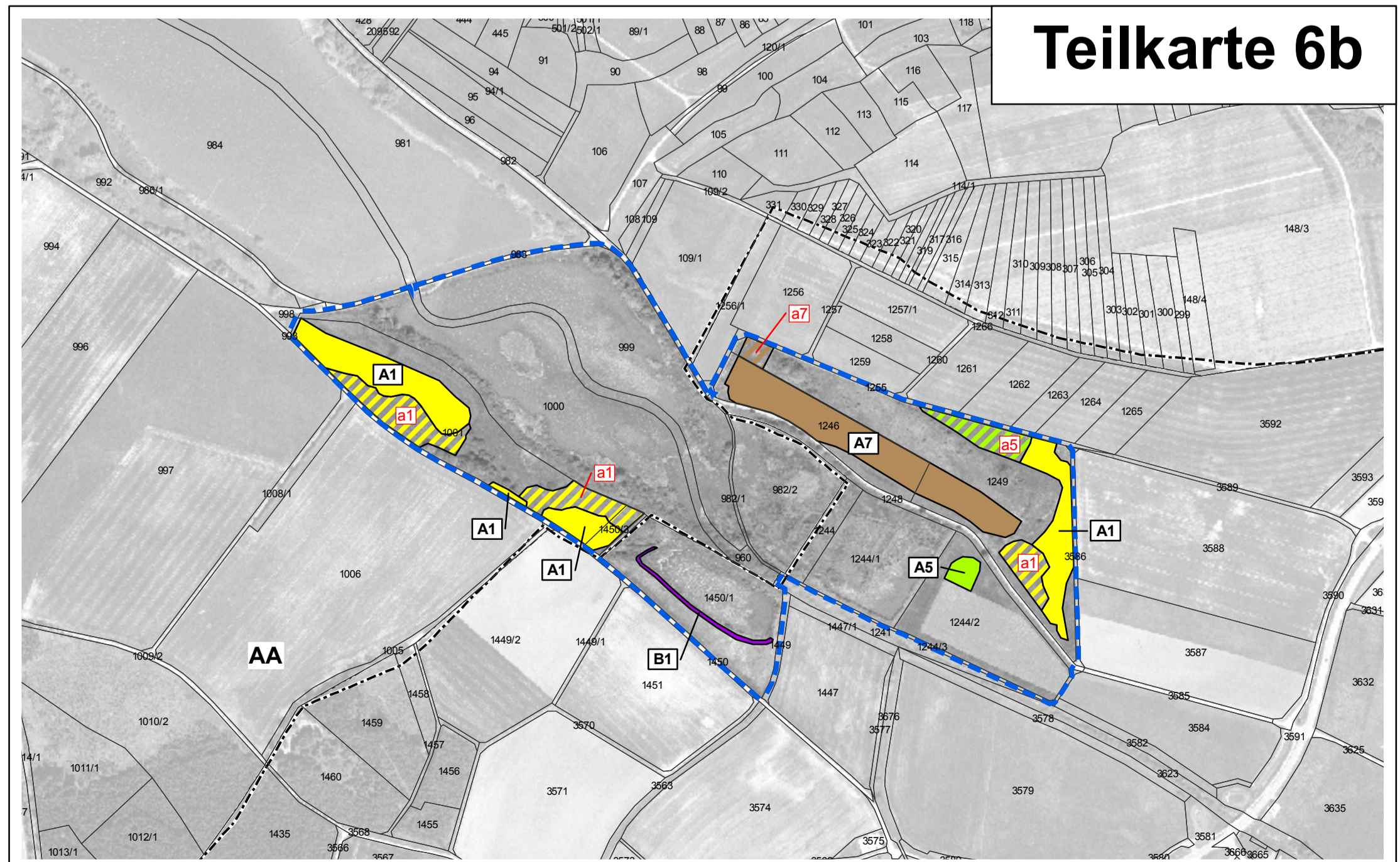
Natura 2000 - Managementplan 7026-341 "Virngrund und Ellwanger Berge"



Teilkarte 6



Teilkarte 6a



Teilkarte 6b

Grundlage:
 Topographische Karte 1 : 25.000 (TK25)
 Orthophoto 1 : 10.000 (DOP)
 Automatisiertes Liegenschaftskataster (ALK)
 Copyright Landesvermessungsamt Baden-Württemberg (www.lv-bw.de) Az.: 2851.9-1/19

Legende für alle Teilkarten

Signatur Erhaltung/Wiederherstellung	Signatur Entwicklung	Kürzel (Großbuchstaben für Erhaltungsmaßnahme / Kleinbuchstaben für Entwicklungsmaßnahme) und Bezeichnung der Maßnahme	Seitenverweis zum Textteil	betreffende Schutzgüter?
[Red border]		Signatur mit rotem Rand: Wiederherstellung LRT 510?		
[Yellow]	[Diagonal lines]	A1/a1: Zwischfrühe Mahd mit Abräumen (Erstnutzung ab Juni)	S. 63 S. 82	LRT 6510
[Orange]	[Diagonal lines]	A2/a2: (Ein- bis) zwischfrühe Mahd ab dem 1. Juli	S. 64 S. 82	LRT 6510
[Yellow]		A3: Zwischfrühe Mahd mit Abräumen und Mähzeitbeschränkung auf die Zeiträume vor dem 10. Juni und nach dem 1. Sept.	S. 65 S. 82	LRT 6510 Art 1061
[Yellow]	[Diagonal lines]	A4/A4': Ein- bis zwischfrühe Mahd ab dem 1. Juli mit wechselnden Altgrasstreifen (* s. Text)	S. 66 S. 83	LRT 6510 Art 1061
[Green]	[Diagonal lines]	A5/a5: Befristete dreischürige Mahd mit Erstmahd Mitte bis Ende Mai	S. 67 S. 83	LRT 6510
[Green]	[Diagonal lines]	A6: Befristete dreischürige Mahd mit Erstmahd Mitte bis Ende Mai sowie mit wechselnden Altgrasstreifen	S. 67 S. 83	LRT 6510 Art 1061
[Brown]	[Diagonal lines]	A7/a7: Angepasste Mähweidenutzung mit Mahd als Erstnutzung	S. 68 S. 83	LRT 6510
[Brown]		A8: Mähweidenutzung mit Mahd vor dem 10.6. oder 5-10% wechselnde Altgrasstreifen	S. 68 S. 83	LRT 6510 Art 1061
[Orange]	[Diagonal lines]	A9/a9: Einschürige Mahd mit Abräumen ab 15.8.	S. 69 S. 84	LRT 6410, 7230 Art 1061
[Orange]	[Diagonal lines]	A10/a10: Einschürige Mahd mit Abräumen ab 15.8.	S. 70 S. 84	LRT 6410
[Dotted]		A11: Einschürige Mahd mit Abräumen ab 15.8. und Maßnahme zur Eindämmung von Schilf	S. 70 S. 84	LRT 7230 Art 1061
[Dotted]		A12: Keine Düngung im Kontakt zu Kalkflachmooren	S. 71 S. 84	LRT 7230

B. Pflege, Erhaltung und Entwicklung von Stillgewässern und den darin lebenden FFH-Anhang-II-Arten

[Purple]	[Diagonal lines]	B1/b1: Entferrnung von Gehölzen an Stillgewässern	S. 71 S. 85	LRT 3150
[Purple]	[Diagonal lines]	B2/b2: Extensive Teichbewirtschaftung	S. 72 S. 85	LRT 3150
[Blue]	[Diagonal lines]	B3/b3: Ablassen von Teichen und Abfischen zur Reduzierung des Fischbestands	S. 73 S. 85	LRT 3150
[Blue]	[Diagonal lines]	B4/b4: Gelegentliches Ablassen von Teichen	S. 73 S. 86	LRT 3150
[Green]	[Diagonal lines]	B5/b5: Scharfe Bekämpfung des Bisams	S. 74 S. 86	LRT 3150
[Green]	[Diagonal lines]	b6: Wiederansiedelung von Glänzender Seerose	S. 74 S. 86	LRT 3150
[Green]	[Diagonal lines]	B7: Sukzessive Entschlammung und Vertiefung von verlandeten Altgewässern	S. 74 S. 86	LRT 3150 Art 1166
[Green]	[Diagonal lines]	B8/b8: Mahd von Hochstaudenfluren	S. 75 S. 87	LRT 6431
[Green]	[Diagonal lines]	B9: Bereitstellung von temporären Kleingewässern für die Gelbbauchunke	S. 76 S. 87	Art 1193
[Green]	[Diagonal lines]	B10: Neuanlage von Kammlochgewässern in der Aue der Blinden Rot	S. 76 S. 87	Art 1166

C. Pflege, Erhaltung und Entwicklung von Fließgewässern und den darin lebenden FFH-Anhang-II-Arten

[Green]	[Diagonal lines]	C1/c1: Einbringen von Totholz zur Strukturverbesserung und Förderung der Dynamik von Fließgewässern	S. 77 S. 87	Art 1096
[Green]	[Diagonal lines]	C2: Auszäunung von stark durch Viehtritt beeinträchtigten Ufern	S. 78 S. 88	LRT 3260, *91E0
[Green]	[Diagonal lines]	C3/c3: Uferstrandstreifen ohne Bewirtschaftung, vereinzelt Initialbepflanzung	S. 78 S. 88	LRT *91E0
[Green]	[Diagonal lines]	c4: Entfernung von Uferbefestigungen	S. 78 S. 88	LRT *91E0
[Green]	[Diagonal lines]	c5: Rückbau von Wanderhinderissen/Wiederherstellung der Durchgängigkeit	S. 78 S. 88	LRT 3260 Art 1096, 1163
[Green]	[Diagonal lines]	c6: Umgehungsgerinne anlegen/Wiederherstellung der Durchgängigkeit	S. 79 S. 89	LRT 3260 Art 1096, 1163

D. Sonstige Maßnahmen

[Green]	[Diagonal lines]	D1: Bibermanagement zum Schutz der Kalkreichen Niedermoore und der Pfeifengraswiesen	S. 79 S. 89	LRT 6410, 7230
[Green]	[Diagonal lines]	D2: Bibermanagement zum Schutz der Wehrdämme und Mönche	S. 79 S. 89	LRT 3150
[Green]	[Diagonal lines]	D3: Entfernen standortfremder Gehölze	S. 80 S. 90	LRT 3260, *91E0

Signatur Erhaltung	Signatur Entwicklung	Kürzel (Großbuchstaben für Erhaltungsmaßnahme / Kleinbuchstaben für Entwicklungsmaßnahme) und Bezeichnung der Maßnahme	Seitenverweis zum Textteil	betreffende Schutzgüter?
[Green]		E1: Naturnahe Waldbewirtschaftung	S. 80	LRT 9130, *91E0
[Green]	[Diagonal lines]	e2: Förderung von Habitatstrukturen	S. 80	LRT 9130, *91E0
[Green]	[Diagonal lines]	e3: Entnahme standortfremder Baumarten	S. 81	LRT 3260, *91E0
[Green]	[Diagonal lines]	e4: Extensivierung von Gewässerrandstreifen	S. 81	LRT 3260, *91E0

E. Pflege, Erhaltung und Entwicklung von Waldlebensräumen

Codes der Lebensraumtypen (LRT) nach Anhang I der FFH-Richtlinie:

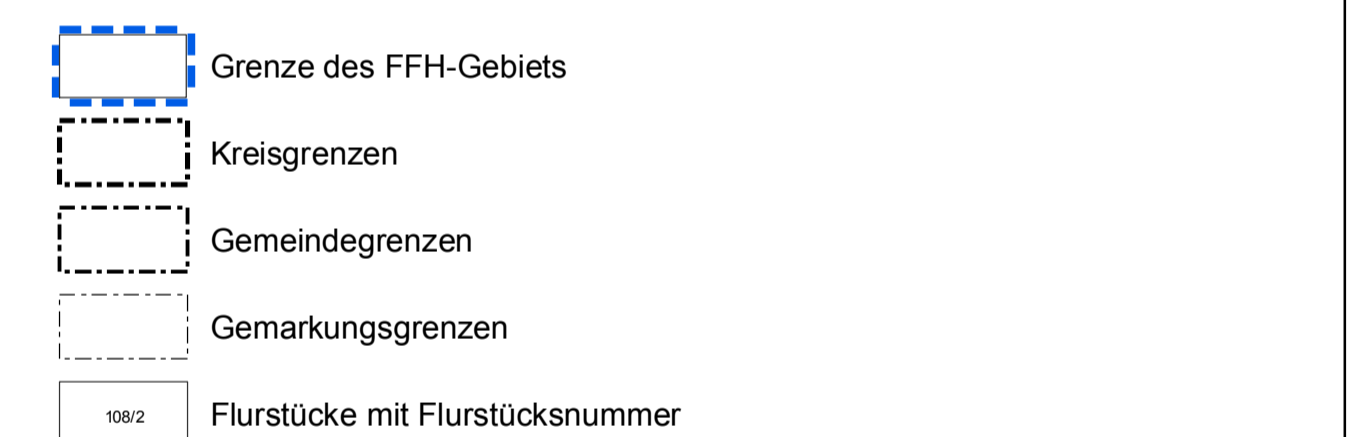
3150	Natürliche nährstoffreiche Seen
3260	Fließgewässer mit flutender Wasservegetation
6410	Pfeifengraswiesen
6431	Feuchte Hochstaudenfluren
6510	Magere Flachland-Mähwiesen
7230	Kalkreiche Niedermoore
9130	Waldmeister-Buchenwald
*91E0	Auwälder mit Erle, Esche, Weide

* = prioritäre Lebensraumtypen

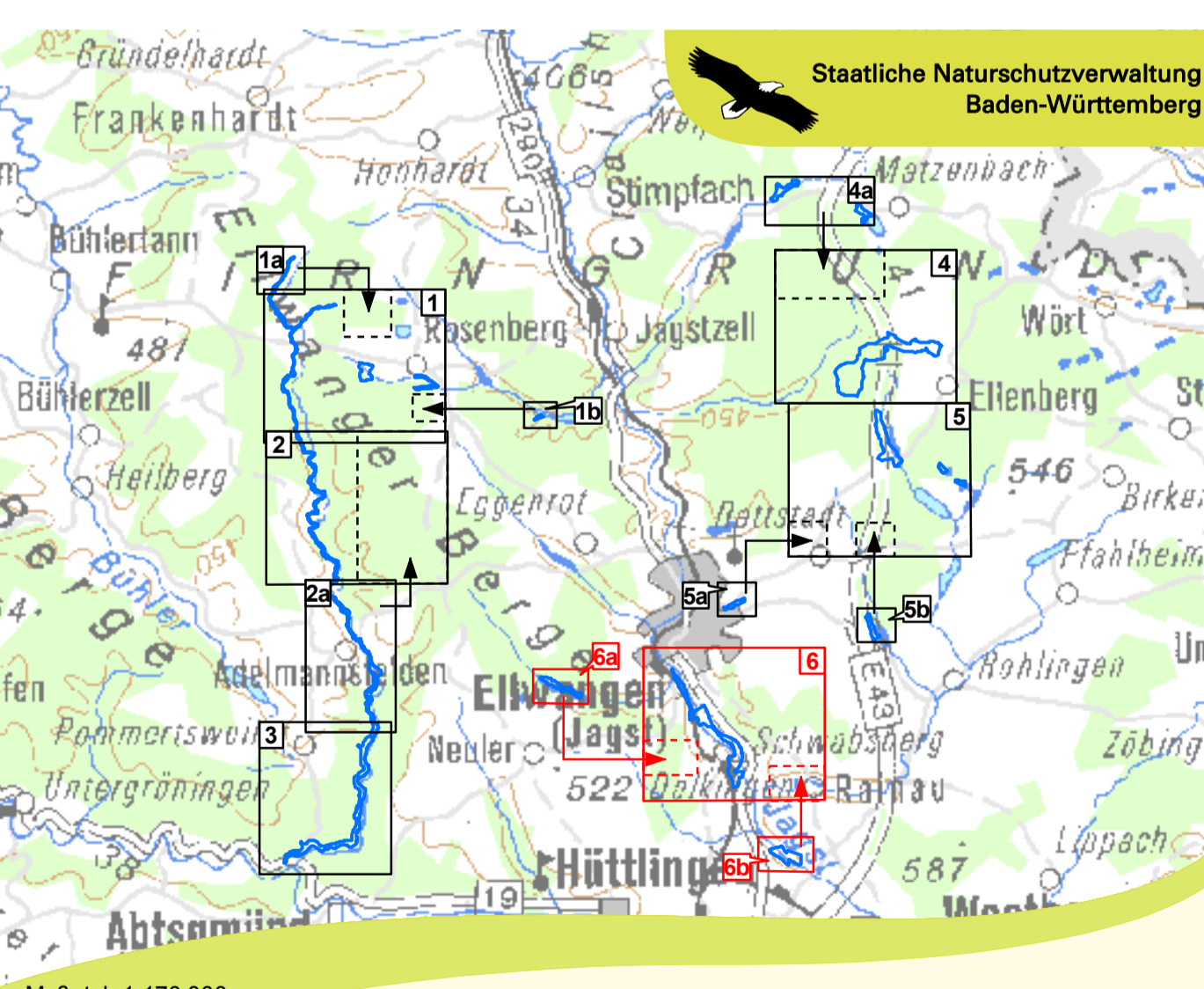
Codes der Arten nach Anhang II der FFH-Richtlinie:

1061	Dunkler Wiesenknopf-Ameisen-Bläuling (<i>Maculinea nausithous</i>)
1096	Bachneunauge (<i>Lampetra planeri</i>)
1163	Groppe (<i>Cottus gobio</i>)
1166	Kammloch (<i>Triturus cristatus</i>)
1193	Gelbbauchunke (<i>Bombina variegata</i>)
1337	Biber (<i>Castor fiber</i>)

* Für magere Flachland-Mähwiesen, die innerhalb von 6 Jahren voraussichtlich nicht wiederherstellbar sind, werden keine Maßnahmen formuliert. Die weitere Bearbeitung dieser Flächen, in dieser Karte nicht dargestellt, erfolgt im Rahmen der Umsetzung des Mahwiesen-Erlasses.



* Beschreibung der Flurstücke ab einer Flächengröße von 500 m²
 Erfassung u. Bearbeitung der Waldlebensraumtypen u. kleinflächiger Offenlandlebensraumtypen innerhalb des Waldes durch Prof. 62 des Regierungspräsidiums Tübingen im Rahmen des Waldmoduls, Maßstab 1 : 10.000



Managementplan für das FFH-Gebiet 7026-341 Virngrund und Ellwanger Berge

Maßnahmenkarte Teilkarte 6

Bearbeiter: noturplan Dr. Karsten Böger & Dipl.-Geogr. Christoph Vogt-Rosenhoff
 Gezeichnet: Dr. Marcus Fritsch / Jana Luhn
 Gefertigt: 19.05.2014
 Stand der Kartierung: 01.09.2012
 Maßstab: 1 : 5.000