

Natura 2000 - Managementplan Gebiet 6723-311 "Ohrn-, Kupfer- und Forellental"



Teilkarte 1



Legende

- Lebensstätten der Arten nach Anh. II FFH-Richtlinie**
- Großer Feuerfalter (*Lycaena dispar*) [1060]
 - Dunkler Wiesenknopf-Ameisenbläuling (*Maculinea nausithous*) [1061]
 - Hirschkäfer (*Lucanus cervus*) [1083]
 - Steinkrebs (*Austropotamobius torrentium*) [*1093]
 - Bachneunauge (*Lampetra planeri*) [1096]
 - Bitterling (*Rhodeus sericeus amarus*) [1143]
 - Groppe (*Cottus gobio*) [1163]
 - Kammmolch (*Triturus cristatus*) [1166]
 - Gelbbauchunke (*Bombina variegata*) [1193]
 - Mopsfledermaus (*Barbastella barbastellus*) [1308]
 - Großes Mausohr (*Myotis myotis*) [1324]
 - Grünes Besenmoos (*Dicranum viride*) [1381]
 - Großes Mausohr (*Myotis myotis*) [1324], Wochenstube

Beschriftung der Lebensstätten-Flächen:
 2-002/1061/C Nummer Erfassungseinheit / Art-Code / Erhaltungsziel
 Nummer der Erfassungseinheit:
 Ziffer vor dem Bindestrich = Anfangsziffer der Datenbanknummer = Bearbeiterkennzahl
 Ziffern nach dem Bindestrich = 3 Endziffern der Datenbanknummer = laufende Nummer

Erhaltungsziele für Arten nach Anh. II FFH-Richtlinie
 A = hervorragender Erhaltungszustand
 B = guter Erhaltungszustand, mB = Einschätzung mindestens gut
 C = durchschnittlicher bis beschränkter Erhaltungszustand, mC = Einschätzung mindestens durchschnitl. bis beschränkt
 bei fehlender Angabe: keine Bewertung erfolgt
 Die Erhaltungsziele entsprechen dem derzeitigen Erhaltungszustand auf der Ebene von Erfassungseinheiten.

Entwicklungsziele für Arten nach Anh. II FFH-Richtlinie
Entwicklungsziele zur Verbesserung des derzeitigen Zustandes
 Diese werden nicht kartographisch dargestellt, sie sind im Textteil formuliert und finden sich in der Maßnahmenplanung als Entwicklungsmaßnahmen wieder.

- Entwicklungsflächen für Arten nach Anh. II FFH-Richtlinie**
- Entwicklung v. Lebensstätten der Gelbbauchunke [1193]
 - Entwicklung v. Lebensstätten des Dunklen Wiesenknopf-Ameisenbläulings [1061]
 - Entwicklung v. Lebensstätten des Großen Feuerfalters [1060]
 - Entwicklung v. Lebensstätten des Kammmolchs [1166]
 - Entwicklung von Lebensstätten des Steinkrebises [*1093]

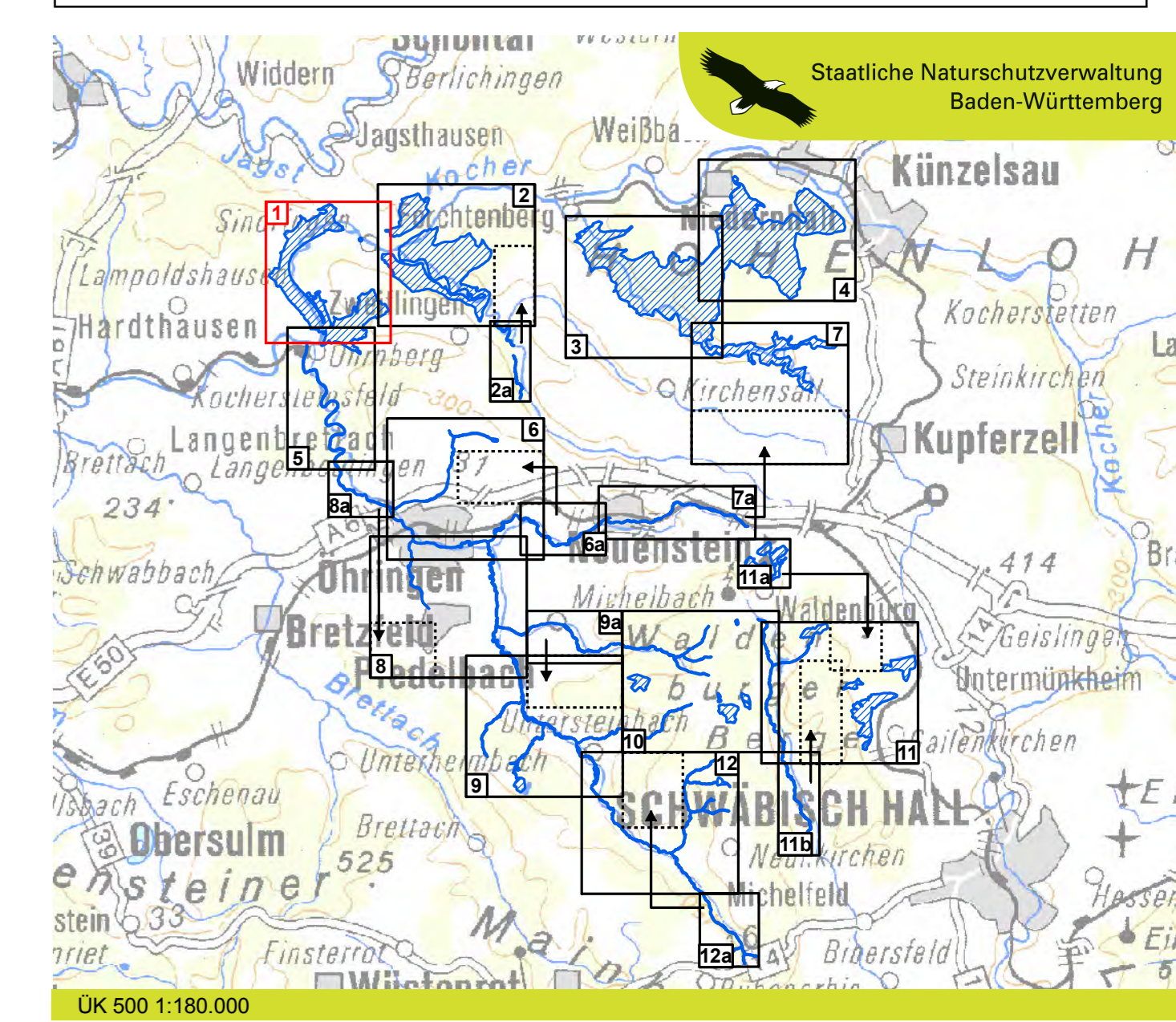
Erklärung: Entwicklungsflächen sind Vorschläge für die Neu- bzw. Wiederentwicklung von Lebensstätten auf dafür geeigneten Flächen.

- Fundpunkte der Arten nach Anh. II FFH-Richtlinie**
- Großer Feuerfalter (*Lycaena dispar*) [1060]
 - Dunkler Wiesenknopf-Ameisenbläuling (*Maculinea nausithous*) [1061]
 - Spanische Fliege (*Callimorpha quadripunctaria*) [*1078]
 - Hirschkäfer (*Lucanus cervus*) [1083]
 - Steinkrebs (*Austropotamobius torrentium*) [*1093]
 - Bachneunauge (*Lampetra planeri*) [1096]
 - Bitterling (*Rhodeus sericeus amarus*) [1143]
 - Groppe (*Cottus gobio*) [1163]
 - Kammmolch (*Triturus cristatus*) [1166]
 - Gelbbauchunke (*Bombina variegata*) [1193]
 - Mopsfledermaus (*Barbastella barbastellus*) [1308]
 - Großes Mausohr (*Myotis myotis*) [1324]
 - Grünes Besenmoos (*Dicranum viride*) [1381]

- Probestellen der Arten nach Anh. II ohne Nachweis**
- Gelbbauchunke
 - Fische (Anh. II-Arten)
 - Kammmolch
 - Steinkrebs
 - Fledermaus (Anh. II-Arten)

- Grenze des FFH-Gebietes
- Gemarkungsgrenzen
- Flurstücke*

* Flurstücknummern kursiv: aktuelle Flurstücksteilung in noch nicht abgeschlossenen Flurneuordnungsverfahren (Stand 2012) in den Gemarkungen Gallenkirchen und Neureut



Managementplan
 für das FFH-Gebiet 6723-311
 "Ohrn-, Kupfer- und Forellental"

**Bestands- und Zielekarte
 Arten nach Anh. II FFH-Richtlinie
 Teilkarte 1**

Bearbeiter: naturplan Dr. Karsten Böger & Dipl.-Geogr. Christoph Vogt-Rosendorf
 Gezeichnet: C. Vogt-Rosendorf / J. Luhn
 Gelerfertigt: 17.03.2014
 Stand der Kartierung: Oktober 2011
 Maßstab: 1 : 5.000

Baden-Württemberg
 REGIERUNGSPRÄSIDIUM STUTTGART

Das Projekt wird von der Europäischen Union mitfinanziert (ELER)

Erfassung u. Bearbeitung der Waldlebensraumtypen u. kleinflächiger Offenlebensraumtypen innerhalb des Waldes durch Ref. 62 des Regierungspräsidiums Tübingen im Rahmen des Waldmoduls, Maßstab 1 : 10.000
 Grundlage: Topographische Karte 1 : 25.000 (TK25), Orthophoto 1 : 10.000 (OOP), Automatisiertes Liegenschaftskataster (ALK)
 © LGL Landesamt für Geoinformation und Landentwicklung Baden-Württemberg (www.lgl-bw.de) Az.: 288.9-1/19