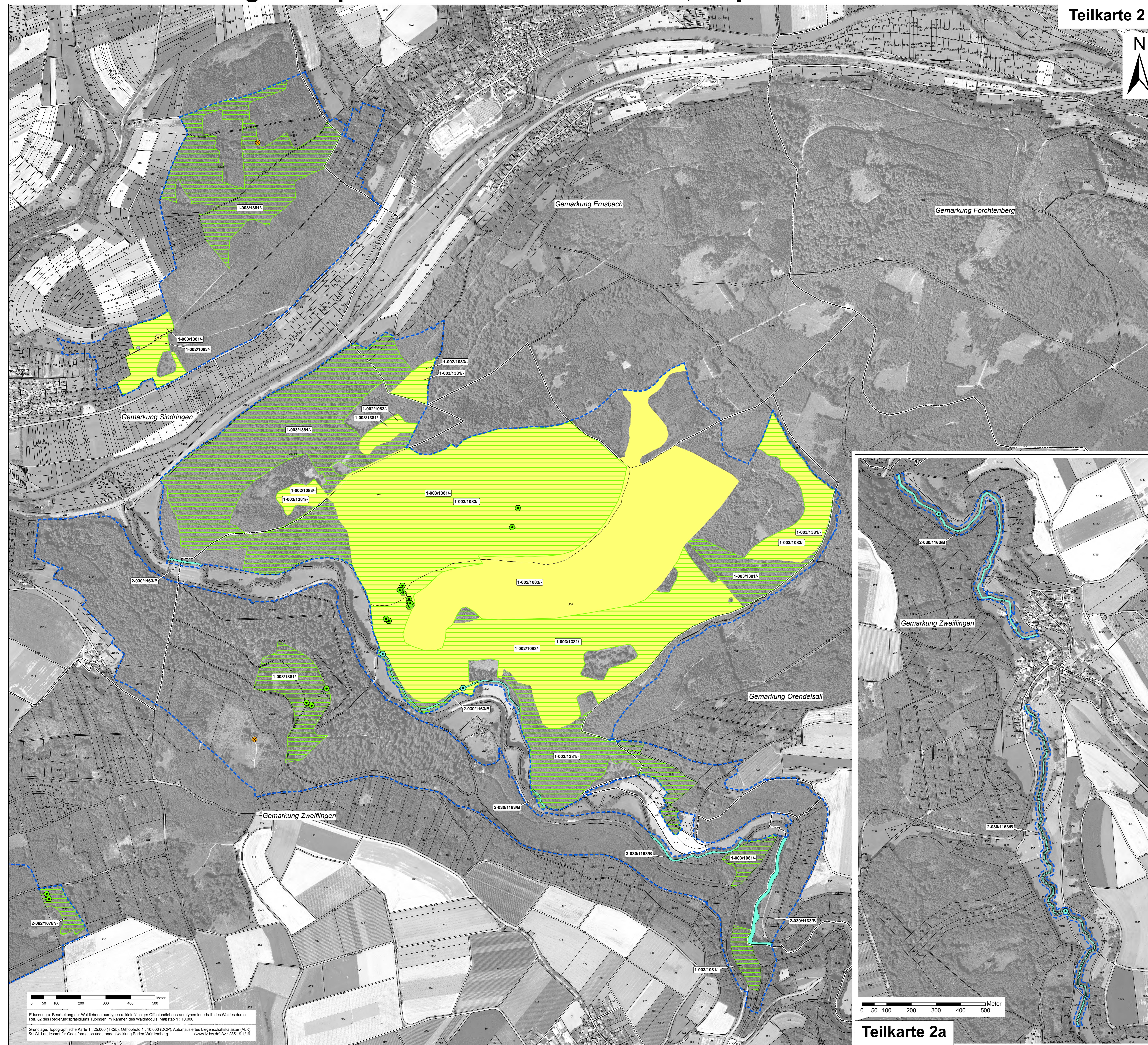


# Natura 2000 - Managementplan Gebiet 6723-311 "Ohrn-, Kupfer- und Forellental"

Teilkarte 2



## Legende

### Lebensstätten der Arten nach Anh. II FFH-Richtlinie

- Großer Feuerfalter (*Lycena dispar*) [1060]
- Dunkler Wiesenknopf-Ameisenbläuling (*Maculinea nausithous*) [1061]
- Hirschkäfer (*Lucanus cervus*) [1083]
- Steinkrebs (*Austropotamobius torrentium*) [1093\*]
- Bachneunauge (*Lampetra planeri*) [1096]
- Bitterling (*Rhodeus sericeus amarus*) [1143]
- Groppe (*Cottus gobio*) [1163]
- Kammmolch (*Triturus cristatus*) [1166]
- Gelbbauchunke (*Bombina variegata*) [1193]
- Mopsfledermaus (*Barbastella barbastellus*) [1308]
- Großes Mausohr (*Myotis myotis*) [1324]
- Grünes Besenmoss (*Dicranum viride*) [1381]
- Großes Mausohr (*Myotis myotis*) [1324], Wochenstube

### Beschreibung der Lebensstätten-Flächen:

**2-002/1061/C** Nummer Erfassungseinheit / Art-Code / Erhaltungsziel

Nummer der Erfassungseinheit:  
Ziffer vor dem Bindestrich = Anfangsziffer der Datenbanknummer = Bearbeiterkennzahl  
Ziffern nach dem Bindestrich = 3 Endziffern der Datenbanknummer = laufende Nummer

### Erhaltungsziele für Arten nach Anh. II FFH-Richtlinie

A = hervorragender Erhaltungszustand  
B = guter Erhaltungszustand, mB = Einschätzung mindestens gut  
C = durchschnittlicher bis beschränkter Erhaltungszustand, mC = Einschätzung mindestens dürftig, bis beschränkt  
bei fehlender Angabe: keine Bewertung erfolgt  
Die Erhaltungsziele entsprechen dem derzeitigen Erhaltungszustand auf der Ebene von Erfassungseinheiten.

### Entwicklungsziele für Arten nach Anh. II FFH-Richtlinie

Entwicklungsziele zur Verbesserung des derzeitigen Zustandes  
Diese werden nicht kartografisch dargestellt, sie sind im Textfeld formuliert und finden sich in der Maßnahmenplanung als Entwicklungsmaßnahmen wieder.

### Entwicklungsflächen für Arten nach Anh. II FFH-Richtlinie

- Entwicklung v. Lebensstätten der Gelbbauchunke [1193]
  - Entwicklung v. Lebensstätten des Dunklen Wiesenknopf-Ameisenbläulings [1061]
  - Entwicklung v. Lebensstätten des Großen Feuerfalters [1060]
  - Entwicklung v. Lebensstätten des Kammmolchs [1166]
  - Entwicklung von Lebensstätten des Steinkrebes [\*1093]
- Erläuterung: Entwicklungsflächen sind Vorschläge für die Neu- bzw. Wiederentwicklung von Lebensstätten auf dafür geeigneten Flächen.

### Fundpunkte der Arten nach Anh. II FFH-Richtlinie

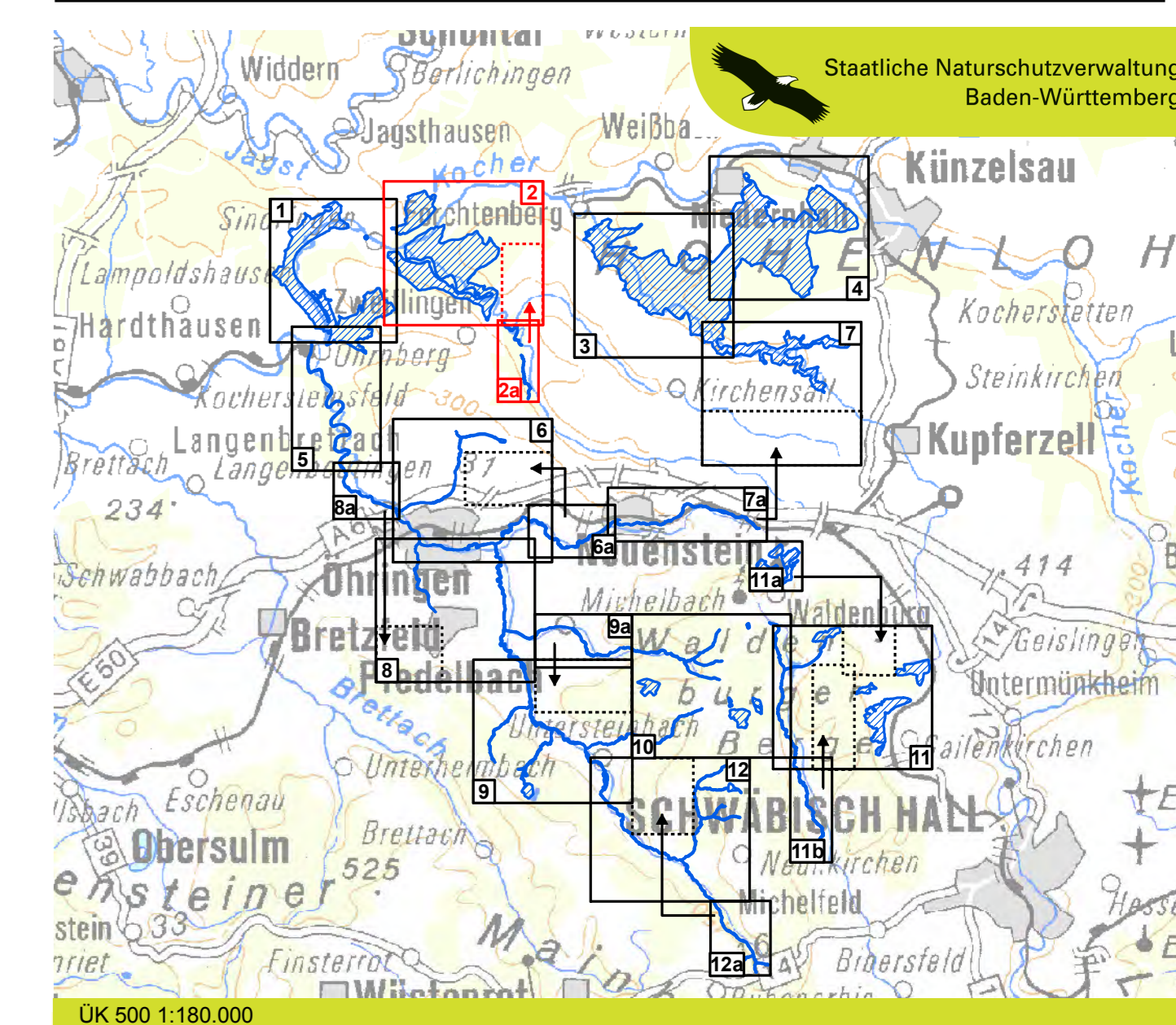
- Großer Feuerfalter (*Lycena dispar*) [1060]
- Dunkler Wiesenknopf-Ameisenbläuling (*Maculinea nausithous*) [1061]
- Spanische Flagge (*Callimorpha quadripunctaria*) [1078\*]
- Hirschkäfer (*Lucanus cervus*) [1083]
- Steinkrebs (*Austropotamobius torrentium*) [1093\*]
- Bachneunauge (*Lampetra planeri*) [1096]
- Bitterling (*Rhodeus sericeus amarus*) [1143]
- Groppe (*Cottus gobio*) [1163]
- Kammmolch (*Triturus cristatus*) [1166]
- Gelbbauchunke (*Bombina variegata*) [1193]
- Mopsfledermaus (*Barbastella barbastellus*) [1308]
- Großes Mausohr (*Myotis myotis*) [1324]
- Grünes Besenmoss (*Dicranum viride*) [1381]

### Probstellen der Arten nach Anh. II ohne Nachweis

- Gelbbauchunke
- Fische (Anh. II-Arten)
- Kammmolch
- Steinkrebs
- Fledermäuse (Anh. II-Arten)

- Grenze des FFH-Gebietes
- Gemarkungsgrenzen
- Flurstücke\*

\* Flurstücknummern kursiv; aktuelle Flurstücksteilung in noch nicht abgeschlossenen Flurstückungsverfahren (Stand 2012) in den Gemarkungen Galkenkirchen und Neureut

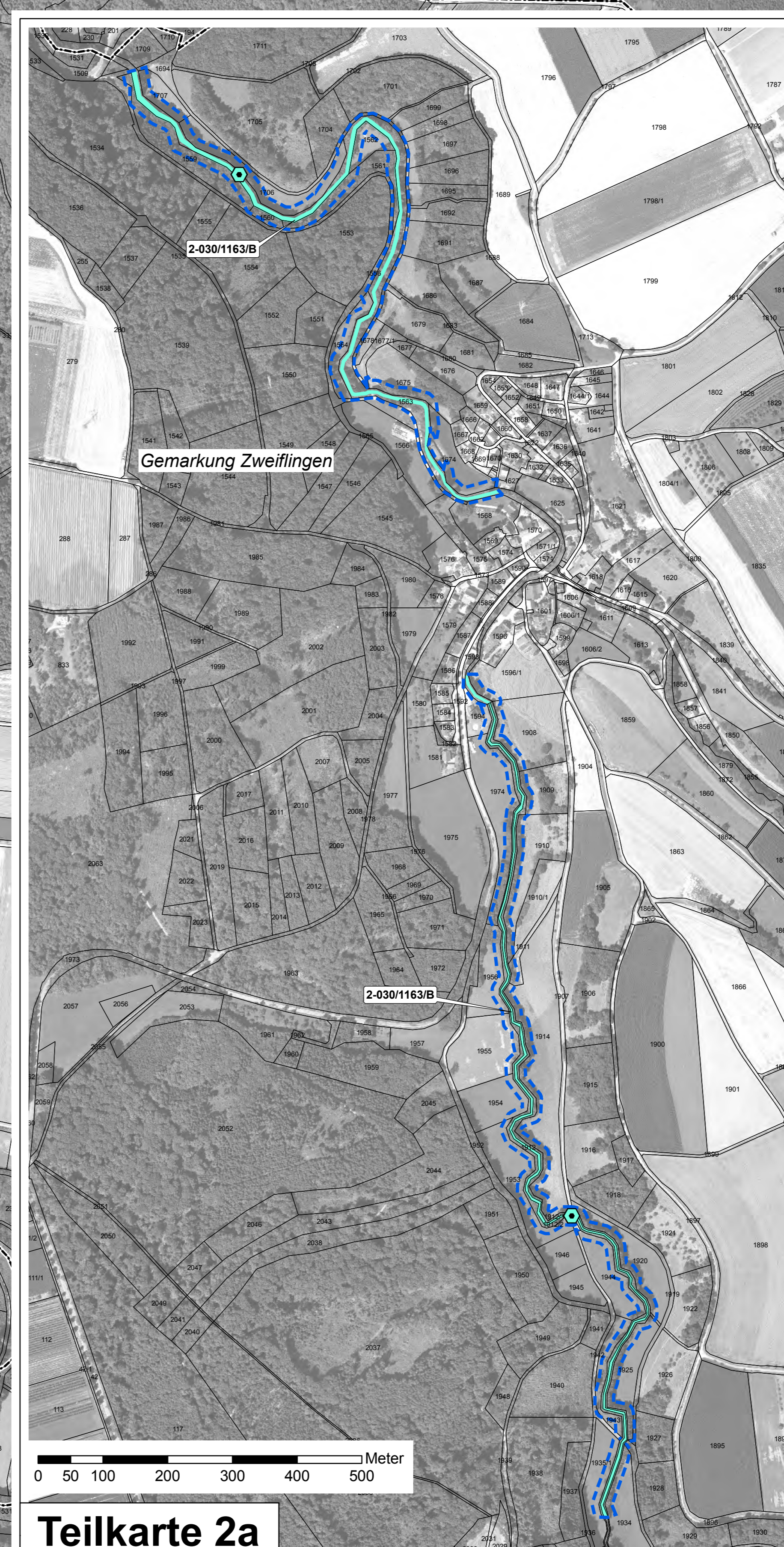


Managementplan  
für das FFH-Gebiet 6723-311  
"Ohrn-, Kupfer- und Forellental"



## Bestands- und Zielkarte Arten nach Anh. II FFH-Richtlinie Teilkarte 2

Bearbeiter: naturplan Dr. Karsten Böger & Dipl.-Geogr. Christoph Vogt-Rosendorf  
Gezeichnet: C. Vogt-Rosendorf / J. Luhn  
Datiert: 17.03.2014  
Stand der Kartierung: Oktober 2011  
Maßstab: 1 : 5.000



Teilkarte 2a