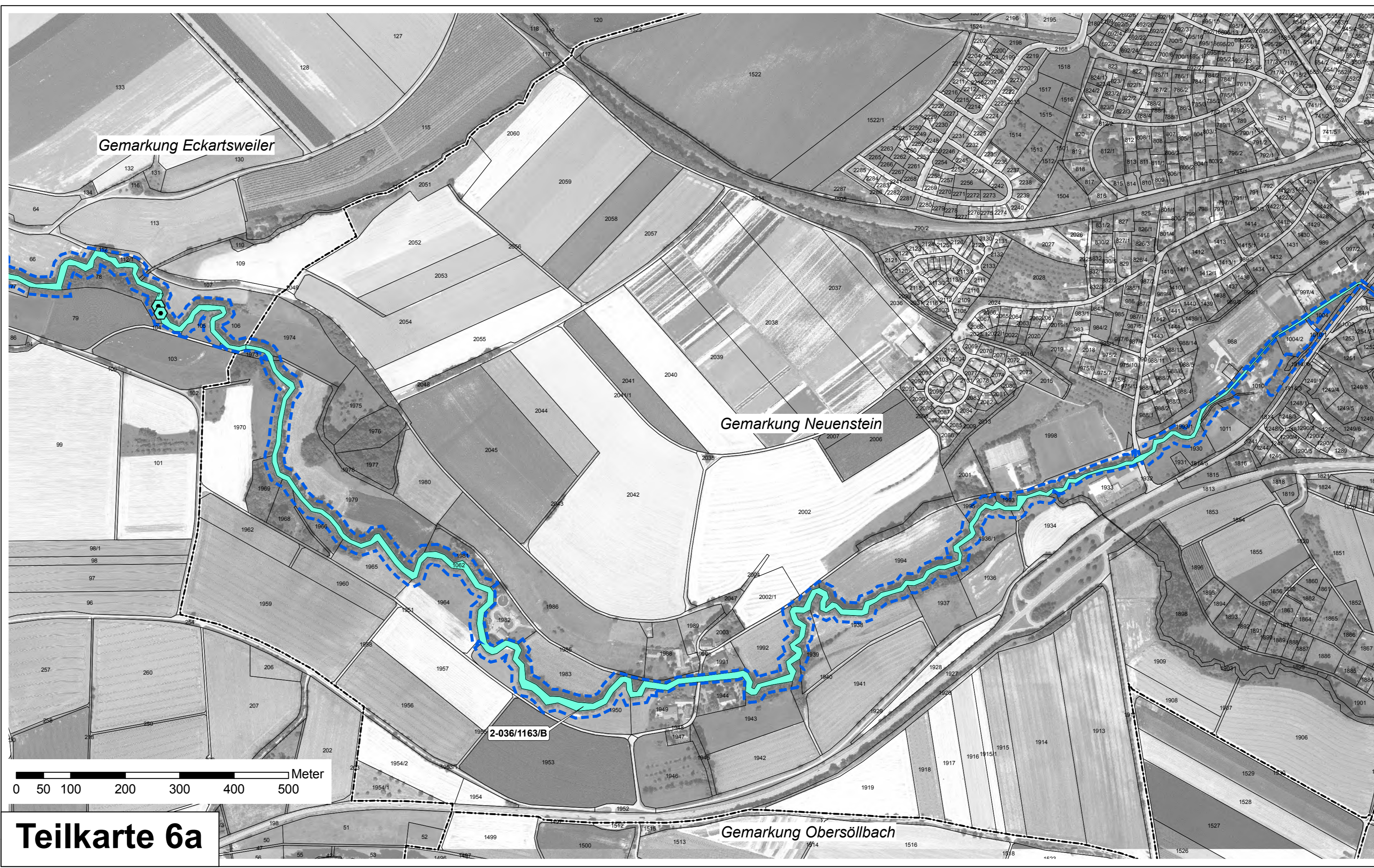
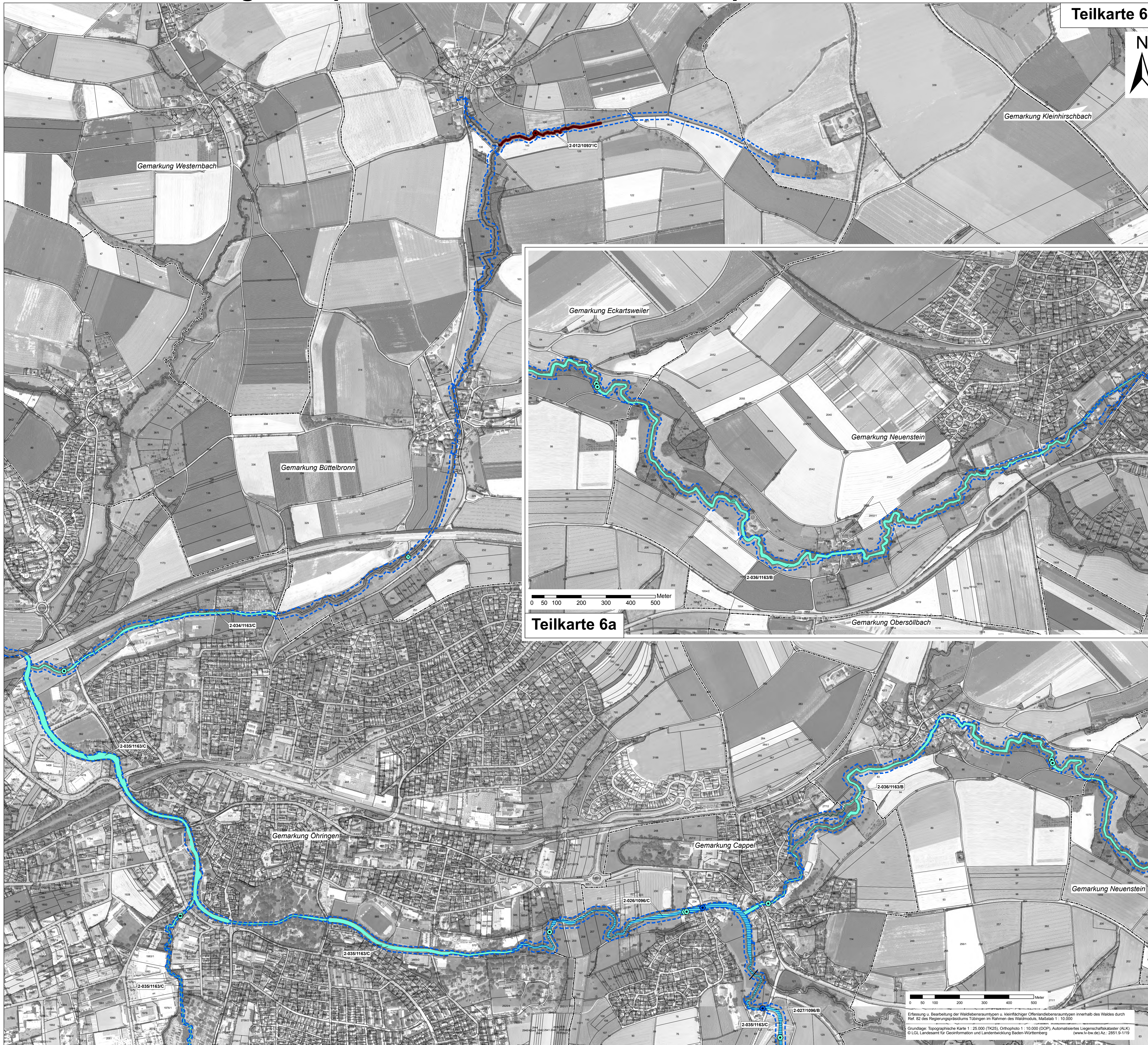
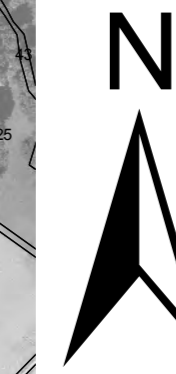


Natura 2000 - Managementplan Gebiet 6723-311 "Ohrn-, Kupfer- und Forellental"

Teilkarte 6



Legende

- Lebensstätten der Arten nach Anh. II FFH-Richtlinie**
- Großer Feuerfalter (*Lycaena dispar*) [1060]
 - Dunkler Wiesenknopf-Ameisenbläuling (*Maculinea nausithous*) [1061]
 - Hirschkäfer (*Lucanus cervus*) [1083]
 - Steinkrebs (*Austropotamobius torrentium*) [1093]
 - Bachneunauge (*Lampetra planeri*) [1096]
 - Bitterling (*Rhodeus sericeus amarus*) [1143]
 - Groppe (*Cottus gobio*) [1163]
 - Kammmilch (*Triturus cristatus*) [1166]
 - Gelbbauchunke (*Bombina variegata*) [1193]
 - Mopsfledermaus (*Barbastella barbastellus*) [1308]
 - Großes Mausohr (*Myotis myotis*) [1324]
 - Grünes Besenmoos (*Dicranum viride*) [1381]
 - Großes Mausohr (*Myotis myotis*) [1324], Wochenstube

Beschriftung der Lebensstätten-Flächen:
 2-002/1061/C Nummer Erfassungseinheit / Art-Code / Erhaltungsziel
 Nummer der Erfassungseinheit:
 Ziffer vor dem Bindestrich = Anfangsziffer der Datenbanknummer = Bearbeiterkennzahl
 Ziffern nach dem Bindestrich = 3 Endziffern der Datenbanknummer = laufende Nummer

Erhaltungsziele für Arten nach Anh. II FFH-Richtlinie
 A = hervorragender Erhaltungszustand
 B = guter Erhaltungszustand, mB = Einschätzung mindestens gut
 C = durchschnittlicher bis beschränkter Erhaltungszustand, mC = Einschätzung mindestens durchnützl. bis beschränkt
 bei fehlender Angabe: keine Bewertung erfolgt
 Die Erhaltungsziele entsprechen dem derzeitigen Erhaltungszustand auf der Ebene von Erfassungseinheiten.

Entwicklungsziele für Arten nach Anh. II FFH-Richtlinie
Entwicklungsziele zur Verbesserung des derzeitigen Zustandes
 Diese werden nicht kartografisch dargestellt, sie sind im Textfeld formuliert und finden sich in der Maßnahmenplanung als Entwicklungsmaßnahmen wieder.

- Entwicklungsflächen für Arten nach Anh. II FFH-Richtlinie**
- Entwicklung v. Lebensstätten der Gelbbauchunke [1193]
 - Entwicklung v. Lebensstätten des Dunklen Wiesenknopf-Ameisenbläulings [1061]
 - Entwicklung v. Lebensstätten des Großen Feuerfalters [1060]
 - Entwicklung v. Lebensstätten des Kammmilches [1166]
 - Entwicklung von Lebensstätten des Steinkrebises [1093]

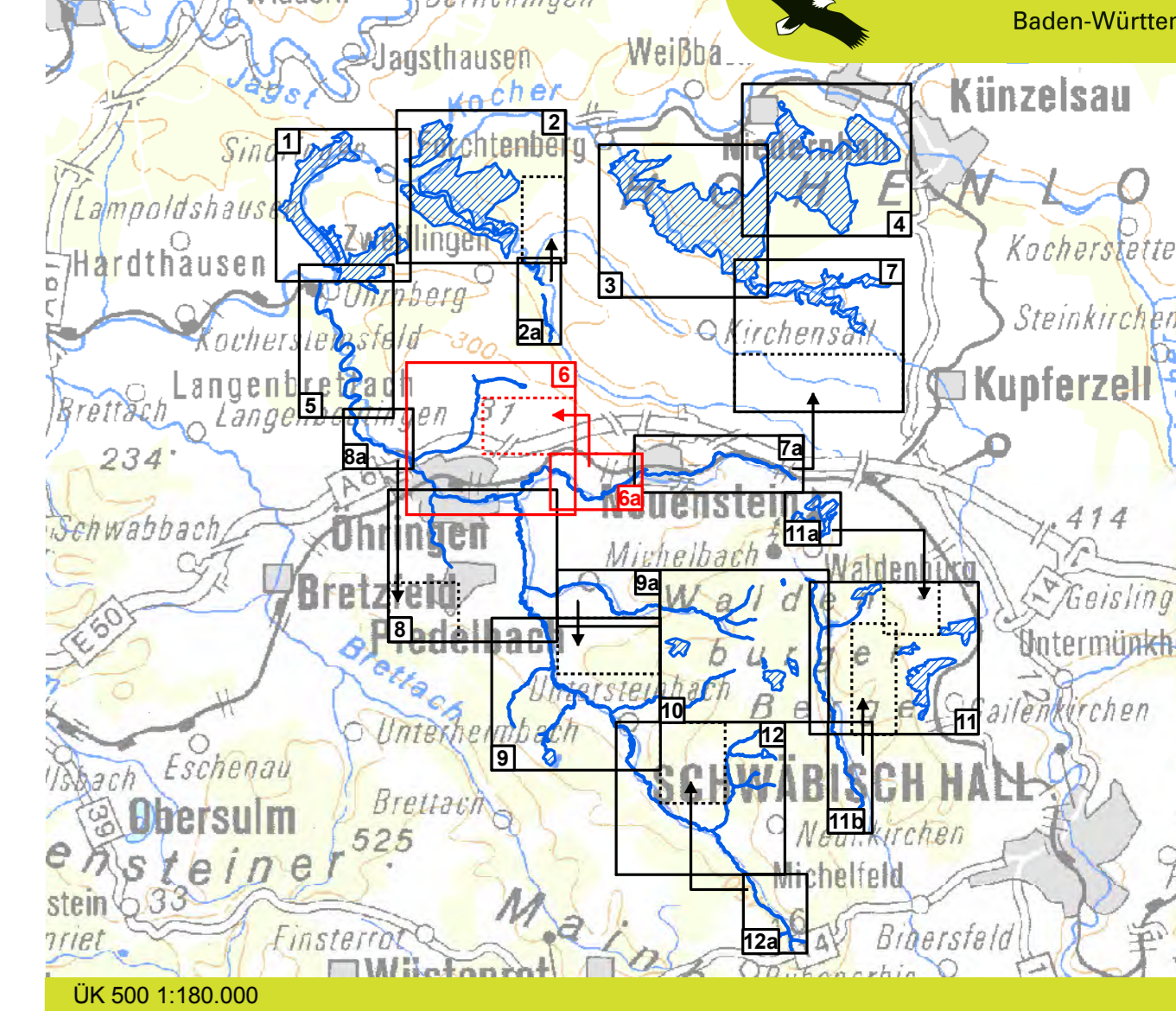
Erläuterung: Entwicklungsflächen sind Vorschläge für die Neu- bzw. Wiederentwicklung von Lebensstätten auf dafür geeigneten Flächen.

- Fundpunkte der Arten nach Anh. II FFH-Richtlinie**
- Großer Feuerfalter (*Lycaena dispar*) [1060]
 - Dunkler Wiesenknopf-Ameisenbläuling (*Maculinea nausithous*) [1061]
 - Spanische Fliege (*Callimorpha quadripunctaria*) [1078]
 - Hirschkäfer (*Lucanus cervus*) [1083]
 - Steinkrebs (*Austropotamobius torrentium*) [1093]
 - Bachneunauge (*Lampetra planeri*) [1096]
 - Bitterling (*Rhodeus sericeus amarus*) [1143]
 - Groppe (*Cottus gobio*) [1163]
 - Kammmilch (*Triturus cristatus*) [1166]
 - Gelbbauchunke (*Bombina variegata*) [1193]
 - Mopsfledermaus (*Barbastella barbastellus*) [1308]
 - Großes Mausohr (*Myotis myotis*) [1324]
 - Grünes Besenmoos (*Dicranum viride*) [1381]

- Probestellen der Arten nach Anh. II ohne Nachweis**
- Gelbbauchunke
 - Fische (Anh. II-Arten)
 - Kammmilch
 - Steinkrebs
 - Fledermäuse (Anh. II-Arten)

- Grenze des FFH-Gebietes
- Gemarkungsgrenzen
- Flurstücke*

* Flurstücknummern kursiv; aktuelle Flurstücksteilung in noch nicht abgeschlossenen Flurstückordnungsverfahren (Stand 2012) in den Gemarkungen Galeschen und Neureut



Managementplan für das FFH-Gebiet 6723-311 "Ohrn-, Kupfer- und Forellental"

Bestands- und Zielkarte Arten nach Anh. II FFH-Richtlinie Teilkarte 6

Bearbeiter: **naturplan** Dr. Karsten Böger & Dipl.-Geogr. Christoph Vogt-Rosendorf
 Gezeichnet: C. Vogt-Rosendorf / J. Luhn
 Gefertigt: 17.03.2014
 Stand der Kartierung: Oktober 2011
 Maßstab: 1:5.000



Erfassung u. Bearbeitung der Waldlebensräume u. kleinflächiger Offenlebensräume innerhalb des Waldes durch Ref. 82 des Regierungspräsidiums Tübingen im Rahmen des Waldzustats, Maßstab 1:10.000
 Grundlage: Topographische Karte 1:25.000 (TK25), Orthophoto 1:10.000 (DOG), Automatisiertes Liegenschaftskataster (ALK)
 © U.L. Landesamt für GeoInformation und Landesentwicklung Baden-Württemberg (www.lwg-bw.de) Az.: 28519-119