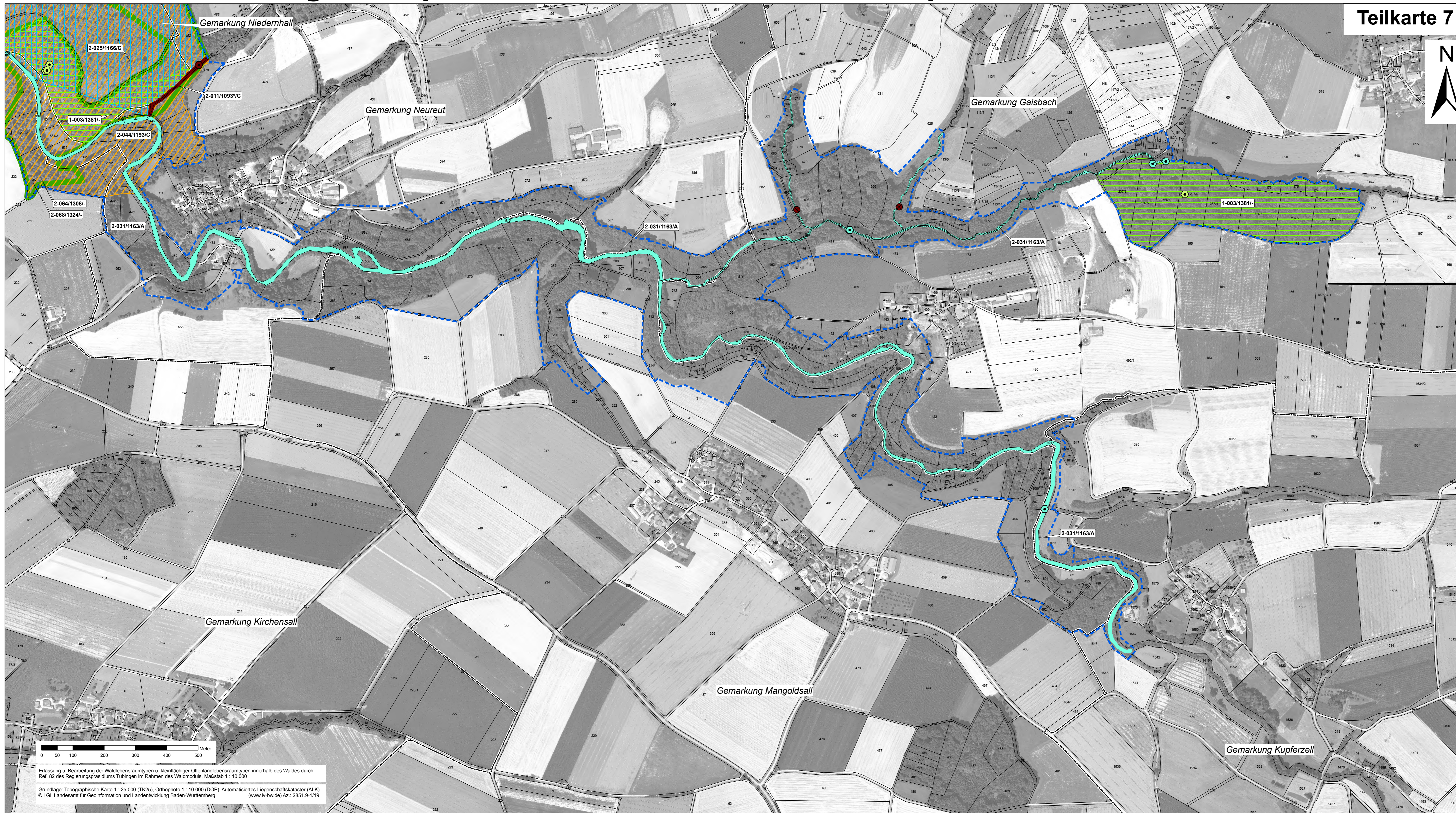


# Natura 2000 - Managementplan Gebiet 6723-311 "Ohrn-, Kupfer- und Forellental"

Teilkarte 7



## Legende

### Lebensstätten der Arten nach Anh. II FFH-Richtlinie

- Großer Feuerfalter (*Lycaena dispar*) [1060]
- Dunkler Wiesenknopf-Ameisenbläuling (*Maculinea nausithous*) [1061]
- Hirschkäfer (*Lucanus cervus*) [1083]
- Steinkrebs (*Austropotamobius torrentium*) [1093]
- Bachneunauge (*Lampetra planeri*) [1096]
- Bitterling (*Rhodeus sericeus amarus*) [1143]
- Gropppe (*Cottus gobio*) [1163]
- Kammmilch (*Triturus cristatus*) [1166]
- Gelbbauchunke (*Bombina variegata*) [1193]
- Mopsfledermaus (*Barbastella barbastellus*) [1308]
- Großes Mausohr (*Myotis myotis*) [1324]
- Grünes Besenmoos (*Dicranum viride*) [1381]
- Großes Mausohr (*Myotis myotis*) [1324], Wochenstube

### Beschreibung der Lebensstätten-Flächen:

2-002/1061/C Nummer Erfassungseinheit / Art-Code / Erhaltungsziel

Nummer der Erfassungseinheit:  
Ziffer vor dem Bindestrich = Anfangsziffer der Datenbanknummer = Bearbeitungskennzahl  
Ziffern nach dem Bindestrich = 3 Endziffern der Datenbanknummer = laufende Nummer

### Erhaltungsziele für Arten nach Anh. II FFH-Richtlinie

A = hervorragender Erhaltungszustand  
B = guter Erhaltungszustand, mB = Einschätzung mindestens gut  
C = durchschnittlicher bis beschränkter Erhaltungszustand, mC = Einschätzung mindestens durchschnittl. bis beschränkt  
bei fehlender Angabe: keine Bewertung erfolgt  
Die Erhaltungsziele entsprechen dem derzeitigen Erhaltungszustand auf der Ebene von Erfassungseinheiten.

### Entwicklungsziele für Arten nach Anh. II FFH-Richtlinie

Entwicklungsziele zur Verbesserung des derzeitigen Zustandes  
Diese werden nicht kartografisch dargestellt, sie sind im Textteil formuliert und finden sich in der Maßnahmenplanung als Entwicklungsmaßnahmen wieder.

### Entwicklungsflächen für Arten nach Anh. II FFH-Richtlinie

- Entwicklung v. Lebensstätten der Gelbbauchunke [1193]
- Entwicklung v. Lebensstätten des Dunklen Wiesenknopf-Ameisenbläulings [1061]
- Entwicklung v. Lebensstätten des Großen Feuerfalters [1060]
- Entwicklung v. Lebensstätten des Kammmilches [1166]
- Entwicklung von Lebensstätten des Steinkrebises [1093]

Erläuterung: Entwicklungsflächen sind Vorschläge für die Neu- bzw. Wiederentwicklung von Lebensstätten auf dafür geeigneten Flächen.

### Fundpunkte der Arten nach Anh. II FFH-Richtlinie

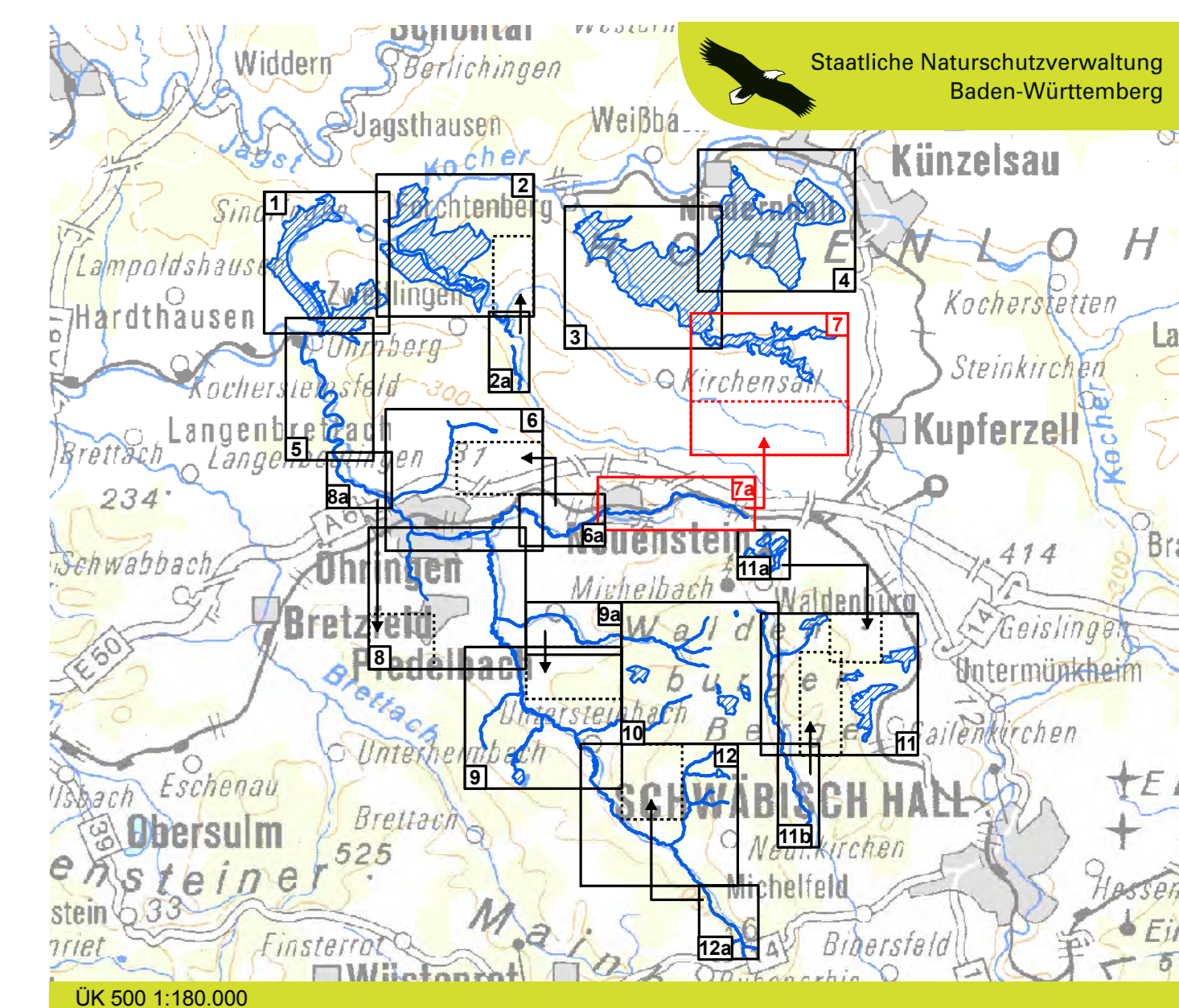
- Großer Feuerfalter (*Lycaena dispar*) [1060]
- Dunkler Wiesenknopf-Ameisenbläuling (*Maculinea nausithous*) [1061]
- Spanische Fliege (*Callimorpha quadripunctaria*) [1078]
- Hirschkäfer (*Lucanus cervus*) [1083]
- Steinkrebs (*Austropotamobius torrentium*) [1093]
- Bachneunauge (*Lampetra planeri*) [1096]
- Bitterling (*Rhodeus sericeus amarus*) [1143]
- Gropppe (*Cottus gobio*) [1163]
- Kammmilch (*Triturus cristatus*) [1166]
- Gelbbauchunke (*Bombina variegata*) [1193]
- Mopsfledermaus (*Barbastella barbastellus*) [1308]
- Großes Mausohr (*Myotis myotis*) [1324]
- Grünes Besenmoos (*Dicranum viride*) [1381]

### Probestellen der Arten nach Anh. II ohne Nachweis

- Gelbbauchunke
- Fische (Anh. II-Arten)
- Kammmilch
- Steinkrebs
- Fledermäuse (Anh. II-Arten)

- Grenze des FFH-Gebietes
- Flurstücke\*
- Gemarkungsgrenzen

\* Flurstücknummern kursiv; aktuelle Flurstückstellung in noch nicht abgeschlossener Flurneuerungsverfahren (Stand 2012) in den Gemarkungen Gaiskirchen und Neureut

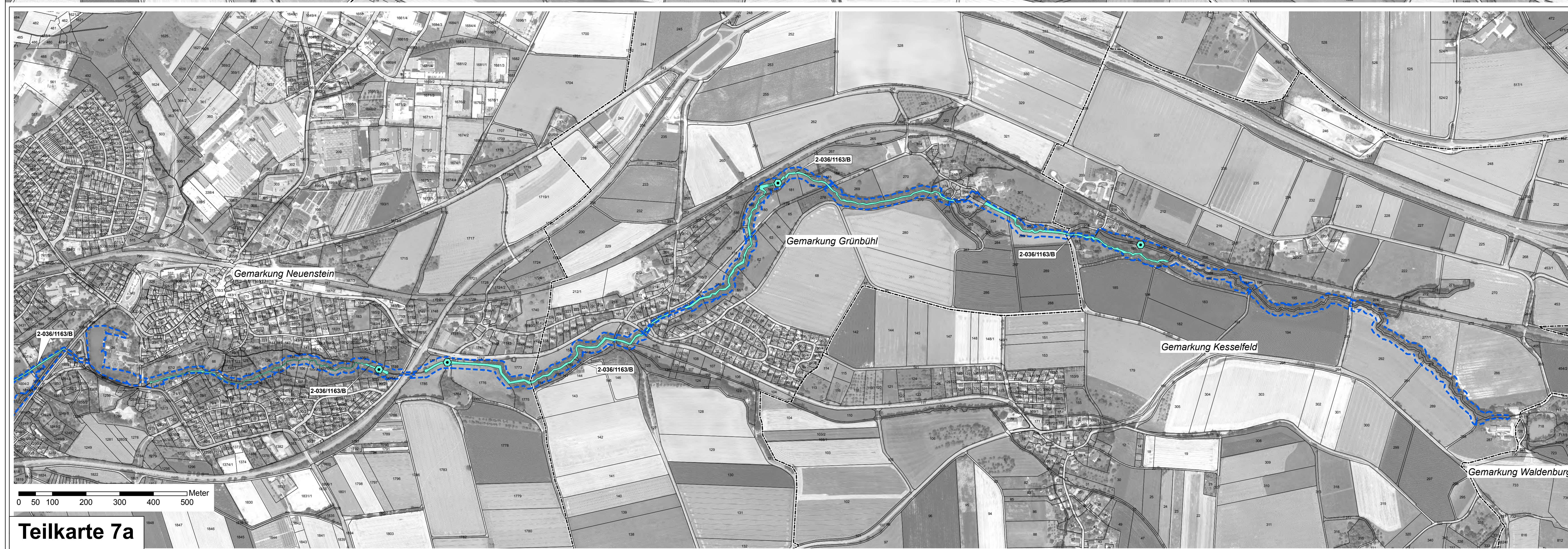
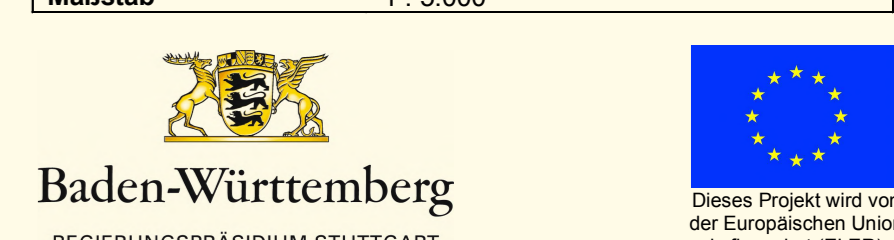


Managementplan  
für das FFH-Gebiet 6723-311  
"Ohrn-, Kupfer- und Forellental"



**Bestands- und Zielkarte**  
**Arten nach Anh. II FFH-Richtlinie**  
Teilkarte 7

Bearbeiter: **naturplan** Dr. Karsten Böger & Dipl.-Geogr. Christoph Vogt-Rosendorf  
Gezeichnet: C. Vogt-Rosendorf / J. Luhn  
Stand der Kartierung: Oktober 2011  
Maßstab: 1 : 5.000



Teilkarte 7a