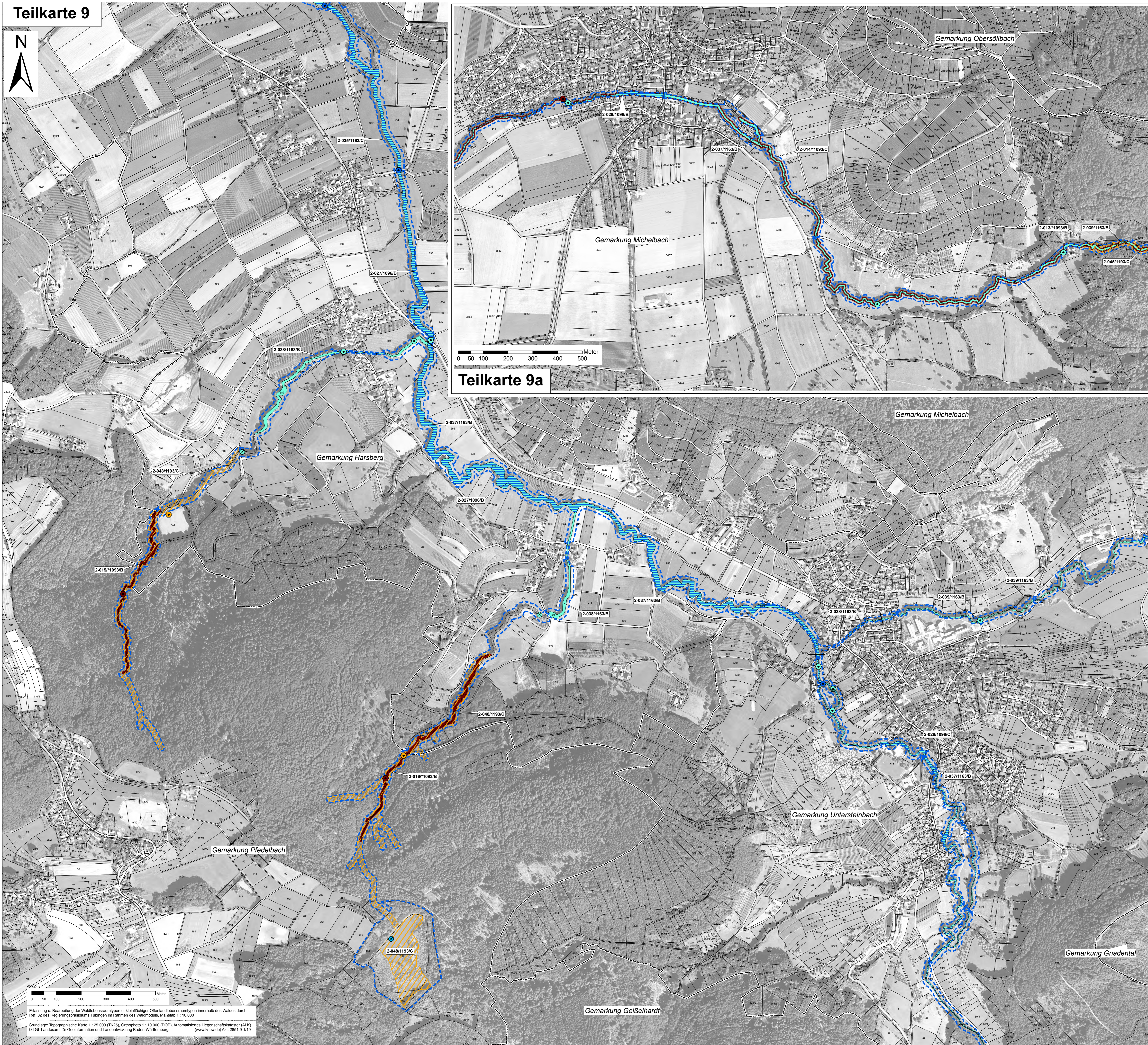
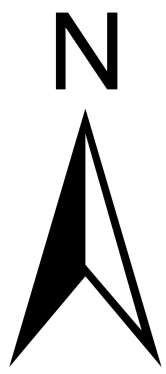
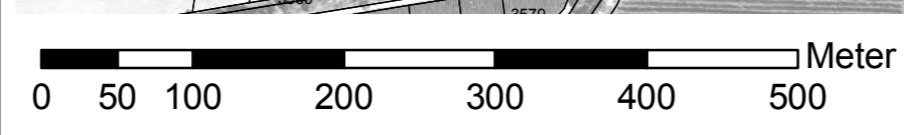


Natura 2000 - Managementplan Gebiet 6723-311 "Ohrn-, Kupfer- und Forellental"

Teilkarte 9



Teilkarte 9a



Legende

Lebensstätten der Arten nach Anh. II FFH-Richtlinie

- Großer Feuerfalter (*Lycena dispar*) [1060]
- Dunkler Wiesenkopf-Ameisenbläuling (*Maculinea nausithous*) [1061]
- Hirschkäfer (*Lucanus cervus*) [1083]
- Steinkrebs (*Austropotamobius torrentium*) [1093*]
- Bachneunauge (*Lampetra planeri*) [1096]
- Bitterling (*Rhodeus sericeus amarus*) [1143]
- Groppe (*Cottus gobio*) [1163]
- Kammmilch (*Triturus cristatus*) [1166]
- Gelbbauchunke (*Bombina variegata*) [1193]
- Mopsfledermaus (*Barbastella barbastellus*) [1308]
- Großes Mausohr (*Myotis myotis*) [1324]
- Grünes Besenmoos (*Dicranum viride*) [1381]
- Großes Mausohr (*Myotis myotis*) [1324], Wochenstube

Beschreibung der Lebensstätten-Flächen:

2-002/1061/C Nummer Erfassungseinheit / Art-Code / Erhaltungsziel

Nummer der Erfassungseinheit:
Ziffer vor dem Bindestrich = Anfangsziffer der Datenbanknummer = Bearbeitungskennzahl
Ziffern nach dem Bindestrich = 3 Endziffern der Datenbanknummer = laufende Nummer

Erhaltungsziele für Arten nach Anh. II FFH-Richtlinie

A = hervorragender Erhaltungszustand
B = guter Erhaltungszustand, mB = Einschätzung mindestens gut
C = durchschnittlicher bis beschränkter Erhaltungszustand, mC = Einschätzung mindestens durchschn. bis beschränkt
bei fehlender Angabe: keine Bewertung erfolgt
Die Erhaltungsziele entsprechen dem derzeitigen Erhaltungszustand auf der Ebene von Erfassungseinheiten.

Entwicklungsziele für Arten nach Anh. II FFH-Richtlinie

Entwicklungsziele zur Verbesserung des derzeitigen Zustandes
Diese werden nicht kartografisch dargestellt, sie sind im Textteil formuliert und finden sich in der Maßnahmenplanung als Entwicklungsmaßnahmen wieder.

Entwicklungsflächen für Arten nach Anh. II FFH-Richtlinie

- Entwicklung v. Lebensstätten der Gelbbauchunke [1193]
- Entwicklung v. Lebensstätten des Dunklen Wiesenkopf-Ameisenbläulings [1061]
- Entwicklung v. Lebensstätten des Großen Feuerfalters [1060]
- Entwicklung v. Lebensstätten des Kammmilches [1166]
- Entwicklung von Lebensstätten des Steinkrebises [1093*]

Erläuterung: Entwicklungsflächen sind Vorschläge für die Neu- bzw. Wiederentwicklung von Lebensstätten auf dafür geeigneten Flächen.

Fundpunkte der Arten nach Anh. II FFH-Richtlinie

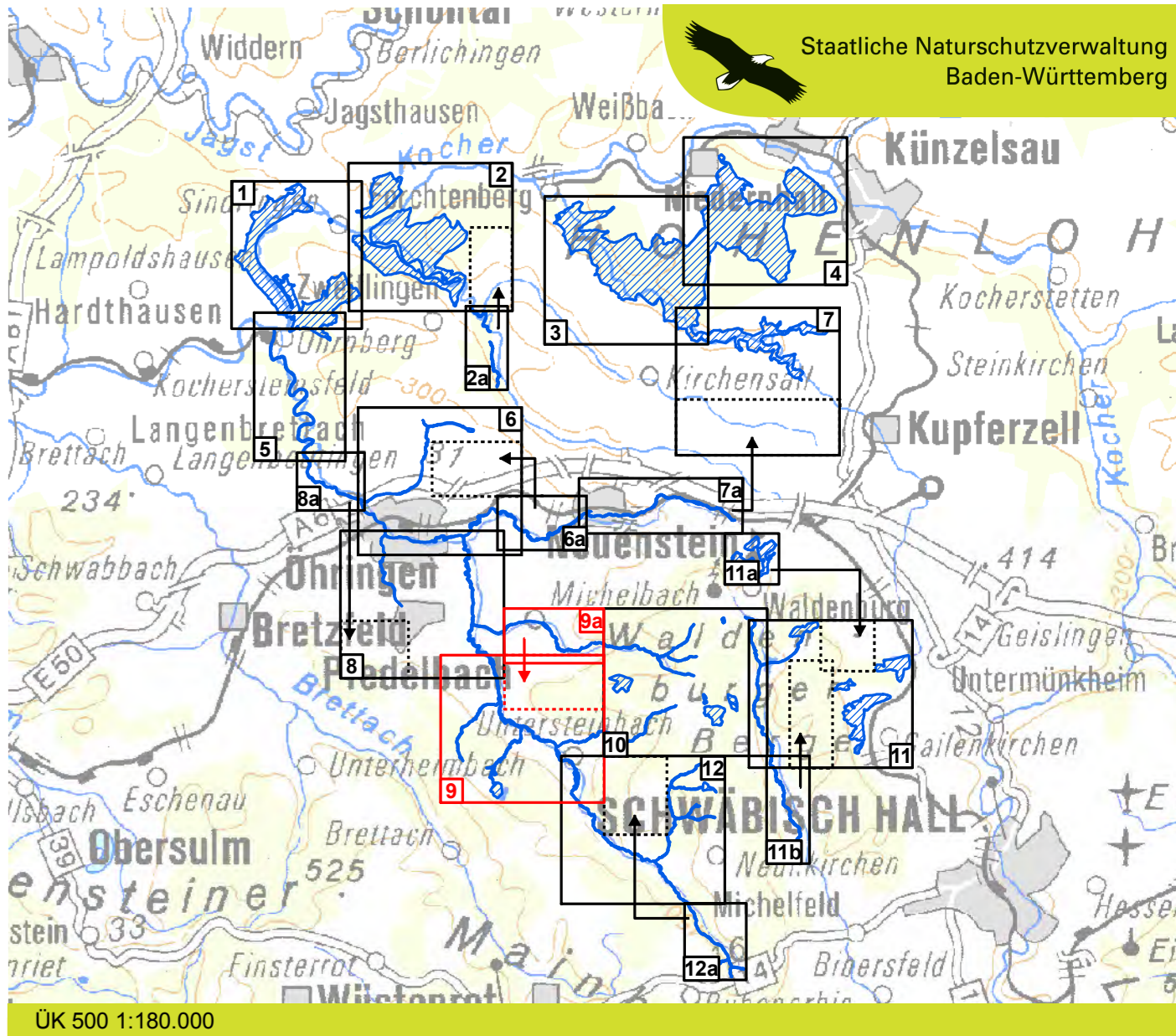
- Großer Feuerfalter (*Lycena dispar*) [1060]
- Dunkler Wiesenkopf-Ameisenbläuling (*Maculinea nausithous*) [1061]
- Spanische Fliege (*Callimorpha quadripunctaria*) [1078*]
- Hirschkäfer (*Lucanus cervus*) [1083]
- Steinkrebs (*Austropotamobius torrentium*) [1093*]
- Bachneunauge (*Lampetra planeri*) [1096]
- Bitterling (*Rhodeus sericeus amarus*) [1143]
- Groppe (*Cottus gobio*) [1163]
- Kammmilch (*Triturus cristatus*) [1166]
- Gelbbauchunke (*Bombina variegata*) [1193]
- Mopsfledermaus (*Barbastella barbastellus*) [1308]
- Großes Mausohr (*Myotis myotis*) [1324]
- Grünes Besenmoos (*Dicranum viride*) [1381]

Probestellen der Arten nach Anh. II ohne Nachweis

- Gelbbauchunke
- Fische (Anh. II-Arten)
- Kammmilch
- Steinkrebs
- Fledermäuse (Anh. II-Arten)

- Grenze des FFH-Gebietes
- Flurstücke*
- Gemarkungsgrenzen

* Flurstücknummern kursiv; aktuelle Flurstückstellung in noch nicht abgeschlossenen Flurstückordnungsverfahren (Stand 2012) in den Gemarkungen Galeskirchen und Neureut



Managementplan für das FFH-Gebiet 6723-311 "Ohrn-, Kupfer- und Forellental"

Bestands- und Zielkarte
Arten nach Anh. II FFH-Richtlinie
Teilkarte 9

Bearbeiter: **naturplan** Dr. Karsten Böger & Dipl.-Geogr. Christoph Vogt-Rosendorf
C. Vogt-Rosendorf / J. Luhn
Gezeichnet: 17.03.2014
Gefertigt: Oktober 2011
Stand der Kartierung: 1:5.000
Mafstab: 1:5.000