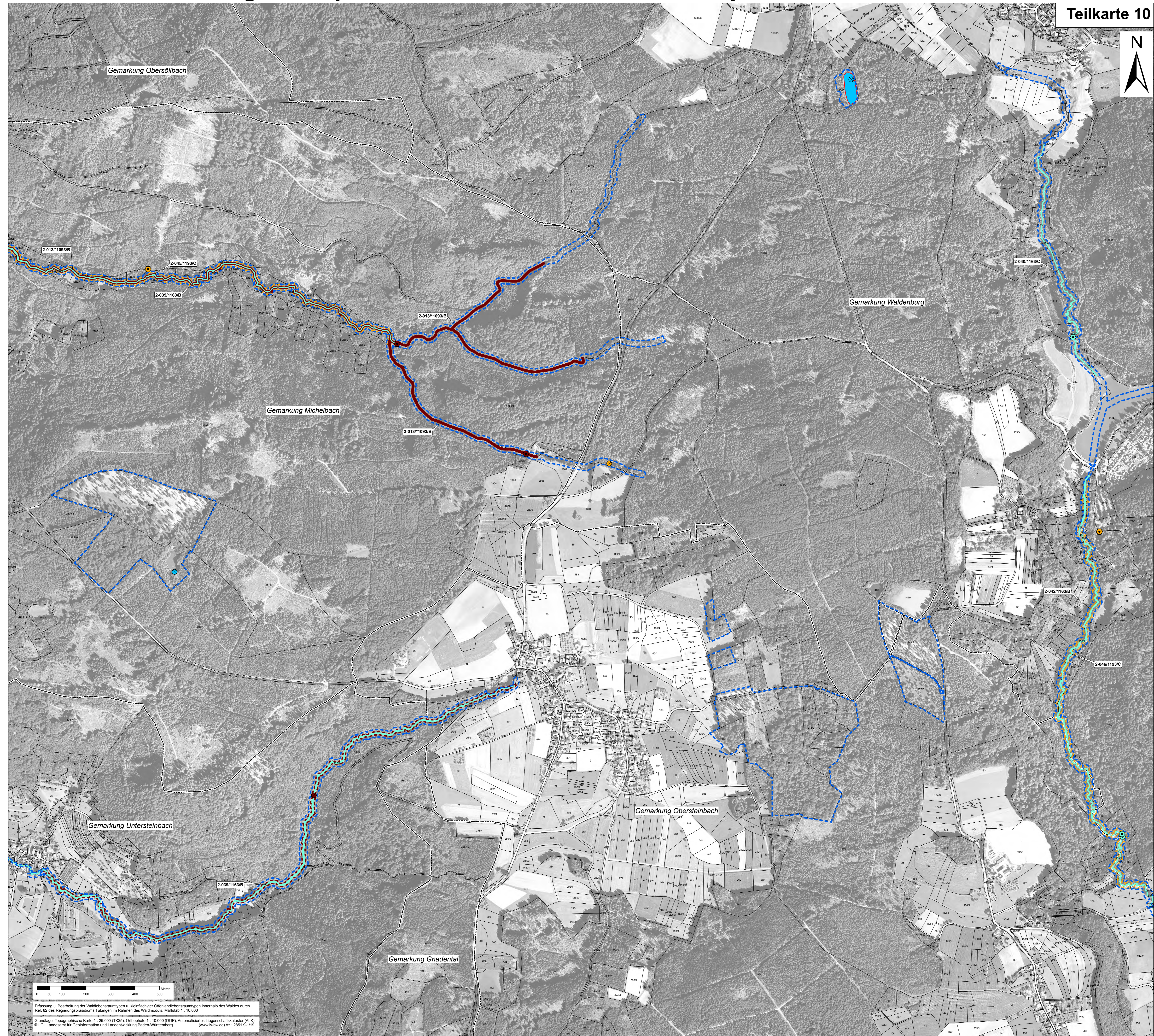


# Natura 2000 - Managementplan Gebiet 6723-311 "Ohrn-, Kupfer- und Forellental"

Teilkarte 10



### Legende

**Lebensstätten der Arten nach Anh. II FFH-Richtlinie**

- Großer Feuerfalter (*Lycaena dispar*) [1060]
- Dunkler Wiesenknopf-Ameisenbläuling (*Maculinea nausithous*) [1061]
- Hirschkäfer (*Lucanus cervus*) [1083]
- Steinkrebs (*Austropotamobius torrentium*) [\*1093]
- Bachneunauge (*Lampetra planeri*) [1096]
- Bitterling (*Rhodeus sericeus amarus*) [1143]
- Groppe (*Cottus gobio*) [1163]
- Kammolch (*Triturus cristatus*) [1166]
- Gelbbauchunke (*Bombina variegata*) [1193]
- Mopsfledermaus (*Barbastella barbastellus*) [1308]
- Großes Mausohr (*Myotis myotis*) [1324]
- Grünes Besenmoos (*Dicranum viride*) [1381]
- Großes Mausohr (*Myotis myotis*) [1324], Wochenstube

**Beschreibung der Lebensstätten-Flächen:**

2-002/1061/C Nummer Erfassungseinheit / Art-Code / Erhaltungsziel

**Nummer der Erfassungseinheit:**  
Ziffer vor dem Bindestrich = Anfangsziffer der Datenbanknummer = Bearbeiterkennzahl  
Ziffern nach dem Bindestrich = 3 Endziffern der Datenbanknummer = laufende Nummer

**Erhaltungsziele für Arten nach Anh. II FFH-Richtlinie**

A = hervorragender Erhaltungszustand  
B = guter Erhaltungszustand, mB = Einschätzung mindestens gut  
C = durchschnittlicher bis beschränkter Erhaltungszustand, mC = Einschätzung mindestens durchschnittlich bis beschränkt  
bei fehlender Angabe: keine Bewertung erfolgt  
Die Erhaltungsziele entsprechen dem derzeitigen Erhaltungszustand auf der Ebene von Erfassungseinheiten.

**Entwicklungsziele für Arten nach Anh. II FFH-Richtlinie**

**Entwicklungsziele zur Verbesserung des derzeitigen Zustandes**  
Diese werden nicht kartografisch dargestellt, sie sind im Textteil formuliert und finden sich in der Maßnahmenplanung als Entwicklungsmaßnahmen wieder.

**Entwicklungsflächen für Arten nach Anh. II FFH-Richtlinie**

- Entwicklung v. Lebensstätten der Gelbbauchunke [1193]
- Entwicklung v. Lebensstätten des Dunklen Wiesenknopf-Ameisenbläulings [1061]
- Entwicklung v. Lebensstätten des Großen Feuerfalters [1060]
- Entwicklung v. Lebensstätten des Kammolches [1166]
- Entwicklung von Lebensstätten des Steinkrebises [\*1093]

**Erläuterung:** Entwicklungsflächen sind Vorschläge für die Neu- bzw. Wiederentwicklung von Lebensstätten auf dafür geeigneten Flächen.

**Fundpunkte der Arten nach Anh. II FFH-Richtlinie**

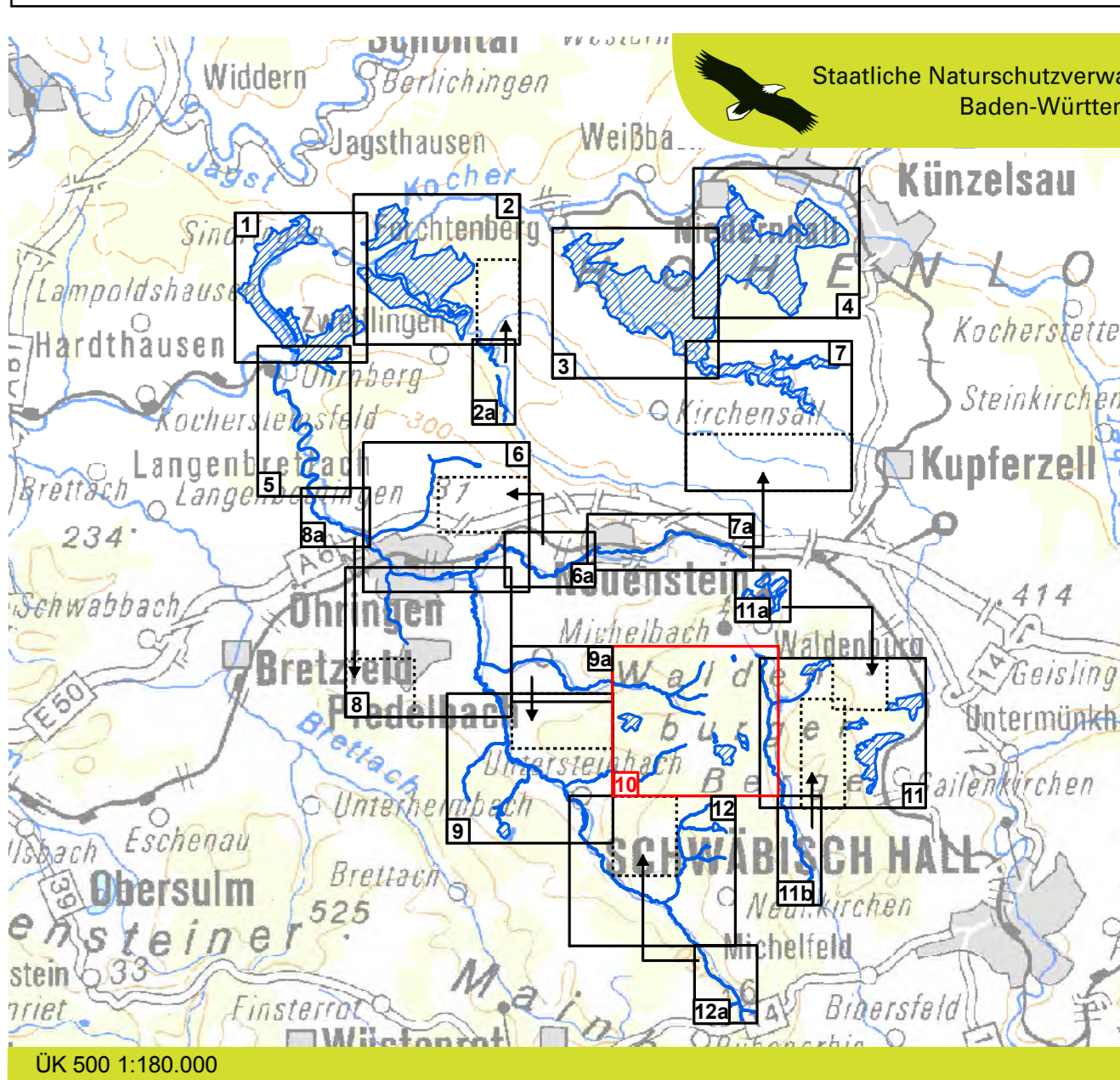
- Großer Feuerfalter (*Lycaena dispar*) [1060]
- Dunkler Wiesenknopf-Ameisenbläuling (*Maculinea nausithous*) [1061]
- Spanische Fliege (*Callimorpha quadripunctaria*) [\*1078]
- Hirschkäfer (*Lucanus cervus*) [1083]
- Steinkrebs (*Austropotamobius torrentium*) [\*1093]
- Bachneunauge (*Lampetra planeri*) [1096]
- Bitterling (*Rhodeus sericeus amarus*) [1143]
- Groppe (*Cottus gobio*) [1163]
- Kammolch (*Triturus cristatus*) [1166]
- Gelbbauchunke (*Bombina variegata*) [1193]
- Mopsfledermaus (*Barbastella barbastellus*) [1308]
- Großes Mausohr (*Myotis myotis*) [1324]
- Grünes Besenmoos (*Dicranum viride*) [1381]

**Probestellen der Arten nach Anh. II ohne Nachweis**

- Gelbbauchunke
- Fische (Anh. II-Arten)
- Kammolch
- Steinkrebs
- Fledermäuse (Anh. II-Arten)

Grenze des FFH-Gebietes  
 Gemarkungsgrenzen  
 Flurstücke\*

\* Flurstücknummern kursiv; aktuelle Flurstücksteilung in noch nicht abgeschlossenen Flurneuordnungsverfahren (Stand 2012) in den Gemarkungen Galeskirchen und Neureut



Managementplan für das FFH-Gebiet 6723-311 "Ohrn-, Kupfer- und Forellental"

**Bestands- und Zielkarte Arten nach Anh. II FFH-Richtlinie**  
Teilkarte 10

Bearbeiter	nohuplan Dr. Karsten Böger & Dipl.-Geogr. Christoph Vogt-Rosendorf
Geezeichnet	C. Vogt-Rosendorf / J. Luhn
Gefertigt	17.03.2014
Stand der Kartierung	Oktober 2011
Maßstab	1 : 5.000

Erfassung u. Bearbeitung der Waldlebensraumtypen u. kleinflächiger Offenlandlebensraumtypen innerhalb des Waldes durch Ref. 82 des Regierungspräsidiums Tübingen im Rahmen des Waldinventur, Maßstab 1 : 10.000  
 Grundlage: Topographische Karte 1 : 25.000 (TK25), Orthophoto 1 : 10.000 (DOP), Automatisiertes Liegenschaftskataster (ALK) des GLS Landesamt für Geoinformation und Landesentwicklung Baden-Württemberg (www.lv-bw.de/AZ\_28518-118)