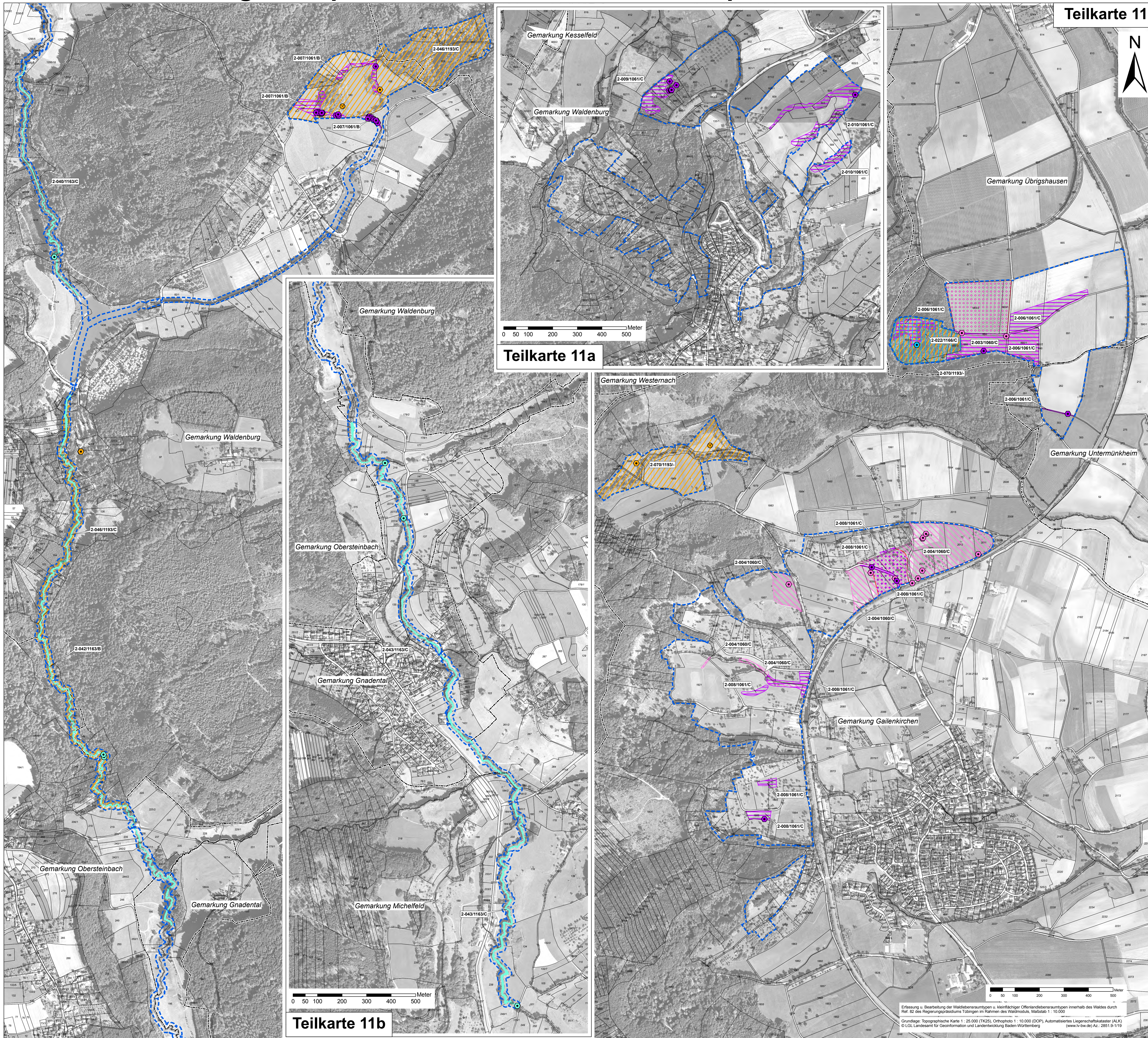


Natura 2000 - Managementplan Gebiet 6723-311 "Ohrn-, Kupfer- und Forellental"



Teilkarte 11

Teilkarte 11a

Teilkarte 11b

Legende

Lebensstätten der Arten nach Anh. II FFH-Richtlinie

- Großer Feuerfalter (*Lycena dispar*) [1060]
- Dunkler Wiesenknopf-Ameisenbläuling (*Maculinea nausithous*) [1061]
- Hirschkäfer (*Lucanus cervus*) [1083]
- Steinkrebs (*Austropotamobius torrentium*) [*1093]
- Bachneunauge (*Lampetra planeri*) [1096]
- Bitterling (*Rhodeus sericeus amarus*) [1143]
- Groppe (*Cottus gobio*) [1163]
- Kammolch (*Triturus cristatus*) [1166]
- Gelbbauchunke (*Bombina variegata*) [1193]
- Mopsfledermaus (*Barbastella barbastellus*) [1308]
- Großes Mausohr (*Myotis myotis*) [1324]
- Grünes Besenmoos (*Dicranum viride*) [1381]
- Großes Mausohr (*Myotis myotis*) [1324], Wochenstube

Beschreibung der Lebensstätten-Flächen:

2-002/1061/C Nummer Erfassungseinheit / Art-Code / Erhaltungsziel

Nummer der Erfassungseinheit:
Ziffer vor dem Bindestrich = Anfangsziffer der Datenbanknummer = Bearbeiterkennzahl
Ziffern nach dem Bindestrich = 3 Endziffern der Datenbanknummer = laufende Nummer

Erhaltungsziele für Arten nach Anh. II FFH-Richtlinie

A = hervorragender Erhaltungszustand
B = guter Erhaltungszustand, mB = Einschätzung mindestens gut
C = durchschnittlicher bis beschränkter Erhaltungszustand, mC = Einschätzung mindestens durchnährl. bis beschränkt
bei fehlender Angabe: keine Bewertung erfolgt
Die Erhaltungsziele entsprechen dem derzeitigen Erhaltungszustand auf der Ebene von Erfassungseinheiten.

Entwicklungsziele für Arten nach Anh. II FFH-Richtlinie

Entwicklungsziele zur Verbesserung des derzeitigen Zustandes
Diese werden nicht kartografisch dargestellt, sie sind im Textfeld formuliert und finden sich in der Maßnahmenplanung als Entwicklungsmaßnahmen wieder.

Entwicklungsflächen für Arten nach Anh. II FFH-Richtlinie

- Entwicklung v. Lebensstätten der Gelbbauchunke [1193]
- Entwicklung v. Lebensstätten des Dunklen Wiesenknopf-Ameisenbläulings [1061]
- Entwicklung v. Lebensstätten des Großen Feuerfalters [1060]
- Entwicklung v. Lebensstätten des Kammolches [1166]
- Entwicklung von Lebensstätten des Steinkrebses [*1093]

Erklärung: Entwicklungsflächen sind Vorschläge für die Neu- bzw. Wiederentwicklung von Lebensstätten auf dafür geeigneten Flächen.

Fundpunkte der Arten nach Anh. II FFH-Richtlinie

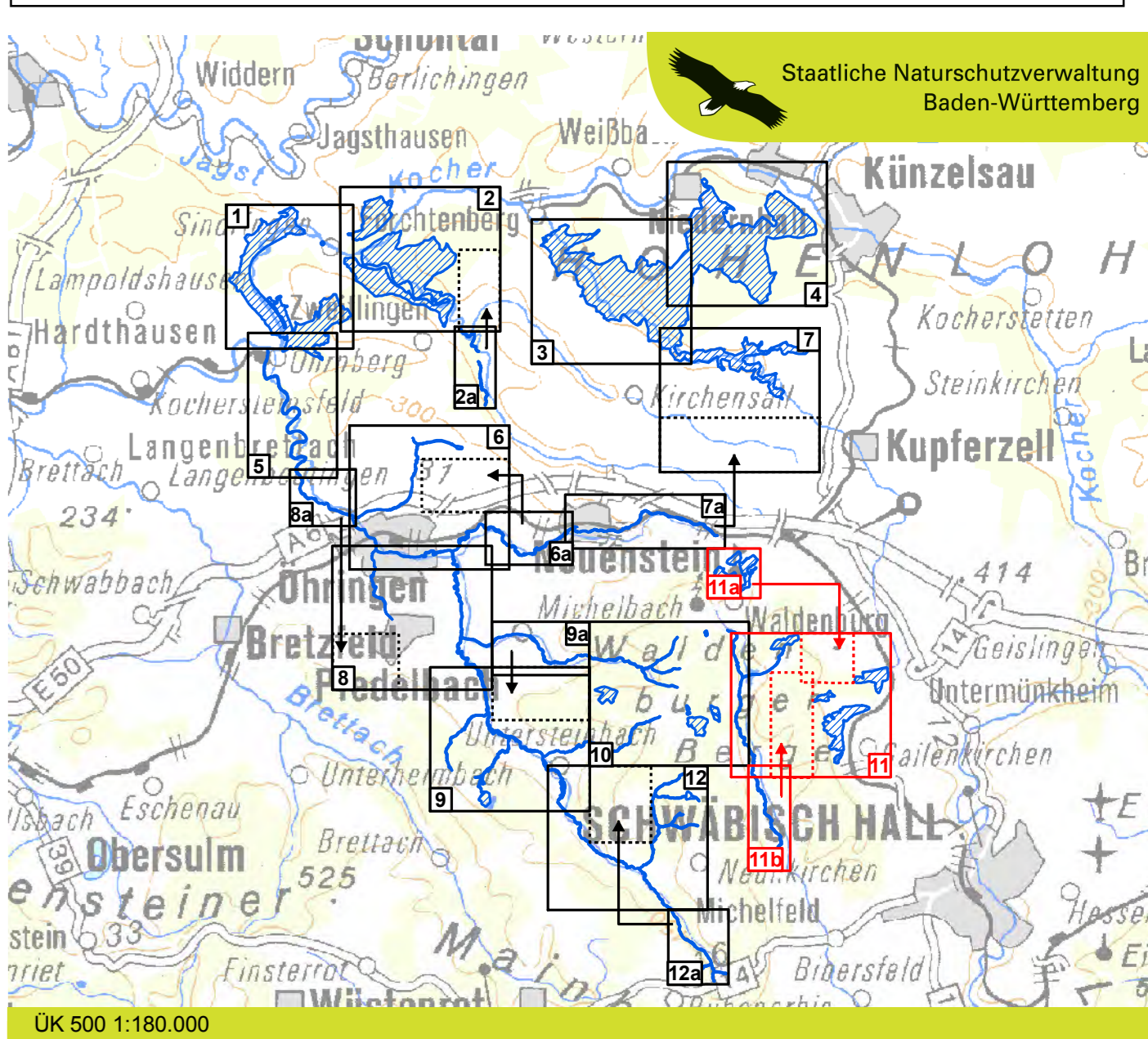
- Großer Feuerfalter (*Lycena dispar*) [1060]
- Dunkler Wiesenknopf-Ameisenbläuling (*Maculinea nausithous*) [1061]
- Spanische Fliege (*Callimorpha quadripunctaria*) [*1078]
- Hirschkäfer (*Lucanus cervus*) [1083]
- Steinkrebs (*Austropotamobius torrentium*) [*1093]
- Bachneunauge (*Lampetra planeri*) [1096]
- Bitterling (*Rhodeus sericeus amarus*) [1143]
- Groppe (*Cottus gobio*) [1163]
- Kammolch (*Triturus cristatus*) [1166]
- Gelbbauchunke (*Bombina variegata*) [1193]
- Mopsfledermaus (*Barbastella barbastellus*) [1308]
- Großes Mausohr (*Myotis myotis*) [1324]
- Grünes Besenmoos (*Dicranum viride*) [1381]

Probestellen der Arten nach Anh. II ohne Nachweis

- Gelbbauchunke
- Fische (Anh. II-Arten)
- Kammolch
- Steinkrebs
- Fledermäuse (Anh. II-Arten)

Grenze des FFH-Gebietes
 Gemarkungsgrenzen
 Flurstücke

* Flurstücknummern kursiv: aktuelle Flurstücksteilung in noch nicht abgeschlossenen Flurneuerungsverfahren (Stand 2012) in den Gemarkungen Gallenkirchen und Neureut



Managementplan für das FFH-Gebiet 6723-311 "Ohrn-, Kupfer- und Forellental"

Bestands- und Zielkarte Arten nach Anh. II FFH-Richtlinie

Teilkarte 11

Bearbeiter: naturesplan Dr. Karsten Böger & Dipl.-Geogr. Christoph Vogt-Rosendorf
Geeignet: C. Vogt-Rosendorf / J. Luhn
Gefertigt: 17.03.2014
Stand der Kartierung: Oktober 2011
Maßstab: 1:5.000

Baden-Württemberg
REGIERUNGSPRÄSIDIUM STUTTGART

NATURA 2000

Dieses Projekt wird von der Europäischen Union (Kofinanz.) (ELER)

Erstellung u. Bearbeitung der Waikabensartenplan u. Kleinräumiger Offenlandbestandsartenplan innerhalb des Waldes durch Ref. 62 des Regierungspräsidiums Tübingen im Rahmen des Waldnaturschutz, Maßstab 1:10.000
 Grundlage: Topographische Karte 1:25.000 (TK25), Orthofoto 1:10.000 (DOP), Automatisiertes Liegenschaftskataster (ALK)
 © LGL, Landesamt für Geoinformation und Landesentwicklung Baden-Württemberg (www.lv-bw.de) Az.: 2851-9-1119