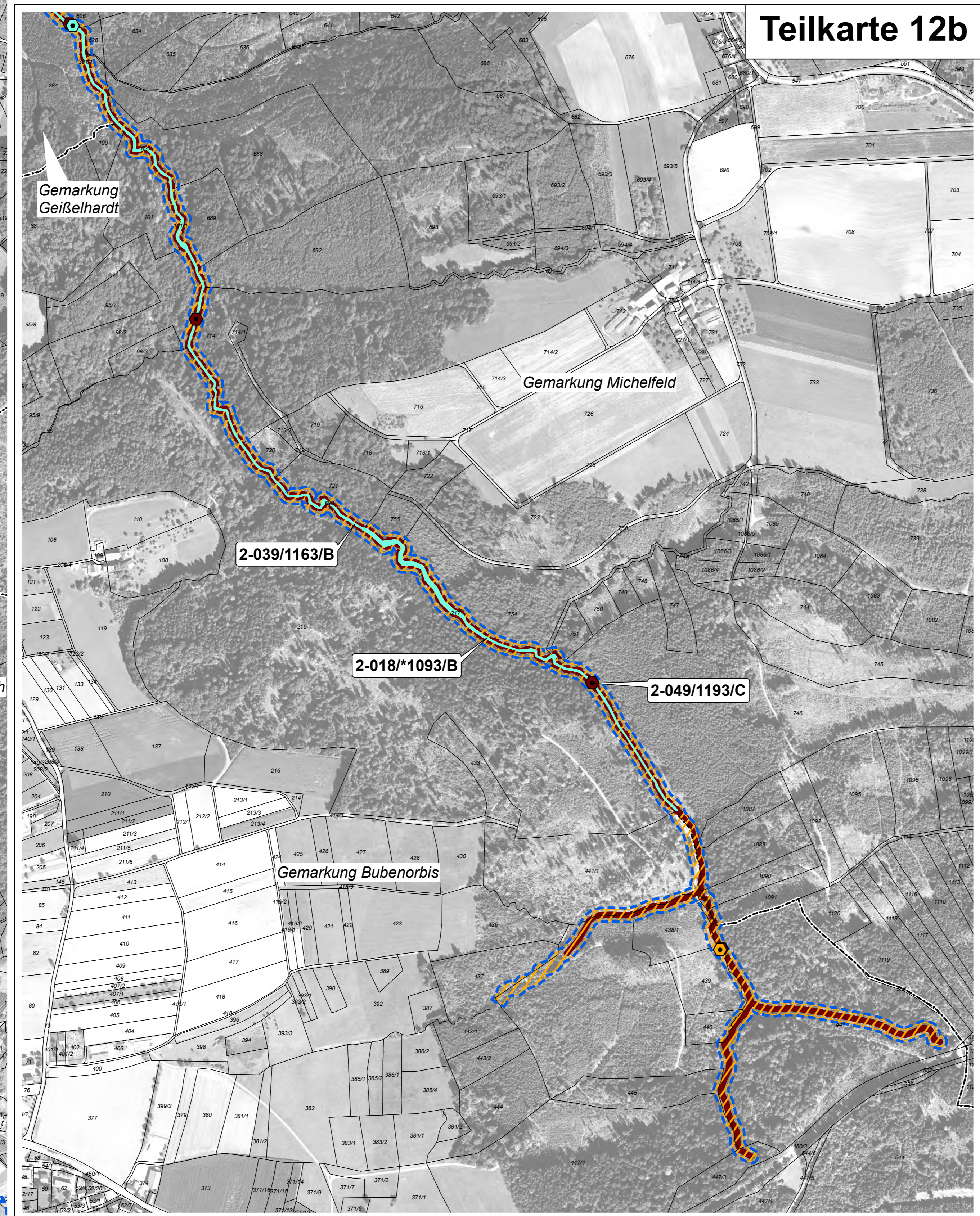
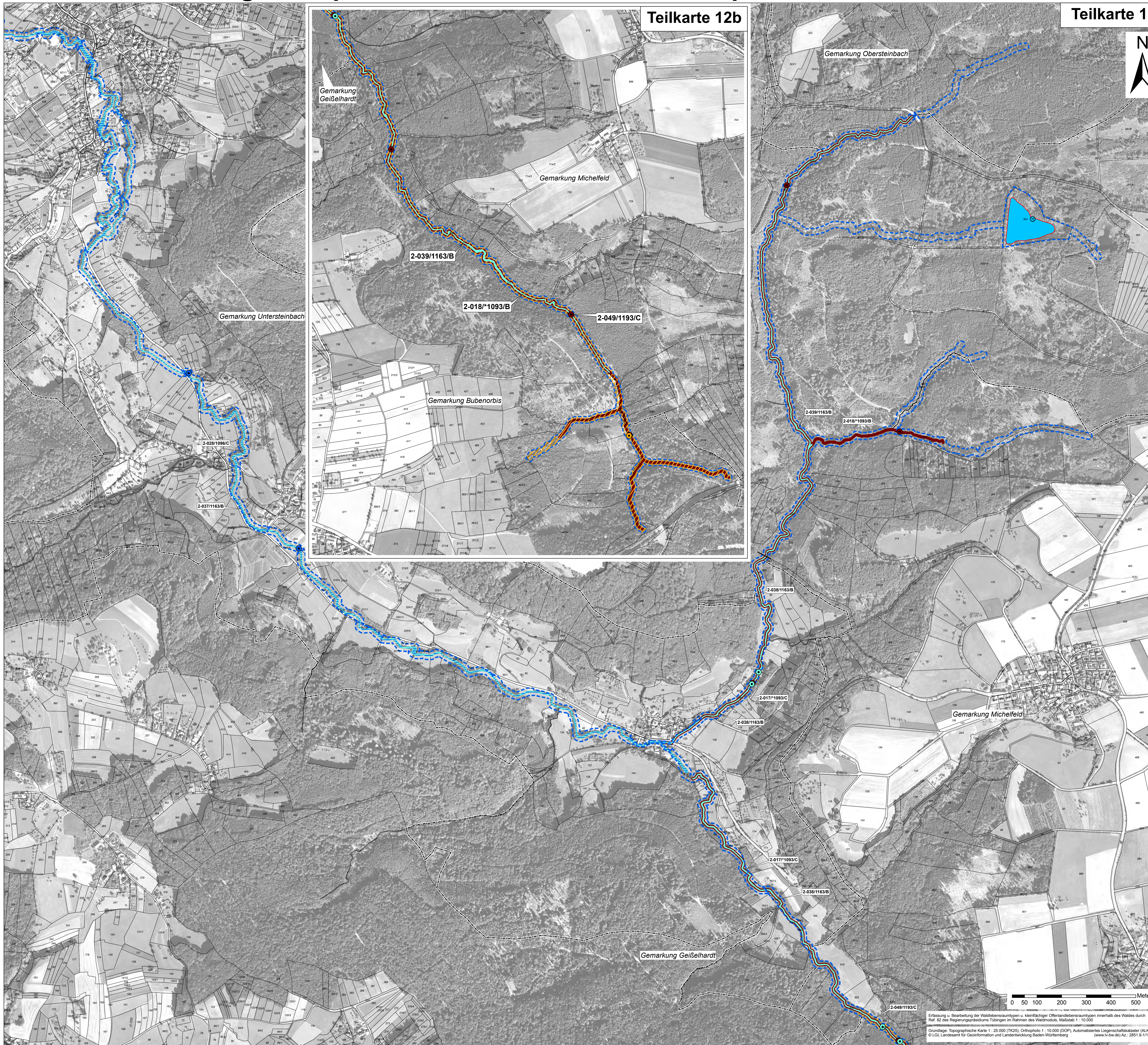
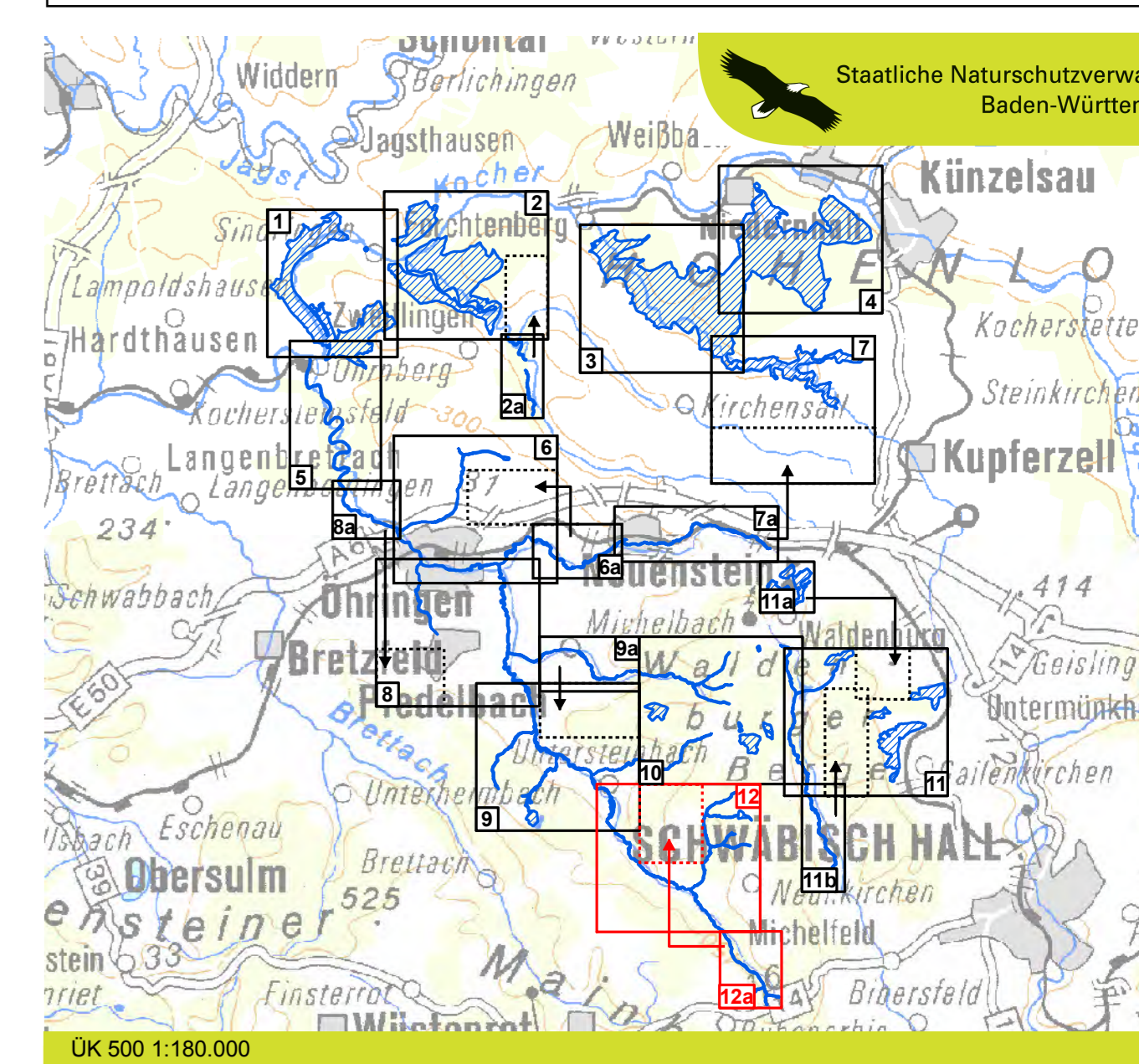


# Natura 2000 - Managementplan Gebiet 6723-311 "Ohrn-, Kupfer- und Forellental"



Teilkarte 12

- ## Legende
- ### Lebensstätten der Arten nach Anh. II FFH-Richtlinie
- Großer Feuerfalter (*Lycena dispar*) [1060]
  - Dunkler Wiesenknopf-Ameisenbläuling (*Maculinea nausithous*) [1061]
  - Hirschkäfer (*Lucanus cervus*) [1083]
  - Steinkrebs (*Austropotamobius torrentium*) [\*1093]
  - Bachneunauge (*Lampetra planeri*) [1096]
  - Bitterling (*Rhodeus sericeus amarus*) [1143]
  - Groppe (*Cottus gobio*) [1163]
  - Kammolch (*Triturus cristatus*) [1166]
  - Gelbbauchunke (*Bombina variegata*) [1193]
  - Mopsfledermaus (*Barbastella barbastellus*) [1308]
  - Großes Mausohr (*Myotis myotis*) [1324]
  - Grünes Besenmoos (*Dicranum viride*) [1381]
  - Großes Mausohr (*Myotis myotis*) [1324], Wochenstube
- ### Beschreibung der Lebensstätten-Flächen:
- 2-0021061/C Nummer Erfassungseinheit / Art-Code / Erhaltungsziel
- Nummer der Erfassungseinheit:  
Ziffer vor dem Bindestrich = Anfangsziffer der Datenbanknummer = Bearbeiterkennzahl  
Ziffern nach dem Bindestrich = 3 Endziffern der Datenbanknummer = laufende Nummer
- ### Erhaltungsziele für Arten nach Anh. II FFH-Richtlinie
- A = hervorragender Erhaltungszustand  
B = guter Erhaltungszustand, mB = Einschätzung mindestens gut  
mindestens durchschnittlich bis beschränkter Erhaltungszustand, mC = Einschätzung bei fehlender Angabe: keine Bewertung erfolgt  
Die Erhaltungsziele entsprechen dem derzeitigen Erhaltungszustand auf der Ebene von Erfassungseinheiten.
- ### Entwicklungsziele für Arten nach Anh. II FFH-Richtlinie
- Entwicklungsziele zur Verbesserung des derzeitigen Zustandes  
Diese werden nicht kartografisch dargestellt, sie sind im Textfeld formuliert und finden sich in der Maßnahmenplanung als Entwicklungsmaßnahmen wieder.
- ### Entwicklungsflächen für Arten nach Anh. II FFH-Richtlinie
- Entwicklung v. Lebensstätten der Gelbbauchunke [1193]
  - Entwicklung v. Lebensstätten des Dunklen Wiesenknopf-Ameisenbläulings [1061]
  - Entwicklung v. Lebensstätten des Großen Feuerfalters [1060]
  - Entwicklung v. Lebensstätten des Kammolches [1166]
  - Entwicklung von Lebensstätten des Steinkrebses [\*1093]
- Erläuterung: Entwicklungsflächen sind Vorschläge für die Neu- bzw. Wiederentwicklung von Lebensstätten auf dafür geeigneten Flächen.
- ### Fundpunkte der Arten nach Anh. II FFH-Richtlinie
- Großer Feuerfalter (*Lycena dispar*) [1060]
  - Dunkler Wiesenknopf-Ameisenbläuling (*Maculinea nausithous*) [1061]
  - Spanische Fliege (*Callimorpha quadripunctaria*) [\*1078]
  - Hirschkäfer (*Lucanus cervus*) [1083]
  - Steinkrebs (*Austropotamobius torrentium*) [\*1093]
  - Bachneunauge (*Lampetra planeri*) [1096]
  - Bitterling (*Rhodeus sericeus amarus*) [1143]
  - Groppe (*Cottus gobio*) [1163]
  - Kammolch (*Triturus cristatus*) [1166]
  - Gelbbauchunke (*Bombina variegata*) [1193]
  - Mopsfledermaus (*Barbastella barbastellus*) [1308]
  - Großes Mausohr (*Myotis myotis*) [1324]
  - Grünes Besenmoos (*Dicranum viride*) [1381]
- ### Probestellen der Arten nach Anh. II ohne Nachweis
- Gelbbauchunke
  - Fische (Anh. II-Arten)
  - Kammolch
  - Steinkrebs
  - Fledermäuse (Anh. II-Arten)
- Grenze des FFH-Gebietes  
 Flurstücke\*  
 Gemarkungsgrenzen
- \* Flurstücknummern kursiv: Aktuelle Flurstücksteilung in noch nicht abgeschlossenen Flurneuerungsverfahren (Stand 2012) in den Gemarkungen Gallenkirch und Neureut



Managementplan  
für das FFH-Gebiet 6723-311  
"Ohrn-, Kupfer- und Forellental"

**Bestands- und Zielkarte  
Arten nach Anh. II FFH-Richtlinie**  
Teilkarte 12

Bearbeiter: **naturplan** Dr. Karsten Böger & Dipl.-Geogr. Christoph Vogt-Rosendorf  
Gezeichnet: C. Vogt-Rosendorf / J. Luhn  
Stand der Kartierung: Oktober 2011  
Maßstab: 1 : 5.000

**Baden-Württemberg**  
REGIERUNGSPRÄSIDIUM STUTTGART

NATURA 2000

Dieses Projekt wird von der Europäischen Union (Kofinanz) (ELER)

Erfassung u. Bearbeitung der Waldlebensraumtypen u. kleinflächiger Offenlebensraumtypen innerhalb des Waldes durch Ref. 82 des Regierungspräsidiums Tübingen im Rahmen des Waldmonitoring, Maßstab 1 : 10.000  
Grundlage: Topographische Karte 1 : 25.000 (TK25), Orthophoto 1 : 10.000 (DOP), Automatisiertes Liegenschaftskataster (ALK) © LGL Landesamt für Geoinformation und Landesentwicklung Baden-Württemberg (www.lvgl.wv.de) AZ.: 2851/9-1/19