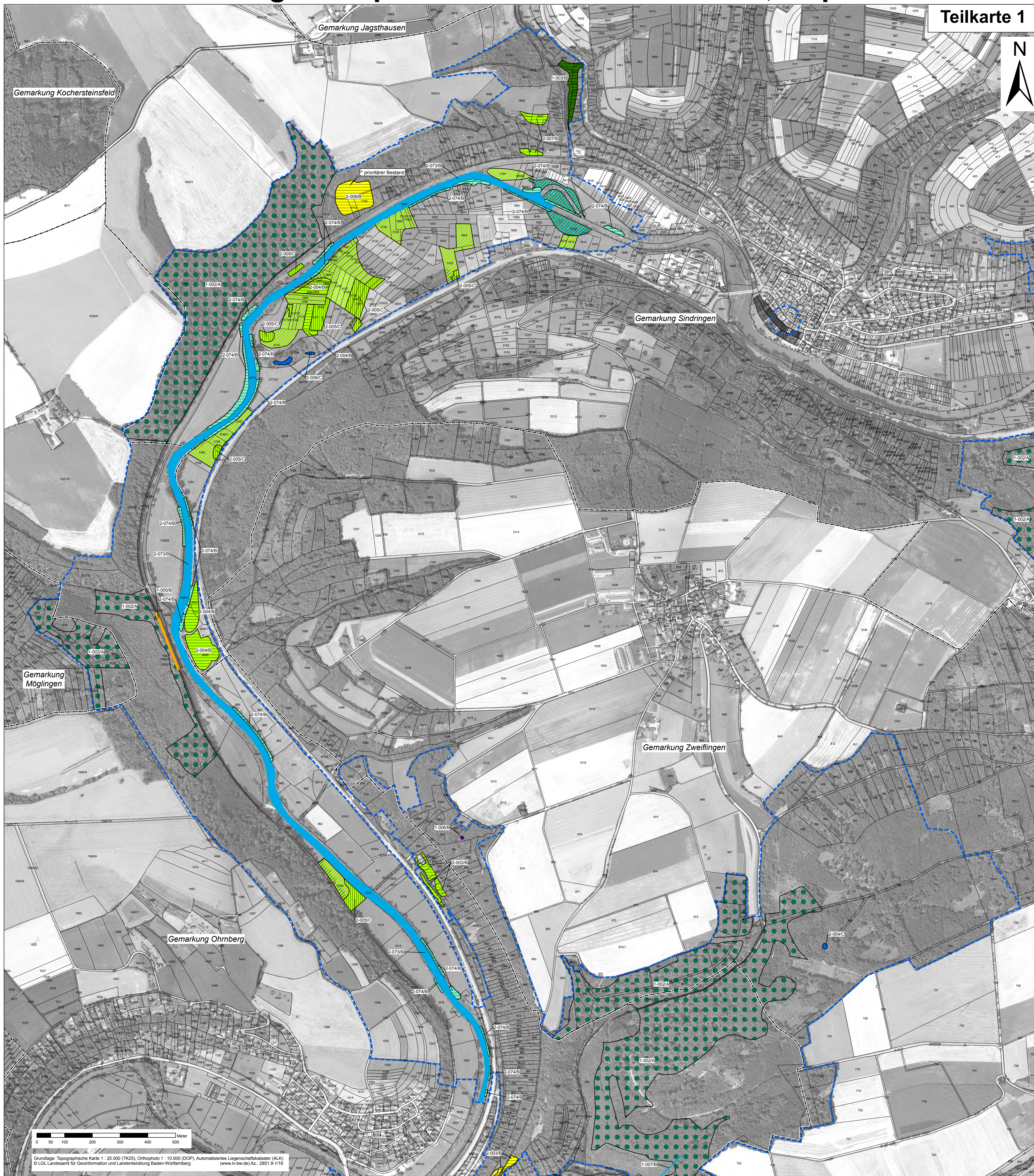
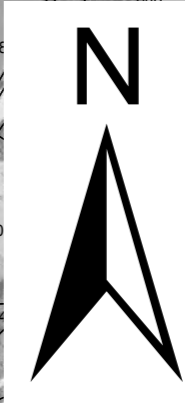


Natura 2000 - Managementplan Gebiet 6723-311 "Ohrn-, Kupfer- und Forellental"



Teilkarte 1



Legende

Lebensraumtypen nach Anh. I FFH-Richtlinie

- Natürliche nährstoffreiche Seen [3150]
- Fließgewässer mit flutender Wasservegetation [3260]
- Kalk-Magerrasen [6212, *6212], prioritärer Bestand besonders gekennzeichnet
- Artenreiche Borstgrasrasen [*6230]
- Pfeifengraswiesen [6410]
- Feuchte Hochstaudenfluren [6430]
- Magere Flachland-Mähwiesen [6510]
- Übergangs- und Schwingrasenmoore [7140]
- Kalktuffquellen [*7220]
- Kalkfelsen mit Felsspaltenvegetation [8210]
- Höhlen und Balmen [8310]
- Waldmeister-Buchenwald [9130]
- Schlucht- und Hangmischwälder [*9180]
- Auwälder mit Erle, Esche, Weide [*91E0]

Bewertung des Erhaltungszustandes (Ebene Erfassungseinheit)

Darstellung nur bei großflächig verbreiteten Lebensraumtypen

- A = hervorragender Erhaltungszustand (ohne Aufsichtsnatur)
- B = guter Erhaltungszustand
- C = durchschnittlicher bis beschränkter Erhaltungszustand

Wiederherstellung von Mageren Flachland-Mähwiesen [6510]

Die Erhaltungsziele der Bestandsflächen entsprechen dem derzeitigen Erhaltungszustand auf der Ebene von Erfassungseinheiten.

Beschriftung der Lebensraumtypen-Flächen:

2-111/C Nummer Erfassungseinheit / Erhaltungszustand bzw. Erhaltungsziel

Nummer der Erfassungseinheit:
Ziffer vor dem Bindestrich = Anfangsziffer der Datenbanknummer = Bearbeiterkennzahl
Ziffern nach dem Bindestrich = 3 Endziffern der Datenbanknummer = laufende Nummer

Bearbeiter:
Zeichenfolge beginnend mit 2 = Bearbeiter durch MaP-Ersteller
Zeichenfolge beginnend mit 1 = Waldmodul (Waldlebensraumtypen u. kleinflächige Offenland-Lebensraumtypen im Wald)

Entwicklungsziele für Lebensraumtypen nach Anh. I FFH-Richtlinie

Entwicklungsziele zur Verbesserung des derzeitigen Zustandes
Diese werden nicht kartografisch dargestellt, sie sind im Textteil formuliert und finden sich in der Maßnahmenplanung als Entwicklungsmaßnahmen wieder.

Entwicklungsflächen für Lebensraumtypen nach Anh. I FFH-Richtlinie

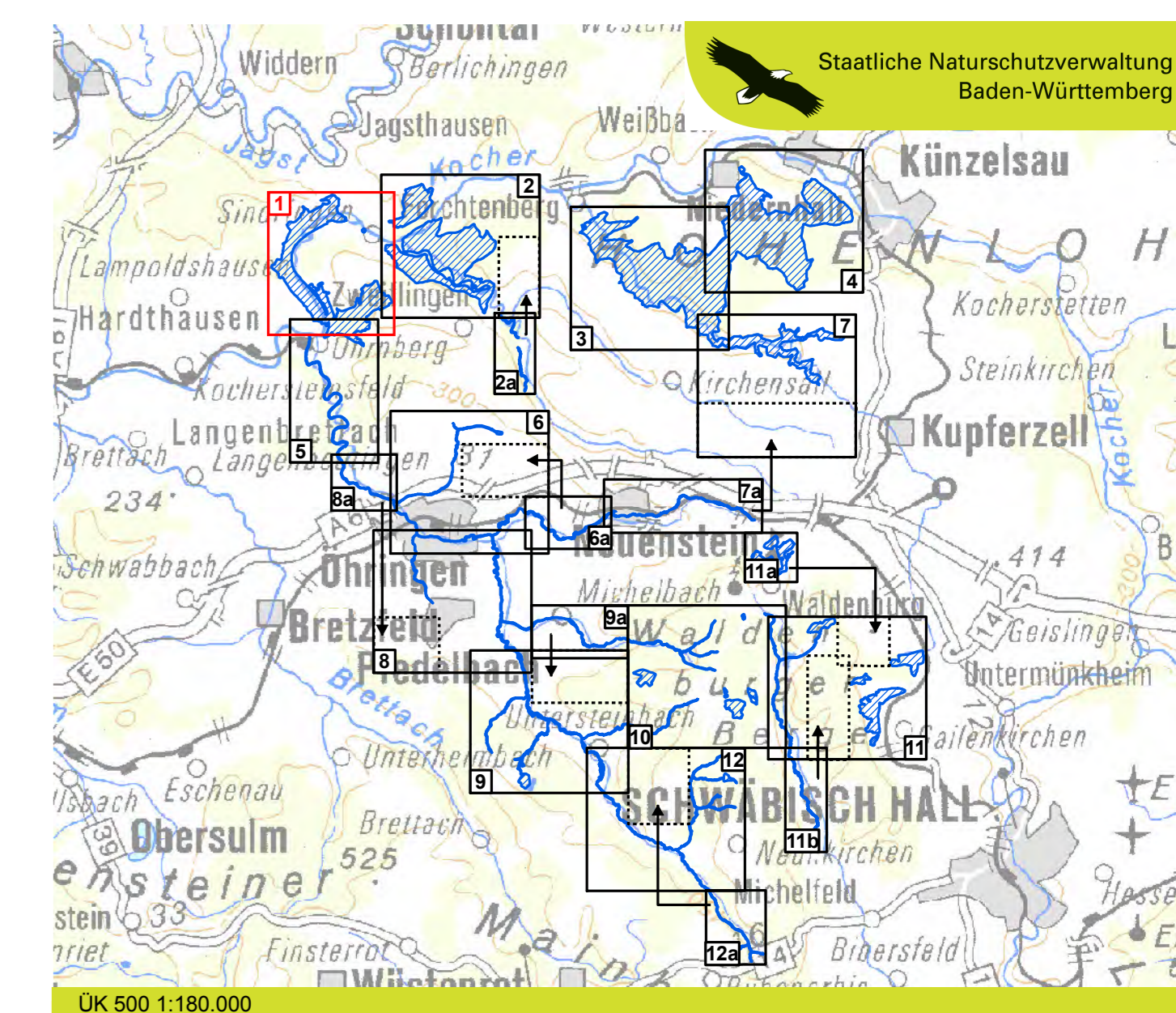
- Entwicklung von Auwäldern mit Erle, Esche, Weide [*91E0]
- Entwicklung von Kalk-Magerrasen [6212]
- Entwicklung von Mageren Flachland-Mähwiesen [6510]
- Entwicklung von Natürlichen nährstoffreichen Seen [3150]
- Entwicklung von Pfeifengraswiesen [6410]
- Entwicklung von artenreichen Borstgrasrasen [*6230] in ehemaligen Waldweidflächen

Erläuterung: Entwicklungsflächen sind Vorschläge für die Neu- bzw. Wiederentwicklung von Lebensraumtypen auf dafür geeigneten Flächen.

- Grenze des FFH-Gebietes
- Gemarkungsgrenzen
- Flurstücke*

* Flurstücksnummern kursiv: aktuelle Flurstücksteilung in noch nicht abgeschlossenen Flurneuordnungsverfahren (Stand 2012) in den Gemarkungen Galenkirchen und Neureut

Erfassung u. Bearbeitung der Waldlebensraumtypen u. kleinflächiger Offenlandlebensraumtypen innerhalb des Waldes durch Ref. 82 des Regierungspräsidiums Tübingen im Rahmen des Waldmoduls, Maßstab 1 : 10.000



Managementplan für das FFH-Gebiet 6723-311 "Ohrn-, Kupfer- und Forellental"



Bestands- und Zielekarte Lebensraumtypen

Teilkarte 1

Bearbeiter: **naturlan** Dr. Karsten Böger & Dipl.-Geogr. Christoph Vogt-Rosendorff
Gezeichnet: C. Vogt-Rosendorff / J. Luhn
Gefertigt: 17.03.2013
Stand der Kartierung: Oktober 2011
Maßstab: 1 : 5.000

