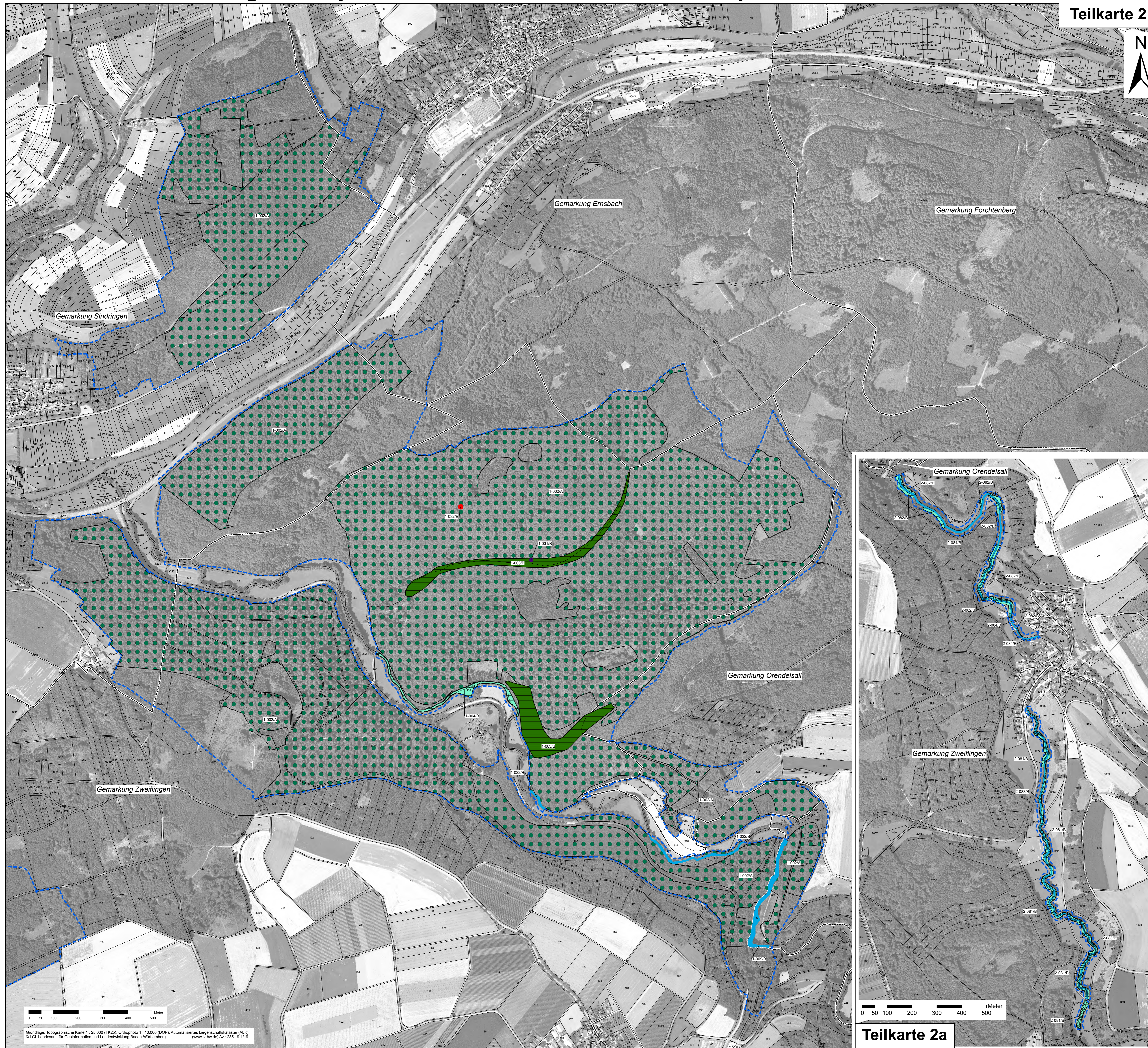
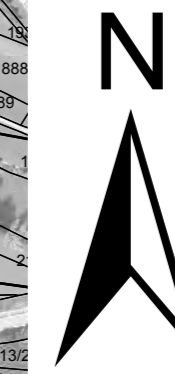


Natura 2000 - Managementplan Gebiet 6723-311 "Ohrn-, Kupfer- und Forellental"

Teilkarte 2



Legende

Lebensraumtypen nach Anh. I FFH-Richtlinie

- Natürliche nährstoffreiche Seen [3150]
- Fließgewässer mit flutender Wasservegetation [3260]
- Kalk-Magergrasen [6212, *6212], prioritärer Bestand besonders gekennzeichnet
- Artenreiche Borstgrasrasen [*6230]
- Pfeifengraswiesen [6410]
- Feuchte Hochstaudenfluren [6430]
- Magere Flachland-Mähwiesen [6510]
- Übergangs- und Schwingrasenmoore [7140]
- Kalktuffquellen [*7220]
- Kalkfelsen mit Felspaltenvegetation [8210]
- Höhlen und Balmen [8310]
- Waldmeister-Buchenwald [9130]
- Schlucht- und Hangmischwälder [*9180]
- Auwälder mit Erle, Esche, Weide [*91E0]

Bewertung des Erhaltungszustandes (Ebene Erfassungseinheit)

- Darstellung nur bei großflächig verbreiteten Lebensraumtypen
- A = hervorragender Erhaltungszustand (ohne Aufschrift)
 - B = guter Erhaltungszustand
 - C = durchschnittlicher bis beschränkter Erhaltungszustand
 - Wiederherstellung von Mageren Flachland-Mähwiesen [6510]
- Die Erhaltungsziele der Bestandsflächen entsprechen dem derzeitigen Erhaltungszustand auf der Ebene von Erfassungseinheiten.

Beschriftung der Lebensraumtypen-Flächen:

2-111C Nummer Erfassungseinheit / Erhaltungszustand bzw. Erhaltungsziel

Nummer der Erfassungseinheit:
Ziffer vor dem Bindestrich = Anfangsziffer der Datenbanknummer = Bearbeiternummer
Ziffern nach dem Bindestrich = 3 Ziffern der Datenbanknummer = laufende Nummer

Bearbeiter:
Zeichenfolge beginnend mit 2 = Bearbeitet durch MaP-Ersteller
Zeichenfolge beginnend mit 1 = Waldmodul (Waldlebensraumtypen u. kleinfächige Offenland-Lebensraumtypen im Wald)

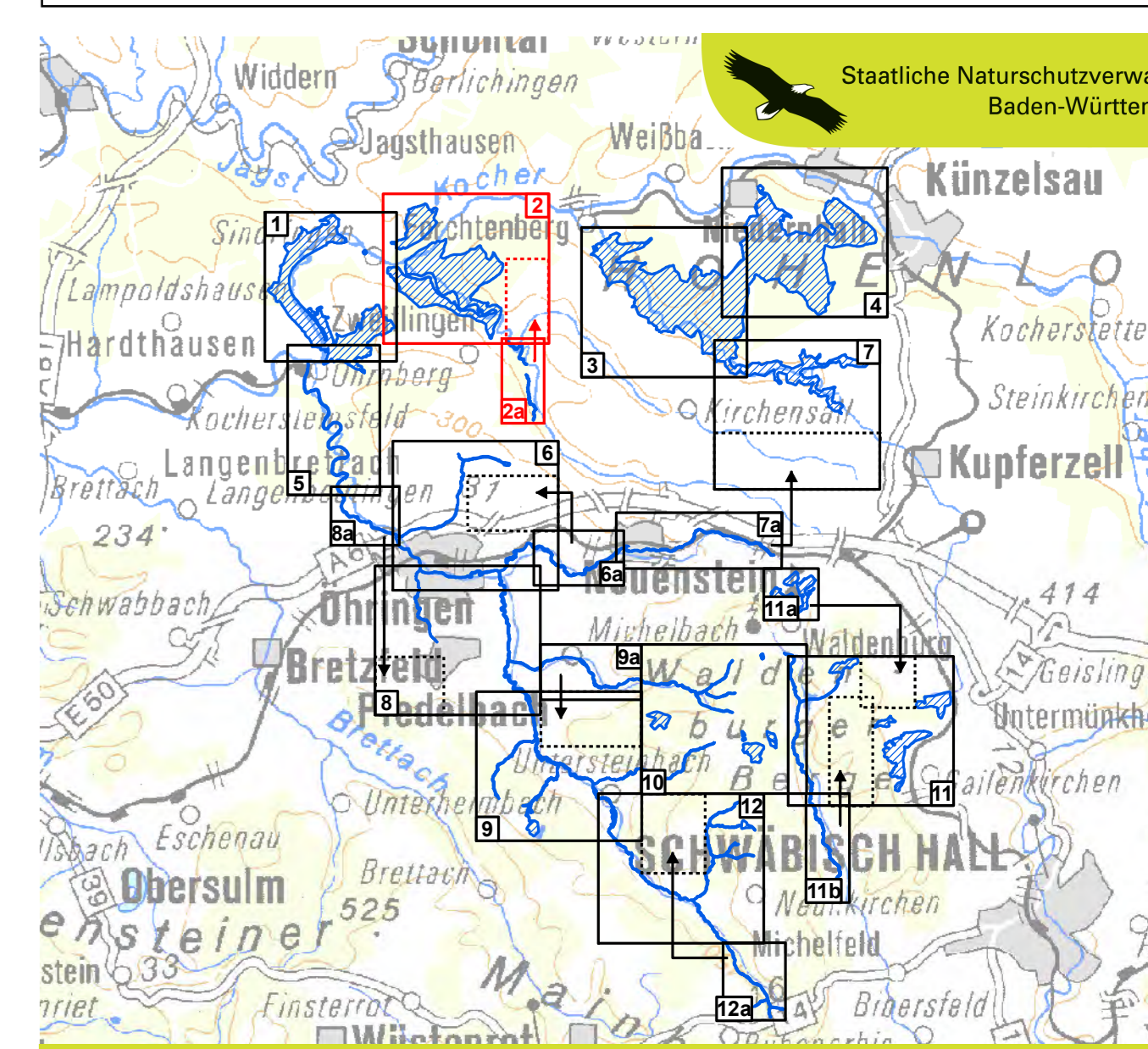
Entwicklungsziele für Lebensraumtypen nach Anh. I FFH-Richtlinie

Entwicklungsziele zur Verbesserung des derzeitigen Zustandes
Diese werden nicht kartografisch dargestellt, sie sind im Textteil formuliert und finden sich in der Maßnahmenplanung als Entwicklungsmaßnahmen wieder.

Entwicklungsflächen für Lebensraumtypen nach Anh. I FFH-Richtlinie

- Entwicklung von Auwäldern mit Erle, Esche, Weide [*91E0]
 - Entwicklung von Kalk-Magergrasen [6212]
 - Entwicklung von Mageren Flachland-Mähwiesen [6510]
 - Entwicklung von Natürlichen nährstoffreichen Seen [3150]
 - Entwicklung von Pfeifengraswiesen [6410]
 - Entwicklung von artenreichen Borstgrasrasen [*6230] in ehemaligen Waldweidflächen
- Erläuterung: Entwicklungsflächen sind Vorschläge für die Neu- bzw. Wiederentwicklung von Lebensraumtypen auf dafür geeigneten Flächen.

- Grenze des FFH-Gebietes
 - Gemarkungsgrenzen
 - Flurstücke*
- * Flurstücknummern kursiv: aktuelle Flurstückstellung in noch nicht abgeschlossenen Flurstückungsverfahren (Stand 2012) in den Gemarkungen Gallenkirchen und Neureut
Erfassung u. Bearbeitung der Waldlebensraumtypen u. kleinfächiger Offenlandlebensraumtypen innerhalb des Waldes durch Ref. 82 des Regierungspräsidiums Tübingen im Rahmen des Waldmoduls, Maßstab 1 : 10.000



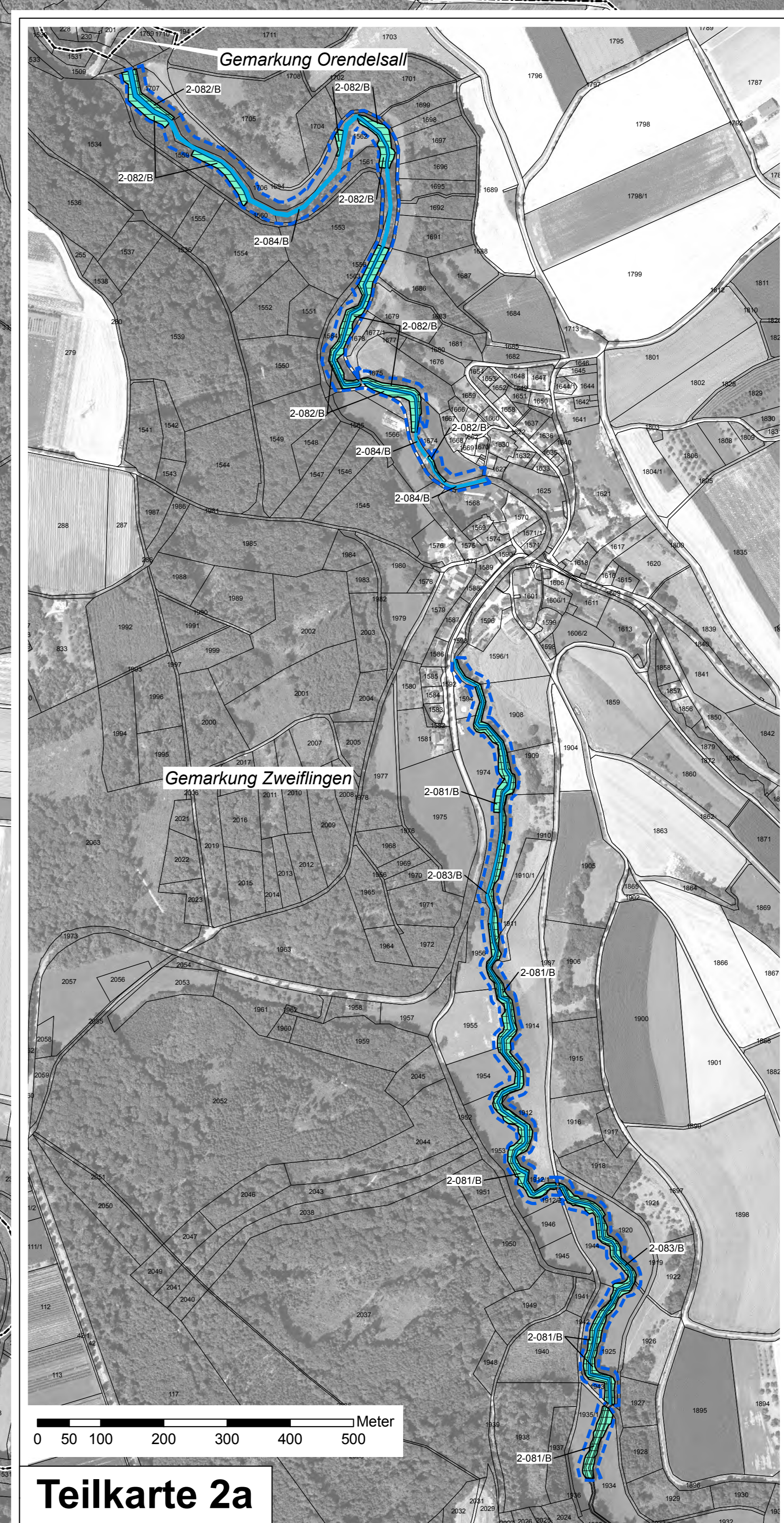
Managementplan für das FFH-Gebiet 6723-311 "Ohrn-, Kupfer- und Forellental"



Bestands- und Zielkarte Lebensraumtypen

Teilkarte 2

Bearbeiter: naturplan Dr. Karsten Böger & Digis-Geogr. Christoph Vogt-Rosenhoff
Gezeichnet: C. Vogt-Rosenhoff / J. Luhn
Gefertigt: 17.03.2014
Stand der Kartierung: Oktober 2011
Maßstab: 1 : 5.000



Grundlage: Topographische Karte 1 : 25.000 (TK25), Orthophoto 1 : 10.000 (DOP), Automatisiertes Liegenschaftskataster (ALK)
© LGL, Landesamt für Geoinformation und Landesentwicklung Baden-Württemberg (www.lgl-bw.de), AZ: 2951/9-11/18