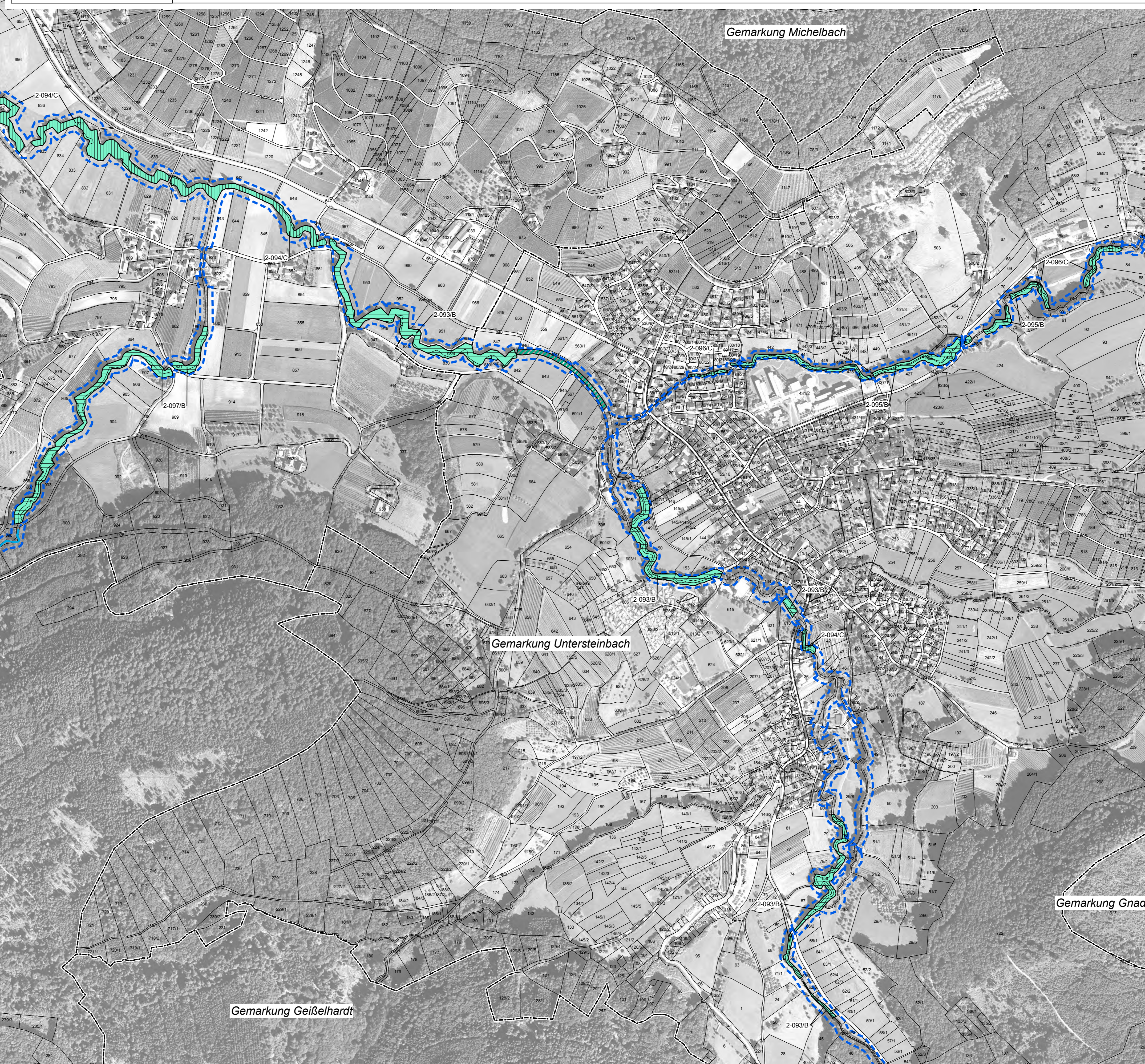
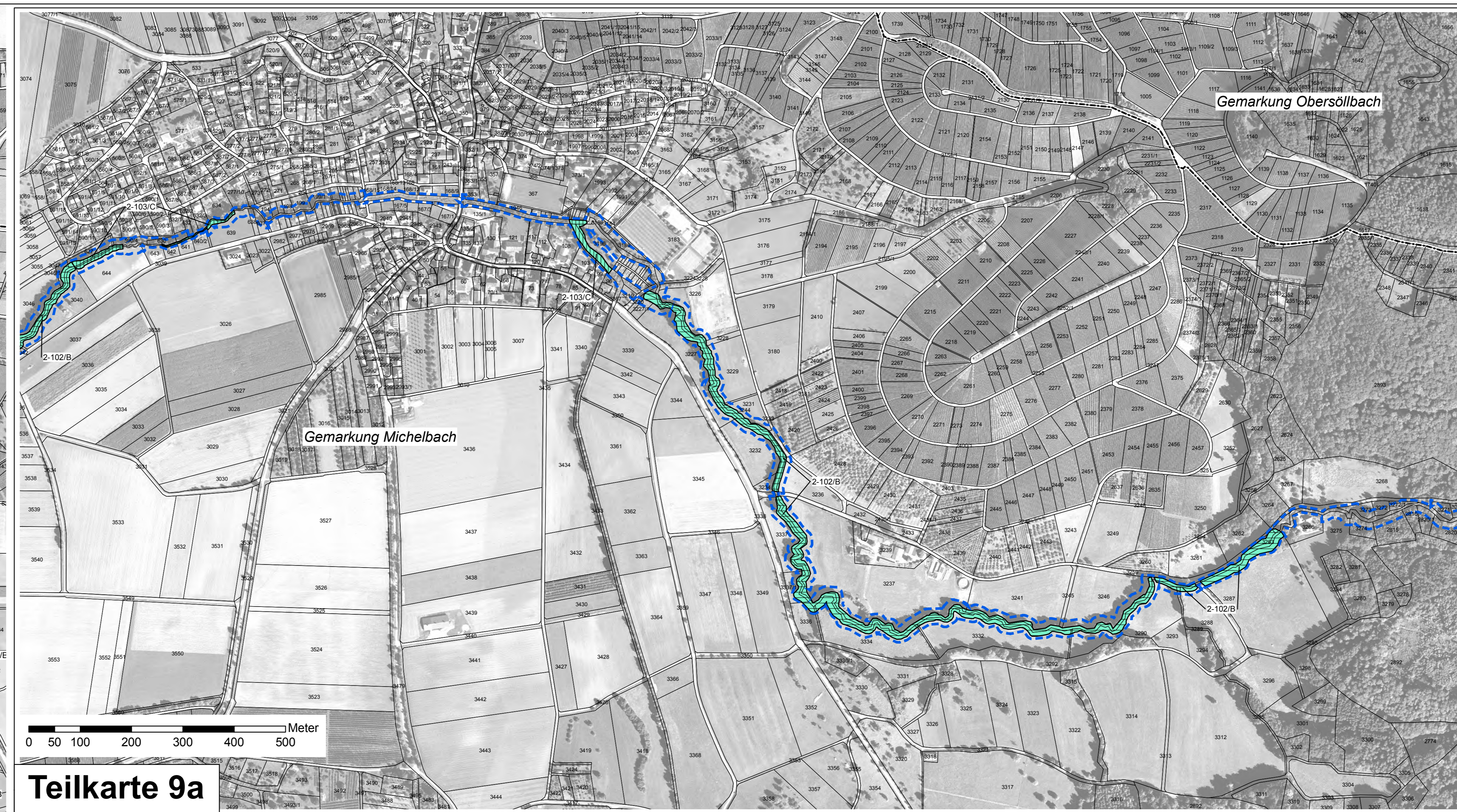
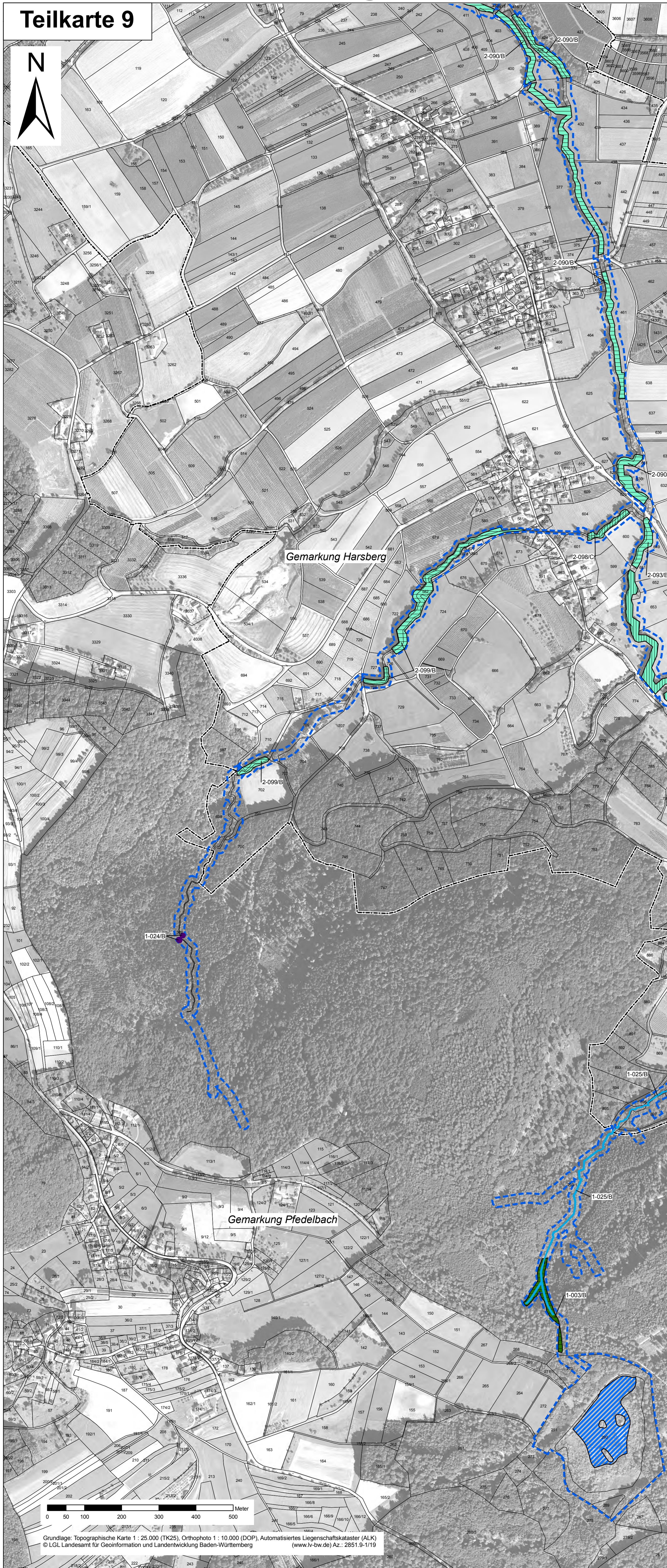
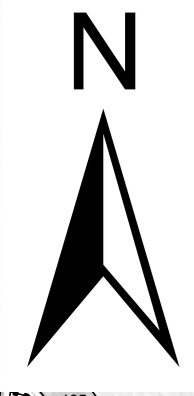


# Natura 2000 - Managementplan Gebiet 6723-311 "Ohrn-, Kupfer- und Forellental"

Teilkarte 9



## Legende

- Lebensraumtypen nach Anh. I FFH-Richtlinie**
- Natürliche nährstoffreiche Seen [3150]
  - Fließgewässer mit flutender Wasservegetation [3260]
  - Kalk-Magergrasen [6212, \*6212], prioritärer Bestand besonders gekennzeichnet
  - Artenreiche Borstgrasrasen [\*6230]
  - Pfeifengraswiesen [6410]
  - Feuchte Hochstaudenfluren [6430]
  - Magerer Flachland-Mähwiesen [6510]
  - Übergangs- und Schwingrasenmoore [7140]
  - Kalkflutquellen [\*7220]
  - Kalkfelsen mit Felspflanzengesellschaften [8210]
  - Höhlen und Balmen [8310]
  - Waldmeister-Buchenwald [9130]
  - Schlucht- und Hangmischwälder [\*9180]
  - Auwälder mit Erle, Esche, Weide [\*91E0]

- Bewertung des Erhaltungszustandes (Ebene Erfassungseinheit)**
- Darstellung nur bei großflächig verbreiteten Lebensraumtypen
- A = hervorragender Erhaltungszustand (ohne Aufsignatur)
  - B = guter Erhaltungszustand
  - C = durchschnittlicher bis beschränkter Erhaltungszustand
  - Wiederherstellung von Mageren Flachland-Mähwiesen [6510]
- Die Erhaltungsziele der Bestandsflächen entsprechen dem derzeitigen Erhaltungszustand auf der Ebene von Erfassungseinheiten.

**Beschriftung der Lebensraumtypen-Flächen:**

2-111C Nummer Erfassungseinheit / Erhaltungszustand bzw. Erhaltungsziel

Nummer der Erfassungseinheit:  
 Ziffer vor dem Bindestrich = Anfangsziffer der Datenbanknummer = Bearbeiternummer  
 Ziffern nach dem Bindestrich = 3 Endziffern der Datenbanknummer = laufende Nummer

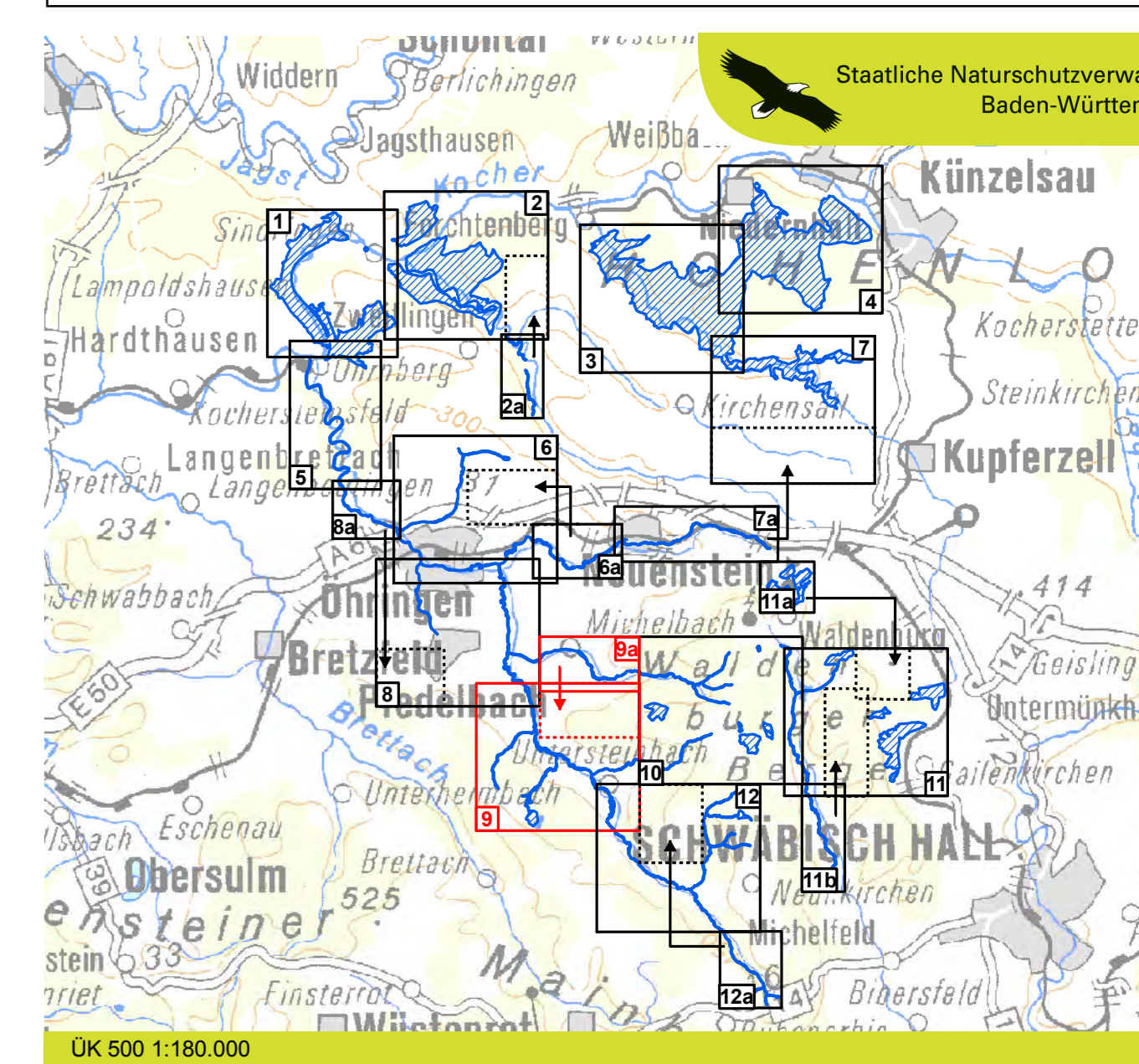
Bearbeiter:  
 Zeichenfolge beginnend mit 2 = Bearbeitet durch MaP-Ersteller  
 Zeichenfolge beginnend mit 1 = Waldmodul (Waldlebensraumtypen u. kleinflächige Offenland-Lebensraumtypen im Wald)

## Entwicklungsziele für Lebensraumtypen nach Anh. I FFH-Richtlinie

**Entwicklungsziele zur Verbesserung des derzeitigen Zustandes**  
 Diese werden nicht kartografisch dargestellt, sie sind im Textteil formuliert und finden sich in der Maßnahmenplanung als Entwicklungsmaßnahmen wieder.

- Entwicklungsflächen für Lebensraumtypen nach Anh. I FFH-Richtlinie**
- Entwicklung von Auwäldern mit Erle, Esche, Weide [\*91E0]
  - Entwicklung von Kalk-Magergrasen [6212]
  - Entwicklung von Mageren Flachland-Mähwiesen [6510]
  - Entwicklung von Natürlichen nährstoffreichen Seen [3150]
  - Entwicklung von Pfeifengraswiesen [6410]
  - Entwicklung von artenreichen Borstgrasrasen [\*6230] in ehemaligen Waldweidflächen
- Erläuterung: Entwicklungsflächen sind Vorschläge für die Neu- bzw. Wiederentwicklung von Lebensraumtypen auf dafür geeigneten Flächen.

- Grenze des FFH-Gebietes
  - Gemarkungsgrenzen
  - Flurstücke\*
- \* Flurstücknummern kursiv: aktuelle Flurstücksteilung in noch nicht abgeschlossenen Flurstückeneinteilungsverfahren (Stand 2012) in den Gemarkungen Gallenkirchen und Neureut  
 Erfassung u. Bearbeitung der Waldlebensraumtypen u. kleinflächiger Offenlandlebensraumtypen innerhalb des Waldes durch Ref. 82 des Regierungspräsidiums Tübingen im Rahmen des Waldmoduls, Maßstab 1 : 10.000



Managementplan für das FFH-Gebiet 6723-311 "Ohrn-, Kupfer- und Forellental"

## Bestands- und Zielekarte Lebensraumtypen Teilkarte 9

Bearbeiter: naturplan Dr. Karsten Böger & Dipl.-Geogr. Christoph Vogt-Rosendorf  
 Gezeichnet: C. Vogt-Rosendorf / J. Lahn  
 Gefertigt: 17.03.2014  
 Stand der Kartierung: Oktober 2011  
 Maßstab: 1 : 5.000

