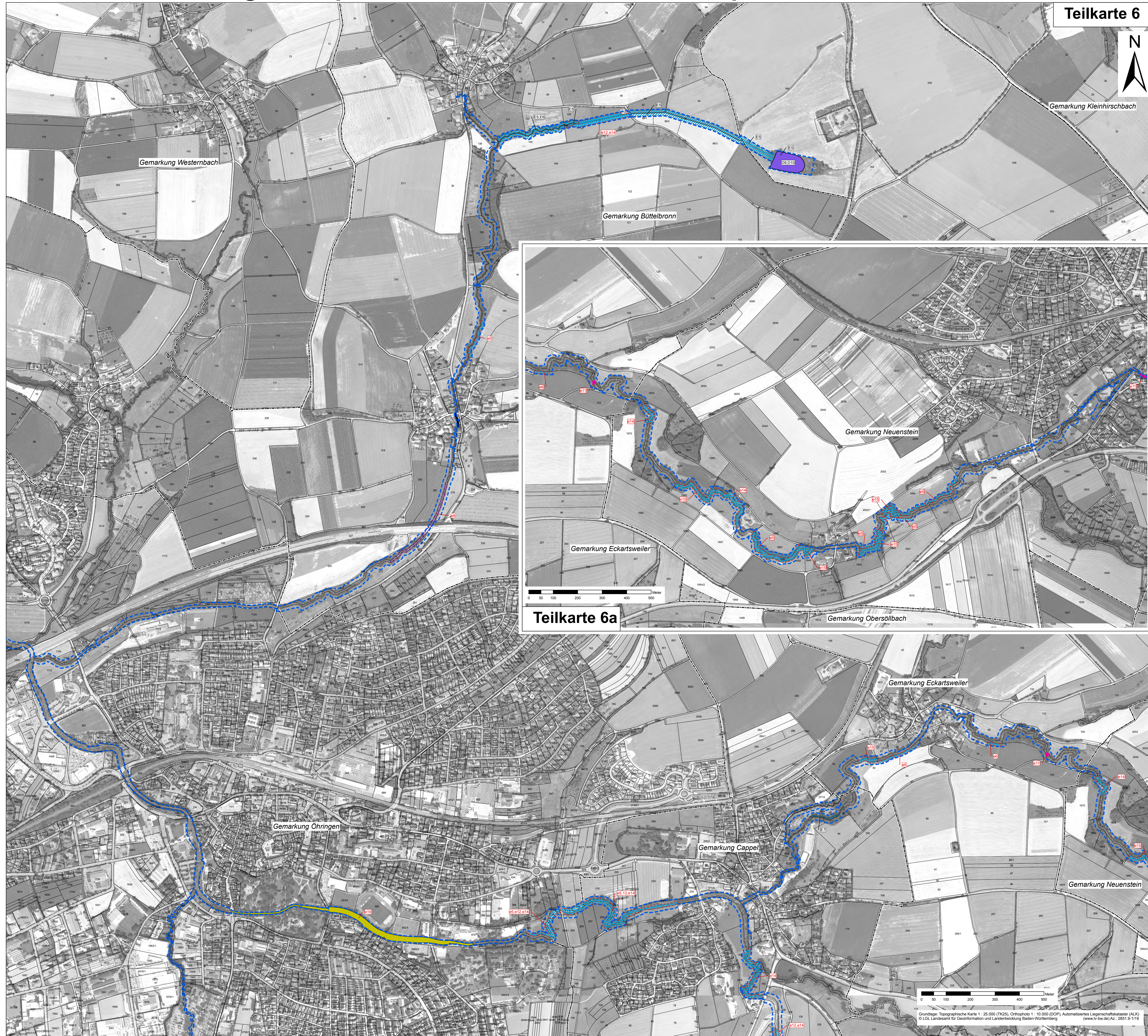


Natura 2000 - Managementplan Gebiet 6723-311 "Ohrn-, Kupfer- und Forellental"



Teilkarte 6

Teilkarte 6a

Legende

Signatur	Erhaltung	Signatur	Entwicklung	Kürzel (Großbuchstaben für Erhaltungsmaßnahme / Kleinbuchstaben für Entwicklungsmaßnahme) und Bezeichnung der Maßnahme	Seitenverweis zum Textteil	betreffende Lebensraumtypen
A. Mahd						
[Symbol]	[Symbol]	A1a1	Extensive 1- bis 2-schürige Mahd mit Abräumen, 1. Mahd i.d.R. ab dem 15.06.	107 133	LRT 6212, 6510	
[Symbol]	[Symbol]	A2a2	2- bis 3-schürige Mahd mit Abräumen in Verbindung mit Extensivierung	109 133	LRT 6510	
[Symbol]	[Symbol]	A3a3	Extensive 1-schürige Mahd mit Abräumen ab Anfang August	109 134	LRT *6230	
[Symbol]	[Symbol]	A4a4	Belassen alternierender Rand- und Altpflanzstellen mit Ampel; Förderung extensiver und mosaikartiger Grünlandnutzung	110 134	Art 1060	
[Symbol]	[Symbol]	A5	Extensive 1- bis 2-schürige Mahd mit Abräumen, flächenhaft keine Nutzung zwischen 10.06. und 05.09.	111	LRT 6510, Art 1061	
[Symbol]	[Symbol]	A6a6	Extensive Mähweidenutzung, zumindest in Rand- oder Altpflanzstellen; Förderung extensiver und mosaikartiger Grünlandnutzung	112	Art 1061	
[Symbol]	[Symbol]	A7	1-schürige Mahd jährlich oder alle 2-3 Jahre in wechselnden Teilabschnitten, i.d.R. vor dem 10.06. oder ab dem 05.09.	112	Art 1061	
[Symbol]	[Symbol]	A8	Extensive, 1-schürige Mahd mit Abräumen ab 05.09.	113	LRT 6410, LRT 7140, Art 1061	
B. Beweidung						
[Symbol]	[Symbol]	B1	Nutzung als Weiden bzw. Mähweiden mit angepasstem Beweidungssystem	113	LRT 6510	
[Symbol]	[Symbol]	B2b2	Extensive Beweidung mit Schafen u. Ziegen	114 135	LRT 6212, 6510	
[Symbol]	[Symbol]	b3	Extensive Beweidung mit Rindern in Waldweidegebieten	135	LRT *6230	
C. Flankierende Maßnahmen zur Grünlandpflege						
[Symbol]	[Symbol]	C1	Entfernen leichter, meist randlicher Infäulverbüschung	115	LRT 6212, 6230, 6510, 7140	
[Symbol]	[Symbol]	C2	Vermeidung von Störungen durch Holzlagerung	115	LRT 6510	
[Symbol]	[Symbol]	C3	Rücknahme von Einzelnunten und Aufborstungen auf Grünlandflächen	116	LRT 6510	
[Symbol]	[Symbol]	C4a4	Entfernen höherer u. dichter Verbüschung, Zurückdrängen von älteren Gehölzen oder Bäumen auf Teilflächen	116	LRT 6212, LRT 6230, 6510, Art 1061	
[Symbol]	[Symbol]	c5	Entfernen massiver bzw. flächendeckender Verbüschung	135	LRT 6212	
[Symbol]	[Symbol]	c6	Zurückdrängen von Gehölzwuchs durch gezielte Ziegenbeweidung	137	LRT *6230	
[Symbol]	[Symbol]	c7	Entfernen von Bäumen zur Reduzierung der Beschattung	137	LRT 6210	
D. Maßnahmen an Stillgewässern und in Mooren						
[Symbol]	[Symbol]	D1	Anlage bzw. Zulassen von temporären Gewässern; Herstellen hinreichender Besonnung im Umfeld von Landeisenbäumen der Gelbbauchrinne	117	Art 1193	
[Symbol]	[Symbol]	D2	Anlage bzw. Zulassen von temporären Gewässern; Herstellen hinreichender Besonnung im Umfeld vorhandener Laichgewässer der Gelbbauchrinne	118	Art 1193	
[Symbol]	[Symbol]	D3a3	Erhaltung/Förderung der Besonnung von Laichgewässern durch Freihalten bzw. regelmäßiges Freihalten von Stillgewässern	119 137	LRT 3150, Arten 1134, 1166	
[Symbol]	[Symbol]	D4	Extensive Bewirtschaftung von Feuchtwiesen und Zulassen der Entstehung von Kleingewässern	119	Art 1193	
[Symbol]	[Symbol]	D5	Entschlammung von Stillgewässern	120	LRT 3150, Arten 1134, 1166	
[Symbol]	[Symbol]	D6	Verschließen eines Entwässerungsgrabens zur Wiedervermässung von Moorsandstein	120	LRT 7140, Art 1166	
[Symbol]	[Symbol]	D7a7	Unterstromige Mittelwasser-Abbindung von Kocher-Altarmen	121	LRT 3150, Art 1134	
[Symbol]	[Symbol]	D8	Entfernen von Astwerk aus einem Stillgewässer	121	LRT 3150, Art 1166	
[Symbol]	[Symbol]	D8a8	Verhindern des Besatzes von Stillgewässern mit nicht einheimischen Krebsarten; Information von Fischbesitzern	121 138	Art *1093	
[Symbol]	[Symbol]	D10a10	Verhindern der Verschlammung von Fließgewässern beim Abfließen bzw. Ablassen von Stillgewässern	123	Art *1093	
[Symbol]	[Symbol]	d11	Zwischzeitiges Ablassen und Abfließen von Teichen ca. alle 5-6 Jahre	140	LRT 3150, Arten 1166	
[Symbol]	[Symbol]	d12	Umbau von Nadel- in Laubmischwald im Gewässerumfeld	141	Art 1166	
[Symbol]	[Symbol]	d13	Zurückdrängen der Krebschere in Teichen	141	LRT 3150, Arten 1166, 1193	
[Symbol]	[Symbol]	d14	Winterung kleiner Teiche; Freihalten von Fischen im Bereich einer Teichanlage	142	Art 1193	
[Symbol]	[Symbol]	d15	Reduzierung der Intensität fischerischer Nutzung/Reduzierung bodennäherer Fischearten (Bezug: Teiche im FFH-Gebiet oder unmittelbar angrenzend)	142	LRT 3150, Arten 1166, 1193, 1199	
[Symbol]	[Symbol]	d16	Ansiedlung des Kammmilchs in Entwicklungsgewässern für die Art	143	Art 1166	
[Symbol]	[Symbol]	D17	Erneuerung des Holzgeländes am Kupfermoor zur Verbesserung der Besucherlenkung	123	LRT 7140	
E. Maßnahmen an Fließgewässern						
[Symbol]	[Symbol]	E1	Beobachtung der Ausbreitung des Signalkrebsees	124	Art *1093	
[Symbol]	[Symbol]	E2a2	Erhaltung von Querbauwerken als Schutz vor allochthonen Krebsarten u. Überträgern der Krebspest	124 143	Art *1093	
[Symbol]	[Symbol]	E3	Einbau von Krebsperren als Schutz vor allochthonen Krebsarten	125	Art *1093	
[Symbol]	[Symbol]	E4	Sicherung ausreichender Restwassermengen in Ausleitungstrecken	126	LRT 3260, Arten 1096, 1163	
[Symbol]	[Symbol]	E5a5	Einrichtung und Entwicklung wirksamer Gewässerrandstreifen	127 143	LRT 3260, *916E, Arten *1093, 1096, 1163	
[Symbol]	[Symbol]	E6a6	Beseitigung/Vermeidung von Ablagerungen und Erdaufschüttungen in Uferbereichen	127 144	LRT *916E, Art *1093	
[Symbol]	[Symbol]	E7a7	Einrichten von Randstreifen mit Ausbuchtung von beweideten Uferbereichen	128 144	LRT 3260, 6431, *916E	
[Symbol]	[Symbol]	e8	Überprüfung der Gewässerbelaftung und Maßnahmen zur Verbesserung der Wasserqualität	145	LRT 3260, *916E, Arten *1093, 1096, 1163	
[Symbol]	[Symbol]	e9	Besatz von Fließgewässern mit Steinkrebse, Unterlassen von Fischbesatz	146	Art *1093	
[Symbol]	[Symbol]	e10	Schaffung eines Entwicklungskorridors für Gewässerrandstreifen am Kocher	146	LRT 3260, *916E, Arten 1134, 1163, 1337	
[Symbol]	[Symbol]	e11	Wiederherstellung der Durchgängigkeit durch Rückbau oder Umbau von Querbauwerken und Absenkung der Wasserspiegeldifferenz	147	Arten 1096, 1163	

E. Fortsetzung Maßnahmen an Fließgewässern

[Symbol]	[Symbol]	e12	Entfernung von Uferbüscheln, Förderung eigenständiger Gewässerbänke, Prüfung des Gewässerbettes	148	Arten 1096, 1163
[Symbol]	[Symbol]	e13	Verminderung siedlungstypischer Gewässerbänke	149	LRT 3260, *916E
[Symbol]	[Symbol]	e14	Förderung / Pflanzung standortheimischer Ufergehölze	149	LRT *916E
[Symbol]	[Symbol]	e15	Umwandlung von Hybridpappelbeständen in naturnahe Auengehölze	150	LRT *916E
[Symbol]	[Symbol]	e16	Renaturierung der Ohrn durch Einsatz von Leisbäumen	151	Art 1163

F. Maßnahmen für Arten und Lebensraumtypen des Waldes

[Symbol]	[Symbol]	F1	Beibehaltung naturnaher Waldwirtschaft, u. a. Förderung standortheimischer Baumarten, Belassen von Alt- und Totholz, Erhalt von Habitatbäumen	128	LRT 9130, *916E, *919E, Arten 1083, 1306, 1324, 1381
[Symbol]	[Symbol]	F2	Zur Zeit keine Maßnahmen notwendig; Entwicklung beobachten	130	LRT 3260, 6431, *916E, Arten 1083, 1306, 1324, 1381
[Symbol]	[Symbol]	F3	Angepasste Pflege von Waldäumen im Rahmen der naturnahen Waldbewirtschaftung; Sicherung von Wasserdost bei Wegbaumaßnahmen	130	Art *1078
[Symbol]	[Symbol]	F4	Förderung der Strukturparameter Totholz, Altholz und Habitatbäume	153	LRT 9130, *916E, Arten 1083, 1306, 1324, 1381
[Symbol]	[Symbol]	F5	Entnahme standortfremder Baumarten an Fließgewässern	154	LRT 3260, *916E
[Symbol]	[Symbol]	F6	Erhöhung des Eichenanteils für den Hirschkäfer	154	Art 1083
[Symbol]	[Symbol]	F7	Spezielle Artenschutzmaßnahmen für den Hirschkäfer: Belassen von Eichenstüben und starkem Baumsturz; gezielte Freisetzung von Brutkäfern	155	Art 1083

G. Maßnahmen für Fledermäuse außerhalb des Waldes

[Symbol]	[Symbol]	G1	Erhaltung und Wartung der Wochensäube des Großen Mausohrs in Sindrigen	131	Art 1324
[Symbol]	[Symbol]	G2	Erhaltung geeigneter Offenland- und Gehölzbestände als Quartier- und Jagdhabitate für Fledermäuse	132	Arten 1306, 1354

nur textl. Darstellung
 D = im Zusammenhang mit anderen Maßnahmen zumindest teilweise nur mit dem entsprechenden Beschriftungskürzel dargestellt

Codes der Lebensraumtypen (LRT) nach Anhang I der FFH-Richtlinie:

3160	Natürliche nährstoffreiche Seen
3260	Fließgewässer mit flutender Wasservegetation
6212	Kalk-Magerrasen
6230	Artenreiche Borstgrasrasen
6410	Pfeifengraswiesen
6431	Feuchte Hochstaudenfluren
6510	Magere Flachland-Mähwiesen
7140	Übergangs- und Schwingrasenmoore
*7220	Kalkflurquellen
8210	Kalkfelsen mit Felsspaltenvegetation
8310	Höhlen und Bäume
9130	Waldmeister-Buchenuwald
*9180	Schlucht- und Hangmischwälder
*91E0	Auwälder mit Erle, Esche, Weide

* = prioritäre Lebensraumtypen

Codes der Arten nach Anhang II der FFH-Richtlinie:

1060	Großer Feuerfalter (<i>Lycaena dispar</i>)
1061	Dunkler Wiesenknopf-Ameisen-Blauling (<i>Maculinea nausithous</i>)
*1078	Spanische Flagge (<i>Callimorpha quadripunctaria</i>)
1083	Hirschkäfer (<i>Lucanus cervus</i>)
*1083	Steinkrebs (<i>Austropotamobius torrentium</i>)
1086	Bachneunauge (<i>Lampetra planeri</i>)
1134	Bitterling (<i>Rhinidus sarracenicus amarus</i>)
1163	Groppe (<i>Cottus gobio</i>)
1166	Kammolch (<i>Triturus cristatus</i>)
1193	Gelbbauchunke (<i>Bombina variegata</i>)
1308	Mopsfledermaus (<i>Barbastella barbastellus</i>)
1324	Großes Mausohr (<i>Myotis myotis</i>)
1381	Grünes Besenmoos (<i>Dicranum viride</i>)

* = prioritäre Lebensraumtypen

[Symbol] Grenze des FFH-Gebietes
 [Symbol] Gemarkungsgrenzen
 [Symbol] Flurstücke

* Flurstücksnummern kursiv; aktuelle Flurstückstellung in noch nicht abgeschlossenen Flurneuerungsverfahren (Stand 2012) in den Gemarkungen Gallenkirchen und Neurent

Erfassung u. Bearbeitung der Waldlebensraumtypen u. kleinflächiger Offenlandlebensraumtypen innerhalb des Waldes durch Ref. 82 des Regierungspräsidiums Tübingen im Rahmen des Waldmoduls, Maßstab 1 : 10.000

Uk 500 1:180.000
 Managementplan für das FFH-Gebiet 6723-311 "Ohrn-, Kupfer- und Forellental"

Maßnahmenkarte
Teilkarte 6

Bearbeiter: Dr. Karsten Böger & Dr. Georg Christoph Vogt-Rosendorf
 Gezeichnet: C. Vogt-Rosendorf / J. Luhn
 Geprüft: Oktober 2011
 Maßstab: 1 : 5.000

Baden-Württemberg
 REGIERUNGSPRÄSIDIUM STUTTGART