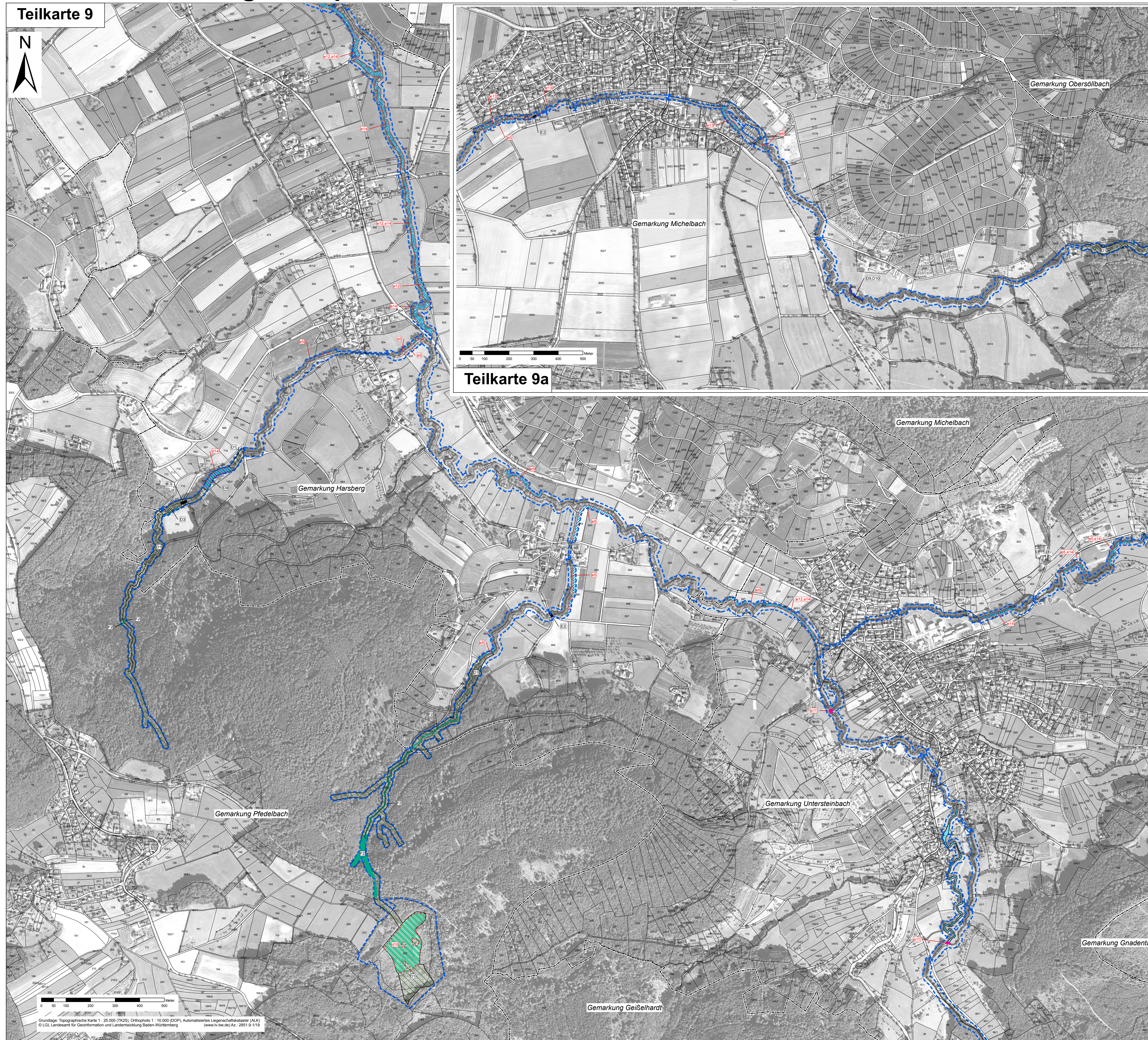


Natura 2000 - Managementplan Gebiet 6723-311 "Ohrn-, Kupfer- und Forellental"



Teilkarte 9a

Legende

Signatur	Signatur	Kürzel (Großbuchstaben für Erhaltungsmaßnahme / rote Kleinbuchstaben für Entwicklungsmaßnahme) und Bezeichnung der Maßnahme	Seitenverweis zum Textteil	betroffene Schutzgüter
A. Mahd				
[Symbol]	A1a1	Extensive 1- bis 2-schürige Mahd mit Abräumen, 1. Mahd i.d.R. ab dem 15.06.	107 133	LRT 6212, 6510
[Symbol]	A2a2	2- bis 3-schürige Mahd mit Abräumen in Verbindung mit Extensivierung	109 133	LRT 6510
[Symbol]	A3a3	Extensive 1-schürige Mahd mit Abräumen ab Anfang August	109 134	LRT 6230
[Symbol]	A4a4	Belassen alternierender Rand- und Altpflanzstreifen mit Ansofen, Förderung extensiver und mosaikartiger Grünlandnutzung	110	Art 1050
[Symbol]	A5	Extensive 1- bis 2-schürige Mahd mit Abräumen, flächenhaft keine Nutzung zwischen 10.06. und 05.09.	111	LRT 6510, Art 1061
[Symbol]	A6a6	Extensive Mahdwiesennutzung, zumindest in Rand- oder Altpflanzstreifen keine Nutzung zwischen 10.06. und 05.09.	112	Art 1061
[Symbol]	A7	1-schürige Mahd jährlich oder alle 2-3 Jahre in wechselnden Teilschnitten, i.d.R. vor dem 10.06. oder ab dem 05.09.	112	Art 1061
[Symbol]	A8	Extensive, 1-schürige Mahd mit Abräumen ab 05.09.	113	LRT 6410, LRT 7140, Art 1061
B. Beweidung				
[Symbol]	B1	Nutzung als Weiden bzw. Mahwiesen mit angepasstem Beweidungssystem	113	LRT 6510
[Symbol]	B2b2	Extensive Beweidung mit Schafen u. Ziegen	114 135	LRT 6212, 6510
[Symbol]	b3	Extensive Beweidung mit Rindern in Waldweidegebieten	135	LRT 6230
C. Flankierende Maßnahmen zur Grünlandpflege				
[Symbol]	C1	Entfernen leichter, meist randlicher Initialverbüschung	115	LRT 6212, 6230, 6510, 7140
[Symbol]	C2	Vermeidung von Störungen durch Holzlegung	115	LRT 6510
[Symbol]	C3	Rücknahme von Einzäunungen und Aufforungen auf Grünlandflächen	116	LRT 6510
[Symbol]	C4c4	Entfernen höherer u. dichter Verbüschung, Zurückdrängen von älteren Gehölzen oder Bäumen auf Teiflächen	116 136	LRT 6212, 6230, 6510, Art 1061
[Symbol]	c5	Entfernen massiver bzw. flächendeckender Verbüschung	136	LRT 6212
[Symbol]	c6	Zurückdrängen von Gehölzwuchs durch gezielte Ziegenbeweidung	137	LRT 6230
[Symbol]	c7	Entfernen von Bäumen zur Reduzierung der Beschattung	137	LRT 6210
D. Maßnahmen an Stillgewässern und in Mooren				
[Symbol]	D1	Anlage bzw. Zulassen von temporären Gewässern, Herstellen hinreichender Besonnung im Umfeld von Landebäumen der Gebauchunke	117	Art 1193
[Symbol]	D2	Anlage bzw. Zulassen von temporären Gewässern, Herstellen hinreichender Besonnung im Umfeld vorhandener Lachgewässer der Gebauchunke	118	Art 1193
[Symbol]	D3a3	Erhaltung/Förderung der Besonnung von Lachgewässern durch Freihalten bzw. regelmäßiges Freistellen von Stillgewässern	119 137	LRT 3150, Art 1134, 1198
[Symbol]	D4	Extensive Bewirtschaftung von Feuchtwiesen und Zulassen der Entstehung von Kleingewässern	119	Art 1193
[Symbol]	D5	Entschlammung von Stillgewässern	120	LRT 3150, Art 1134, 1198
[Symbol]	D6	Verschließen eines Entwässerungsgrabens zur Wiedervernässung von Moorstandorten	120	LRT 7140, Art 1166
[Symbol]	D7a7	Unterstömige Mittelwasser-Abbindung von Kocher-Altarmen	121	LRT 3150, Art 1134
[Symbol]	D8	Entfernen von Astwerk aus einem Stillgewässer	121	LRT 3150, Art 1198
[Symbol]	D9a9	Verhindern des Besatzes von Stillgewässern mit nicht einheimischen Krebsarten, Information von Teichbesitzern	121	Art 1063
[Symbol]	D10a10	Verhindern der Verschlammung von Stillgewässern beim Abfischen bzw. Ablassen von Stillgewässern	123 140	Art 1063
[Symbol]	a11	Zweijähriges Ablassen und Abfischen von Teichen ca. alle 5-6 Jahre	140	LRT 3150, Art 1166
[Symbol]	a12	Umbau von Nadel- in Laubmischwald im Gewässerumfeld	141	Art 1166
[Symbol]	a13	Zurückdrängen der Krebschere in Teichen	141	LRT 3150, Art 1098, 1193
[Symbol]	a14	Winterrückbau kleiner Teiche, Freihalten von Fischen im Bereich einer Teichanlage	142	Art 1193
[Symbol]	a15	Reduzierung der Intensität fischerischer Nutzung/Reduzierung bodennaher Fischerarten (Bezug: Teiche im FFH-Gebiet oder unmittelbar angrenzend)	142	LRT 3150, Art 1063, 1163, 1166
[Symbol]	a16	Ansiedlung des Kammmuschels in Entwicklungsgewässern für die Art	143	Art 1166
[Symbol]	D17	Erneuerung des Holzgeländes am Kupfermoor zur Verbesserung der Besucherlenkung	123	LRT 7140
E. Maßnahmen an Fließgewässern				
[Symbol]	E1	Beobachtung der Ausbreitung des Signalkrebess	124	Art 1093
[Symbol]	E2a2	Erhaltung von Querbauwerken als Schutz vor allochthonen Krebsarten u. Überträgern der Krebspest	124 143	Art 1093
[Symbol]	E3	Einbau von Krebsperren als Schutz vor allochthonen Krebsarten	125	Art 1093
[Symbol]	E4	Sicherung ausreichender Restwassermengen in Ausleitungstrecken	126	LRT 3260, Art 1098, 1163
[Symbol]	E5a5	Erichtung und Entwicklung wirksamer Gewässerandräufen	127 143	LRT 3260, 9160, Art 1093, 1098, 1163
[Symbol]	E6a6	Beseitigung/Vermeidung von Ablagerungen und Erdaufschüttungen in Uferbereichen	127 144	LRT 9160, Art 1093
[Symbol]	E7a7	Einrichten von Randstreifen mit Ausbuchtung von beweideten Uferbereichen	128 144	LRT 3260, 6431, 9160
[Symbol]	e8	Überprüfung der Gewässerbelastung und Maßnahmen zur Verbesserung der Wasserqualität	145	LRT 3260, 9160, Art 1093, 1098, 1163
[Symbol]	e9	Besatz von Fließgewässern mit Steinkebsen, Unterlassen von Fischbesatz	146	Art 1093
[Symbol]	e10	Schaffung eines Entwicklungskorridors für Gewässerandräufen am Kocher	146	LRT 3260, 9160, Art 1093, 1163, 1337
[Symbol]	e11	Wiederherstellung der Durchgängigkeit durch Rückbau oder Umbau von Querbauwerken und Absenkung der Wasserspiegelferenz	147	Art 1098, 1163

Signatur
Erhaltung
Entwicklung

E. Fortsetzung Maßnahmen an Fließgewässern

[Symbol]	a13	Entfernung von Uferbänken, Förderung eigendynamischer Gewässerentwicklung, Prüfung des Geschlechts	148	Art 1098, 1163
[Symbol]	e13	Verminderung siedlungsplatzlicher Gewässerbeeinträchtigungen	149	LRT 3260, 9160
[Symbol]	e14	Förderung / Pflanzung standortheimischer Ufergehölze	149	LRT 9160
[Symbol]	e15	Umwandlung von Hybridpflanzbeständen in naturnahe Auegehölze	150	LRT 9160
[Symbol]	e16	Renaturierung der Ohrn durch Einsatz von Lenkbäumen	151	Art 1163

F. Maßnahmen für Arten und Lebensraumtypen des Waldes

[Symbol]	F1	Beibehaltung naturnaher Waldwirtschaft, u. a. Förderung standortheimischer Baumarten, Belassen von Alt- und Totholz, Erhalt von Habitatbäumen	128	LRT 9130, 9180, 9160, Arten 1063, 1326, 1324, 1381
[Symbol]	F2	Zur Zeit keine Maßnahmen notwendig, Entwicklung beobachten	130	LRT 3260, 6431, 9160, 8210, 8310, 9130, 9160
[Symbol]	F3	Angepasste Pflege von Waldbäumen im Rahmen der naturnahen Waldbewirtschaftung, Schöpfung von Wasserstod bei Wegbaummaßnahmen	130	Art 1078
[Symbol]	F4	Förderung der Strukturparameter Totholz, Altholz und Habitatbäume	153	LRT 9130, 9180, 9160, Arten 1063, 1326, 1324, 1381
[Symbol]	F5	Entnahme standortfremder Baumarten an Fließgewässern	154	LRT 3260, 9160
[Symbol]	F6	Erhöhung des Eichenanteils für den Hirschkäfer	154	Art 1083
[Symbol]	F7	Spezielle Artenschutzmaßnahmen für den Hirschkäfer: Belassen von Eichenstuben und starkem Baumtoz, gezielte Freisetzung von Brutkäfern	155	Art 1083

G. Maßnahmen für Fledermäuse außerhalb des Waldes

[Symbol]	G1	Erhaltung und Wartung der Wochenstube des Großen Mausohrs in Sindingen	131	Art 1324
[Symbol]	G2	Erhaltung geeigneter Offenland- und Gehölzbestände als Quartier- und Jagdhabitate für Fledermäuse	132	Art 1324, 1324

nur text. Darstellung
D = im Zusammenhang mit anderen Maßnahmen zumindest teilweise nur mit dem entsprechenden Beschriftungskürzel dargestellt

Codes der Lebensraumtypen (LRT) nach Anhang I der FFH-Richtlinie:

- 3150 Natürliche kalkstreuere Seen
- 3260 Fließgewässer mit futender Wasservegetation
- 6212 Kalk-Magerrasen
- 6230 Artenreiche Borstgrasrasen
- 6410 Pfeifengraswiesen
- 6431 Feuchte Hochstaudenfluren
- 6510 Mageres Flachland-Mähwiesen
- 7140 Übergangs- und Schwingrasenmoore
- 7220 Kalktuffquellen
- 8210 Kalkfelsen mit Felsspaltenvegetation
- 8310 Höhlen und Bäume
- 9130 Waldmeister-Buchenwald
- 9180 Schlucht- und Hangmischwälder
- 9160 Auwälder mit Erle, Esche, Weide

* = prioritäre Lebensraumtypen

Codes der Arten nach Anhang II der FFH-Richtlinie:

- 1060 Großer Feuerfalter (*Lycaena dispar*)
- 1061 Dunkler Wissenkopf-Ameisen-Blauling (*Maculinea nausithous*)
- 1078 Spanische Flagge (*Callimorpha quadripunctaria*)
- 1083 Hirschkäfer (*Lucanus cervus*)
- 1093 Steinkebe (*Austroptarmobius torrentum*)
- 1096 Bachneunauge (*Lamprologus planus*)
- 1134 Bitterling (*Rhinidus serripus amarus*)
- 1163 Groppe (*Cottus gobio*)
- 1166 Kammmolch (*Triturus cristatus*)
- 1193 Gelbbauchunke (*Bombina variegata*)
- 1308 Moßfledermaus (*Barbastella barbastellus*)
- 1324 Großes Mausohr (*Myotis myotis*)
- 1381 Grünes Besenmoos (*Dicranum viride*)

* = prioritäre Lebensraumtypen

[Symbol] Grenze des FFH-Gebietes [Symbol] Gemarkungsgrenzen [Symbol] Flurstücke

* Flurstücksnummern kursiv: aktuelle Flurstückstellung in noch nicht abgeschlossenen Flumeurordnungsverfahren (Stand 2012) in den Gemarkungen Galenkirchen und Neurent

Erfassung u. Bearbeitung der Waldlebensraumtypen u. Kleinflächiger Offenlandlebensraumtypen innerhalb des Waldes durch Ref. 82 des Regierungspräsidiums Tübingen im Rahmen des Waldmoduls, Maßstab 1 : 10.000

Managementplan für das FFH-Gebiet 6723-311 "Ohrn-, Kupfer- und Forellental"

Maßnahmenkarte
Teilkarte 9

Bearbeiter: neplan Dr. Karsten Böger & Dr.-Geogr. Christian Vogt-Rosendorf
Gezeichnet: C. Vogt-Rosendorf / J. Luhn
Geprüft: 17.03.2014
Stand der Kartierung: Oktober 2011
Maßstab: 1 : 5.000

Baden-Württemberg
REGIERUNGSPRÄSIDIUM STUTTGART