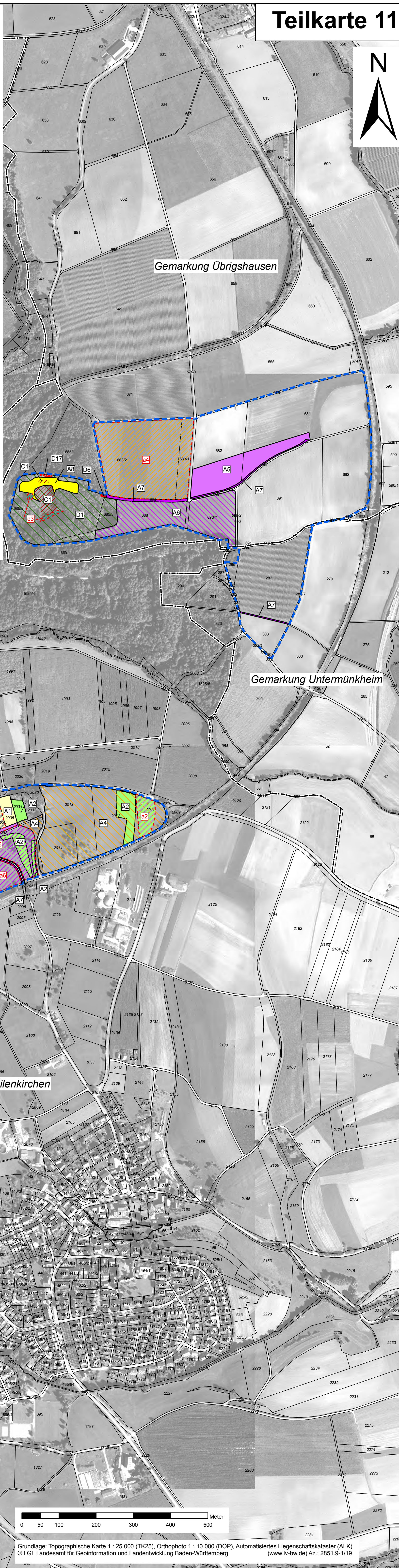
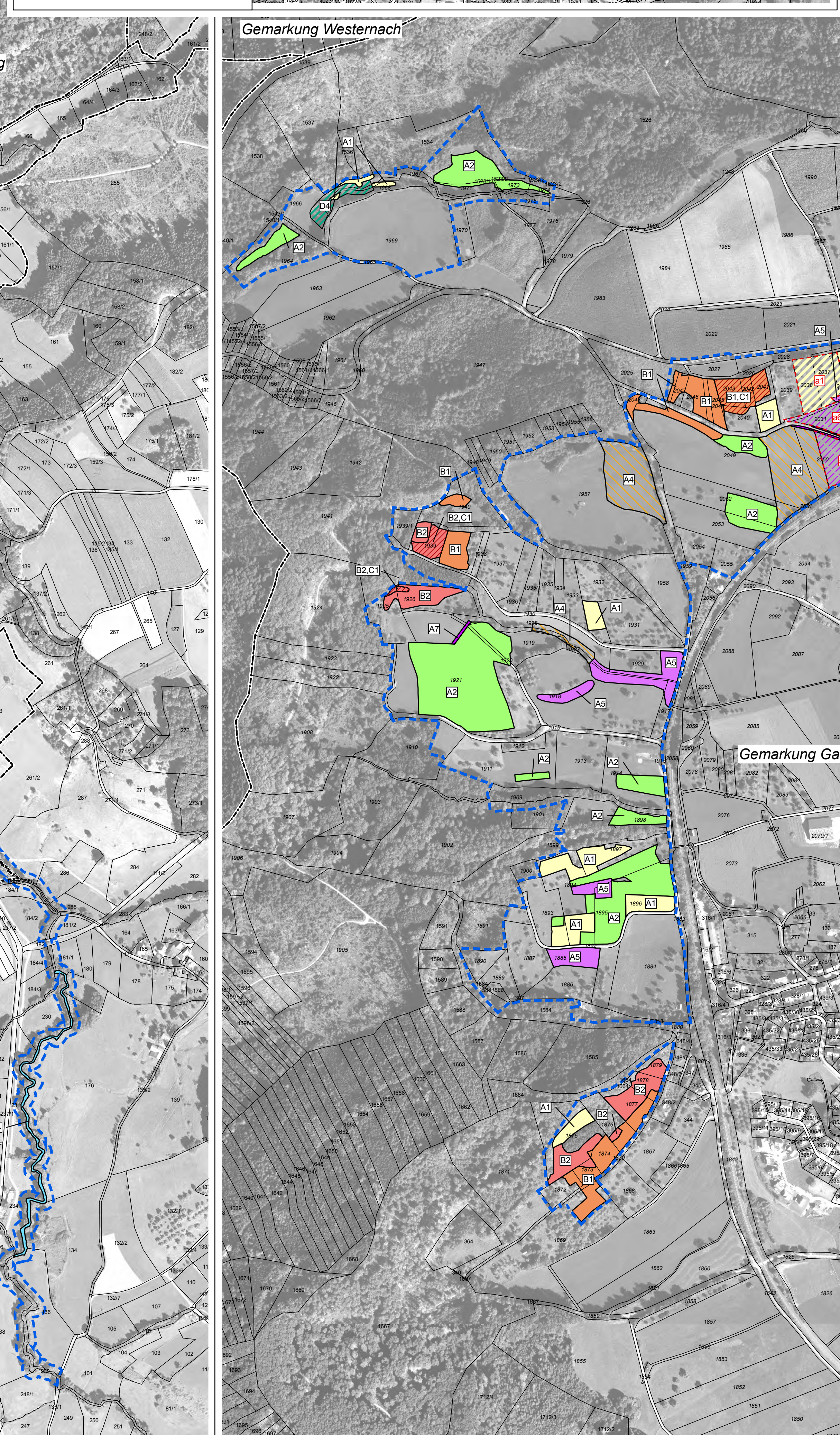
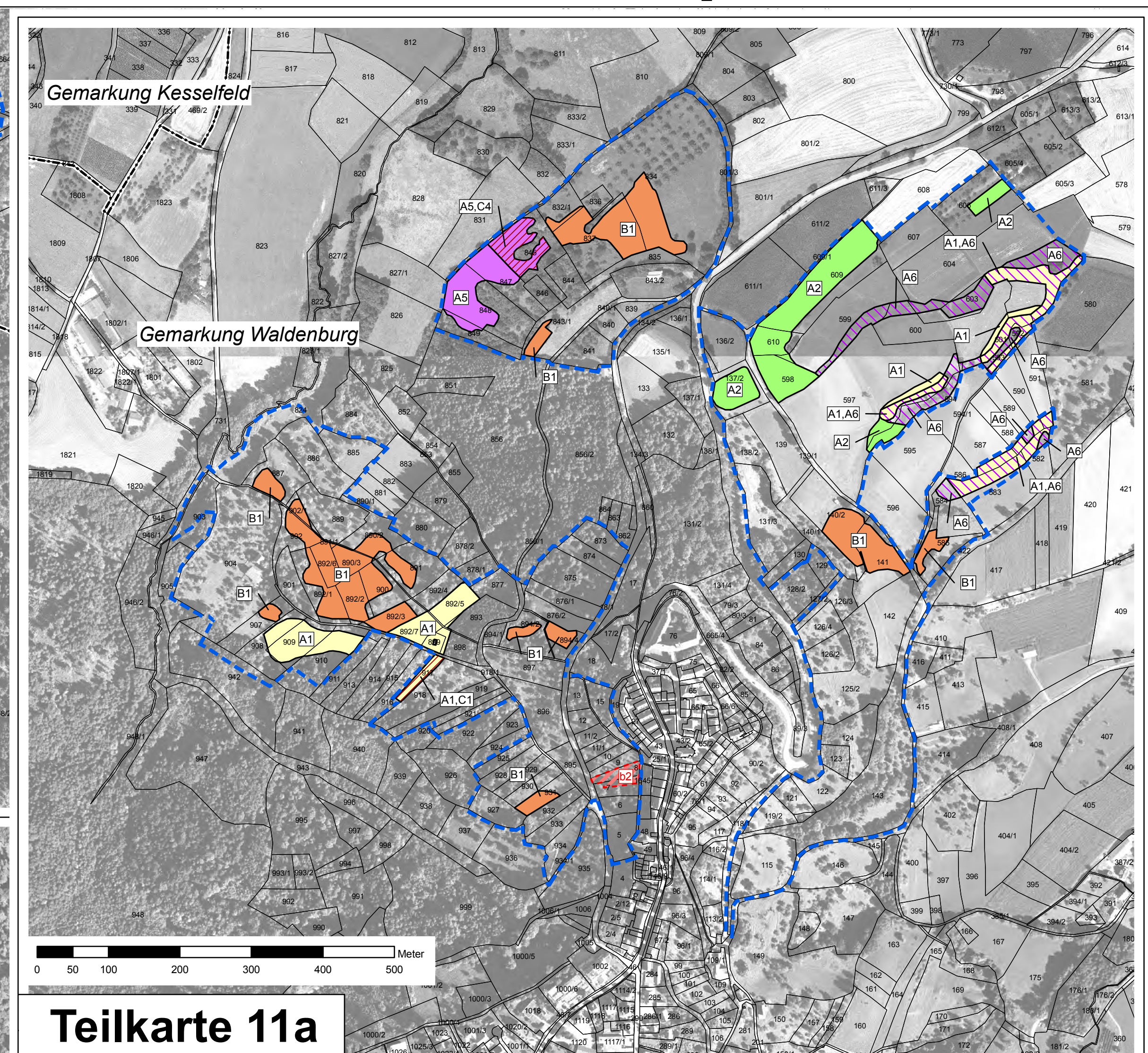
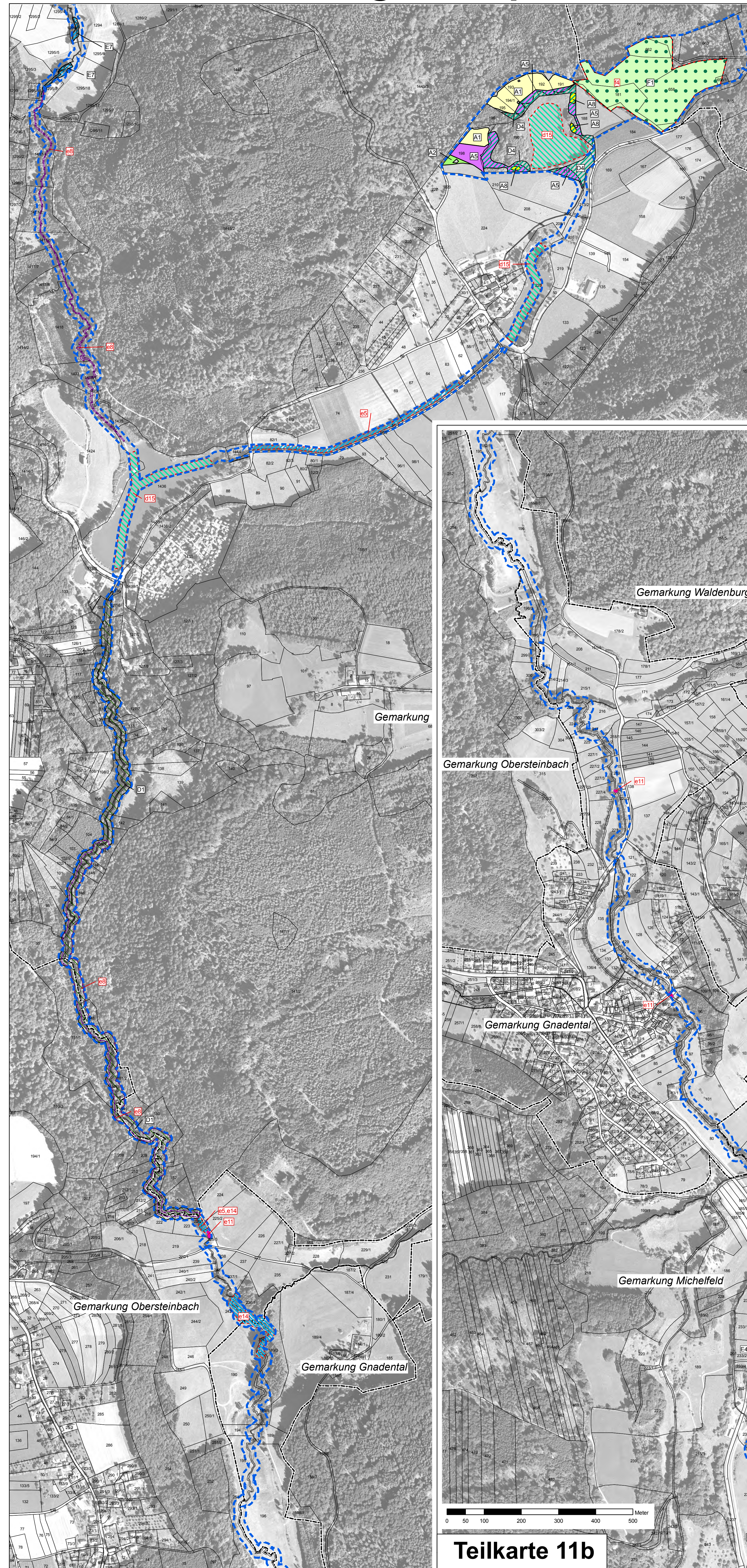


Natura 2000 - Managementplan Gebiet 6723-311 "Ohrn-, Kupfer- und Forellental"



Legende

Signatur	Erhaltung	Entwick.	Kürzel (Großbuchstaben für Erhaltungsmaßnahme / rote Kleinbuchstaben für Entwicklungsmaßnahme) und Bezeichnung der Maßnahme	Selten-vorkom-mende Arten	bedrohte Arten
A. Mahd					
[Symbol]	[Symbol]	[Symbol]	A1a1: Extensive 1- bis 2-schürige Mahd mit Abräumen, 1. Mahd i.d.R. ab dem 15.06.	107	LRT 6212, 6510
[Symbol]	[Symbol]	[Symbol]	A2a2: 2- bis 3-schürige Mahd mit Abräumen in Verbindung mit Extensivierung	109	LRT 6510
[Symbol]	[Symbol]	[Symbol]	A3a3: Extensive 1-schürige Mahd mit Abräumen ab Anfang August	109	LRT 6230
[Symbol]	[Symbol]	[Symbol]	A4a4: Belassen alternierender Rand- und Altpflanzstreifen mit Anstieg, Förderung extensiver und mosaikartiger Grünlandnutzung	110	Art 1060
[Symbol]	[Symbol]	[Symbol]	A5: Extensive 1- bis 2-schürige Mahd mit Abräumen, flächenthaft keine Nutzung zwischen 10.06. und 05.09.	111	LRT 6510, Art 1061
[Symbol]	[Symbol]	[Symbol]	A6a6: Extensive Mähweidenutzung, zumindest in Rand- oder Altpflanzstreifen keine Nutzung zwischen 10.06. und 05.09.	112	Art 1061
[Symbol]	[Symbol]	[Symbol]	A7: 1-schürige Mahd jährlich oder alle 2-3 Jahre in wechselnden Teilabschnitten, i.d.R. vor dem 10.06. oder ab dem 05.09.	112	Art 1061
[Symbol]	[Symbol]	[Symbol]	A8: Extensive, 1-schürige Mahd mit Abräumen ab 05.09.	113	LRT 6410, LRT 7140, Art 1061
B. Beweidung					
[Symbol]	[Symbol]	[Symbol]	B1: Nutzung als Weiden bzw. Mähweiden mit angepasstem Beweidungssystem	113	LRT 6510
[Symbol]	[Symbol]	[Symbol]	B2a2: Extensive Beweidung mit Schafen u. Ziegen	114	LRT 6212, 6510
[Symbol]	[Symbol]	[Symbol]	b3: Extensive Beweidung mit Rindern in Waldweidengebieten	135	LRT 6230
C. Flankierende Maßnahmen zur Grünlandpflege					
[Symbol]	[Symbol]	[Symbol]	C1: Entfernen leichter, meist randlicher Initialverbüschung	115	LRT 6212, 6230, 6510, 7140
[Symbol]	[Symbol]	[Symbol]	C2: Vermeidung von Störungen durch Holzlagung	115	LRT 6510
[Symbol]	[Symbol]	[Symbol]	C3: Rücknahme von Einzäunungen und Aufforstungen auf Grünlandflächen	116	LRT 6510
[Symbol]	[Symbol]	[Symbol]	C4a4: Entfernen höherer u. dichter Verbüschung, Zurückdrängen von altem Gehölz oder Bäumen auf Teilflächen	116	LRT 6212, 6230, 6510, Art 1061
[Symbol]	[Symbol]	[Symbol]	c5: Entfernen massiver bzw. flächendeckender Verbüschung	136	LRT 6212
[Symbol]	[Symbol]	[Symbol]	c6: Zurückdrängen von Gehölzwuchs durch gezielte Ziegenbeweidung	137	LRT 6230
[Symbol]	[Symbol]	[Symbol]	c7: Entfernen von Bäumen zur Reduzierung der Beschattung	137	LRT 6210
D. Maßnahmen an Stillgewässern und in Mooren					
[Symbol]	[Symbol]	[Symbol]	D1: Anlage bzw. Zulassen von temporären Gewässern, Herstellen hinreichender Besonnung im Umfeld von Landlebensräumen der Gebirgschulke	117	Art 1193
[Symbol]	[Symbol]	[Symbol]	D2: Anlage bzw. Zulassen von temporären Gewässern, Herstellen hinreichender Besonnung im Umfeld vorhandener Laubgewässer der Gebirgschulke	118	Art 1193
[Symbol]	[Symbol]	[Symbol]	D3a3: Erhaltung/Förderung der Besonnung von Laubgewässern durch Freihalten bzw. regelmäßiges Freisetzen von Stillgewässern	119	LRT 3150, Arten 1134, 1166
[Symbol]	[Symbol]	[Symbol]	D4: Extensive Bewirtschaftung von Feuchtwiesen und Zulassen der Entstehung von Kleingewässern	119	Art 1193
[Symbol]	[Symbol]	[Symbol]	D5: Entschlammung von Stillgewässern	120	LRT 3150, Arten 1134, 1166
[Symbol]	[Symbol]	[Symbol]	D6: Verschieben eines Entwässerungsgrabens zur Wiedervermessung von Moorstandorten	120	LRT 7140, Art 1166
[Symbol]	[Symbol]	[Symbol]	D7a7: Unterströmige Mittelwasser-Abbindung von Kocher-Altarmen	121	LRT 3160, Art 1134
[Symbol]	[Symbol]	[Symbol]	D8: Entfernen von Astwerk aus einem Stillgewässer	121	LRT 3150, Art 1166
[Symbol]	[Symbol]	[Symbol]	D9a9: Verhindern des Besatzes von Stillgewässern mit nicht einheimischen Krebsarten, Infektion von Teichbewirtschaftungen	121	Art 1093
[Symbol]	[Symbol]	[Symbol]	D10a10: Verhindern der Verschlammung von Stillgewässern beim Abfließen bzw. Ablassen von Stillgewässern	123	Art 1093
[Symbol]	[Symbol]	[Symbol]	d11: Zeitweiliges Ablassen und Abflachen von Teichen ca. alle 5-6 Jahre	140	LRT 3150, Arten 1166
[Symbol]	[Symbol]	[Symbol]	d12: Umbau von Nadel- in Laubmischwald im Gewässerumfeld	141	Art 1166
[Symbol]	[Symbol]	[Symbol]	d13: Zurückdrängen der Krebschere in Teichen	141	LRT 3150, Arten 1166, 1193
[Symbol]	[Symbol]	[Symbol]	d14: Winterruhe kleiner Teiche, Freihalten von Fischen im Bereich einer Teichanlage	142	Art 1193
[Symbol]	[Symbol]	[Symbol]	d15: Reduzierung der Intensität fischerischer Nutzung/Reduzierung bodenwührender Fischarten (Bezug: Teiche im FFH-Gebiet o. unmittelbar angrenzend)	142	LRT 3150, Arten 1093, 1163, 1166
[Symbol]	[Symbol]	[Symbol]	d16: Ansiedlung des Kammmolchs in Entwicklungsgewässern für die Art	143	Art 1166
[Symbol]	[Symbol]	[Symbol]	D17: Erneuerung des Holzgerüsts am Kupfermoor zur Verbesserung der Besucherlenkung	123	LRT 7140
E. Maßnahmen an Fließgewässern					
[Symbol]	[Symbol]	[Symbol]	E1: Beobachtung der Ausbreitung des Signalkrebises	124	Art 1093
[Symbol]	[Symbol]	[Symbol]	E2a2: Erhaltung von Querbauwerken als Schutz vor allochthonen Krebsarten u. Übertragern der Krebspest	124	Art 1093
[Symbol]	[Symbol]	[Symbol]	E3: Einbau von Krebsperren als Schutz vor allochthonen Krebsarten	125	Art 1093
[Symbol]	[Symbol]	[Symbol]	E4: Sicherung ausreichender Restwassermengen in Ausleitungstrecken	126	LRT 3260, Arten 1096, 1163
[Symbol]	[Symbol]	[Symbol]	E5a5: Einrichtung und Entwicklung wirksamer Gewässerrandstreifen	127	LRT 3260, 91E0, Art 1093, 1096, 1163
[Symbol]	[Symbol]	[Symbol]	E6a6: Beseitigung/Vermeidung von Ablagerungen und Erdaufschüttungen in Uferbereichen	127	LRT 91E0, Art 1093
[Symbol]	[Symbol]	[Symbol]	E7a7: Einrichten von Randstreifen mit Auszäumung von beweideten Uferbereichen	128	LRT 3260, 6431, 91E0
[Symbol]	[Symbol]	[Symbol]	e8: Überprüfung der Gewässerbelastung und Maßnahmen zur Verbesserung der Wasserqualität	145	LRT 3260, 91E0, Arten 1093, 1096, 1163
[Symbol]	[Symbol]	[Symbol]	e9: Besatz von Fließgewässern mit Steinkrebsen, Unterlassen von Fischbesatz	146	Art 1093
[Symbol]	[Symbol]	[Symbol]	e10: Schaffung eines Entwicklungskorridors für Gewässerrandstreifen am Kocher	146	LRT 3260, 91E0, Arten 1093, 1163, 1337
[Symbol]	[Symbol]	[Symbol]	e11: Wiederherstellung der Durchgängigkeit durch Rückbau oder Umbau von Querbauwerken und Absenkung der Wasserspiegeldifferenz	147	Arten 1096, 1163

E. Fortsetzung Maßnahmen an Fließgewässern

Signatur	Erhaltung	Entwick.	Kürzel (Großbuchstaben für Erhaltungsmaßnahme / rote Kleinbuchstaben für Entwicklungsmaßnahme) und Bezeichnung der Maßnahme	Selten-vorkom-mende Arten	bedrohte Arten
[Symbol]	[Symbol]	[Symbol]	e12: Entfernung von Uferverbau, Förderung dynamischer Gewässerentwicklung, Prüfung des Geschlechtsverhältnisses	148	Arten 1096, 1163
[Symbol]	[Symbol]	[Symbol]	e13: Verminderung siedlungstypischer Gewässerbeeinträchtigungen	149	LRT 3260, 91E0
[Symbol]	[Symbol]	[Symbol]	e14: Förderung / Pflanzung standortheimischer Ufergehölze	149	LRT 91E0
[Symbol]	[Symbol]	[Symbol]	e15: Umwandlung von Hybridpappelbeständen in naturnahe Auengehölze	150	LRT 91E0
[Symbol]	[Symbol]	[Symbol]	e16: Renaturierung der Ohrn durch Einsatz von Lenkbäumen	151	Art 1163

F. Maßnahmen für Arten und Lebensraumtypen des Waldes

Signatur	Erhaltung	Entwick.	Kürzel (Großbuchstaben für Erhaltungsmaßnahme / rote Kleinbuchstaben für Entwicklungsmaßnahme) und Bezeichnung der Maßnahme	Selten-vorkom-mende Arten	bedrohte Arten
[Symbol]	[Symbol]	[Symbol]	F1: Beibehaltung naturnaher Waldwirtschaft, u.a. Förderung standortheimischer Baumarten, Belassen von Al- und Totholz, Erhalt von Habitatbäumen	128	LRT 9130, 91E0, 91E1, Arten 1093, 1306, 1324, 1381
[Symbol]	[Symbol]	[Symbol]	F2: Zur Zeit keine Maßnahmen notwendig, Entwicklung beobachten	130	LRT 3260, 6431, 7220, 8210, 8310, 9130, 9190
[Symbol]	[Symbol]	[Symbol]	F3: Anpassete Pflege von Waldflächen im Rahmen der naturnahen Waldwirtschaft, Schöpfung von Wasserstod bei Wegbaumaßnahmen	130	Art 1078
[Symbol]	[Symbol]	[Symbol]	F4: Förderung der Strukturparameter Totholz, Altholz und Habitatbäume	163	LRT 9130, 91E0, Arten 1093, 1306, 1324, 1381
[Symbol]	[Symbol]	[Symbol]	F5: Entnahme standortfremder Baumarten an Fließgewässern	154	LRT 3260, 91E0
[Symbol]	[Symbol]	[Symbol]	F7: Spezielle Artenschutzmaßnahmen für den Hirschkäfer: Belassen von Eichenstüben und starkem Baumholz, gezielte Freisetzung von Bruststäten	165	Art 1083

G. Maßnahmen für Fledermäuse außerhalb des Waldes

Signatur	Erhaltung	Entwick.	Kürzel (Großbuchstaben für Erhaltungsmaßnahme / rote Kleinbuchstaben für Entwicklungsmaßnahme) und Bezeichnung der Maßnahme	Selten-vorkom-mende Arten	bedrohte Arten
[Symbol]	[Symbol]	[Symbol]	G1: Erhaltung und Wartung der Wochenstube des Großen Mausohrs in Sirdringen	131	Art 1234
[Symbol]	[Symbol]	[Symbol]	G2: Erhaltung geeigneter Offenland- und Gehölzbestände als Quartier- und Jagthabitate für Fledermäuse	132	Arten 1308, 1324

nur textl. Darstellung
 D = im Zusammenhang mit anderen Maßnahmen zumindest teilweise nur mit dem entsprechenden Beschriftungskürzel dargestellt

Codes der Lebensraumtypen (LRT) nach Anhang I der FFH-Richtlinie:

3150	Natürliche kalkstoffreiche Seen
3260	Fließgewässer mit flutender Wasservegetation
6212	Kalk-Magerrasen
6230	Artenreiche Borstgrasrasen
6410	Pfeifengraswiesen
6431	Feuchte Hochstaudenfluren
6510	Magere Flachland-Mähwiesen
7140	Übergangs- und Schwingrasenmoore
7220	Kalkflurquellen
8210	Kalkfelsen mit Feilspaltenvegetation
8310	Höhlen und Balmen
9130	Waldmeister-Buchenwald
9180	Schlucht- und Hangmischwälder
91E0	Auwälder mit Erle, Esche, Weide

* prioritäre Lebensraumtypen

Codes der Arten nach Anhang II der FFH-Richtlinie:

1060	Großer Feuerfalter (<i>Lucana dispar</i>)
1061	Dunkler Wiesenknopf-Ameisen-Blauling (<i>Maculinea nausithous</i>)
1078	Spanische Fliege (<i>Callimorpha quadripunctaria</i>)
1083	Hirschkäfer (<i>Lucanus cervus</i>)
1093	Steinkrebs (<i>Austropotamobius torrentium</i>)
1096	Bachneunauge (<i>Lampetra planeri</i>)
1134	Bitterling (<i>Rhinidus sericeus amarus</i>)
1163	Groppe (<i>Cottus gobio</i>)
1166	Kammolch (<i>Triturus cristatus</i>)
1193	Gelbbauchunke (<i>Bombina variegata</i>)
1308	Mopsfledermaus (<i>Barbastella barbastellus</i>)
1324	Großes Mausohr (<i>Myotis myotis</i>)
1381	Grünes Besenmoos (<i>Dicranum viride</i>)

* prioritäre Lebensraumtypen

[Symbol] Grenze des FFH-Gebietes [Symbol] Gemarkungsgrenzen [Symbol] Flurstücke
 * Flurstücksummern kursiv: aktuelle Flurstückstellung in noch nicht abgeschlossenen Flurneuordnungsverfahren (Stand 2012) in den Gemarkungen Galenkirchen und Neurent

Erfassung u. Bearbeitung der Waldlebensraumtypen u. kleinflächiger Offenlandlebensraumtypen innerhalb des Waldes durch Ref. 82 des Regierungspräsidiums Tübingen im Rahmen des Waldmoduls, Maßstab 1 : 10.000

Managementplan
 für das FFH-Gebiet 6723-311
 "Ohrn-, Kupfer- und Forellental"

Maßnahmenkarte
 Teilkarte 11

Bearbeiter: nehrplan Dr. Karsten Böger & Dipl.-Geogr. Christian Vogt-Rosendorff
 Gezeichnet: C. Vogt-Rosendorff / J. Luhn
 Geprüft: 17.03.2014
 Stand der Kartierung: Oktober 2011
 Maßstab: 1 : 5.000

Baden-Württemberg
 REGIERUNGSPRÄSIDIUM STUTTGART

Dieses Projekt wird von der Europäischen Union