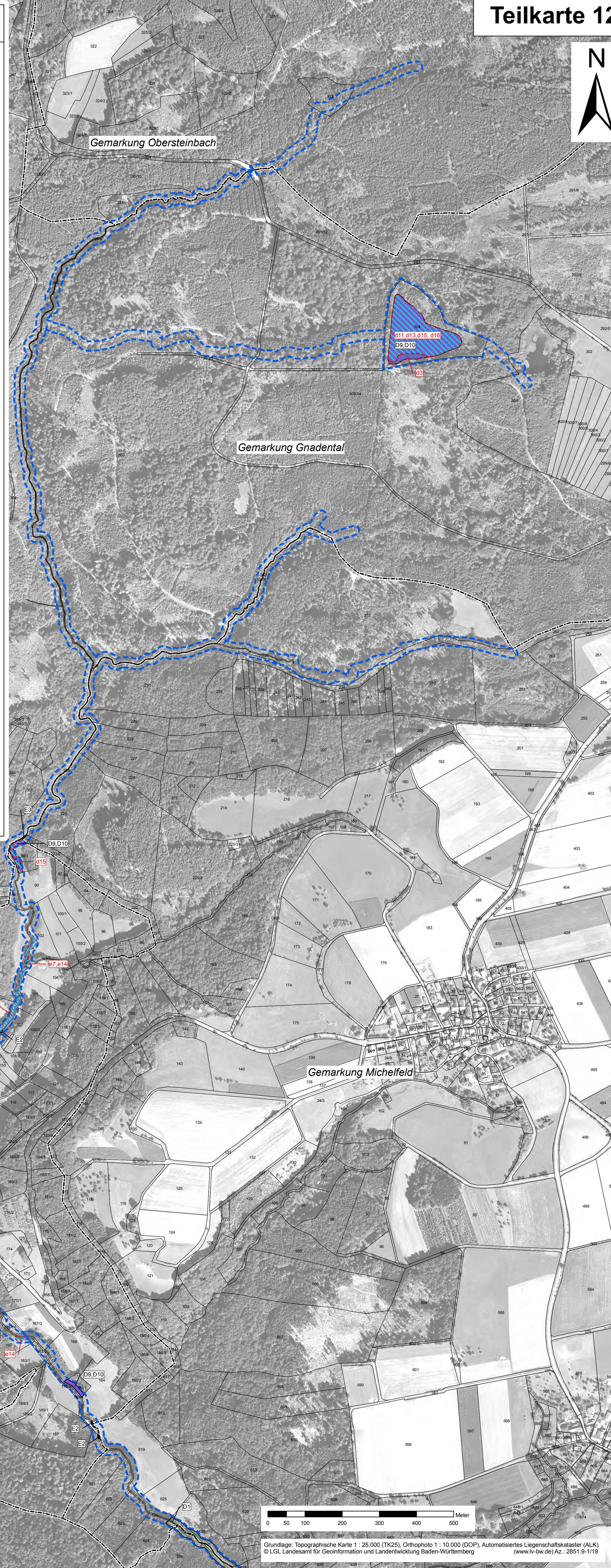
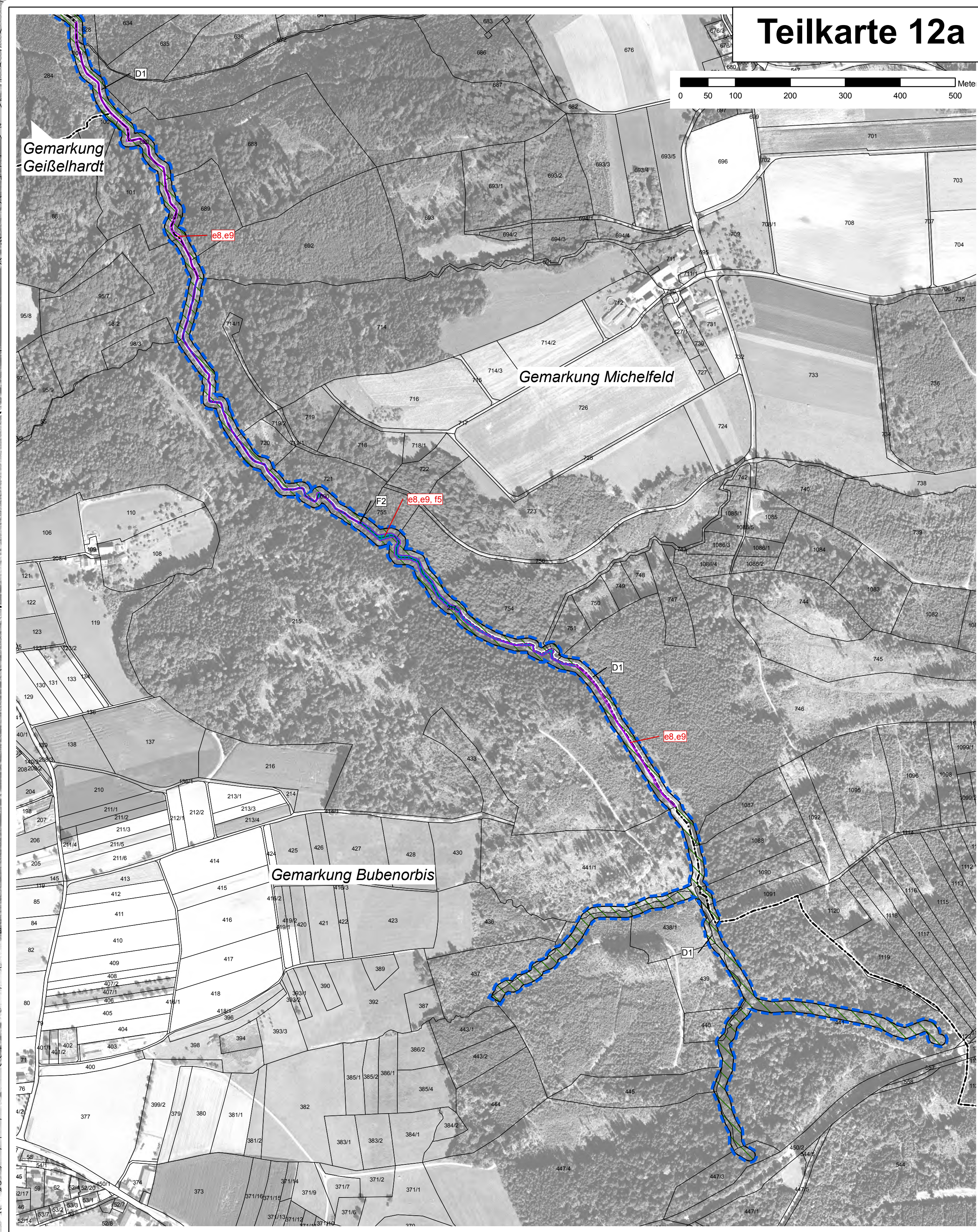
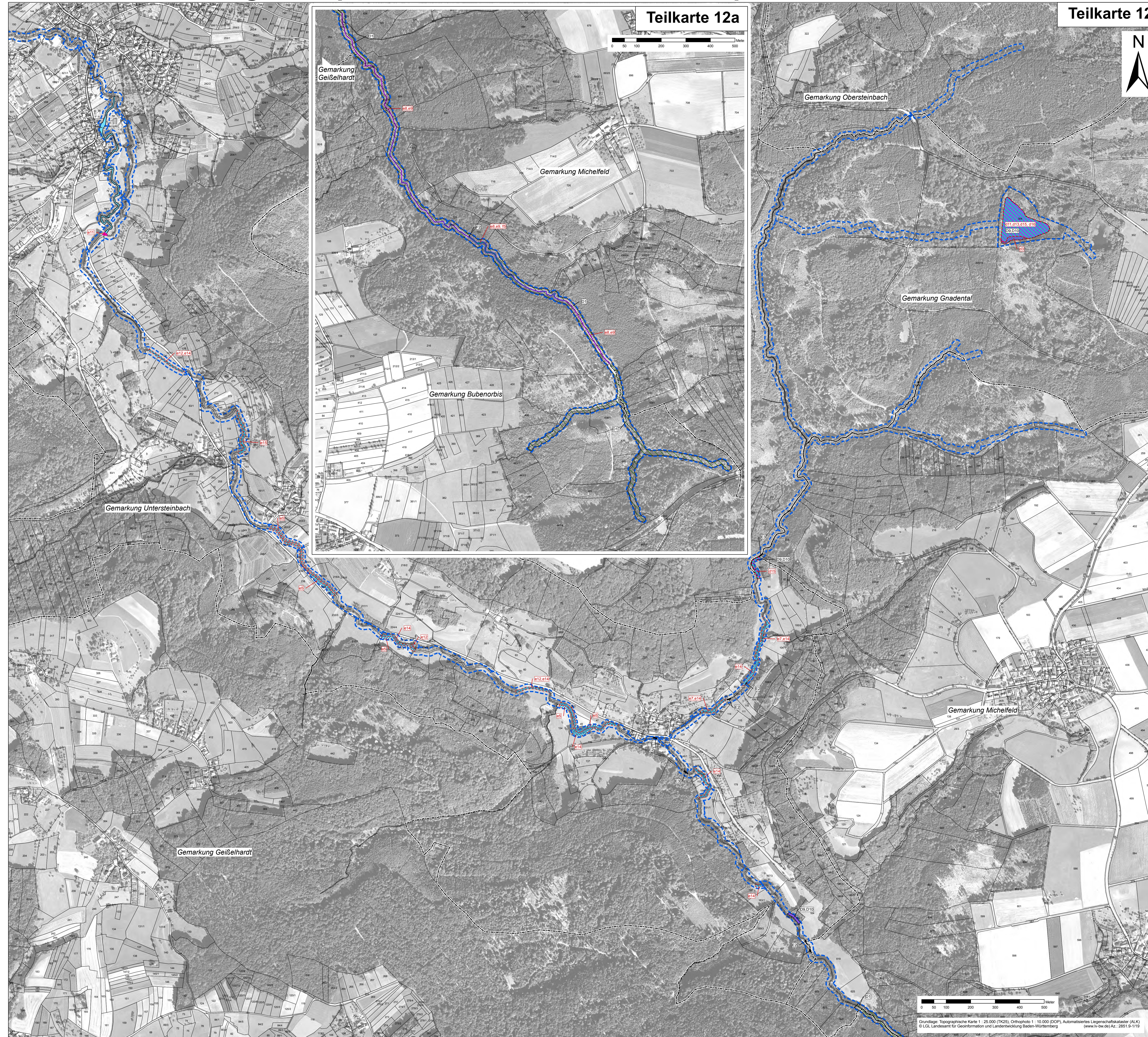


Natura 2000 - Managementplan Gebiet 6723-311 "Ohrn-, Kupfer- und Forellental"



Legende

Signatur	Erhaltung	Signatur	Entwicklung	Kürzel (Großbuchstaben für Erhaltungsmaßnahme / rote Kleinbuchstaben für Entwicklungsmaßnahme) und Bezeichnung der Maßnahme	Seitenverweis zum Textteil	betroffene Schutzgüter
A. Mahd						
[Symbol]	[Symbol]	A1a1	[Symbol]	Extensive 1- bis 2-schürige Mahd mit Abräumen, 1. Mahd i.d.R. ab dem 15.06.	107 133	LRT 6212, 6510
[Symbol]	[Symbol]	A2a2	[Symbol]	2- bis 3-schürige Mahd mit Abräumen in Verbindung mit Extensivierung	109 133	LRT 6510
[Symbol]	[Symbol]	A3a3	[Symbol]	Extensive 1-schürige Mahd mit Abräumen ab Anfang August	109 134	LRT 6230
[Symbol]	[Symbol]	A4a4	[Symbol]	Belassen alternierender Rand- und Altgrasstellen mit Anlegen Förderung extensiver und mosaikartiger Grünfunktionalität	110	Art 1060
[Symbol]	[Symbol]	A5	[Symbol]	Extensive 1- bis 2-schürige Mahd mit Abräumen, flächenhaft keine Nutzung zwischen 10.06. und 05.09.	111	LRT 6510, Art 1061
[Symbol]	[Symbol]	A6/a6	[Symbol]	Extensive Mahdwiesennutzung, zumindest in Rand- oder Altgrasstellen keine Nutzung zwischen 10.06. und 05.09.	112 135	Art 1061
[Symbol]	[Symbol]	A7	[Symbol]	1-schürige Mahd jährlich oder alle 2-3 Jahre in wechselnden Teilabschnitten, i.d.R. vor dem 10.06. oder ab dem 05.09.	112	Art 1061
[Symbol]	[Symbol]	A8	[Symbol]	Extensive, 1-schürige Mahd mit Abräumen ab 05.09.	113	LRT 6410, LRT 7140, Art 1061
B. Beweidung						
[Symbol]	[Symbol]	B1	[Symbol]	Nutzung als Weiden bzw. Mähweiden mit angepasstem Beweidungssystem	113	LRT 6510
[Symbol]	[Symbol]	B2/b2	[Symbol]	Extensive Beweidung mit Schafen u. Ziegen	114 135	LRT 6212, 6510
[Symbol]	[Symbol]	b3	[Symbol]	Extensive Beweidung mit Rindern in Waldweidegebieten	130	LRT 6230
C. Flankierende Maßnahmen zur Grünlandpflege						
[Symbol]	[Symbol]	C1	[Symbol]	Entfernen leichter, meist randlicher Initialverbüschung	115	LRT 6212, 6230, 6510, 7140
[Symbol]	[Symbol]	C2	[Symbol]	Vermeidung von Störungen durch Holzlagerung	115	LRT 6510
[Symbol]	[Symbol]	C3	[Symbol]	Rücknahme von Einzäunungen und Aufrostungen auf Grundstücken	116	LRT 6510
[Symbol]	[Symbol]	C4/c4	[Symbol]	Entfernen höherer u. dichter Verbüschung, Zurückdrängen von älteren Gehölzen oder Bäumen auf Freiflächen	116 136	LRT 6212, 6230, 6510, Art 1061
[Symbol]	[Symbol]	c5	[Symbol]	Entfernen massiver bzw. flächendeckender Verbüschung	136	LRT 6212
[Symbol]	[Symbol]	c6	[Symbol]	Zurückdrängen von Gehölzwuchs durch gezielte Ziegenbeweidung	137	LRT 6230
[Symbol]	[Symbol]	c7	[Symbol]	Entfernen von Bäumen zur Reduzierung der Beschattung	137	LRT 6210
D. Maßnahmen an Stillgewässern und in Mooren						
[Symbol]	[Symbol]	D1	[Symbol]	Anlage bzw. Zulassen von temporären Gewässern, Herstellen hinreichender Besonnung im Umfeld von Landlebensbäumen der Gebäuchhucke	117	Art 1193
[Symbol]	[Symbol]	D2	[Symbol]	Anlage bzw. Zulassen von temporären Gewässern, Herstellen hinreichender Besonnung im Umfeld vorhandener Laichgewässer der Gebäuchhucke	118	Art 1193
[Symbol]	[Symbol]	D3/d3	[Symbol]	Erhaltung/Förderung der Besonnung von Laichgewässern durch Freihalten bzw. regelmäßiges Froststellen von Stillgewässern	119 137	LRT 3150, Art 1134, 1166
[Symbol]	[Symbol]	D4	[Symbol]	Extensive Bewirtschaftung von Feuchtwiesen und Zulassen der Entstehung von Kleingewässern	119	Art 1193
[Symbol]	[Symbol]	D5	[Symbol]	Entschärfung von Stillgewässern	120	LRT 3150, Art 1134, 1166
[Symbol]	[Symbol]	D6	[Symbol]	Verschneiden eines Entwässerungsgrabens zur Wiedervernässung von Moorstandorten	120	LRT 7140, Art 1166
[Symbol]	[Symbol]	D7/d7	[Symbol]	Unterstromige Mittelwasser-Abbindung von Kocher-Altarmen	121 138	LRT 3150, Art 1134
[Symbol]	[Symbol]	D8	[Symbol]	Entfernen von Astwerk aus einem Stillgewässer	121	LRT 3150, Art 1196
[Symbol]	[Symbol]	D9/d9	[Symbol]	Verhindern des Besatzes von Stillgewässern mit nicht einheimischen Krebsarten, Information von Teichbesitzern	121 138	Art 1063
[Symbol]	[Symbol]	D10/d10	[Symbol]	Vermeiden der Verschlämzung von Fließgewässern beim Abfließen bzw. Ablassen von Stillgewässern	123	Art 1063
[Symbol]	[Symbol]	d11	[Symbol]	Zwelliges Ablassen und Abfließen von Teichen ca. alle 5-6 Jahre	140	LRT 3150, Art 1196
[Symbol]	[Symbol]	d12	[Symbol]	Umbau von Nadel- in Laubenschwalm im Gewässerriet	141	Art 1166
[Symbol]	[Symbol]	d13	[Symbol]	Zurückdrängen der Krebschere in Teichen	141	LRT 3150, Art 1196, 1193
[Symbol]	[Symbol]	d14	[Symbol]	Winterung kleiner Teiche, Freihalten von Fischen im Bereich einer Teichanlage	142	Art 1193
[Symbol]	[Symbol]	d15	[Symbol]	Reduzierung der Intensität fischerischer Nutzung/Reduzierung bodenwühler Fischerarten (Bezug: Teiche im FFH-Gebiet u. unmittelbar angrenz.)	142	LRT 3150, Art 1063, 1163, 1166
[Symbol]	[Symbol]	d16	[Symbol]	Ansiedlung des Kammmohles in Entwicklungsgewässern für die Art	143	Art 1166
[Symbol]	[Symbol]	D17	[Symbol]	Erneuerung des Holzgeländers am Kupfermoor zur Verbesserung der Besucherlenkung	123	LRT 7140
E. Maßnahmen an Fließgewässern						
[Symbol]	[Symbol]	E1	[Symbol]	Beobachtung der Ausbreitung des Signalkrebises	124	Art 1063
[Symbol]	[Symbol]	E2/e2	[Symbol]	Erhaltung von Querbauwerken als Schutz vor allochthonen Krebsarten u. Überträgern der Krebspest	124 125	Art 1063
[Symbol]	[Symbol]	E3	[Symbol]	Einbau von Krebsperren als Schutz vor allochthonen Krebsarten	125	Art 1063
[Symbol]	[Symbol]	E4	[Symbol]	Sicherung ausreichender Restwassermengen in Ausleitungsstrecken	126	LRT 3260, Art 1096, 1163
[Symbol]	[Symbol]	E5a5	[Symbol]	Einrichtung und Entwicklung wirksamer Gewässerrandstreifen	127 143	LRT 3260, 91E0, Art 1096, 1163
[Symbol]	[Symbol]	E5b5	[Symbol]	Beseitigung/Vermeidung von Ablagerungen und Erdaufschüttungen in Uferbereichen	127	LRT 91E0, Art 1093
[Symbol]	[Symbol]	E7a7	[Symbol]	Einrichten von Randstreifen mit Auskantung von beweideten Uferbereichen	128	LRT 3260, Art 1096, 1163
[Symbol]	[Symbol]	e8	[Symbol]	Überprüfung der Gewässerbelastung und Maßnahmen zur Verbesserung der Wasserqualität	145	LRT 3260, 91E0, Art 1093, 1096, 1163
[Symbol]	[Symbol]	e9	[Symbol]	Besatz von Fließgewässern mit Steinkrebsen, Unterlassen von Fischbesatz	146	Art 1063
[Symbol]	[Symbol]	e10	[Symbol]	Schaffung eines Entwicklungskorridors für Gewässerrandstreifen am Kocher	146	LRT 3260, 91E0, Art 1163, 1337
[Symbol]	[Symbol]	e11	[Symbol]	Wiederherstellung der Durchgängigkeit durch Rückbau oder Umbau von Querbauwerken und Absenkung der Wasserspiegeldifferenz	147	Art 1096, 1163

E. Fortsetzung Maßnahmen an Fließgewässern

Signatur	Erhaltung	Signatur	Entwicklung	Kürzel (Großbuchstaben für Erhaltungsmaßnahme / rote Kleinbuchstaben für Entwicklungsmaßnahme) und Bezeichnung der Maßnahme	Seitenverweis zum Textteil	betroffene Schutzgüter
[Symbol]	[Symbol]	E12	[Symbol]	Entfernung von Uferbänken, Förderung eigenynamischer Gewässerentwicklung, Prüfung des Geschlebetriebes	148	Art 1096, 1163
[Symbol]	[Symbol]	E13	[Symbol]	Verminderung siedlungstypischer Gewässerbeeinträchtigungen	149	LRT 3260, 91E0
[Symbol]	[Symbol]	E14	[Symbol]	Förderung / Pflanzung standortheimischer Ufergehölze	149	LRT 91E0
[Symbol]	[Symbol]	E15	[Symbol]	Umwandlung von Hybridpappelbeständen in naturnahe Auengehölze	150	LRT 91E0
[Symbol]	[Symbol]	E16	[Symbol]	Renaturierung der Ohrn durch Einsatz von Lenkbäumen	151	Art 1163

F. Maßnahmen für Arten und Lebensraumtypen des Waldes

Signatur	Erhaltung	Signatur	Entwicklung	Kürzel (Großbuchstaben für Erhaltungsmaßnahme / rote Kleinbuchstaben für Entwicklungsmaßnahme) und Bezeichnung der Maßnahme	Seitenverweis zum Textteil	betroffene Schutzgüter
[Symbol]	[Symbol]	F1	[Symbol]	Beibehaltung naturnaher Waldwirtschaft, u. a. Förderung standortheimischer Baumarten, Besäuen von Alt- und Totholz, Erhalt von Habitatbäumen	128	LRT 9130, 91B0, 91E0, Arten 1083, 1308, 1324, 1381
[Symbol]	[Symbol]	F2	[Symbol]	Zur Zeit keine Maßnahmen notwendig, Entwicklung beobachten	130	LRT 3260, 6411, 7221, 8210, 8310, 9130, 9180
[Symbol]	[Symbol]	F3	[Symbol]	Angepasste Pflege von Waldäumen im Rahmen der naturnahen Waldwirtschaft, Sicherung von Wasserrost bei Wegbaummaßnahmen	130	Art 1078
[Symbol]	[Symbol]	F4	[Symbol]	Förderung der Strukturparameter Totholz, Altholz und Habitatbäume	153	LRT 9130, 9180, 91E0, Arten 1083, 1308, 1324, 1381
[Symbol]	[Symbol]	F5	[Symbol]	Entnahme standortfremder Baumarten an Fließgewässern	154	LRT 3260, 91E0
[Symbol]	[Symbol]	F6	[Symbol]	Erhöhung des Eichenanteils für den Hirschkäfer	154	Art 1083
[Symbol]	[Symbol]	F7	[Symbol]	Spezielle Artenschutzmaßnahmen für den Hirschkäfer: Besäuen von Eichenstüben und starkem Baumstutz, gezielte Freisetzung von Brutkäfern	155	Art 1083

G. Maßnahmen für Fledermäuse außerhalb des Waldes

Signatur	Erhaltung	Signatur	Entwicklung	Kürzel (Großbuchstaben für Erhaltungsmaßnahme / rote Kleinbuchstaben für Entwicklungsmaßnahme) und Bezeichnung der Maßnahme	Seitenverweis zum Textteil	betroffene Schutzgüter
[Symbol]	[Symbol]	G1	[Symbol]	Erhaltung und Wartung der Wochenstube des Großen Mausohrs in Sirdringen	131	Art 1324
[Symbol]	[Symbol]	G2	[Symbol]	Erhaltung geeigneter Offenland- und Gehölzbestände als Quartier- und Jagdhabitat für Fledermäuse	132	Arten 1308, 1324

im Zusammenhang mit anderen Maßnahmen zumindest teilweise nur mit dem entsprechenden Beschriftungskürzel dargestellt

Codes der Lebensraumtypen (LRT) nach Anhang I der FFH-Richtlinie:

3150	Natürliche nährstoffreiche Seen
3260	Fließgewässer mit flutender Wasservegetation
6212	Kalk-Magerrasen
6230	Artenreiche Borstgrasrasen
6410	Pfeifengraswiesen
6431	Feuchte Hochstaudenfluren
6510	Magere Flachland-Mähwiesen
7140	Übergangs- und Schwingrasenmoore
7220	Kalkflurquellen
8210	Kalkfelsen mit Felsspaltenvegetation
8310	Höhlen und Balmen
9130	Waldmeister-Buchennwald
9180	Schlucht- und Hangmischwälder
91E0	Auwälder mit Erle, Esche, Weide

= prioritäre Lebensraumtypen

Codes der Arten nach Anhang II der FFH-Richtlinie:

1060	Großer Feuerfalter (<i>Lycaena dispar</i>)
1061	Dunkler Wiesenknopf-Ameisen-Blauling (<i>Maculinea nausithous</i>)
1078	Spanische Flagge (<i>Callimorpha quadripunctaria</i>)
1083	Hirschkäfer (<i>Lucanus cervus</i>)
1093	Steinkrebs (<i>Austroperla torrentium</i>)
1096	Bachneunauge (<i>Lampetra planera</i>)
1134	Bitterling (<i>Rhinidus serpens amarus</i>)
1163	Groppe (<i>Cottus gobio</i>)
1166	Kammohr (<i>Triturus cristatus</i>)
1193	Gebäuchhucke (<i>Bombina variegata</i>)
1306	Mopsfledermaus (<i>Barbastella barbastellus</i>)
1324	Großes Mausohr (<i>Myotis myotis</i>)
1381	Grünes Besenmoos (<i>Dicranum viride</i>)

= prioritäre Arten

 Grenze des FFH-Gebietes
 Gemarkungsgrenzen
 Flurstück*

* Flurstücksnummern kursiv; aktuelle Flurstückstellung in noch nicht abgeschlossenen Flurneuerungsverfahren (Stand 2012) in den Gemarkungen Galenkirchen und Neureut

Erfassung u. Bearbeitung der Waldlebensraumtypen u. kleinflächiger Offenlandlebensraumtypen innerhalb des Waldes durch Ref. 82 des Regierungspräsidiums Tübingen im Rahmen des Waldmoduls, Maßstab 1:10.000

Managementplan für das FFH-Gebiet 6723-311 "Ohrn-, Kupfer- und Forellental"

Maßnahmenkarte Teilkarte 12

Bearbeiter	Dr. Karsten Böger & Dr. Georg Christian Vogt-Rosenhoff
Geeignet	C. Vogt-Rosenhoff / J. Luhn
Stand der Kartierung	Oktober 2011
Maßstab	1:5.000