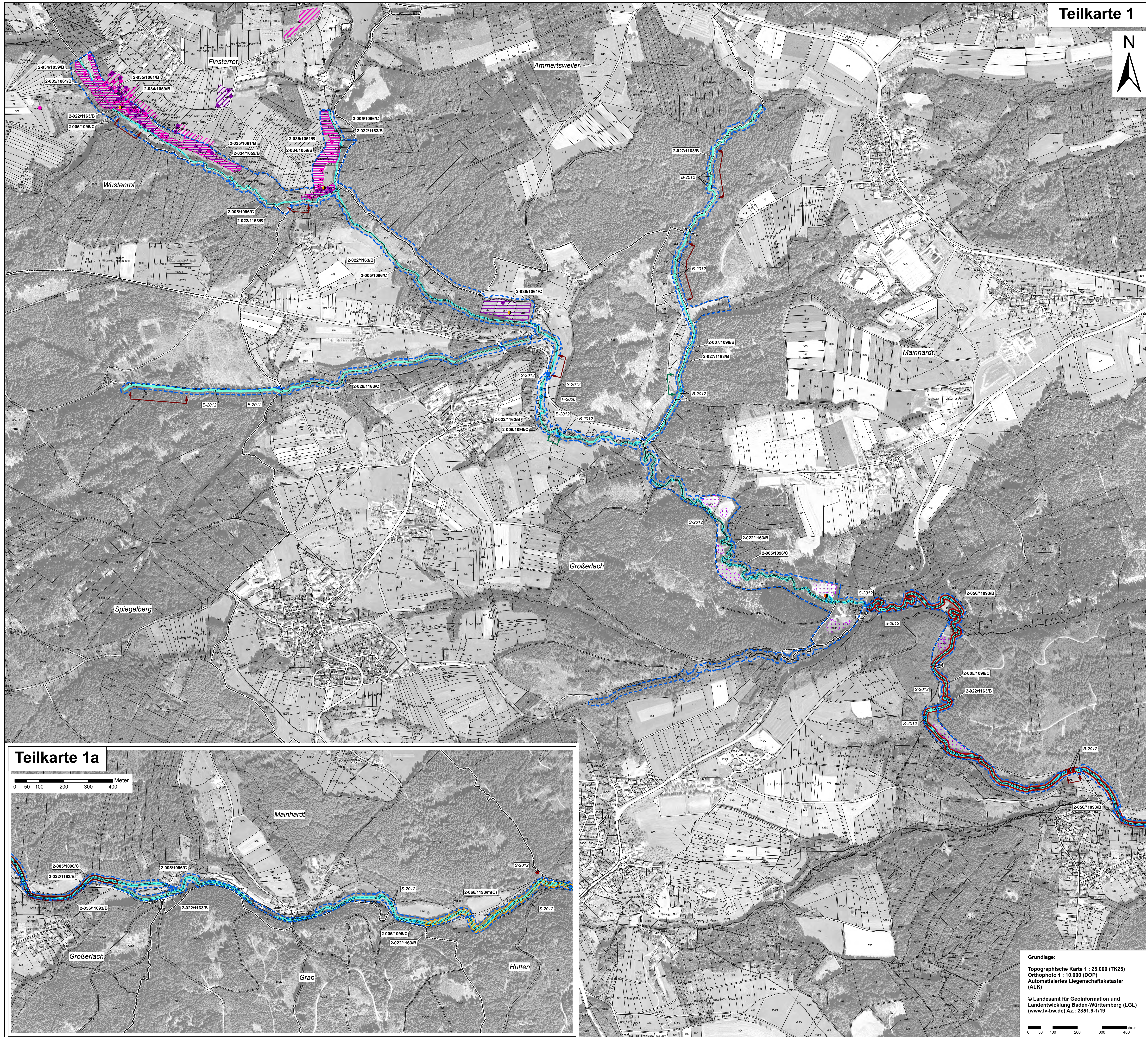
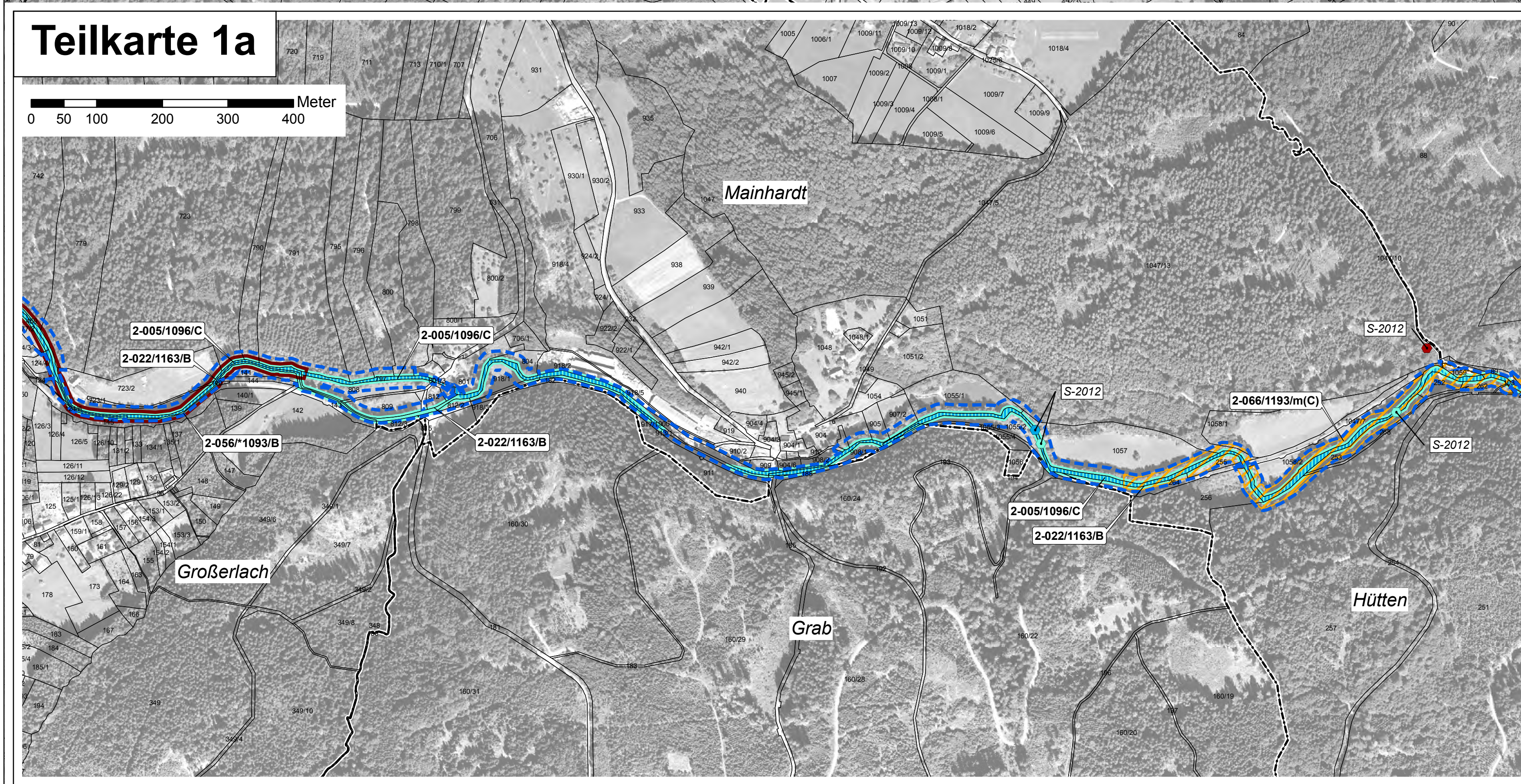


Natura 2000 - Managementplan Gebiet 7024-341 "Kochertal Abtsgmünd - Gaildorf und Rottal"



Teilkarte 1



Legende

Lebensstätten der Arten nach Anh. II FFH-Richtlinie

Lebensstätte	FFH-Code
Grüne Flussjungfer (<i>Ophiogomphus cecilia</i>)	1037
Heller Wiesenknopf-Ameisenbläuling (<i>Maculinea teleius</i>)	1059
Dunkler Wiesenknopf-Ameisenbläuling (<i>Maculinea nausithous</i>)	1061
Steinkrebs (<i>Austropotamobius torrentium</i>)	*1093
Bachneunauge (<i>Lampetra planeri</i>)	1096
Strömer (<i>Leuciscus souffia agassizi</i>)	1131
Bitterling (<i>Rhodeus sericeus amarus</i>)	1134
Groppe (<i>Cottus gobio</i>)	1163
Kammolch (<i>Triturus cristatus</i>)	1166
Gelbbauchunke (<i>Bombina variegata</i>)	1193
Grünes Koboldmoos (<i>Buxbaumia viridis</i>)	1386

Lebensstätten außerhalb der Gebietsgrenzen*

Heller Wiesenknopf-Ameisenbläuling (<i>Maculinea teleius</i>)	1059
Dunkler Wiesenknopf-Ameisenbläuling (<i>Maculinea nausithous</i>)	1061

* für Populationen innerhalb der Gebietsgrenze von Bedeutung

Beschriftung der Lebensstätten-Flächen:

2-002/1061/C Nummer Erfassungseinheit / Art-Code / Erhaltungszustand bzw. Erhaltungsziel

Nummer der Erfassungseinheit:
Ziffer vor dem Bindestrich = Anfangsziffer der Datenbanknummer (1 = Waldmodul, 2 = MaP-Ersteller)
Ziffern nach dem Bindestrich = 3 Endziffern der Datenbanknummer

Befischungs- und Probestrecken im Rahmen der MaP-Erstellung

Probestrecken Steinkrebs
Befischungstrecken

Erhaltungsziele für Arten nach Anh. II FFH-Richtlinie

Die Erhaltungsziele entsprechen dem derzeitigen Erhaltungszustand auf der Ebene von Erfassungseinheiten.

A = hervorragender Erhaltungszustand
B = guter Erhaltungszustand, mB = Einschätzung mindestens gut
C = durchschnittlicher bis beschränkter Erhaltungszustand, mC = Einschätzung mindestens durchnützl. bis beschränkt
bei fehlender Angabe: keine Bewertung erfolgt

Entwicklungsziele für Arten nach Anh. II FFH-Richtlinie

Verbesserung des aktuellen Erhaltungszustandes von Lebensstätten

Entwicklungsflächen für Arten nach Anh. II FFH-Richtlinie

- Entwicklung von Lebensstätten des Strömers [1131], Groppe und Bachneunauge
- Entwicklung von Lebensstätten des Strömers [1131]
- Entwicklung von Lebensstätten des Steinkrebises [*1093]
- Entwicklung Lebensstätten d. Dunklen Wiesenknopf-Ameisenbläulings [1061]

Erläuterung: Entwicklungsflächen sind Vorschläge für die Neu- bzw. Wiederentwicklung von Lebensstätten auf dafür geeigneten Flächen.

Fundpunkte der Arten nach Anh. II FFH-Richtlinie

Lebensstätte	FFH-Code
Grüne Flussjungfer (<i>Ophiogomphus cecilia</i>)	1037
Heller Wiesenknopf-Ameisenbläuling (<i>Maculinea teleius</i>)	1059
Dunkler Wiesenknopf-Ameisenbläuling (<i>Maculinea nausithous</i>)	1061
Steinkrebs (<i>Austropotamobius torrentium</i>)	*1093
Bachneunauge (<i>Lampetra planeri</i>)	1096
Strömer (<i>Leuciscus souffia agassizi</i>)	1131
Bitterling (<i>Rhodeus sericeus amarus</i>)	1134
Groppe (<i>Cottus gobio</i>)	1163
Kammolch (<i>Triturus cristatus</i>)	1166
Gelbbauchunke (<i>Bombina variegata</i>)	1193
Grünes Koboldmoos (<i>Buxbaumia viridis</i>)	1386

Probestellen der Arten nach Anh. II ohne Nachweis

- Bitterling (*Rhodeus sericeus amarus*) 1134
- Kammolch (*Triturus cristatus*) 1166
- Gelbbauchunke (*Bombina variegata*) 1193

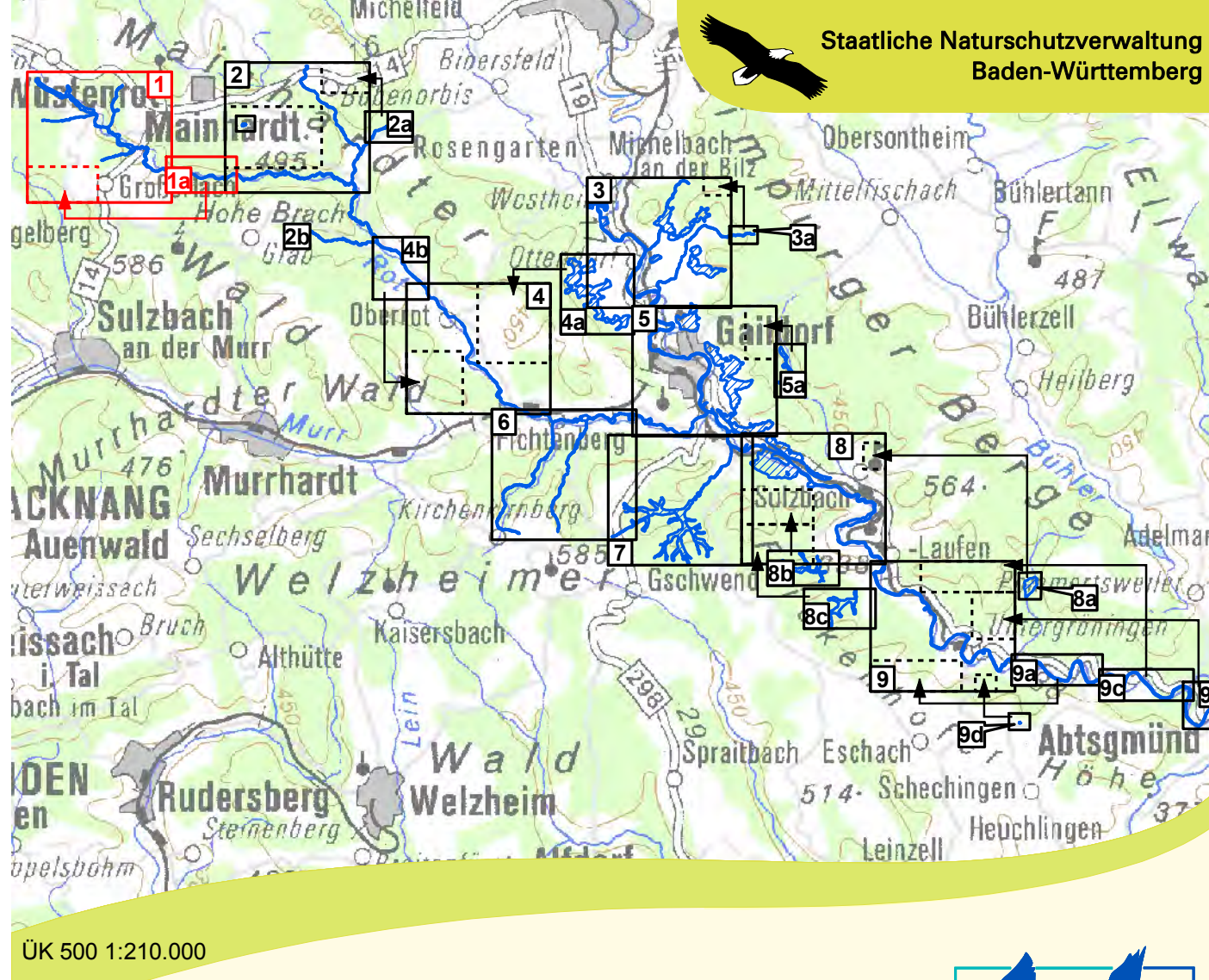
Beschriftung der Artenfundpunkte von Fischen und Steinkrebs:

B-2012 Quelle - Erfassungsjahr

Quelle: B = T. Bobbe, F = Fischereiforschungsstelle, S = M. Sander

FFH-Gebietsgrenze
Gemarkungsgrenze
Flurstücke mit Flurstücksnummer*

* Flurstücksnummern kursiv: Aktuelle Flurstückseinteilung in Flumeordnungsverfahren
Erfassung u. Bearbeitung von reinen Waldarten durch Ref. 82 des Regierungspräsidiums Tübingen im Rahmen des Waldmoduls, Maßstab 1 : 10.000



Managementplan für das FFH-Gebiet 7024-341 "Kochertal Abtsgmünd - Gaildorf und Rottal"

Bestands- und Zielekarte Arten nach Anh. II FFH-Richtlinie

Teilkarte 1

Bearbeiter: natheplan Dr. Karsten Böger & Dipl.-Geogr. Christoph Vogt-Rosendoff
Gezeichnet: C. Vogt-Rosendoff / J. Luhn
Gefertigt: 15.09.2014
Stand der Kartierung: Oktober 2012
Maßstab: 1 : 5.000

Grundlage:
Topographische Karte 1 : 25.000 (TK25)
Orthophoto 1 : 10.000 (DOP)
Automatisiertes Liegenschaftskataster (ALK)

© Landesamt für Geoinformation und Landentwicklung Baden-Württemberg (LGL) (www.lv.bw.de) Az.: 2851.9-119

gefördert mit Mitteln der EU