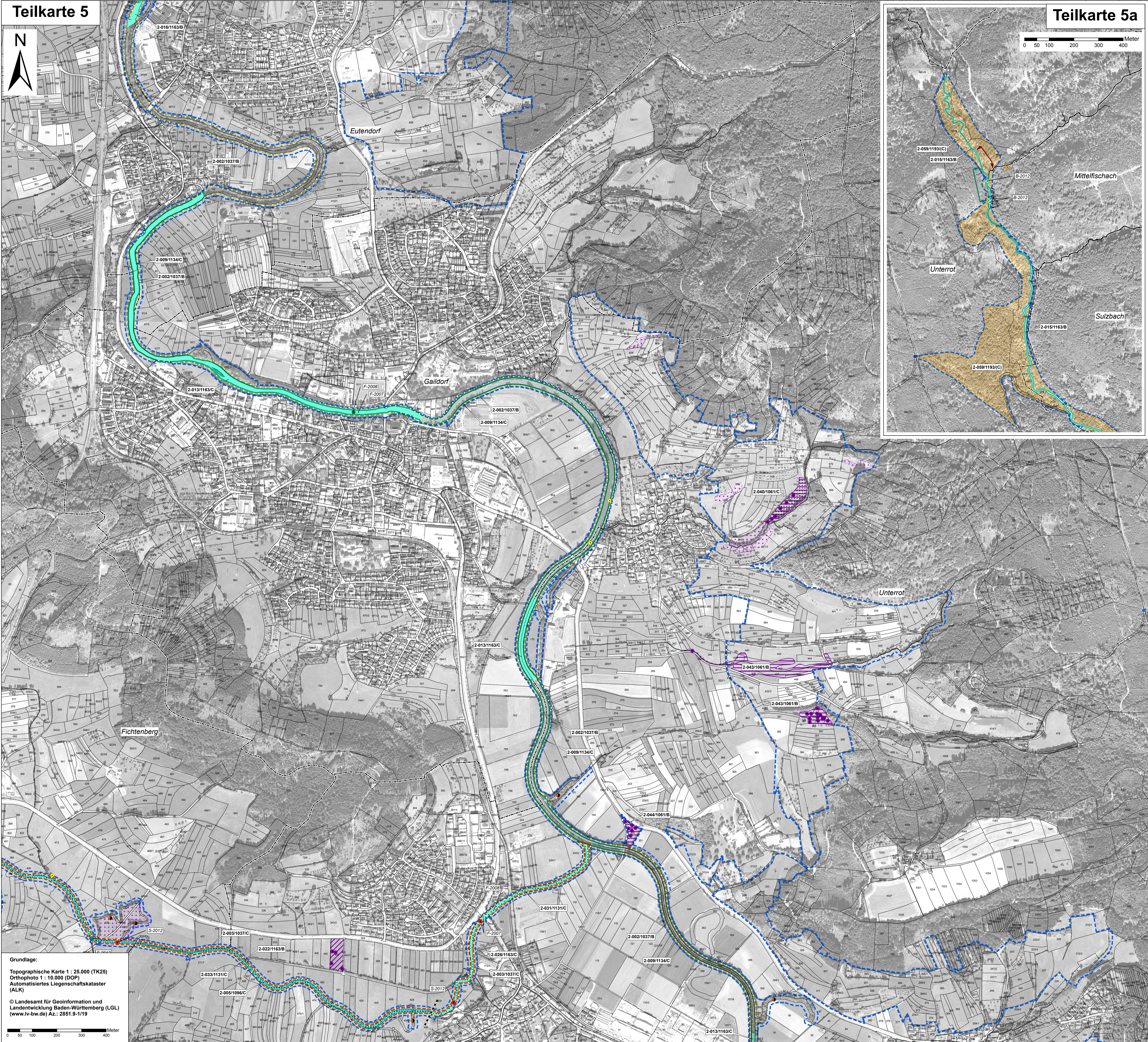


Natura 2000 - Managementplan Gebiet 7024-341 "Kochertal Abtsgmünd - Gaildorf und Rottal"



Teilkarte 5

Teilkarte 5a

Legende

Lebensstätten der Arten nach Anh. II FFH-Richtlinie

Symbol	Art	FFH-Code
	Grüne Flussjungfer (<i>Ophiogomphus cecilia</i>)	1037
	Heller Wiesenknochen-Ameisenbläuling (<i>Maculinea teleius</i>)	1059
	Dunkler Wiesenknochen-Ameisenbläuling (<i>Maculinea nausithous</i>)	1061
	Steinkrebs (<i>Austropotamobius torrentium</i>)	1093
	Bachneunauge (<i>Lampetra planeri</i>)	1096
	Strömer (<i>Leuciscus souffia agasszi</i>)	1131
	Bitterling (<i>Rhodeus sericeus amarus</i>)	1134
	Groppe (<i>Cottus gobio</i>)	1163
	Kammolch (<i>Triturus cristatus</i>)	1166
	Gelbbauchunke (<i>Bombina variegata</i>)	1193
	Grünes Koboldmoos (<i>Buxbaumia viridis</i>)	1386

Lebensstätten außerhalb der Gebietsgrenzen*

	Heller Wiesenknochen-Ameisenbläuling (<i>Maculinea teleius</i>)	1059
	Dunkler Wiesenknochen-Ameisenbläuling (<i>Maculinea nausithous</i>)	1061

* für Populationen innerhalb der Gebietsgrenze von Bedeutung

Beschreibung der Lebensstätten-Flächen:

2-002/1061/C Nummer Erfassungseinheit / Art-Code / Erhaltungszustand bzw. Erhaltungsziel

Nummer der Erfassungseinheit:
Ziffer vor dem Bindestrich = Anfangsziffer der Datenbanknummer (1 = Waldmodul, 2 = MaP-Ersteller)
Ziffern nach dem Bindestrich = 3 Endziffern der Datenbanknummer

Befischungs- und Probestrecken im Rahmen der MaP-Erstellung

Probestrecken Steinkrebs
 Befischungsstrecken

Erhaltungsziele für Arten nach Anh. II FFH-Richtlinie
Die Erhaltungsziele entsprechen dem derzeitigen Erhaltungszustand auf der Ebene von Erfassungseinheiten.
A = hervorragender Erhaltungszustand
B = guter Erhaltungszustand, mB = Einschätzung mindestens gut
C = durchschnittlicher Erhaltungszustand,
mC = Einschätzung mindestens durchschnittlich
bei fehlender Angabe: aus methodischen Gründen keine Bewertung

Entwicklungsziele für Arten nach Anh. II FFH-Richtlinie
Verbesserung des aktuellen Erhaltungszustandes von Lebensstätten

Entwicklungsflächen für Arten nach Anh. II FFH-Richtlinie

- Entwicklung von Lebensstätten des Strömers [1131] Groppe und Bachneunauge
- Entwicklung von Lebensstätten des Strömers [1131]
- Entwicklung von Lebensstätten des Steinkrebises [1093]
- Entwicklung Lebensstätten d. Dunklen Wiesenknochen-Ameisenbläulings [1061]

Erläuterung: Entwicklungsflächen sind Vorschläge für die Neu- bzw. Wiederentwicklung von Lebensstätten auf dafür geeigneten Flächen.

Fundpunkte der Arten nach Anh. II FFH-Richtlinie

Symbol	Art	FFH-Code
	Grüne Flussjungfer (<i>Ophiogomphus cecilia</i>)	1037
	Heller Wiesenknochen-Ameisenbläuling (<i>Maculinea teleius</i>)	1059
	Dunkler Wiesenknochen-Ameisenbläuling (<i>Maculinea nausithous</i>)	1061
	Steinkrebs (<i>Austropotamobius torrentium</i>)	1093
	Bachneunauge (<i>Lampetra planeri</i>)	1096
	Strömer (<i>Leuciscus souffia agasszi</i>)	1131
	Bitterling (<i>Rhodeus sericeus amarus</i>)	1134
	Groppe (<i>Cottus gobio</i>)	1163
	Kammolch (<i>Triturus cristatus</i>)	1166
	Gelbbauchunke (<i>Bombina variegata</i>)	1193
	Grünes Koboldmoos (<i>Buxbaumia viridis</i>)	1386

Probestellen der Arten nach Anh. II ohne Nachweis

	Bitterling (<i>Rhodeus sericeus amarus</i>)	1134
	Kammolch (<i>Triturus cristatus</i>)	1166
	Gelbbauchunke (<i>Bombina variegata</i>)	1193

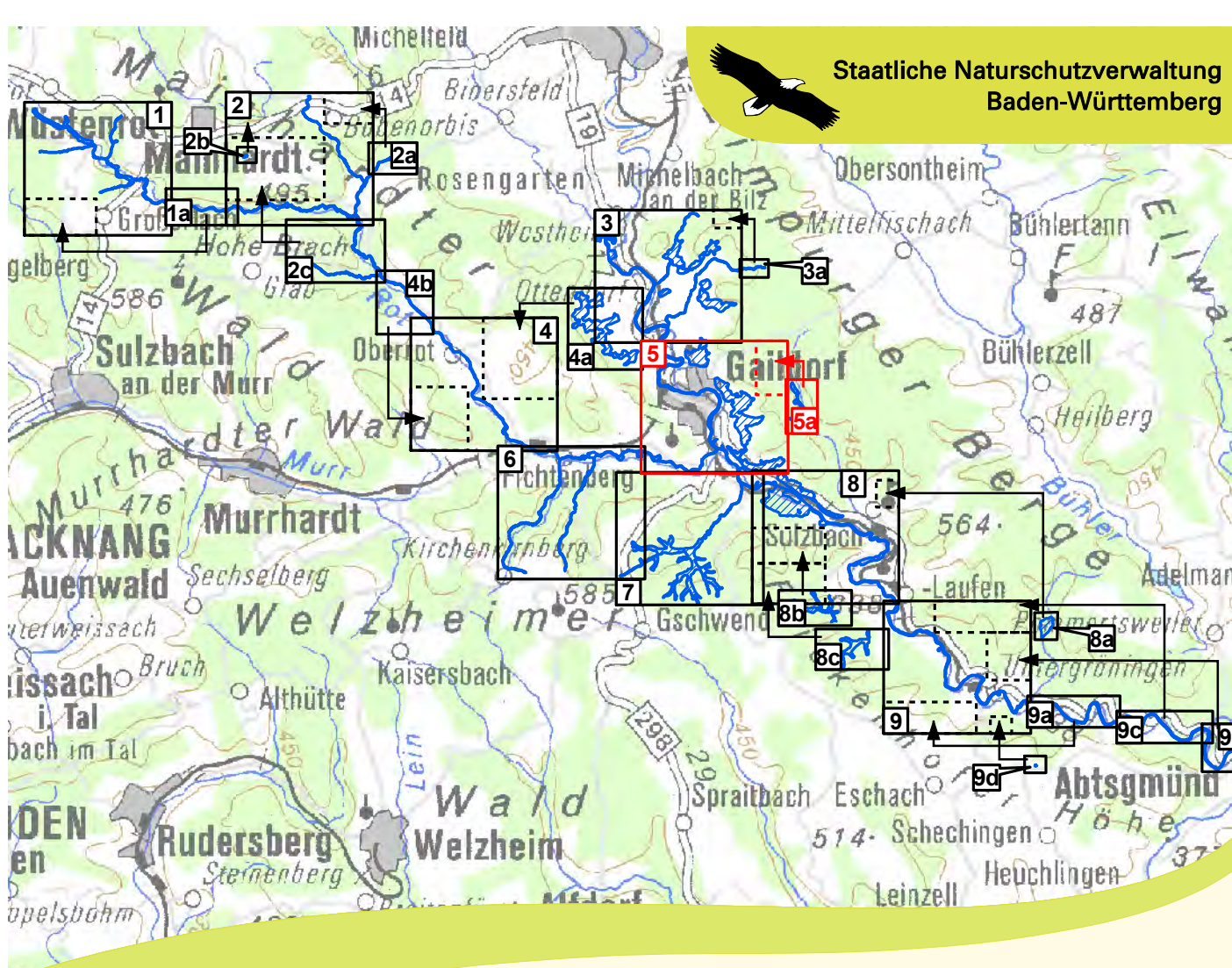
Beschreibung der Artenfundpunkte von Fischen und Steinkrebs:

B-2012 Quelle - Erfassungsjahr

Quelle: B = T. Bobbe
F = Fischereiforschungsstelle
S = M. Sander

FFH-Gebietsgrenze
 Gemarkungsgrenze
 Flurstücksgrenzen*

* Flurstücksnummern kursiv: Aktuelle Flurstückseinteilung in Flumeordnungsverfahren
Erfassung u. Bearbeitung von neuen Wildarten durch Ref. 82 des Regierungspräsidiums Tübingen im Rahmen des Waldmoduls, Maßstab 1 : 10.000



Grundlage:
Topographische Karte 1 : 25.000 (TK25)
Orthophoto 1 : 10.000 (DOP)
Automatisiertes Liegenschaftskataster (ALK)

© Landesamt für Geoinformation und Landentwicklung Baden-Württemberg (LGL)
(www.lv-bw.de) Az.: 2851.9-1/19

Managementplan für das FFH-Gebiet 7024-341 "Kochertal Abtsgmünd - Gaildorf und Rottal"

Bestands- und Zielekarte Arten nach Anh. II FFH-Richtlinie Teilkarte 5

Bearbeiter	naturplan Dr. Karsten Böger & Dipl.-Geogr. Christoph Vogt/Rosendorff
Gezeichnet	C. Vogt-Rosendorff / J. Luhn
Gefertigt	15.09.2014
Stand der Kartierung	Oktober 2012
Maßstab	1 : 5.000

gefördert mit Mitteln der EU

Baden-Württemberg
REGIERUNGSPRÄSIDIUM STUTTGART