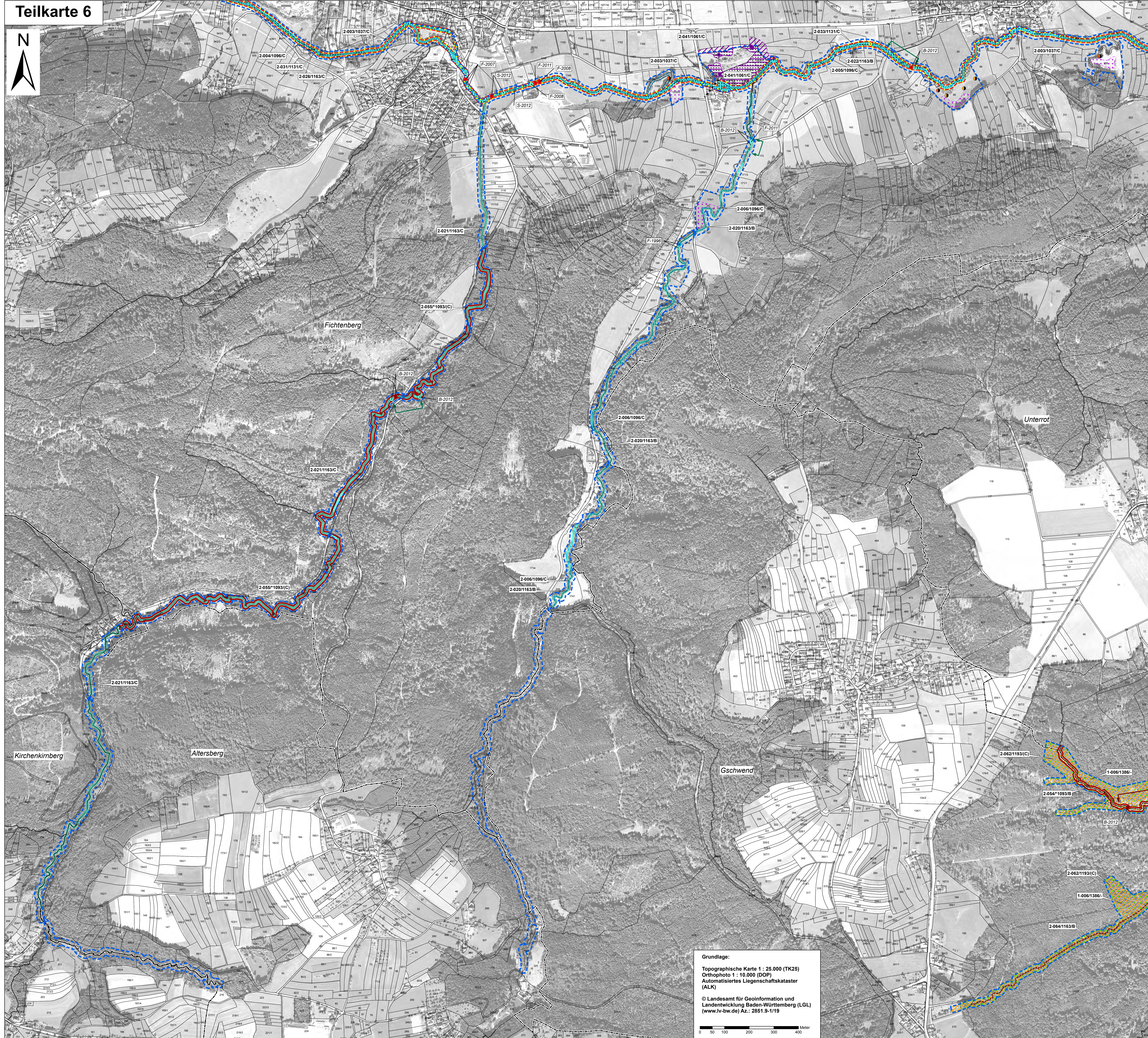
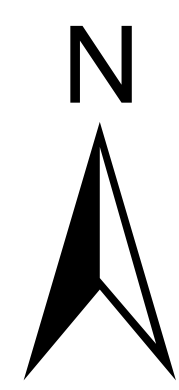


Natura 2000 - Managementplan Gebiet 7024-341 "Kochertal Abtsgmünd - Gaildorf und Rottal"

Teilkarte 6



Legende

Lebensstätten der Arten nach Anh. II FFH-Richtlinie		FFH-Code
	Grüne Flussjungfer (<i>Ophiogomphus cecilia</i>)	1037
	Heller Wiesenknopf-Ameisenbläuling (<i>Maculinea teleius</i>)	1059
	Dunkler Wiesenknopf-Ameisenbläuling (<i>Maculinea nausithous</i>)	1061
	Steinkrebs (<i>Austropotamobius torrentium</i>)	*1093
	Bachneunauge (<i>Lampetra planeri</i>)	1096
	Strömer (<i>Leuciscus souffia agassizii</i>)	1131
	Bitterling (<i>Rhodeus sericeus amarus</i>)	1134
	Groppe (<i>Cottus gobio</i>)	1163
	Kammolch (<i>Triturus cristatus</i>)	1166
	Gelbbauchunke (<i>Bombina variegata</i>)	1193
	Grünes Koboldmoos (<i>Buxbaumia viridis</i>)	1386
--- Abschnittsgrenzen von Lebensstätten der Fische		

Lebensstätten außerhalb der Gebietsgrenzen*		FFH-Code
	Heller Wiesenknopf-Ameisenbläuling (<i>Maculinea teleius</i>)	1059
	Dunkler Wiesenknopf-Ameisenbläuling (<i>Maculinea nausithous</i>)	1061

* für Populationen innerhalb der Gebietsgrenze von Bedeutung

Beschriftung der Lebensstätten-Flächen:
 2-002/1061/C Nummer Erfassungseinheit / Art-Code / Erhaltungszustand bzw. Erhaltungsziel
 Nummer der Erfassungseinheit:
 Ziffer vor dem Bindestrich = Anfangsziffer der Datenbanknummer (1 = Waldmodul, 2 = MaP-Ersteller)
 Ziffern nach dem Bindestrich = 3 Endziffern der Datenbanknummer

Befischungs- und Probestrecken im Rahmen der MaP-Erstellung

Probestrecken Stein Krebs
 Befischungstrecken

Erhaltungsziele für Arten nach Anh. II FFH-Richtlinie
 Die Erhaltungsziele entsprechen dem derzeitigen Erhaltungszustand auf der Ebene von Erfassungseinheiten.

A = hervorragender Erhaltungszustand
 B = guter Erhaltungszustand, mB = Einschätzung mindestens gut
 C = durchschnittlicher bis beschränkter Erhaltungszustand, mC = Einschätzung mindestens durchschn. bis beschränkt
 bei fehlender Angabe: keine Bewertung erfolgt

Entwicklungsziele für Arten nach Anh. II FFH-Richtlinie
 Verbesserung des aktuellen Erhaltungszustandes von Lebensstätten

Entwicklungsflächen für Arten nach Anh. II FFH-Richtlinie

- Entwicklung von Lebensstätten des Strömers [1131] Groppe und Bachneunauge
- Entwicklung von Lebensstätten des Strömers [1131]
- Entwicklung von Lebensstätten des Stein Krebses [*1093]
- Entwicklung Lebensstätten d. Dunklen Wiesenknopf-Ameisenbläulings [1061]

Erläuterung: Entwicklungsflächen sind Vorschläge für die Neu- bzw. Wiederentwicklung von Lebensstätten auf dafür geeigneten Flächen.

Fundpunkte der Arten nach Anh. II FFH-Richtlinie		FFH-Code
	Grüne Flussjungfer (<i>Ophiogomphus cecilia</i>)	1037
	Heller Wiesenknopf-Ameisenbläuling (<i>Maculinea teleius</i>)	1059
	Dunkler Wiesenknopf-Ameisenbläuling (<i>Maculinea nausithous</i>)	1061
	Steinkrebs (<i>Austropotamobius torrentium</i>)	*1093
	Bachneunauge (<i>Lampetra planeri</i>)	1096
	Strömer (<i>Leuciscus souffia agassizii</i>)	1131
	Bitterling (<i>Rhodeus sericeus amarus</i>)	1134
	Groppe (<i>Cottus gobio</i>)	1163
	Kammolch (<i>Triturus cristatus</i>)	1166
	Gelbbauchunke (<i>Bombina variegata</i>)	1193
	Grünes Koboldmoos (<i>Buxbaumia viridis</i>)	1386

Probestellen der Arten nach Anh. II ohne Nachweis		FFH-Code
	Bitterling (<i>Rhodeus sericeus amarus</i>)	1134
	Kammolch (<i>Triturus cristatus</i>)	1166
	Gelbbauchunke (<i>Bombina variegata</i>)	1193

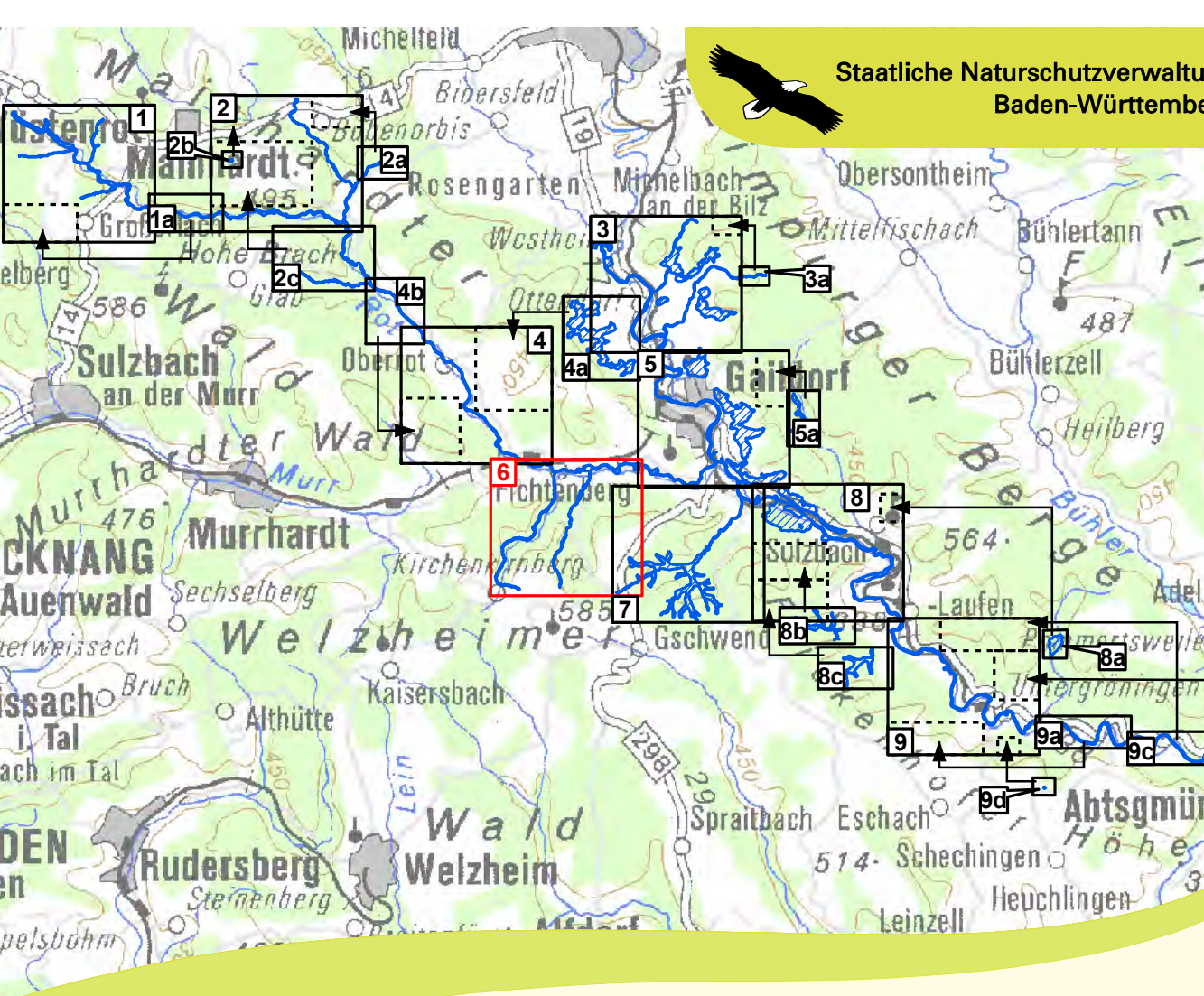
Beschriftung der Artenfundpunkte von Fischen und Stein Krebs:

B-2012 Quelle - Erfassungsjahr

Quelle: B = T. Bobbe
 F = Fischereiforschungsstelle
 S = M. Sander

FFH-Gebietsgrenze
 Gemarkungsgrenze
 Flurstücksgrenzen*

* Flurstücksgrenzen kursiv: Aktuelle Flurstückseinteilung in Flurneuordnungsverfahren
 Erfassung u. Bearbeitung von reinen Waldarten durch Ref. 82 des Regierungspräsidiums Tübingen im Rahmen des Waldmoduls, Maßstab 1 : 10.000



UK 900 1:210.000

Managementplan für das FFH-Gebiet 7024-341 "Kochertal Abtsgmünd - Gaildorf und Rottal"

Bestands- und Zielekarte Arten nach Anh. II FFH-Richtlinie
 Teilkarte 6

Bearbeiter: notplan Dr. Karsten Böger & Dipl.-Geogr. Christian Vogt-Rosendorf
 Gezeichnet: C. Vogt-Rosendorf / J. Luhn
 Gefertigt: 15.09.2014
 Stand der Kartierung: Oktober 2012
 Maßstab: 1 : 5.000

Grundlage:
 Topographische Karte 1 : 25.000 (TK25)
 Orthophoto 1 : 10.000 (DOP)
 Automatisiertes Liegenschaftskataster (ALK)

© Landesamt für Geoinformation und Landentwicklung Baden-Württemberg (LGL) (www.lv-bw.de) Az.: 2851.9-1/19

