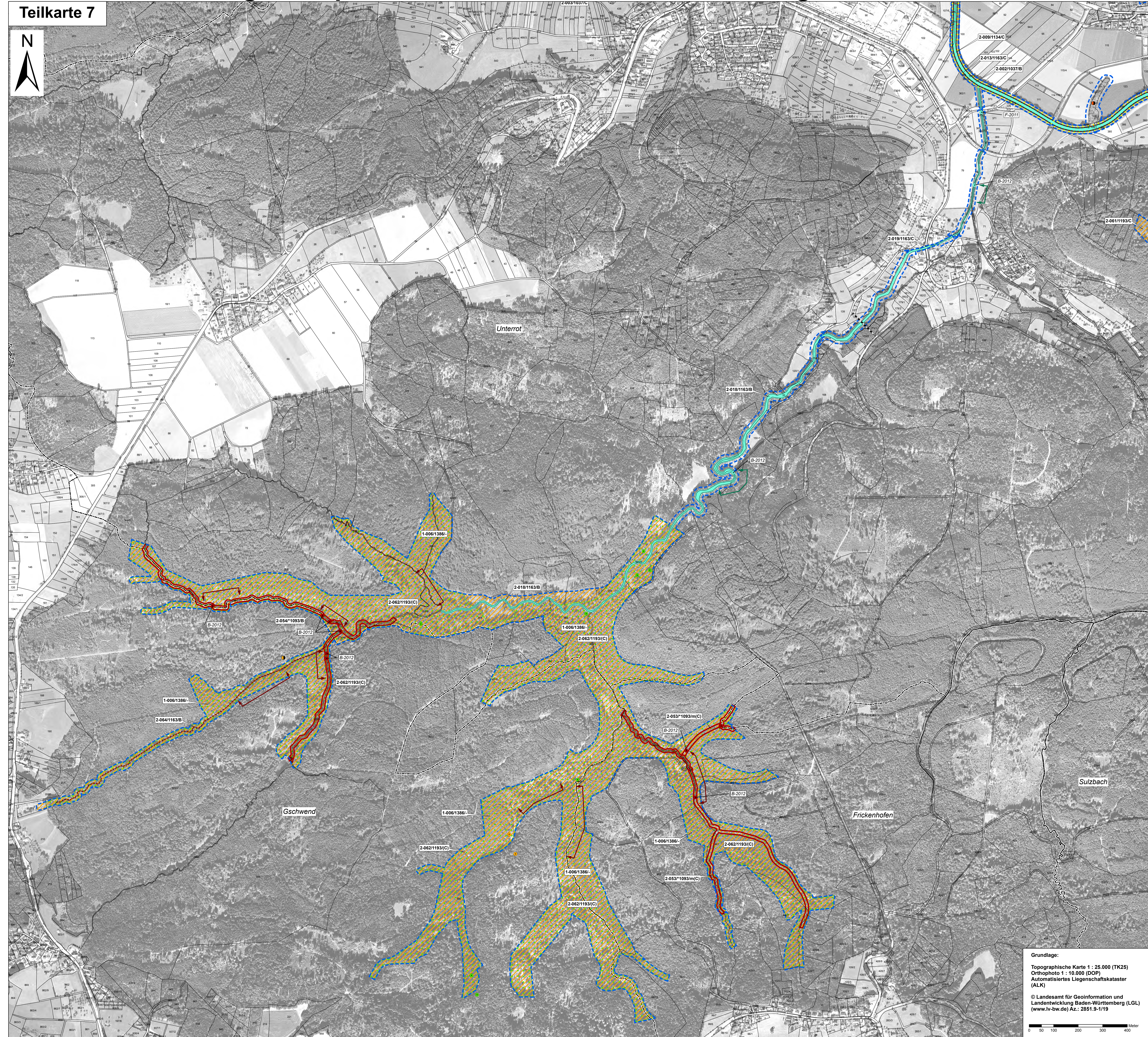
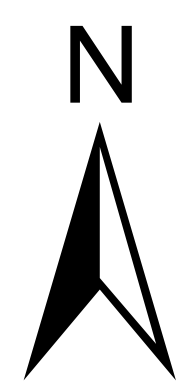


Natura 2000 - Managementplan Gebiet 7024-341 "Kochertal Abtsgmünd - Gaildorf und Rottal"

Teilkarte 7



Legende

Lebensstätten der Arten nach Anh. II FFH-Richtlinie

Symbol	Art	FFH-Code
[Gelb gestrichelt]	Grüne Flussjungfer (<i>Ophiogomphus cecilia</i>)	1037
[Rosa gestrichelt]	Heller Wiesenknopf-Ameisenbläuling (<i>Maculinea teleius</i>)	1059
[Lila gestrichelt]	Dunkler Wiesenknopf-Ameisenbläuling (<i>Maculinea nausithous</i>)	1061
[Rot gestrichelt]	Steinkrebs (<i>Austropotamobius torrentium</i>)	*1093
[Blau gestrichelt]	Bachneunauge (<i>Lampetra planeri</i>)	1096
[Rot gestrichelt]	Strömer (<i>Leuciscus souffia agassizii</i>)	1131
[Grün gestrichelt]	Bitterling (<i>Rhodeus sericeus amarus</i>)	1134
[Blau gestrichelt]	Groppe (<i>Cottus gobio</i>)	1163
[Orange gestrichelt]	Kammolch (<i>Triturus cristatus</i>)	1166
[Gelb gestrichelt]	Gelbbauchunke (<i>Bombina variegata</i>)	1193
[Grün gestrichelt]	Grünes Koboldmoos (<i>Buxbaumia viridis</i>)	1386

--- Abschnittsgrenzen von Lebensstätten der Fische

Lebensstätten außerhalb der Gebietsgrenzen*

[Rosa gestrichelt]	Heller Wiesenknopf-Ameisenbläuling (<i>Maculinea teleius</i>)	1059
[Lila gestrichelt]	Dunkler Wiesenknopf-Ameisenbläuling (<i>Maculinea nausithous</i>)	1061

* für Populationen innerhalb der Gebietsgrenze von Bedeutung

Beschriftung der Lebensstätten-Flächen:

2-002/1061/C Nummer Erfassungseinheit / Art-Code / Erhaltungszustand bzw. Erhaltungziel

Nummer der Erfassungseinheit:
Ziffer vor dem Bindestrich = Anfangsziffer der Datenbanknummer (1 = Waldmoos, 2 = MaP-Ersteller)
Ziffern nach dem Bindestrich = 3 Endziffern der Datenbanknummer

Befischungs- und Probestrecken im Rahmen der MaP-Erstellung

↑ Probestrecken Steinkrebs
↑ Befischungstrecken

Erhaltungsziele für Arten nach Anh. II FFH-Richtlinie
Die Erhaltungsziele entsprechen dem derzeitigen Erhaltungszustand auf der Ebene von Erfassungseinheiten.
A = hervorragender Erhaltungszustand
B = guter Erhaltungszustand, mB = Einschätzung mindestens gut
C = durchschnittlicher bis beschränkter Erhaltungszustand, mC = Einschätzung mindestens durchn. bis beschränkt
bei fehlender Angabe: keine Bewertung erfolgt

Entwicklungsziele für Arten nach Anh. II FFH-Richtlinie
Verbesserung des aktuellen Erhaltungszustandes von Lebensstätten

Entwicklungsflächen für Arten nach Anh. II FFH-Richtlinie

- Entwicklung von Lebensstätten des Strömers [1131] Groppe und Bachneunauge
- Entwicklung von Lebensstätten des Strömers [1131]
- Entwicklung von Lebensstätten des Steinkrebises [*1093]
- Entwicklung Lebensstätten d. Dunklen Wiesenknopf-Ameisenbläulings [1061]

Erläuterung: Entwicklungsflächen sind Vorschläge für die Neu- bzw. Wiederentwicklung von Lebensstätten auf dafür geeigneten Flächen.

Fundpunkte der Arten nach Anh. II FFH-Richtlinie

Symbol	Art	FFH-Code
[Gelber Punkt]	Grüne Flussjungfer (<i>Ophiogomphus cecilia</i>)	1037
[Rosa Punkt]	Heller Wiesenknopf-Ameisenbläuling (<i>Maculinea teleius</i>)	1059
[Lila Punkt]	Dunkler Wiesenknopf-Ameisenbläuling (<i>Maculinea nausithous</i>)	1061
[Rot Punkt]	Steinkrebs (<i>Austropotamobius torrentium</i>)	*1093
[Blau Punkt]	Bachneunauge (<i>Lampetra planeri</i>)	1096
[Rot Punkt]	Strömer (<i>Leuciscus souffia agassizii</i>)	1131
[Grün Punkt]	Bitterling (<i>Rhodeus sericeus amarus</i>)	1134
[Blau Punkt]	Groppe (<i>Cottus gobio</i>)	1163
[Orange Punkt]	Kammolch (<i>Triturus cristatus</i>)	1166
[Gelb Punkt]	Gelbbauchunke (<i>Bombina variegata</i>)	1193
[Grün Punkt]	Grünes Koboldmoos (<i>Buxbaumia viridis</i>)	1386

Probestellen der Arten nach Anh. II ohne Nachweis

[Blauer Punkt]	Bitterling (<i>Rhodeus sericeus amarus</i>)	1134
[Oranger Punkt]	Kammolch (<i>Triturus cristatus</i>)	1166
[Gelber Punkt]	Gelbbauchunke (<i>Bombina variegata</i>)	1193

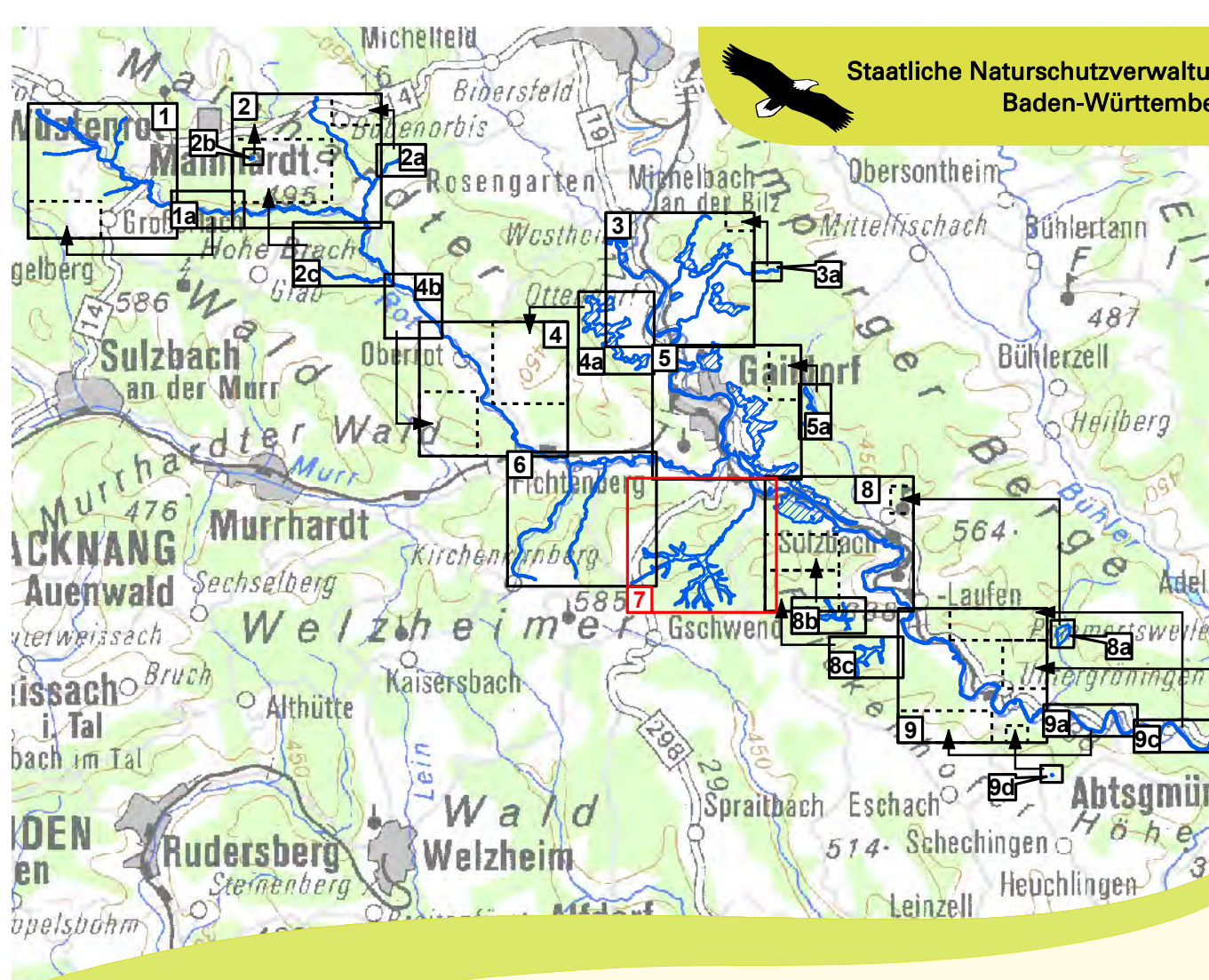
Beschriftung der Artenfundpunkte von Fischen und Steinkrebs:

B-2012 Quelle - Erfassungsjahr

Quelle: B = T. Bobbe
F = Fischereiforschungsstelle
S = M. Sander

--- FFH-Gebietsgrenze
--- Gemarkungsgrenze
--- Flurstücksgrenzen*

* Flurstücksgrenzen kursiv: Aktuelle Flurstückseinteilung in Flurneuerungsverfahren
Erfassung u. Bearbeitung von reinen Wildarten durch Ref. 82 des Regierungspräsidiums Tübingen im Rahmen des Waldmoos, Maßstab 1 : 10.000



UK 900 1:210.000

Managementplan für das FFH-Gebiet 7024-341 "Kochertal Abtsgmünd - Gaildorf und Rottal"

Bestands- und Zielekarte Arten nach Anh. II FFH-Richtlinie Teilkarte 7

Bearbeiter	naturplan Dr. Karsten Böger & Dipl.-Geogr. Christoph Vogl-Rosendorf
Gezeichnet	C. Vogl-Rosendorf / J. Luhn
Gefertigt	15.09.2014
Stand der Kartierung	Oktober 2012
Maßstab	1 : 5.000

Grundlage:
Topographische Karte 1 : 25.000 (TK25)
Orthophoto 1 : 10.000 (DOP)
Automatisiertes Liegenschaftskataster (ALK)

© Landesamt für Geoinformation und Landentwicklung Baden-Württemberg (LGL) (www.lv-bw.de) Az.: 2851.9-1/19

0 50 100 200 300 400 Meter