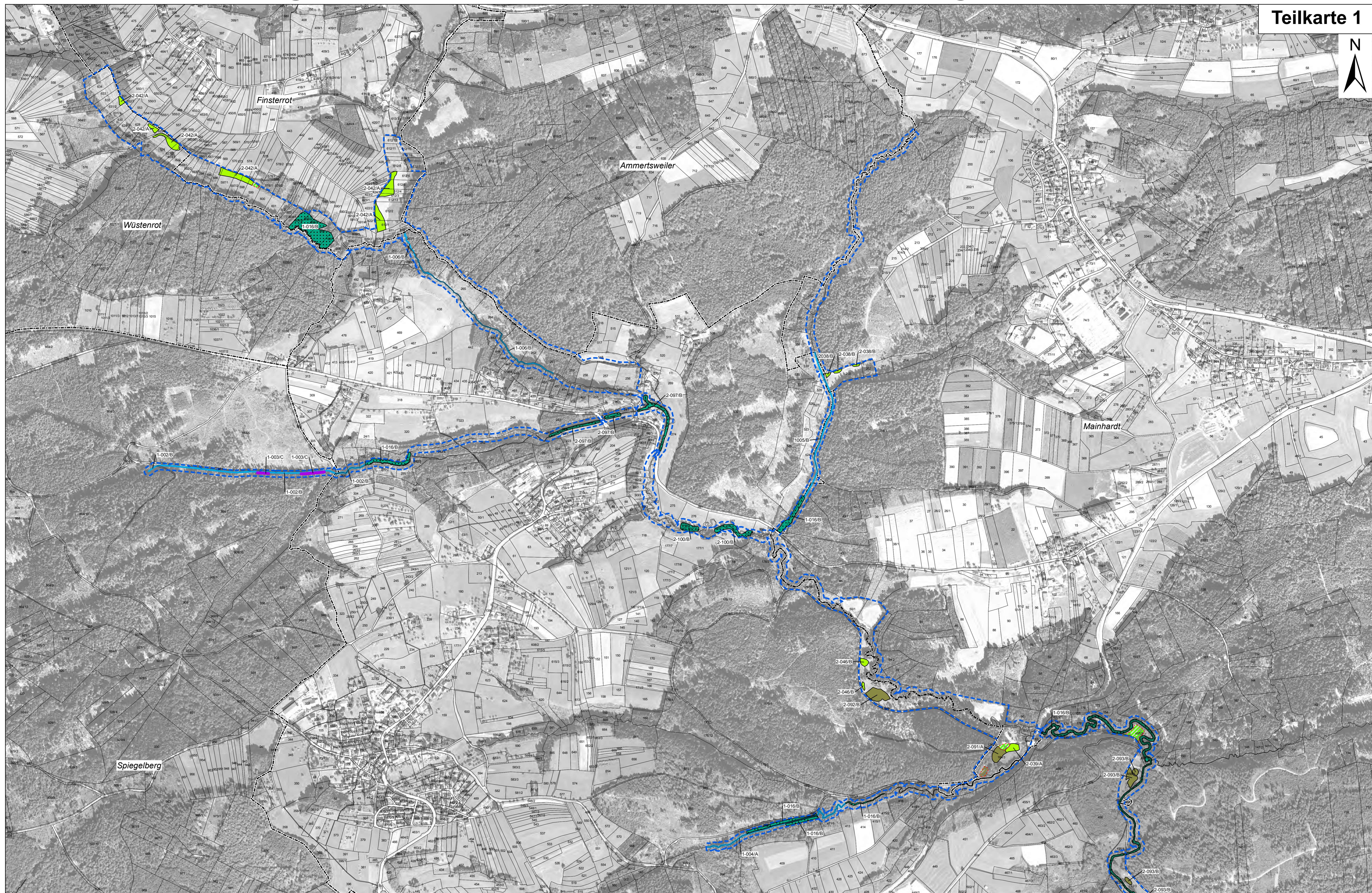
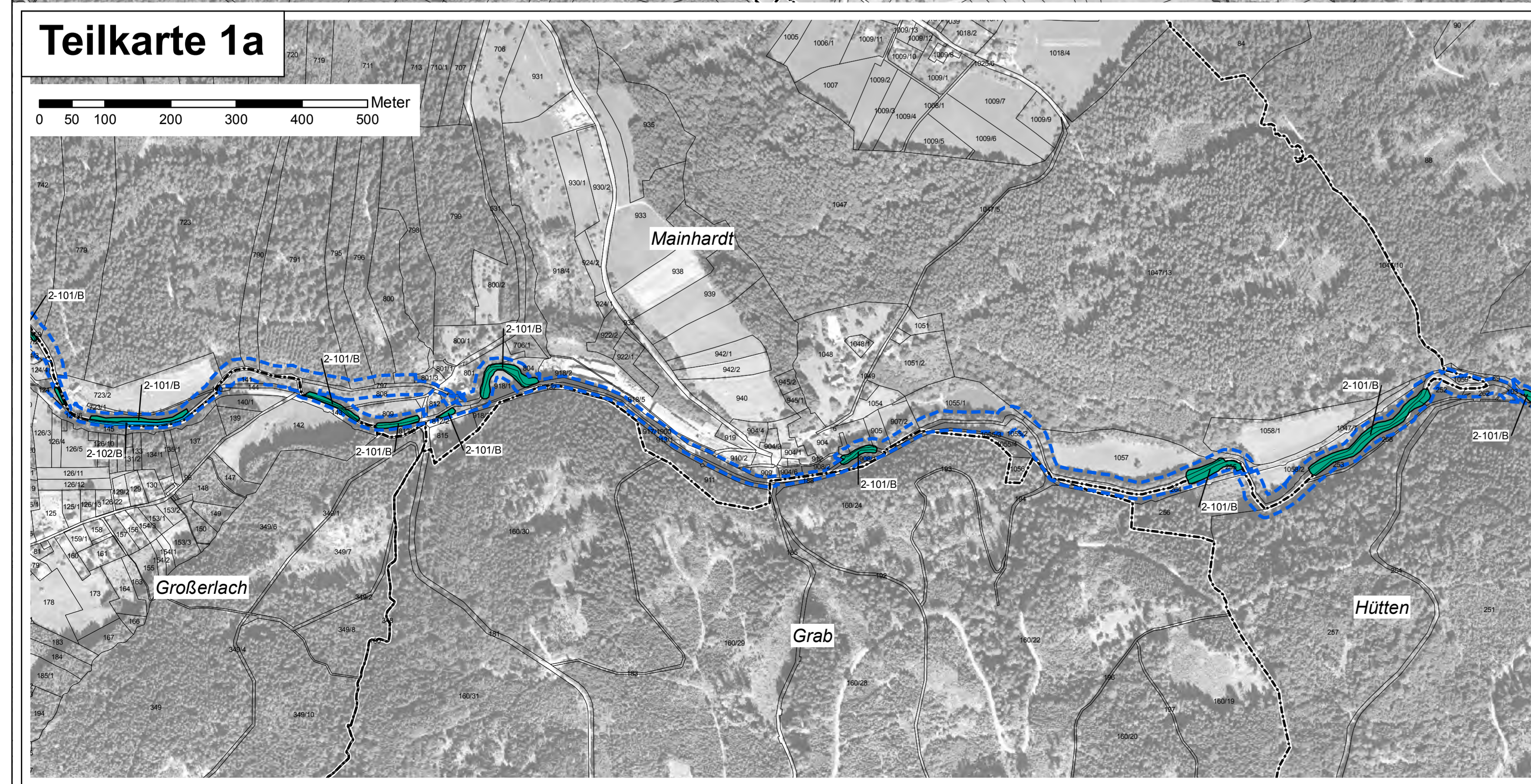


# Natura 2000 - Managementplan Gebiet 7024-341 "Kochertal Abtsgmünd - Gaidorf und Rottal"



Teilkarte 1



### Legende

**Lebensraumtypen nach Anh. I FFH-Richtlinie**      **FFH-Code**

**Gewässer und Hochstaudenfluren**

- Kalkreiche, nährstoffarme Stillgewässer mit Armeleuchteralgen      3140
- Natürliche nährstoffreiche Seen      3150
- Fließgewässer mit flutender Wasservegetation      3200
- Feuchte Hochstaudenfluren, planar bis montan      6431
- Kalktuffquellen      \*7220

**Heiden und Magerrasen**

- Wacholderheiden      5130
- Submediterrane Halbtrockenrasen      6212
- Artenreiche Borstgrasrasen      \*6230

**Wiesen und Weiden**

- Pfeifengraswiesen      6410
- Magere Flachland-Mähwiesen      6510

**Offene Felsbildungen**

- Kalkfelsen mit Felspaltvegetation      8210
- Silikatfelsen mit Felspaltvegetation      8220

**Wälder**

- Schlucht- und Hangmischwälder      \*9180
- Auenwälder mit Erle, Esche, Weide      \*91E0

**Beschriftung der Lebensraumtypen-Flächen:**

2-111C Nummer Erfassungseinheit / Erhaltungszustand bzw. Erhaltungsziel  
 Nummer der Erfassungseinheit:  
 Ziffer vor dem Bindestrich = Anfangsziffer der Datenbanknummer (1 = Waldmodul, 2 = MaP-Ersteller)  
 Ziffern nach dem Bindestrich = 3 Endziffern der Datenbanknummer

**Erhaltungsziele für Lebensraumtypen nach Anh. I FFH-Richtlinie**

Die Erhaltungsziele der Bestandsflächen entsprechen dem aktuellen Erhaltungszustand auf der Ebene von Erfassungseinheiten:  
 A = hervorragender Erhaltungszustand  
 B = guter Erhaltungszustand  
 C = durchschnittlicher bis beschränkter Erhaltungszustand

als weiteres Erhaltungsziel:  
**Wiederherstellung von Mageren Flachland-Mähwiesen**  
 innerhalb von 6 Jahren voraussichtlich möglich  
 innerhalb von 6 Jahren voraussichtlich nicht möglich

**Entwicklungsziele für Lebensraumtypen nach Anh. I FFH-Richtlinie**

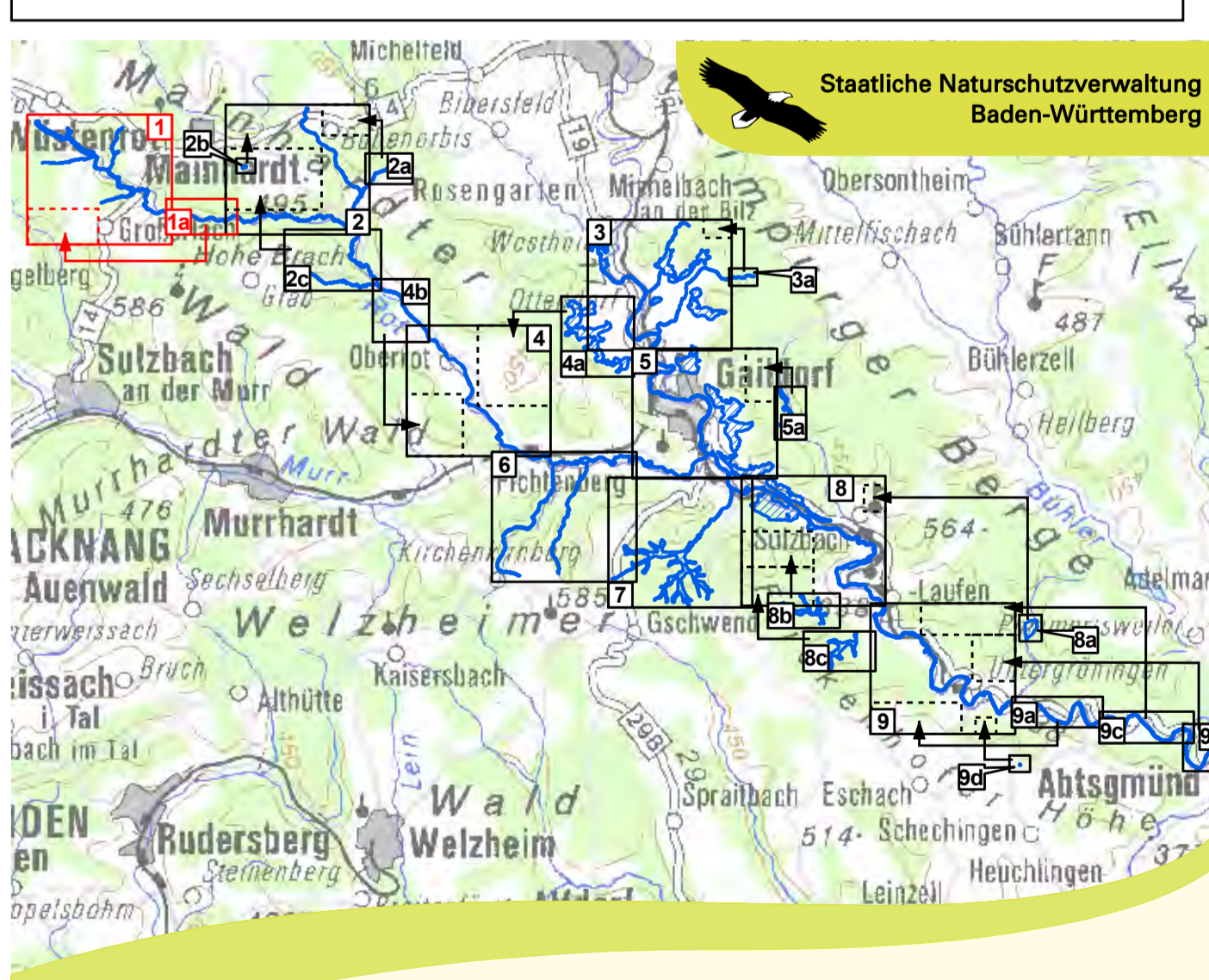
Verbesserung des Erhaltungszustandes von Lebensraumtypen

- Entwicklung von Wacholderheiden [5130]
- Entwicklung von Pfeifengraswiesen [6410]
- Entwicklung von Mageren Flachland-Mähwiesen [6510]
- Entwicklung von Auenwäldern mit Erle, Esche und Weide [\*91E0]

Erläuterung: Entwicklungsflächen sind Vorschläge für die Neu- bzw. Wiederentwicklung von Lebensraumtypen auf dafür geeigneten Flächen.

FFH-Gebietsgrenze  
 Gemarkungsgrenze  
 Flurstücke mit Flurstücksnummer\*  
 \* Flurstücksnummern kursiv: Aktuelle Flurstückseinteilung in Flurneuordnungsverfahren

Erfassung u. Bearbeitung der Waldlebensraumtypen u. kleinflächiger Offenlandlebensraumtypen innerhalb des Waldes durch Ref. 82 des Regierungspräsidiums Tübingen im Rahmen des Waldmoduls, Maßstab 1 : 10.000



UK 500 1:210.000

Managementplan für das FFH-Gebiet 7024-341 "Kochertal Abtsgmünd - Gaidorf und Rottal"

**Bestands- und Zielekarte Lebensraumtypen**  
 Teilkarte 1

**Bearbeiter** natphlan Dr. Karsten Böger & Dipl.-Geogr. Christoph Vogt-Rosendorff  
**Gezeichnet** C. Vogt-Rosendorff / J. Luhn  
**Gefertigt** 15.09.2014  
**Stand der Kartierung** Oktober 2012  
**Maßstab** 1 : 5.000

© Landesamt für Geoinformation und Landentwicklung Baden-Württemberg (LGL) (www.lv.bw.de) Az.: 2851.9-1/19

gefördert mit Mitteln der EU

Baden-Württemberg  
 REGIERUNGSPRÄSIDIUM STUTTGART