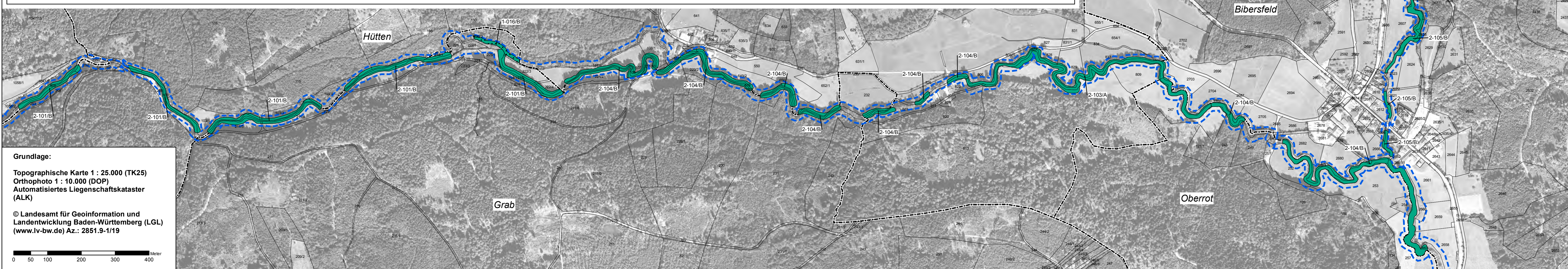
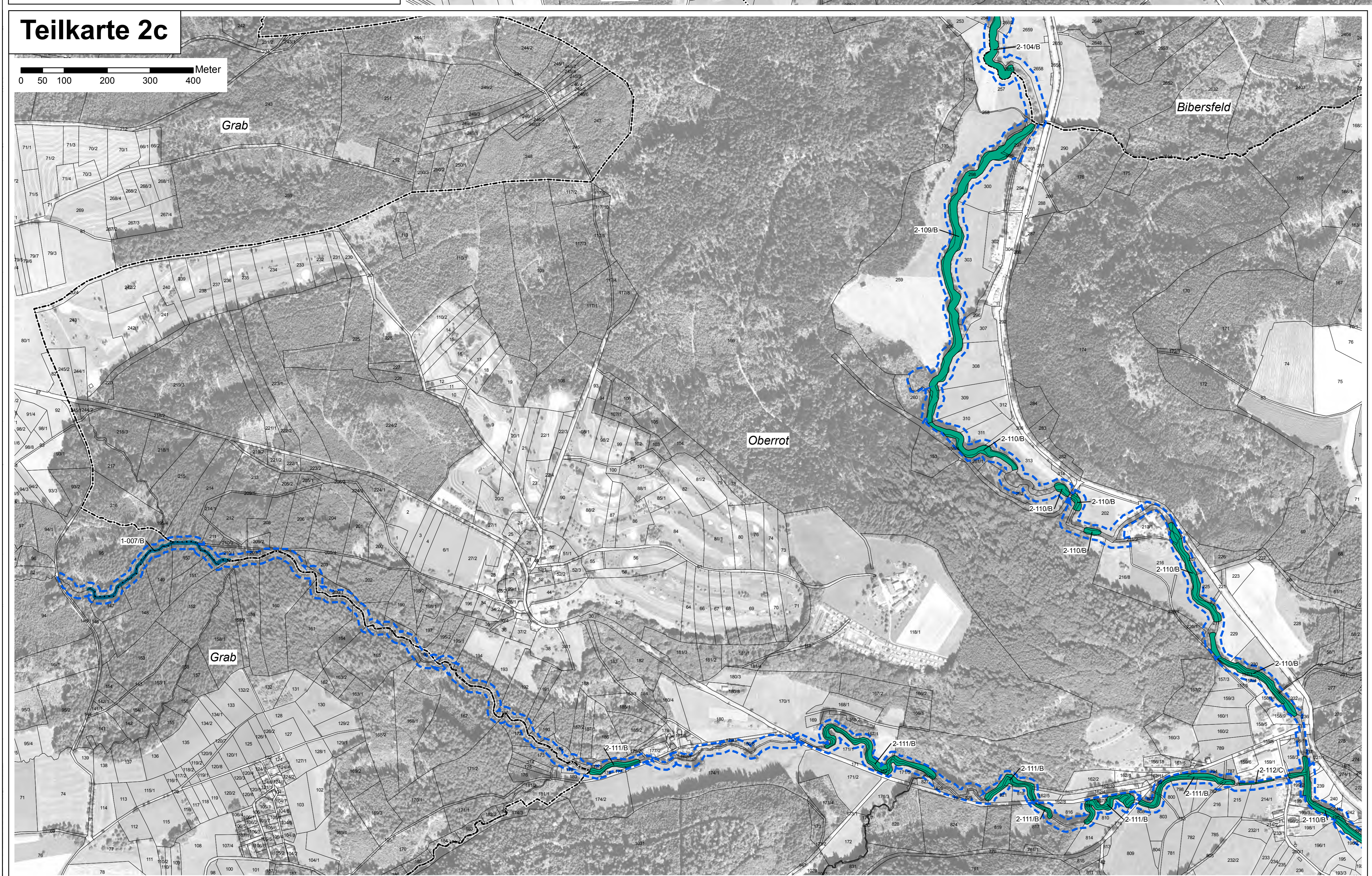
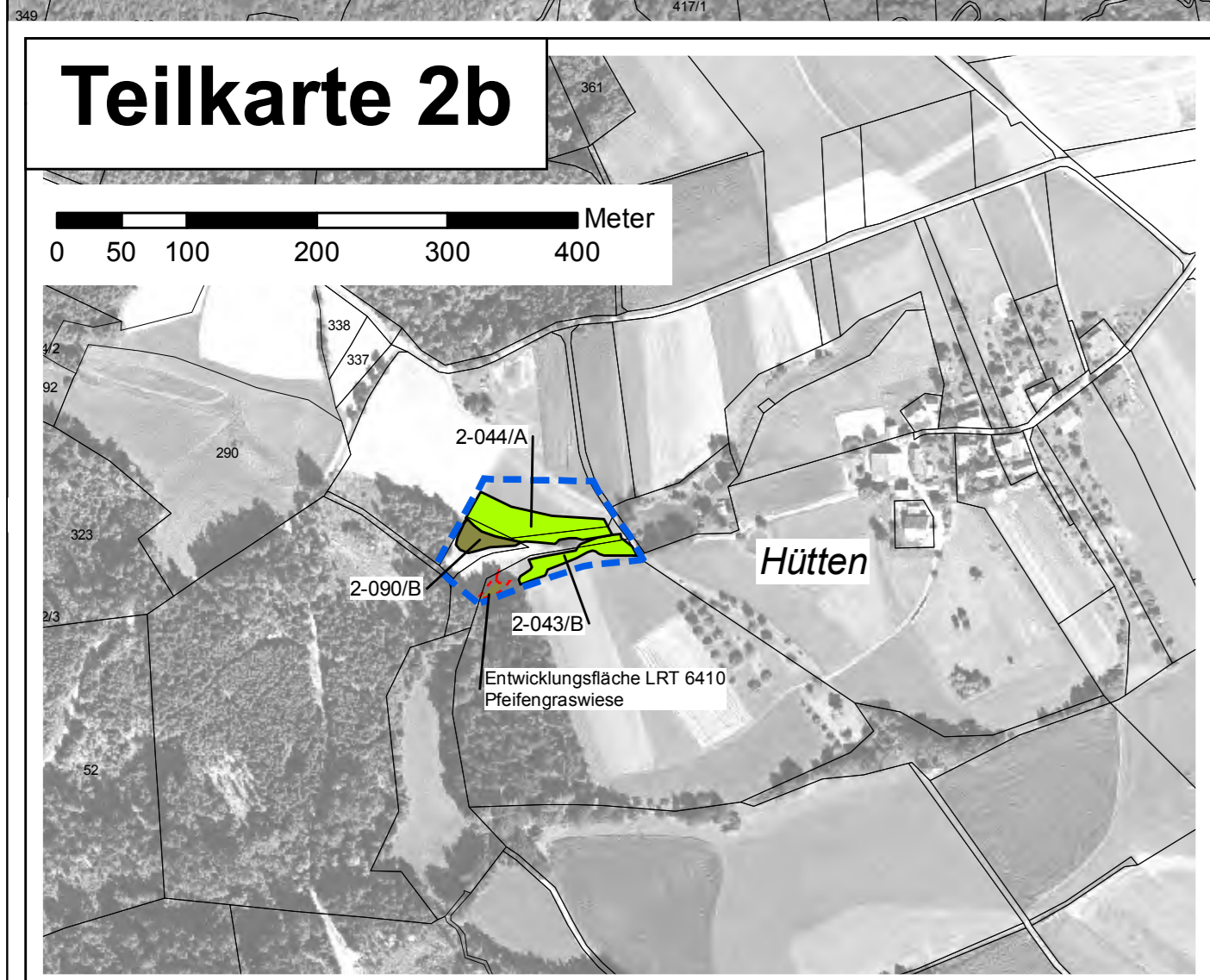
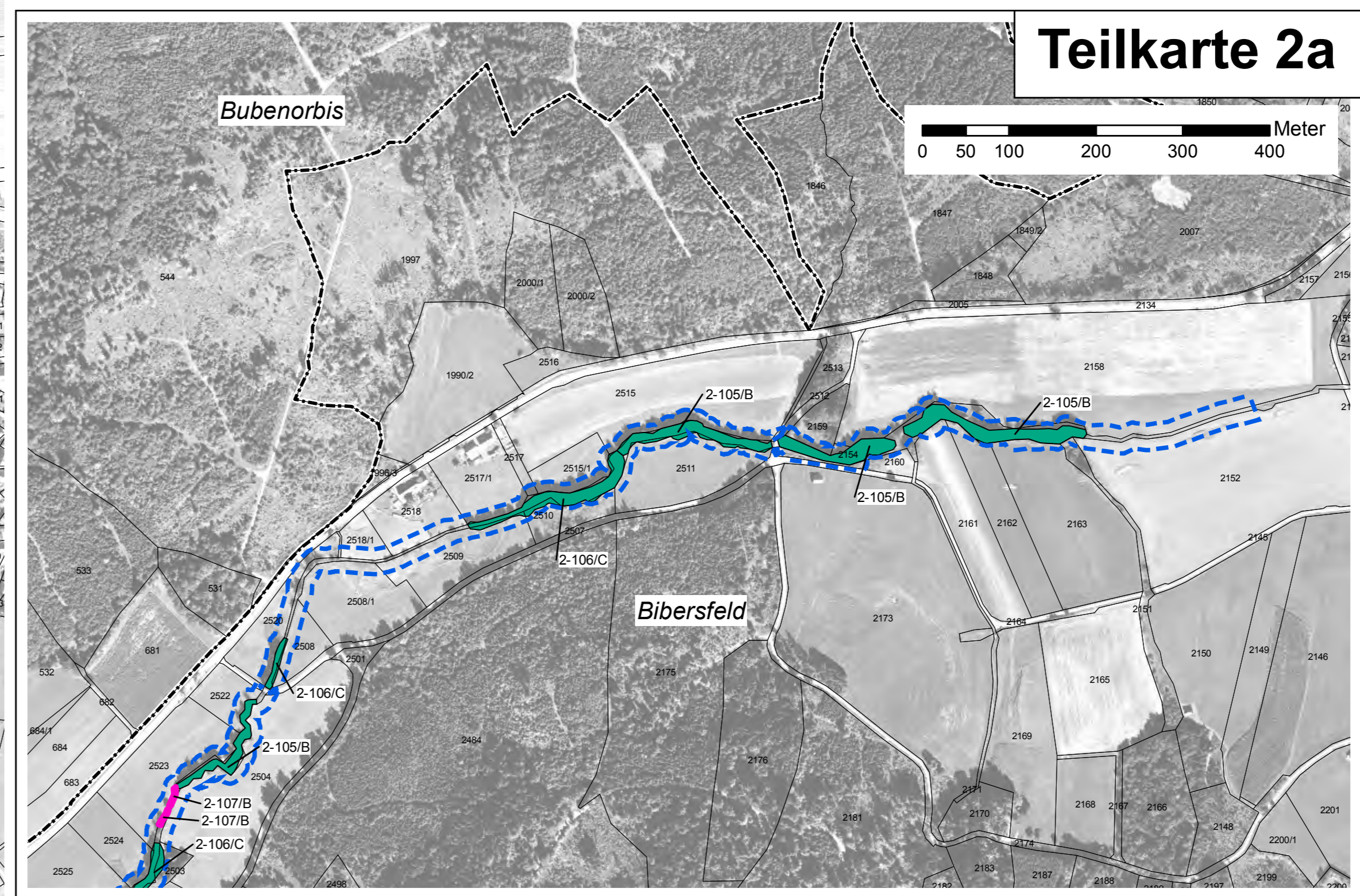
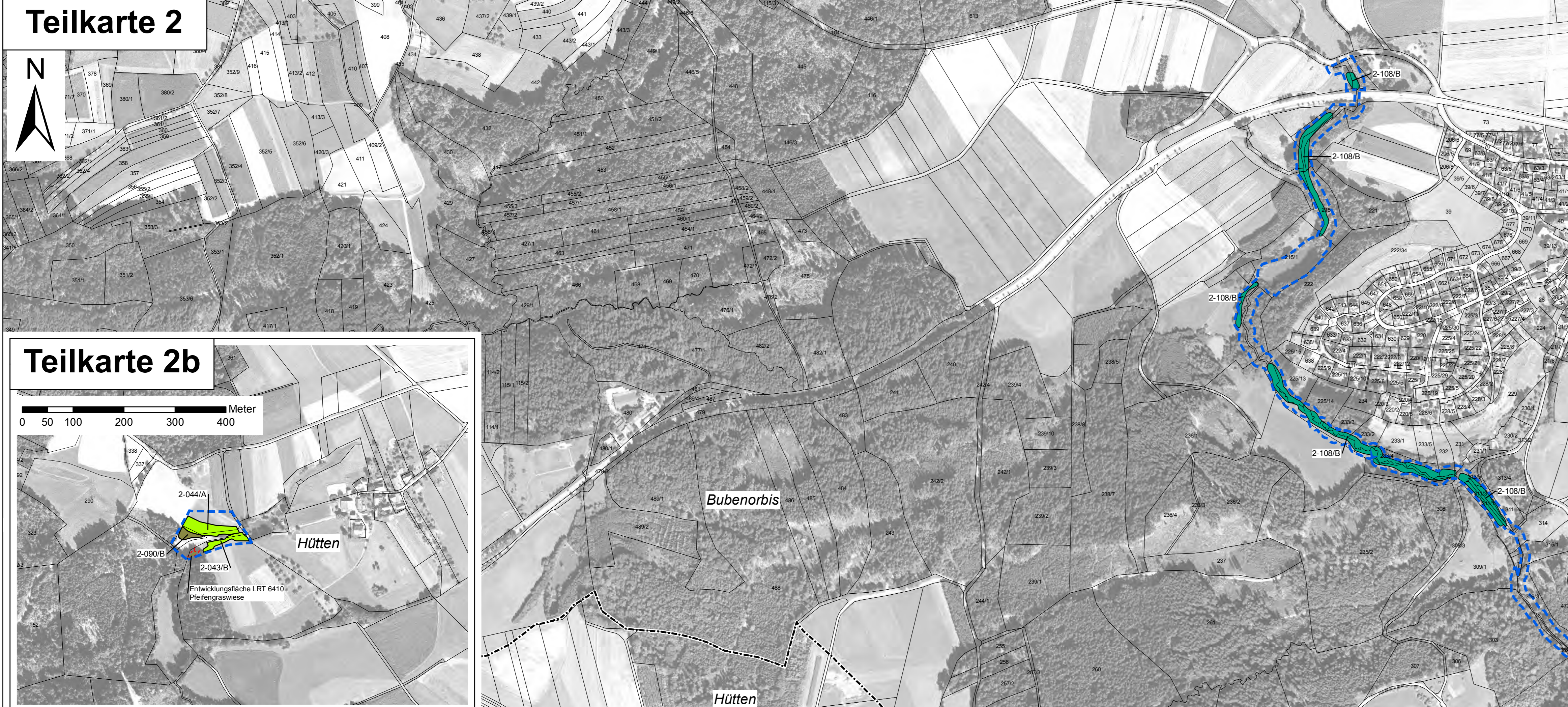


Natura 2000 - Managementplan Gebiet 7024-341 "Kochertal Abtsgmünd - Gaildorf und Rottal"



Legende

Lebensraumtypen nach Anh. I FFH-Richtlinie		FFH-Code
	Kalkreiche, nährstoffarme Stillgewässer mit Armluchteralgen	3140
	Natürliche nährstoffreiche Seen	3150
	Fließgewässer mit flutender Wasservegetation	3260
	Feuchte Hochstaudenfluren, planar bis montan	6431
	Kalktuffquellen	*7220
Heiden und Magerrasen		
	Wacholderheiden	5130
	Submediterrane Halbtrockenrasen	6212
	Artenreiche Borstgrasrasen	*6230
Wiesen und Weiden		
	Pfeifengraswiesen	6410
	Magere Flachland-Mähwiesen	6510
Offene Felsbildungen		
	Kalkfelsen mit Felspaltvegetation	8210
	Silikatfelsen mit Felspaltvegetation	8220
Wälder		
	Schlucht- und Hangmischwälder	*9180
	Auenwälder mit Erle, Esche, Weide	*91E0

Beschriftung der Lebensraumtypen-Flächen:

2-111C Nummer Erfassungseinheit / Erhaltungszustand bzw. Erhaltungsziel
 Nummer der Erfassungseinheit:
 Ziffer vor dem Bindestrich = Anfangsziffer der Datenbanknummer (1 = Waldmodul, 2 = MaP-Ersteller)
 Ziffern nach dem Bindestrich = 3 Endziffern der Datenbanknummer

Erhaltungsziele für Lebensraumtypen nach Anh. I FFH-Richtlinie

Die Erhaltungsziele der Bestandsflächen entsprechen dem aktuellen Erhaltungszustand auf der Ebene von Erfassungseinheiten:
 A = hervorragender Erhaltungszustand
 B = guter Erhaltungszustand
 C = durchschnittlicher bis beschränkter Erhaltungszustand

als weiteres Erhaltungsziel:

Wiederherstellung von Mageren Flachland-Mähwiesen

innerhalb von 6 Jahren voraussichtlich möglich
 innerhalb von 6 Jahren voraussichtlich nicht möglich

Entwicklungsziele für Lebensraumtypen nach Anh. I FFH-Richtlinie

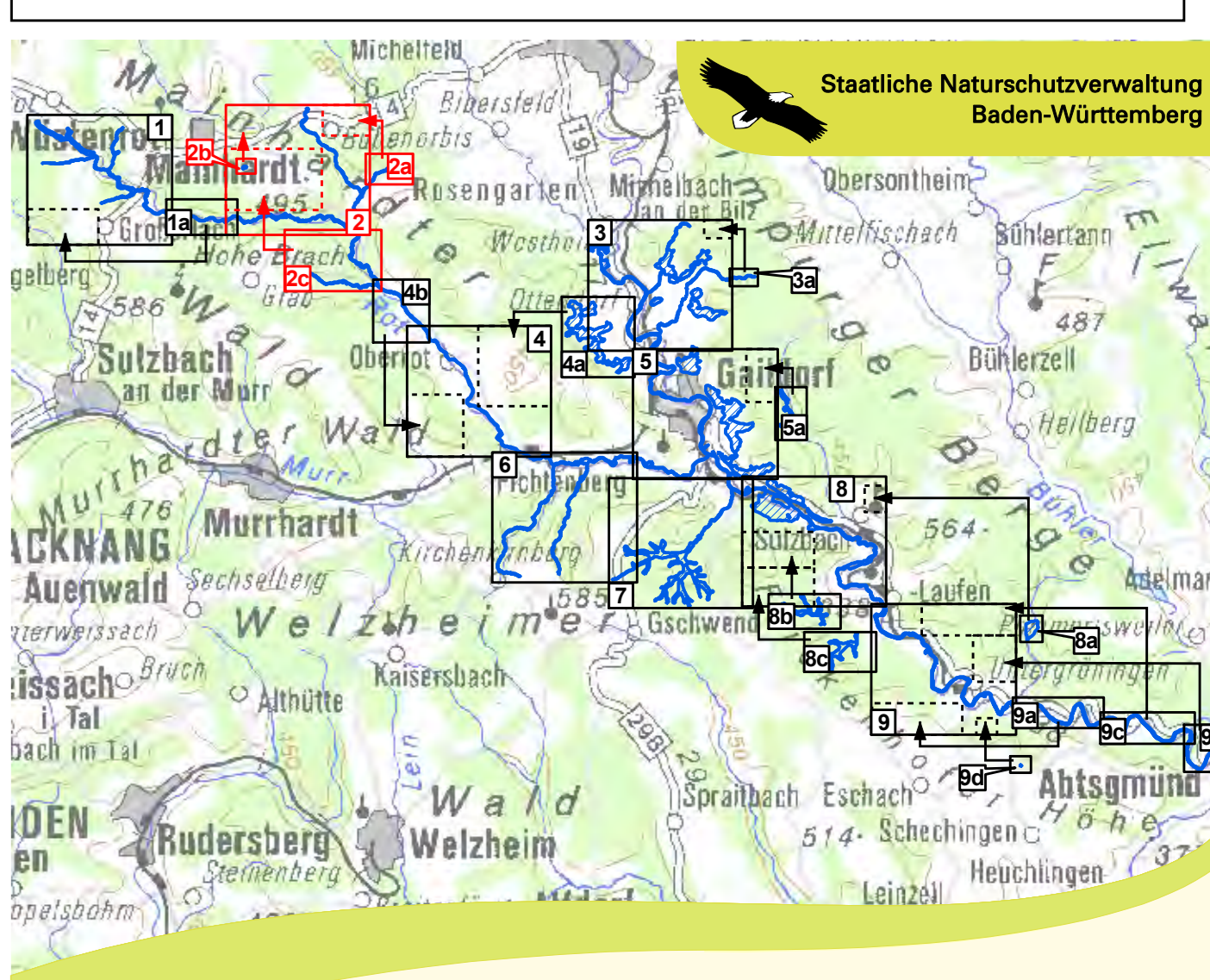
Verbesserung des Erhaltungszustandes von Lebensraumtypen

Entwicklung von Wacholderheiden [5130]
 Entwicklung von Pfeifengraswiesen [6410]
 Entwicklung von Mageren Flachland-Mähwiesen [6510]
 Entwicklung von Auenwäldern mit Erle, Esche und Weide [*91E0]

Erläuterung: Entwicklungsflächen sind Vorschläge für die Neu- bzw. Wiederentwicklung von Lebensraumtypen auf dafür geeigneten Flächen.

FFH-Gebietsgrenze
 Gemarkungsgrenze
 Flurstücke mit Flurstücksnummer*

* Flurstücksnummern kursiv: Aktuelle Flurstückseinteilung in Flurneuerungsverfahren



UK 500 1:210.000

Managementplan für das FFH-Gebiet 7024-341 "Kochertal Abtsgmünd - Gaildorf und Rottal"

Bestands- und Zielekarte Lebensraumtypen Teilkarte 2

Bearbeiter: natuplan Dr. Karsten Böger & Dipl.-Geogr. Christoph Vogt-Rosendorff
 Gezeichnet: 15.09.2014
 C. Vogt-Rosendorff / J. Luhn
 Gefertigt: Oktober 2012
 Stand der Kartierung: 1:5.000
 Maßstab:

Baden-Württemberg
 REGIERUNGSPRÄSIDIUM STUTTGART

gebildet mit Mitteln der EU

Grundlage:
 Topographische Karte 1 : 25.000 (TK25)
 Orthophoto 1 : 10.000 (DOP)
 Automatisiertes Liegenschaftskataster (ALK)

© Landesamt für Geoinformation und Landentwicklung Baden-Württemberg (LGL) (www.lv-bw.de) Az.: 2851.9-1/19