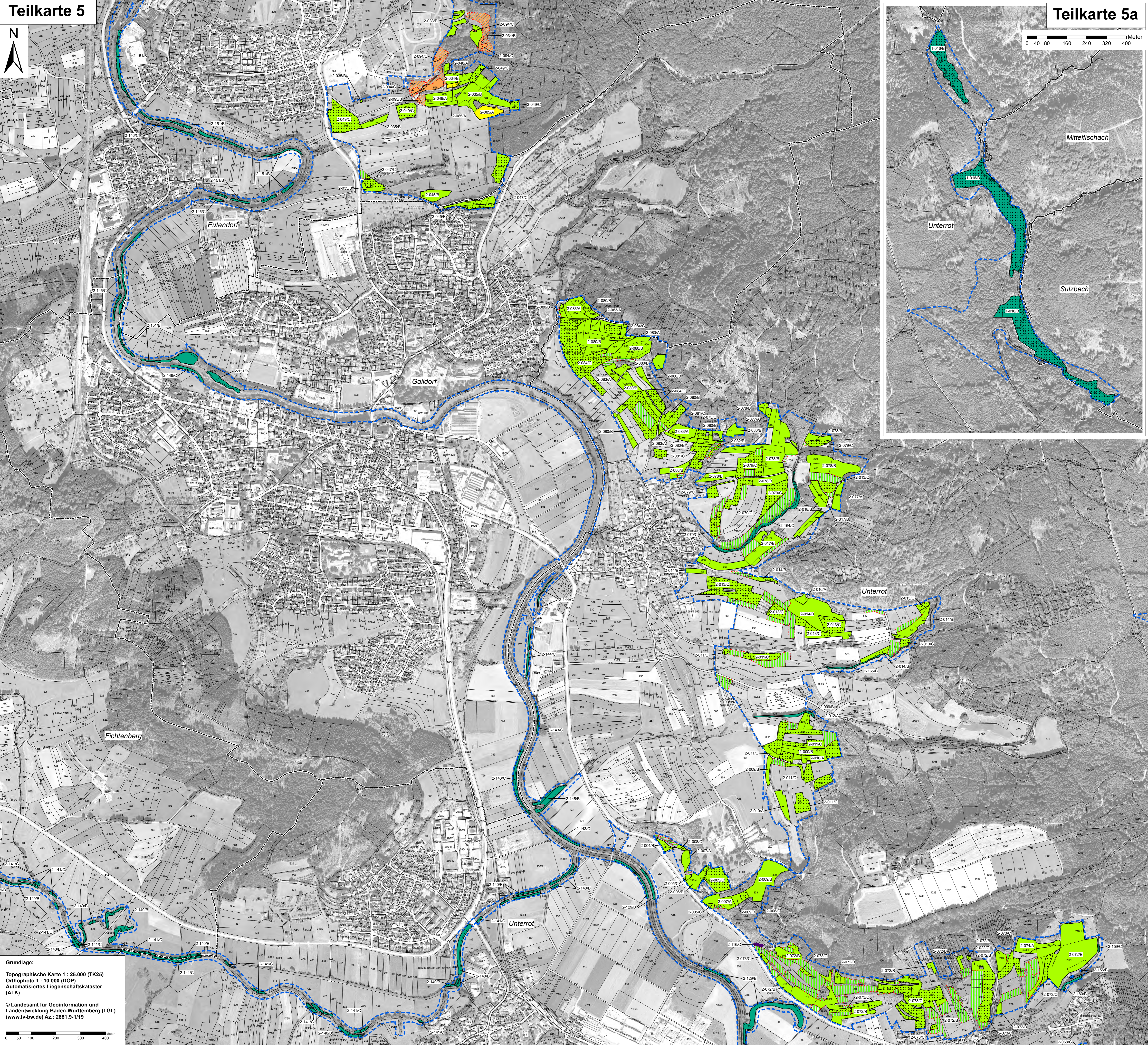
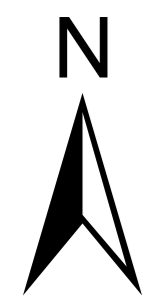
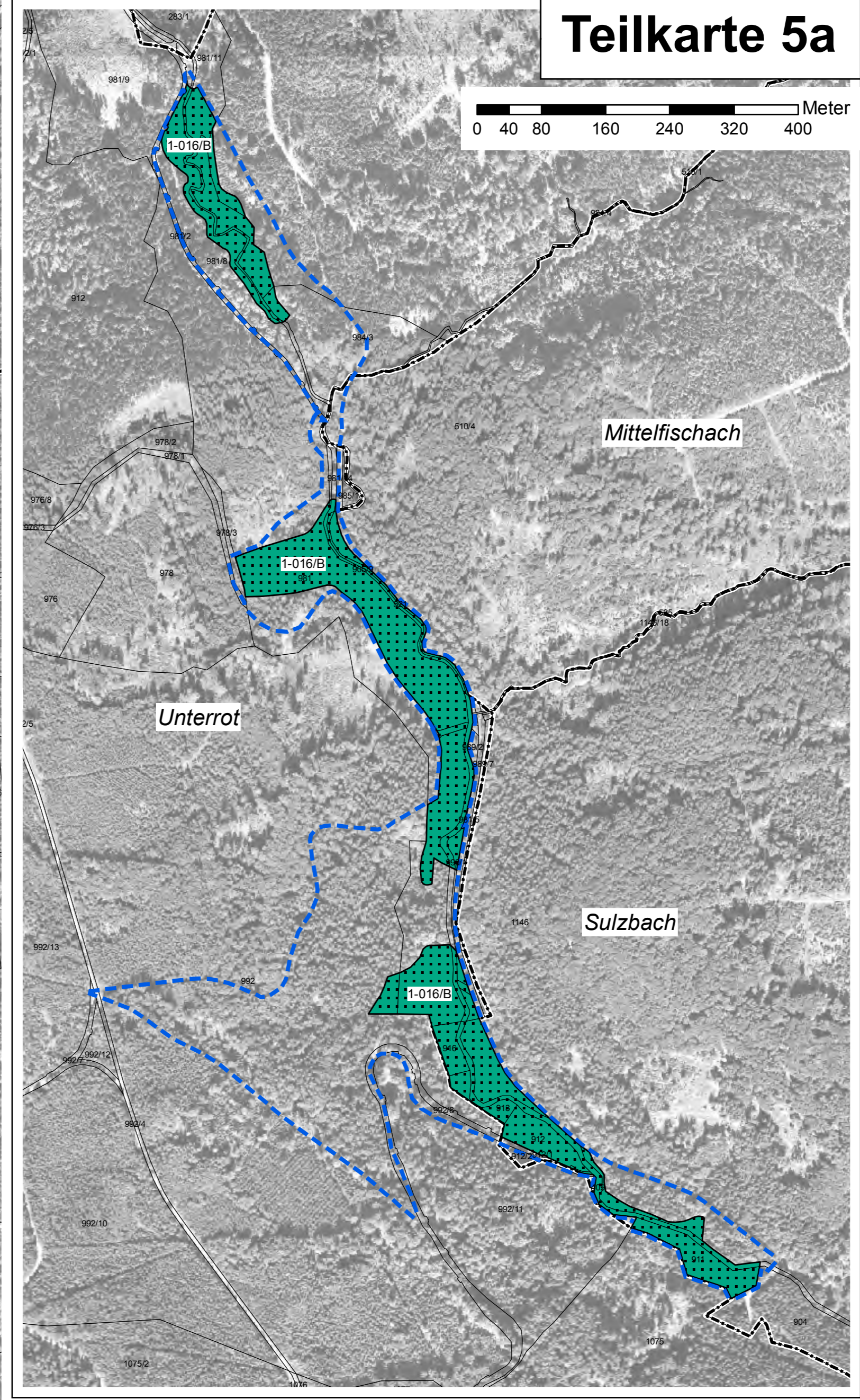
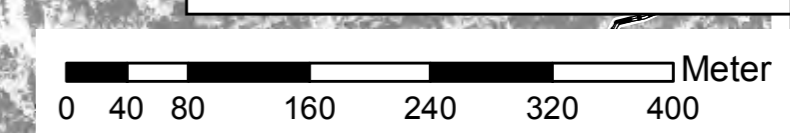


Natura 2000 - Managementplan Gebiet 7024-341 "Kochertal Abtsgmünd - Gaildorf und Rottal"

Teilkarte 5



Teilkarte 5a



Legende

Lebensraumtypen nach Anh. I FFH-Richtlinie		FFH-Code
	Gewässer und Hochstaudenfluren	
	Kalkreiche, nährstoffarme Stillgewässer mit Armeleuchteralgen	3140
	Natürliche nährstoffreiche Seen	3150
	Fließgewässer mit flutender Wasservegetation	3260
	Feuchte Hochstaudenfluren, planar bis montan	6431
	Kalktuffquellen	*7220
Heiden und Magerrasen		
	Wacholderheiden	5130
	Submediterrane Halbtrockenrasen	6212
	Artenreiche Borstgrasrasen	*6230
Wiesen und Weiden		
	Pfeifengraswiesen	6410
	Magere Flachland-Mähwiesen	6510
Offene Felsbildungen		
	Kalkfelsen mit Felspflanzengesellschaften	8210
	Silikatfelsen mit Felspflanzengesellschaften	8220
Wälder		
	Schlucht- und Hangmischwälder	*9180
	Auenwälder mit Erle, Esche, Weide	*91E0

Beschriftung der Lebensraumtypen-Flächen:

2-111C Nummer Erfassungseinheit / Erhaltungszustand bzw. Erhaltungsziel

Nummer der Erfassungseinheit:
Ziffer vor dem Bindestrich = Anfangsziffer der Datenbanknummer (1 = Waldmodul, 2 = MaP-Ersteller)
Ziffern nach dem Bindestrich = 3 Endziffern der Datenbanknummer

Erhaltungsziele für Lebensraumtypen nach Anh. I FFH-Richtlinie

Die Erhaltungsziele der Bestandsflächen entsprechen dem aktuellen Erhaltungszustand auf der Ebene von Erfassungseinheiten:

A = hervorragender Erhaltungszustand
B = guter Erhaltungszustand
C = durchschnittlicher bis beschränkter Erhaltungszustand

als weiteres Erhaltungsziel:

Wiederherstellung von Mageren Flachland-Mähwiesen

innerhalb von 6 Jahren voraussichtlich möglich
 innerhalb von 6 Jahren voraussichtlich nicht möglich

Entwicklungsziele für Lebensraumtypen nach Anh. I FFH-Richtlinie

Verbesserung des Erhaltungszustandes von Lebensraumtypen

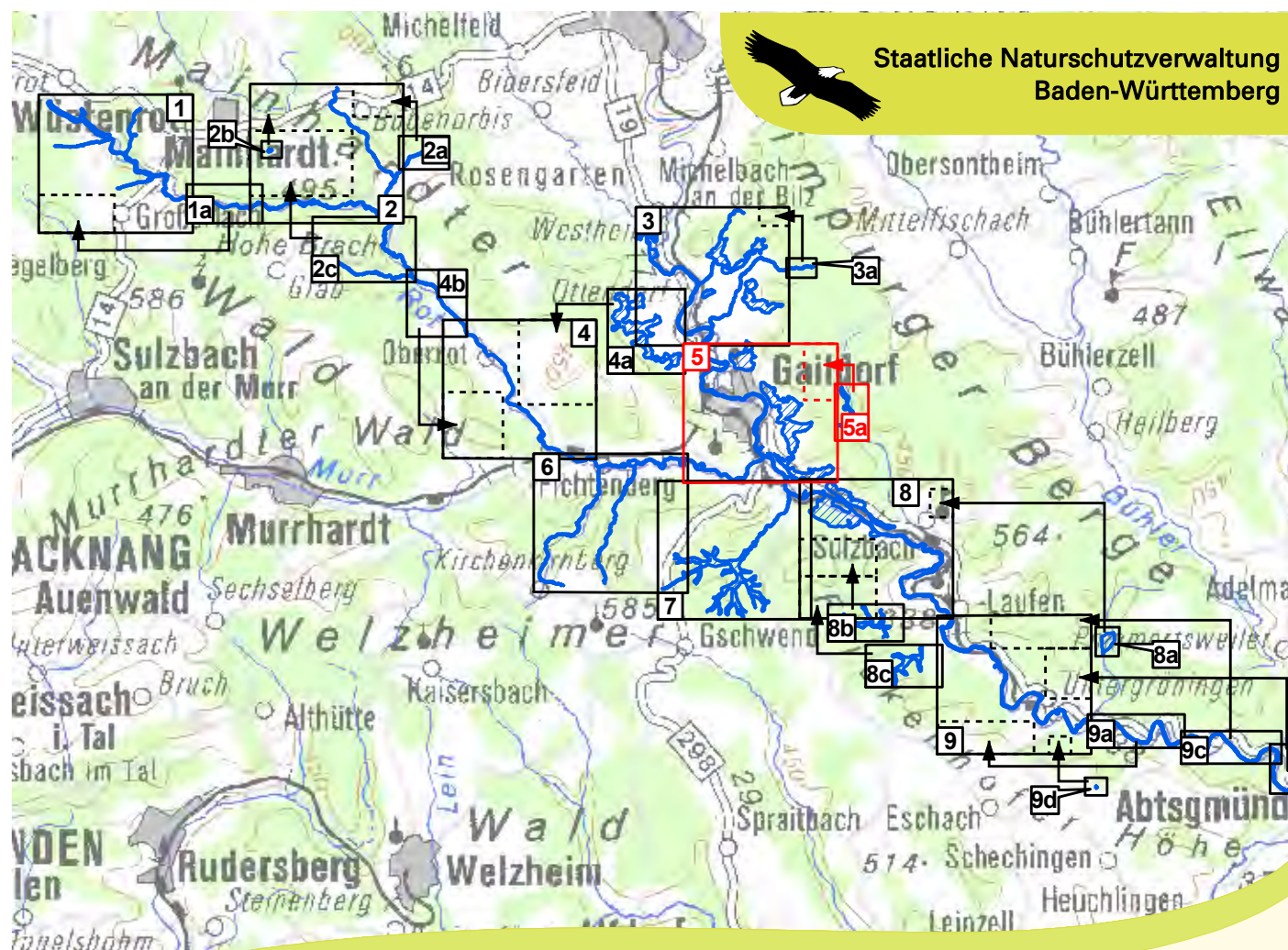
Entwicklung von Wacholderheiden [5130]
 Entwicklung von Pfeifengraswiesen [6410]
 Entwicklung von Mageren Flachland-Mähwiesen [6510]
 Entwicklung von Auenwäldern mit Erle, Esche und Weide [*91E0]

Erläuterung: Entwicklungsflächen sind Vorschläge für die Neu- bzw. Wiederentwicklung von Lebensraumtypen auf dafür geeigneten Flächen.

FFH-Gebietsgrenze
 Gemarkungsgrenze
 Flurstücke mit Flurstücksnummer*

* Flurstücksnummern kursiv: Aktuelle Flurstückseinteilung in Flurneuerungsverfahren

Erfassung u. Bearbeitung der Waldlebensraumtypen u. kleinflächiger Offenlandlebensraumtypen innerhalb des Waldes durch Ref. 82 des Regierungspräsidiums Tübingen im Rahmen des Waldmoduls, Maßstab 1 : 10.000



Grundlage:
Topographische Karte 1 : 25.000 (TK25)
Orthophoto 1 : 10.000 (DOP)
Automatisiertes Liegenschaftskataster (ALK)

© Landesamt für Geoinformation und Landentwicklung Baden-Württemberg (LGL)
(www.lv-bw.de) Az.: 2851.9-1/19

Managementplan
für das FFH-Gebiet 7024-341
"Kochertal Abtsgmünd - Gaildorf und Rottal"

Bearbeiter: naturlpen Dr. Karsten Böger & Dipl.-Geogr. Christoph Vogt-Rosendorff
Gezeichnet: C. Vogt-Rosendorff / J. Luhs
Geferligt: 15.09.2014
Stand der Kartierung: Oktober 2012
Maßstab: 1 : 5.000

Bestands- und Zielekarte
Lebensraumtypen
Teilkarte 5

Baden-Württemberg
REGIERUNGSPRÄSIDIUM STUTTGART

gebildet mit Mitteln der EU