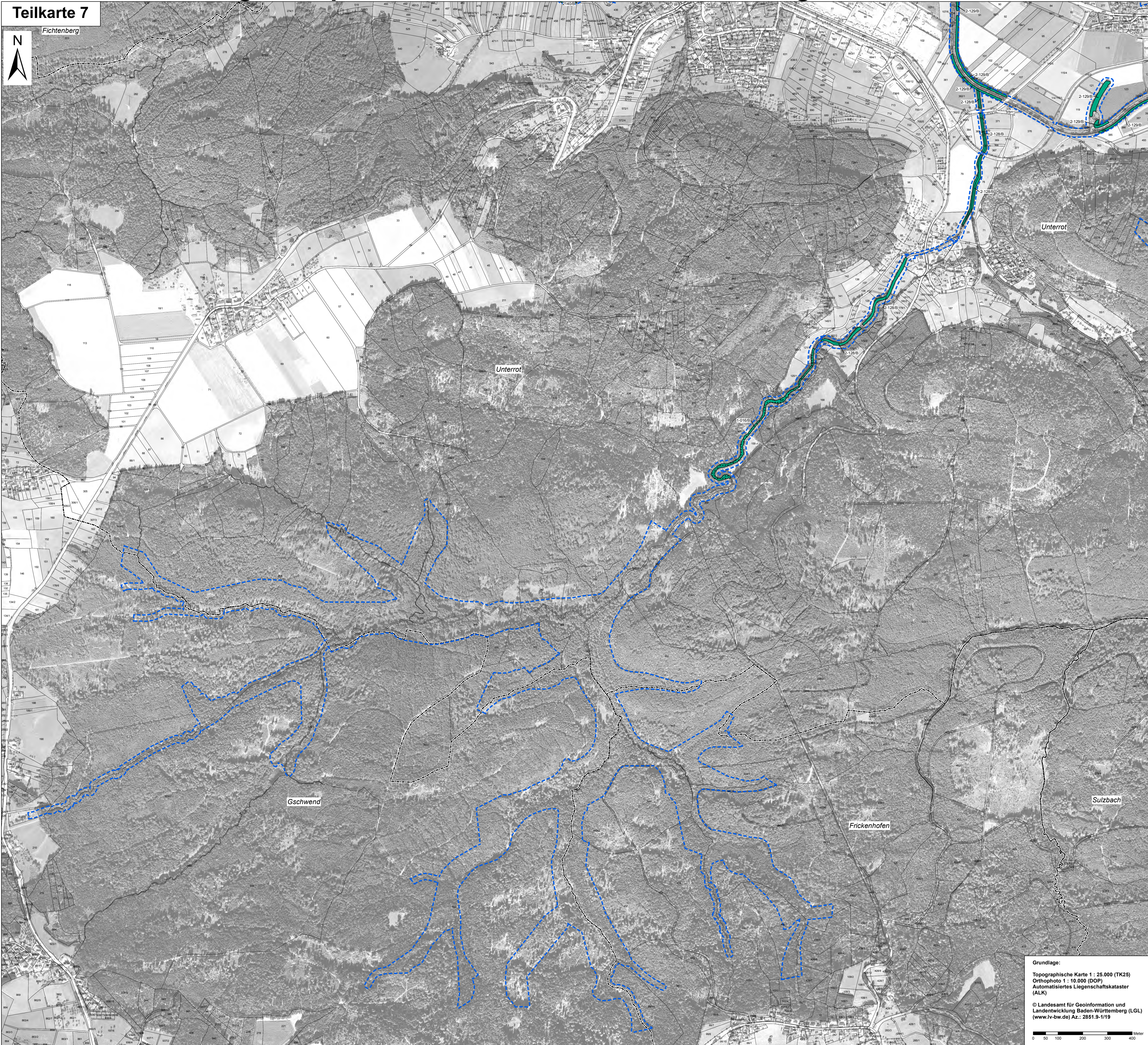


# Natura 2000 - Managementplan Gebiet 7024-341 "Kochertal Abtsgmünd - Gaildorf und Rottal"

Teilkarte 7



Fichtenberg



### Legende

Lebensraumtypen nach Anh. I FFH-Richtlinie		FFH-Code
	Kalkreiche, nährstoffarme Stillgewässer mit Armeleuchteralgen	3140
	Natürliche nährstoffreiche Seen	3150
	Fließgewässer mit flutender Wasservegetation	3260
	Feuchte Hochstaudenfluren, planar bis montan	6431
	Kalktuffquellen	*7220
<b>Heiden und Magerrasen</b>		
	Wacholderheiden	5130
	Submediterrane Halbtrockenrasen	6212
	Artenreiche Borstgrasrasen	*6230
<b>Wiesen und Weiden</b>		
	Pfeifengraswiesen	6410
	Magere Flachland-Mähwiesen	6510
<b>Offene Felsbildungen</b>		
	Kalkfelsen mit Felspaltvegetation	8210
	Silikatfelsen mit Felspaltvegetation	8220
<b>Wälder</b>		
	Schlucht- und Hangmischwälder	*9180
	Auenwälder mit Erle, Esche, Weide	*91E0

**Beschriftung der Lebensraumtypen-Flächen:**

2-111/C Nummer Erfassungseinheit / Erhaltungszustand bzw. Erhaltungsziel

Nummer der Erfassungseinheit:  
 Ziffer vor dem Bindestrich = Anfangsziffer der Datenbanknummer (1 = Waldmodul, 2 = MaP-Ersteller)  
 Ziffern nach dem Bindestrich = 3 Endziffern der Datenbanknummer

**Erhaltungsziele für Lebensraumtypen nach Anh. I FFH-Richtlinie**

Die Erhaltungsziele der Bestandsflächen entsprechen dem aktuellen Erhaltungszustand auf der Ebene von Erfassungseinheiten:  
 A = hervorragender Erhaltungszustand  
 B = guter Erhaltungszustand  
 C = durchschnittlicher bis beschränkter Erhaltungszustand

**als weiteres Erhaltungsziel:**

**Wiederherstellung von Mageren Flachland-Mähwiesen**

innerhalb von 6 Jahren voraussichtlich möglich  
 innerhalb von 6 Jahren voraussichtlich nicht möglich

**Entwicklungsziele für Lebensraumtypen nach Anh. I FFH-Richtlinie**

Verbesserung des Erhaltungszustandes von Lebensraumtypen

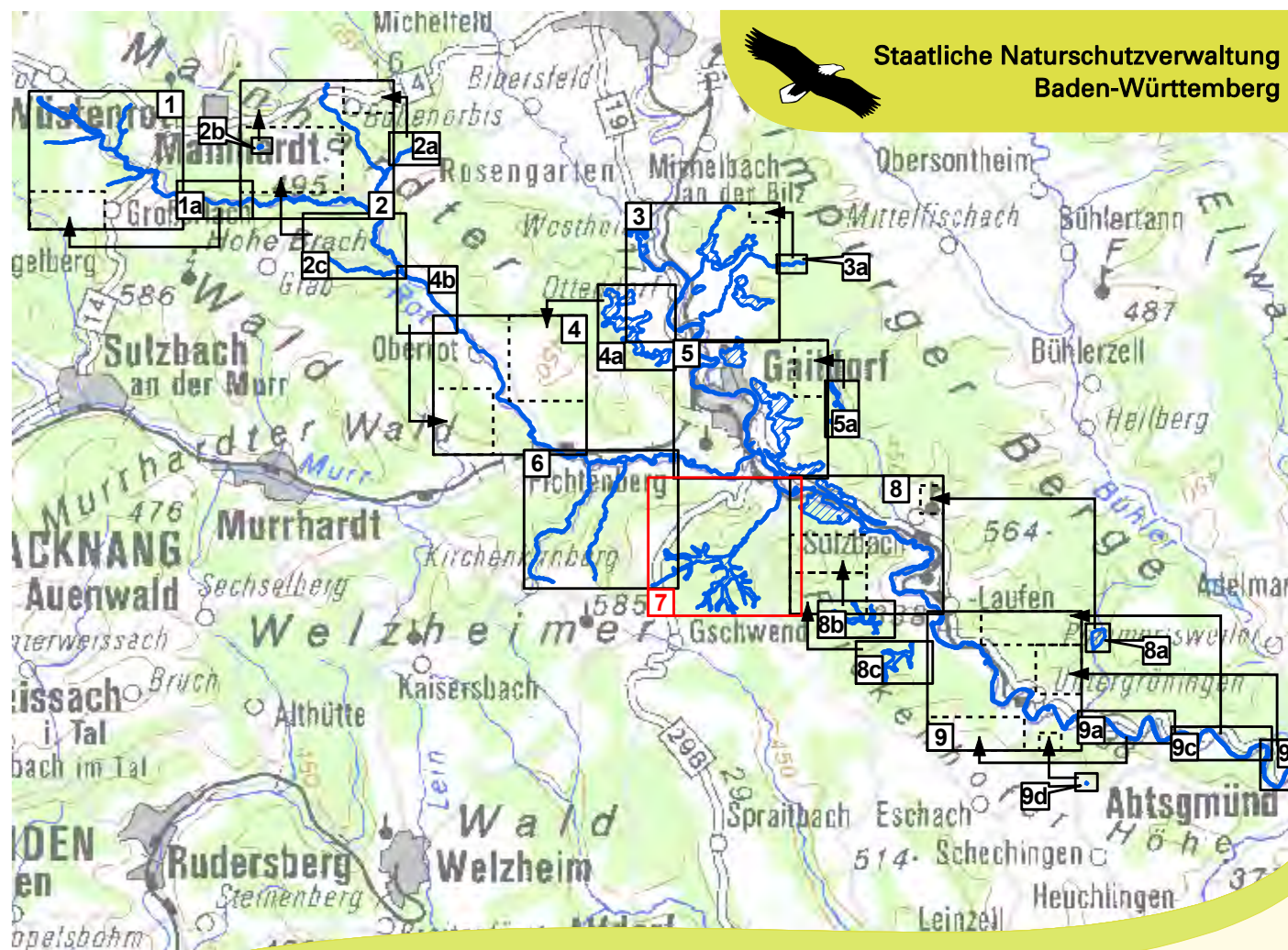
Entwicklung von Wacholderheiden [5130]  
 Entwicklung von Pfeifengraswiesen [6410]  
 Entwicklung von Mageren Flachland-Mähwiesen [6510]  
 Entwicklung von Auenwäldern mit Erle, Esche und Weide [\*91E0]

Erläuterung: Entwicklungsflächen sind Vorschläge für die Neu- bzw. Wiederentwicklung von Lebensraumtypen auf dafür geeigneten Flächen.

FFH-Gebietsgrenze  
 Gemarkungsgrenze  
 Flurstücke mit Flurstücksnummer\*

\* Flurstücksnummern kursiv: Aktuelle Flurstückseinteilung in Flurneuerungsverfahren

Erfassung u. Bearbeitung der Waldlebensraumtypen u. kleinflächiger Offenlandlebensraumtypen innerhalb des Waldes durch Ref. 82 des Regierungspräsidiums Tübingen im Rahmen des Waldmoduls, Maßstab 1 : 10.000



Managementplan für das FFH-Gebiet 7024-341 "Kochertal Abtsgmünd - Gaildorf und Rottal"

Staatliche Naturschutzverwaltung Baden-Württemberg

NATURA 2000

**Bestands- und Zielekarte Lebensraumtypen**

Teilkarte 7

Bearbeiter: holmann, Dr. Karsten Böger & Dipl.-Geogr. Christoph Vogt-Rosendorf  
 Gezeichnet: C. Vogt-Rosendorf / J. Luhn  
 Gefertigt: 15.09.2014  
 Stand der Kartierung: Oktober 2012  
 Maßstab: 1 : 5.000

Grundlage:  
 Topographische Karte 1 : 25.000 (TK25)  
 Orthophoto 1 : 10.000 (DOP)  
 Automatisiertes Liegenschaftskataster (ALK)

© Landesamt für Geoinformation und Landentwicklung Baden-Württemberg (LGL) (www.lv-bw.de) Az.: 2851.9-1/19

0 50 100 200 300 400 Meter

