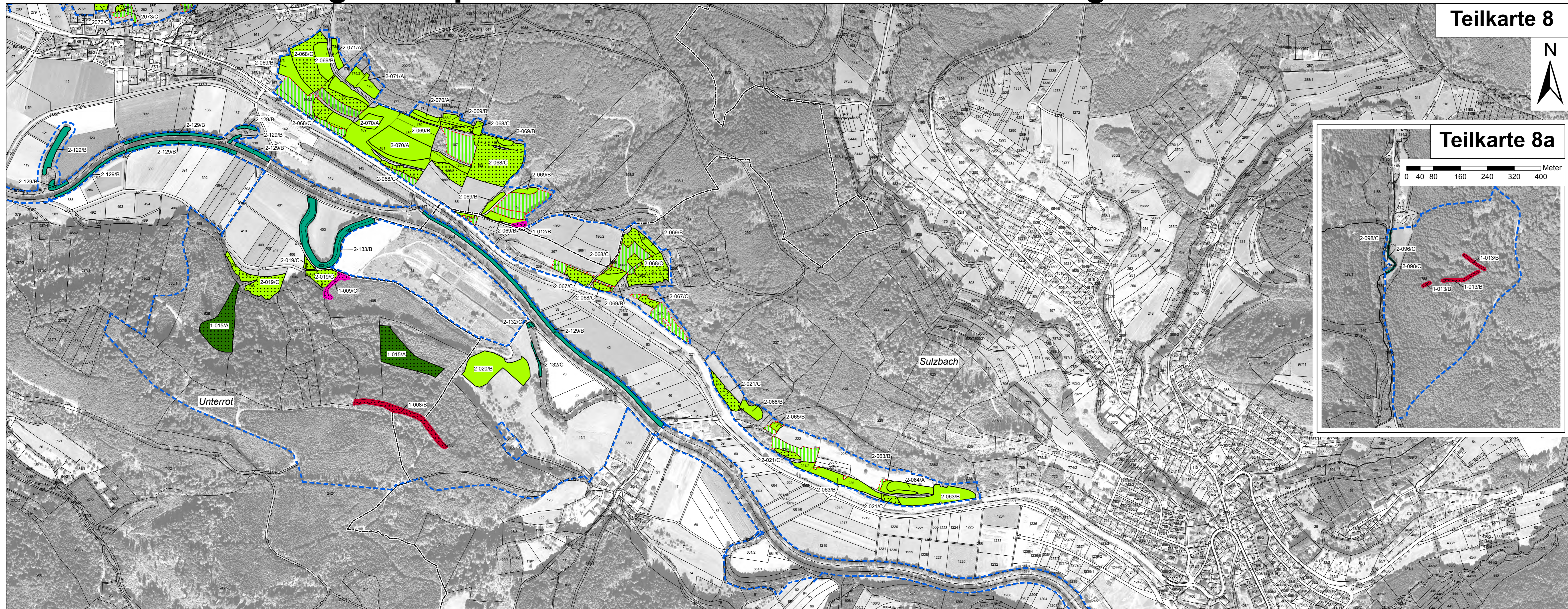
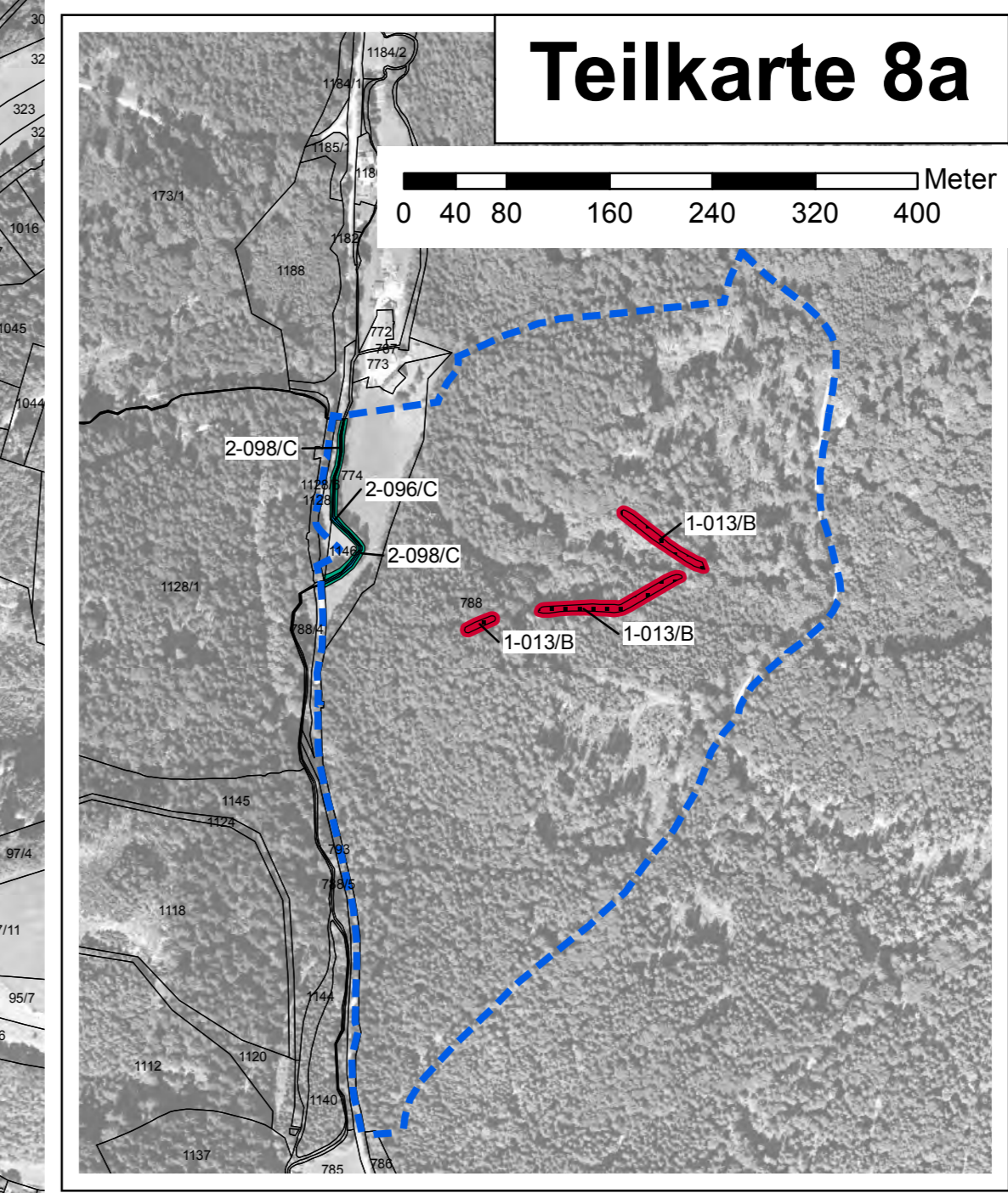


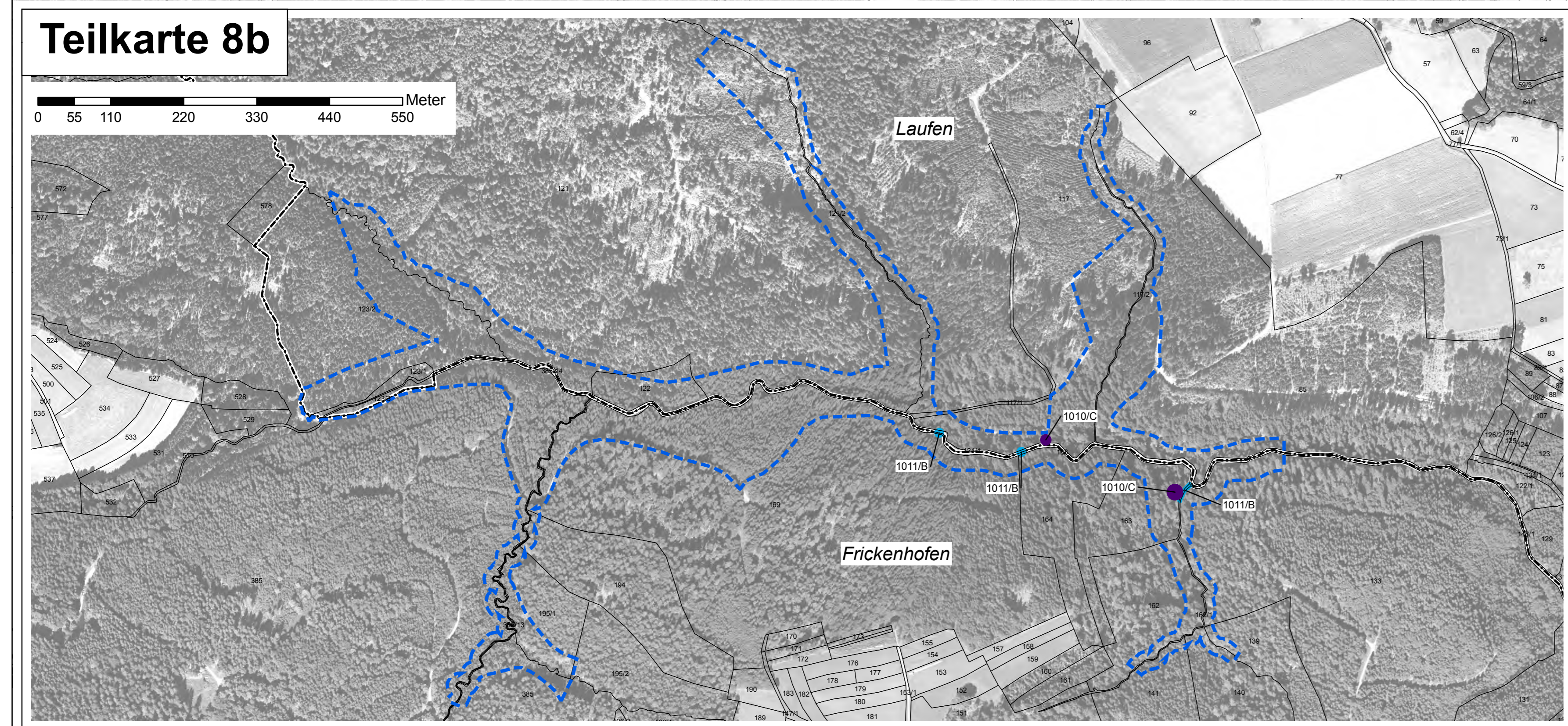
Natura 2000 - Managementplan Gebiet 7024-341 "Kochertal Abtsgmünd - Gaildorf und Rottal"



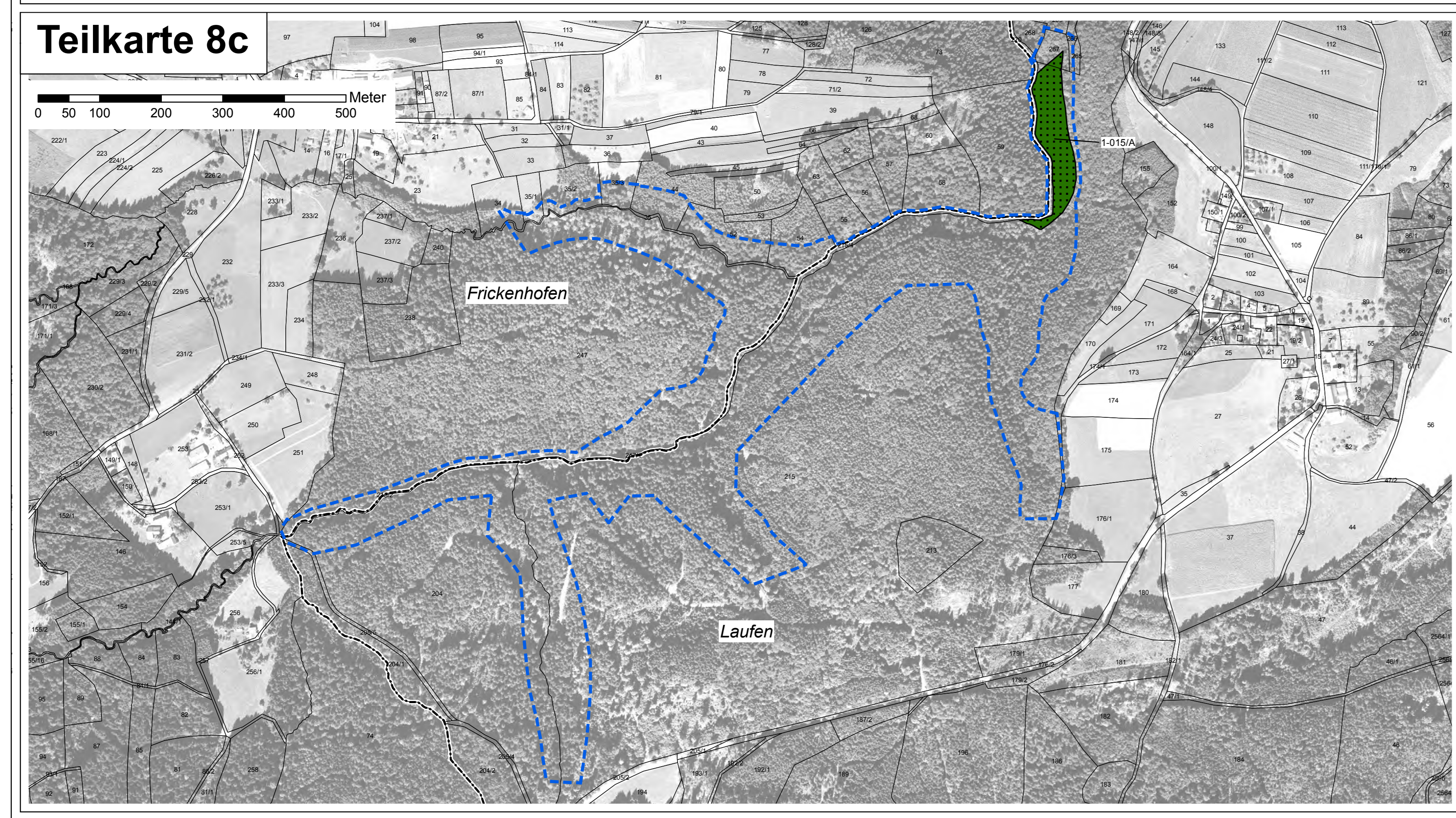
Teilkarte 8



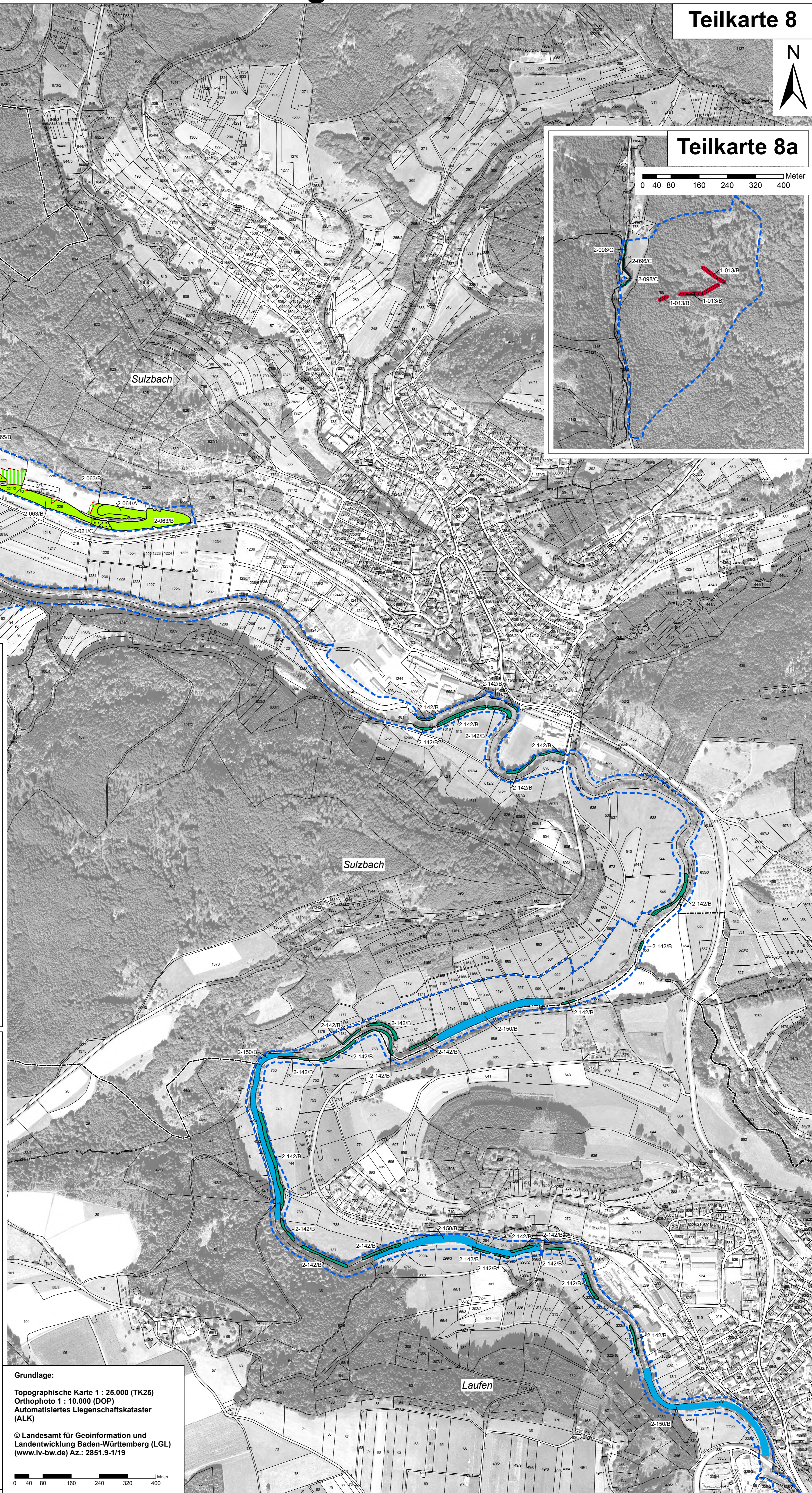
Teilkarte 8a



Teilkarte 8b



Teilkarte 8c



Legende

Lebensraumtypen nach Anh. I FFH-Richtlinie	FFH-Code
Gewässer und Hochstaudenfluren	
Kalkreiche, nährstoffarme Stillgewässer mit Armeleuchteralgen	3140
Natürliche nährstoffreiche Seen	3150
Fließgewässer mit flutender Wasservegetation	3200
Feuchte Hochstaudenfluren, planar bis montan	6431
Kalktuffquellen	*7220
Heiden und Magerrasen	
Wacholderheiden	5130
Submediterrane Halbtrockenrasen	6212
Artenreiche Borstgrasrasen	*6230
Wiesen und Weiden	
Pfeifengraswiesen	6410
Magere Flachland-Mähwiesen	6510
Offene Felsbildungen	
Kalkfelsen mit Felspaltvegetation	8210
Silikalfelsen mit Felspaltvegetation	8220
Wälder	
Schlucht- und Hangmischwälder	*9180
Auenwälder mit Erle, Esche, Weide	*91E0

Beschriftung der Lebensraumtypen-Flächen:

2-111C Nummer Erfassungseinheit / Erhaltungszustand bzw. Erhaltungsziel

Nummer der Erfassungseinheit:
Ziffer vor dem Bindestrich = Anfangsziffer der Datenbanknummer (1 = Waldmodul, 2 = MaP-Ersteller)
Ziffern nach dem Bindestrich = 3 Endziffern der Datenbanknummer

Erhaltungsziele für Lebensraumtypen nach Anh. I FFH-Richtlinie

Die Erhaltungsziele der Bestandsflächen entsprechen dem aktuellen Erhaltungszustand auf der Ebene von Erfassungseinheiten:
A = hervorragender Erhaltungszustand
B = guter Erhaltungszustand
C = durchschnittlicher bis beschränkter Erhaltungszustand

als weiteres Erhaltungsziel:
Wiederherstellung von Mageren Flachland-Mähwiesen
 innerhalb von 6 Jahren voraussichtlich möglich
 innerhalb von 6 Jahren voraussichtlich nicht möglich

Entwicklungsziele für Lebensraumtypen nach Anh. I FFH-Richtlinie

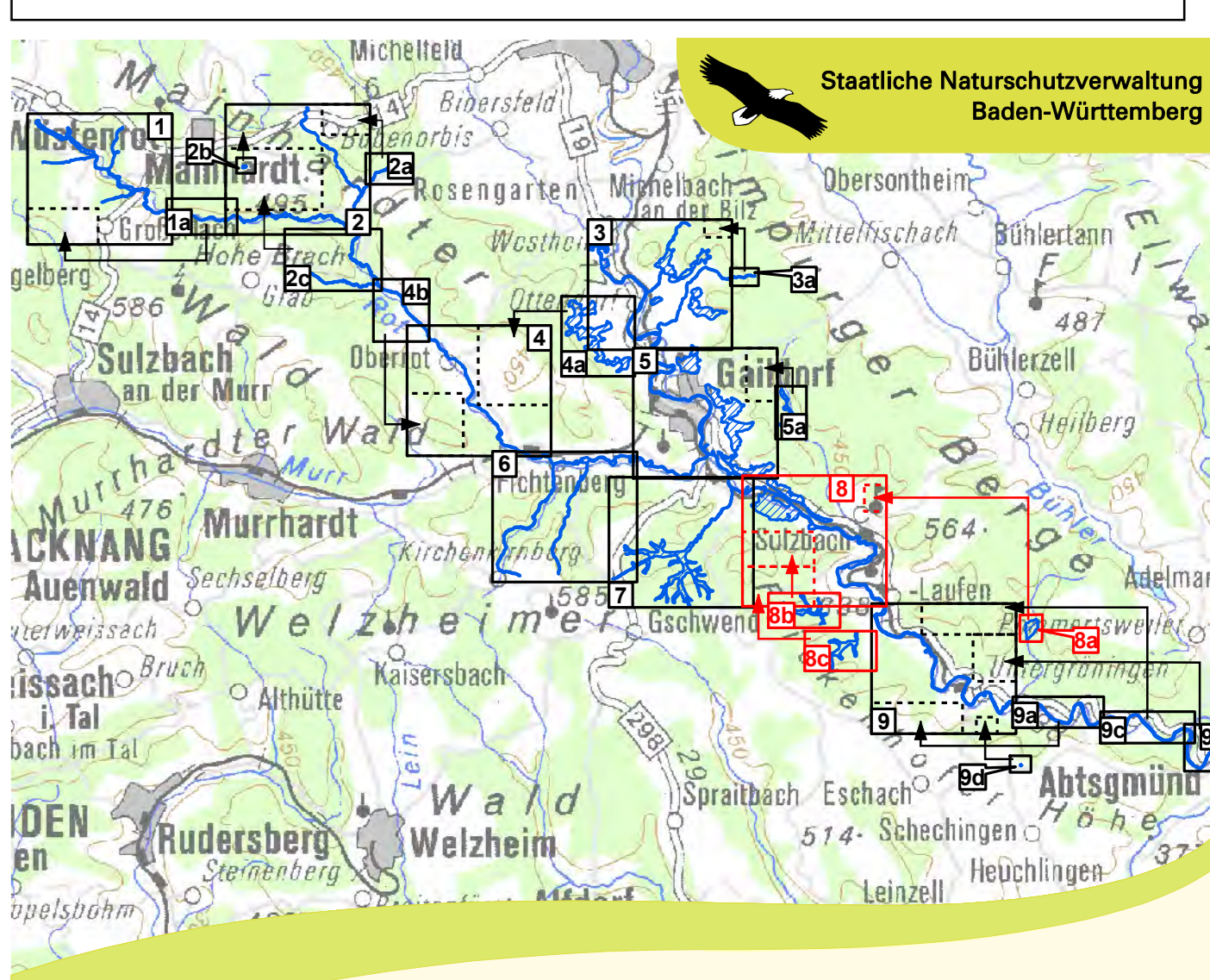
Verbesserung des Erhaltungszustandes von Lebensraumtypen

- Entwicklung von Wacholderheiden [5130]
- Entwicklung von Pfeifengraswiesen [6410]
- Entwicklung von Mageren Flachland-Mähwiesen [6510]
- Entwicklung von Auenwäldern mit Erle, Esche und Weide [*91E0]

Erläuterung: Entwicklungsflächen sind Vorschläge für die Neu- bzw. Wiederentwicklung von Lebensraumtypen auf dafür geeigneten Flächen.

FFH-Gebietsgrenze
 Gemarkungsgrenze
 Flurstücke mit Flurstücksnummer*
* Flurstücksnummern kursiv: Aktuelle Flurstückseinteilung in Flurneuerungsverfahren

Erfassung u. Bearbeitung der Waldlebensraumtypen u. kleinflächiger Offenlandlebensraumtypen innerhalb des Waldes durch Ref. 82 des Regierungspräsidiums Tübingen im Rahmen des Waldmoduls, Maßstab 1 : 10.000



Managementplan für das FFH-Gebiet 7024-341 "Kochertal Abtsgmünd - Gaildorf und Rottal"

Bestands- und Zielekarte Lebensraumtypen
Teilkarte 8

Bearbeiter	naturplan Dr. Karsten Böger & Dipl.-Geogr. Christoph Vogt-Rosendorff
Gezeichnet	C. Vogt-Rosendorff / J. Luhn
Gefertigt	15.09.2014
Stand der Kartierung	Oktober 2012
Maßstab	1 : 5.000

Grundlage:
Topographische Karte 1 : 25.000 (TK25)
Orthophoto 1 : 10.000 (DOF)
Automatisiertes Liegenschaftskataster (ALK)

© Landesamt für Geoinformation und Landentwicklung Baden-Württemberg (LGL)
(www.lv-bw.de) Az.: 2851.9-1/19