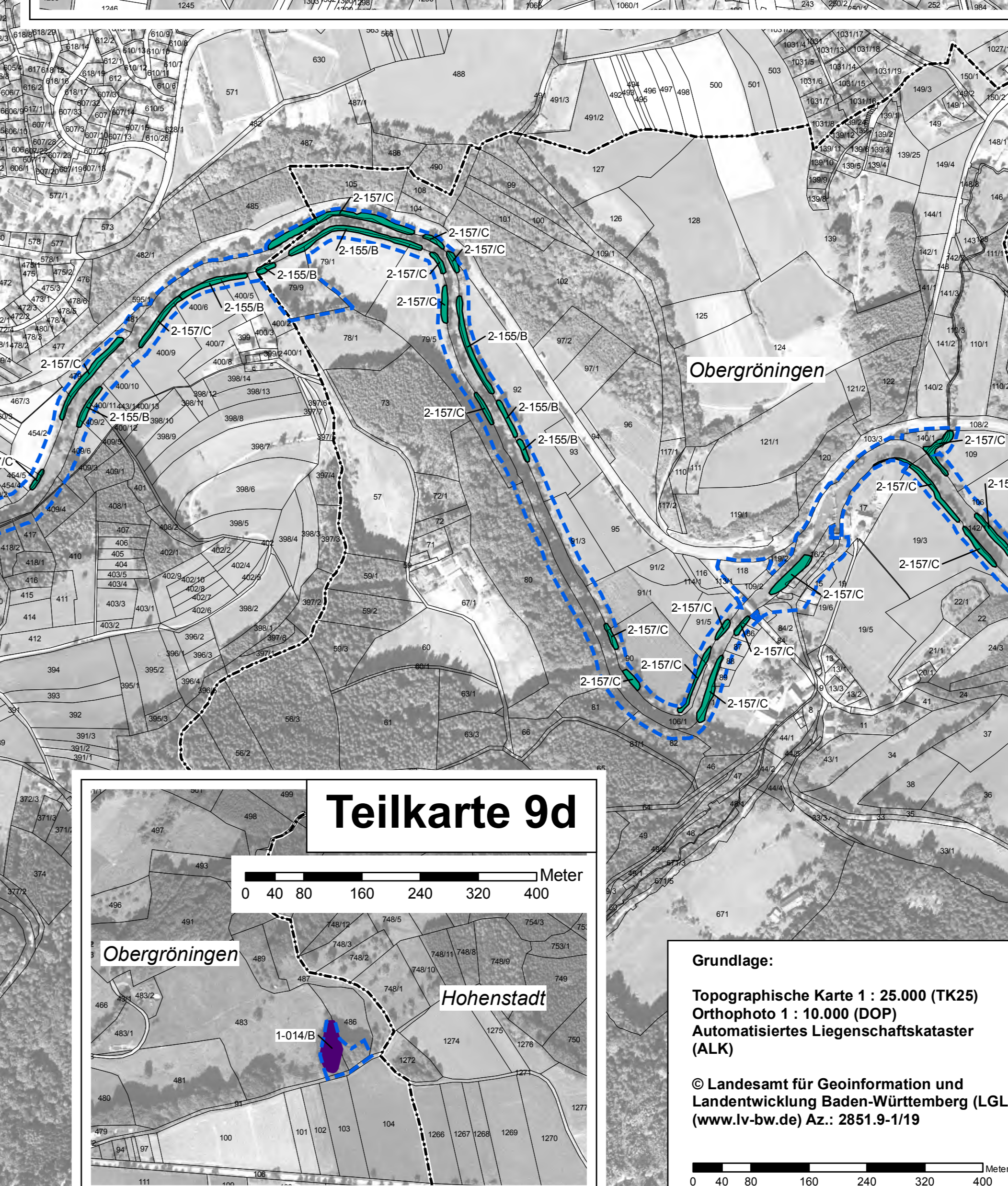
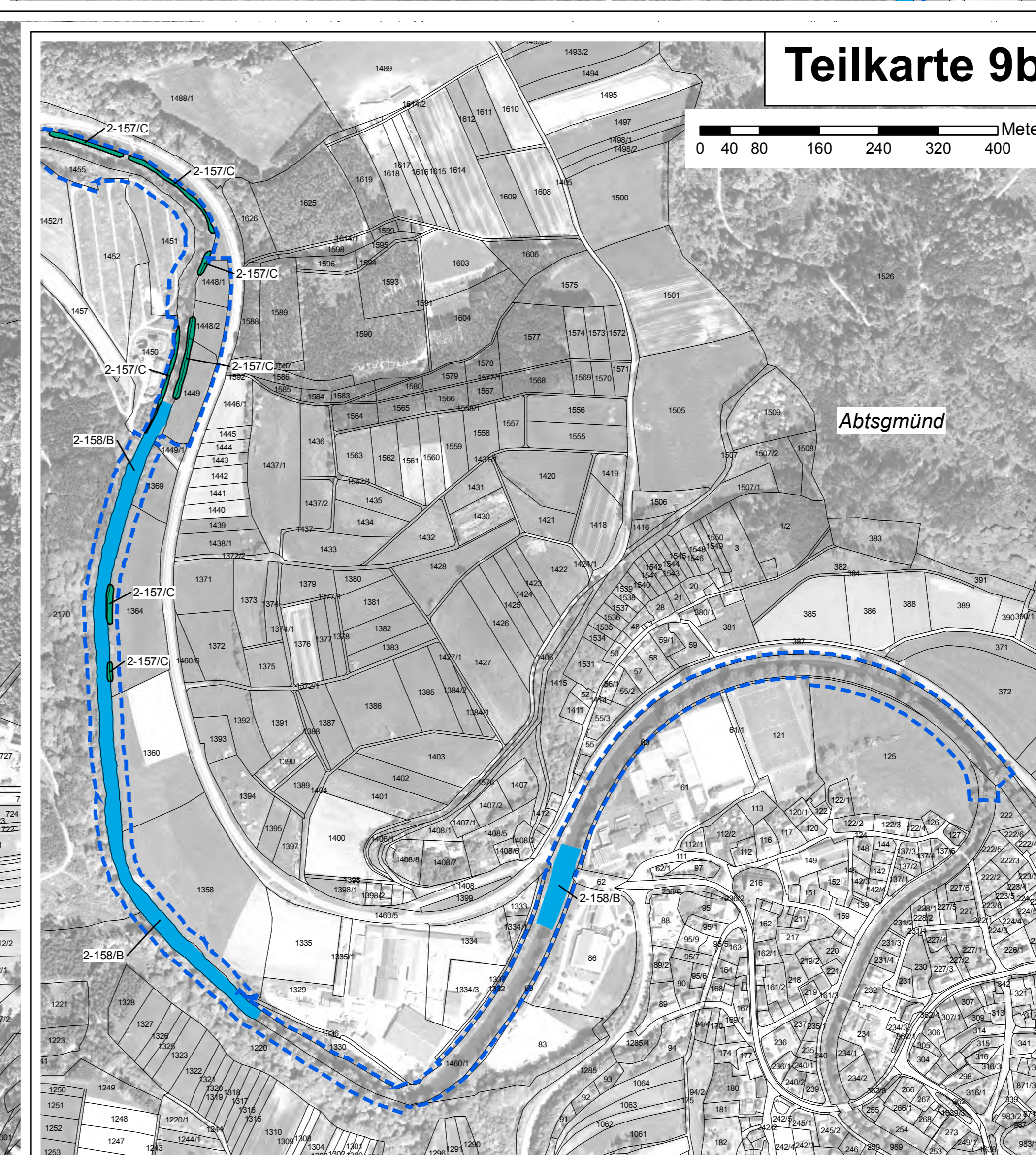
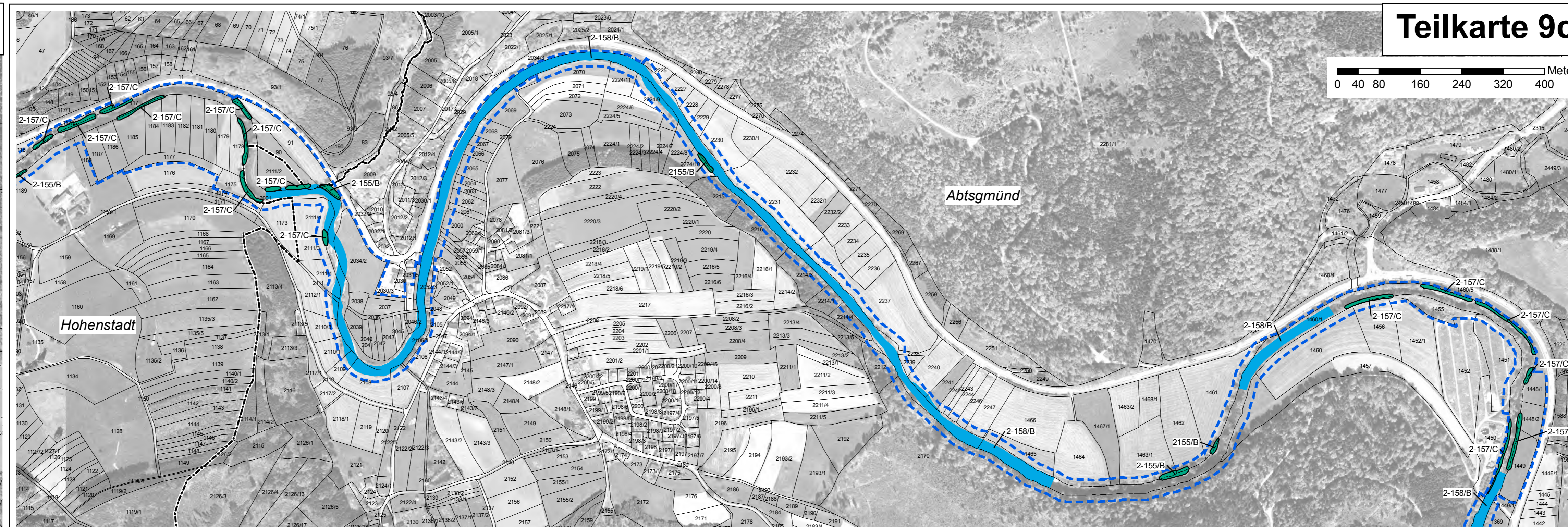
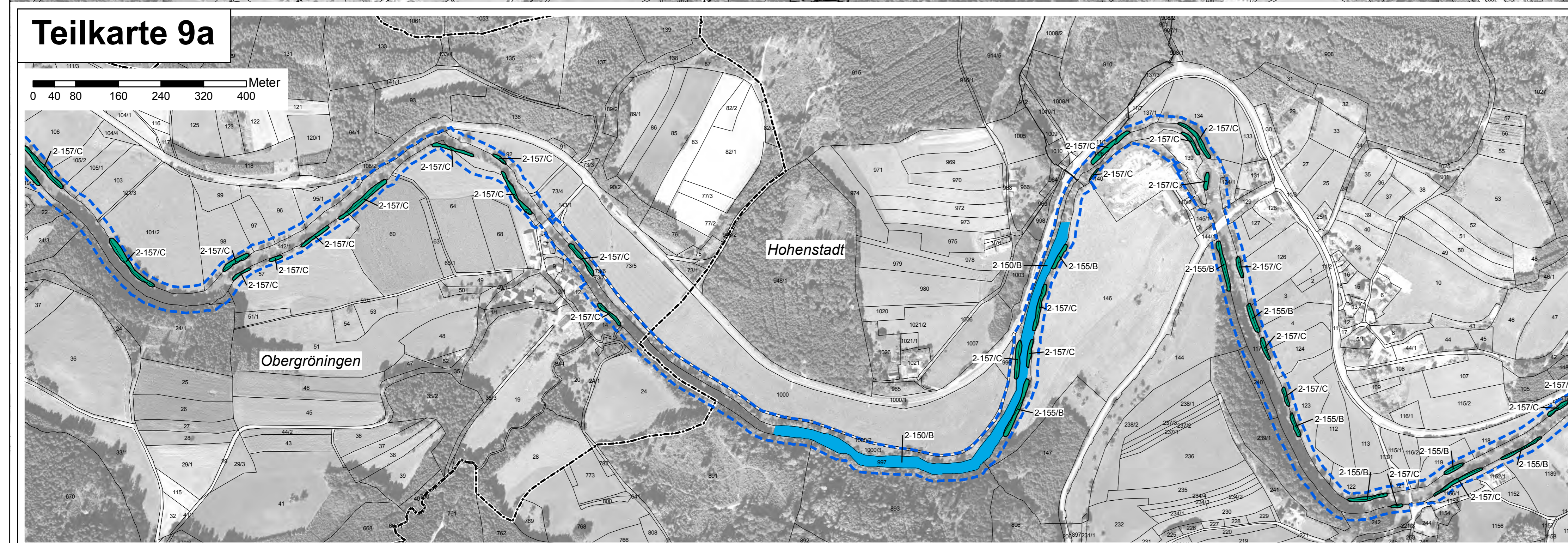
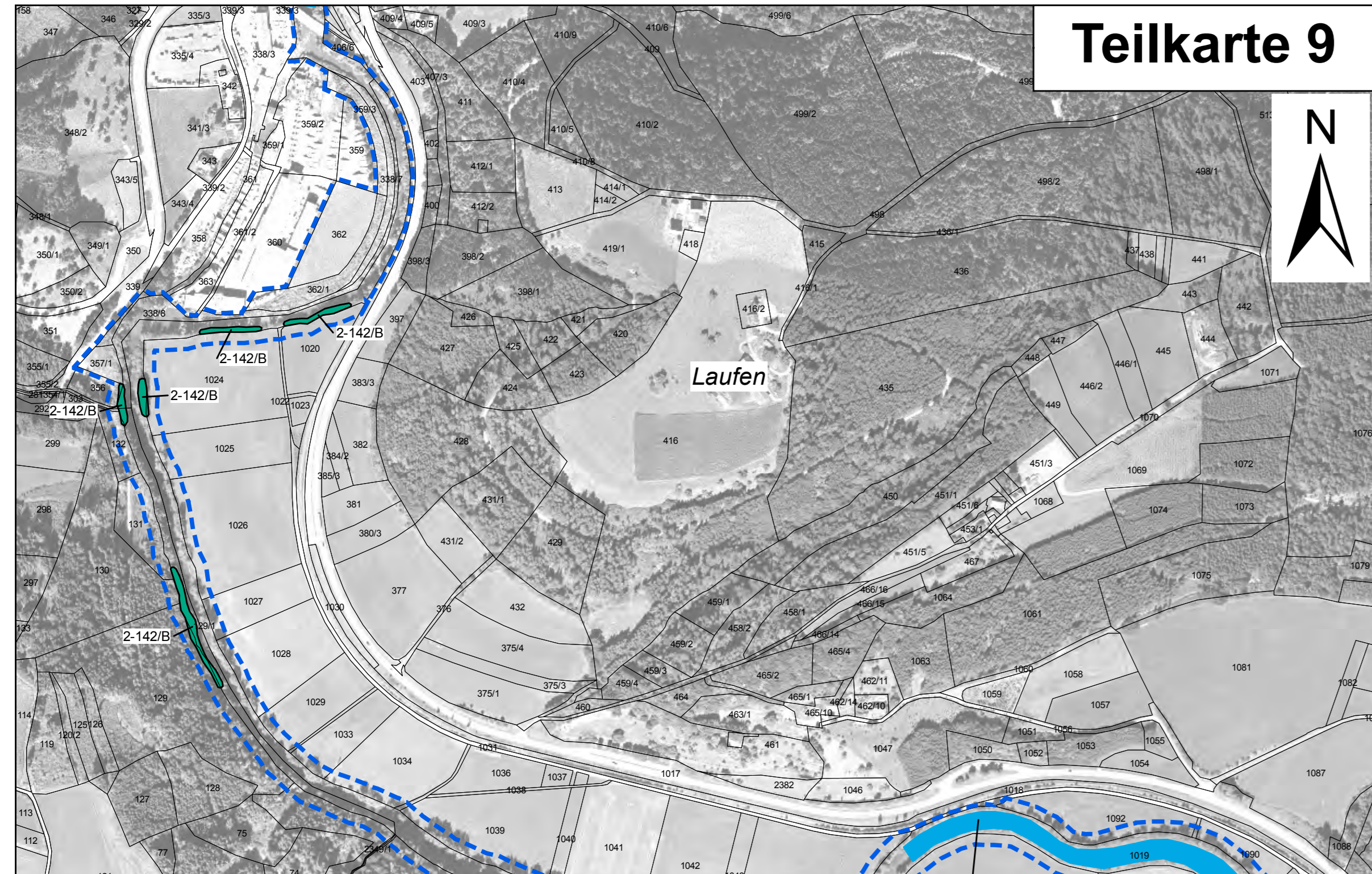


# Natura 2000 - Managementplan Gebiet 7024-341 "Kochertal Abtsgmünd - Gaildorf und Rottal"



### Legende

Lebensraumtypen nach Anh. I FFH-Richtlinie	FFH-Code
Gewässer und Hochstaudenfluren	
Kalkreiche, nährstoffarme Stillgewässer mit Armluchteralgen	3140
Natürliche nährstoffreiche Seen	3150
Fließgewässer mit flutender Wasservegetation	3260
Feuchte Hochstaudenfluren, planar bis montan	6431
Kalktuffquellen	*7220
Heiden und Magerrasen	
Wacholderheiden	5130
Submediterrane Halbtrockenrasen	6212
Artenreiche Borstgrasrasen	*6230
Wiesen und Weiden	
Pfeifengraswiesen	6410
Magere Flachland-Mähwiesen	6510
Offene Felsbildungen	
Kalkfelsen mit Felspaltvegetation	8210
Silikatifelsen mit Felspaltvegetation	8220
Wälder	
Schlucht- und Hangmischwälder	*9180
Auenwälder mit Erle, Esche, Weide	*91E0

Beschriftung der Lebensraumtypen-Flächen:  
 2-111C Nummer Erfassungseinheit / Erhaltungszustand bzw. Erhaltungsziel  
 Nummer der Erfassungseinheit:  
 Ziffer vor dem Bindestrich = Anfangsziffer der Datenbanknummer (1 = Waldmodul, 2 = MaP-Ersteller)  
 Ziffern nach dem Bindestrich = 3 Endziffern der Datenbanknummer

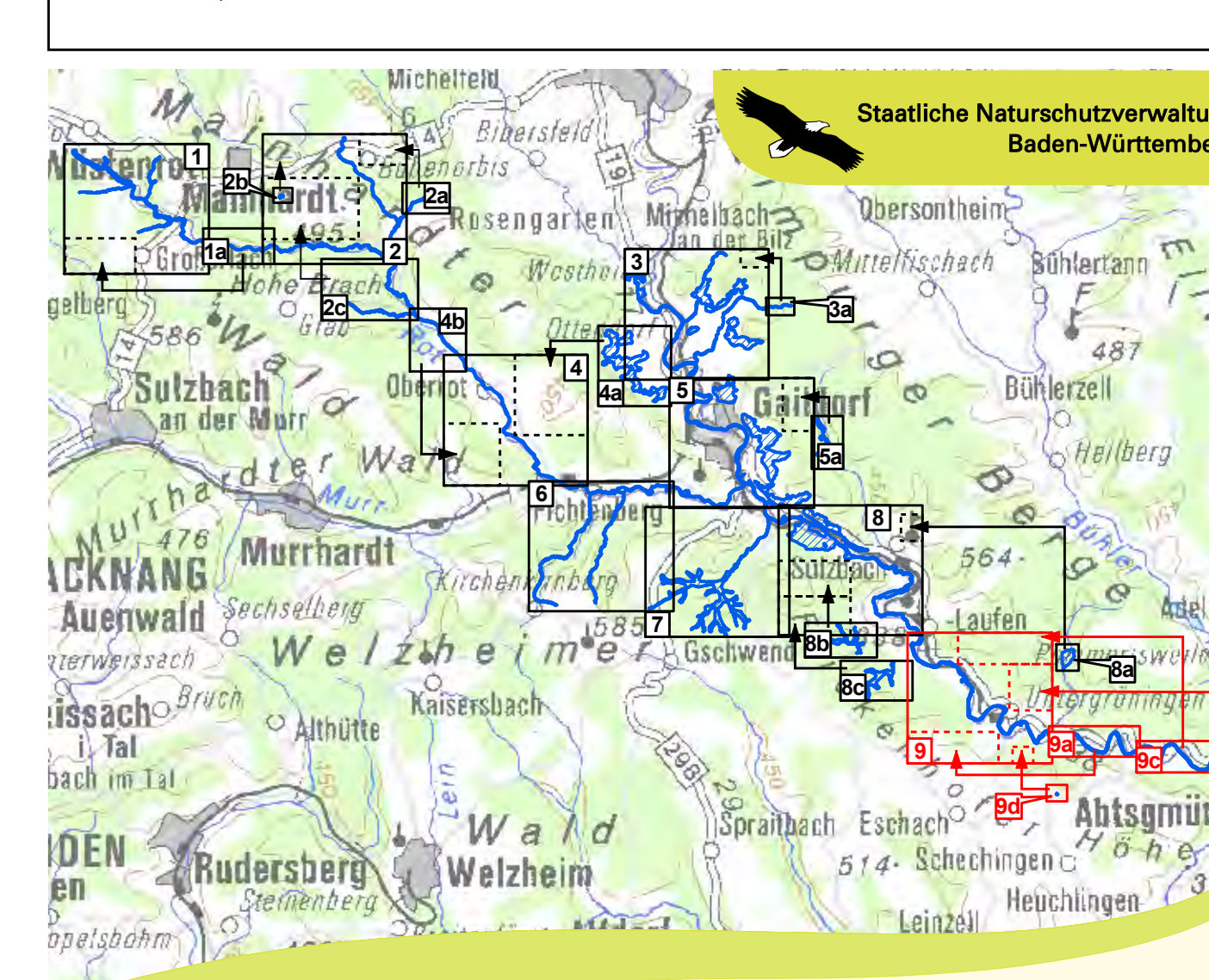
**Erhaltungsziele für Lebensraumtypen nach Anh. I FFH-Richtlinie**  
 Die Erhaltungsziele der Bestandsflächen entsprechen dem aktuellen Erhaltungszustand auf der Ebene von Erfassungseinheiten:  
 A = hervorragender Erhaltungszustand  
 B = guter Erhaltungszustand  
 C = durchschnittlicher bis beschränkter Erhaltungszustand

als weiteres Erhaltungsziel:  
**Wiederherstellung von Mageren Flachland-Mähwiesen**  
 Innerhalb von 6 Jahren voraussichtlich möglich  
 Innerhalb von 6 Jahren voraussichtlich nicht möglich

**Entwicklungsziele für Lebensraumtypen nach Anh. I FFH-Richtlinie**  
 Verbesserung des Erhaltungszustandes von Lebensraumtypen  
 Entwicklung von Wacholderheiden [5130]  
 Entwicklung von Pfeifengraswiesen [6410]  
 Entwicklung von Mageren Flachland-Mähwiesen [6510]  
 Entwicklung von Auenwäldern mit Erle, Esche und Weide [91E0]

Erläuterung: Entwicklungsflächen sind Vorschläge für die Neu- bzw. Wiederentwicklung von Lebensraumtypen auf dafür geeigneten Flächen.

FFH-Gebietsgrenze  
 Gemarkungsgrenze  
 Flurstücke mit Flurstücksnummer\*  
 \* Flurstücksnummern kursiv: Aktuelle Flurstückseinteilung in Flurneuerungsverfahren



Managementplan für das FFH-Gebiet 7024-341 "Kochertal Abtsgmünd - Gaildorf und Rottal"

Bestands- und Zielekarte Lebensraumtypen  
 Teilkarte 9

Grundlage:  
 Topographische Karte 1 : 25.000 (TK25)  
 Orthophoto 1 : 10.000 (DOP)  
 Automatisiertes Liegenschaftskataster (ALK)

© Landesamt für Geoinformation und Landentwicklung Baden-Württemberg (LGL) (www.lv-bw.de) Az.: 2851.9-1/19

Bearbeiter: natplan Dr. Karsten Böger & Dipl.-Geogr. Christoph Vogt-Rosendorf  
 Gezeichnet: C. Vogt-Rosendorf / J. Luhn  
 Gefertigt: 15.09.2014  
 Stand der Kartierung: Oktober 2012  
 Maßstab: 1 : 5.000

Baden-Württemberg  
 REGERUNGSPRÄSIDIUM STUTTGART