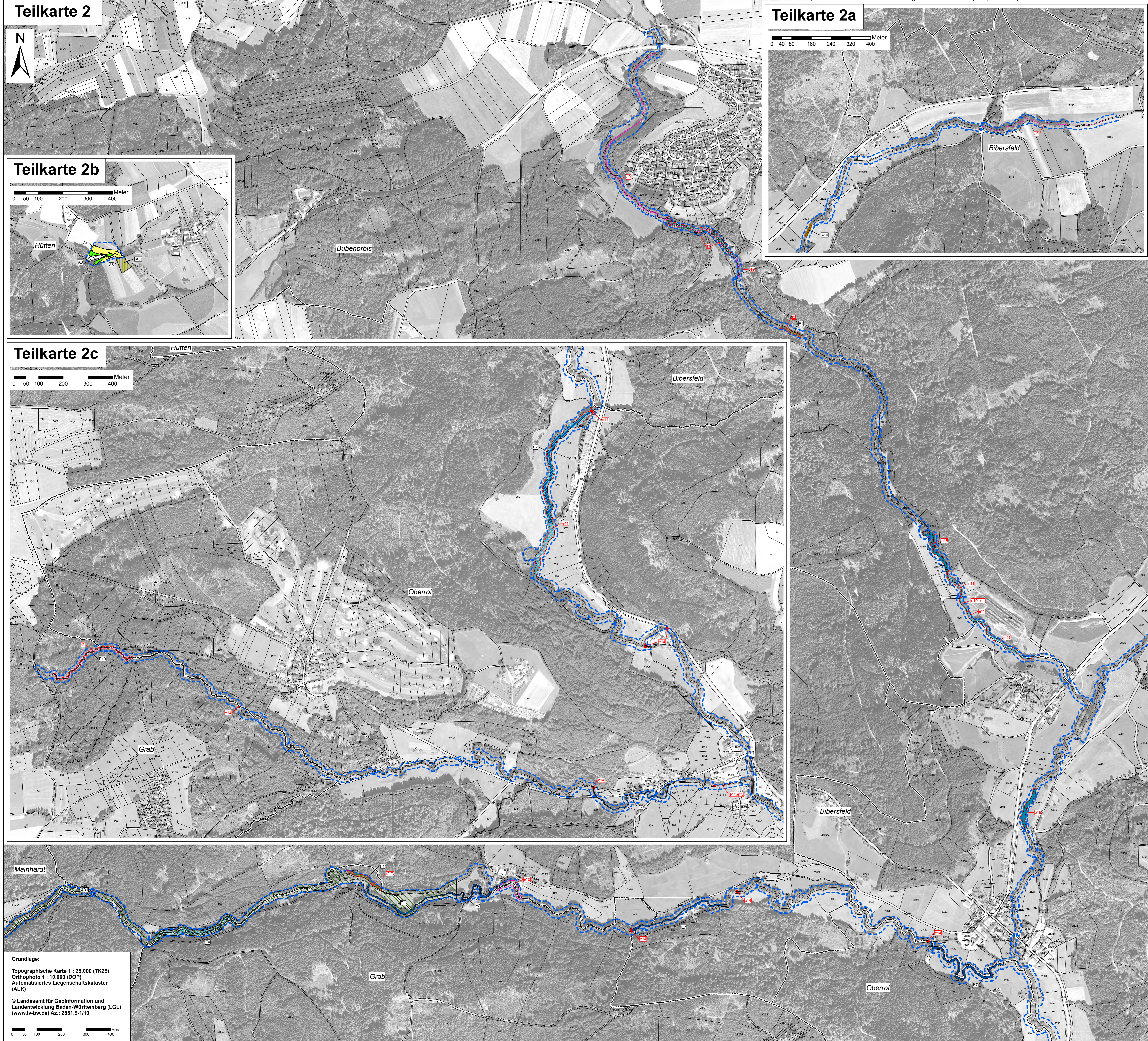


Natura 2000 - Managementplan Gebiet 7024-341 "Kochertal Abtsgmünd - Gaildorf und Rottal"



Legende

| Signatur | Erhaltung | Maßnahme | Kürzel und Bezeichnung der Maßnahme | Größtflächen für Erhaltungsmaßnahmen / von Kleinbuchstaben für Entwicklungsmaßnahmen (jeweils Klammern für Maßnahmenempfehlung außerhalb) | Selbsterweis zum Text | betreffende Schutzgebiete |
|---|-----------|----------|--|---|---|---------------------------|
| A. Mahd | | | | | | |
| [Symbol] | [Symbol] | A1/a1 | Extensive 1- bis 2-schürige Mahd mit Abräumen, 1. Mahd i.d.R. ab dem 15.06. | S. 94 / 119 | LRT 6212, 6510 | |
| [Symbol] | [Symbol] | A2/a2 | 2- bis 3-schürige Mahd mit Abräumen in Verbindung mit Extensivierung | S. 95 / 119 | LRT 6510 | |
| [Symbol] | [Symbol] | A3 | Extensive 1- bis 2-schürige Mahd mit Abräumen, zumindest in Rand- oder Teilflächen keine Nutzung zwischen 10.06. und 05.09. | S. 96 | LRT 6510, Arten 1059, 1061 | |
| [Symbol] | [Symbol] | A4/a4 | 2- bis 3-schürige Mahd mit Abräumen in Verbindung mit Extensivierung, zumindest in Rand- oder Teilflächen keine Nutzung zwischen 10.06. und 05.09. | S. 97 / 120 | LRT 6510, Art 1061 | |
| [Symbol] | [Symbol] | A5/a5 | Extensive Mahdweidenutzung, zumindest in Rand- oder Teilflächen keine Nutzung zwischen 10.06. und 05.09. | S. 98 / 120 | LRT 6412, Arten 1059, 1061 | |
| [Symbol] | [Symbol] | A6/a6 | Extensive 1- bis 2-schürige Mahd mit Abräumen, flächenhaft keine Nutzung zwischen 10.06. und 05.09. | S. 99 / 121 | Art 1061 (Art 1059), (LRT 6510) | |
| [Symbol] | [Symbol] | A7/a7 | 1-schürige Mahd jährlich oder alle 2-3 Jahre in wechselnden Teilabschnitten i.d.R. vor dem 10.06. oder ab dem 05.09. | S. 99 / 121 | Arten 1059, 1061 | |
| [Symbol] | [Symbol] | A8/a8 | Extensive 1-schürige Mahd ohne Düngung, mit Abräumen, zwischen Anfang Juli und Anfang September. | S. 100 / 122 | LRT 6412, Arten 1059, 1061 | |
| [Symbol] | [Symbol] | A8 | Extensive 1-schürige Mahd ohne Düngung, mit Abräumen, Anfang bis Mitte Juli, auf Teilflächen Jahren zur Offenhaltung | S. 101 | LRT 6212, 6233, 6412, 6510 | |
| [Symbol] | [Symbol] | A10 | Mahd oder Mulchen im Abstand von mehreren Jahren zur Offenhaltung | S. 101 | LRT 6431 | |
| [Symbol] | [Symbol] | a11 | Extensive 1-schürige Mahd ohne Düngung, mit Abräumen, Anfang bis Mitte Juli, auf Teilflächen erst ab 05.09. oder nur alle 2 Jahre | S. 122 | Art 1061 | |
| B. Beweidung | | | | | | |
| [Symbol] | [Symbol] | B1 | Extensive Nutzung als Weiden bzw. Mähweiden mit angepasstem Beweidungssystem | S. 102 | LRT 6510, (Art 1193) | |
| [Symbol] | [Symbol] | B2/b2 | Extensive Beweidung oder Nutzung als Mähweide mit angepasstem Beweidungssystem, keine Nutzung zwischen 10.06. und 05.09. | S. 103 / 123 | Arten 1059, 1061, (LRT 6510) | |
| [Symbol] | [Symbol] | B3/b3 | Extensive Beweidung mit Schafen und Ziegen, teilweise auch mit Ferkeln | S. 103 / 123 | LRT 6130, 6212 | |
| C. Flankierende Maßnahmen zur Grünlandpflege | | | | | | |
| [Symbol] | [Symbol] | C1 | Rücknahme von Aufforstungen oder Baumpflanzungen innerhalb von Grünlandflächen | S. 104 | LRT 6510, Arten 1059, 1061 | |
| [Symbol] | [Symbol] | C2 | Ausdünnung des vorhandenen Obstbaumbestandes zur Erhaltung von Mähweiden | S. 105 | LRT 6510 | |
| [Symbol] | [Symbol] | C3 | Standortverlegung von Bienenstöcken zur Erhaltung von Mähweiden | S. 105 | LRT 6510 | |
| [Symbol] | [Symbol] | C4/c4 | Entfernen leichter, meist randlicher Initialverbuchung | S. 105 / 123 | LRT 6130, 6510, 6210 | |
| [Symbol] | [Symbol] | C5/c5 | Entfernen flächiger Gehölze oder größerer Gruppen von Gehölzen | S. 106 / 124 | LRT 6130, 6510, *7220, 8210 | |
| [Symbol] | [Symbol] | c8 | Auf-den-Stock-Setzen von Eichen | S. 124 | LRT 6412 | |
| [Symbol] | [Symbol] | c7 | Entfernen von Alflüchten oder Alklopfen | S. 125 | LRT 6130, 6412 | |
| D. Maßnahmen an Stillgewässern | | | | | | |
| [Symbol] | [Symbol] | D1 | Anlage bzw. Zulassen von temporären Gewässern, Herstellen hinreichender Besonnung im Umfeld von Landebsäumen der Gebirgschunke | S. 106 | Art 1193 | |
| [Symbol] | [Symbol] | D2 | Anlage bzw. Zulassen von temporären Gewässern, Herstellen hinreichender Besonnung im Umfeld vorhandener Lachgewässer der Gebirgschunke | S. 108 | Art 1193 | |
| [Symbol] | [Symbol] | D3/d3 | Erhaltung und Förderung der Besonnung von Stillgewässern durch Freihalten bzw. wiederholtes Freistellen ihrer Ufer | S. 108 / 125 | LRT 6130, Art 1166 | |
| [Symbol] | [Symbol] | D4/d4 | Extensive Beweidung von Grünland auf feuchten Standorten und Zulassen der Entstehung von Kleingewässern | S. 109 / 126 | Art 1193 | |
| [Symbol] | [Symbol] | D5 | Verhindern des Besatzes von Stillgewässern mit nicht einheimischen Krebsarten, Information von Teichbewirtschaftern | S. 109 | Art 1093 | |
| [Symbol] | [Symbol] | D6 | Vermeiden der Verschämung von Fließgewässern beim Abfischen bzw. Ablassen von Stillgewässern | S. 110 | Art 1093 | |
| [Symbol] | [Symbol] | D8 | Angepasste abschnittsweise Grabenpflege von Stillgewässern | S. 110 | Art 1193 | |
| [Symbol] | [Symbol] | d9 | Mitteltierig: Entschämlung (Ausbaggern) von Stillgewässern | S. 126 | LRT 6130 | |
| [Symbol] | [Symbol] | d10 | Reduzierung bodennäherer Fischarten | S. 127 | Arten 1134, 1166 | |
| [Symbol] | [Symbol] | d11 | Prüfung und ggf. Reduzierung des Salzintrags in Stillgewässer | S. 127 | Arten 1134, 1166 | |
| [Symbol] | [Symbol] | d12 | Belassen einer Sukzessionsfläche zur Entwicklung von Landebsraum des Kammmolchs | S. 128 | Art 1166 | |
| [Symbol] | [Symbol] | d13 | Pufferung eines Kammmolch-Gewässers durch Nutzungsexklusivierung | S. 128 | Art 1166 | |
| E. Maßnahmen an Fließgewässern inkl. Altarmen | | | | | | |
| [Symbol] | [Symbol] | E1 | Beobachtung der Ausbreitung des Signalkrebess | S. 111 | Art 1093 | |
| [Symbol] | [Symbol] | E2 | Erhaltung von Querbauwerken als Schutz vor allochthonen Krebsarten und Überträgen der Krebspest | S. 111 | Art 1093 | |
| [Symbol] | [Symbol] | E3 | Einbau von Krebsperren als Schutz vor allochthonen Krebsarten | S. 112 | Art 1093 | |
| [Symbol] | [Symbol] | E4 | Einrichten von Randstreifen mit Auszäunung von beweideten Uferbereichen | S. 113 | LRT 6130, Arten 1096 | |
| [Symbol] | [Symbol] | E5 | Aufgabe bzw. Anpassung fischereicher Bewirtschaftung (Bachforellen-Bewirtschaftung) von Steinkeibergewässern | S. 113 | Art 1093 | |
| [Symbol] | [Symbol] | E6 | Angepasste Wegrandpflege und Verzicht auf Wegentwässerung | S. 114 | LRT 7220 | |
| [Symbol] | [Symbol] | E7 | Sicherung ausreichender Restwassermengen in Ausleitungsbereichen | S. 114 | Arten 1096, 1131, 1134, 1166 | |
| [Symbol] | [Symbol] | E8/e8 | Umwandlung gewässernahe Ackerflächen in Dauergrünland | S. 115 / 128 | LRT 6140, 6160, 6260, 7910, Arten 1131, 1134, 1163 | |
| [Symbol] | [Symbol] | E9/e9 | Überprüfung und ggf. Reduzierung der Nährstoff- und Sedimentbelastung von Fließgewässern | S. 116 / 129 | (LRT 6260, 91E0), Arten 1096, 1131, 1163 | |
| [Symbol] | [Symbol] | E10/e10 | Beseitigung/Vermeidung von Ablagerungen in Uferbereichen | S. 116 / 130 | LRT 6260, 91E0 | |
| F. Fortsetzung Maßnahmen an Fließgewässern | | | | | | |
| [Symbol] | [Symbol] | f1 | Einrichtung und Entwicklung wirksamer Gewässerstandsstellen bzw. Pufferstreifen | S. 130 | LRT 6130, 6260, 6431, 7910, Arten 1096, *1093, 1131, 1163, 1163 | |
| [Symbol] | [Symbol] | E12 | Absperrung einer Zufahrt und Beschädigung zur Vermeidung von Beeinträchtigungen durch Freizeitaktivitäten | S. 117 | LRT 91E0 | |
| [Symbol] | [Symbol] | f3 | Schaffung von Entwicklungskorridoren zur Förderung der Gewässerdynamik in geeigneten Abschnitten von Kocher und Rot | S. 131 | LRT 6260, 6431, 7910, Arten 1096, 1131, 1163 | |
| [Symbol] | [Symbol] | f4 | Wiederherstellung der Durchgängigkeit durch Umbau oder Rückbau von Querbauwerken und Absenkung der Wassergegendifferenz | S. 132 | Arten 1096, *1037, 1163 | |
| [Symbol] | [Symbol] | f5 | Förderung / Pflanzung standortheimischer Ufergehölze | S. 133 | LRT 91E0 | |
| [Symbol] | [Symbol] | f6 | Renaturierung von Fließgewässer-Abschnitten mit entsprechendem Entwicklungspotenzial | S. 134 | LRT 6260, Arten 1096, 1131, 1163, *1093 | |
| [Symbol] | [Symbol] | f7 | Wiederansetzen eines Rot-Altarmes durch Ausbaggern | S. 134 | Arten 1096, 1131, 1163 | |
| F. Maßnahmen für Arten und Lebensraumtypen des Waldes bzw. innerhalb von Waldflächen | | | | | | |
| [Symbol] | [Symbol] | F1 | Beibehaltung naturnaher Waldbewirtschaftung | S. 117 | LRT 91E0, *9180, Art 1386 | |
| [Symbol] | [Symbol] | f2 | Verbesserung der Habitatstrukturen in Beständen mit Wald-Lebensraumtypen | S. 135 | LRT 91E0, *9180 | |
| [Symbol] | [Symbol] | f3 | Entnahme standortfremder Baumarten an Fließgewässern | S. 136 | LRT 6260, *91E0, Art 1093 | |
| X. Keine Maßnahmen | | | | | | |
| [Symbol] | [Symbol] | X1 | zurzeit keine Maßnahmen, Entwicklung beobachten | S. 118 | LRT 7220, Art 1037 | |

⊕ = in Kombination mit anderen Gewässer-Entwicklungsmaßnahmen nur als Kürzel dargestellt

Für Magere Flachland-Mähweiden, die innerhalb von 6 Jahren nicht wiederherstellbar sind, werden i.d.R. keine Maßnahmen formuliert. Die weitere Bearbeitung dieser Flächen erfolgt im Rahmen der Umsetzung des Mahdweiden-Erlasses.

Codes der Lebensraumtypen (LRT) nach Anhang I der FFH-Richtlinie:

| | |
|-------|--|
| 3140 | Kalkreiche, nährstoffarme Stillgewässer mit Armeleucheralgen |
| 3150 | Natürliche nährstoffreiche Seen |
| 3260 | Fließgewässer mit flutender Wasservegetation |
| 6130 | Waldoldenrieden |
| 6212 | Kalk-Magerrasen |
| *6230 | Artenreiche Borstgrasrasen |
| 6410 | Pfeifengraswiesen |
| 6421 | Feuchte Hochstaudenfluren |
| 6510 | Magere Flachland-Mähweiden |
| *7220 | Kalktuffquellen |
| 8210 | Kalkfelsen mit Felspallenvegetation |
| 8220 | Silikalfelsen mit Felspallenvegetation |
| *9180 | Schlucht- und Hangschneider |
| *91E0 | Auwälder mit Eiche, Esche, Weide |

* = prioritäre Lebensraumtypen

Codes der Arten nach Anhang II der FFH-Richtlinie:

| | |
|-------|--|
| *1037 | Grüne Flussjungfer (Ophiogomphus cecilia) |
| 1059 | Heiliger Wiesenknopf-Ameisen-Bilauing (Maculinea telex) |
| 1061 | Dunkler Wiesenknopf-Ameisen-Bilauing (Maculinea nausitrus) |
| *1093 | Steinkrebs (Austroperla torrentium) |
| 1096 | Bachneunauge (Lampetra planeri) |
| 1131 | Schirmchen (Zygoptera scouleri) |
| 1134 | Bitterling (Epiplatys ceriseus amarus) |
| 1163 | Groppe (Cottus gobio) |
| 1166 | Kammolch (Triturus cristatus) |
| 1193 | Gelbbauchunke (Bombina variegata) |
| 1266 | Grünes Koboldmoos (Buxbaumia viridis) |

* = prioritäre Arten

--- FFH-Gebietsgrenze
--- Gemarkungsgrenze
--- Flurstücke mit Flurstücksnummer

* Flurstücksnummern kursiv: Aktuelle Flurstückseinteilung in Flurneuerungsverfahren
Erfassung u. Bearbeitung der Waldlebensraumtypen u. kleinflächiger Offenlebensraumtypen innerhalb des Waldes durch Ref. 02 des Regierungspräsidiums Tübingen im Rahmen des Waldmoduls, Maßstab 1 : 10.000

Staatliche Naturschutzverwaltung Baden-Württemberg

Managementplan für das FFH-Gebiet 7024-341 "Kochertal Abtsgmünd - Gaildorf und Rottal"

Maßnahmenempfehlungen

Teilkarte 2

Bearbeiter: nataplant Dr. Karsten Böger & Dipl.-Geogr. Christoph Vogt-Rosendorff
Gezeichnet: C. Vogt-Rosendorff / J. Luhn
Geprüft: 15.09.2014
Stand der Kartierung: Oktober 2012
Maßstab: 1 : 5.000

gefördert mit Mitteln der EU

Baden-Württemberg
REGIERUNGSPRÄSIDIUM STUTTGART