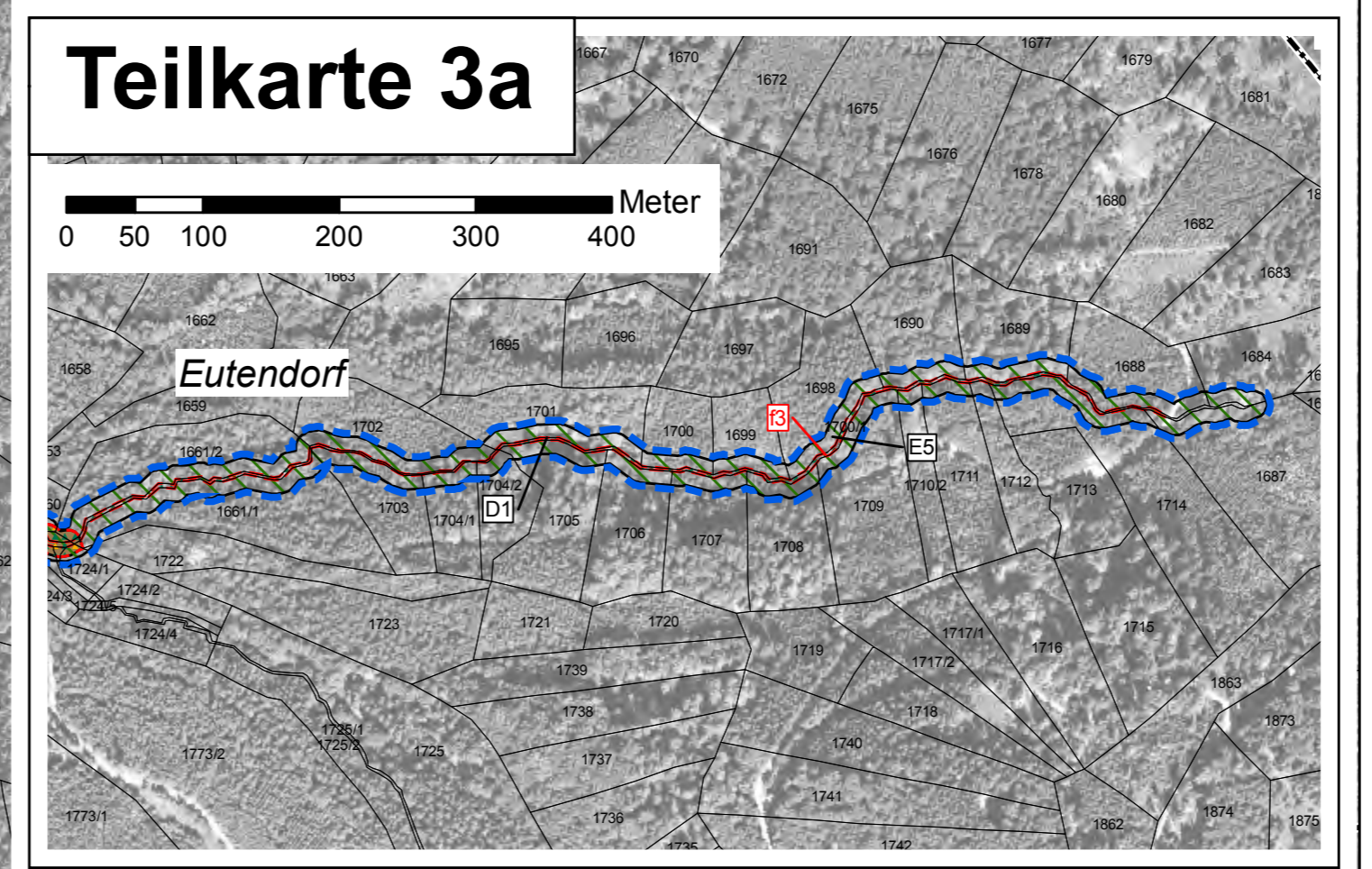
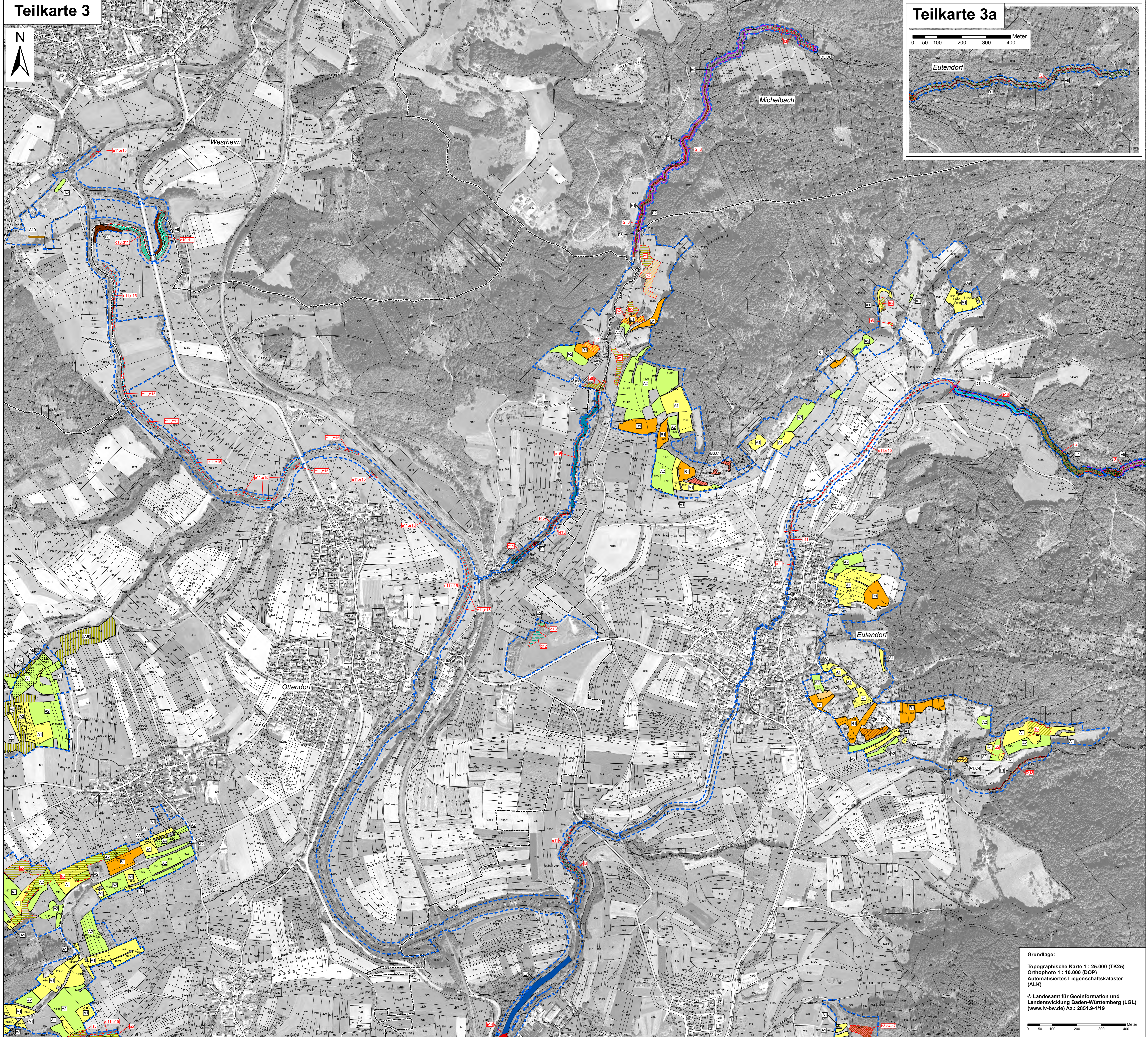


Natura 2000 - Managementplan Gebiet 7024-341 "Kochertal Abtsgmünd - Gaidorf und Rottal"



Signatur	Erhaltung/Maßnahme	Kürzel und Bezeichnung der Maßnahme	Seitenverweis zum Text	betreffende Schutzzone
A. Mahd				
[Symbol]	A1/e1	Extensive 1- bis 2-schürige Mahd mit Abräumen, 1. Mahd i.d.R. ab dem 15.06.	S. 94 / 119	LRT 612, 610
[Symbol]	A2/e2	2- bis 3-schürige Mahd mit Abräumen in Verbindung mit Extensivierung	S. 95 / 119	LRT 610
[Symbol]	A3	Extensive 1- bis 2-schürige Mahd mit Abräumen, zumindest in Rand- oder Teilflächen keine Nutzung zwischen 10.06. und 05.09.	S. 96	LRT 610, Arten 1059, 1061
[Symbol]	A4	2- bis 3-schürige Mahd mit Abräumen in Verbindung mit Extensivierung, zumindest in Rand- oder Teilflächen keine Nutzung zwischen 10.06. und 05.09.	S. 97 / 120	LRT 610, Arten 1061
[Symbol]	A5/e5	Extensive Mähweidenutzung, zumindest in Rand- oder Teilflächen keine Nutzung zwischen 10.06. und 05.09.	S. 98 / 120	LRT 612, Arten 1059, 1061
[Symbol]	A6/e6	Extensive 1- bis 2-schürige Mahd mit Abräumen, flächenhaft keine Nutzung zwischen 10.06. und 05.09.	S. 99 / 121	Art 1061, (Art 1059) (LRT 610)
[Symbol]	A7/e7	1-schürige Mahd jährlich oder alle 2-3 Jahre in wechselnden Teilabschnitten, i.d.R. vor dem 10.06. oder ab dem 05.09.	S. 99 / 121	Arten 1059, 1061
[Symbol]	A8/e8	Extensive 1-schürige Mahd ohne Düngung, mit Abräumen, zwischen Anfang Juli und Anfang September	S. 100 / 122	LRT 612, 610, 612, 610
[Symbol]	A9	Extensive 1-schürige Mahd ohne Düngung, mit Abräumen, Anfang bis Mitte Juli, auf Teilflächen erst ab 05.09. oder nur alle 2 Jahre	S. 101	LRT 612, 610
[Symbol]	A10	Mahd oder Mulchen im Abstand von mehreren Jahren zur Offenhaltung	S. 101	LRT 6431
[Symbol]	e11	Extensive 1-schürige Mahd ohne Düngung, mit Abräumen, zwischen Anfang Juli und Anfang September	S. 102	Art 1061
B. Beweidung				
[Symbol]	B1	Extensive Nutzung als Weiden bzw. Mähweiden mit angepasstem Beweidungssystem	S. 102	LRT 610, (Art 1193)
[Symbol]	B2/e2	Extensive Beweidung oder Nutzung als Mähweide mit angepasstem Beweidungssystem, keine Nutzung zwischen 10.06. und 05.09.	S. 103 / 123	Arten 1059, 1061, (LRT 610)
[Symbol]	B3/e3	Extensive Beweidung mit Schafen und Ziegen, teilweise auch mit Rindern	S. 103 / 123	LRT 5130, 6212
C. Flankierende Maßnahmen zur Grünlandpflege				
[Symbol]	C1	Rücknahme von Aufforstungen oder Baumpflanzungen innerhalb von Grünlandflächen	S. 104	LRT 610, Arten 1059, 1061
[Symbol]	C2	Ausdünnung des vorhandenen Obetbaumbestandes zur Erhaltung von Mähweiden	S. 105	LRT 610
[Symbol]	C3	Standortverlegung von Bienenstöcken zur Erhaltung von Mähweiden	S. 105	LRT 610
[Symbol]	C4/e4	Entfernen leichter, meist randlicher Infestverbüschung	S. 105 / 123	LRT 5130, 610, 6210
[Symbol]	C5/e5	Entfernen flächiger Gehölze oder größerer Gruppen von Gehölzen	S. 106 / 124	LRT 5130, 6210, 7220, 8210
[Symbol]	e6	Auf-den-Stock-Setzen von Erlen	S. 104	LRT 6412
[Symbol]	e7	Entfernen von Altstufen oder Altkäufen	S. 125	LRT 5130, 6412
D. Maßnahmen an Stillgewässern				
[Symbol]	D1	Anlage bzw. Zulassen von temporären Gewässern, Herstellen hinreichender Besonnung im Umfeld von Landbesitzern der Geländeschulden	S. 106	Art 1193
[Symbol]	D2	Anlage bzw. Zulassen von temporären Gewässern, Herstellen hinreichender Besonnung im Umfeld vorhandener Laichgewässer der Geländeschulden	S. 108	Art 1193
[Symbol]	D3/e3	Erhaltung und Förderung der Besonnung von Stillgewässern durch Freihalten bzw. wiederholtes Freisetzen ihrer Ufer	S. 108 / 125	LRT 3150, Art 1166
[Symbol]	D4/e4	Extensive Beweidung von Grünland auf feuchten Standorten und Zulassen der Erhaltung von Kleingewässern	S. 109 / 126	Art 1193
[Symbol]	D6	Verhindern des Besatzes von Stillgewässern mit nicht einheimischen Krebsarten, Information von Teichbewirtschaftern	S. 109	Art 1193
[Symbol]	D8	Vermeiden der Verschlämmung von Fließgewässern beim Abfassen bzw. Ablassen von Stillgewässern	S. 110	Art 1193
[Symbol]	D8	Angepasste abschnittsweise Grabenpflege	S. 110	Art 1193
[Symbol]	e9	Mittelfristige Entschlammung (Ausbaggen) von Stillgewässern	S. 126	LRT 3150
[Symbol]	e10	Reduzierung bodenwühlender Fischarten	S. 127	Arten 1134, 1166
[Symbol]	e11	Prüfung und ggf. Reduzierung des Sateintrags in Stillgewässern	S. 127	Arten 1134, 1166
[Symbol]	e12	Belassen einer Sukzessionsfläche zur Entwicklung von Landbesitzern des Kammmilchmoos	S. 128	Art 1166
[Symbol]	e13	Pufferung eines Kammmilchmoos-Gewässers durch Nutzungseinstellung	S. 128	Art 1166
E. Maßnahmen an Fließgewässern inkl. Altarmen				
[Symbol]	E1	Beobachtung der Ausbreitung des Signalkrebes	S. 111	Art 1193
[Symbol]	E2	Erhaltung von Querbauwerken als Schutz vor allochthonen Krebsarten und Überträgern der Krebspest	S. 111	Art 1193
[Symbol]	E3	Einbau von Krebsperren als Schutz vor allochthonen Krebsarten	S. 112	Art 1193
[Symbol]	E4	Einrichten von Randstreifen mit Auszäunung von beweideten Uferbereichen	S. 113	LRT 91E0, Arten 1059
[Symbol]	E5	Aufgabe bzw. Anpassung fischerischer Bewirtschaftung (Bachforellen-Bewirtschaftung) von Steinrückgewässern	S. 113	Art 1193
[Symbol]	E6	Angepasste Wegrandpflege und Verzicht auf Wegentwässerung	S. 114	LRT 7220
[Symbol]	E7	Sicherung ausreichender Restwassermengen in Ausleitungsröcken	S. 114	Arten 1059, 1131, 1134, 1163
[Symbol]	E8/e8	Umwandlung gewässernahe Ackerflächen in Dauergrünland	S. 115 / 128	LRT 3140, 3160, 3260, 91E0, Arten 1131, 1134, 1163
[Symbol]	E9/e9	Überprüfung und ggf. Reduzierung der Nährstoff- und Sedimentbelastung von Fließgewässern	S. 116 / 129	LRT 3260, 91E0, Arten 1093, 1096, 1131, 1163
[Symbol]	E10/e10	Beseitigung/Vermeidung von Ablagerungen in Uferbereichen	S. 116 / 130	LRT 3260, 91E0
F. Fortsetzung Maßnahmen an Fließgewässern				
[Symbol]	e11	Einrichtung und Entwicklung wirksamer Gewässerentlastung bzw. Pufferzonen	S. 130	LRT 3160, 3260, 91E0, Arten 1096, 1093, 1131, 1163
[Symbol]	E12	Absperrung einer Zufahrt und Beschädigung zur Vermeidung von Beeinträchtigungen durch Freizeitsportler	S. 117	LRT 91E0
[Symbol]	e13	Schaffung von Entwicklungsstrukturen zur Förderung der Gewässerdynamik in geeigneten Abschnitten von Kocher und Rot	S. 131	LRT 3260, 6431, 91E0, Arten 1096, 1131, 1163
[Symbol]	e14	Wiederherstellung der Durchgängigkeit durch Umbau oder Rückbau von Querbauwerken und Absperrung der Wassergegendifferenz	S. 132	Arten 1096, 1093, 1131, 1163
[Symbol]	e15	Förderung / Pflanzung standorttypischer Ufergehölze	S. 133	LRT 91E0
[Symbol]	e16	Restaurierung von Fließgewässerabschnitten mit entsprechendem Entwicklungspotenzial	S. 134	LRT 3260, 91E0, Arten 1096, 1131, 1163, 1093
[Symbol]	e17	Wiederanschluss eines Rot-Altarmes durch Ausbagger	S. 134	Arten 1096, 1131, 1163
F. Maßnahmen für Arten und Lebensraumtypen des Waldes bzw. innerhalb von Waldflächen				
[Symbol]	F1	Beibehaltung naturnaher Waldwirtschaft	S. 117	LRT 91E0, 91E0, Art 1193
[Symbol]	F2	Verbesserung der Habitatstrukturen in Beständen mit Wald-Lebensraumtypen	S. 135	LRT 91E0, 91E0
[Symbol]	F3	Entnahme standortfremder Baumarten an Fließgewässern	S. 136	LRT 3260, 91E0, Art 1193
X. Keine Maßnahmen				
[Symbol]	X1	zeitweilig keine Maßnahmen, Entwicklung beobachten	S. 118	LRT 7220, Art 1037

Codes der Lebensraumtypen (LRT) nach Anhang I der FFH-Richtlinie:
 3140 Kalkreiche, nährstoffarme Süßgewässer mit Armeleucheralgen
 3150 Natürliche nährstoffreiche Seen
 3260 Fließgewässer mit flutender Wasservegetation
 5130 Wäldchen
 6212 Kalk-Magerrasen
 6230 Artenreiche Borstgrasrasen
 6410 Pfeifengraswiesen
 6431 Feuchte Hochstaudenfluren
 6510 Mageres Flachland-Mähwiesen
 7220 Kalkflurquellen
 8210 Kalkfelsen mit Felsspaltenvegetation
 8220 Silikalfelsen mit Felsspaltenvegetation
 9180 Schlucht- und Hangschwäbeler
 91E0 Auwälder mit Erle, Esche, Weide
 * = prioritäre Lebensraumtypen

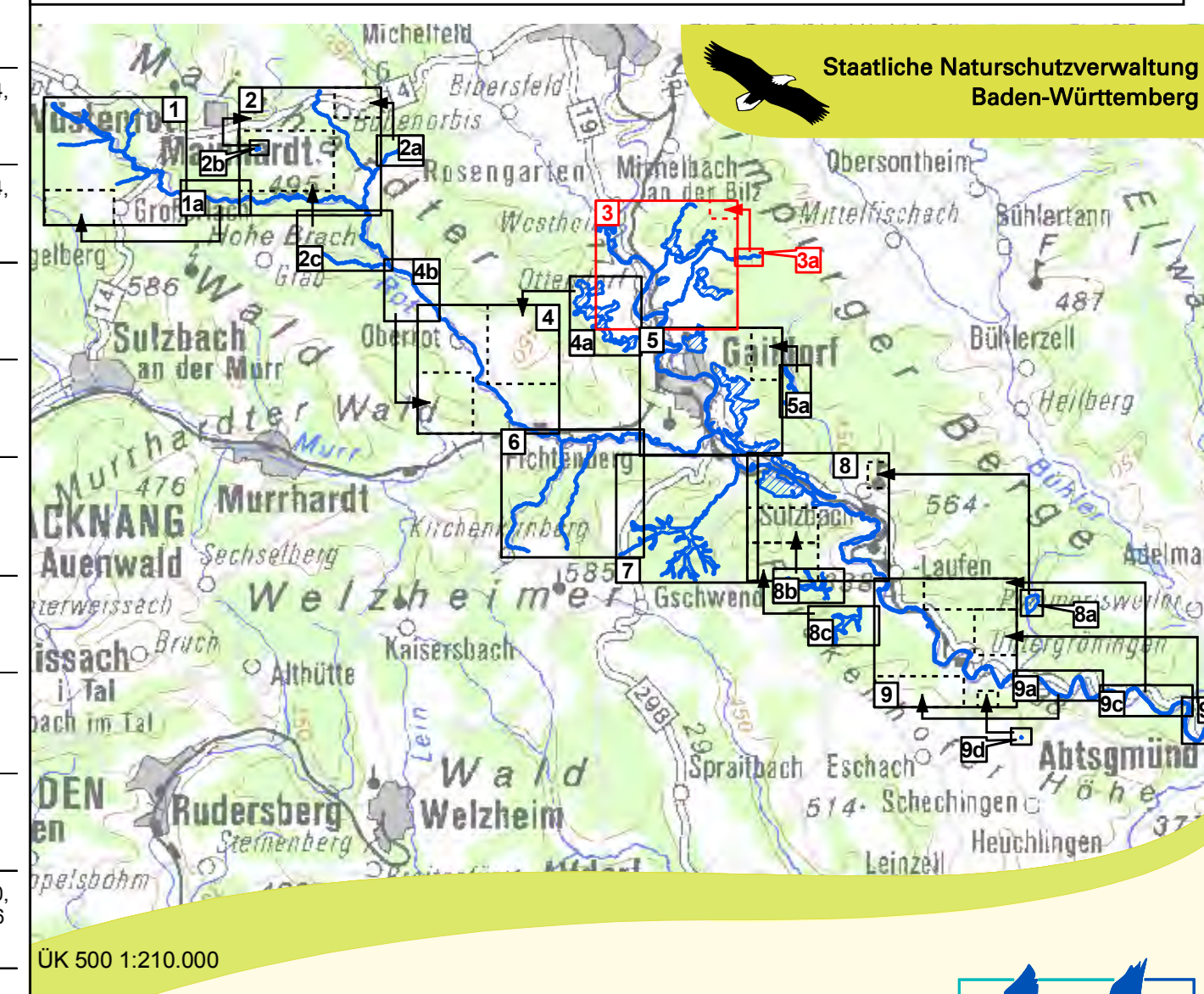
Codes der Arten nach Anhang II der FFH-Richtlinie:
 *1037 Grüne Flussjungfer (*Ophiogomphus cecilia*)
 1059 Heller Wiesenkopf-Ameisen-Bildung (*Maculinea telex*)
 1061 Dunkler Wiesenkopf-Ameisen-Bildung (*Maculinea nausitrus*)
 *1093 Steinkrebs (*Austroptarmicus torrentium*)
 1096 Bachneunauge (*Lampetra planeri*)
 1131 Strömer (*Triturus cristatus*)
 1134 Bitterling (*Rhinidus scroscus amarus*)
 1163 Groppe (*Cottus gobio*)
 1166 Kammmilch (*Triturus cristatus*)
 1193 Gelbbäuchchen (*Bombina variegata*)
 1369 Graues Koboldmoos (*Buxbaumia viridis*)
 * = prioritäre Arten

- - - - - FFH-Gebietsgrenze
 - - - - - Gemarkungsgrenze
 - - - - - Flurstücke mit Flurstücksnummer*

* Flurstücksnummern kursiv: Aktuelle Flurstückseinteilung in Flurneuerungsverfahren
 Erfassung u. Bearbeitung der Waldlebensraumtypen u. kleinflächiger Offenlandlebensraumtypen innerhalb des Waldes durch Prof. Dr. des Regierungspräsidiums Tübingen im Rahmen des Waldmoduls, Maßstab 1 : 10.000

Grundlage:
 Topographische Karte 1 : 25.000 (TK25)
 Orthophoto 1 : 10.000 (DOP)
 Automatisiertes Liegenschaftskataster (ALK)

© Landesamt für Geoinformation und Landentwicklung Baden-Württemberg (LGL) (www.lw-bw.de) Az.: 2851.9-1119



Managementplan für das FFH-Gebiet 7024-341 "Kochertal Abtsgmünd - Gaidorf und Rottal"

Maßnahmenempfehlungen Teilkarte 3

Bearbeiter: holgerjan Dr. Karsten Böger & Dipl.-Geogr. Christoph Vogl-Rosendorf
 Gezeichnet: C. Vogl-Rosendorf / J. Luhn
 Geprüft: 15.09.2014
 Stand der Kartierung: Oktober 2012
 Maßstab: 1 : 5.000

gefordert mit Mitteln der EU

Baden-Württemberg
 REGIERUNGSPRÄSIDIUM STUTTGART