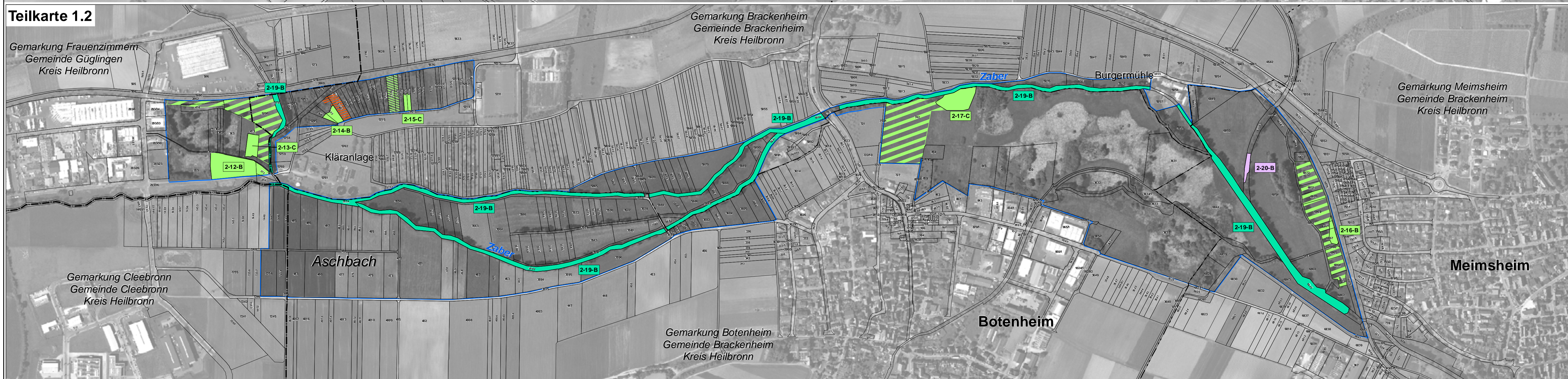
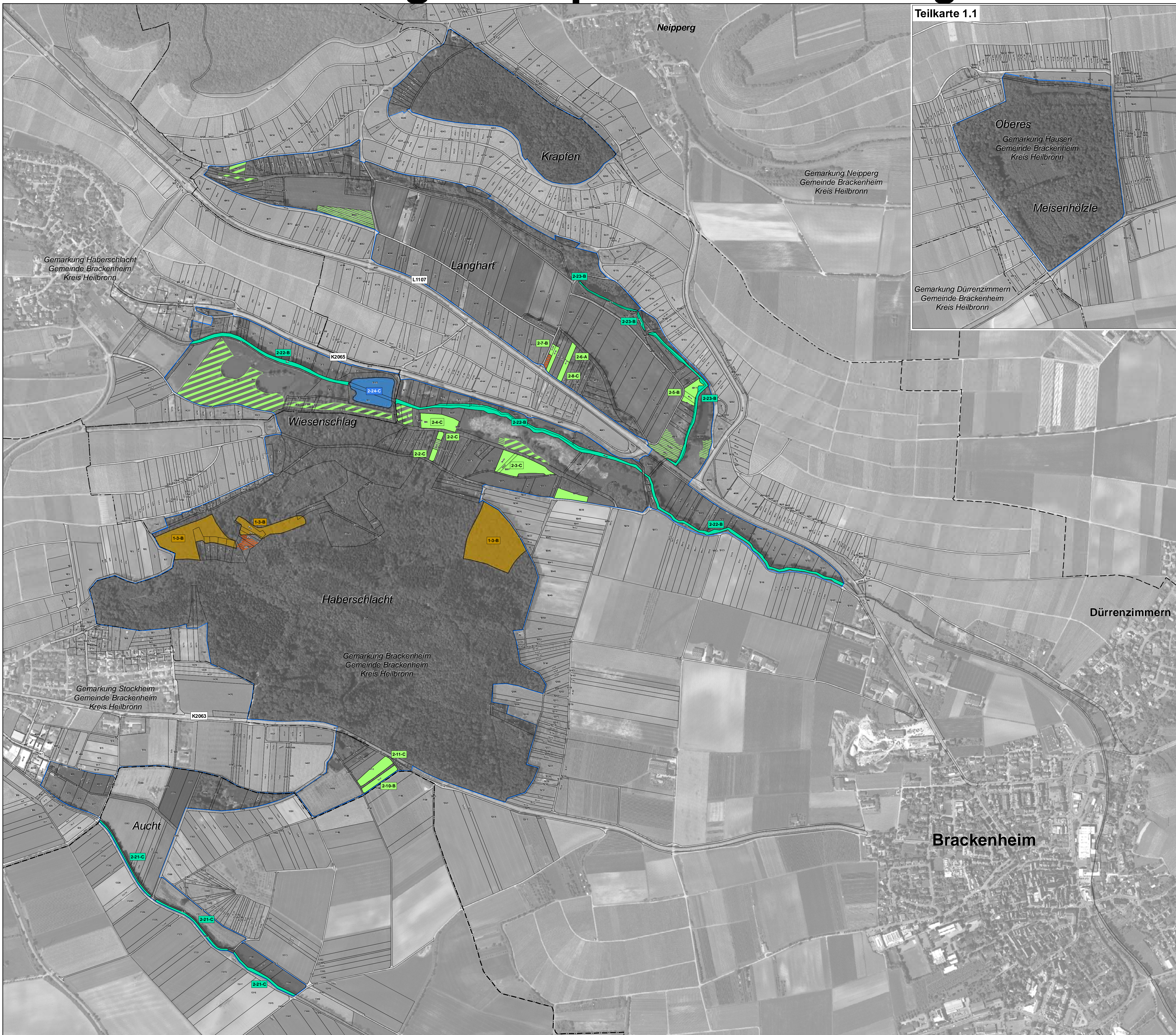


# Natura 2000-Managementplan "Heuchelberg und östlicher Kraichgau"



**LEGENDE**

- FFH-Gebiet
- Flurstücksgrenze (mit Flurstücksnummer innerhalb des FFH-Gebiets)
- Gemeindegrenze
- Gemarkungsgrenze

**Lebensraumtypen**

- 3150 - Natürliche nährstoffreiche Seen
- 6430 - Feuchte Hochstaudenfluren
- 6510 - Magere Flachland-Mähwiesen
- 8220 - Silikatfelsen mit Felspaltenvegetation
- 9130 - Waldmeister-Buchenwald
- 9160 - Stemmieren-Eichen-Hainbuchenwald
- 9170 - Labkraut-Eichen-Hainbuchenwald
- 91E0\* - Auenwälder mit Erle, Esche, Weide

\* Prioritäre Lebensraumtypen

**Erläuterung des Kürzels**

2-1-C

- Bewertung des Erhaltungszustandes
- Nummer der Erfassungseinheit (es wird die lfd. Nummer der insg. 14-stelligen Zahl genannt)
- Kennziffer des Erfassers (1 = Wald, 2 = Offenland)

Die Farbe des Kastens entspricht der Farbe des Lebensraumtyps.

**Bewertung des Erhaltungszustandes und Erhaltungsziele**

Bewertung der Erfassungseinheit

- A Erhaltung in hervorragendem Erhaltungszustand
- B Erhaltung in gutem Erhaltungszustand
- C Erhaltung in durchschnittlichem oder beschränktem Erhaltungszustand

**Erhaltungsziele für Lebensraumtypen nach Anhang I der FFH-Richtlinie**

Die Erhaltungsziele entsprechen dem derzeitigen Erhaltungszustand auf Ebene von Erfassungseinheiten

Wiederherstellung von LRT 6510 - Mageren Flachland-Mähwiesen

- innerhalb von 6 Jahren voraussichtlich möglich
- innerhalb von 6 Jahren voraussichtlich nicht möglich

**Entwicklungsziele für Lebensraumtypen nach Anhang I der FFH-Richtlinie**

- 6510 - Mageren Flachland-Mähwiesen

Entwicklungsziele zur Optimierung des derzeitigen Erhaltungszustandes von Lebensraumtypen werden kartographisch nicht dargestellt. Diese sind im Textteil formuliert.

**Hinweis zur Legende:** Da die Legende für alle Teilkarten gleichermaßen gilt, kann es sein, dass in dem jeweiligen Kartenausschnitt nicht alle Lebensraumtypen, die in der Legende aufgeführt sind, vorkommen.

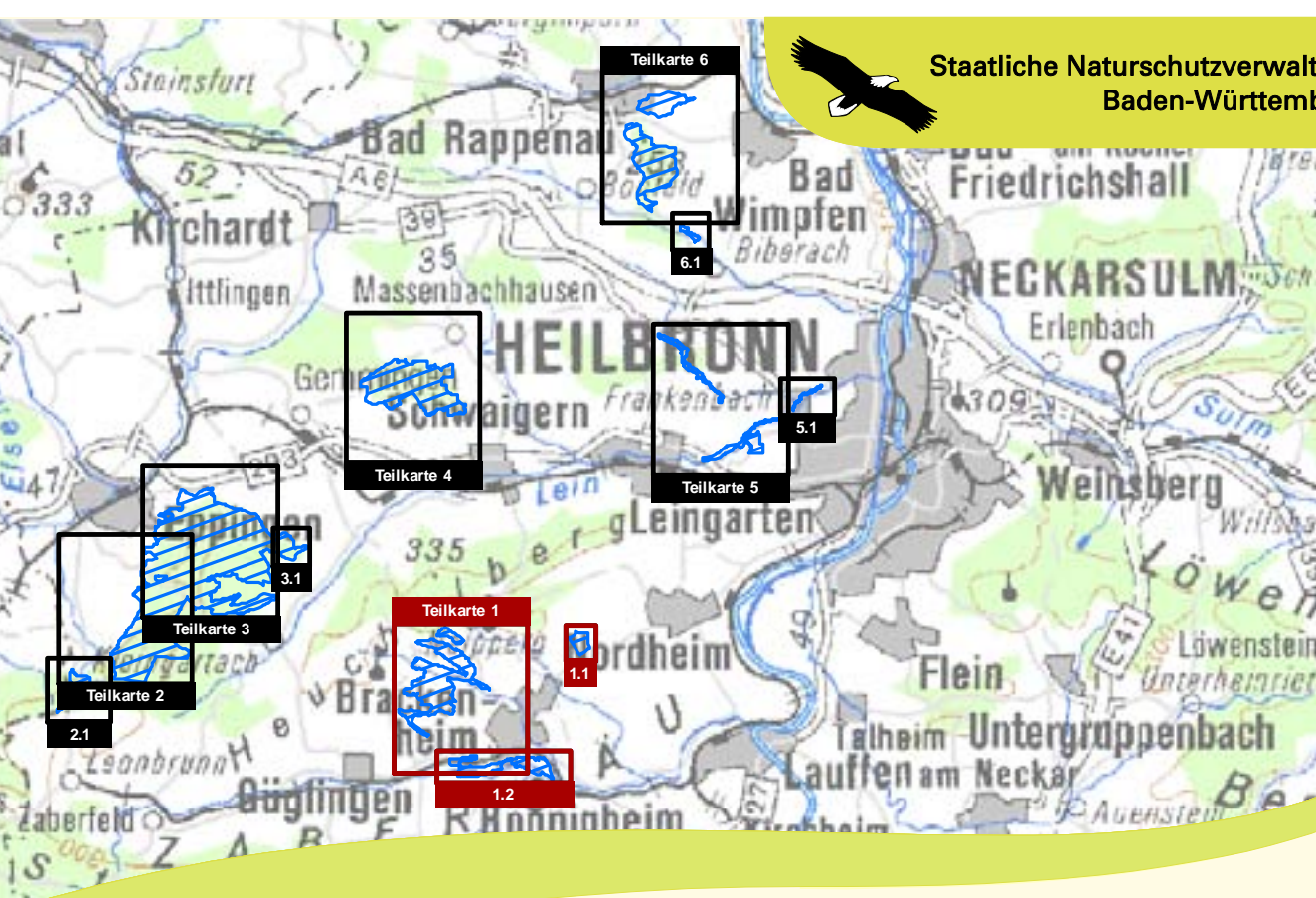
**Grundlage:**

- Topographische Übersichtskarte ÜK 500
- Orthophoto 1:10.000 (DOP)
- Automatisiertes Liegenschaftskataster (ALK)

© LGL Landesamt für Geoinformation und Landentwicklung Baden-Württemberg  
(www.lgl-bw.de) Az.: 2851.9-1/19

0 125 250 500 Meter

N



Managementplan für das FFH-Gebiet 6820-311 "Heuchelberg und östlicher Kraichgau"

**Bestands- und Zielekarte der Lebensraumtypen**  
Teilkarte 1

Bearbeiter: Dr. V. Späth - ILN BÜH  
Gezeichnet: U. Mäder - ILN BÜH  
Gefertigt: 01.12.2014  
Stand der Kartierung: 29.11.2013  
Maßstab: 1:5.000