

# Natura 2000-Managementplan "Heuchelberg und östlicher Kraichgau"



**LEGENDE**

- FFH-Gebiet
- Flurstücksgrenze (mit Flurstücksnummer innerhalb des FFH-Gebiets)
- Gemeindegrenze
- Gemarkungsgrenze

**Lebensraumtypen**

- 3150 - Natürliche nährstoffreiche Seen
- 6430 - Feuchte Hochstaudenfluren
- 6510 - Magere Flachland-Mähwiesen
- 8220 - Silikatfelsen mit Felspaltenvegetation
- 9130 - Waldmeister-Buchenwald
- 9160 - Stemmieren-Eichen-Hainbuchenwald
- 9170 - Labkraut-Eichen-Hainbuchenwald
- 91E0\* - Auenwälder mit Erle, Esche, Weide

\* Prioritäre Lebensraumtypen

**Erläuterung des Kürzels**

2-11-C Bewertung des Erhaltungszustandes  
 Nummer der Erfassungseinheit (es wird die lfd. Nummer der insg. 14-stelligen Zahl genannt)  
 Kennziffer des Erfassens (1 = Wald; 2 = Offenland)  
 Die Farbe des Kastens entspricht der Farbe des Lebensraumtyps

**Bewertung des Erhaltungszustandes und Erhaltungsziele**

Bewertung der Erfassungseinheit

- A Erhaltung in hervorragendem Erhaltungszustand
- B Erhaltung in gutem Erhaltungszustand
- C Erhaltung in durchschnittlichem oder beschränktem Erhaltungszustand

**Erhaltungsziele für Lebensraumtypen nach Anhang I der FFH-Richtlinie**

Die Erhaltungsziele entsprechen dem derzeitigen Erhaltungszustand auf Ebene von Erfassungseinheiten

Wiederherstellung von LRT 6510 - Mageren Flachland-Mähwiesen

- innerhalb von 6 Jahren voraussichtlich möglich
- innerhalb von 6 Jahren voraussichtlich nicht möglich

**Entwicklungsziele für Lebensraumtypen nach Anhang I der FFH-Richtlinie**

- 6510 - Mageren Flachland-Mähwiesen

Entwicklungsziele zur Optimierung des derzeitigen Erhaltungszustandes von Lebensraumtypen werden kartografisch nicht dargestellt. Diese sind im Textteil formuliert.

**Hinweis zur Legende:** Da die Legende für alle Teilkarten gleichermaßen gilt, kann es sein, dass in dem jeweiligen Kartenausschnitt nicht alle Lebensraumtypen, die in der Legende aufgeführt sind, vorkommen.

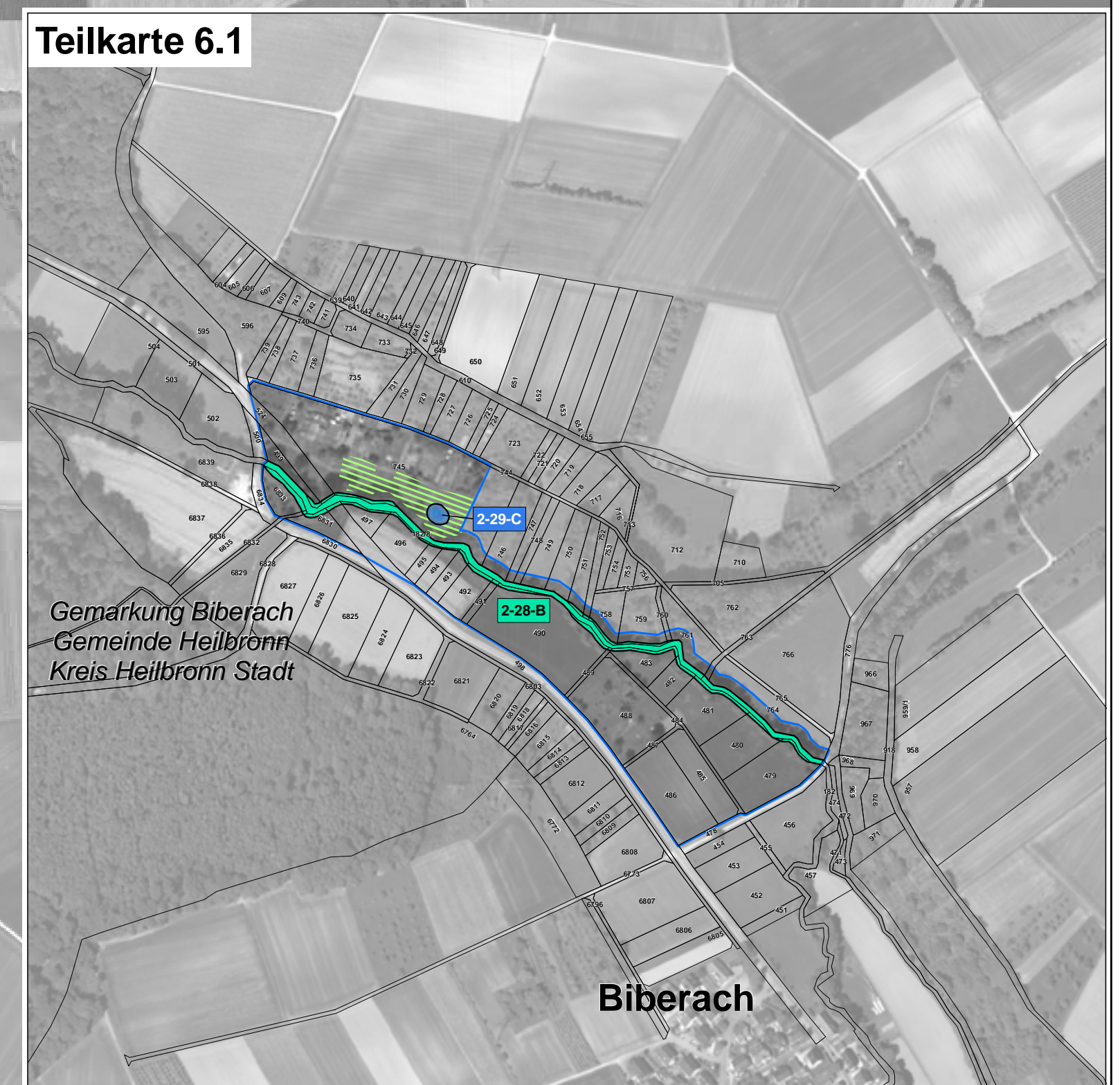
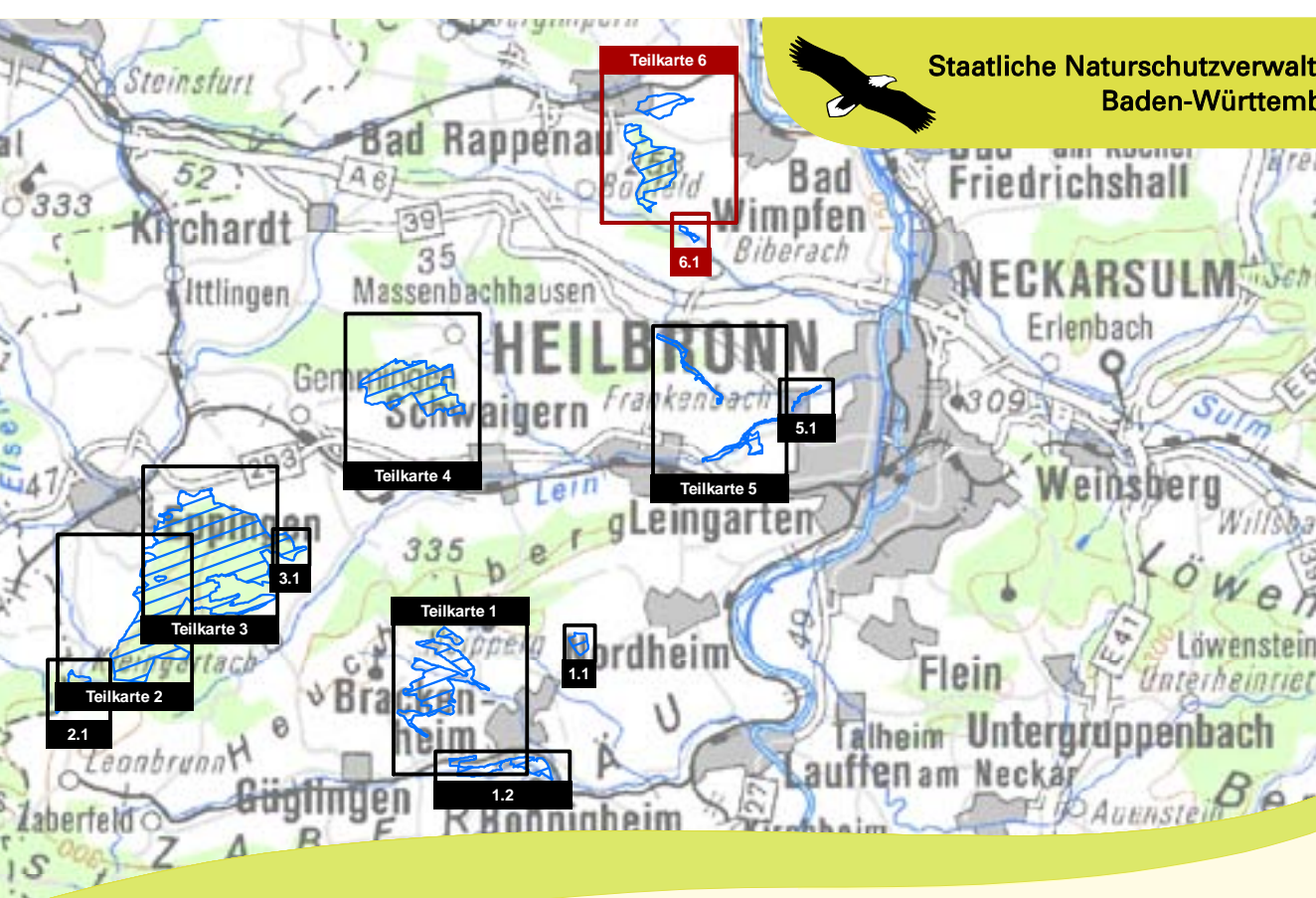
**Grundlage:**

- Topographische Übersichtskarte UK 500
- Orthophoto 1:10.000 (DOP)
- Automatisiertes Liegenschaftskataster (ALK)

© LGL Landesamt für Geoinformation und Landentwicklung Baden-Württemberg  
 (www.lgl-bw.de) Az.: 2851.9-1/19

0 125 250 500 Meter

N



**Managementplan**  
 für das FFH-Gebiet 6820-311  
 "Heuchelberg und östlicher Kraichgau"

**Bestands- und Zielekarte der Lebensraumtypen**  
 Teilkarte 6

**Bearbeiter:** Dr. V. Späth - ILN Buhl  
**Gesprochen:** U. Mäder - ILN Buhl  
**Gefertigt:** 01.12.2014  
**Stand der Kartierung:** 29.11.2013  
**Maßstab:** 1:5.000