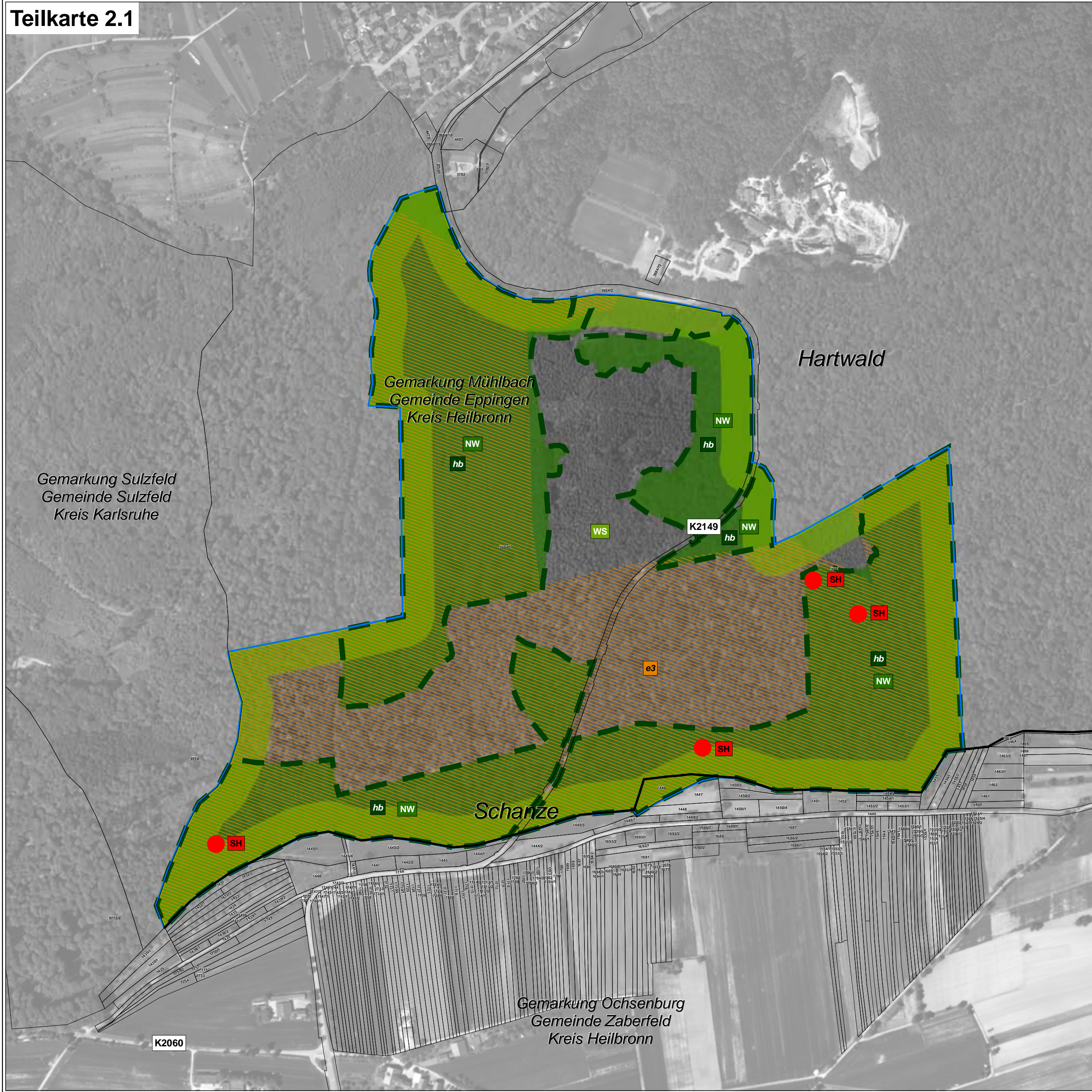


# Natura 2000-Managementplan "Heuchelberg und östlicher Kraichgau"



### LEGENDE

- FFH-Gebiet
- Flurstücksgrenze (mit Flurstücksnummer innerhalb des FFH-Gebiets)
- Gemeindegrenze
- Gemarkungsgrenze

#### Maßnahmenempfehlungen

**Erhaltungsmaßnahmen (zuerst genannte Maßnahme)**

- Mahd einmalig - ME
- Mahd zweimalig - MZ
- Wiederherstellung von Flachland-Mähwiesen - WH
- Altholzanteile belassen und Schutz ausgewählter Habitatbäume - AH
- Pflege von Gehölzbeständen - PG
- Erhalten/Herstellen strukturreicher Waldränder/Säume - WS
- Zurückdrängen von Gehölzsukzession - ZG
- Maßnahmenpaket Kammolch/Gelbbauchunke - KG
- Beseitigung von Ablagerungen - BA
- Beibehaltung Naturnahe Waldwirtschaft - NW
- Maßnahmenpaket Eremit - E
- Schutz ausgewählter Habitatbäume - SH

**Entwicklungsmaßnahmen (zuerst genannte Maßnahme)**

- Mahd zweimalig - mz
- Altholzanteile belassen und Schutz ausgewählter Habitatbäume - ah
- Sicherung eines ökologischen angemessenen Mindestabflusses - sm
- Öffnen vorhandener Bauwerke - gb
- Verbesserung der Wasserqualität - vw
- Ufergestaltung - gn
- Sonstiges (Einsaat Sanguisorba) - so2
- Maßnahmenpaket Eremit - e
- Ausweisung von Pufferflächen - ap
- Entnahme standortfremder Baumarten vor der Hiebsreife - eb
- Förderung standortheimischer Baumarten[Eiche] - fe
- Habitatbaumenteil erhöhen - hb
- Auslichten/Beschattung reduzieren - al
- Schwach auslichten/Förderung seltene Pflanzen - as
- Zurückdrängen bzw. Entnahme bestimmter Gehölzarten[Robinie] - zr

**Vollständige Kürzeliste für Maßnahmen:**  
Das Kürzel ist eine Kombination aus den auf der Fläche durchzuführenden Maßnahmen. Die vorrangig auszuführende Maßnahme steht zuerst, alle weiteren Maßnahmen sind mit einem Schrägstrich "/" voneinander getrennt. Erhaltungsmaßnahmen sind "lett", Entwicklungsmaßnahmen "fett kursiv" dargestellt. Die Farbe des Kastens entspricht der Farbe der vorrangig auszuführenden Maßnahme. Im Folgenden werden die im Kürzel verwendeten Maßnahmen nur als Großbuchstaben erläutert, das entsprechende Kürzel in Kleinbuchstaben und kursiv ergibt die Entwicklungsmaßnahme.

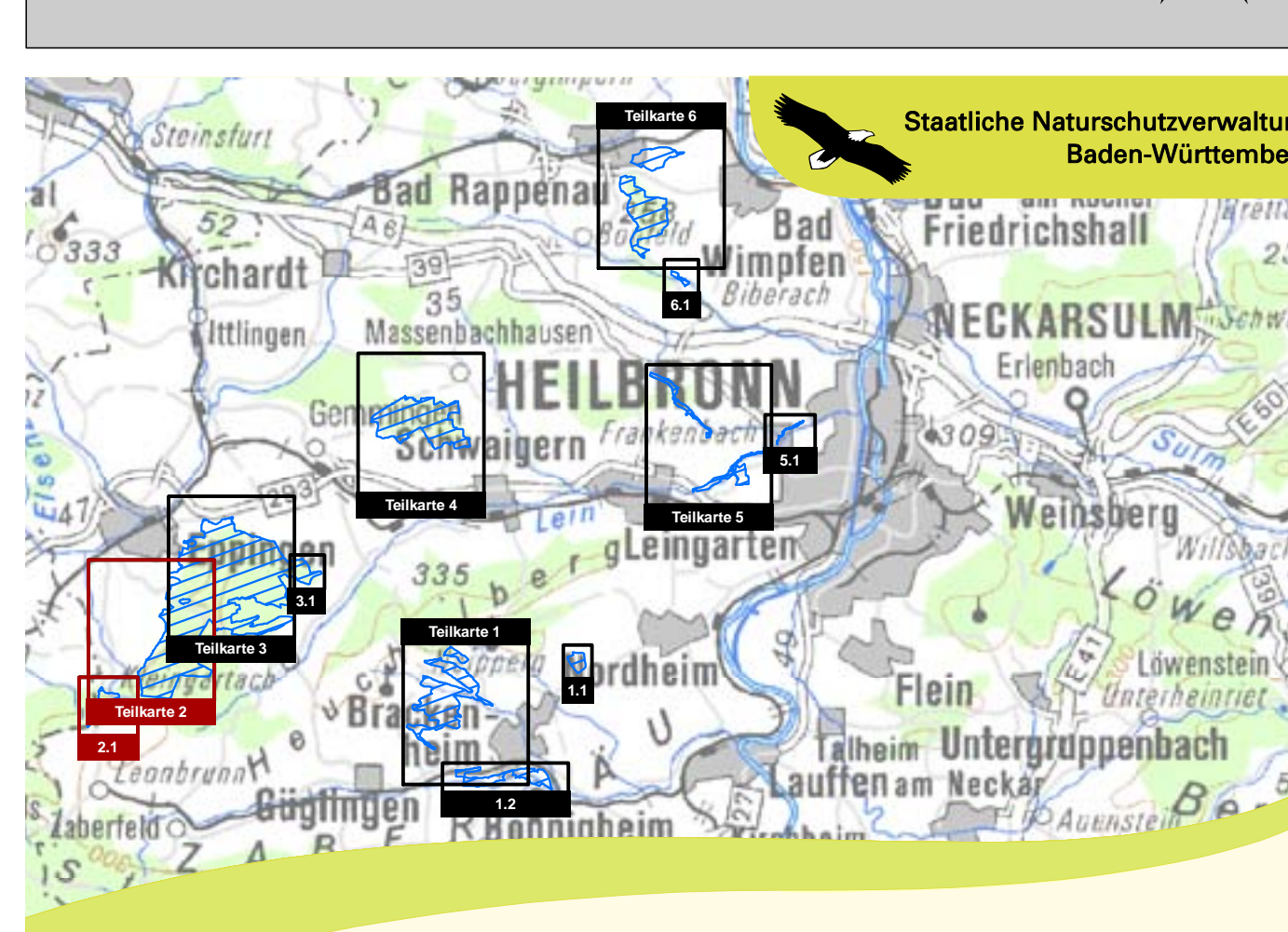
**Beispiel:**  
mz/ps  
vorgesene Erhaltungsmaßnahmen:  
Mahd mit Abräumen, zwei Schritte pro Jahr (vor dem 15. Juni nach 1. September);  
Pflege von Streuobstbeständen.

**Maßnahmenzusatz:**  
(1) Mahd vor dem 10. Juni nach 5. September

**Hinweis zur Legende:** Da die Legende für alle Teilkarten gleichermaßen gilt, kann es sein, dass in dem jeweiligen Kartenausschnitt nicht alle Maßnahmen, die in der Legende aufgeführt sind, vorkommen.

**Grundlage:**  
Topographische Übersichtskarte UK 500  
Orthophoto 1:10.000 (DOP)  
Automatisiertes Liegenschaftskataster (ALK)

© LGL Landesamt für Geoinformation und  
Landsentwicklung Baden-Württemberg  
(www.lgl-bw.de) Az.: 2851.9-1/19



**Managementplan**  
für das FFH-Gebiet 6820-311  
"Heuchelberg und östlicher Kraichgau"

**Maßnahmenempfehlungen**  
Teilkarte 2

**Bearbeiter** Dr. V. Späth - ILN Bühl  
**Gezeichnet** U. Mader - ILN Bühl  
**Gefertigt** 01.12.2014  
**Stand der Kartierung** 30.11.2013  
**Maßstab** 1:5.000

gefördert mit Mitteln der EU

Baden-Württemberg  
REGIERUNGSPRÄSIDIUM STUTTGART